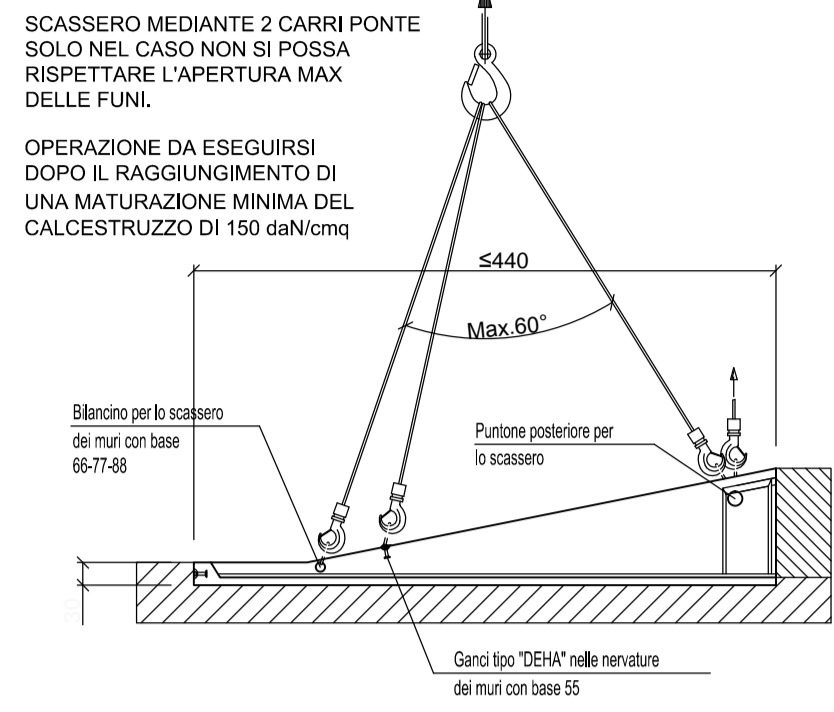


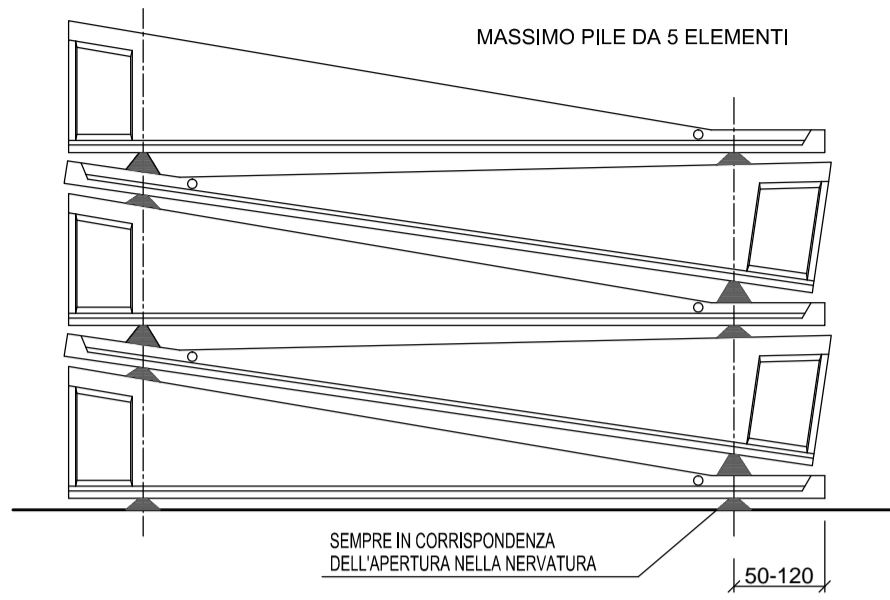
MURI fino a H440

SCASSERO ELEMENTI



SCASSERO MEDIANTE 2 CARRI PONTE SOLO NEL CASO NON SI POSSA RISPETTARE L'APERTURA MAX DELLE FUNI.
OPERAZIONE DA ESEGUIRSI DOPO IL RAGGIUNGIMENTO DI UNA MATURAZIONE MINIMA DEL CALCESTRUZZO DI 150 daN/cm²

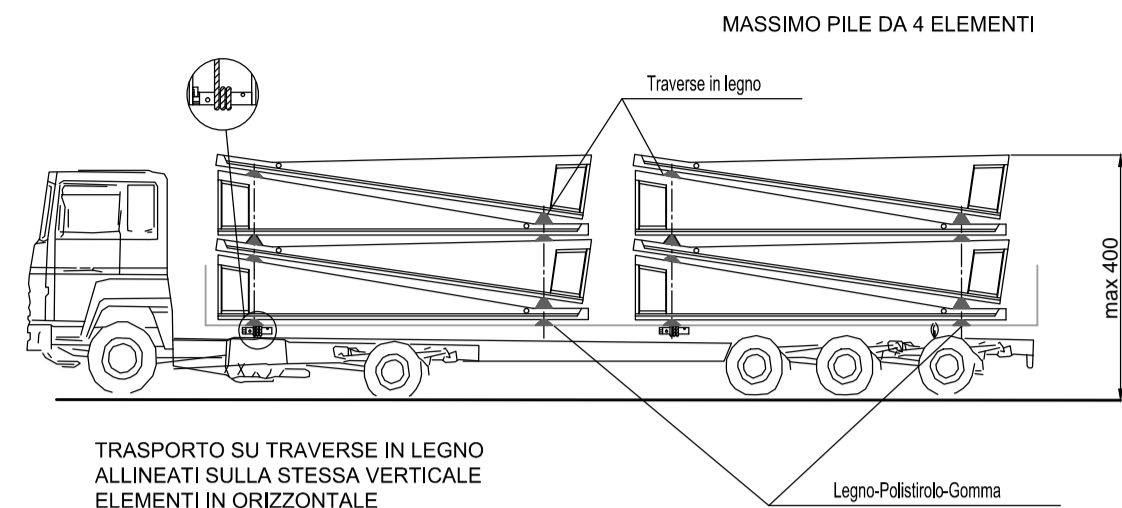
STOCCAGGIO ELEMENTI



N.B.
LA MOVIMENTAZIONE IN STABILIMENTO AVVIENE CARICANDO L'ELEMENTO SU UN PIAZZALE MOBILE E SCARICANDOLO A PIAZZALE TRAMITE GRU

STOCCAGGIO SU TRAVESSE IN LEGNO ALLINEATE SULLA STESSA VERTICALE PIANO DI POSA LIVELLATO ED ORIZZONTALE

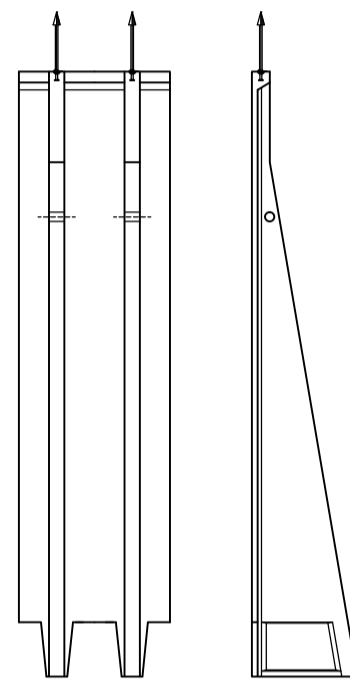
TRASPORTO ELEMENTI



TRASPORTO SU TRAVESSE IN LEGNO ALLINEATE SULLA STESSA VERTICALE ELEMENTI IN ORIZZONTALE

N.B.
I PESI VERRANNO CALCOLATI SULLA BASE DELLE CARATTERISTICHE DEL MANUFATTO IN OGNI SINGOLA COMMESSA

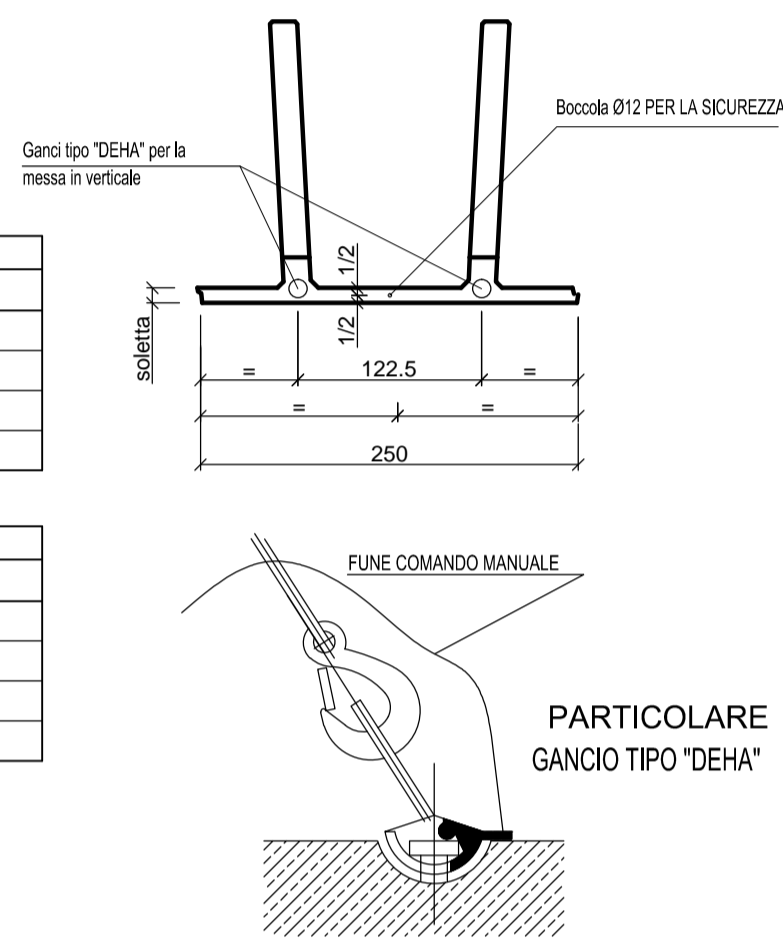
PARTICOLARE SOLLEVAMENTO



POSIZIONE E CARATTERISTICHE APPARECCHI DI SOLLEVAMENTO

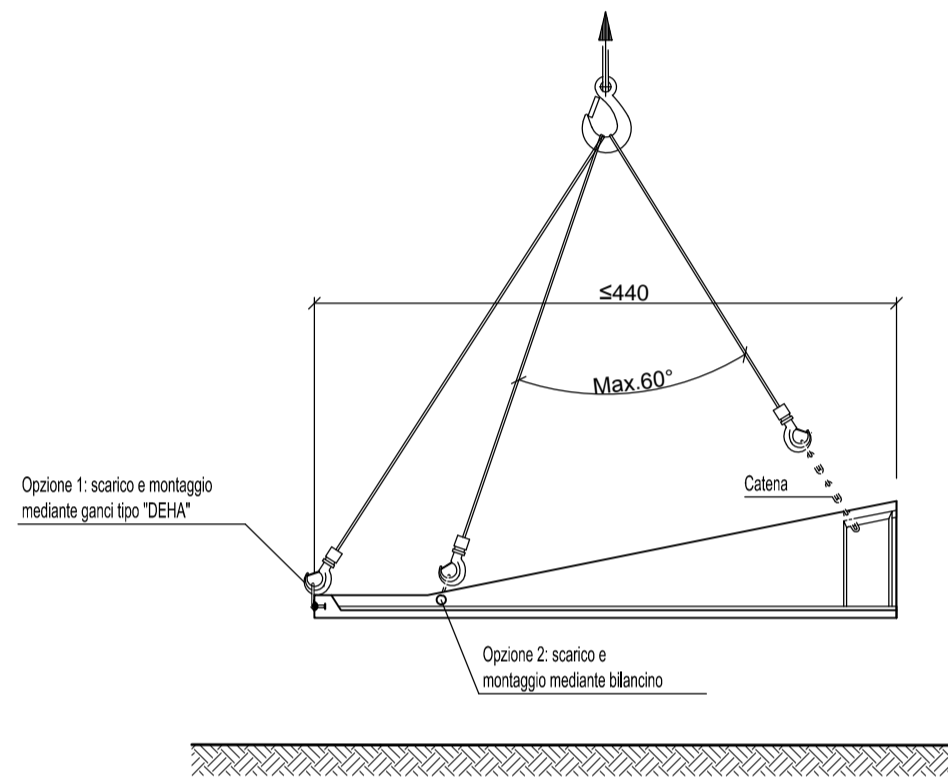
H elemento	QUANTITA'	PESO	PIEDE	GANCI
fino a 275	10 elementi	2,3 t	55	2 da 1,3 t
276 - 330	10 elementi	2,8 t	66	2 da 2,5 t
331 - 385	8 elementi	3,4 t	77	2 da 2,5 t
386 - 440	7 elementi	4,0 t	88	2 da 2,5 t

H elemento	QUANTITA'	PESO	PIEDE	GANCI
fino a 275	9 elementi	3,2 t	60	2 da 2,5 t
276 - 330	7 elementi	4,0 t	71	2 da 2,5 t
331 - 385	6 elementi	4,7 t	82	2 da 2,5 t
386 - 440	5 elementi	5,6 t	93	2 da 4,0 t

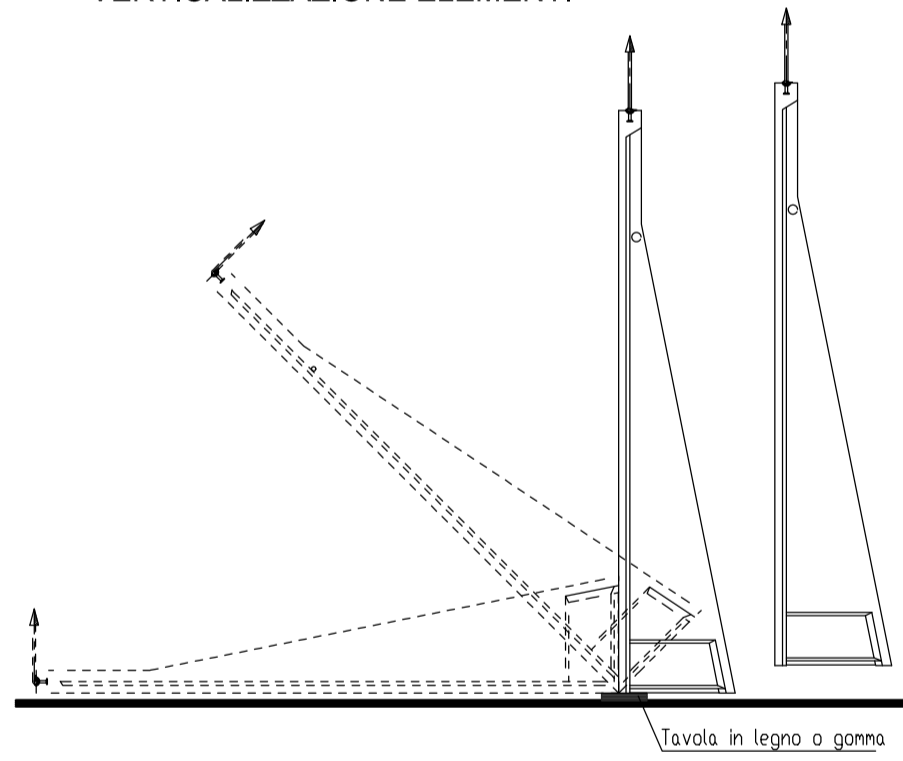


PARTICOLARE GANCIO TIPO "DEHA"

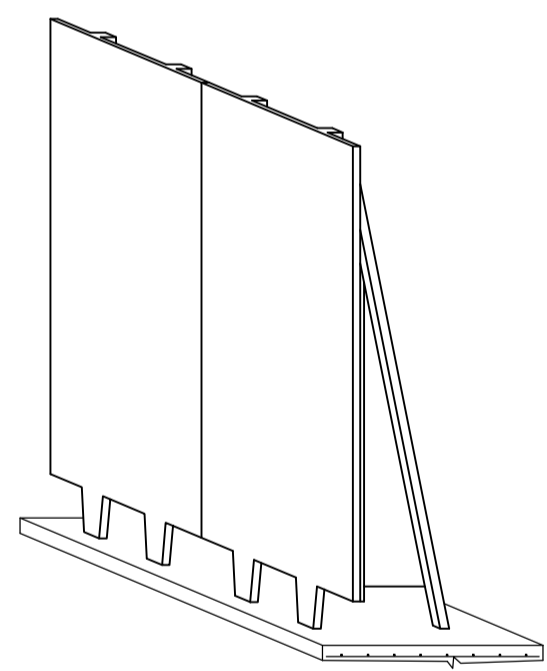
SCARICO A TERRA E MOVIMENTAZIONE DELL'ELEMENTO



VERTICALIZZAZIONE ELEMENTI



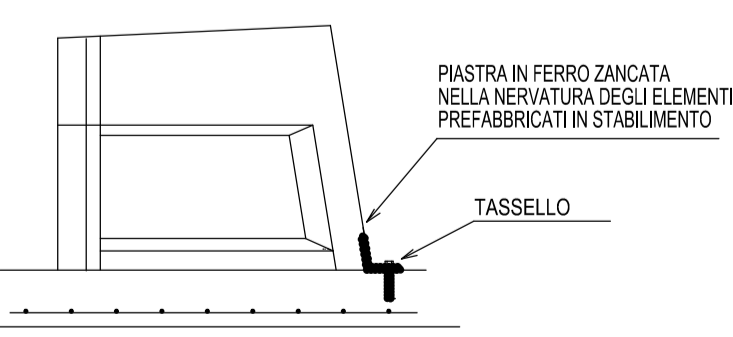
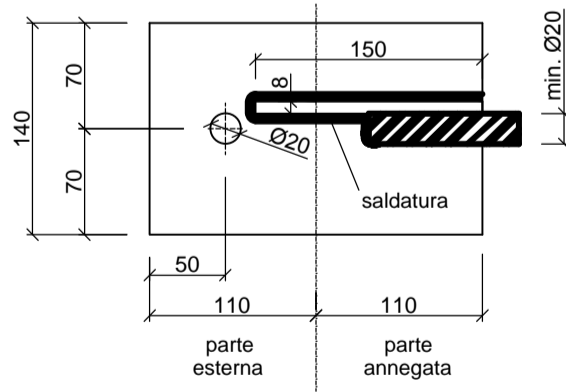
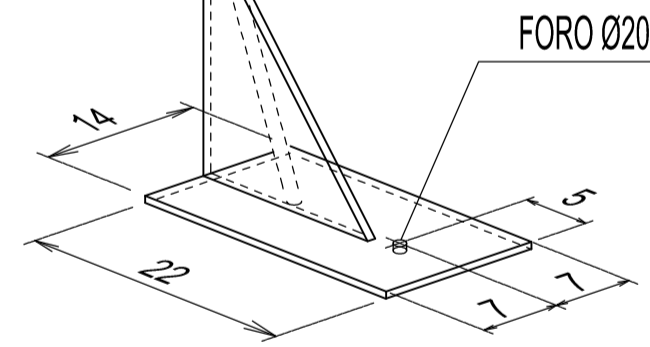
POSIZIONAMENTO DEL PREFABBRICATO PREVIO CONTROLLO DEGLI ALLINEAMENTI E DELLE QUOTE



PIASTRA DI ANCORAGGIO PER STABILIZZAZIONE TEMPORANEA

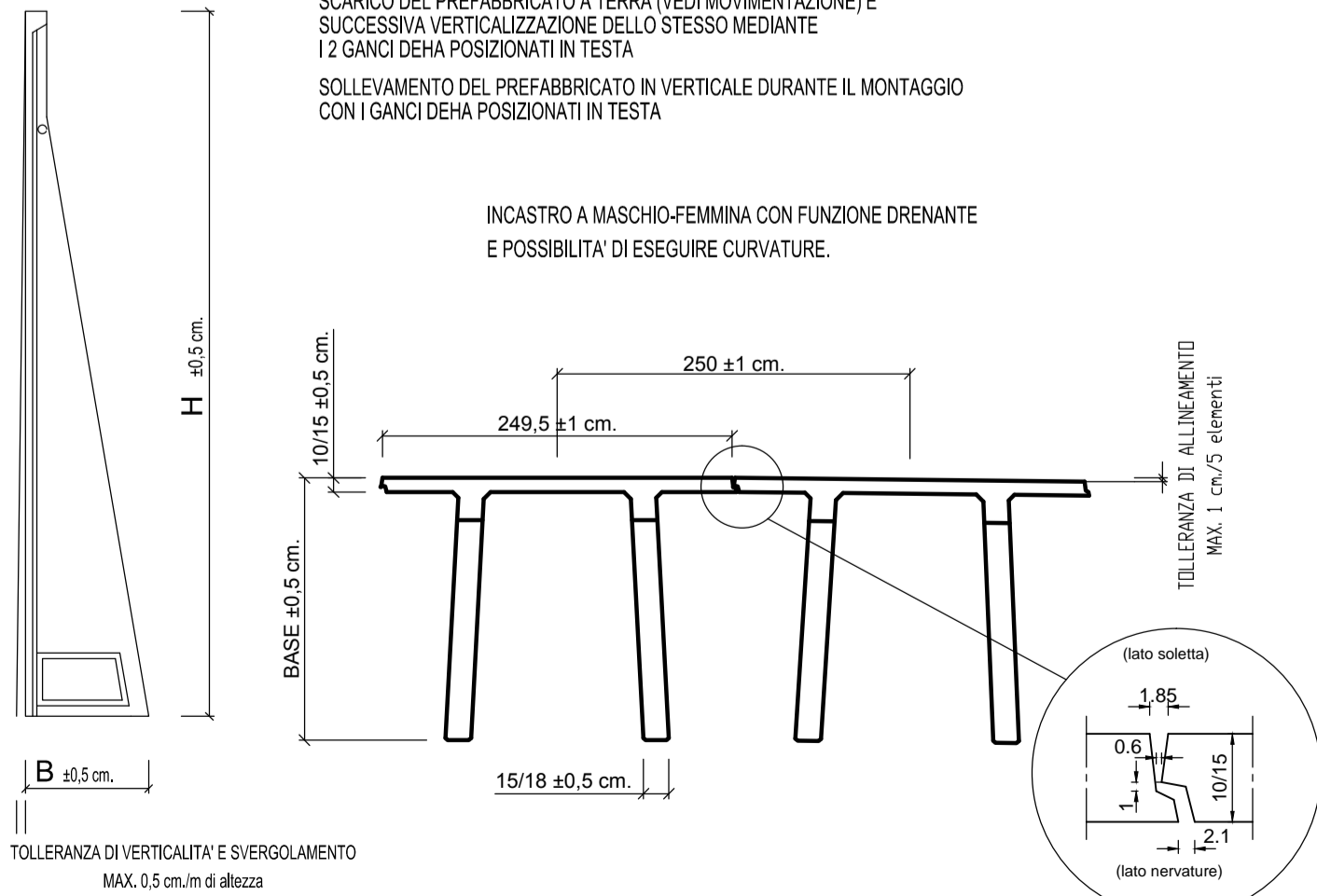
Piastra in acciaio S235 non zincato
Tasselli di stabilizzazione tipo HILTI M16 modello HSA

H elemento	N° PIASTRE	N° TASSELLI
fino a 330	1	1 da M16
331 - 440	2	2 da M16



STABILIZZAZIONE PROVVISORIA (FINO AL GETTO DELLA SUOLA IN C.A.) OTTENUTA MEDIANTE FISSAGGIO DELLA PARTE DI PIASTRA FUORIUSCENTE DALLA NERVATURA DELL'ELEMENTO
Rok min. PIANO D'APPOGGIO = 20N/mm²

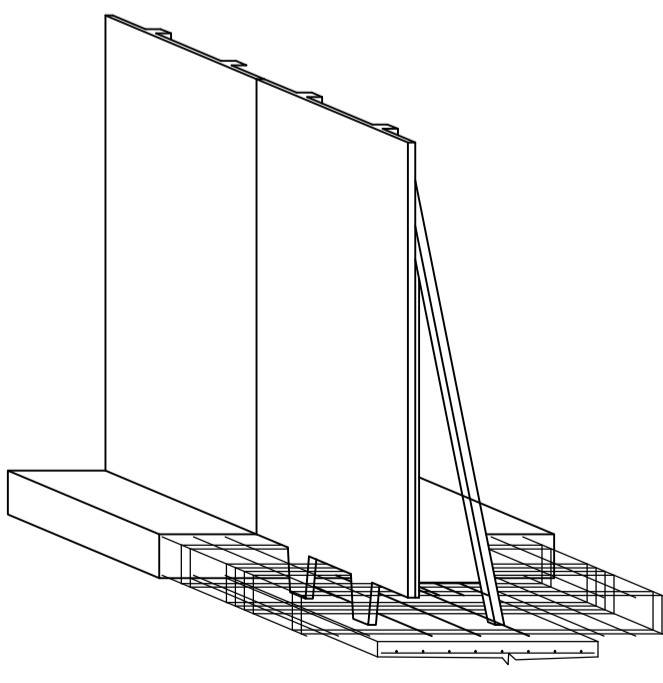
SCARICO DEL PREFABBRICATO A TERRA (VEDI MOVIMENTAZIONE) E SUCCESSIVA VERTICALIZZAZIONE DELLO STESSO MEDIANTE I 2 GANCI DEHA POSIZIONATI IN TESTA
SOLLEVAMENTO DEL PREFABBRICATO IN VERTICALE DURANTE IL MONTAGGIO CON I GANCI DEHA POSIZIONATI IN TESTA



TOLLERANZA DI VERTICALITA' E SVERGOLAMENTO
MAX. 0,5 cm/m di altezza

INCASTRO A MASCHIO-FEMMINA CON FUNZIONE DRENANTE E POSSIBILITA' DI ESEGUIRE CURVATURE.

TOLLERANZA DI ALLINEAMENTO
MAX. 1 cm/5 elementi



GETTO DELLA SUOLA DI STABILIZZAZIONE (VEDI PRESCRIZIONI MATERIALI)

REV	DATA	DESCRIZIONE MODIFICA

N.B.: LA TAVOLA SOSTITUISCE QUELLA RELATIVA AL CODICE E DEL PROGETTO ESECUTIVO

COLLEGAMENTO AUTOSTRADALE DALMINE - COMO - VARESE - VALICO DEL GAGGIOLO E OPERE AD ESSO CONNESSE
CODICE C.U.P. F118000027007

TRATTE B1, B2, C, D, TRVA13+14, GREENWAY

AS BUILT

TRATTA B1
OPERE D'ARTE MINORI - OPERE DI SOSTEGNO
GALLERIA COPRENO OVEST
PARTICOLARI COSTRUTTIVI - TAV. 1/2

IDENTIFICAZIONE ELABORATO				IMPRESA			
CODICE PROGETTO: F001078				RAGGRUPPAMENTO TEMPORANEO IMPRESE:			
Mandatario: STRABAG A.G.				Mandatario: GLF Grandi Lavori Fincosit S.p.A.		Mandatario: Impresa costruzioni Giuseppe Malturo S.p.A.	
Mandatario: STRABAG A.G.				Mandatario: GLF Grandi Lavori Fincosit S.p.A.		Mandatario: Impresa costruzioni Giuseppe Malturo S.p.A.	

FASE	PROGETTUALE	LOTTO	ZONA	OPERA	TRATTO D'OPERA	TIPO ELABORATO	PROGRESSIVO	REVISIONE
A	1	A04	GA201	OP	PARBITO	PC	001	m

Scala: Varie

DATA	DESCRIZIONE	REV	PROGETTISTA - PROGETTO ESECUTIVO DI DETTAGLIO
Novembre 2015	Emissione	E	RAGGRUPPAMENTO TEMPORANEO PROGETTISTI:

CONCEDENTE	RESPONSABILE DI PROGETTO ED INCARICATO DELL'INTEGRAZIONE FRA LE VARIE PRESTAZIONI:
CONCESSIONI AUTOSTRADALI LOMBARDE	Ing. Alberto Cecchini

CONCESSIONARIO	ELABORAZIONE PROGETTUALE
Autostade Pademontana Lombardia	PROGETTISTA: Coopprogetti Soc. Coop. DIRETTORE TECNICO: Ing. Alessandro Piacucci

APPROVATO	REDAZIONE	VERIFICAZIONE
Il Direttore dei Lavori: Ing. Francesco Domarico	Redatto: Ragnacci	Verificato: Panfil