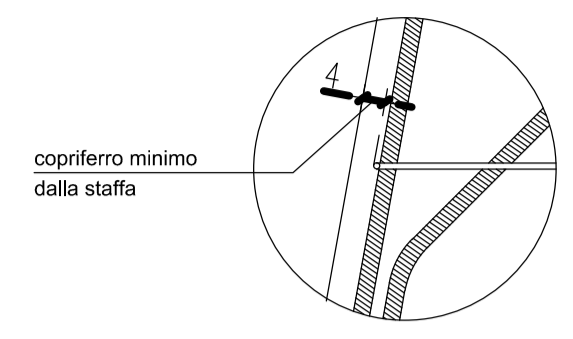
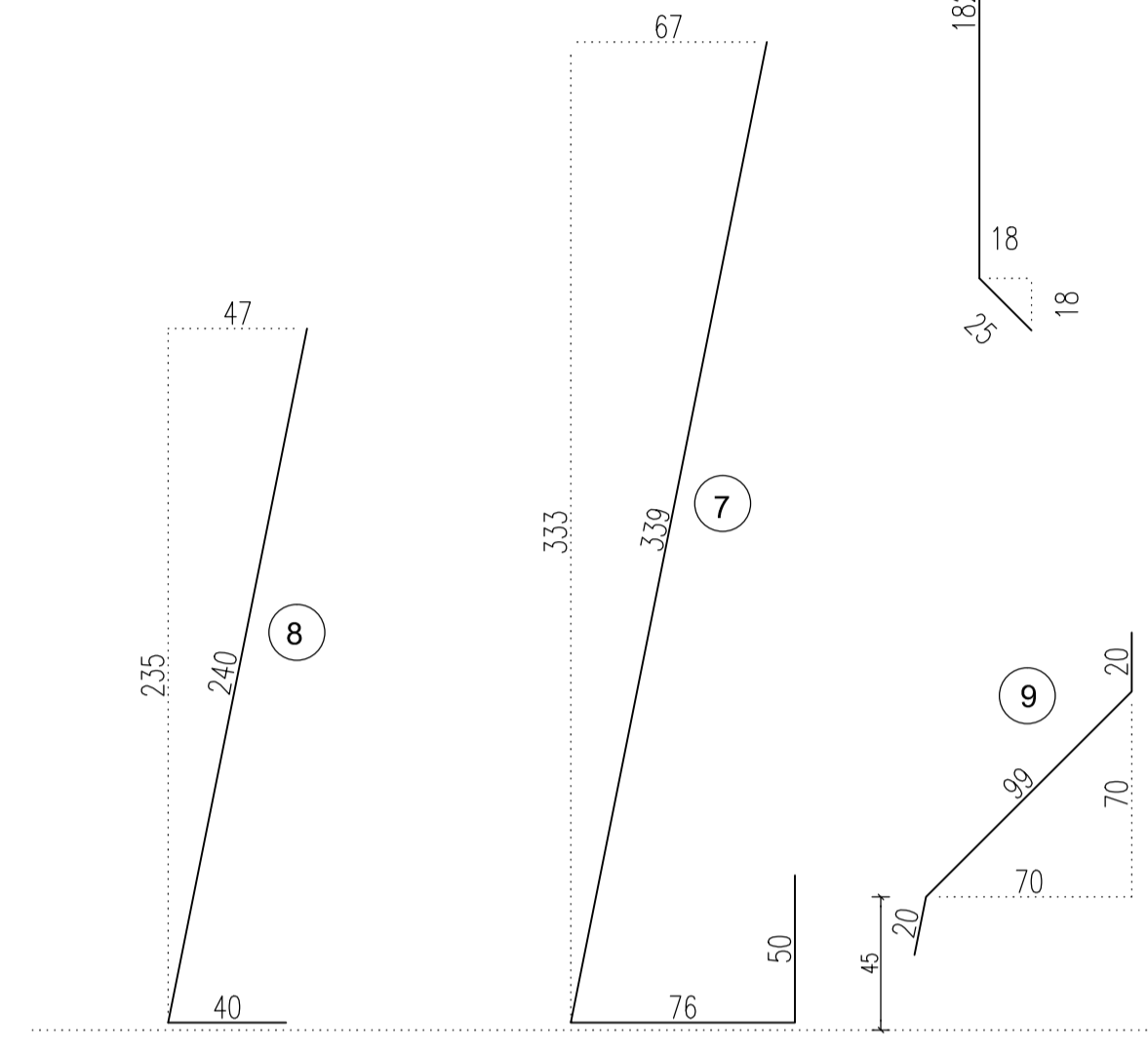


PARTICOLARE COPRIFERRO

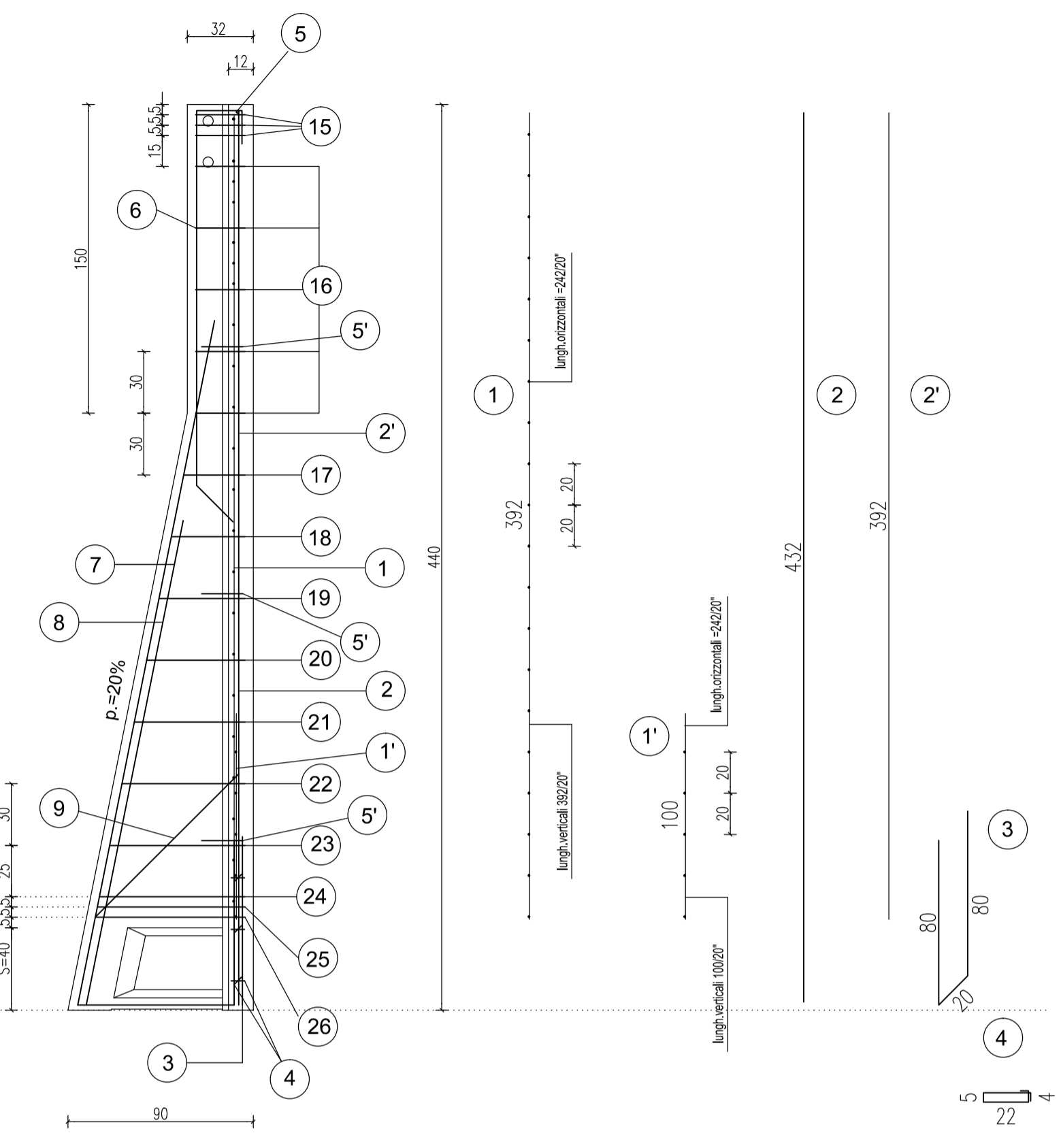


copriferro minimo
dalla staffa



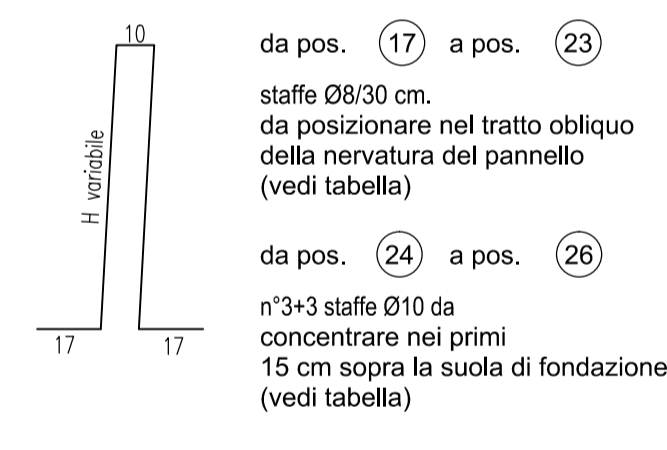
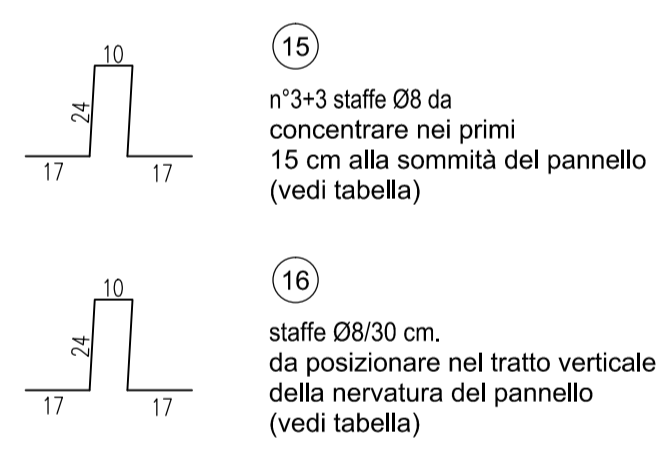
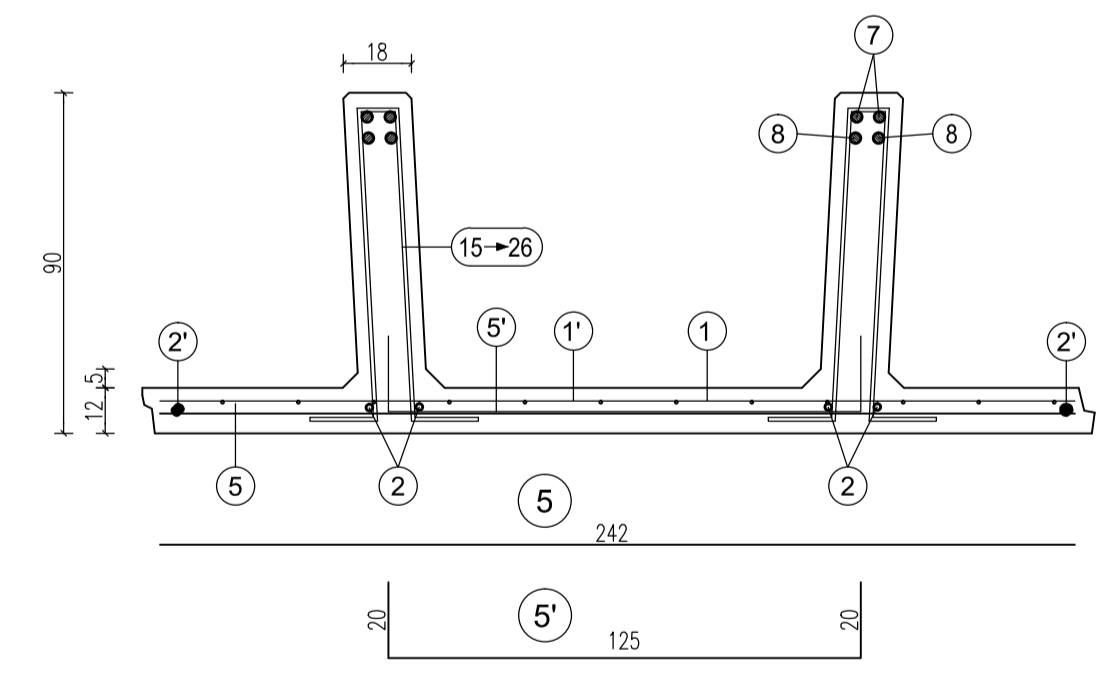
SEZIONE LONGITUDINALE

Scala 1:25



SEZIONE TRASVERSALE

Scala 1:20



da pos. 17 a pos. 23
stafte Ø8/30 cm.
da posizionare nel tratto obliquo
della nervatura del pannello
(vedi tabella)

da pos. 24 a pos. 26
n°3+3 staffe Ø10 da
concentrare nei primi
15 cm sopra la suola di fondazione
(vedi tabella)

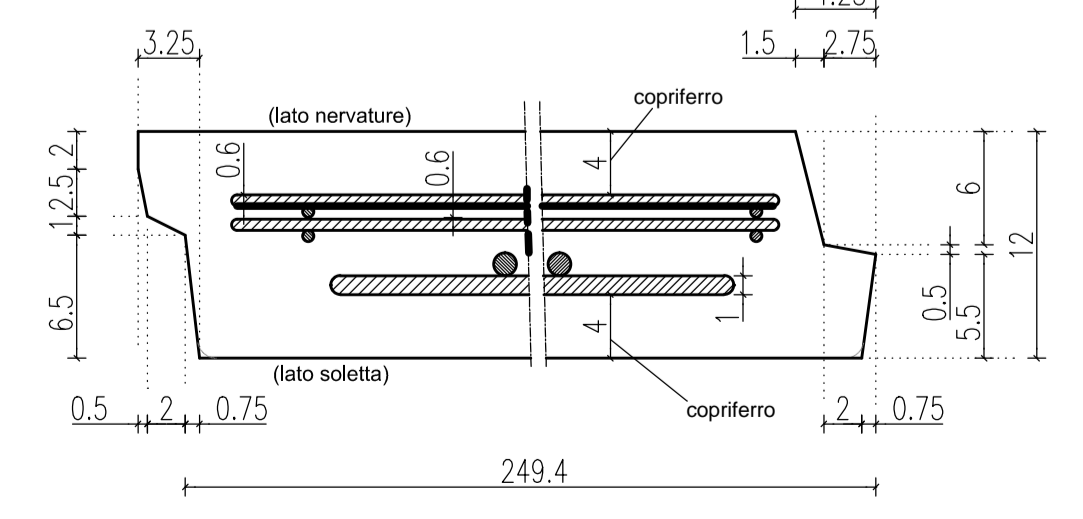
scatola s=40 cm.	H	1	1'	2	2'	3	4	5	5'	6	7	8	9
440	n=1 Ø6-20/20 H=392 L=242	n=1 Ø6-20/20 H=100 L=242	n=2+2 Ø8 sv=432	n=1+1 Ø8 sv=392	n=2+2 Ø10 sv=200	n=4+4 Ø6 sv=63	n=1 Ø8 sv=242	n=3 Ø8 Passo 120 sv=165	n=2+2 Ø12 sv=254	n=2+2 Ø14 sv=465	n=2+2 Ø16 sv=280	n=1+1 Ø8 sv=139	

TABELLA STAFFE

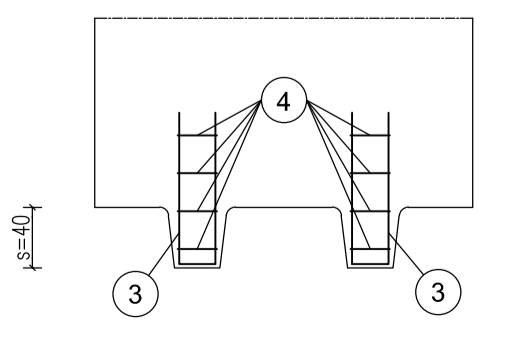
POS.	n°	Ø	h	sv.
15	3+3	8	24	92
16	5+5	8	24	92
17	1+1	8	30	104
18	1+1	8	36	116
19	1+1	8	42	128
20	1+1	8	48	140
21	1+1	8	54	152
22	1+1	8	60	164
23	1+1	8	66	176
24	1+1	10	70	184
25	1+1	10	71	186
26	1+1	10	72	188

PARTICOLARE SPONDE LATERALI

Scala 1:4



PARTICOLARE PROSPETTO ANTERIORE



ARMATURA TIPOLOGICA VALIDA PER I MURI

81

MATRICE DI REVISIONE

REV	DATA	DESCRIZIONE MODIFICA

N.B.: LA TAVOLA SOSTITUISCE QUELLA RELATIVA AL CODICE E DEL PROGETTO ESECUTIVO

**COLLEGAMENTO AUTOSTRADALE
DALMINE - COMO - VARESE - VALICO DEL GAGGIOLO E OPERE AD ESSO CONNESSE**
CODICE C.U.P. F1180600027007

TRATTE B1, B2, C, D, TRVA13+14, GREENWAY
AS BUILT

TRATTA B1
OPERE D'ARTE MINORI - OPERE DI SOSTEGNO
OPERA DI SOSTEGNO N.52
Sezioni armatura muro TAV 3/9

IDENTIFICAZIONE ELABORATO				IMPRESA			
CODICE PROGETTO: F001078				RAGGRUPPAMENTO TEMPORANEO IMPRESE:			
WBS				Mandatario	Mandatario	Mandatario	Mandatario cooptato
Mandatario STRABAG A.G.				GLF Grandi Lavori Fincosit S.p.A.	Impresa costruzioni Giuseppe Maltauro S.p.A.	STRABAG S.p.A.	
FASE PROGETTUALE	LOTTO	ZONA	OPERA	TRATTO OPERA	AMBITO	TIPO ELABORAZIONE	PROGRESSIVO
A	1	A04	TR201	A	OS	AR	005
Scala: 1:50				RAGGRUPPAMENTO TEMPORANEO PROGETTISTI:			
Mandatario				Mandatario	Mandatario	Mandatario	Mandatario
371 PROGETTITALIA INGEGNERIA REGISTRA S.p.A.				GP Ingegneri - COSTRUZIONE PROGETTI DI INGEGNERIA	ING. ALBERTO CECCHINI	Arch. Salvatore Vermiglio	
CONCEDENTE				RESPONSABILE DI PROGETTO ED INCARICATO DELL'INTEGRAZIONE FRA LE VARIE PRESTAZIONI:			
CONCESSIONARI AUTOSTRADALI LOMBARDE				Ing. Alberto Cecchini			
CONCESSIONARIO				ELABORAZIONE PROGETTUALE			
Autotrada Padovese Lombarda Direttore Tecnico: Ing. Enrico Anni Referente Tecnico: Arch. Giovanni Camillo				PROGETTISTA: Cooproggetti Soc. Coop. DIRETTORE TECNICO: Ing. Alessandro Piacucci			
APPROVATO				INGEGNERI DELLA PROVINCIA DI PAVIA			
Autotrada Padovese Lombarda Il Direttore dei Lavori: Ing. Francesco DeBenedetto spa, mandatario No Gap Controlli Srl				Sezione A N° A1740 DOITTORE INGEGNERE ALESSANDRO PIACUCCI SETTORE CIVILE E AMBIENTALE SEZIONE REGIONALE Approvato: Piacucci			
Redatto: Ragnacci				Verificato: Panfilì			