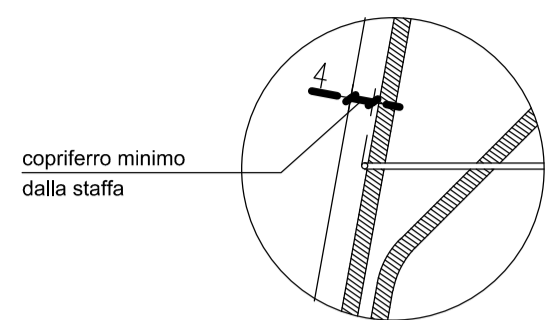
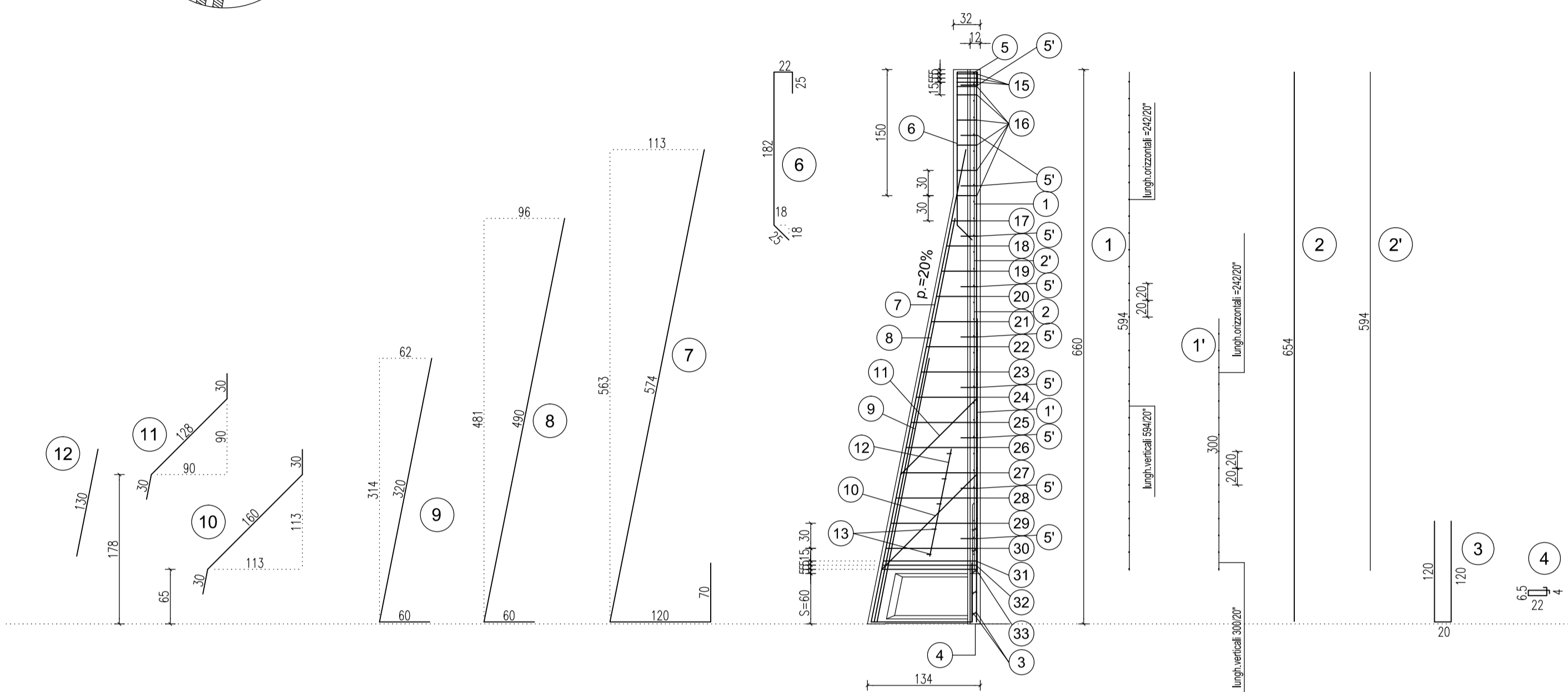


PARTICOLARE COPRIFERRO



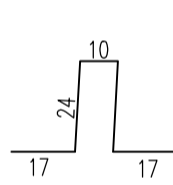
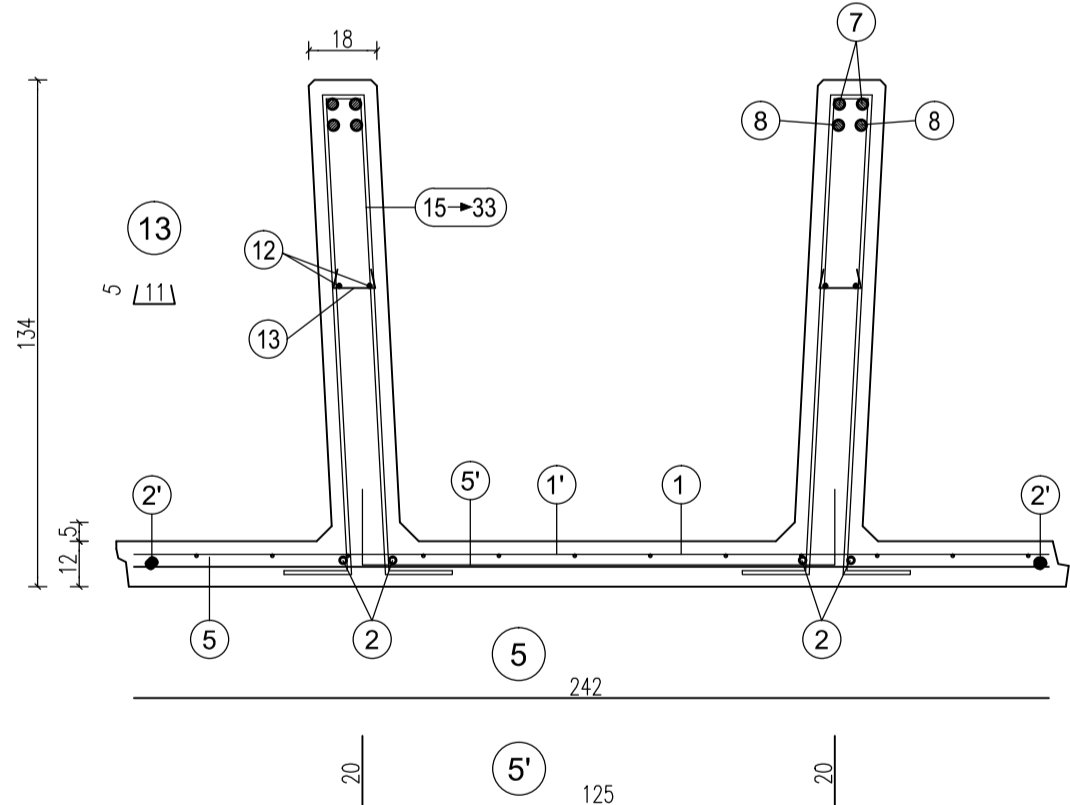
SEZIONE LONGITUDINALE

Scala 1:50

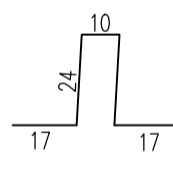


SEZIONE TRASVERSALE

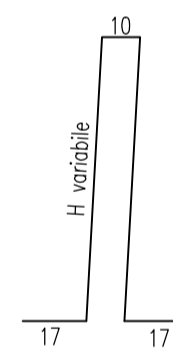
Scala 1:20



15
n°3+3 staffe Ø8 da concentrare nei primi 15 cm alla sommità del pannello (vedi tabella)



16
staffe Ø8/30 cm. da posizionare nel tratto verticale della nervatura del pannello (vedi tabella)



da pos. 17 a pos. 30
staffe Ø8/30 cm. da posizionare nel tratto obliquo della nervatura del pannello (vedi tabella)

da pos. 31 a pos. 33
n°3+3 staffe Ø10 da concentrare nei primi 15 cm sopra la suola di fondazione (vedi tabella)

H	1	1'	2	2'	3	4	5	5'	6	7	8	9
scatola s=60 cm.	n=1 Ø6-20x20 H=594 L=242	n=1 Ø6-20x20 H=300 L=242	n=2+2 Ø10 H=654	n°=1+1 Ø8 sv=594	n=2+2 Ø10 sv=260	n=6+6 Ø6 sv=65	n=1 Ø8 sv=242	n=10 Ø12 Passo 120 sv=165	n=2+2 Ø14 sv=254	n=2+2 Ø16 sv=764	n=2+2 Ø16 sv=550	n=2+2 Ø18 sv=380

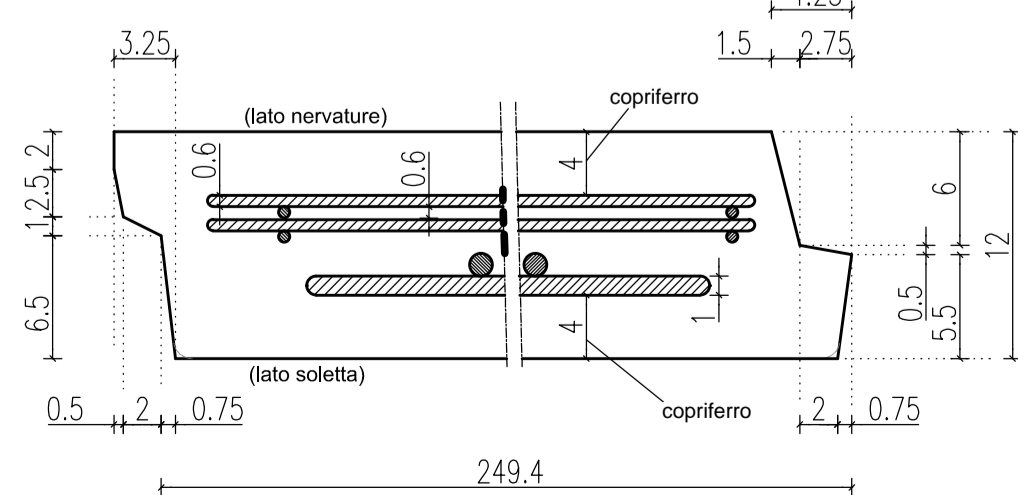
10	11	12	13
n=1+1 Ø12 sv=220	n=1+1 Ø12 sv=188	n=2+2 Ø8 sv=130	n=5+5 Ø8 sv=21

TABELLA STAFFE

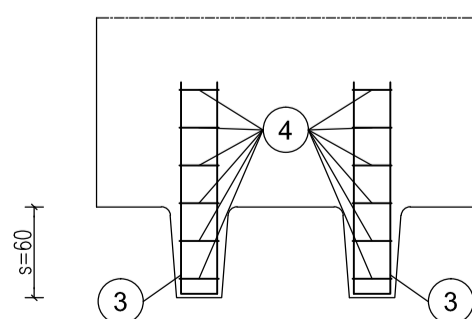
POS.	n°	Ø	h	sv.	29	1+1	8	102	248
15	3+3	8	24	92	30	1+1	8	108	260
16	5+5	8	24	92	31	1+1	8	110	272
17	1+1	8	30	104	32	1+1	8	111	274
18	1+1	8	36	116	33	1+1	8	112	276
19	1+1	8	42	128					
20	1+1	8	48	140					
21	1+1	8	54	152					
22	1+1	8	60	164					
23	1+1	8	66	176					
24	1+1	8	72	188					
25	1+1	8	78	200					
26	1+1	8	84	212					
27	1+1	8	90	224					
28	1+1	8	96	236					

PARTICOLARE SPONDE LATERALI

Scala 1:4



PARTICOLARE PROSPETTO ANTERIORE



ARMATURA TIPOLOGICA VALIDA PER I MURI

82

MATRICE DI REVISIONE

REV	DATA	DESCRIZIONE MODIFICA

N.B.: LA TAVOLA SOSTITUISCE QUELLA RELATIVA AL CODICE E DEL PROGETTO ESECUTIVO

COLLEGAMENTO AUTOSTRADALE DALMINE - COMO - VARESE - VALICO DEL GAGGIOLO E OPERE AD ESSO CONNESSE
CODICE C.U.P. F118060027007

TRATTE B1, B2, C, D, TRVA13+14, GREENWAY
AS BUILT

TRATTA B1
OPERE D'ARTE MINORI - OPERE DI SOSTEGNO
OPERA DI SOSTEGNO N.52
Sezioni armatura muro TAV 4/9

FASE PROGETTUALE	LOTTO	ZONA	OPERA	TRATTO OPERA	AMBITO	TIPO ELABORATO	PROGRESSIVO	REVISIONE
A	1	A04	TR201	A	OS	AR	008	m

Scala: 1:50

DATA	DESCRIZIONE	REV
Novembre 2015	Emissione	E

CONCEDENTE
CONCESSIONI AUTOSTRADALI LOMBARDE

CONCESSIONARIO
Autosole
Ing. Enrico Arini
Arch. Giovanni Camillo

CONCESSIONARI
Autosole
Ing. Enrico Arini
Arch. Giovanni Camillo

CONCETTORE
Autosole
Ing. Enrico Arini
Arch. Giovanni Camillo

PROGETTISTA
Coopprogetti Soc. Coop.
DIRETTORE TECNICO:
Ing. Alessandro Piacucci

ELABORAZIONE PROGETTUALE
PROGETTISTA:
Coopprogetti Soc. Coop.
DIRETTORE TECNICO:
Ing. Alessandro Piacucci

APPROVATO
Il Direttore dei Lavori:
Ing. Francesco DeBenedetto
No Gap Control

IMPRESA
RAGGRUPPAMENTO TEMPORANEO IMPRESE:
Mandatario: STRABAG A.G.
Mandante: GLF Grandi Lavori Fincosit S.p.A.
Mandante: Giuseppe Maitauro S.p.A.
Mandante cooptata: STRABAG S.p.A.

STRABAG **MALTAURO** **STRABAG**

PROGETTISTA - PROGETTO ESECUTIVO DI DETTAGLIO
RAGGRUPPAMENTO TEMPORANEO PROGETTISTI:
Mandatario: 371 PROGETTI ITALIA INGEGNERIA ASSOCIATA S.p.A.
Mandante: GP Ing. Alberto Cecchini
Mandante: Arch. Salvatore Vermiglio

RESPONSABILE DI PROGETTO ED INCARICATO DELL'INTEGRAZIONE FRA LE VARIE PRESTAZIONI:
Ing. Alberto Cecchini

INGEGNERE DELLA PROVINCIA
Sezione A
N° A1740
DOITTORE INGEGNERE
ALESSANDRO PIACUCCI
SEZIONE CIVILE E AMBIENTALE
ISTITUTO PROVINCIALE
Approvato: Piacucci

Redatto: Ragnacci
Verificato: Panfilì