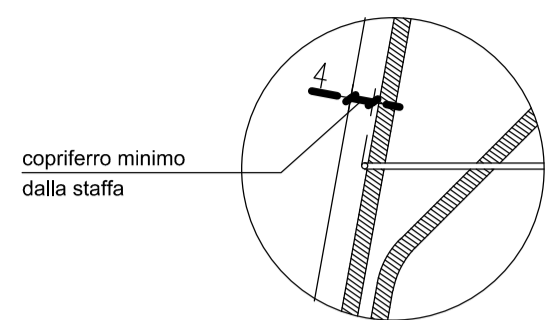
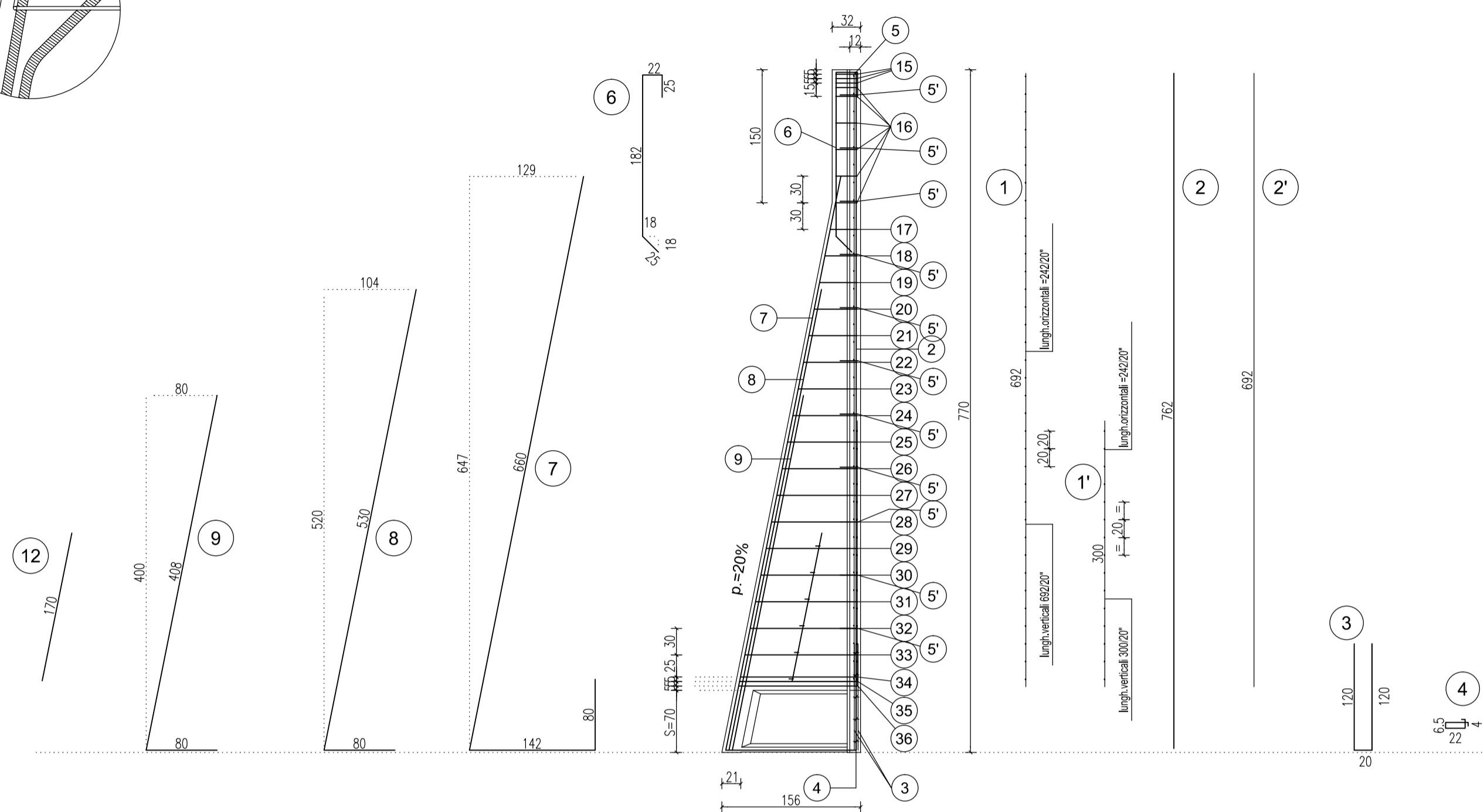


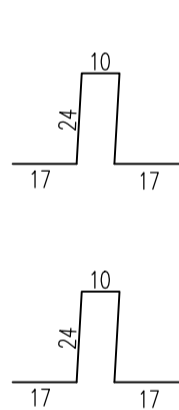
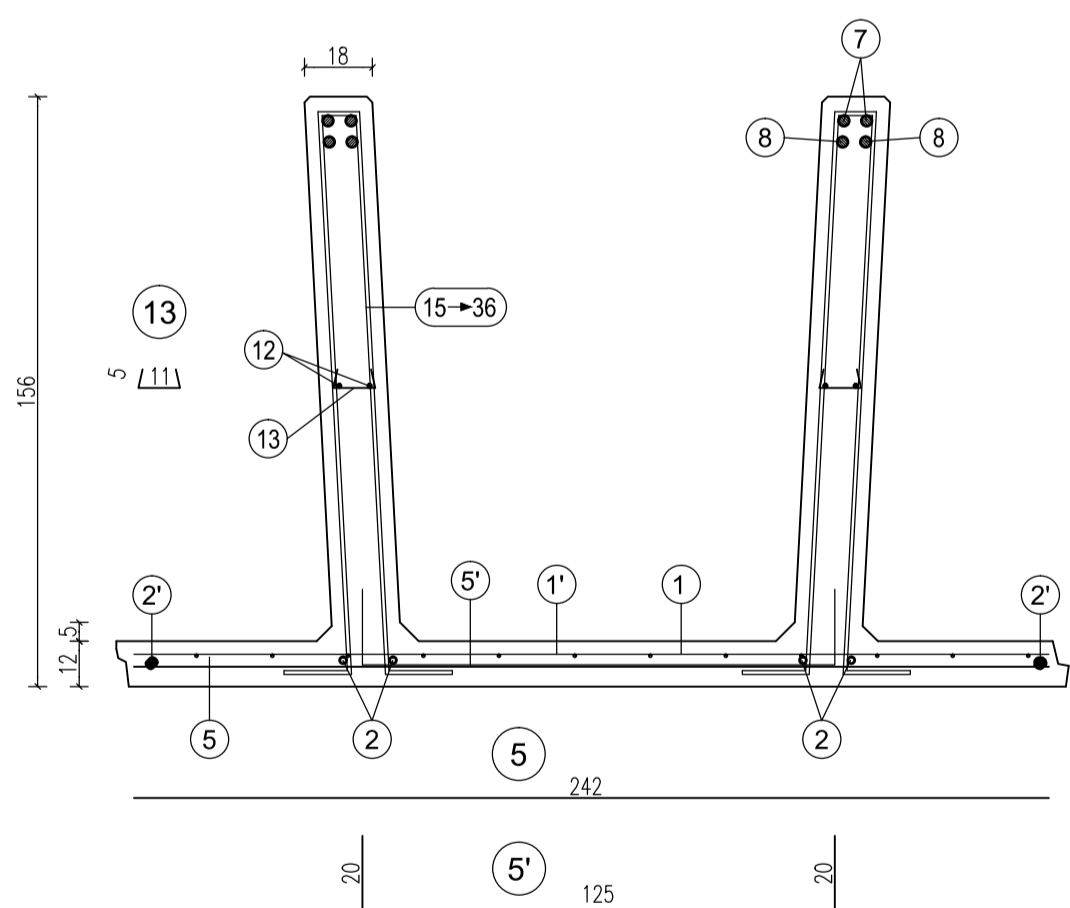
PARTICOLARE COPRIFERRO



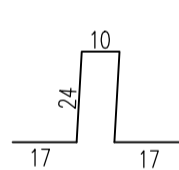
SEZIONE LONGITUDINALE  
Scala 1:50



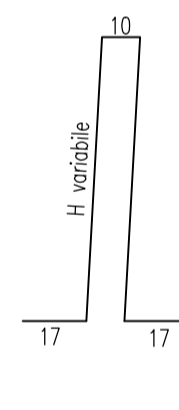
SEZIONE TRASVERSALE  
Scala 1:20



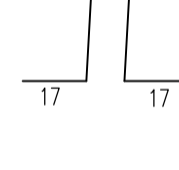
15  
n°3+3 staffe Ø10 da concentrare nei primi 15 cm alla sommità del pannello (vedi tabella)



16  
staffe Ø10/30 cm. da posizionare nel tratto verticale della nervatura del pannello (vedi tabella)



da pos. 17 a pos. 33  
staffe Ø10/30 cm. da posizionare nel tratto obliquo della nervatura del pannello (vedi tabella)



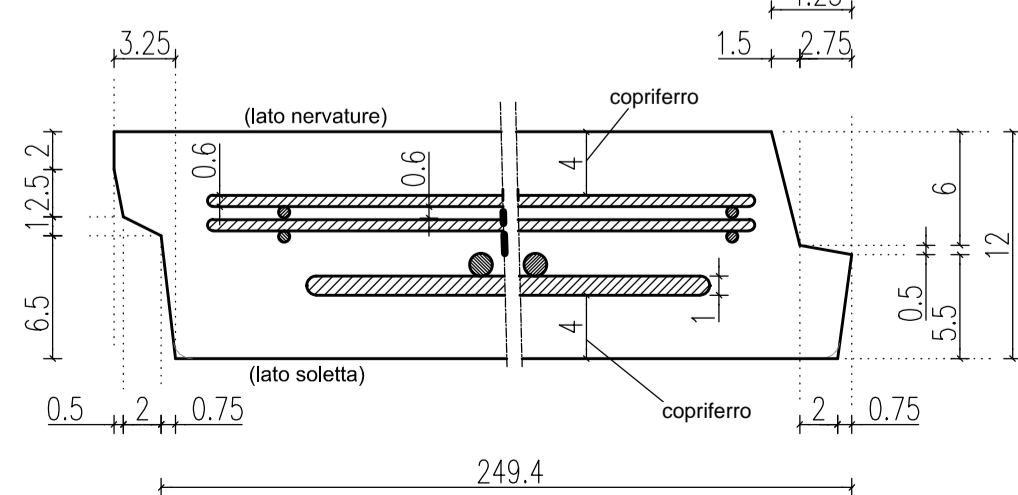
da pos. 34 a pos. 36  
n°3+3 staffe Ø12 da concentrare nei primi 15 cm sopra la suola di fondazione (vedi tabella)

scatola s=70 cm.	H	1	1'	2	2'	3	4	5	5'	6	7	8	9
	770	n=1 Ø6-20x20 H=695 L=242	n=1 Ø6-20x20 H=300 L=242	n=2+2 Ø10 H=762	n=2+2 Ø10 H=692	n=2+2 Ø10 sv=260	n=6+6 Ø6 sv=65	n=1 Ø8 sv=242	n=11 Ø12 Passo 60 sv=165	n=2+2 Ø16 sv=254	n=2+2 Ø16 sv=882	n=2+2 Ø18 sv=610	n=2+2 Ø20 sv=488

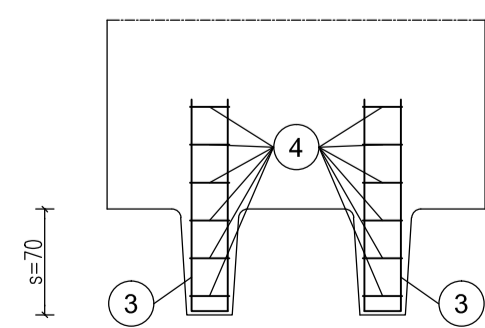
12	n=2+2 Ø8 sv=170
13	n=6+6 Ø6 sv=21

TABELLA STAFFE									
POS.	n°	Ø	h	sv.					
15	3+3	10	24	92					
16	5+5	10	24	92					
17	1+1	10	30	104	29	1+1	10	102	248
18	1+1	10	36	116	30	1+1	10	108	260
19	1+1	10	42	128	31	1+1	10	114	272
20	1+1	10	48	140	32	1+1	10	120	284
21	1+1	10	54	152	33	1+1	10	126	296
22	1+1	10	60	164	34	1+1	12	131	306
23	1+1	10	66	176	35	1+1	12	132	308
24	1+1	10	72	188	36	1+1	12	133	310
25	1+1	10	78	200					
26	1+1	10	84	212					
27	1+1	10	90	224					
28	1+1	10	96	236					

PARTICOLARE SPONDE LATERALI  
Scala 1:4



PARTICOLARE PROSPETTO ANTERIORE



ARMATURA TIPOLOGICA VALIDA PER I MURI

83 84

MATRICE DI REVISIONE

REV	DATA	DESCRIZIONE MODIFICA

N.B.: LA TAVOLA SOSTITUISCE QUELLA RELATIVA AL CODICE E DEL PROGETTO ESECUTIVO

**COLLEGAMENTO AUTOSTRADALE  
DALMINE - COMO - VARESE - VALICO DEL GAGGIOLO E OPERE AD ESSO CONNESSE**  
CODICE C.U.P. F118060027007

**TRATTE B1, B2, C, D, TRVA13+14, GREENWAY  
AS BUILT**

**TRATTA B1  
OPERE D'ARTE MINORI - OPERE DI SOSTEGNO  
OPERA DI SOSTEGNO N.52  
Sezioni armatura muro TAV 5/9**

FASE PROGETTUALE	LOTTO	ZONA	OPERA	TRATTO D'OPERA	AMBITO	TIPO ELABORATO	PROGRESSIVO	REVISIONE
A	1	A04	TR201	A	OS	AR	007	n

Scala: 1:50

DATA	DESCRIZIONE	REV
Novembre 2015	Emissione	E

**CONCEDENTE**  
CONCESSIONI AUTOSTRADALI LOMBARDE

**CONCESSIONARIO**  
Autosstrade Padane e Autostrade Padane

**APPROVATO**  
Il Direttore dei Lavori:  
Ing. Franco DeBenedetto

**IMPRESA**  
RAGGRUPPAMENTO TEMPORANEO IMPRESE:  
Mandatario: STRABAG A.G.  
Mandatario: GLF Grandi Lavori Fincosit S.p.A.  
Mandatario: Giuseppe Malturo S.p.A.  
Mandatario cooptata: STRABAG S.p.A.

**PROGETTISTA - PROGETTO ESECUTIVO DI DETTAGLIO**  
RAGGRUPPAMENTO TEMPORANEO PROGETTISTI:  
Mandatario: 371 PROGETTI ITALIA  
Mandatario: GP  
Mandatario: MALTAURO  
Mandatario: STRABAG

**RESPONSABILE DI PROGETTO ED INCARICATO DELL'INTEGRAZIONE FRA LE VARIE PRESTAZIONI:**  
Ing. Alberto Cecchini

**ELABORAZIONE PROGETTUALE**  
PROGETTISTA:  
Cooproggetti Soc. Coop.  
DIRETTORE TECNICO:  
Ing. Alessandro Placucci

**INGEGNERE DELLA PROVINCIA**  
Sezione A  
N° A1740  
DOITTORE INGEGNERE  
ALESSANDRO PLACUCCI  
SEZIONE CIVILE E AMBIENTALE  
ISTITUTO PROVINCIALE  
Approvato: Placucci

Redatto: Ragnacci  
Verificato: Panfilii