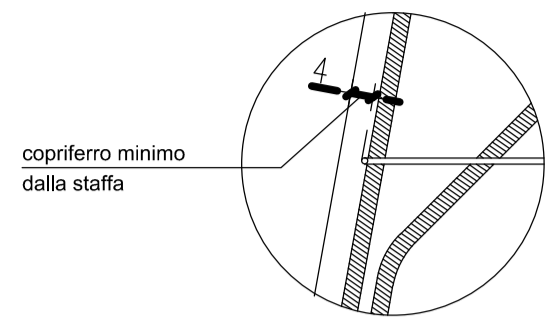
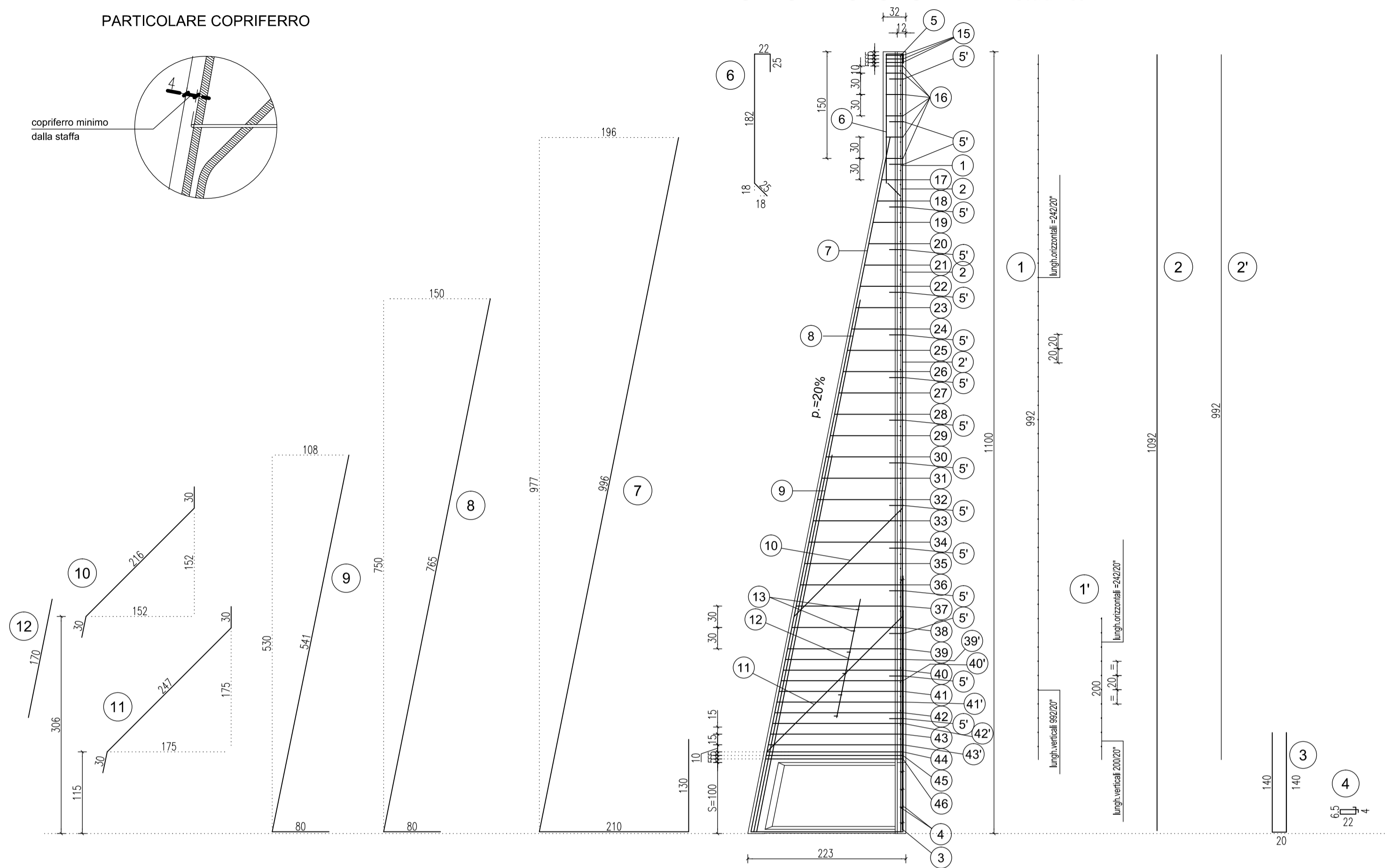


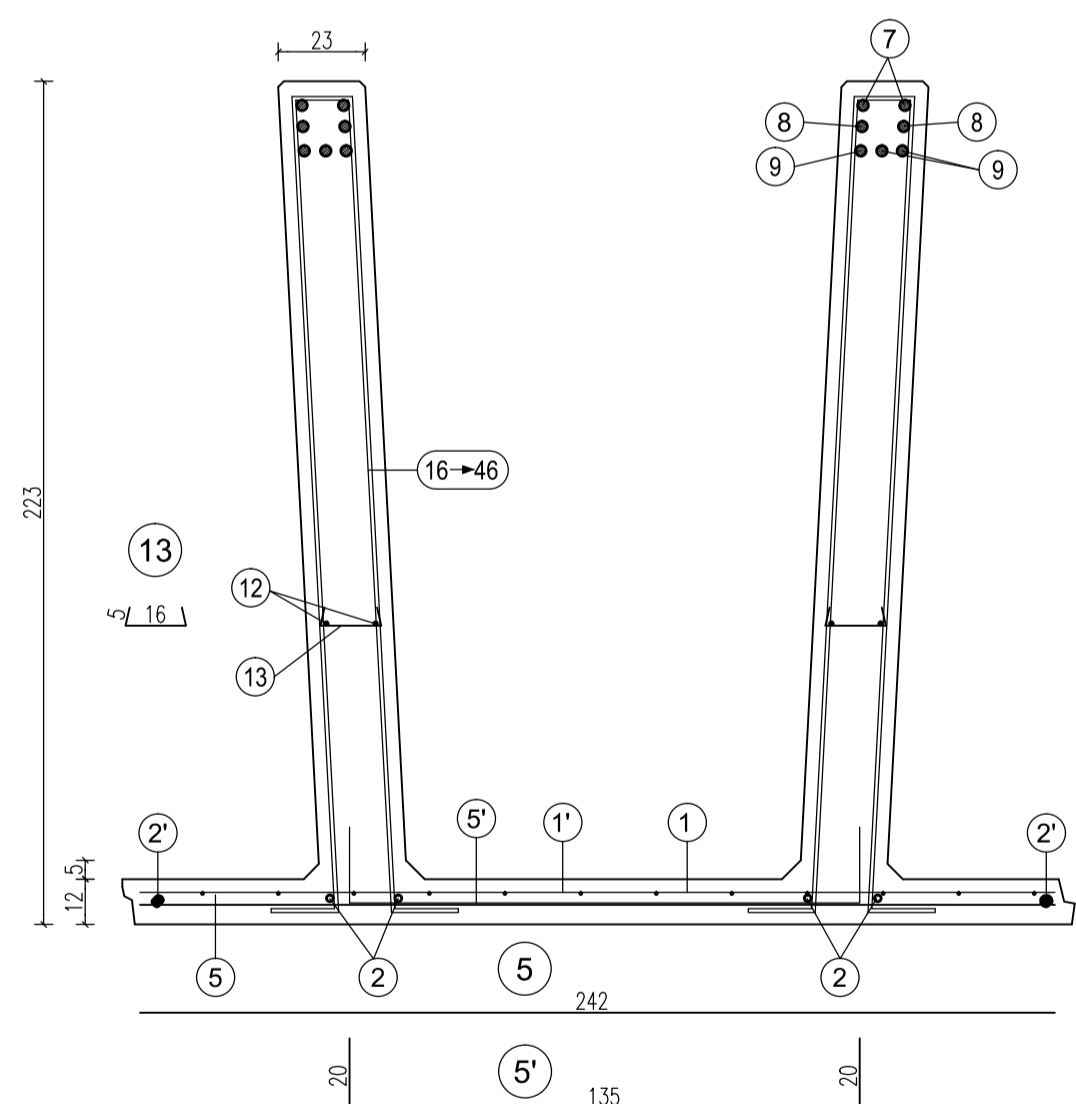
PARTICOLARE COPRIFERRO



SEZIONE LONGITUDINALE Scala 1:50



SEZIONE TRASVERSALE Scala 1:20



da pos. 17 a pos. 39  
 staffe Ø10/30 cm.  
 da posizionare nel tratto obliquo della nervatura del pannello (vedi tabella)

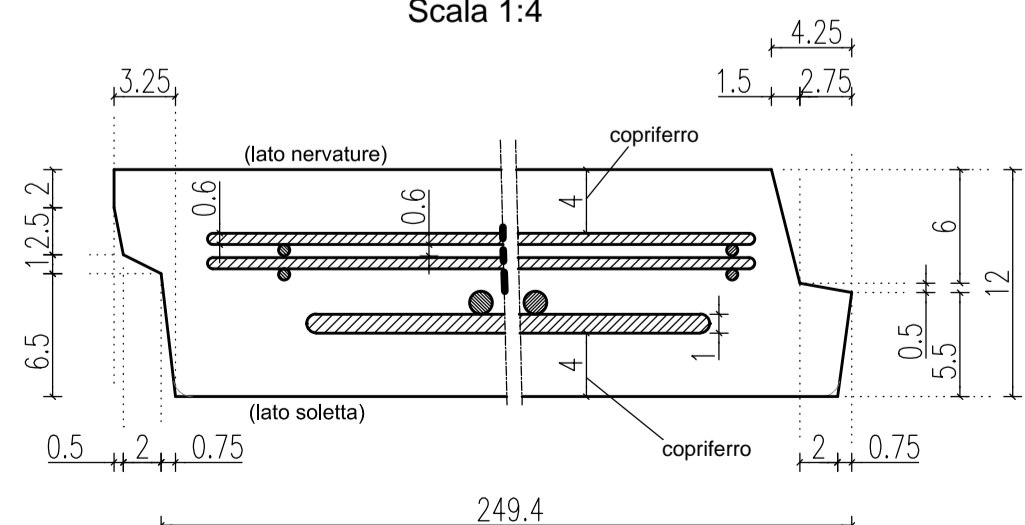
da pos. 39' a pos. 43'  
 staffe Ø10/15 cm.  
 da posizionare nel tratto obliquo della nervatura del pannello (vedi tabella)

da pos. 44 a pos. 46  
 n°3+3 staffe Ø12 da concentrare nei primi 15 cm sopra la suola di fondazione (vedi tabella)

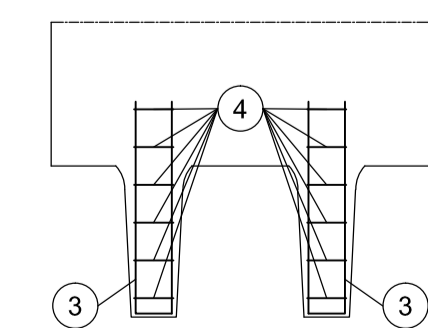
H	1	1'	2	2'	3	4	5	5'	6	7	8	9	10	11
scatola s=100 cm.	n=1 06-20x20 H=992 L=242	n=1 06-20x20 H=200 L=242	n=2+2 Ø12 sv=1092	n=1+1 Ø8 sv=992	n=2+2 Ø10 sv=300	n=6+6 Ø6 sv=65	n=1 Ø10 sv=242	n=16 Ø8 Passo 60 sv=165	n=2+2 Ø12 sv=254	n=2+2 Ø20 sv=1336	n=2+2 Ø24 sv=845	n=3+3 Ø24 sv=621	n=1+1 Ø14 sv=276	n=1+1 Ø18 sv=307

TABELLA STAFFE										
POS.	n°	Ø	h	sv.	32	33	34	35	36	37
15	3+3	10	24	97	10	120	289			
16	5+5	10	24	97	10	126	301			
17	1+1	10	30	109	10	132	313			
18	1+1	10	36	121	10	138	325			
19	1+1	10	42	133	10	144	337			
20	1+1	10	48	145	10	150	349			
21	1+1	10	54	157	10	156	361			
22	1+1	10	60	169	10	162	373			
23	1+1	10	66	181	10	165	379			
24	1+1	10	72	193	10	168	385			
25	1+1	10	78	205	10	171	391			
26	1+1	10	84	217	10	174	397			
27	1+1	10	90	229	10	177	403			
28	1+1	10	96	241	10	180	409			
29	1+1	10	102	253	10	183	415			
30	1+1	10	108	265	10	186	421			
31	1+1	10	114	277	10	189	427			
44	1+1	12	191	431						
45	1+1	12	192	433						
46	1+1	12	193	435						

PARTICOLARE SPONDE LATERALI Scala 1:4



PARTICOLARE PROSPETTO ANTERIORE



ARMATURA TIPOLOGICA VALIDA PER I MURI

- 123
- 124
- 125
- 126

MATRICE DI REVISIONE

REV	DATA	DESCRIZIONE MODIFICA

N.B.: LA TAVOLA SOSTITUISCE QUELLA RELATIVA AL CODICE E DEL PROGETTO ESECUTIVO

**COLLEGAMENTO AUTOSTRADALE DALMINE - COMO - VARESE - VALICO DEL GAGGIOLO E OPERE AD ESSO CONNESSE**  
 CODICE C.U.P. F118060027007  
**TRATTE B1, B2, C, D, TRVA13+14, GREENWAY**  
**AS BUILT**  
 TRATTA B1  
 OPERE D'ARTE MINORI - OPERE DI SOSTEGNO  
 OPERA DI SOSTEGNO N.52  
 Sezioni armatura muro TAV 8/9

<b>IDENTIFICAZIONE ELABORATO</b> CODICE PROGETTO: F001078 WBS		<b>IMPRESA</b> RAGGRUPPAMENTO TEMPORANEO IMPRESE:	
Mandatario <b>STRABAG A.G.</b>	Mandatario GLF Grandi Lavori Fincosit S.p.A.	Mandatario Impresa costruzioni Giuseppe Malturo S.p.A.	Mandatario cooptata STRABAG S.p.A.
<b>FASE PROGETTUALE</b>		<b>CONCEDENTE</b>	
LOTTO	ZONA	CONCESSIONI AUTOSTRADALI LOMBARDE	
OPERA	TRATTO D'OPERA	RESPONSABILE DI PROGETTO ED INCARICATO DELL'INTEGRAZIONE FRA LE VARIE PRESTAZIONI: Ing. Alberto Cecchini	
AMBITO	PROGRESSIVO	<b>CONCESSIONARIO</b>	
REVISIONE		Autosole Pedemontana Lombarda Direttore Tecnico: Ing. Enrico Arini Referente Tecnico: Arch. Giovanni Camillo	
Scala: 1:50		<b>ELABORAZIONE PROGETTUALE</b>	
<b>DATA</b> <b>DESCRIZIONE</b> <b>REV</b>		<b>PROGETTISTA - PROGETTO ESECUTIVO DI DETTAGLIO</b>	
Novembre 2015, Emissione		RAGGRUPPAMENTO TEMPORANEO PROGETTISTI:	
		Mandatario	Mandatario
		3PI PROGETTI ITALIA INGEGNERIA REGISTRA S.p.A.	GP Ing. Alberto Cecchini CONTRATTI PROGETTI DI INGEGNERIA
		Mandatario	Mandatario
		Arch. Salvatore Vermiglio	Arch. Salvatore Vermiglio
		<b>APPROVATO</b>	
		Il Direttore dei Lavori: Ing. Francesco DeBenedictis No Gap Control S.p.A.	
		<b>ELABORAZIONE PROGETTUALE</b>	
		PROGETTISTA: Coopprogetti Soc. Coop. DIRETTORE TECNICO: Ing. Alessandro Piacucci	
		Redatto: Ragnacci    Verificato: Panfilì	