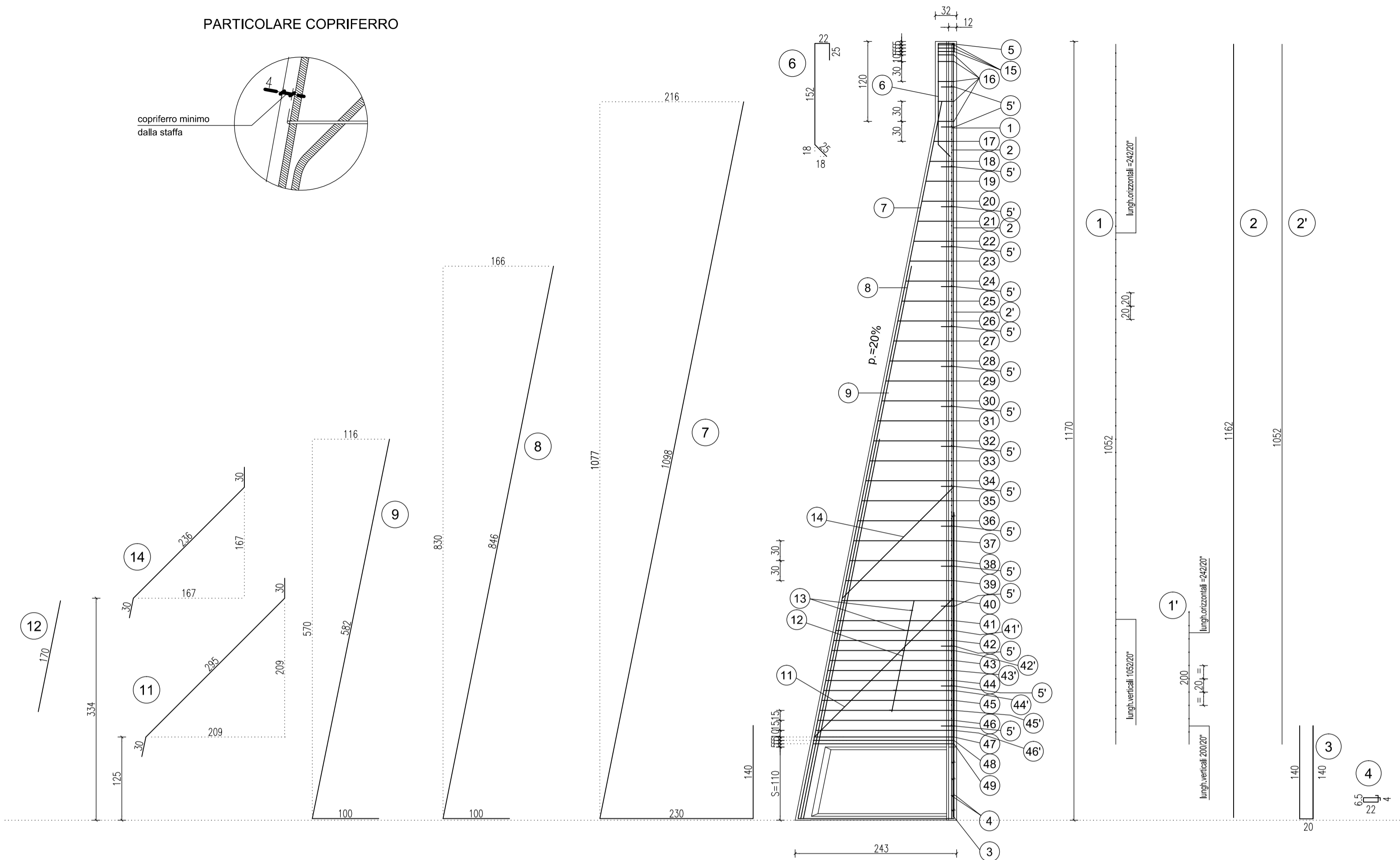
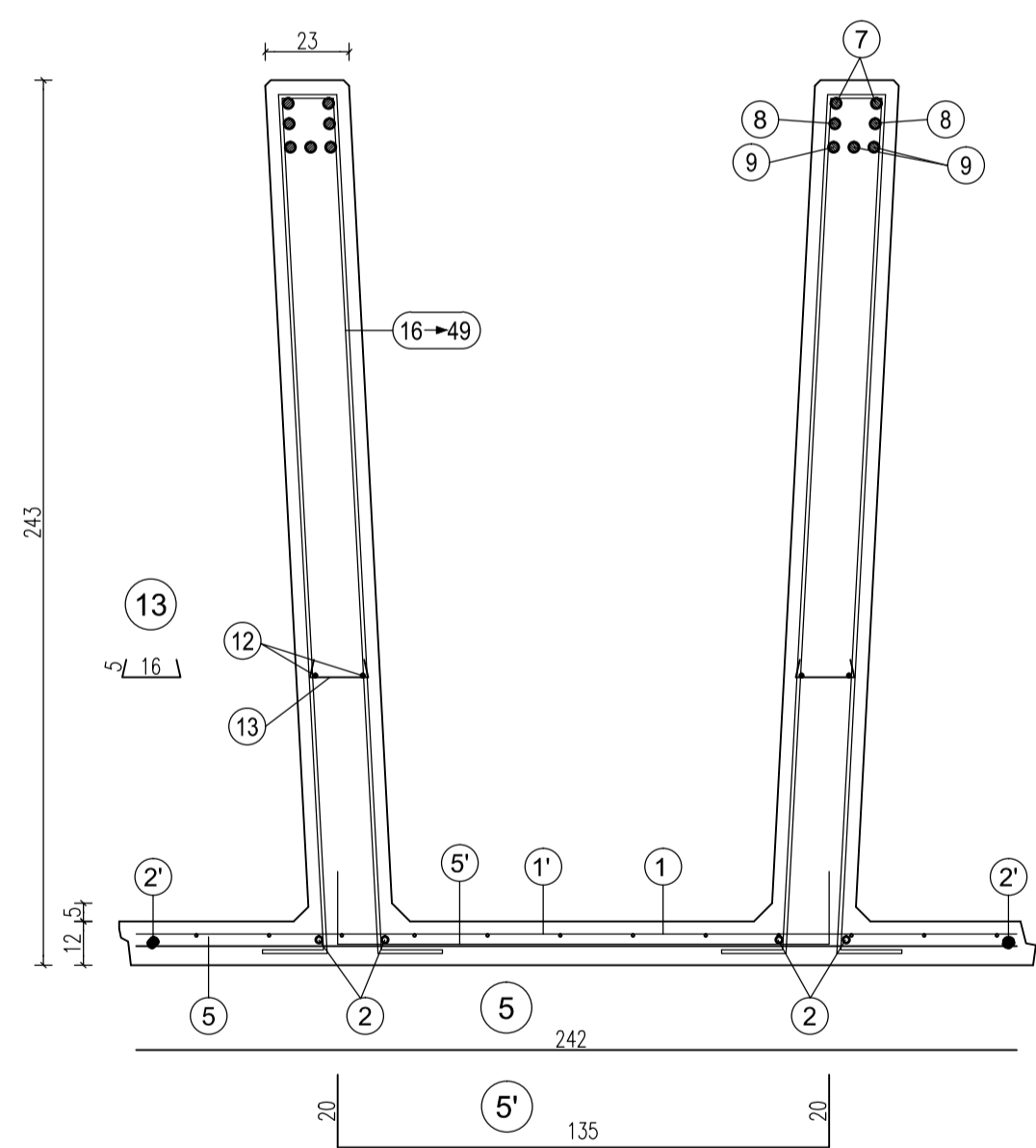


SEZIONE LONGITUDINALE Scala 1:50



SEZIONE TRASVERSALE Scala 1:20



da pos. 17 a pos. 41  
 staffe Ø10/30 cm.  
 da posizionare nel tratto obliquo  
 della nervatura del pannello  
 (vedi tabella)

da pos. 41 a pos. 46  
 staffe Ø10/15 cm.  
 da posizionare nel tratto obliquo  
 della nervatura del pannello  
 (vedi tabella)

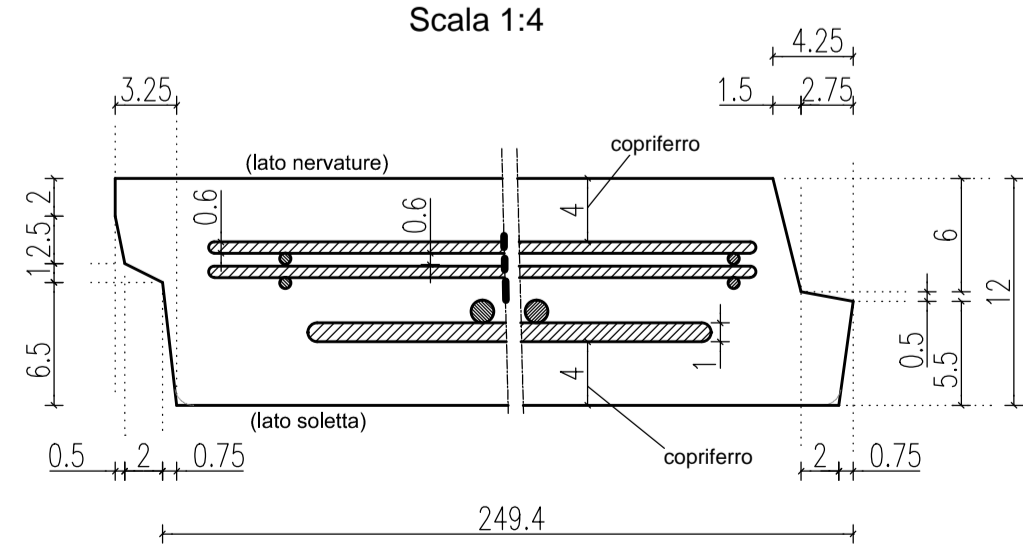
da pos. 47 a pos. 49  
 n°3+3 staffe Ø12 da  
 concentrare nei primi  
 15 cm sopra la suola di fondazione  
 (vedi tabella)

POS.	1	1'	2	2'	3	4	5	6	7	8	9	11
n°	n°1	n°1	n°2+2	n°1+1	n°2+2	n°6+6	n°18	n°2+2	n°2+2	n°2+2	n°3+3	n°1+1
Ø	Ø6-20x20	Ø6-20x20	Ø12	Ø8	Ø10	Ø6	Ø10	Ø12	Ø20	Ø24	Ø24	Ø14
H	H=1052	H=200	sv=1162	sv=1052	sv=300	sv=65	Passo 60	sv=224	sv=1468	sv=946	sv=682	sv=355
L	L=242	L=242										

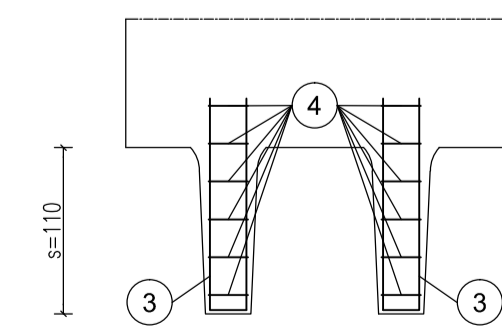
POS.	12	13	14
n°	n°2+2	n°6+6	n°1+1
Ø	Ø8	Ø6	Ø14
H	sv=170	sv=26	sv=296

TABELLA STAFFE														
POS.	n°	Ø	h	sv.	POS.	n°	Ø	h	sv.	POS.	n°	Ø	h	sv.
15	3+3	10	24	97	32	1+1	10	120	289	45	1+1	10	198	445
16	5+5	10	24	97	33	1+1	10	126	301	46	1+1	10	204	457
17	1+1	10	30	109	34	1+1	10	132	313	47	1+1	12	209	467
18	1+1	10	36	121	35	1+1	10	138	325	48	1+1	12	210	469
19	1+1	10	42	133	36	1+1	10	144	337	49	1+1	12	211	471
20	1+1	10	48	145	37	1+1	10	150	349					
21	1+1	10	54	157	38	1+1	10	156	361					
22	1+1	10	60	169	39	1+1	10	162	373					
23	1+1	10	66	181	40	1+1	10	168	385					
24	1+1	10	72	193	41	1+1	10	174	397					
25	1+1	10	78	205	41	1+1	10	177	403					
26	1+1	10	84	217	42	1+1	10	180	409					
27	1+1	10	90	229	42	1+1	10	183	415					
28	1+1	10	96	241	43	1+1	10	186	421					
29	1+1	10	102	253	43	1+1	10	189	427					
30	1+1	10	108	265	44	1+1	10	192	433					
31	1+1	10	114	277	44	1+1	10	195	439					

PARTICOLARE SPONDE LATERALI Scala 1:4



PARTICOLARE PROSPETTO ANTERIORE



ARMATURA TIPOLOGICA VALIDA PER I MURI

- 127 128 129 130 131

MATRICE DI REVISIONE

REV	DATA	DESCRIZIONE MODIFICA

N.B.: LA TAVOLA SOSTITUISCE QUELLA RELATIVA AL CODICE [ ] DEL PROGETTO ESECUTIVO

COLLEGAMENTO AUTOSTRADALE  
 DALMINE - COMO - VARESE - VALICO DEL GAGGILO E OPERE AD ESSO CONNESSE  
 CODICE C.U.P. F1180600270007

TRATTE B1, B2, C, D, TRVA13+14, GREENWAY  
**AS BUILT**  
 TRATTA B1  
 OPERE D'ARTE MINORI - OPERE DI SOSTEGNO  
 OPERA DI SOSTEGNO N.52  
 Sezioni armatura muro TAV 9/9

IDENTIFICAZIONE ELABORATO  
 CODICE PROGETTO: F001078  
 WBS

IMPRESA  
 RAGGRUPPAMENTO TEMPORANEO IMPRESE:  
 Mandatario: STRABAG A.G.  
 Mandante: GLF Grandi Lavori Fincosit S.p.A.  
 Mandante cooptata: STRABAG S.p.A.

CONCESSIONARIO  
 CONCESSIONARI AUTOSTRADALI LOMBARDE

CONCEDENTE  
 CONCESSIONARI AUTOSTRADALI LOMBARDE

PROGETTISTA - PROGETTO ESECUTIVO DI DETTAGLIO  
 RAGGRUPPAMENTO TEMPORANEO PROGETTISTI:  
 Mandatario: 371 PROGETTI ITALIA  
 Mandante: GP  
 Mandante cooptata: Arch. Salvatore Vermiglio

CONCETTORE  
 RESPONSABILE DI PROGETTO ED INCARICATO DELL'INTEGRAZIONE FRA LE VARIE PRESTAZIONI:  
 Ing. Alberto Cecchini

ELABORAZIONE PROGETTUALE  
 PROGETTISTA:  
 Coopprogetti Soc. Coop.  
 DIRETTORE TECNICO:  
 Ing. Alessandro Piacucci

APPROVATO  
 Il Direttore dei Lavori:  
 Ing. Franco DeBenedictis, mandataria  
 No Gap Control S.r.l.

Redatto: Ragnacci  
 Verificato: Panfilì

INGEGNERI DELLA PROVINCIA DI VARESE  
 Sezione A  
 N° A1740  
 Dott. Ingegnere  
 ALESSANDRO PIACUCCI  
 SETTORE CIVILE E AMBIENTALE  
 SETTORE PROGETTUALE  
 Approvato: Piacucci