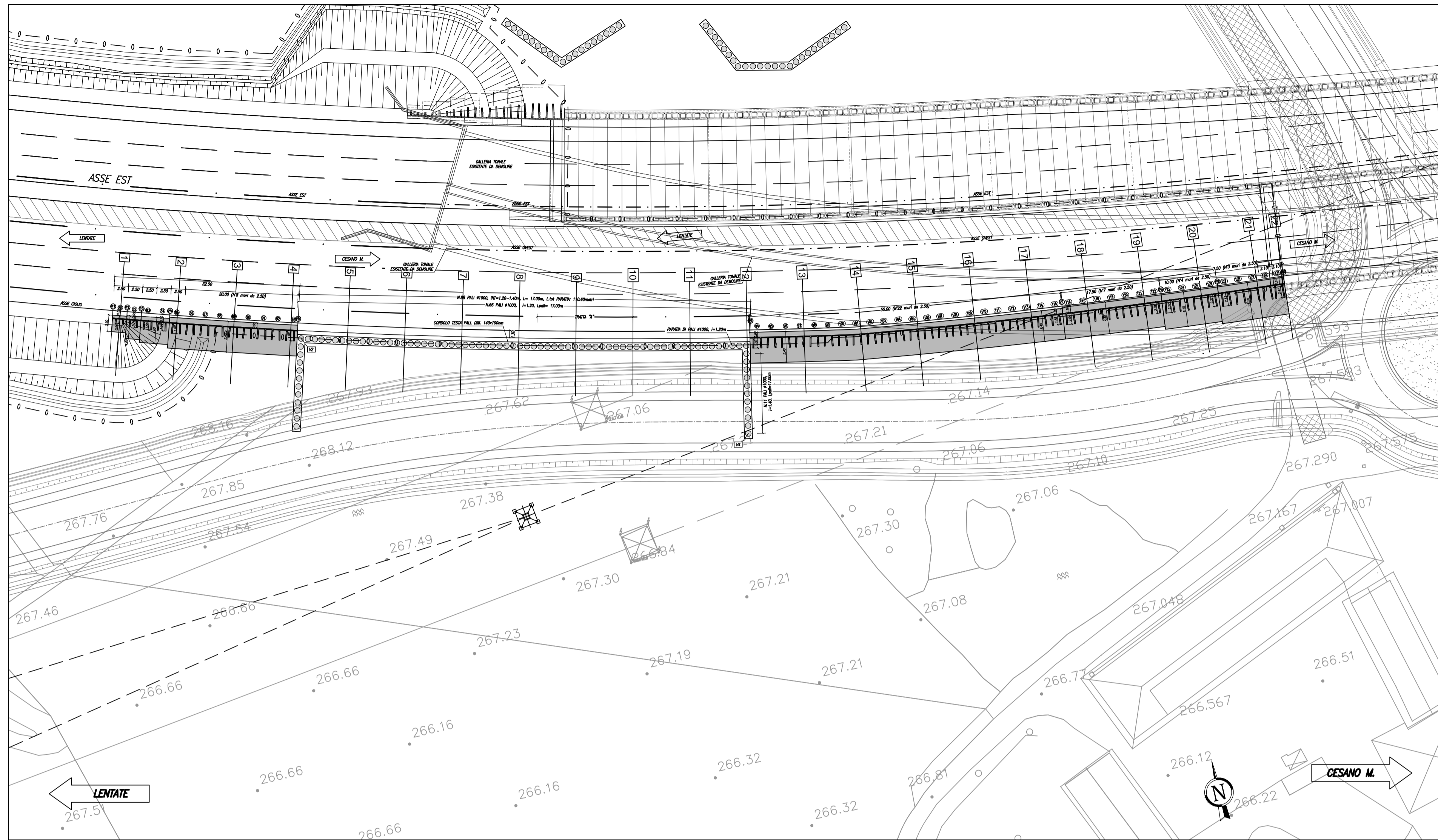
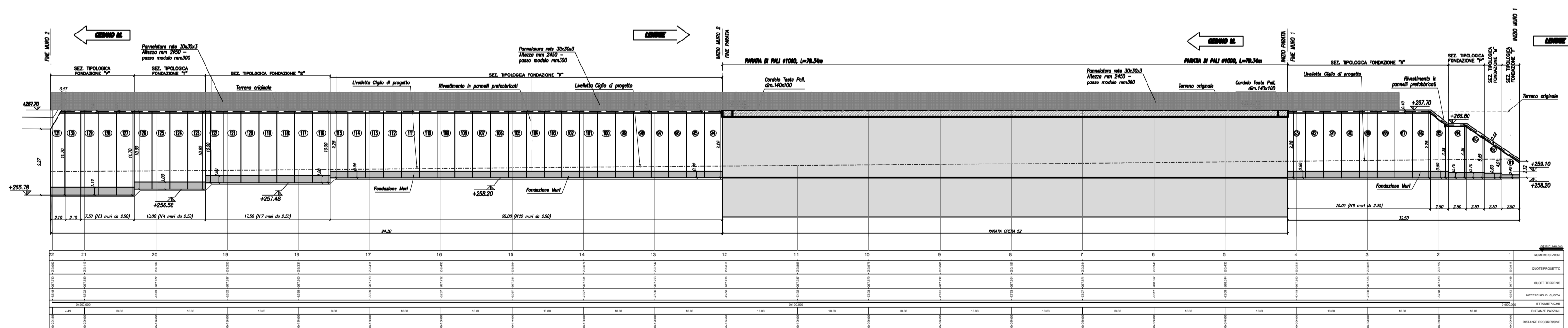


PLANIMETRIA SCALA 1:500



COORDINATE PER IL TRACCIAMENTO		
PUNTI	EST	NORD
1	-115.83	-77.14
2	-113.44	-77.89
3	-111,058	-78.63
4	-106.29	-80.12
5	-84.71	-86.51
6	-7.55	-104.57
7	46.62	-113.61
8	64.03	-115.37
9	73.99	-116.24
10	85.66	-117.16

PROFILO OPERA 52 SCALA 1:500



MATRICE DI REVISIONE

REV	DATA	DESCRIZIONE MODIFICA

N.B.: LA TAVOLA SOSTITUISCE QUELLA RELATIVA AL CODICE [] DEL PROGETTO ESECUTIVO

COLLEGAMENTO AUTOSTRADALE DALMINE - COMO - VARESE - VALICO DEL GAGGIOLO E OPERE AD ESSO CONNESSE
 CODICE C.U.P. F11806000270007
TRATTE B1, B2, C, D, TRVA13+14, GREENWAY
AS BUILT
TRATTA B1
 OPERE D'ARTE MINORI - OPERE DI SOSTEGNO
 OPERA DI SOSTEGNO N.52
 PLANIMETRIA E PROFILO

<p>IDENTIFICAZIONE ELABORATO CODICE PROGETTO: F001078 WBS</p> <p>IMPRESA RAGGRUPPAMENTO TEMPORANEO IMPRESE: Mandatario: STRABAG A.G. Mandante: GLF Grandi Lavori Fincosit S.p.A. Mandante: Impresa costruzioni Giuseppe Malturo S.p.A. Mandante cooptata: STRABAG S.p.A.</p>	<p>CONCEDENTE CONCESSIONARI AUTOSTRADALI LOMBARDE</p> <p>CONCESSIONARIO Autostade Padovane/Lombarda Direttore Tecnico: Ing. Enrico Arini Referente Tecnico: Arch. Giovanni Camillo</p> <p>APPROVATO Il Direttore dei Lavori: Ing. Francesco [Nome] - mandataria No Gap Control S.r.l.</p>
<p>PROGETTISTA - PROGETTO ESECUTIVO DI DETTAGLIO RAGGRUPPAMENTO TEMPORANEO PROGETTISTI: Mandataria: 3TI PROGETTI ITALIA INGEGNERIA ASSOCIATA S.p.A. Mandante: GP Ingegneria e Costruzioni Progettazione Mandante: Ing. Alberto Cecchini Arch. Salvatore Vermiglio</p> <p>RESPONSABILE DI PROGETTO ED INCARICATO DELL'INTEGRAZIONE FRA LE VARIE PRESTAZIONI: Ing. Alberto Cecchini</p> <p>ELABORAZIONE PROGETTUALE PROGETTISTA: Coopprogetti Soc. Coop. DIRETTORE TECNICO: Ing. Alessandro Placucci</p>	<p>STRABAG MALTAURO STRABAG</p> <p>Scala: 1:500</p> <p>DATA Febbraio 2016 DESCRIZIONE Emissione REV E</p> <p>CONCEDENTE CONCESSIONARI AUTOSTRADALI LOMBARDE</p> <p>CONCESSIONARIO Autostade Padovane/Lombarda</p> <p>APPROVATO Il Direttore dei Lavori: Ing. Francesco [Nome] - mandataria No Gap Control S.r.l.</p> <p>Redatto: Cagnacci Verificato: Banfil</p>