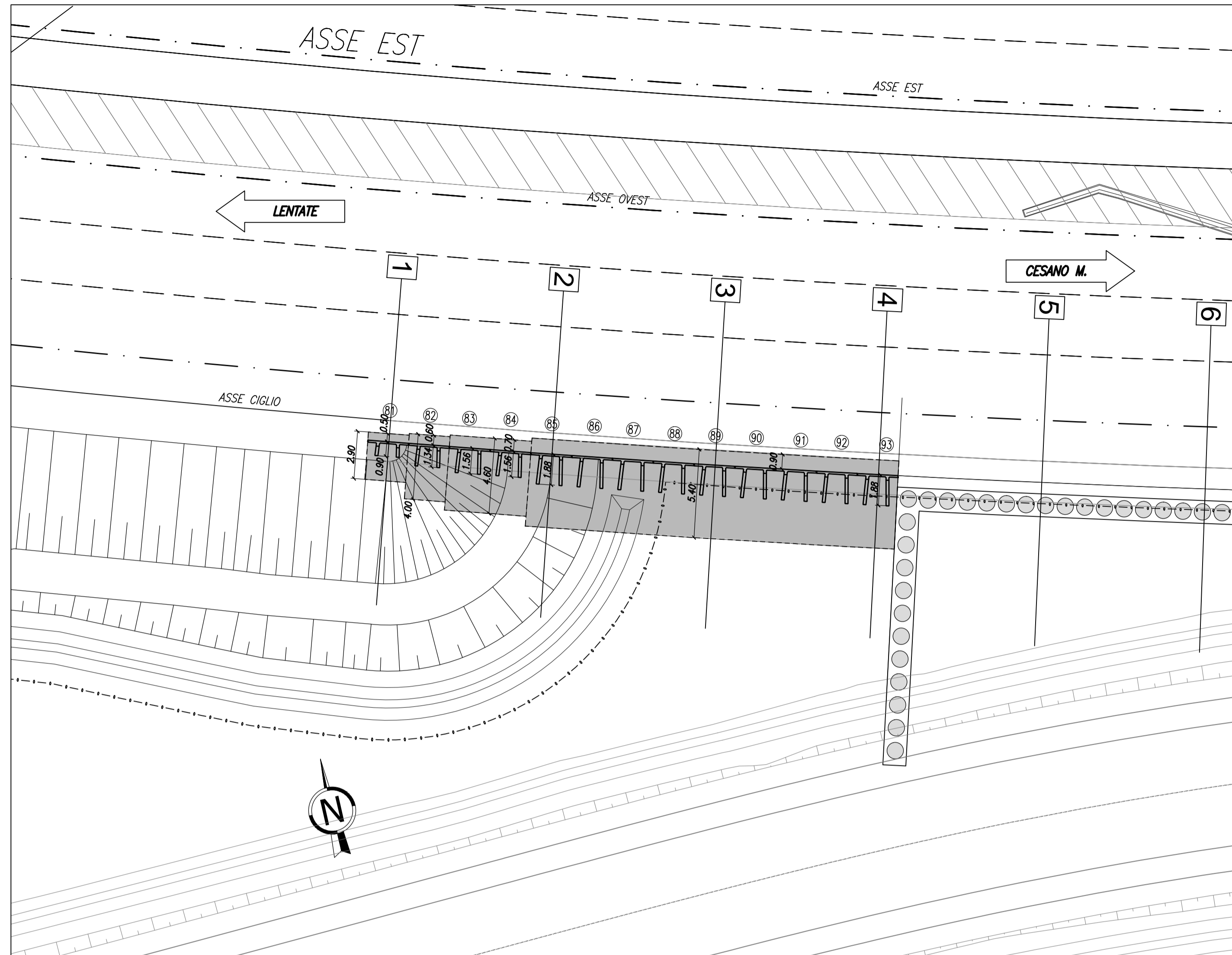
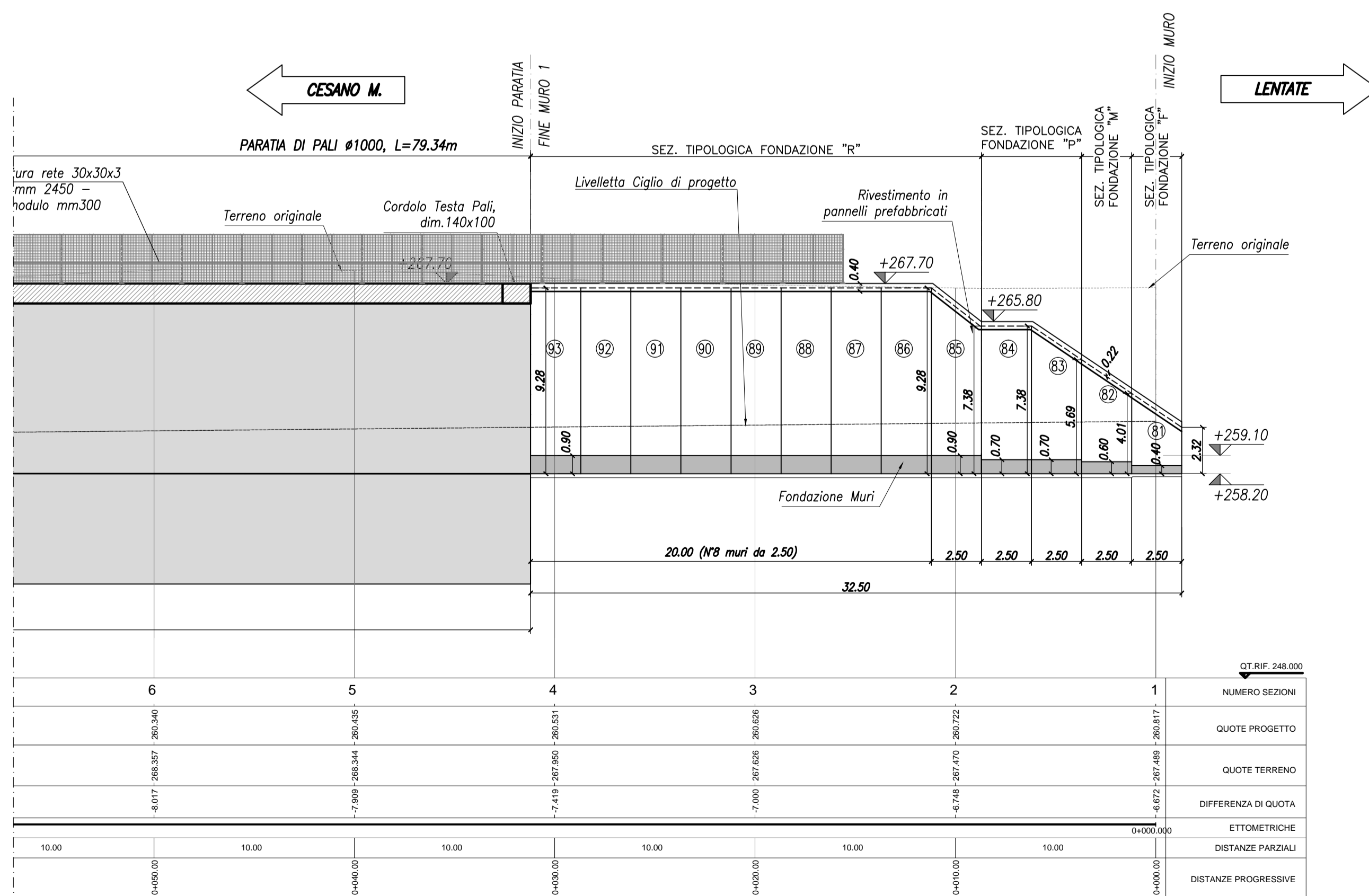


PIANTA SCALA 1:200



PROFILO SCALA 1:200



MATRICE DI REVISIONE

REV	DATA	DESCRIZIONE MODIFICA

N.B.: LA TAVOLA SOSTITUISCE QUELLA RELATIVA AL CODICE [] DEL PROGETTO ESECUTIVO

COLLEGAMENTO AUTOSTRADALE DALMINE - COMO - VARESE - VALICO DEL GAGGIOLO E OPERE AD ESSO CONNESSE
 CODICE C.U.P. F1180000270007
 TRATTE B1, B2, C, D, TRVA13+14, GREENWAY
AS BUILT
 TRATTA B1
 OPERE D'ARTE MINORI - OPERE DI SOSTEGNO
 OPERA DI SOSTEGNO N.52
 PIANTA E PROSPETTO - TAV. 1/2

IMPRESA
 RAGGRUPPAMENTO TEMPORANEO IMPRESE:
 Mandatario: STRABAG A.G.
 Mandante: GLF Grandi Lavori Fincosit S.p.A.
 Mandante: Impresa costruzioni Giuseppe Maitauro S.p.A.
 Mandante cooptata: STRABAG S.p.A.

CONCEDENTE: CONCESSIONI AUTOSTRADALI LOMBARDE
 RESPONSABILE DI PROGETTO ED INCARICATO DELL'INTEGRAZIONE FRA LE VARIE PRESTAZIONI: Ing. Alberto Cecchini

CONCESSIONARIO: Autostreda Padovana Lombarda
 Direttore Tecnico: Ing. Enrico Arini
 Referente Tecnico: Arch. Giovanni Camillo

ELABORAZIONE PROGETTUALE
 PROGETTISTA: Coopprogetti Soc. Coop.
 DIRETTORE TECNICO: Ing. Alessandro Placucci

APPROVATO: Autostreda Padovana Lombarda
 Il Direttore dei Lavori: Ing. Francesco Panfili
 No Gap Control S.r.l.

Redatto: Ragnacci
 Verificato: Panfili

STABAG MALTAURO STRABAG

PROGETTISTA - PROGETTO ESECUTIVO DI DETTAGLIO
 RAGGRUPPAMENTO TEMPORANEO PROGETTISTI:
 Mandatario: 3TI PROGETTI ITALIA
 Mandante: GP Ingegneria e Costruzioni
 Mandante: MANTO
 Arch. Salvatore Vermiglio

CONCORSO REGIONALE "MURALE" 15158

INGEGNERE DELLA PROVINCIA DI VARESE
 Sezione A
 N° A1740
 Dott. Ingegnere
 ALESSANDRO PLACUCCI
 SETTORE CIVILE E AMBIENTALE
 SETTORE REGIONALE
 Approvato: Placucci