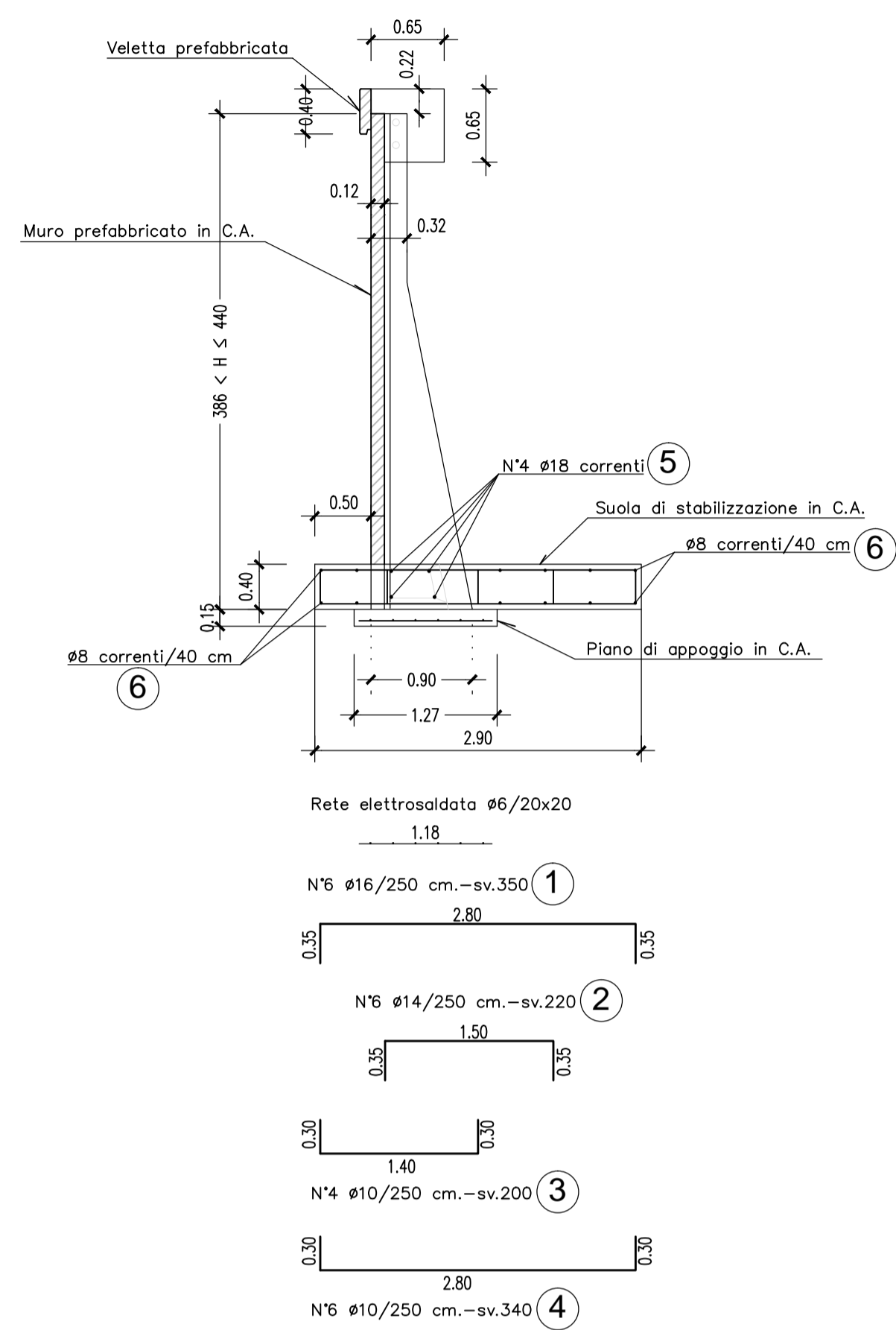


SEZIONE "F" MURO PREFABBRICATO

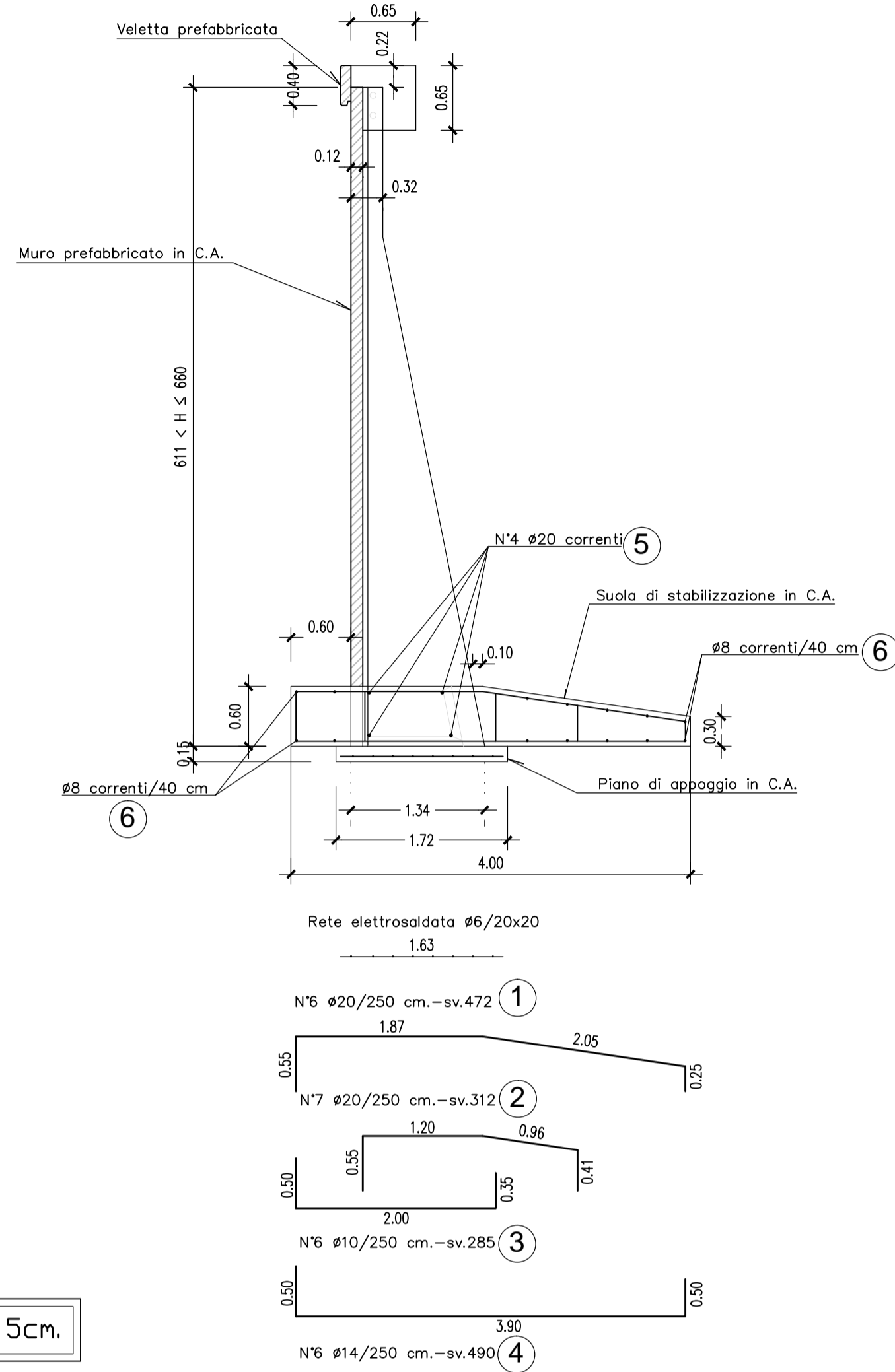
386 < H ≤ 440 CON STABILIZZAZIONE DA 40 cm
Scala 1:50



N.B. COPRIFERRO FONDAZIONI 5cm.

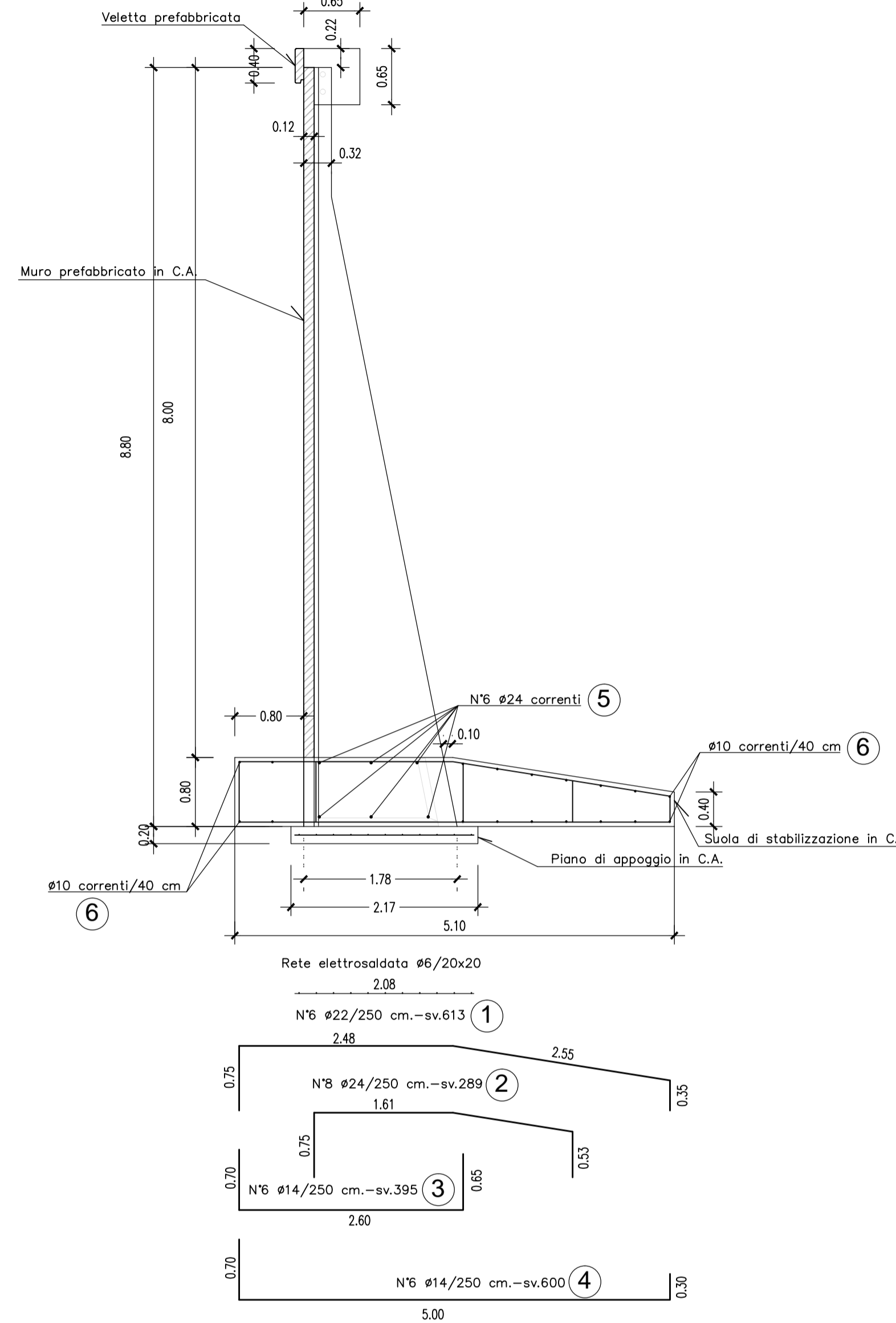
SEZIONE "M" MURO PREFABBRICATO

611 < H ≤ 660 CON STABILIZZAZIONE DA 60 cm
Scala 1:50



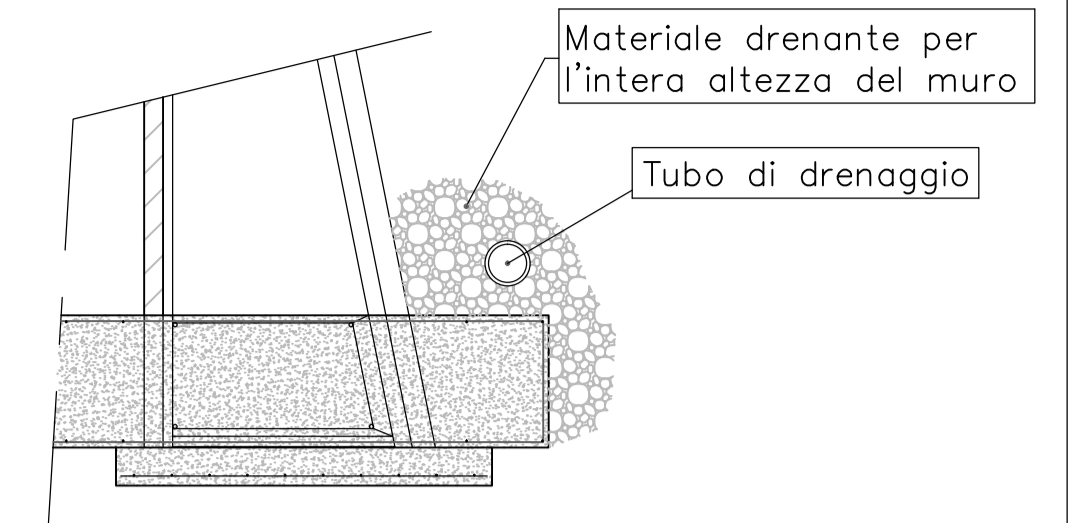
SEZIONE "U" MURO PREFABBRICATO

831 < H ≤ 880 CON STABILIZZAZIONE DA 80 cm
Scala 1:50



N.B. COPRIFERRO VELETTA 5,5cm.

PARTICOLARE COSTRUTTIVO

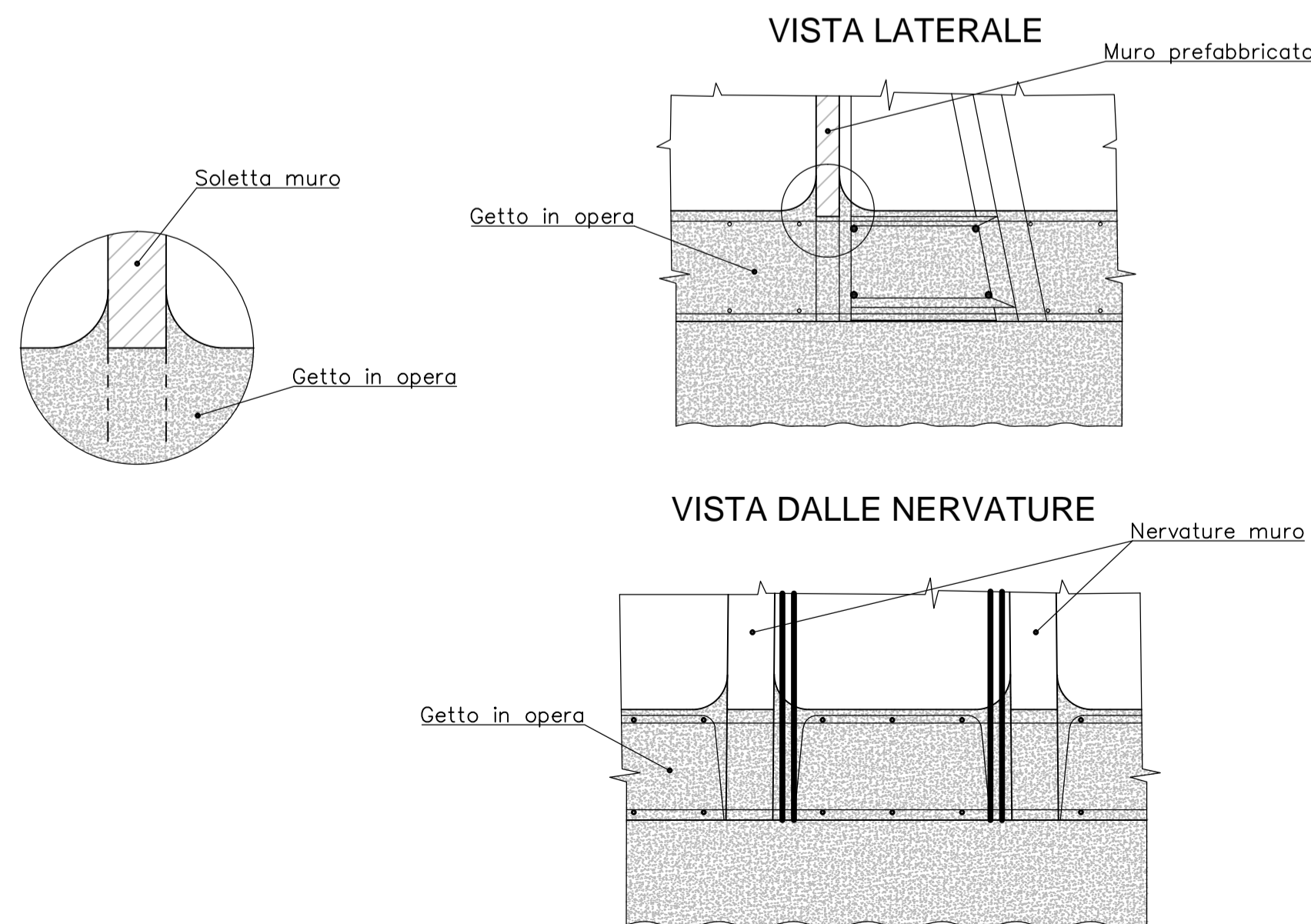


N.B. Prevedere opportuno drenaggio a tergo del muro

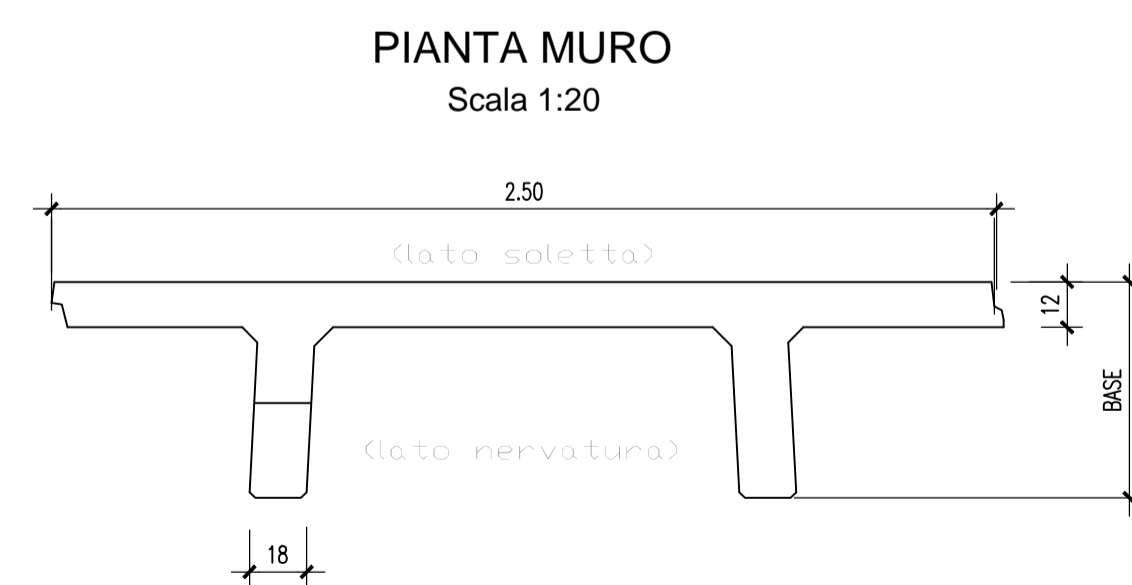
MURO "F" - 386<H<440				MURO "U" - 831<H<880			
POSIZIONE	n°/elemento	Ø	sviluppo [cm]	POSIZIONE	n°/elemento	Ø	sviluppo [cm]
①	6	16	350	①	6	22	613
②	6	14	220	②	8	24	289
③	4	10	200	③	6	14	395
④	6	10	340	④	6	14	600
⑤	4	18	250	⑤	6	24	250
⑥	12	8	250	⑥	18	10	250

MURO "M" - 611<H<660				CORDOLO			
POSIZIONE	n°/elemento	Ø	sviluppo [cm]	POSIZIONE	n°/elemento	Ø	sviluppo [cm]
①	6	20	472	①	2	12	250
②	7	20	312	②	4	16	250
③	6	10	285	③	10	12	216
④	6	14	490				
⑤	4	20	250				
⑥	14	8	250				

PARTICOLARE COSTRUTTIVO PER MURI TIPO "T"

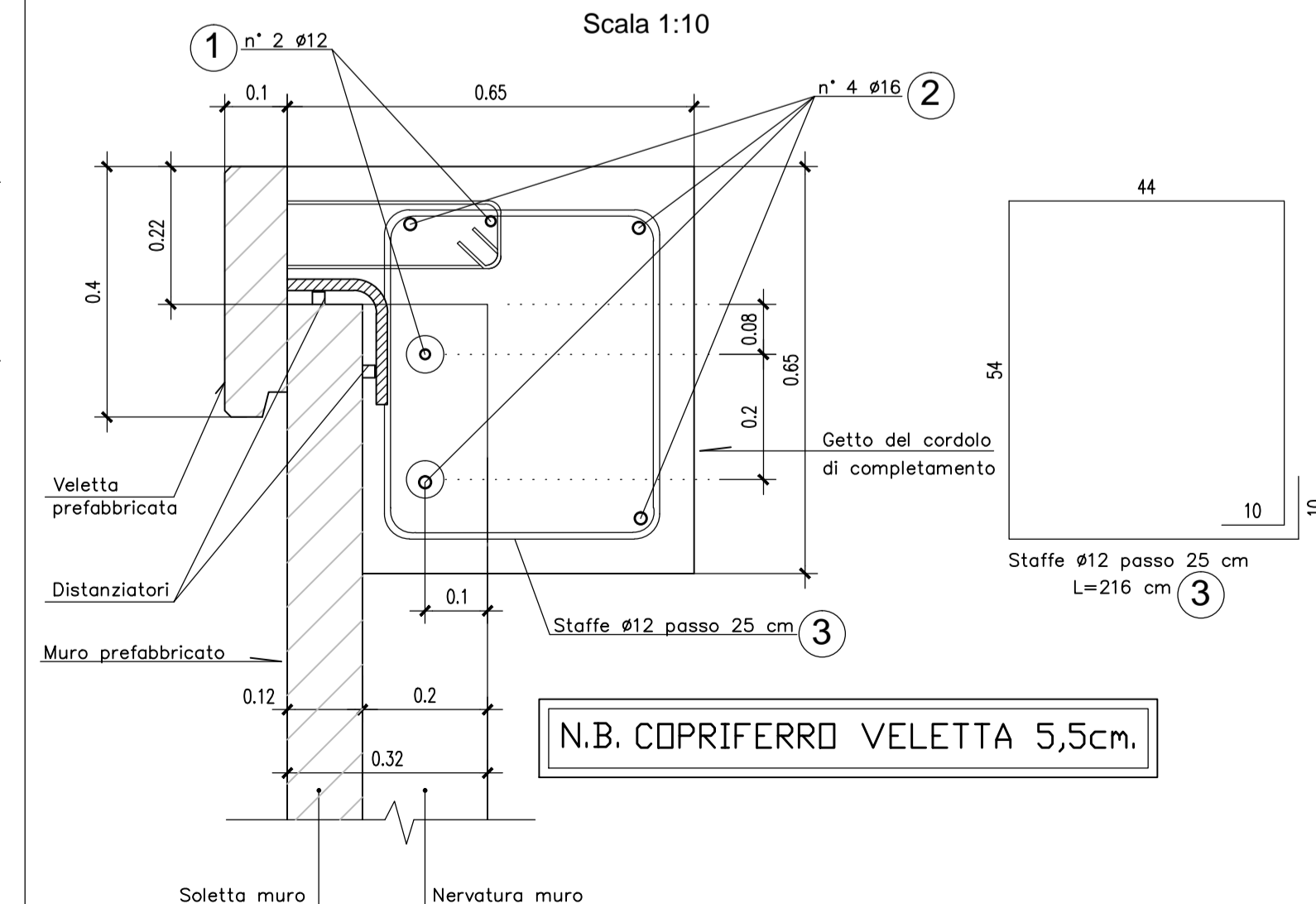


SCHEMA TIPOLOGICI MURI PREFABBRICATI



ALTEZZA TOTALE MAX.	BASE (SOLETTA DA 12)	ALTEZZA NETTA MAX.	SCATOLA	LARGH. NERVATURA
440	90	400	40	18
660	134	600	60	18
880	178	800	80	18

PARTICOLARE VELETTA PREFABBRICATA



MATRICE DI REVISIONE

REV	DATA	DESCRIZIONE MODIFICA

N.B.: LA TAVOLA SOSTITUISCE QUELLA RELATIVA AL CODICE [] DEL PROGETTO ESECUTIVO

COLLEGAMENTO AUTOSTRADALE DALMINE - COMO - VARESE - VALICO DEL GAGGIOLO E OPERE AD ESSO CONNESSE
CODICE C.U.P. ES180900510004

TRATTE B1, B2, C, D, TRVA13+14, GREENWAY

AS BUILT

TRATTA B1
OPERE D'ARTE MINORI - OPERE DI SOSTEGNO
MURO DI SOSTEGNO N. 1
Sezioni armatura muro TAV 1/11

FASE	PROGETTUALE	LOTTO	ZONA	OPERA	TRATTO D'OPERA	AMBITO	TIPO ELABORATO	REVISIONE
A	1	A04	TR202	OP	OP	AR	AR	ES1

Scala: 1:50

DATA	DESCRIZIONE	REV
Novembre 2015	Emissione	E
Giugno 2018	Revisione	E-01

CONCEDENTE
CONCESSIONI AUTOSTRADALI LOMBARDE

CONCESSIONARIO
Autostradale Pedemontana Lombardia
Direttore Tecnico: Ing. Giuseppe Sbarbo
Ridirettore Tecnico: Arch. Giovanni Carlotto

APPROVATO
Autostradale Pedemontana Lombardia
Il Direttore dei Lavori: Ing. Francesco Domani

IMPRESA
RAGGRUPPAMENTO TEMPORANEO IMPRESE:
Mandatario: STRABAG A.G.
Mandatario: G.L.F. Grandi Lavori Fincosit S.p.A.
Mandatario: ICM S.p.A.
Mandatario cooptata: STRABAG S.p.A.

PROGETTISTA - PROGETTO ESECUTIVO DI DETTAGLIO
RAGGRUPPAMENTO TEMPORANEO PROGETTISTI:
Mandatario: 3TI 3TI PROGETTI ITALIA
Mandatario: GP
Mandatario: Ingegneri C. Cichini, Arch. Salvatore Vermiglio

CONCETTORE
RESPONSABILE DI PROGETTO ED INCARICATO DELLA INTEGRAZIONE FRA LE VARIE PRESTAZIONI:
Ing. Alberto Cecchini

ELABORAZIONE PROGETTUALE
PROGETTISTA: Coopprogetti Soc. Coop.
DIRETTORE TECNICO: Ing. Alessandro Placucci

Redatto: Ragnacci
Verificato: Panfilì