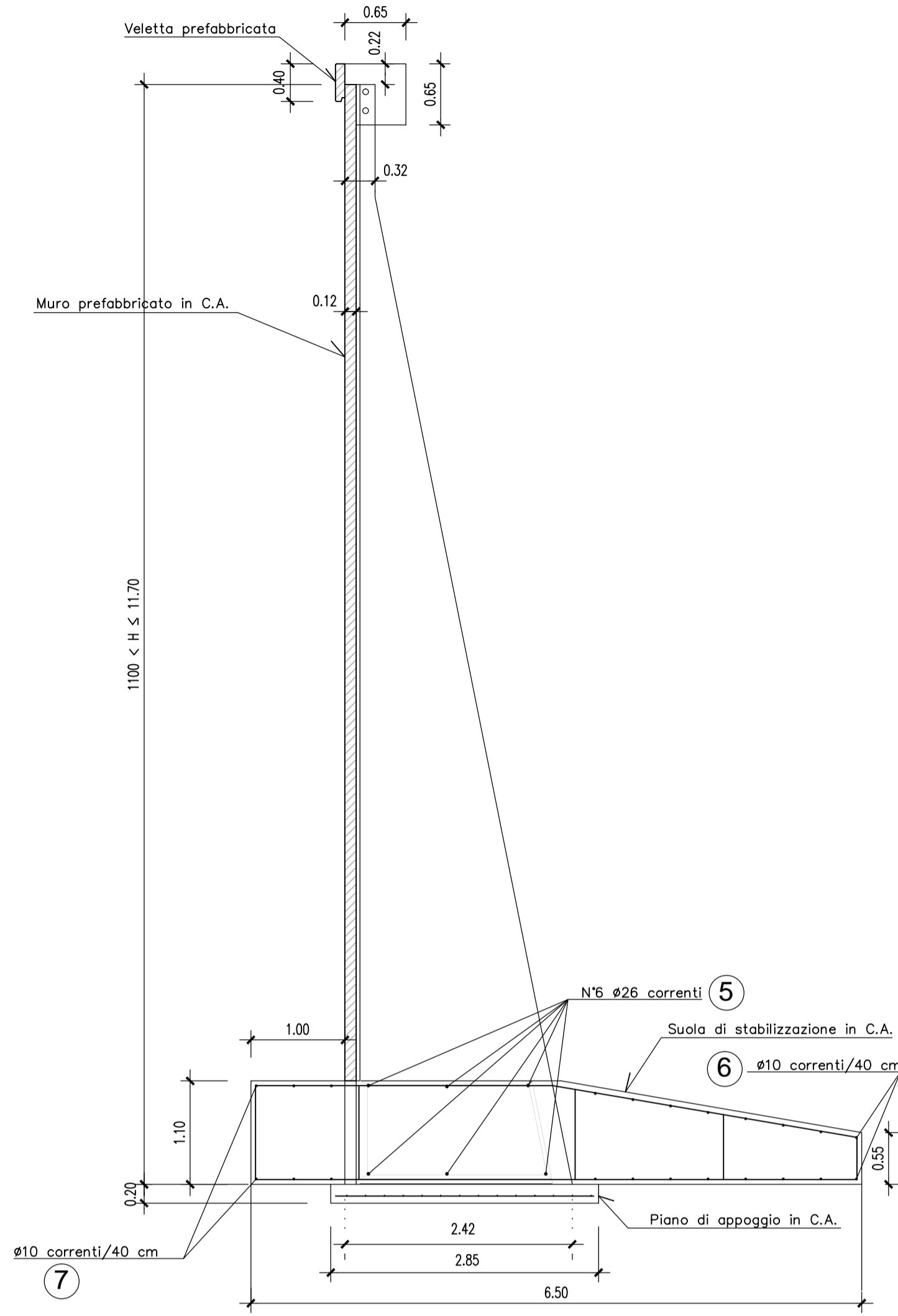


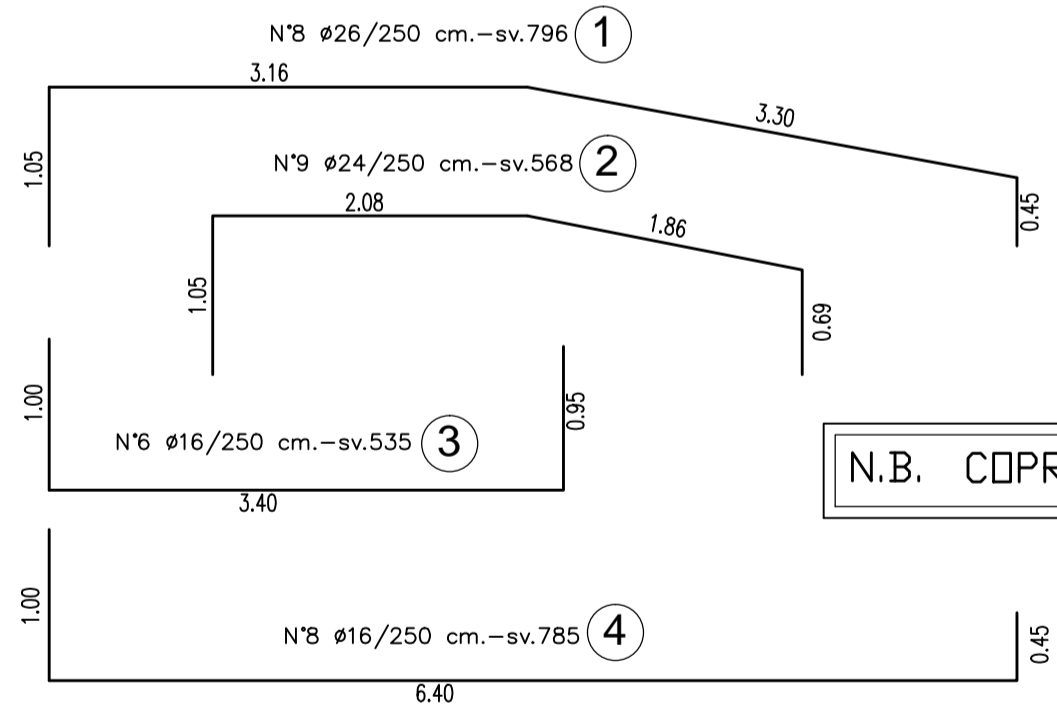
SEZIONE "V" MURO PREFABBRICATO

1100 < H ≤ 1170 CON STABILIZZAZIONE DA 110 cm

Scala 1:50



Rete elettrosaldata #6/20x20
2.75

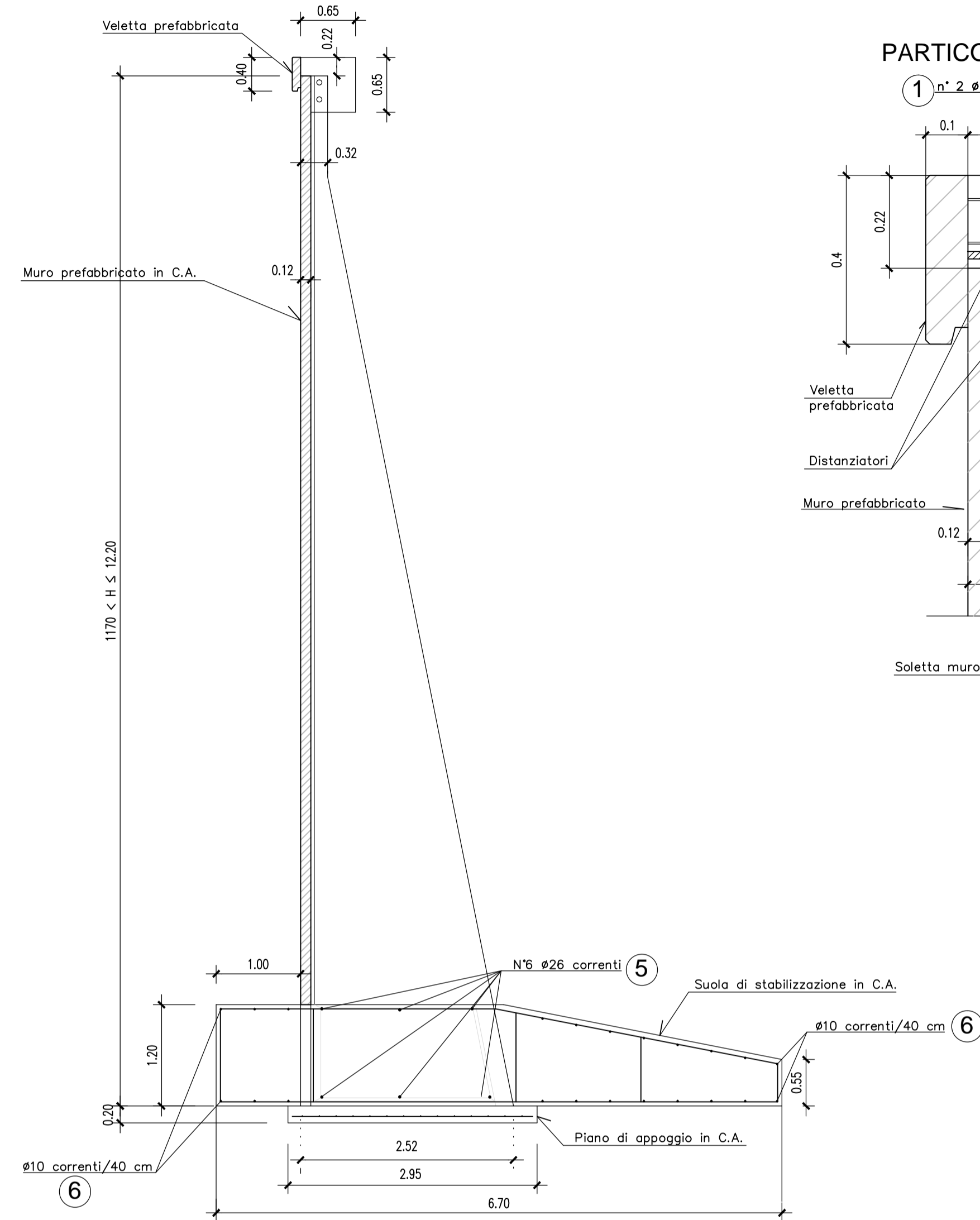


N.B. COPRIFERRO FONDAZIONI 5cm.

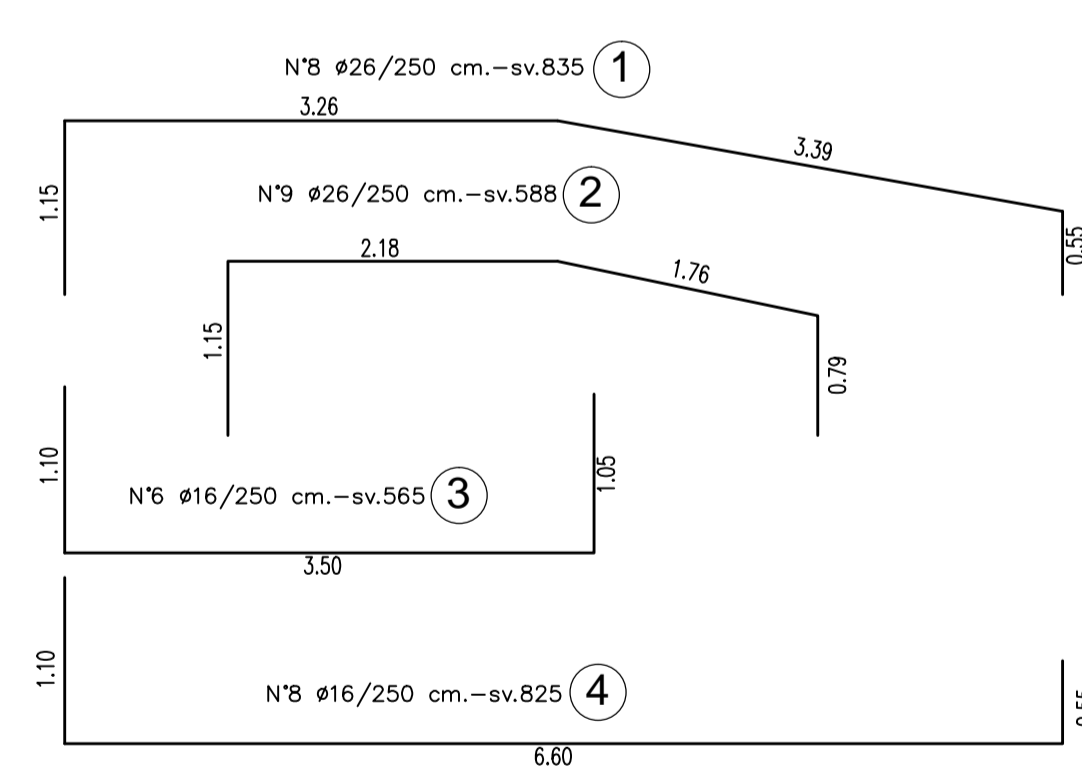
SEZIONE "Z" MURO PREFABBRICATO

1170 < H ≤ 1220 CON STABILIZZAZIONE DA 120 cm

Scala 1:50

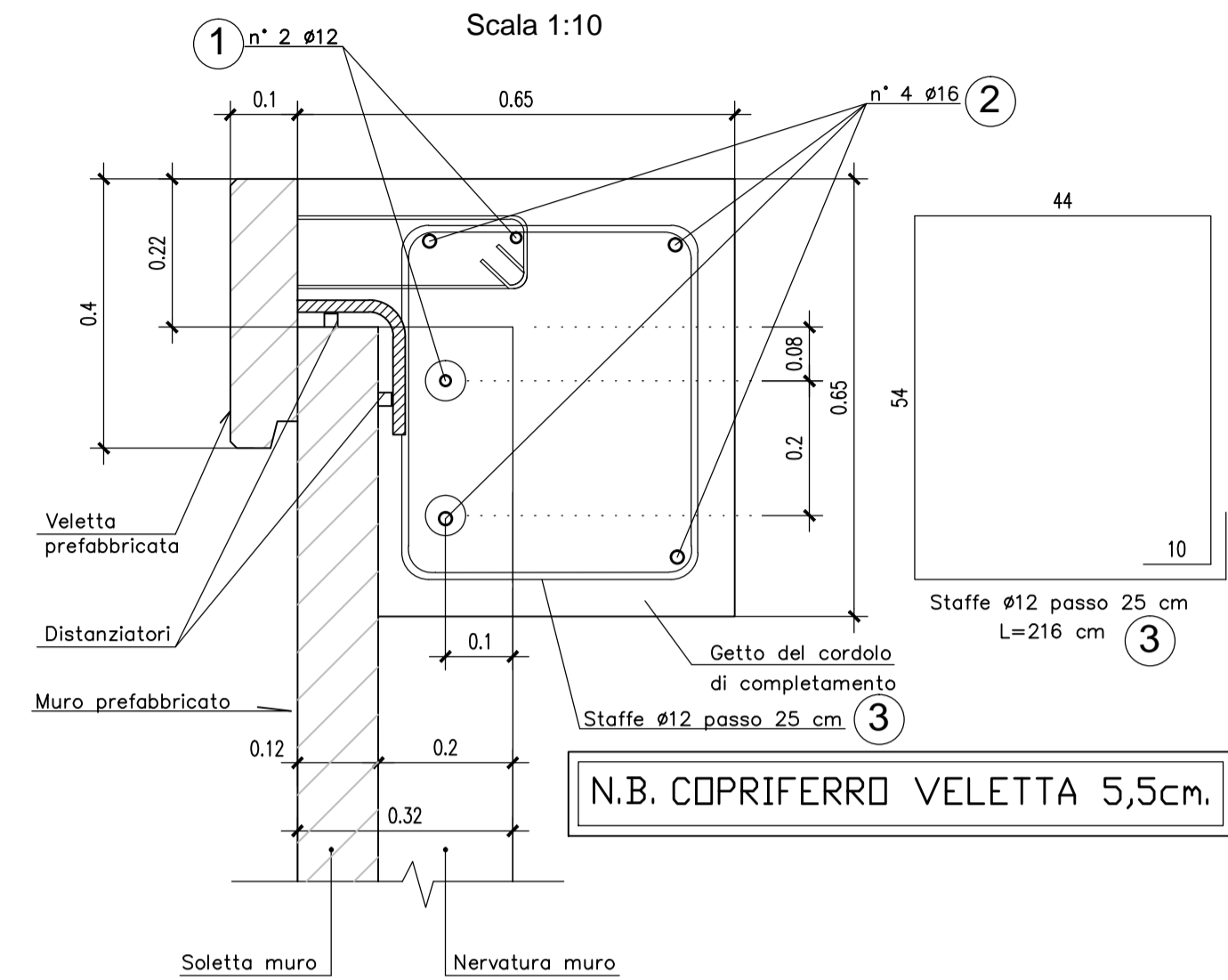


Rete elettrosaldata #6/20x20
2.85



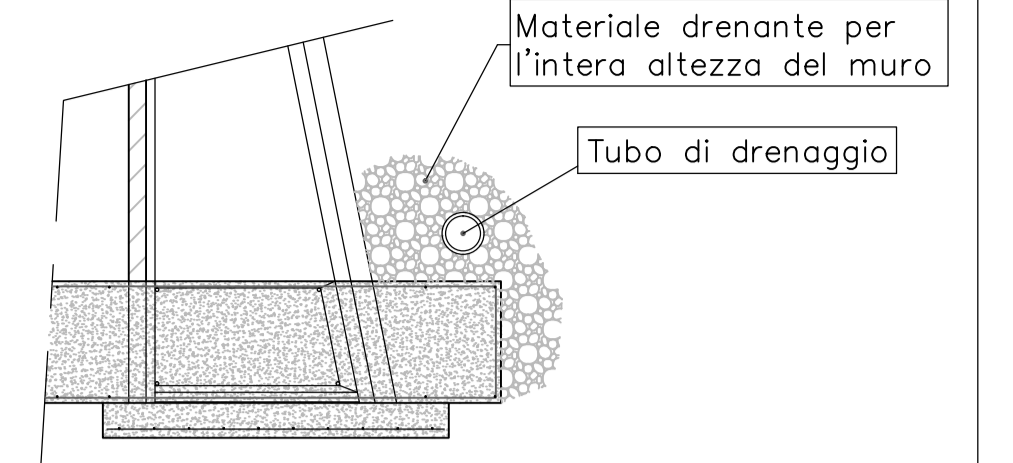
PARTICOLARE VELETTA PREFABBRICATA

Scala 1:10



N.B. COPRIFERRO VELETTA 5,5cm.

PARTICOLARE COSTRUTTIVO



N.B. Prevedere opportuno drenaggio a tergo del muro

MURO "V" - 1100<H<1170

| POSIZIONE | n°/elemento | Ø | sviluppo [cm] |
|-----------|-------------|----|---------------|
| ① | 8 | 26 | 796 |
| ② | 9 | 24 | 568 |
| ③ | 6 | 16 | 535 |
| ④ | 8 | 16 | 785 |
| ⑤ | 6 | 26 | 250 |
| ⑥ | 22 | 10 | 250 |

MURO "Z" - 1170<H<1220

| POSIZIONE | n°/elemento | Ø | sviluppo [cm] |
|-----------|-------------|----|---------------|
| ① | 8 | 26 | 835 |
| ② | 9 | 26 | 588 |
| ③ | 6 | 16 | 565 |
| ④ | 8 | 16 | 825 |
| ⑤ | 6 | 26 | 250 |
| ⑥ | 22 | 10 | 250 |

CORDOLO

| POSIZIONE | n°/elemento | Ø | sviluppo [cm] |
|-----------|-------------|----|---------------|
| ① | 2 | 12 | 250 |
| ② | 4 | 16 | 250 |
| ③ | 10 | 12 | 216 |

MATRICE DI REVISIONE

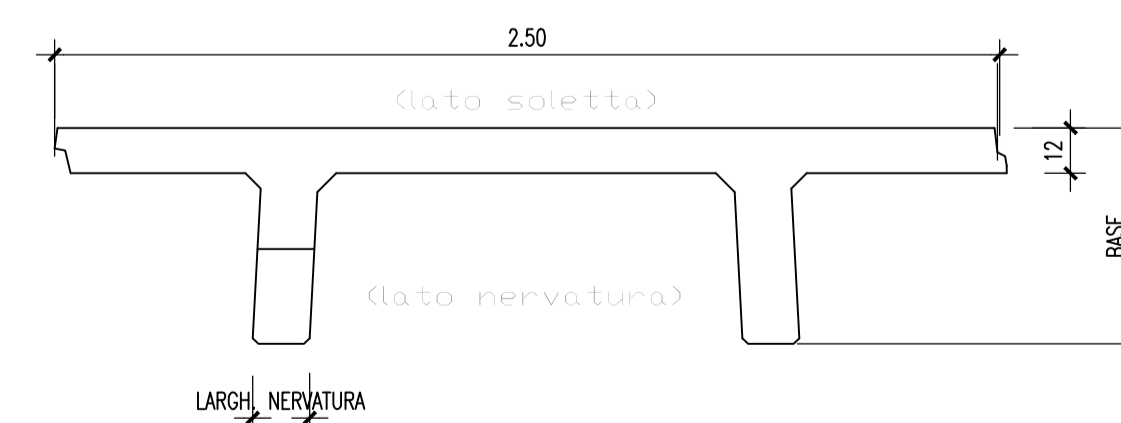
| REV | DATA | DESCRIZIONE MODIFICA |
|-----|------|----------------------|
| | | |
| | | |
| | | |
| | | |
| | | |
| | | |
| | | |
| | | |
| | | |
| | | |

N.B.: LA TAVOLA SOSTITUISCE QUELLA RELATIVA AL CODICE [] DEL PROGETTO ESECUTIVO

SCHEMA TIPOLOGICI MURI PREFABBRICATI

PIANTA MURO

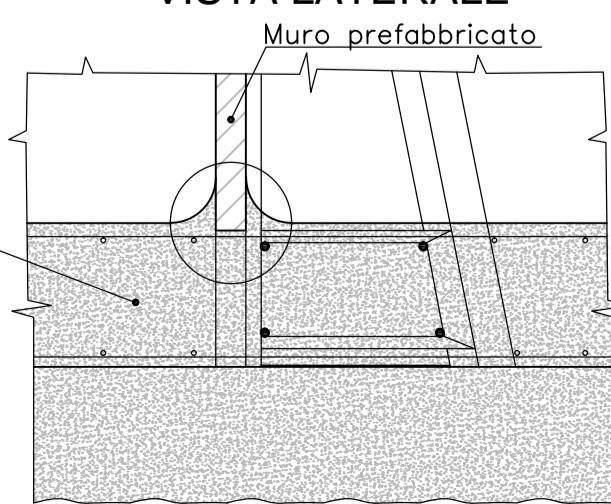
Scala 1:20



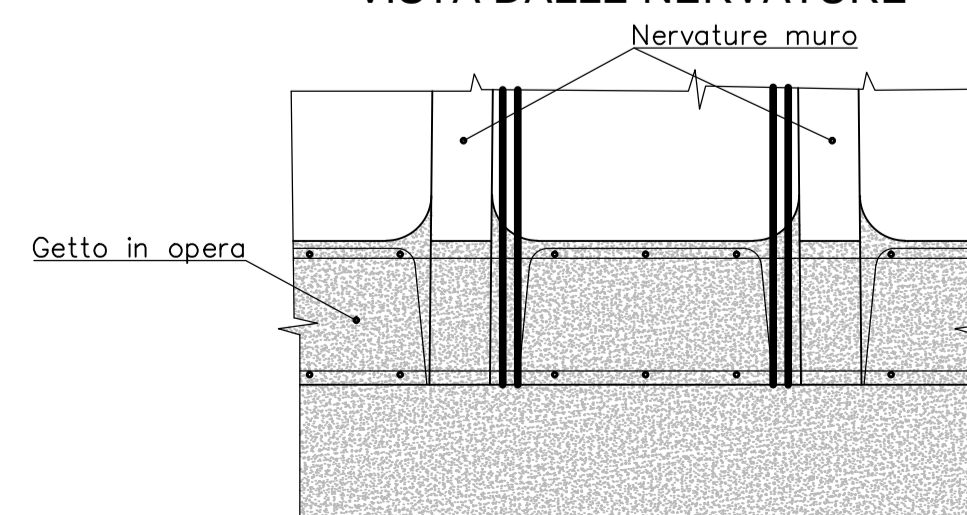
| ALTEZZA TOTALE MAX. | BASE (SOLETTA DA 12) | ALTEZZA NETTA MAX. | SCATOLA | LARGH. NERVATURA |
|---------------------|----------------------|--------------------|---------|------------------|
| 1170 | 242 | 1060 | 110 | 23 |
| 1220 | 252 | 1100 | 120 | 23 |

PARTICOLARE COSTRUTTIVO PER MURI TIPO "T"

VISTA LATERALE



VISTA DALLE NERVATURE



COLLEGAMENTO AUTOSTRADALE DALMINE - COMO - VARESE - VALICO DEL GAGGIOLO E OPERE AD ESSO CONNESSE
CODICE C.U.P. ES180900510004

TRATTE B1, B2, C, D, TRVA13+14, GREENWAY

AS BUILT

TRATTA B1
OPERE D'ARTE MINORI - OPERE DI SOSTEGNO
MURO DI SOSTEGNO N. 1
Sezioni armatura muro TAV 3/11

| FASE PROGETTUALE | LOTTO | ZONA | OPERA | TRATTO D'OPERA | AMBITO | TIPO ELABORATO | PROGRESSIVO | REVISIONE |
|------------------|-------|-------|-------|----------------|--------|----------------|-------------|-----------|
| A | A04 | TR202 | | | OP | AR | 003 | E01 |

Scala: 1:50

| DATA | DESCRIZIONE | REV |
|---------------|-------------|-----|
| Novembre 2015 | Emissione | E |
| Giugno 2018 | Revisione | E01 |

IMPRESA
RAGGRUPPAMENTO TEMPORANEO IMPRESE:
Mandatario: STRABAG A.G.
Mandatario: G.L.F. Grandi Lavori Fincosit S.p.A.
Mandatario: ICM S.p.A.
Mandatario coprogata: STRABAG S.p.A.

PROGETTISTA - PROGETTO ESECUTIVO DI DETTAGLIO
RAGGRUPPAMENTO TEMPORANEO PROGETTISTI:
Mandatario: 3IT PROGETTI ITALIA
Mandatario: GP
Mandatario: Arch. Salvatore Vermiglio

CONCEDENTE: CONCESSIONI AUTOSTRADALI LOMBARDE
RESPONSABILE DI PROGETTO ED INCARICATO DELL'INTEGRAZIONE FRA LE VARIE PRESTAZIONI: Ing. Alberto Cecchini

CONCESSIONARIO: Autostrade Pedemontana Lombardia
Direttore Tecnico: Ing. Giuseppe Samba
Riduttore Tecnico: Arch. Giovanni Carlotto

ELABORAZIONE PROGETTUALE
PROGETTISTA: Coopprogetti Soc. Coop.
DIRETTORE TECNICO: Ing. Alessandro Placucci

APPROVATO: Autostrade Pedemontana Lombardia
Il Direttore dei Lavori: Ing. Francesco Dominico

Redatto: Ragnacci
Verificato: Panfilo