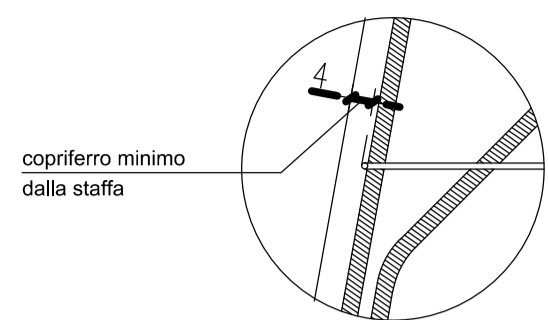
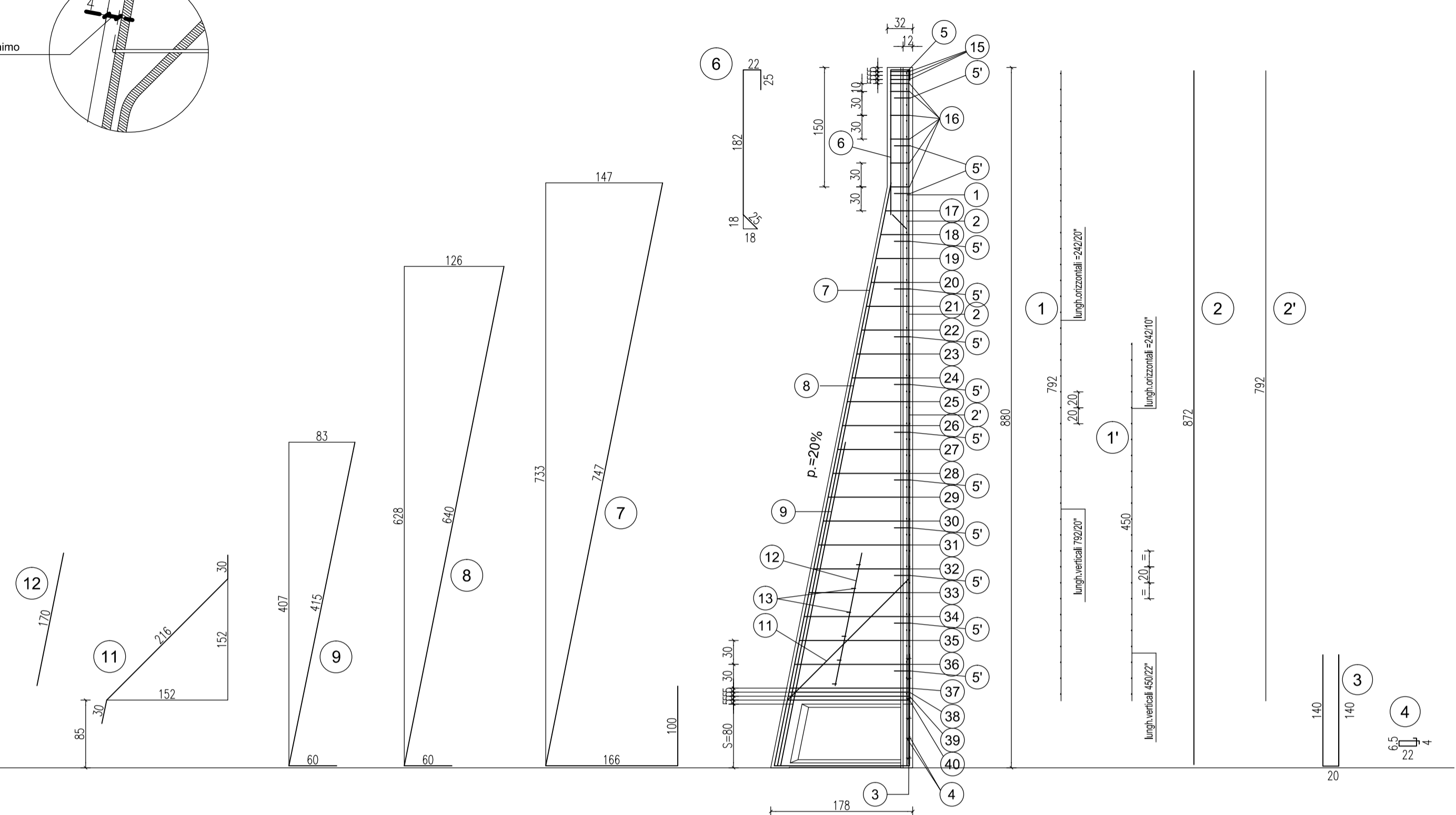


PARTICOLARE COPRIFERRO



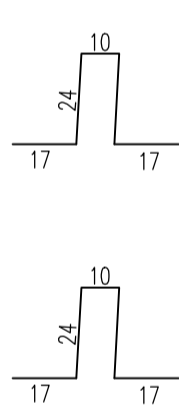
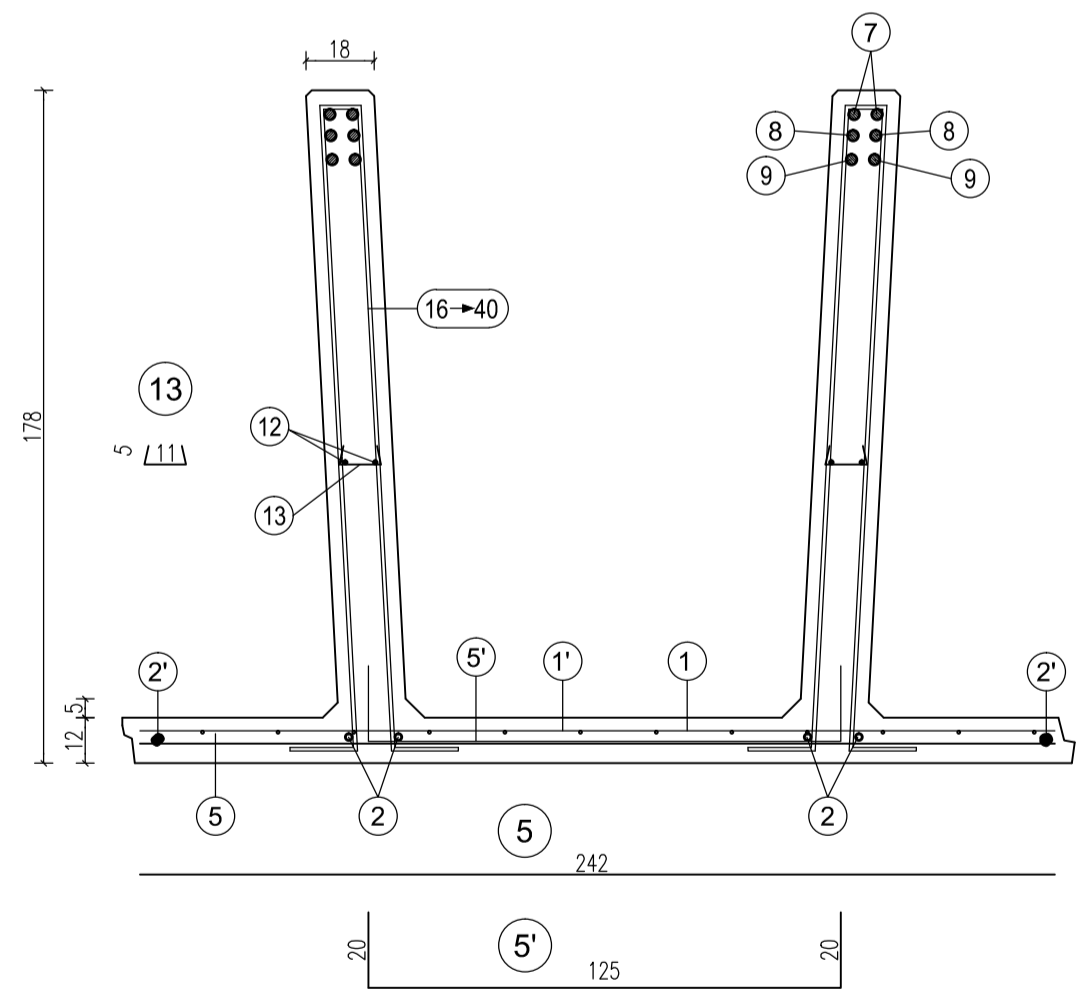
SEZIONE LONGITUDINALE

Scala 1:50



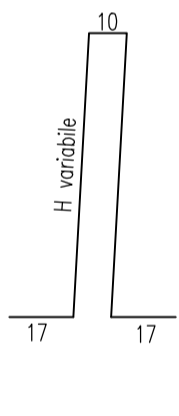
SEZIONE TRASVERSALE

Scala 1:20



15
n°3+3 staffe Ø10 da concentrare nei primi 15 cm alla sommità del pannello (vedi tabella)

16
staffe Ø10/30 cm. da posizionare nel tratto verticale della nervatura del pannello (vedi tabella)



da pos. 17 a pos. 36
staffe Ø10/30 cm. da posizionare nel tratto obliquo della nervatura del pannello (vedi tabella)

da pos. 37 a pos. 39
n°3+3 staffe Ø12 da concentrare nei primi 15 cm sopra la suola di fondazione (vedi tabella)

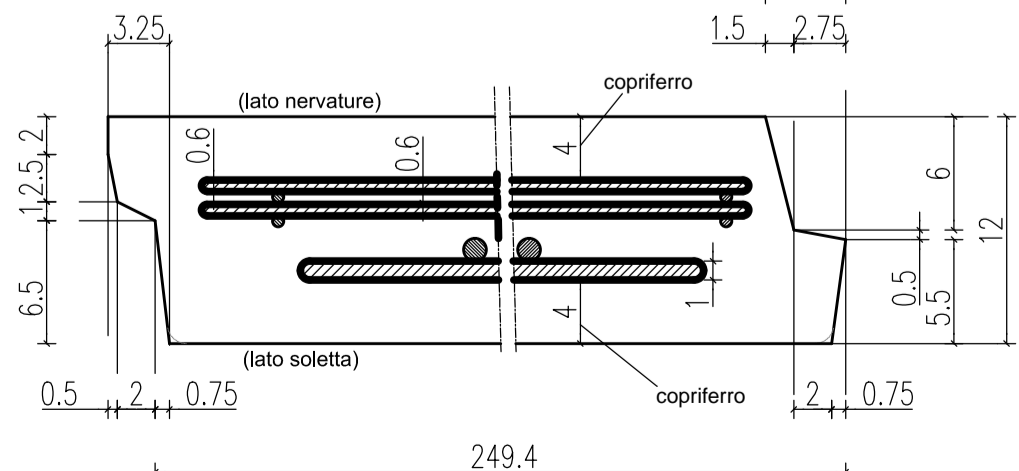
H	1	1'	2	2'	3	4	5	5'	6	7	8	9	11
scatola s=80 cm.	n=1 06-20x20 H=792 L=242	n=1 06-20x20 H=400 L=242	n=2+2 Ø10 sv=872	n=1+1+1 Ø8 sv=792	n=2+2 Ø10 sv=300	n=6+6 Ø6 sv=65	n=1 Ø10 sv=242	n=13 Ø8 Passo 60 sv=165	n=2+2 Ø12 sv=254	n=2+2 Ø16 sv=1013	n=2+2 Ø22 sv=700	n=2+2 Ø22 sv=475	n=1+1 Ø8 sv=276

TABELLA STAFFE

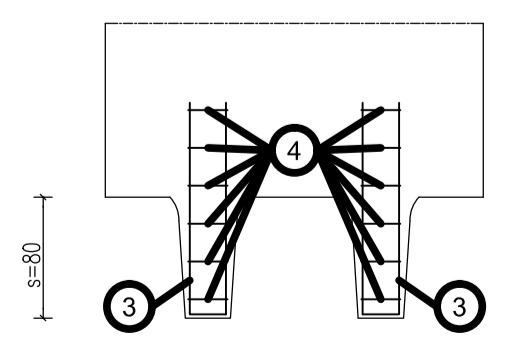
POS.	n°	Ø	h	sv.
15	3+3	10	24	92
16	5+5	10	24	92
17	1+1	10	30	104
18	1+1	10	36	116
19	1+1	10	42	128
20	1+1	10	48	140
21	1+1	10	54	152
22	1+1	10	60	164
23	1+1	10	66	176
24	1+1	10	72	188
25	1+1	10	78	200
26	1+1	10	84	212
27	1+1	10	90	224
28	1+1	10	96	236
29	1+1	10	104	248
30	1+1	10	108	260
31	1+1	10	114	272
32	1+1	10	120	284
33	1+1	10	126	296
34	1+1	10	132	308
35	1+1	10	138	320
36	1+1	10	144	332
37	1+1	10	150	344
38	1+1	12	151	346
39	1+1	12	152	348
40	1+1	12	153	350

PARTICOLARE SPONDE LATERALI

Scala 1:4



PARTICOLARE PROSPETTO ANTERIORE



ARMATURA TIPOLOGICA VALIDA PER I MURI

169 170

MATRICE DI REVISIONE

REV	DATA	DESCRIZIONE MODIFICA

N.B.: LA TAVOLA SOSTITUISCE QUELLA RELATIVA AL CODICE E DEL PROGETTO ESECUTIVO

COLLEGAMENTO AUTOSTRADALE DALMINE - COMO - VARESE - VALICO DEL GAGGIOLO E OPERE AD ESSO CONNESSE
 CODICE C.U.P. F118060027007
TRATTE B1, B2, C, D, TRVA13+14, GREENWAY
AS BUILT
 TRATTA B1
 OPERE D'ARTE MINORI - OPERE DI SOSTEGNO
 MURO DI SOSTEGNO N. 1
 Sezioni armatura muro TAV 6/11

IDENTIFICAZIONE ELABORATO CODICE PROGETTO: F001078 WBS	IMPRESA RAGGRUPPAMENTO TEMPORANEO IMPRESE: Mandatario: STRABAG A.G. Mandante: GLF Grandi Lavori Fincosit S.p.A. Mandante cooptata: STRABAG S.p.A.
FASE PROGETTUALE LOTTO: A ZONA: A04 OPERA: TR202 TRATTO D'OPERA: B AMBITO: OS TIPO ELABORATO: AR PROGRESSIVO: 008 REVISIONE: n	CONCEDENTE CONCESSIONARI AUTOSTRADALI LOMBARDE
CONCEDIENTE CONCESSIONARI AUTOSTRADALI LOMBARDE	PROGETTISTA - PROGETTO ESECUTIVO DI DETTAGLIO RAGGRUPPAMENTO TEMPORANEO PROGETTISTI: Mandatario: 371 PROGETTI ITALIA INGENGERIA ASSOCIATA S.p.A. Mandante: GP Ing. Enrico Aveni Mandante cooptata: Arch. Salvatore Vermiglio
CONCEDIENTE CONCESSIONARI AUTOSTRADALI LOMBARDE	RESPONSABILE DI PROGETTO ED INCARICATO DELL'INTEGRAZIONE FRA LE VARIE PRESTAZIONI: Ing. Alberto Cecchini
CONCEDIENTE CONCESSIONARI AUTOSTRADALI LOMBARDE	ELABORAZIONE PROGETTUALE PROGETTISTA: Coopprogetti Soc. Coop. DIRETTORE TECNICO: Ing. Alessandro Piacucci
CONCEDIENTE CONCESSIONARI AUTOSTRADALI LOMBARDE	APPROVATO Il Direttore dei Lavori: Ing. Franco DeBenedetto S.p.A. mandatario No Gap Control S.p.A.

Redatto: Ragnacci Verificato: Panfilì