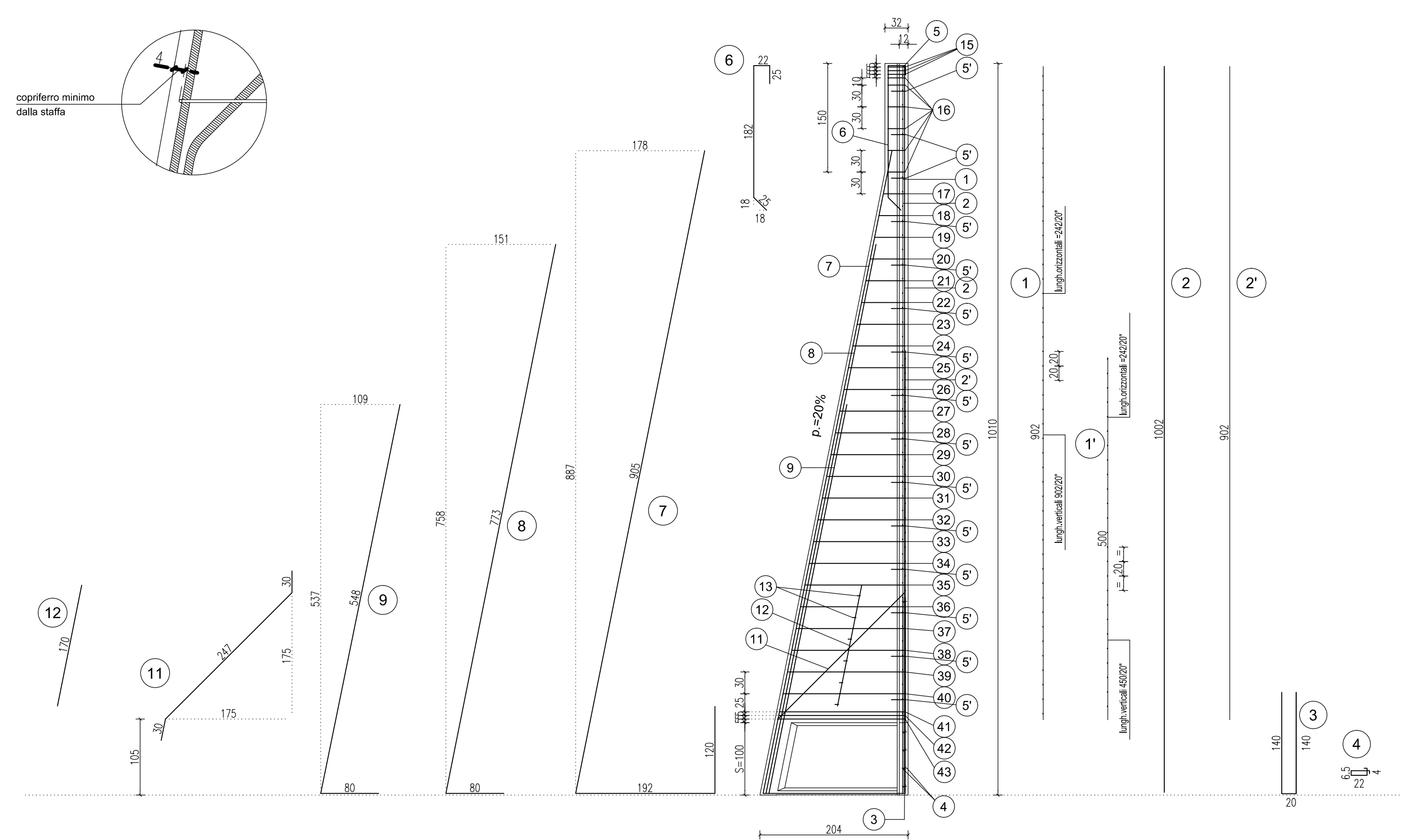
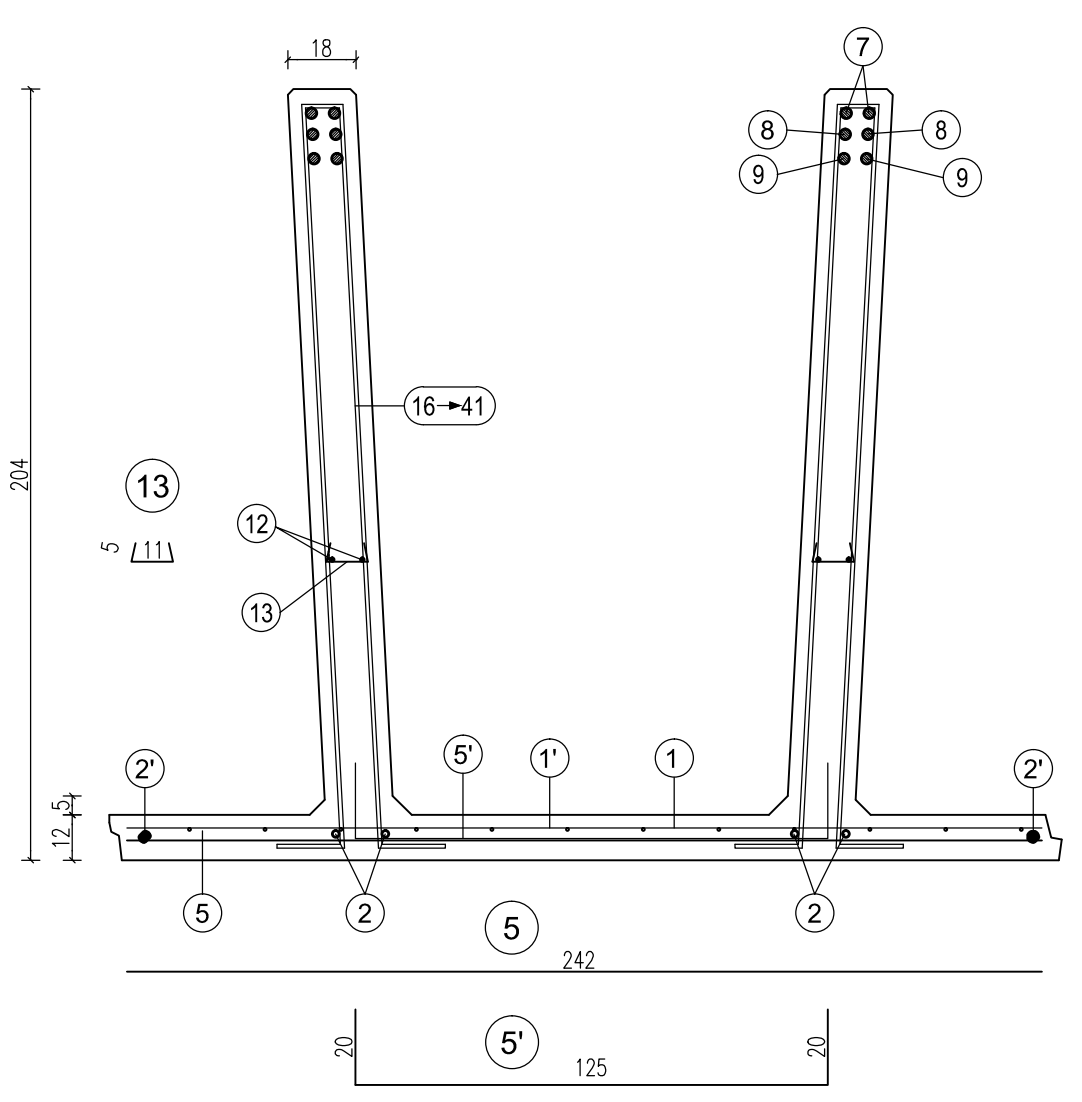


**SEZIONE LONGITUDINALE**  
Scala 1:50



**SEZIONE TRASVERSALE**  
Scala 1:20



da pos. 17 a pos. 40  
staffe Ø10/30 cm.  
da posizionare nel tratto obliquo  
della nervatura del pannello  
(vedi tabella)

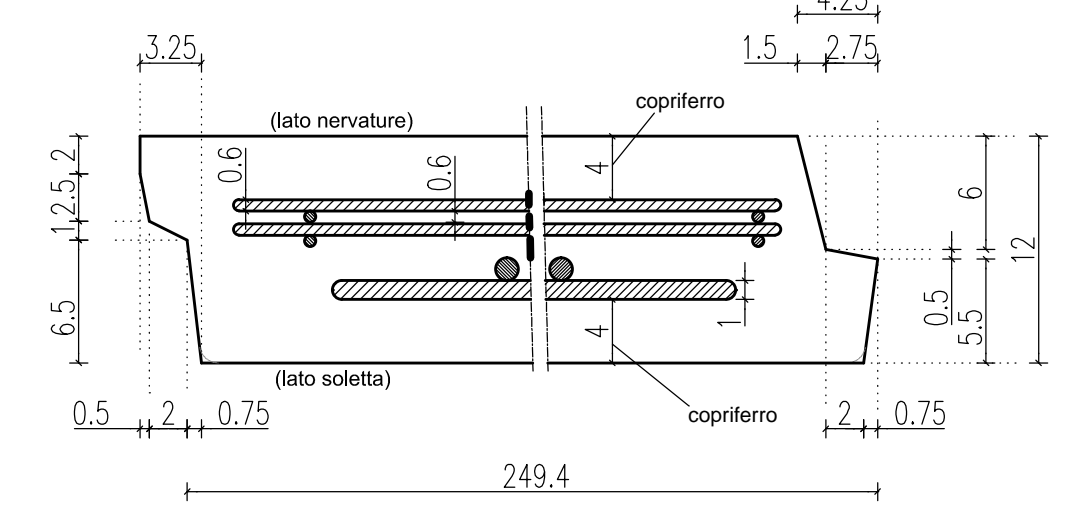
da pos. 41 a pos. 43  
n°3+3 staffe Ø12 da  
concentrare nei primi  
15 cm sopra la soola di fondazione  
(vedi tabella)

H	1	1'	2	2'	3	4	5	5'	6	7	8	9	11
scatola s=100 cm.	n=1 Ø6-20x20 H=902 L=242	n=1 Ø6-20x20 H=500 L=242	n=2+2 Ø10 sv=1002	n=1+1 Ø8 sv=902	n=2+2 Ø10 sv=300	n=6+6 Ø6 sv=65	n=1 Ø10 sv=242	n=15 Ø8 Passo 60 sv=165	n=2+2 Ø12 sv=254	n=2+2 Ø20 sv=1217	n=2+2 Ø24 sv=853	n=2+2 Ø24 sv=628	n=1+1 Ø14 sv=307

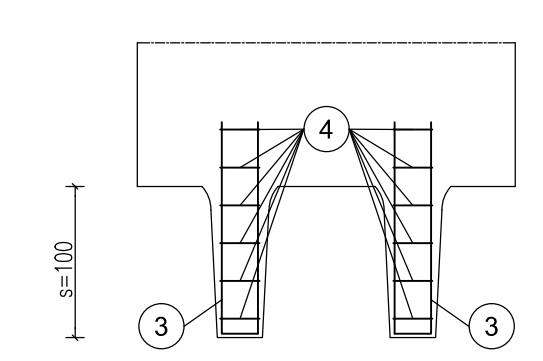
**TABELLA STAFFE**

POS.	n°	Ø	h	sv.
15	3+3	10	24	92
16	5+5	10	24	92
17	1+1	10	30	104
18	1+1	10	36	116
19	1+1	10	42	128
20	1+1	10	48	140
21	1+1	10	54	152
22	1+1	10	60	164
23	1+1	10	66	176
24	1+1	10	72	188
25	1+1	10	78	200
26	1+1	10	84	212
27	1+1	10	90	224
28	1+1	10	96	236
29	1+1	10	102	248
30	1+1	10	108	260
31	1+1	10	114	272

**PARTICOLARE SPONDE LATERALI**  
Scala 1:4



**PARTICOLARE PROSPETTO ANTERIORE**



**ARMATURA TIPOLOGICA VALIDA PER I MURI**

165 166 167

**MATRICE DI REVISIONE**

REV	DATA	DESCRIZIONE MODIFICA

N.B.: LA TAVOLA SOSTITUISCE QUELLA RELATIVA AL CODICE E DEL PROGETTO ESECUTIVO

**COLLEGAMENTO AUTOSTRADALE DALMINE - COMO - VARESE - VALICO DEL GAGGIOLIO E OPERE AD ESSO CONNESSE**  
CODICE C.U.P. F1180600270007

**TRATTE B1, B2, C, D, TRVA13+14, GREENWAY**

**AS BUILT**

**TRATTA B1**  
OPERE D'ARTE MINORI - OPERE DI SOSTEGNO  
MURO DI SOSTEGNO N. 1  
Sezioni armatura muro TAV 8/11

**IDENTIFICAZIONE ELABORATO**  
CODICE PROGETTO: F001078  
WBS

**IMPRESA**  
RAGGRUPPAMENTO TEMPORANEO IMPRESE:  
Mandatario: STRABAG A.G.  
Mandante: GLF Grandi Lavori Fincosit S.p.A.  
Mandante cooptata: Impresa costruzioni Giuseppe Maltauro S.p.A.  
Mandante cooptata: STRABAG S.p.A.

**CONCEDENTE**  
CONCESSIONARI AUTOSTRADALI LOMBARDE

**CONCESSIONARIO**  
Autosstrade Padovane e Venete  
Ing. Enrico Arini  
Referente Tecnico: Arch. Giovanni Carnito

**PROGETTISTA**  
Coopprogetti Soc. Coop.  
DIRETTORE TECNICO:  
Ing. Alessandro Piacucci

**APPROVATO**  
Il Direttore dei Lavori:  
Ing. Francesco DeBenedictis, mandatario  
No Gap Control S.r.l.

**ELABORAZIONE PROGETTUALE**  
PROGETTISTA:  
Coopprogetti Soc. Coop.  
DIRETTORE TECNICO:  
Ing. Alessandro Piacucci

**REDAZIONE**  
Redatto: Ragnacci  
Verificato: Panfilì

**INGEGNERI DELLA PROVINCIA**  
Sezione A  
N° A1740  
DOTT. INGEGNERE  
ALESSANDRO PIACUCCI  
SETTORE CIVILE E AMBIENTALE  
ISTITUTO REGIONALE  
Approvato: Piacucci

**STRABAG** **MALTAURO** **STRABAG**