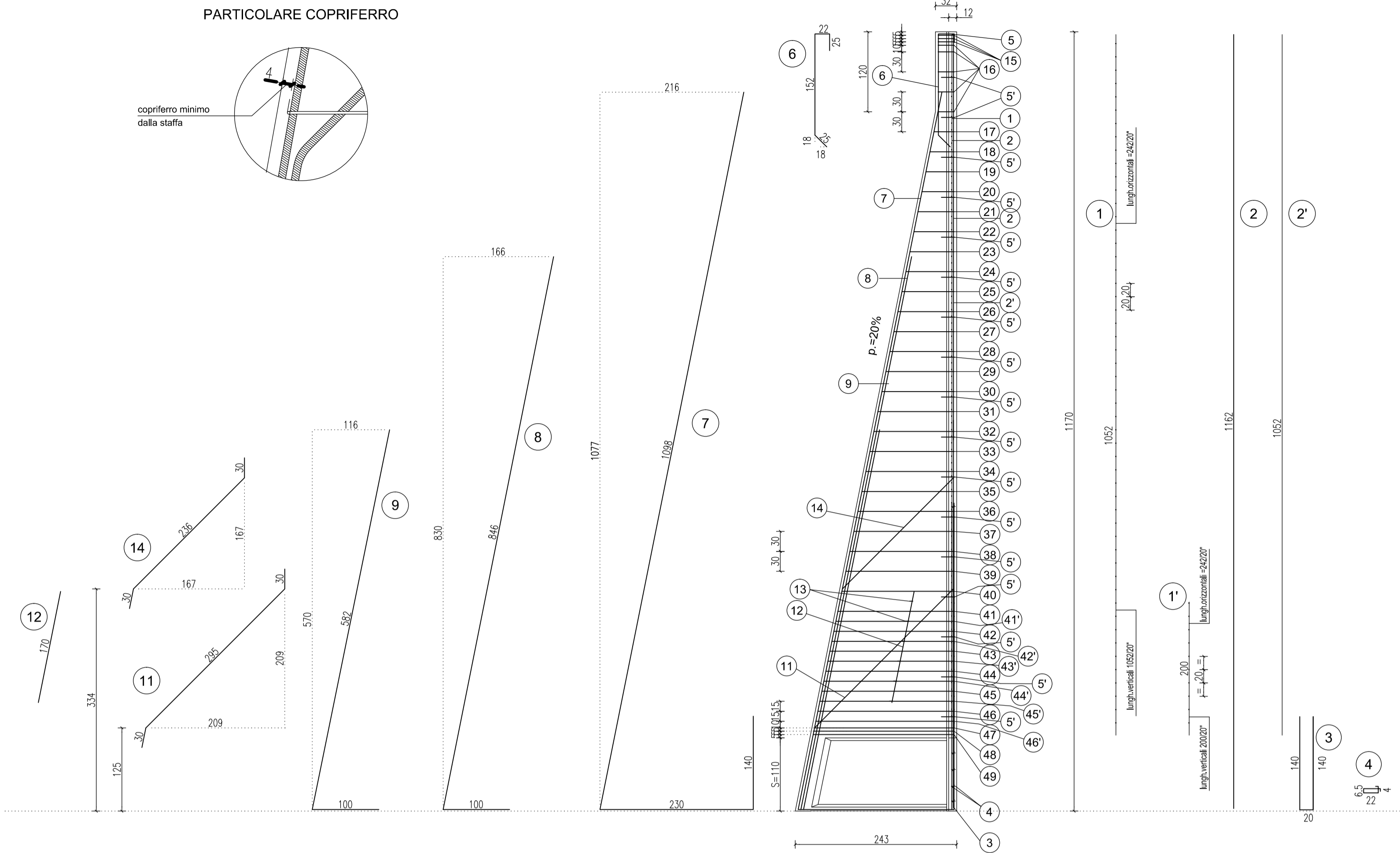
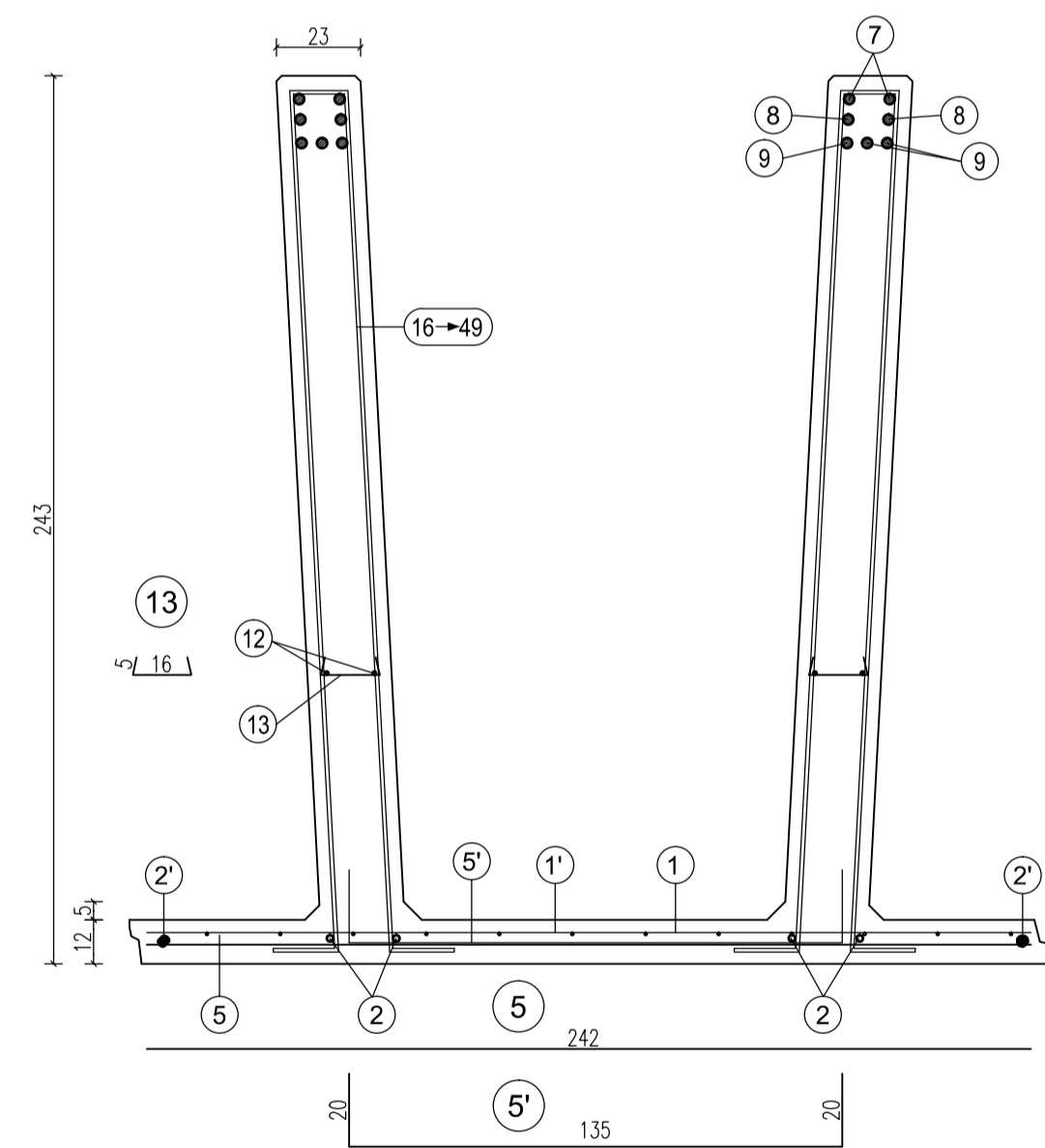


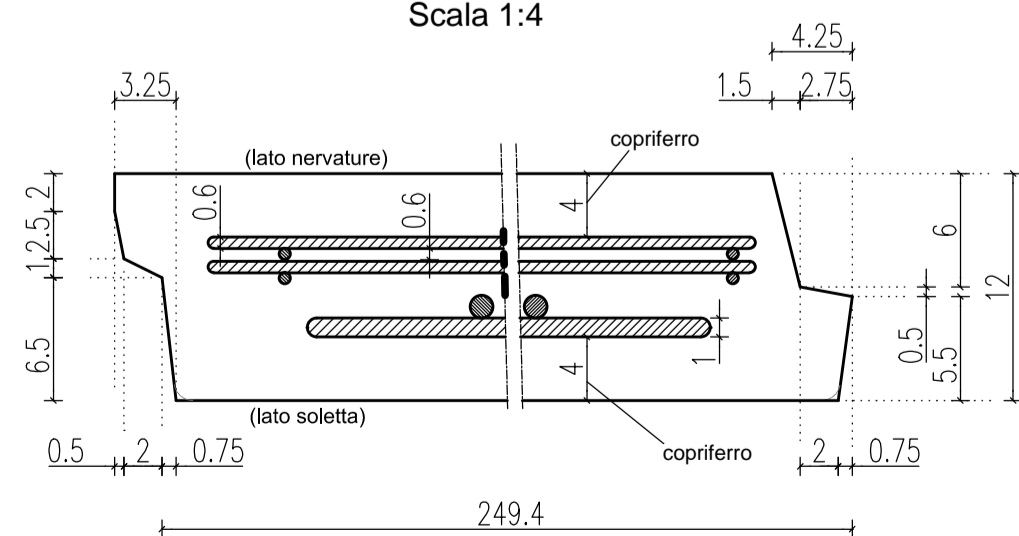
SEZIONE LONGITUDINALE Scala 1:50



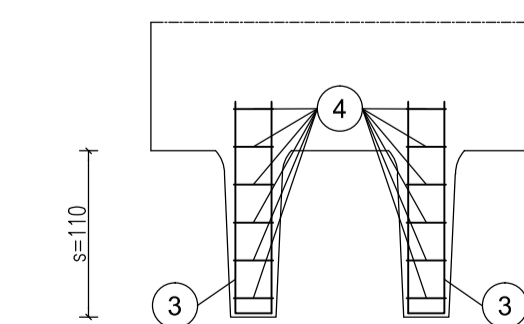
SEZIONE TRASVERSALE Scala 1:20



PARTICOLARE SPONDE LATERALI Scala 1:4



PARTICOLARE PROSPETTO ANTERIORE



da pos. 17 a pos. 41
 staffe Ø10/30 cm.
 da posizionare nel tratto obliquo della nervatura del pannello (vedi tabella)

da pos. 41 a pos. 46
 staffe Ø10/15 cm.
 da posizionare nel tratto obliquo della nervatura del pannello (vedi tabella)

da pos. 47 a pos. 49
 n°3+3 staffe Ø12 da concentrare nei primi 15 cm sopra la suola di fondazione (vedi tabella)

scatola s=110 cm.	1	1'	2	2'	3	4	5	5'	6	7	8	9	11
H	n=1 Ø6-20x20 H=1052 L=242	n=1 Ø6-20x20 H=200 L=242	n=2+2 Ø12 sv=1162	n=1+1 Ø8 sv=1052	n=2+2 Ø10 sv=300	n=6+6 Ø6 sv=65	n=1 Ø10 sv=242	n=18 Ø8 Passo 60 sv=165	n=2+2 Ø12 sv=224	n=2+2 Ø20 sv=1468	n=2+2 Ø24 sv=946	n=3+3 Ø24 sv=682	n=1+1 Ø14 sv=355

TABELLA STAFFE											
POS.	n°	Ø	h	sv.	32	33	34	35	36	37	38
15	3+3	10	24	97	1+1	10	120	289			
16	5+5	10	24	97	1+1	10	126	301			
17	1+1	10	30	109	1+1	10	132	313			
18	1+1	10	36	121	1+1	10	138	325			
19	1+1	10	42	133	1+1	10	144	337			
20	1+1	10	48	145	1+1	10	150	349			
21	1+1	10	54	157	1+1	10	156	361			
22	1+1	10	60	169	1+1	10	162	373			
23	1+1	10	66	181	1+1	10	168	385			
24	1+1	10	72	193	1+1	10	174	397			
25	1+1	10	78	205	1+1	10	177	403			
26	1+1	10	84	217	1+1	10	180	409			
27	1+1	10	90	229	1+1	10	183	415			
28	1+1	10	96	241	1+1	10	186	421			
29	1+1	10	102	253	1+1	10	189	427			
30	1+1	10	108	265	1+1	10	192	433			
31	1+1	10	114	277	1+1	10	195	439			
45	1+1	10	198	445							
46	1+1	10	204	457							
47	1+1	12	209	467							
48	1+1	12	210	469							
49	1+1	12	211	471							

ARMATURA TIPOLOGICA VALIDA PER I MURI

161 162

MATRICE DI REVISIONE

REV	DATA	DESCRIZIONE MODIFICA

N.B.: LA TAVOLA SOSTITUISCE QUELLA RELATIVA AL CODICE E DEL PROGETTO ESECUTIVO

COLLEGAMENTO AUTOSTRADALE
 DALMINE - COMO - VARESE - VALICO DEL GAGGIOLIO E OPERE AD ESSO CONNESSE
 CODICE C.U.P. F1180000270007

TRATTE B1, B2, C, D, TRVA13+14, GREENWAY
AS BUILT
 TRATTA B1
 OPERE D'ARTE MINORI - OPERE DI SOSTEGNO
 MURO DI SOSTEGNO N. 1
 Sezioni armatura muro TACV 10/11

IDENTIFICAZIONE ELABORATO
 CODICE PROGETTO: F001078
 WBS

IMPRESA
 RAGGRUPPAMENTO TEMPORANEO IMPRESE:
 Mandatario: STRABAG A.G.
 Mandante: GLF Grandi Lavori Fincosit S.p.A.
 Mandante cooptata: STRABAG S.p.A.

CONCEDENTE
 CONCESSIONI AUTOSTRADALI LOMBARDE

CONCESSIONARIO
 Autostreda Padovana
 Direttore Tecnico: Ing. Enrico Arini
 Referente Tecnico: Arch. Giovanni Camillo

APPROVATO
 Il Direttore dei Lavori:
 Ing. Franco DeBenedetto, mandatario
 No Gap Control S.r.l.

PROGETTISTA - PROGETTO ESECUTIVO DI DETTAGLIO
 RAGGRUPPAMENTO TEMPORANEO PROGETTISTI:
 Mandataria: 3TI PROGETTI ITALIA INGEGNERIA ASSOCIATA S.p.A.
 Mandante: GP Ing. Paolo G. G. Ing. Paolo G. G.
 Mandante: Ing. Alberto Cecchini
 Arch. Salvatore Vermiglio

ELABORAZIONE PROGETTUALE
 PROGETTISTA:
 Coopprogetti Soc. Coop.
 DIRETTORE TECNICO:
 Ing. Alessandro Piacucci

REDAZIONE: Ragnacci
 VERIFICATO: Panfilì

INGEGNERE DELLA PROVINCIA DI VARESE
 Sezione A
 N° A1740
 Dott. Ingegnere
 ALESSANDRO PIACUCCI
 SETTORE CIVILE E AMBIENTALE
 SETTORE PRODOTTORE
 Approvato: Piacucci