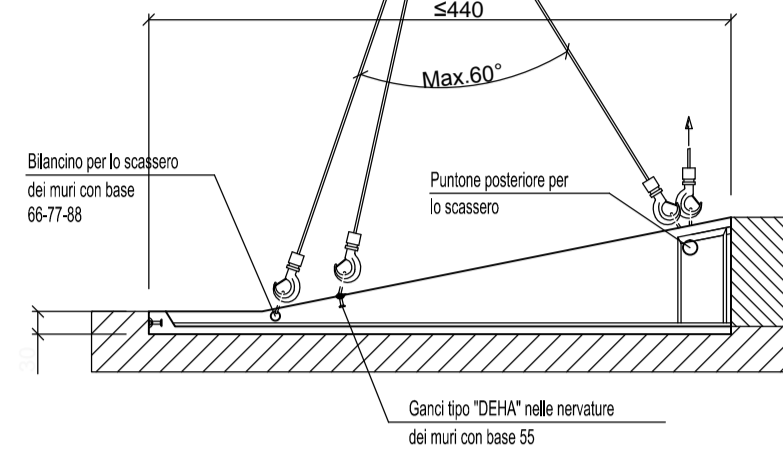


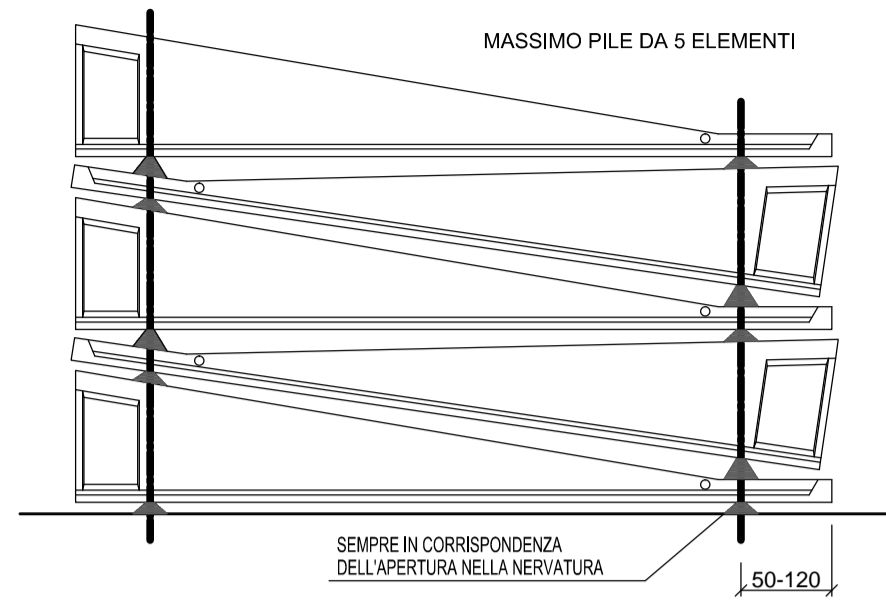
MURI fino a H440

SCASSERO ELEMENTI

SCASSERO MEDIANTE 2 CARRI PONTE SOLO NEL CASO NON SI POSSA RISPETTARE L'APERTURA MAX DELLE FUNI.
OPERAZIONE DA ESEGUIRSI DOPO IL RAGGIUNGIMENTO DI UNA MATURAZIONE MINIMA DEL CALCESTRUZZO DI 150 daN/cmq



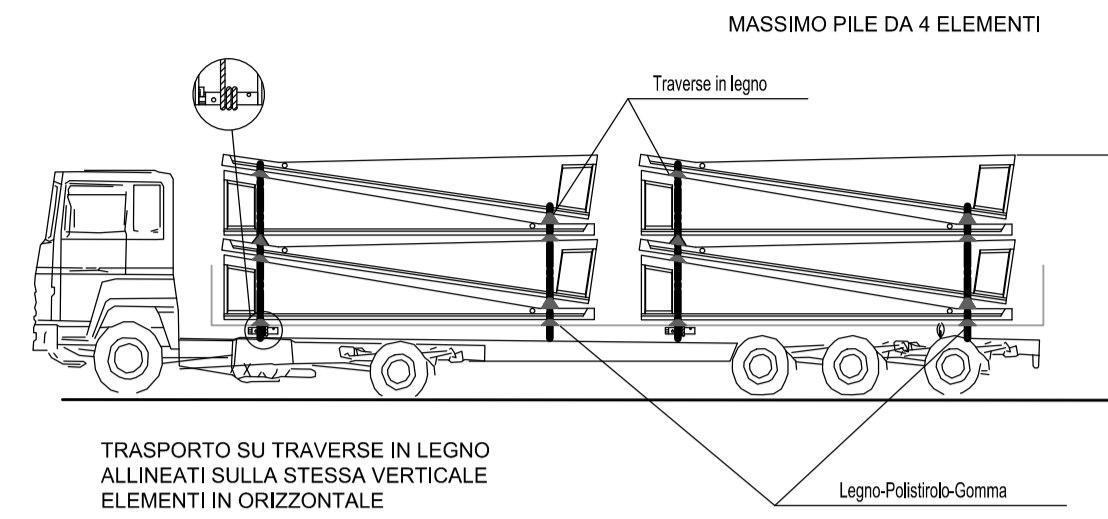
STOCCAGGIO ELEMENTI



N.B.
LA MOVIMENTAZIONE IN STABILIMENTO AVVIENE CARICANDO L'ELEMENTO SU UN PIAZZALE MOBILE E SCARICANDOLO A PIAZZALE TRAMITE GRU

STOCCAGGIO SU TRAVESSE IN LEGNO ALLINEATE SULLA STESSA VERTICALE PIANO DI ROSA LIVELLATO ED ORIZZONTALE

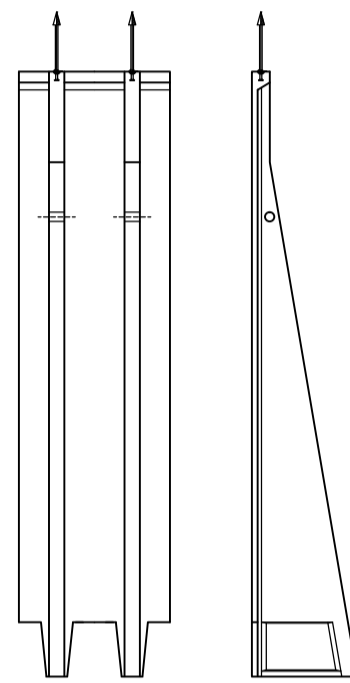
TRASPORTO ELEMENTI



TRASPORTO SU TRAVESSE IN LEGNO ALLINEATI SULLA STESSA VERTICALE ELEMENTI IN ORIZZONTALE

N.B.
I PESI VERRANNO CALCOLATI SULLA BASE DELLE CARATTERISTICHE DEL MANUFATTO IN OGNI SINGOLA COMMESSA

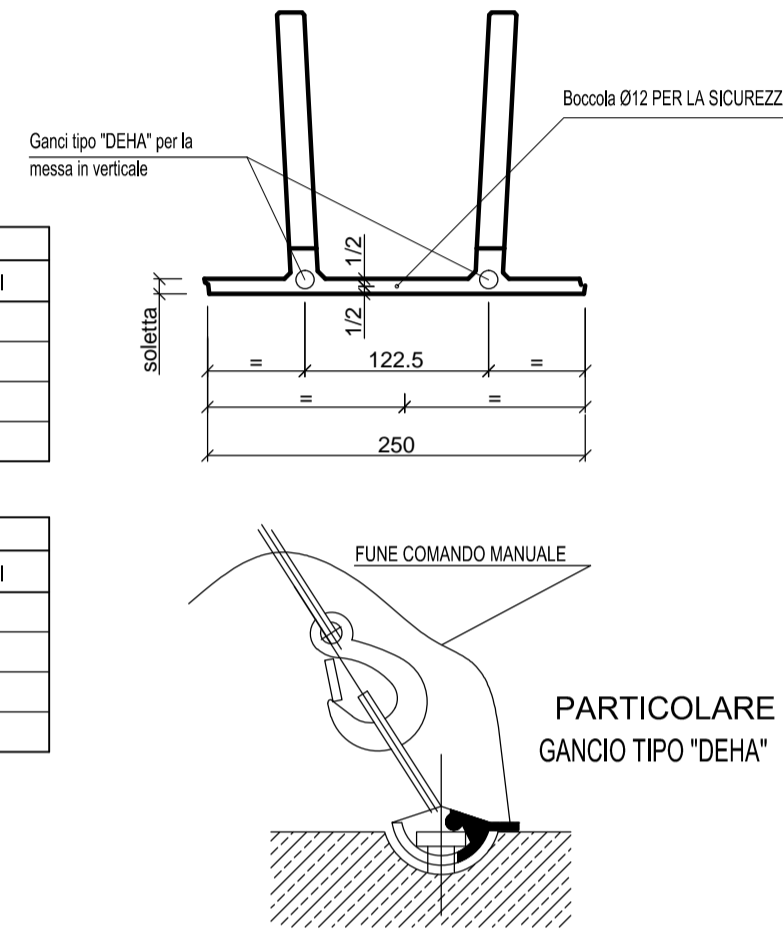
PARTICOLARE SOLLEVAMENTO



POSIZIONE E CARATTERISTICHE APPARECCHI DI SOLLEVAMENTO

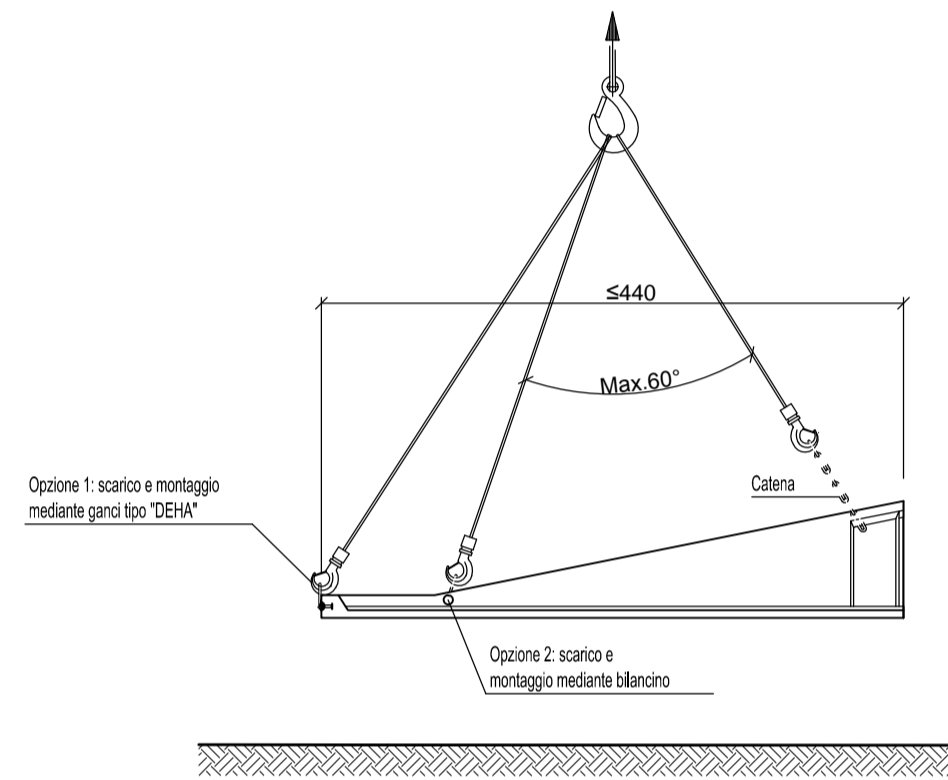
H elemento	QUANTITA'	PESO	PIEDE	GANCI
fino a 275	10 elementi	2,3 t	55	2 da 1,3 t
276 - 330	10 elementi	2,8 t	66	2 da 2,5 t
331 - 385	8 elementi	3,4 t	77	2 da 2,5 t
386 - 440	7 elementi	4,0 t	88	2 da 2,5 t

H elemento	QUANTITA'	PESO	PIEDE	GANCI
fino a 275	9 elementi	3,2 t	60	2 da 2,5 t
276 - 330	7 elementi	4,0 t	71	2 da 2,5 t
331 - 385	6 elementi	4,7 t	82	2 da 2,5 t
386 - 440	5 elementi	5,6 t	93	2 da 4,0 t

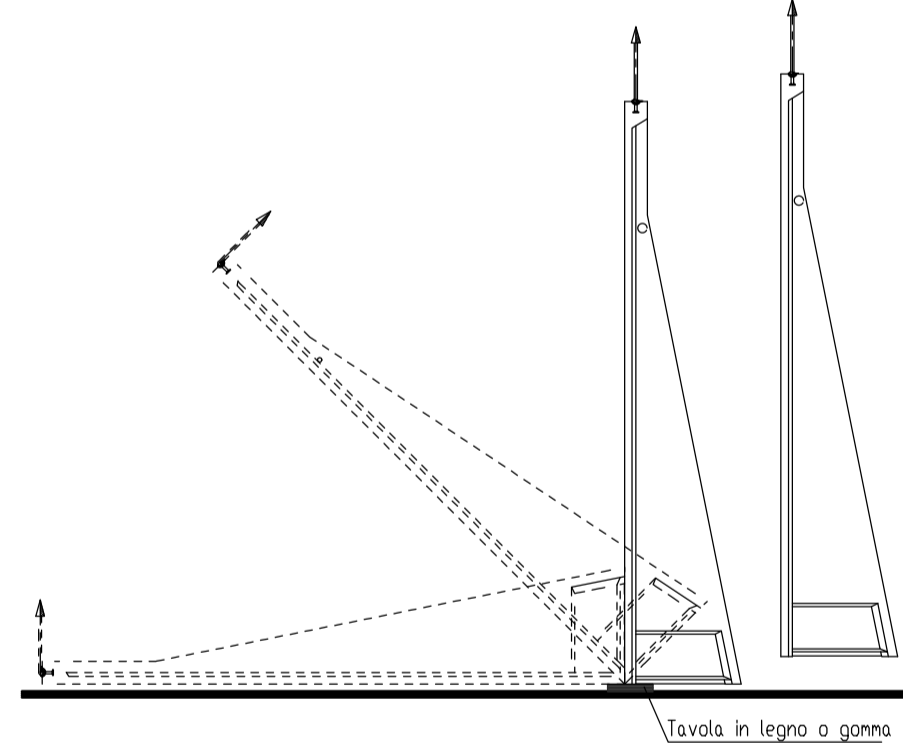


PARTICOLARE GANCIO TIPO "DEHA"

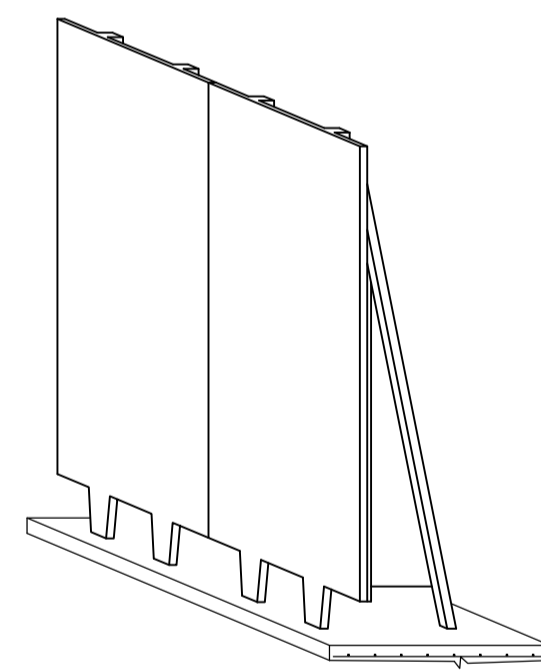
SCARICO A TERRA E MOVIMENTAZIONE DELL'ELEMENTO



VERTICALIZZAZIONE ELEMENTI



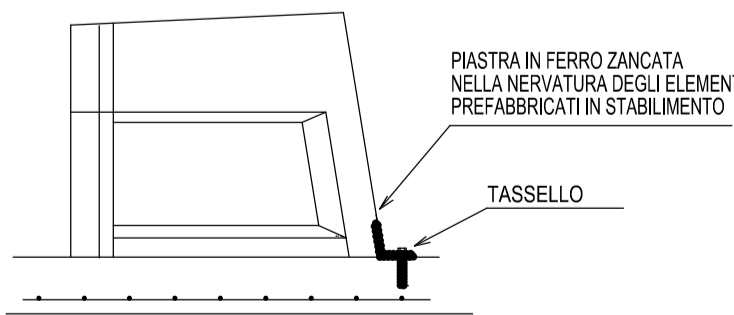
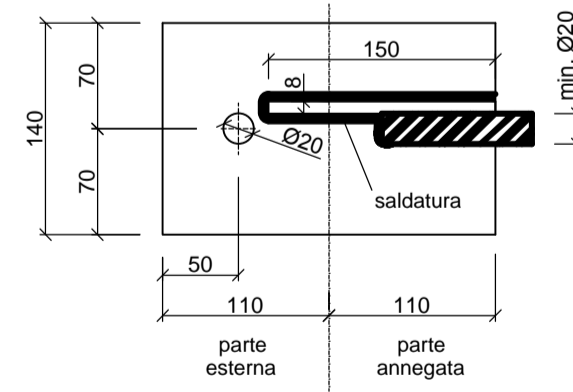
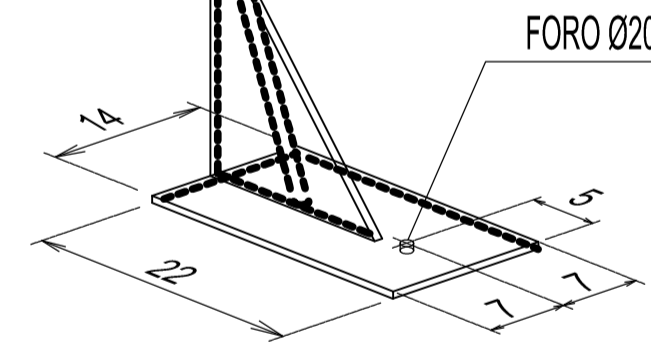
POSIZIONAMENTO DEL PREFABBRICATO PREVIO CONTROLLO DEGLI ALLINEAMENTI E DELLE QUOTE



PIASTRA DI ANCORAGGIO PER STABILIZZAZIONE TEMPORANEA

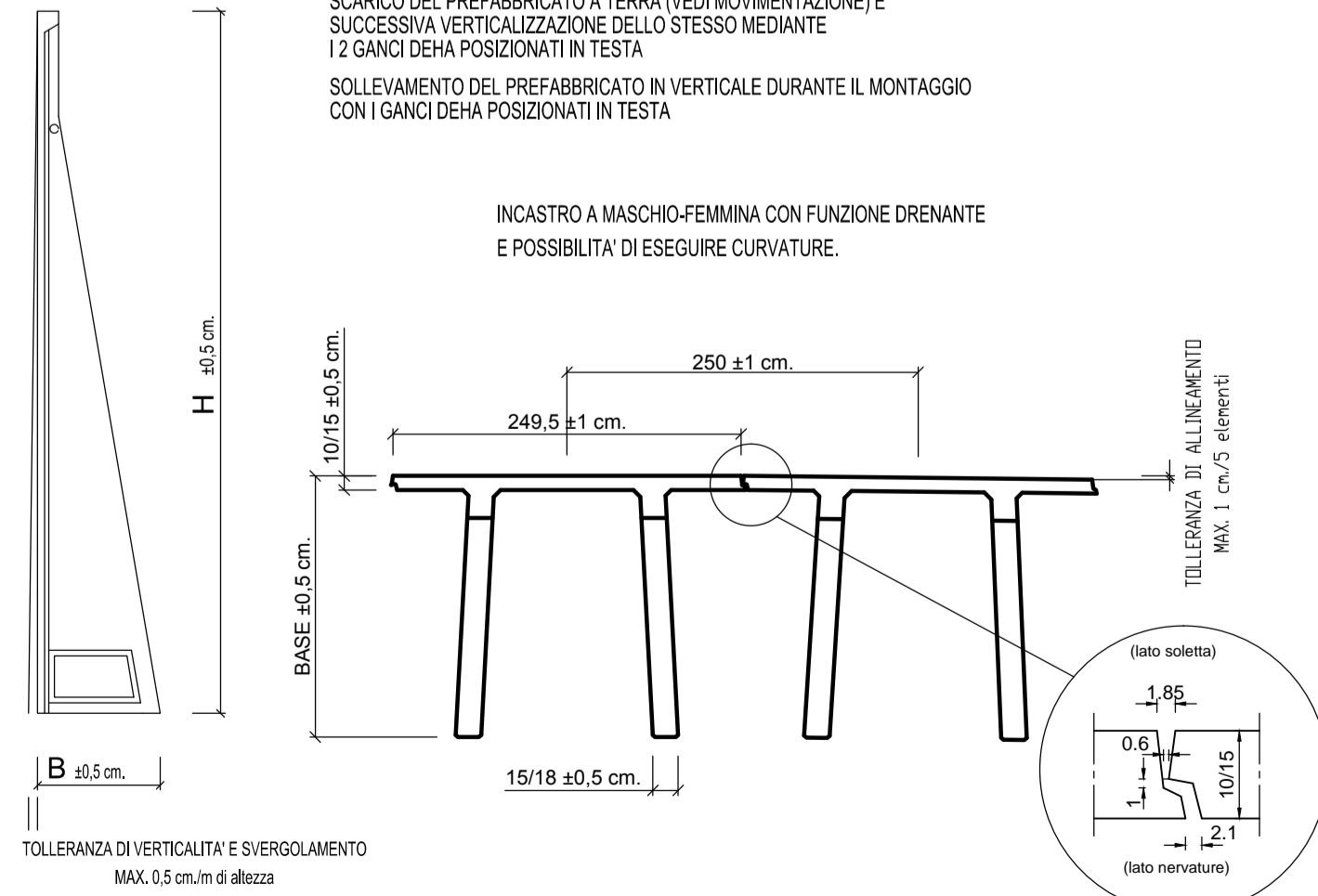
Piastra in acciaio S235 non zincato
Tasselli di stabilizzazione tipo HILTI M16 modello HSA

H elemento	N° PIASTRE	N° TASSELLI
fino a 330	1	1 da M16
331 - 440	2	2 da M16

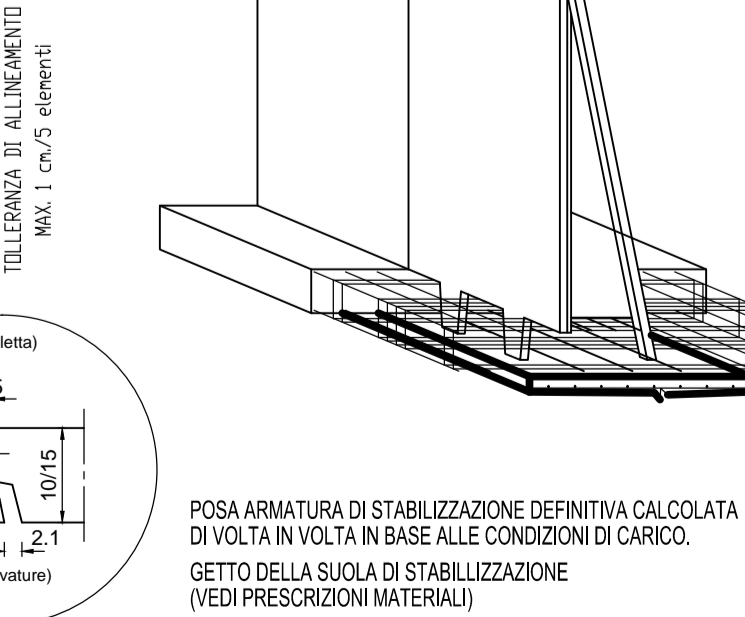


STABILIZZAZIONE PROVVISORIA (FINO AL GETTO DELLA SUOLA IN C.A.) OTTENUTA MEDIANTE FISSAGGIO DELLA PARTE DI PIASTRA FUORIUSCENTE DALLA NERVATURA DELL'ELEMENTO
Rok min. PIANO D'APPOGGIO = 20N/mmq

SCARICO DEL PREFABBRICATO A TERRA (VEDI MOVIMENTAZIONE) E SUCCESSIVA VERTICALIZZAZIONE DELLO STESSO MEDIANTE I 2 GANCI DEHA POSIZIONATI IN TESTA
SOLLEVAMENTO DEL PREFABBRICATO IN VERTICALE DURANTE IL MONTAGGIO CON I GANCI DEHA POSIZIONATI IN TESTA



INCASTRO A MASCHIO-FEMMINA CON FUNZIONE DRENANTE E POSSIBILITÀ DI ESEGUIRE CURVATURE.



POSA ARMATURA DI STABILIZZAZIONE DEFINITIVA CALCOLATA DI VOLTA IN VOLTA IN BASE ALLE CONDIZIONI DI CARICO.
GETTO DELLA SUOLA DI STABILIZZAZIONE (VEDI PRESCRIZIONI MATERIALI)

REV	DATA	DESCRIZIONE MODIFICA

N.B.: LA TAVOLA SOSTITUISCE QUELLA RELATIVA AL CODICE E DEL PROGETTO ESECUTIVO

CONCESSIONARI AUTOSTRADALI LOMBARDE
Autosstrada Padovese
Autosstrada Padovese
Autosstrada Padovese

COLLEGAMENTO AUTOSTRADE DALMINE - COMO - VARESE - VALICO DEL GAGGIOLO E OPERE AD ESSO CONNESSE
CODICE C.U.P. F118060027007
TRATTE B1, B2, C, D, TRVA13+14, GREENWAY
AS BUILT
TRATTA B1
OPERE D'ARTE MINORI - OPERE DI SOSTEGNO
OPERA DI SOSTEGNO N.1
Particolari costruttivi TAV 1/2

FASE PROGETTUALE	LOTTO	ZONA	OPERA	TRATTO OPERA	AMBITO	TIPO ELABORAZIONE	PROGRESSIVO	REVISIONE
A	1	A04	TR202	B	OS	PC	001	m

Scala: Varie

DATA	DESCRIZIONE	REV
Novembre 2015	Emissione	E

PROGETTISTA - PROGETTO ESECUTIVO DI DETTAGLIO
RAGGRUPPAMENTO TEMPORANEO PROGETTISTI:

Mandatario	Mandante	Mandante	Mandante cooptata
STRABAG A.G.	GLF Grandi Lavori Fincosit S.p.A.	Impresa costruzioni Giuseppe Malturo S.p.A.	STRABAG S.p.A.

CONCEDENTE: CONCESSIONARI AUTOSTRADALI LOMBARDE
RESPONSABILE DI PROGETTO ED INCARICATO DELL'INTEGRAZIONE FRA LE VARIE PRESTAZIONI: Ing. Alberto Cecchini
CONCESSIONARIO: Autosstrade Padovese
PROGETTISTA: Coopprogetti Soc. Coop.
DIRETTORE TECNICO: Ing. Alessandro Piacucci
APPROVATO: Il Direttore dei Lavori: Ing. Francesco DeBenedetto
Redatto: Ragnacci
Verificato: Panfilii