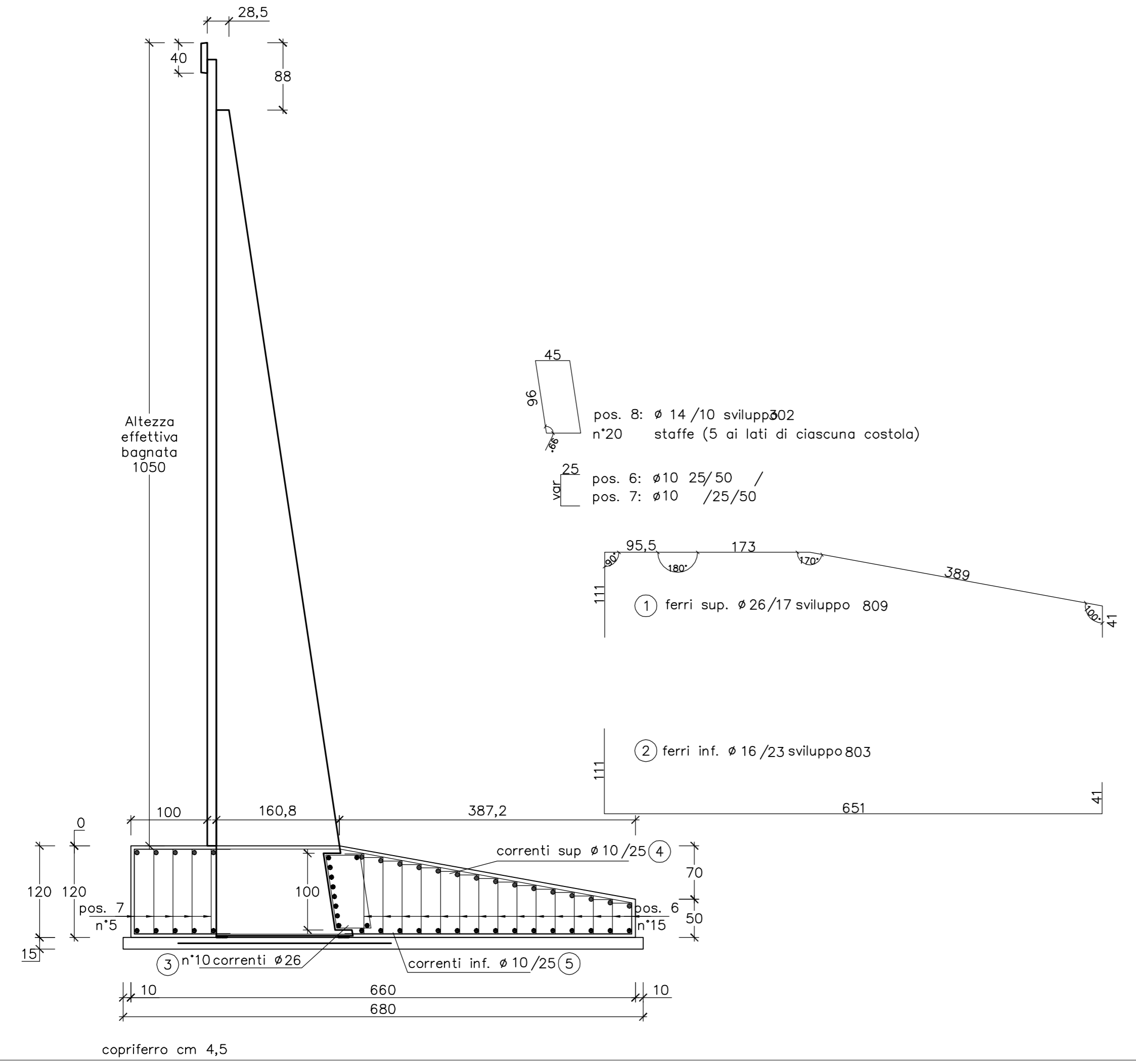


SEZIONE MURO PREFABBRICATO
TIPO: A10.5 1001≤HS≤1050
Spessore costola: 30



MURO TIPO: A10.5
FONDAZIONE RASTREMATA

FERRI DI ARMATURA (kg/m)					
Pos.	n°	diam.	sviluppo	passo	kg/ml
1	26	809	17		198.2
2	16	803	23		55.1
3	10	26	100		41.7
4	20	10	100		12.3
5	20	10	100		12.3
6	30	10	25+var+2	25/50	23.3
7	10	10	25+var+2	25/50	9.9
8	8	14	302	10	29.2
TOTALE					382.0

CALCESTRUZZO (mc/ml)				
Larghezza	Altezza	mc/ml		
660	120	6.56		
Detrazione costola				
Altezza costola	B1	B2	Sp. costola	
118	161	178.5	30	-0.43
TOTALE CALCESTRUZZO				6.14

CARPENTERIA (mq/ml)		
Altezza lato valle	Altezza lato monte	mq/ml
120	50	1.70

PIANO DI APPOGGIO		
FERRI DI ARMATURA (kg/ml) (rete #5/20x20)		
Larghezza rete	Peso (kg/mq)	kg/ml
279	1.59	4.43

CALCESTRUZZO (mc/ml)		
Larghezza	Altezza	mc/ml
680	15	1.02

MATRICE DI REVISIONE

REV	DATA	DESCRIZIONE MODIFICA
-	-	-
-	-	-
-	-	-
-	-	-
-	-	-
-	-	-
-	-	-
-	-	-
-	-	-
-	-	-

N.B.: LA TAVOLA SOSTITUISCE QUELLA RELATIVA AL CODICE [E - - - - -] DEL PROGETTO ESECUTIVO

CONCESSIONARI AUTOSTRADALI LOMBARDE
Autosstrada Pedemontana Lombardia

COLLEGAMENTO AUTOSTRADALE
DALMINE - COMO - VARESE - VALICO DEL GAGGILOLO E OPERE AD ESSO CONNESSE
CODICE C.U.P. F1189600027007
TRATTE B1, B2, C, D, TRVA13+14, GREENWAY
AS BUILT
TRATTA B1
OPERE D'ARTE MINORI - OPERE DI SOSTEGNO
ASSE PRINCIPALE
MURO 3 - Sezioni armatura - Tav. 2 di 17

IDENTIFICAZIONE ELABORATO			
CODICE PROGETTO: F00107B			
FASE PROGETTUALE	LOTTO	ZONA	OPERA
A	1	A02	TRVA03
		B	OS
		AR	AR
		AR	AR
		AR	AR
		AR	AR
		AR	AR
		AR	AR
		AR	AR

Scala: 1:50

DATA	DESCRIZIONE	REV	PROGETTISTA - PROGETTO ESECUTIVO DI DETTAGLIO
Novembre 2015	Esibizione	E	

RAGGRUPPAMENTO TEMPORANEO IMPRESE:

Mandatario	Mandante	Mandante	Mandante cooptata
STRABAG A.G.	GLF Grandi Lavori Fincosit S.p.A.	Impresa costruzioni Giuseppe Maltauro S.p.A.	STRABAG S.p.A.

RAGGRUPPAMENTO TEMPORANEO PROGETTISTI:

Mandatario	Mandante	Mandante	Mandante
3PI PROGETTI ITALIA	GP Progettisti	Arch. Salvatore Cerriglio	Arch. Salvatore Cerriglio

CONCEDENTE: CONCESSIONARI AUTOSTRADALI LOMBARDE

RESPONSABILE DI PROGETTO ED INCARICATO DELL'INTEGRAZIONE FRA LE VARIE PRESTAZIONI: Ing. Alberto Cecchini

CONCESSIONARIO: Autosstrada Pedemontana Lombardia

ELABORAZIONE PROGETTUALE: PROGETTISTA: Cooproggetti Soc. Coop. DIRETTORE TECNICO: Ing. Alessandro Placucci

APPROVATO: Autosstrada Pedemontana Lombardia

Il Direttore dei Lavori: Ing. Francesco Domarco

Redatto: Ragnacci Verificato: Panfil

INGEGNERI DELLA PROVINCIA DI SOALBA A. N° 1740

DOTTORE INGEGNERE ALESSANDRO PLACUCCI

Approvato: Placucci