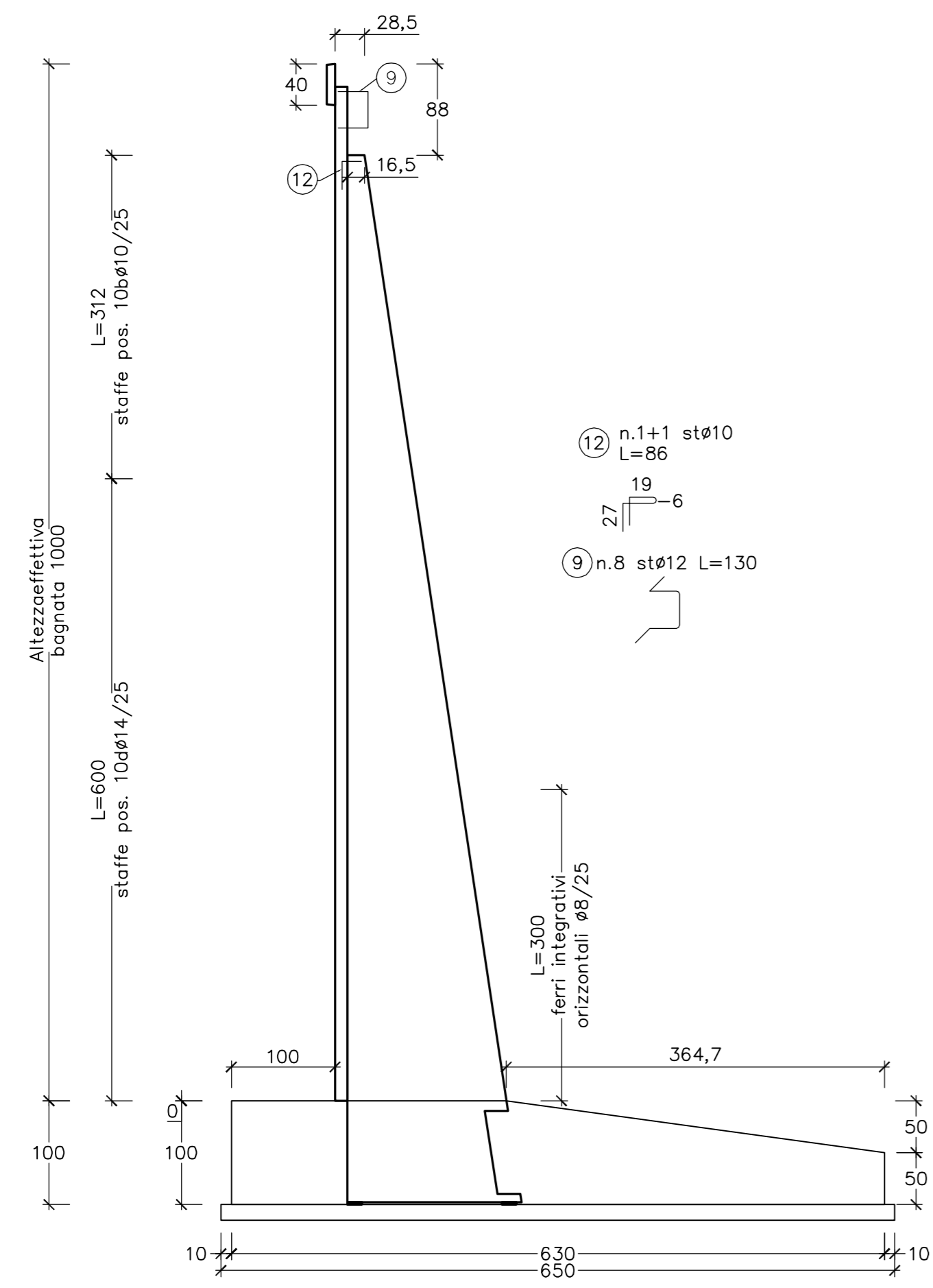
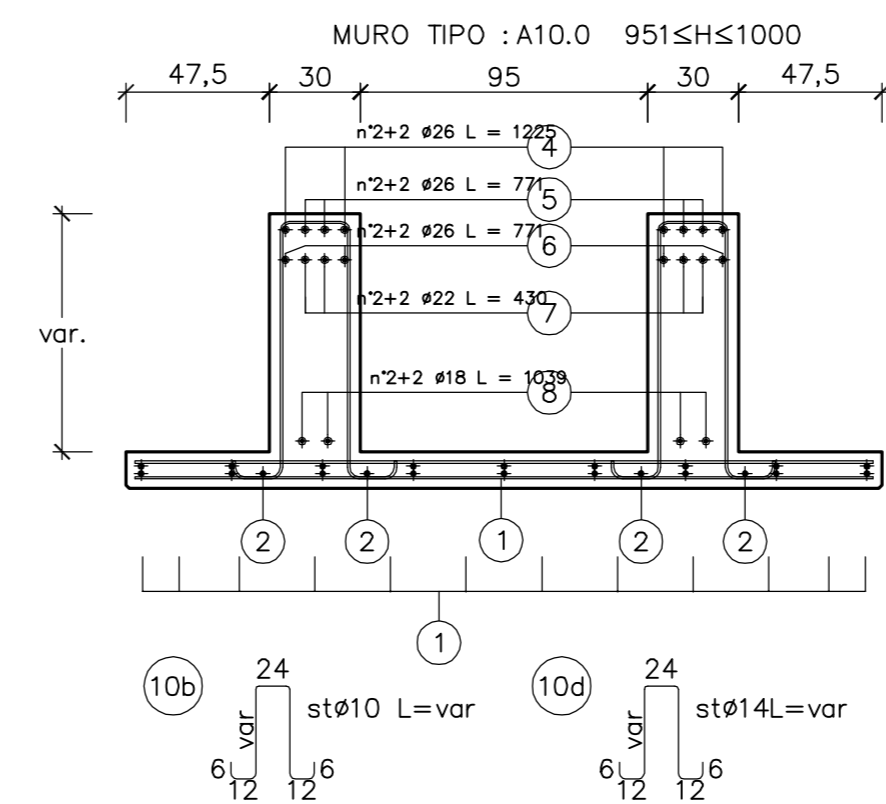
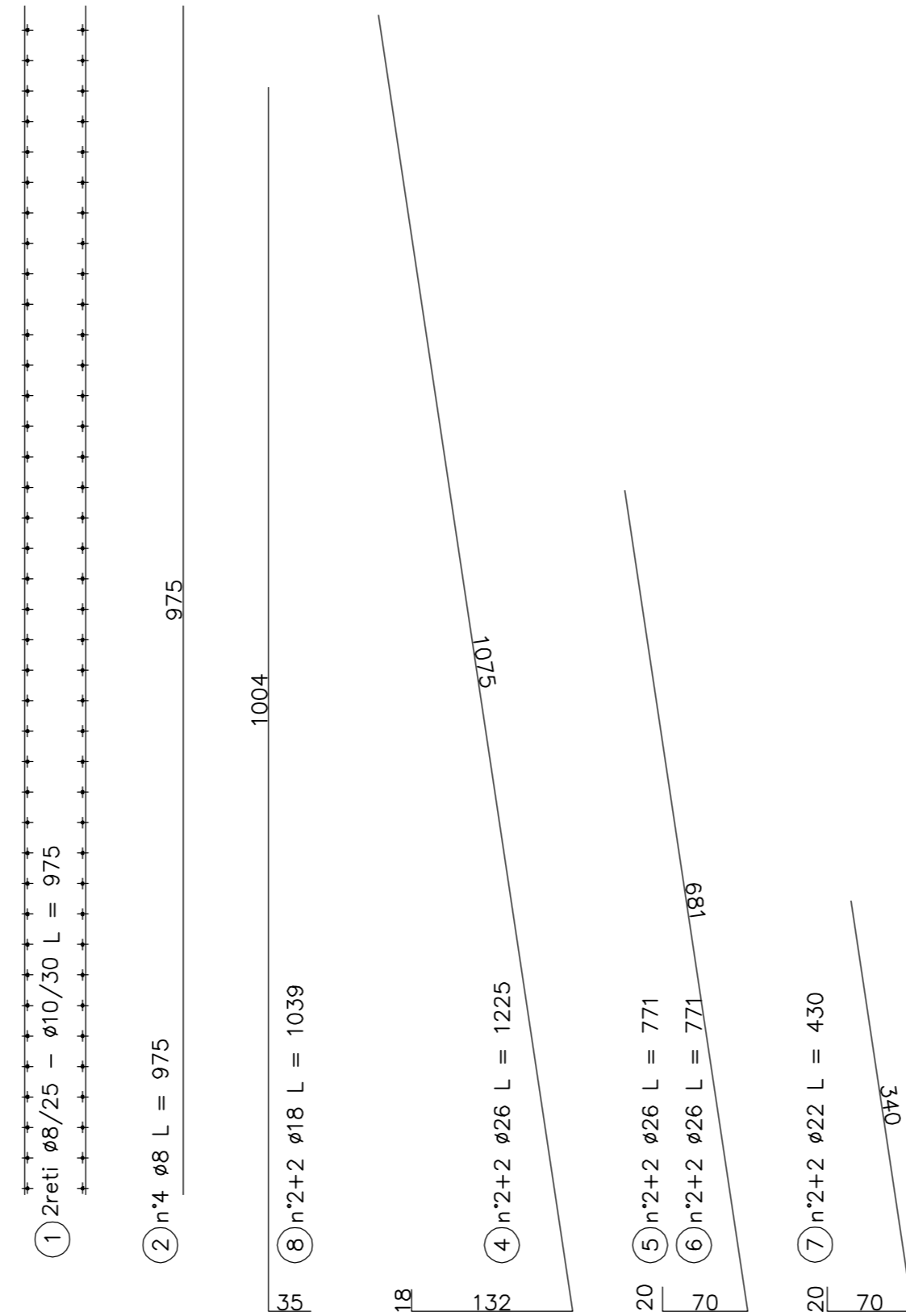


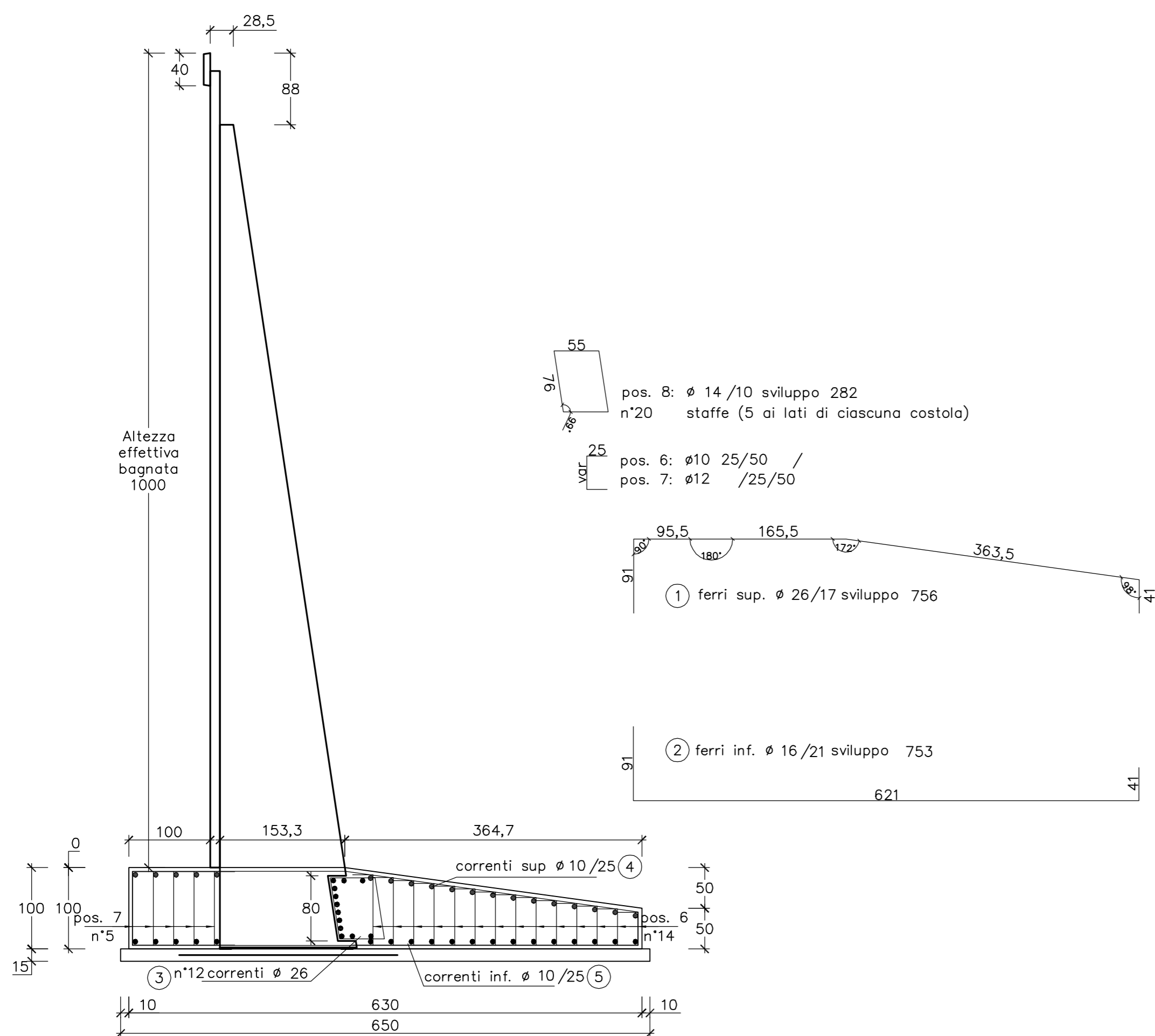
SEZIONE MURO PREFABBRICATO
TIPO : A10.0 951≤H≤1000



coprifermo cm 3



SEZIONE MURO PREFABBRICATO
TIPO: A10.0 951≤H≤1000
Spessore costola: 30



coprifermo cm 4,5

MURO TIPO: A10.0
FONDAZIONE RASTREMATA

FERRI DI ARMATURA (kg/ml)					
Pos.	n°	diam.	sviluppo	passo	kg/ml
1	26	756	17	185.3	
2	16	75.3	21	56.6	
3	12	26	100	50.0	
4	19	10	100	11.7	
5	19	10	100	11.7	
6	28	10	25+var+2	25/50	20.0
7	10	12	25+var+2	25/50	12.5
8	8	14	282	10	27.2
TOTALE					375.0

CALCESTRUZZO (mc/ml)		
Larghezza	Altezza	mc/ml
630	100	5.39
Detrazione costola		
Altezza costola	B1	B2
98	153	168.0
		Sp. costola
		30
		-0.34
TOTALE CALCESTRUZZO		
5.05		

CARPENTERIA (mq/ml)		
Altezza lato valle	Altezza lato monte	mq/ml
100	50	1.50

PIANO DI APPOGGIO		
FERRI DI ARMATURA (kg/ml) (rete Ø5/20x20)		
Larghezza rete	Peso (kg/mq)	kg/ml
268	1.59	4.26

CALCESTRUZZO (mc/ml)		
Larghezza	Altezza	mc/ml
650	15	0.97

MATRICE DI REVISIONE

REV	DATA	DESCRIZIONE MODIFICA
-	-	-
-	-	-
-	-	-
-	-	-
-	-	-
-	-	-
-	-	-
-	-	-

N.B.: LA TAVOLA SOSTITUISCE QUELLA RELATIVA AL CODICE [E - - - - -] DEL PROGETTO ESECUTIVO

**COLLEGAMENTO AUTOSTRADALE
DALMINE - COMO - VARESE - VALICO DEL GAGGIOLIO E OPERE AD ESSO CONNESSE**
CODICE C.U.P. F1189600276007

TRATTE B1, B2, C, D, TRVA13+14, GREENWAY

AS BUILT

TRATTA B1
OPERE D'ARTE MINORI - OPERE DI SOSTEGNO
ASSE PRINCIPALE
MURO 3 - Sezioni armatura - Tav. 3 di 17

IDENTIFICAZIONE ELABORATO		IMPRESA	
CODICE PROGETTO: F001078		RAGGRUPPAMENTO TEMPORANEO IMPRESE:	
WBS		Mandatario	Mandante
STRABAG		GLF	Impresa costruzioni
A.G.		Grandi Lavori	Giuseppe Maitauro
		Fincoset	S.p.A.
			S.p.A.
			STRABAG
			S.p.A.
CONCEDENTE		RESPONSABILE DI PROGETTO ED INCARICATO DELL'INTEGRAZIONE FRA LE VARIE PRESTAZIONI:	
CONCESSIONARIO		ELABORAZIONE PROGETTUALE	
APPROVATO		PROGETTISTA:	
		Cooproggetti Soc. Coop.	
		DIRETTORE TECNICO:	
		Ing. Alessandro Placucci	
		Redatto: Ragnacci	
		Verificato: Panfil	