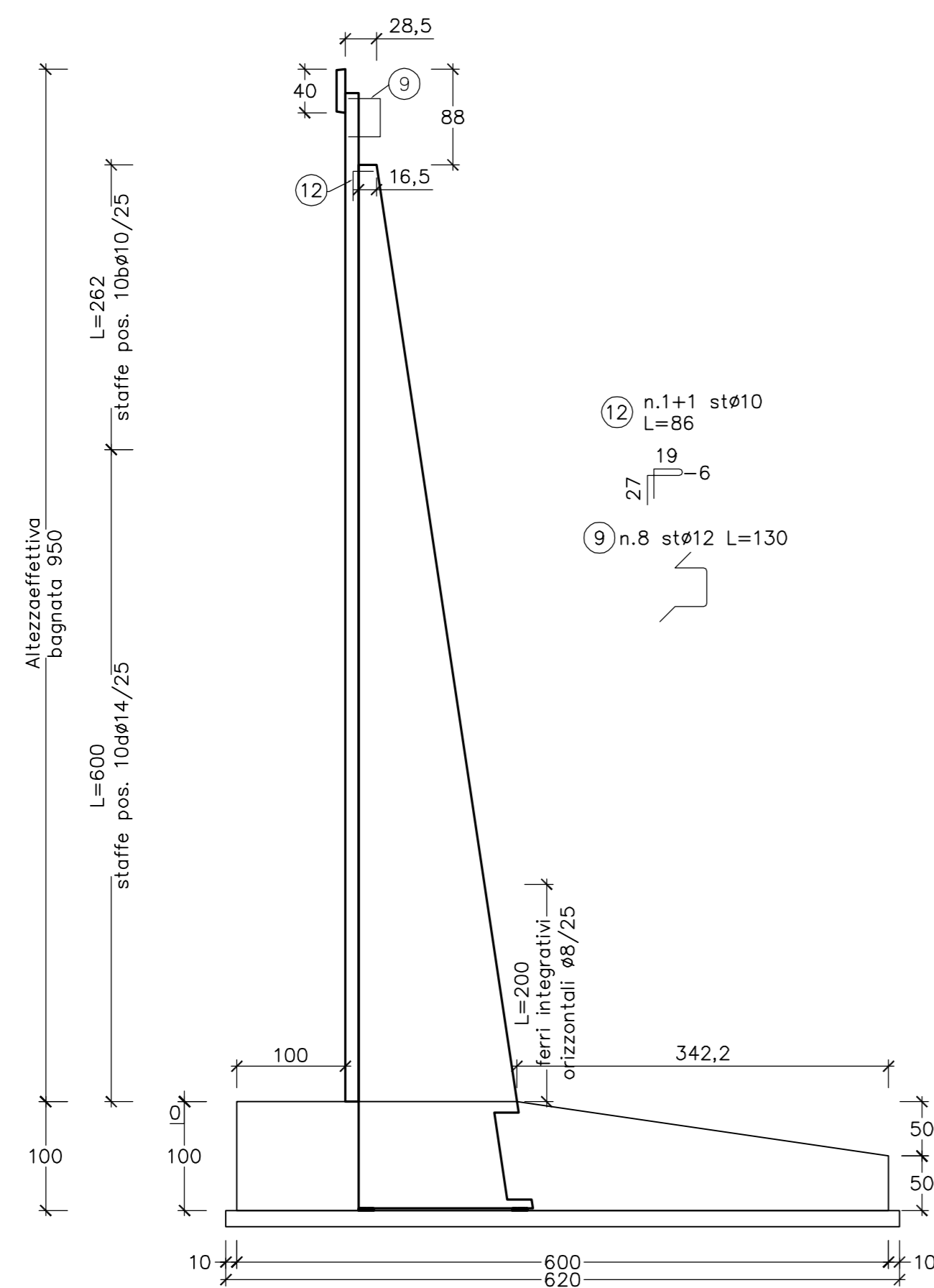
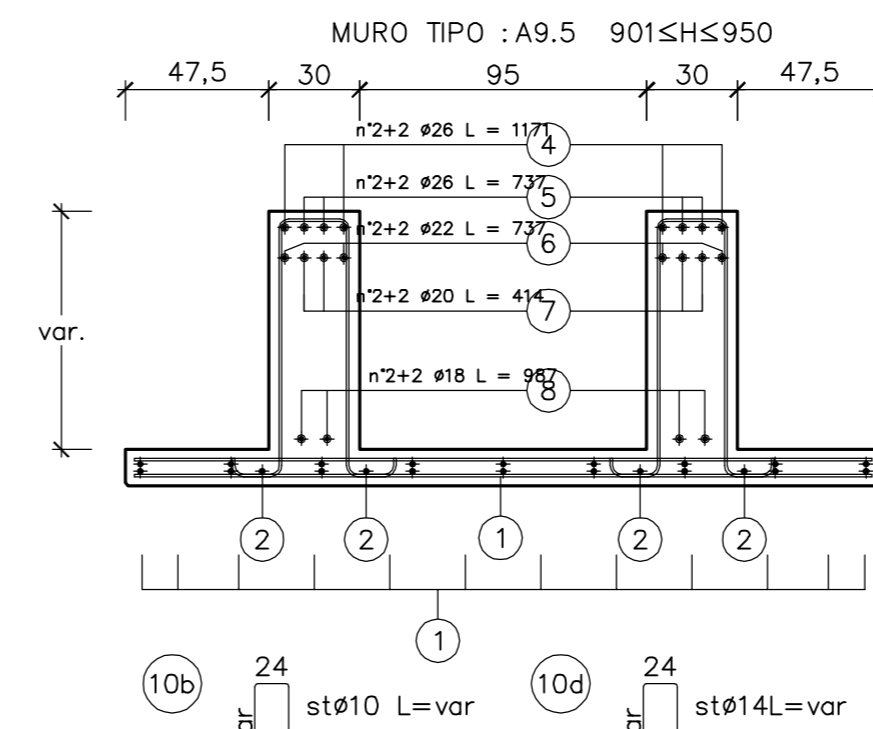
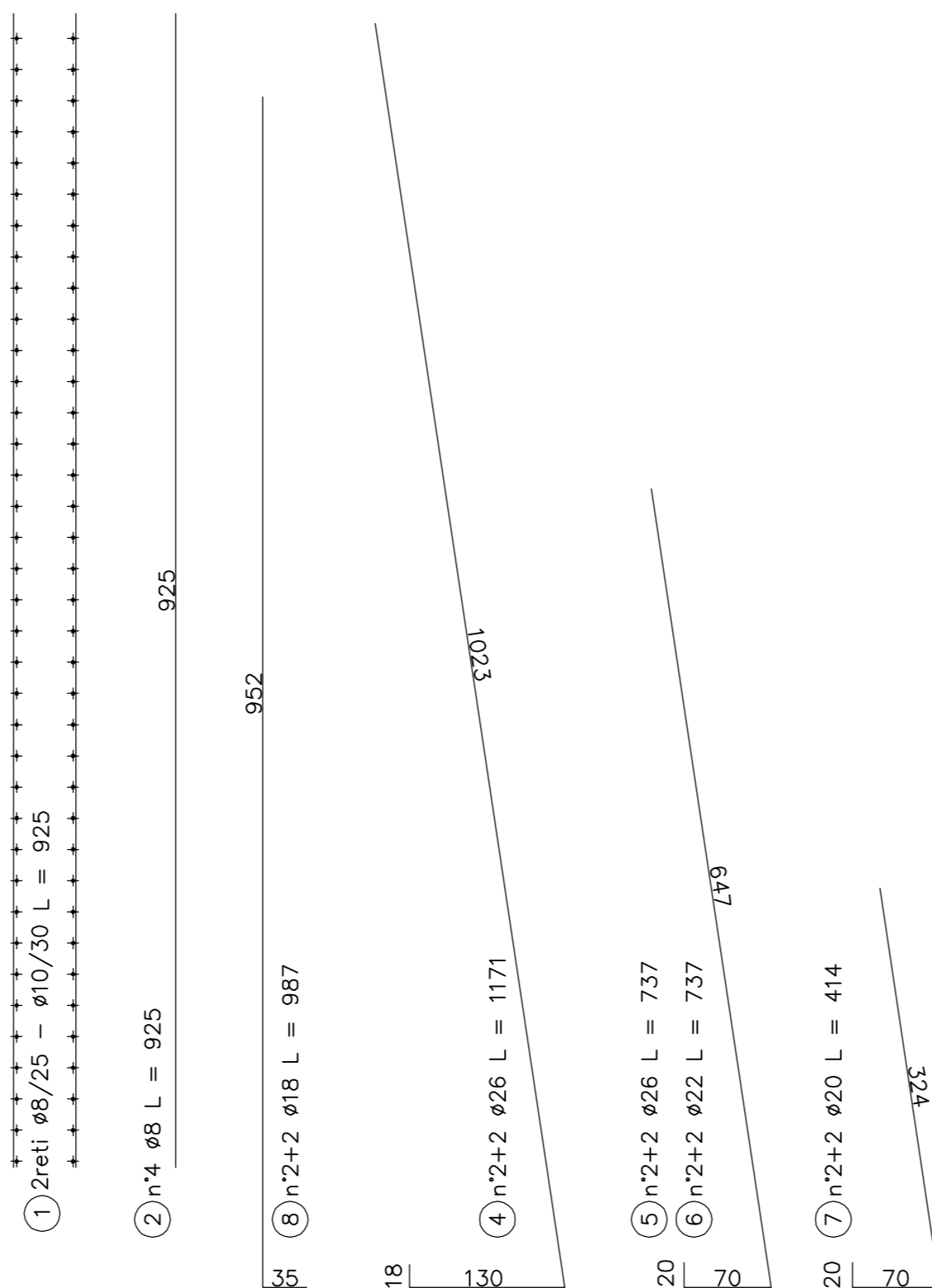


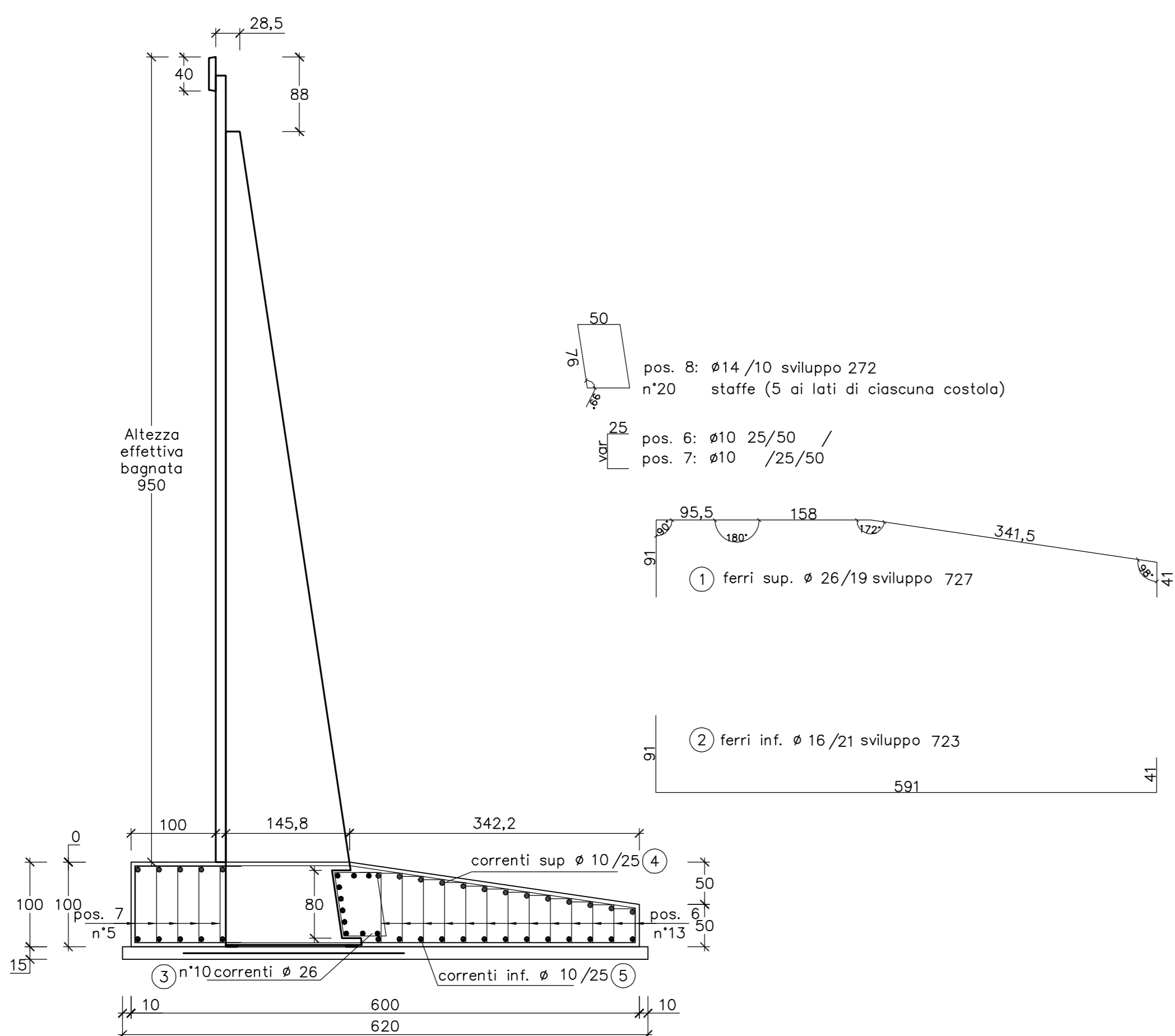
SEZIONE MURO PREFABBRICATO
TIPO : A9.5 901≤H≤950



coprifermo cm 3



SEZIONE MURO PREFABBRICATO
TIPO: A9.5 900≤H≤951
Spessore costola: 30



coprifermo cm 4,5

MURO TIPO: A9.5

FONDAZIONE RASTREMATA

FERRI DI ARMATURA (kg/m)

Pos.	n°	diam.	sviluppo	passo	kg/ml
1	26	26	727	19	159.4
2	16	26	723	21	54.3
3	10	26	100		41.7
4	18	10	100		11.1
5	18	10	100		11.1
6	26	10	25+var+2 5	25/50	18.6
7	10	10	25+var+2 5	25/50	8.7
8	8	14	272	10	26.3
TOTALE					331.1

CALCESTRUZZO (mc/ml)

Larghezza	Altezza	mc/ml			
600	100	5.14			
Detrazione costola					
Altezza costola	B1	B2	Sp. costola		
98	146	160.5	30	-0.32	
TOTALE CALCESTRUZZO					4.83

CARPENTERIA (mq/ml)

Altezza lato valle	Altezza lato monte	mq/ml
100	50	1.50

PIANO DI APPOGGIO

FERRI DI ARMATURA (kg/ml) (rete)

Larghezza rete	Peso (kg/mq)	kg/ml
261	1.59	4.14

CALCESTRUZZO (mc/ml)

Larghezza	Altezza	mc/ml
620	15	0.93

MATRICE DI REVISIONE

REV	DATA	DESCRIZIONE MODIFICA
-	-	-
-	-	-
-	-	-
-	-	-
-	-	-
-	-	-
-	-	-
-	-	-

N.B.: LA TAVOLA SOSTITUISCE QUELLA RELATIVA AL CODICE [E - - - - -] DEL PROGETTO ESECUTIVO

**COLLEGAMENTO AUTOSTRADALE
DALMINE - COMO - VARESE - VALICO DEL GAGGIOLIO E OPERE AD ESSO CONNESSE**
CODICE C.U.P. F118060027007

TRATTE B1, B2, C, D, TRVA13+14, GREENWAY

AS BUILT

TRATTA B1
OPERE D'ARTE MINORI - OPERE DI SOSTEGNO
ASSE PRINCIPALE
MURO 3 - Sezioni armatura - Tav. 4 di 17

IDENTIFICAZIONE ELABORATO		IMPRESA	
CODICE PROGETTO: F01078		RAGGRUPPAMENTO TEMPORANEO IMPRESE:	
WBS		Mandatario	Mandante
LOTTO	OPERA	STRABAG A.G.	GLF Grandi Lavori Fincosit S.p.A.
ZONA	TRATTO L'OPERA	Mandatario	Mandante
A02	TR003	Impresa costruzioni Giuseppe Malturo S.p.A.	STRABAG S.p.A.
AMBITO	TIPO ELABORATO	Mandatario	
OS	AR	3PI PROGETTI ITALIA	
PROGRESSIVO	REVISIONE	Mandatario	
021	F	GP Progetti	
Scala: 1:50			
DATA	DESCRIZIONE	REV	PROGETTISTA - PROGETTO ESECUTIVO DI DETTAGLIO
Novembre 2015	Esibizione	E	RAGGRUPPAMENTO TEMPORANEO PROGETTISTI:
		Mandatario	
		Mandante	
		Arch. Salvatore Cerriglio	
CONCEDENTE		RESPONSABILE DI PROGETTO ED INCARICATO DELL'INTEGRAZIONE FRA LE VARIE PRESTAZIONI:	
CONCESSIONARI AUTOSTRADALI LOMBARDE		Ing. Alberto Cecchini	
CONCESSIONARIO		ELABORAZIONE PROGETTUALE	
Autosstrada Pedemontana Lombarda		PROGETTISTA: Coopprogetti Soc. Coop. DIRETTORE TECNICO: Ing. Alessandro Placucci	
APPROVATO		Redatto: Ragnacci	
Autosstrada Pedemontana Lombarda		Verificato: Panfil	