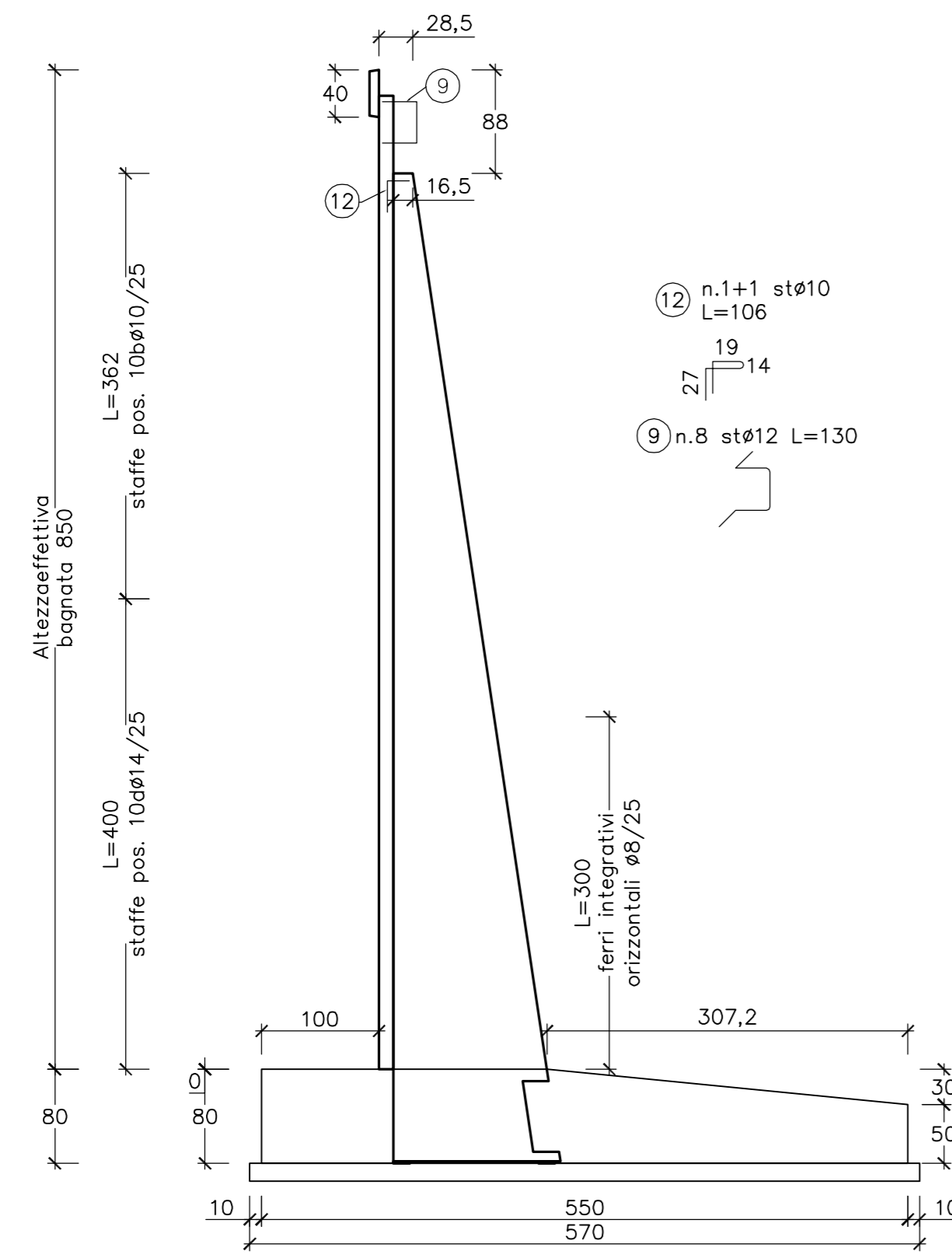
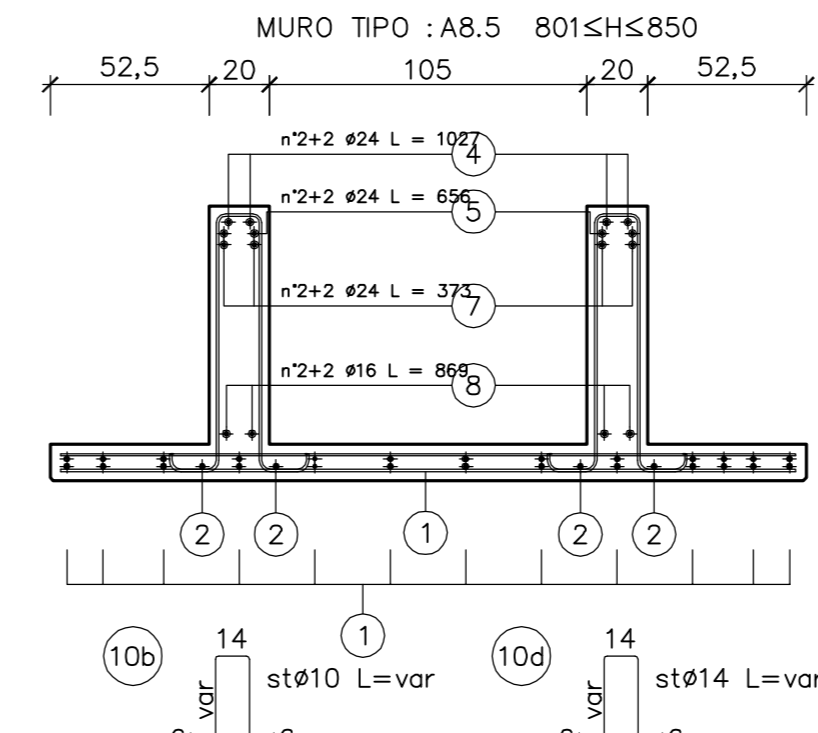
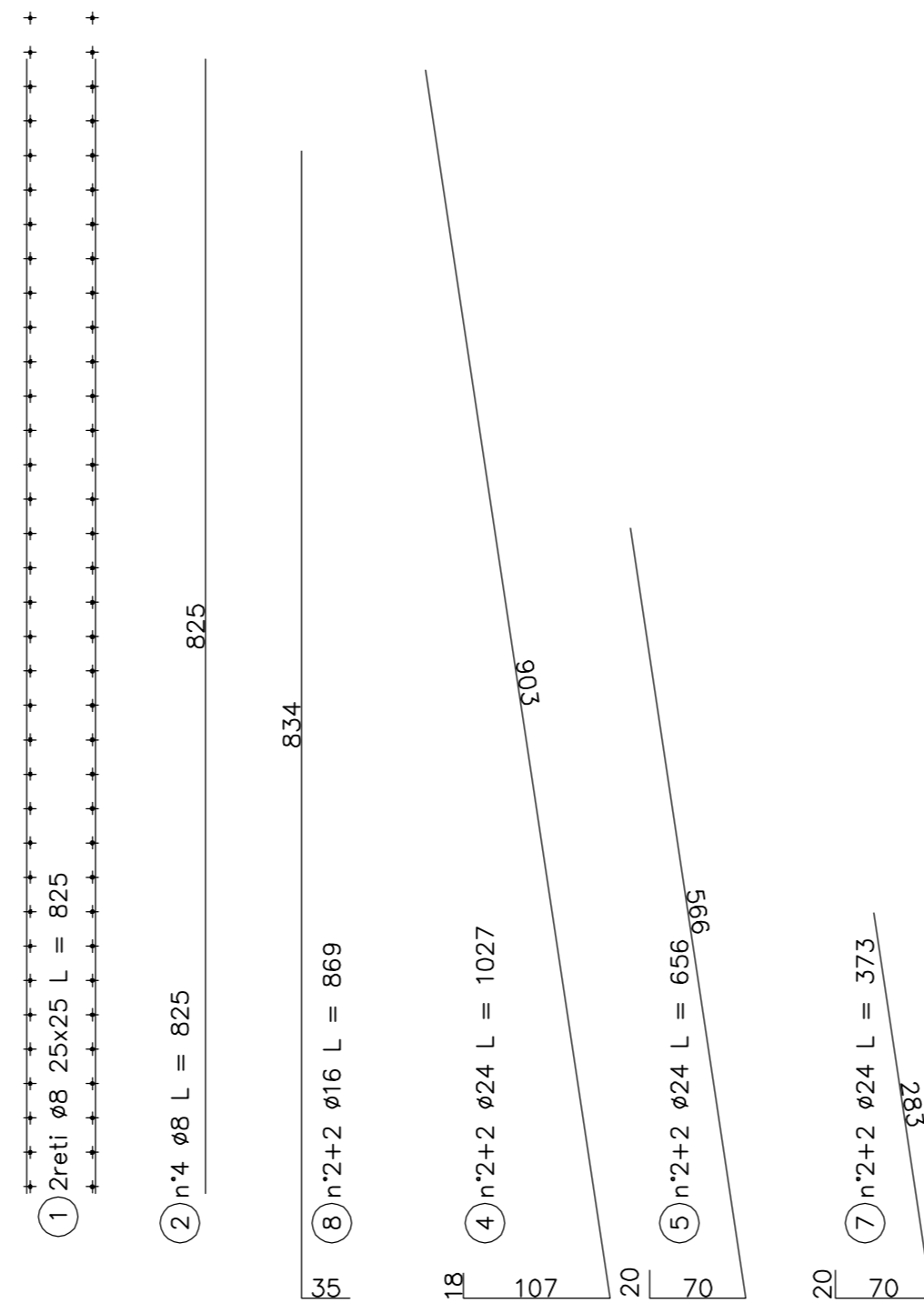


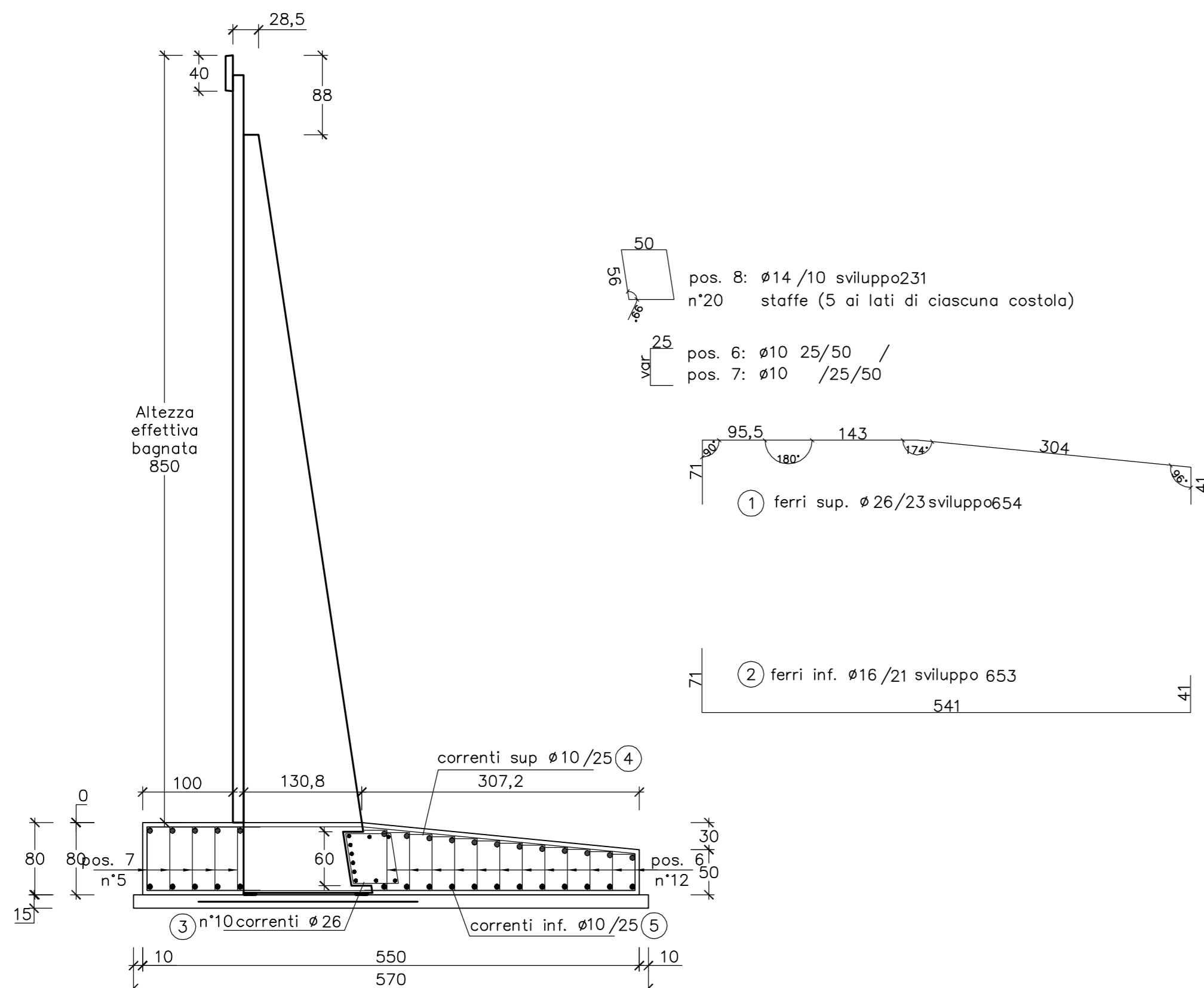
SEZIONE MURO PREFABBRICATO  
TIPO : A8.5 801≤H≤850



copriferro cm 3



SEZIONE MURO PREFABBRICATO  
TIPO: A8.5 801≤H≤850  
Spessore costola: 20



copriferro cm 4,5

MURO TIPO: A8.5  
FONDAZIONE RASTREMATA

FERRI DI ARMATURA (kg/m)					
Pos.	n°	diam.	sviluppo	passo	kg/ml
1	26	654	23		118.5
2	16	653	21		49.1
3	10	26	100		41.7
4	17	10	100		10.5
5	17	10	100		10.5
6	24	10	25+var+2	25/50	15.7
7	10	10	25+var+2	25/50	7.5
8	8	14	231	10	22.3
TOTALE					275.6

CALCESTRUZZO (mc/ml)				
Larghezza	Altezza	mc/ml		
550	80	3.94		
Detrazione costola				
Altezza costola	B1	B2	Sp. costola	
78	131	142.5	20	-0.15
TOTALE CALCESTRUZZO			3.79	

CARPENTERIA (mq/ml)		
Altezza lato valle	Altezza lato monte	mq/ml
80	50	1.30

PIANO DI APPOGGIO		
FERRI DI ARMATURA (kg/ml) (rete Ø5/20x20)		
Larghezza rete	Peso (kg/mq)	kg/ml
243	1.59	3.86

CALCESTRUZZO (mc/ml)		
Larghezza	Altezza	mc/ml
570	15	0.85

MATRICE DI REVISIONE

REV	DATA	DESCRIZIONE MODIFICA

N.B.: LA TAVOLA SOSTITUISCE QUELLA RELATIVA AL CODICE [E - - - - -] DEL PROGETTO ESECUTIVO

CONCESSIONARI AUTOSTRADALI LOMBARDE  
Autosstrada Pedemontana Lombarda

**COLLEGAMENTO AUTOSTRADALE DALMINE - COMO - VARESE - VALICO DEL GAGGIOLIO E OPERE AD ESSO CONNESSE**  
CODICE C.U.P. F1189600276007

**TRATTE B1, B2, C, D, TRVA13+14, GREENWAY**

**AS BUILT**

**TRATTA B1**  
OPERE D'ARTE MINORI - OPERE DI SOSTEGNO  
ASSE PRINCIPALE  
MURO 3 - Sezioni armatura - Tav. 7 di 17

**IDENTIFICAZIONE ELABORATO**  
CODICE PROGETTO: F01078

**IMPRESA**  
RAGGRUPPAMENTO TEMPORANEO IMPRESE:  
Mandatario: STRABAG A.G.  
Mandante: GLF Grandi Lavori Fincosit S.p.A.  
Mandante: Impresa costruzioni Giuseppe Maltauro S.p.A.  
Mandante cooptata: STRABAG S.p.A.

**CONCEDENTE**  
CONCESSIONARI AUTOSTRADALI LOMBARDE

**CONCESSIONARIO**  
Autosstrada Pedemontana Lombarda  
Direttore Tecnico: Ing. Enrico Anni  
Responsabile Tecnico: Arch. Giovanni Carito

**APPROVATO**  
Autosstrada Pedemontana Lombarda  
Il Direttore dei Lavori: Ing. Francesco Domenico

**ELABORAZIONE PROGETTUALE**  
PROGETTISTA: Coopprogetti Soc. Coop.  
DIRETTORE TECNICO: Ing. Alessandro Placucci

**REDAZIONE**  
Redatto: Ragnacci  
Verificato: Panfilii

**STABAG** **STRABAG**

**ALBERTO MALTAURO**

**ALBERTO MALTAURO**  
INGEGNERE DELLA PROVINCIA DI MILANO  
N° 1740  
AUTOSTRADA PEDEMONTANA LOMBARDA  
AUT. MIN. REGIONALE  
15/10/2015