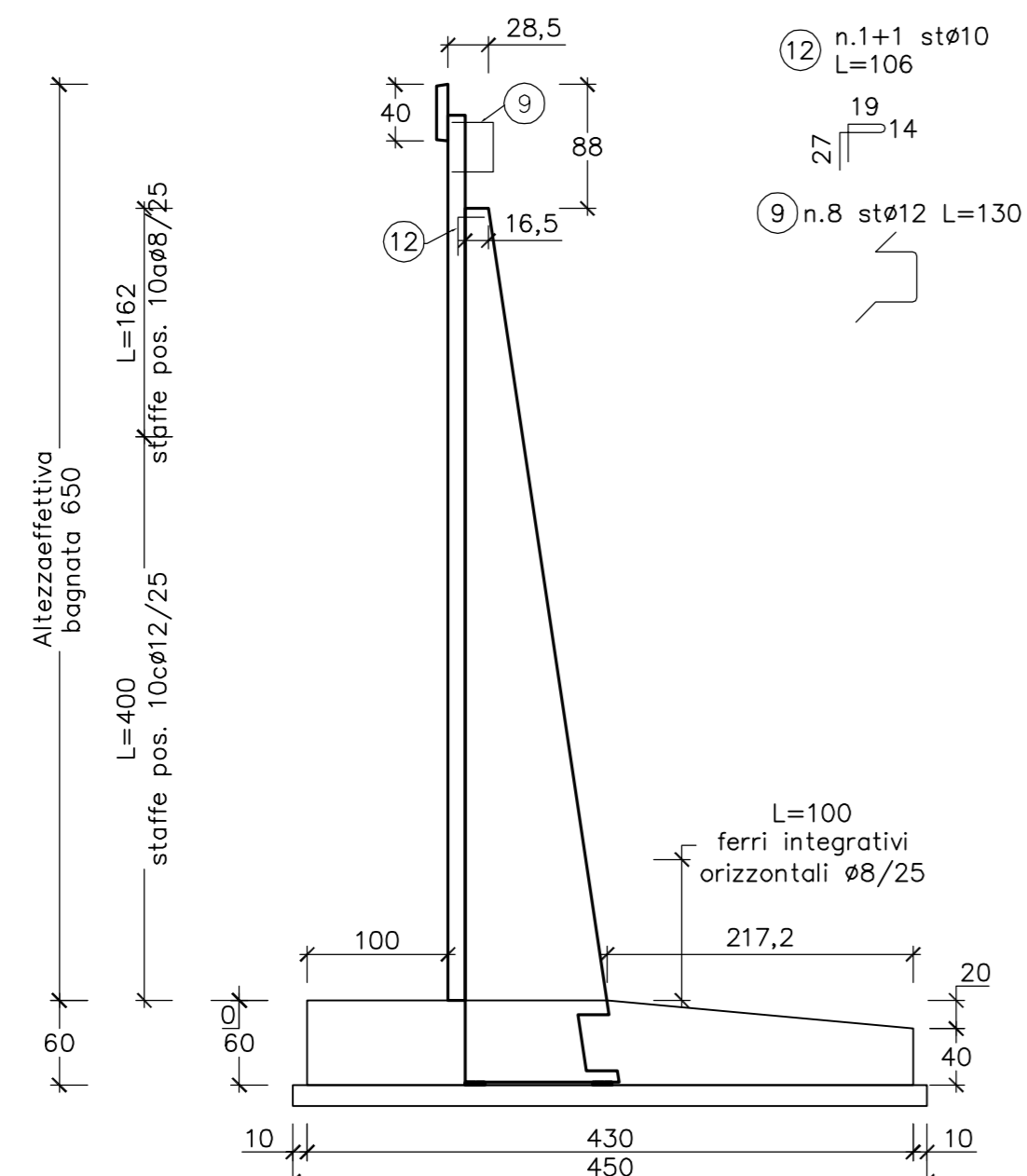
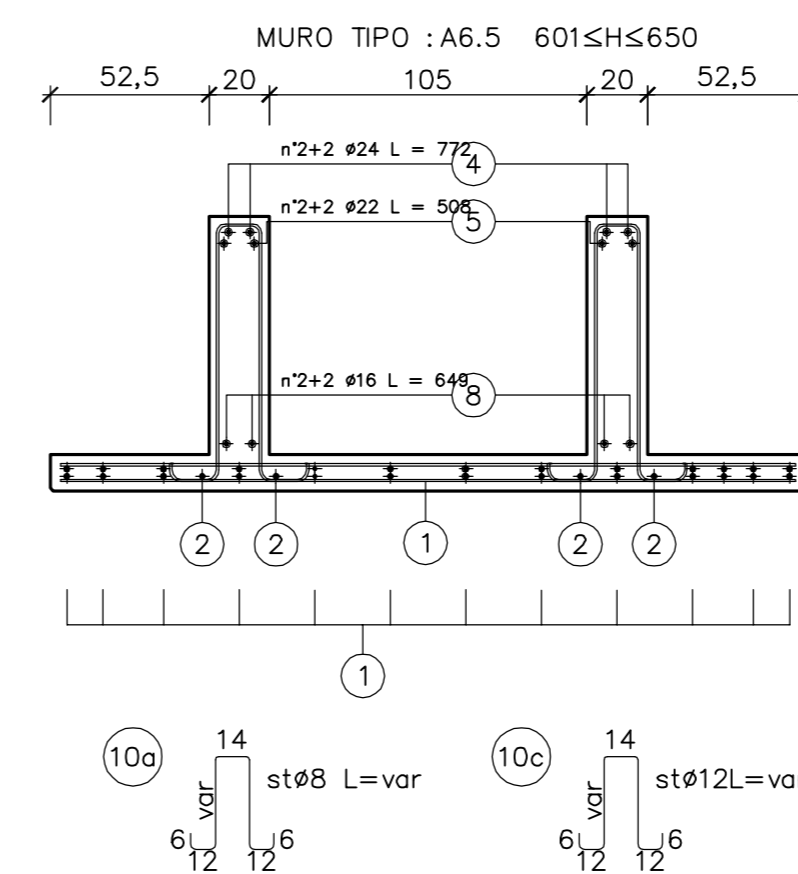
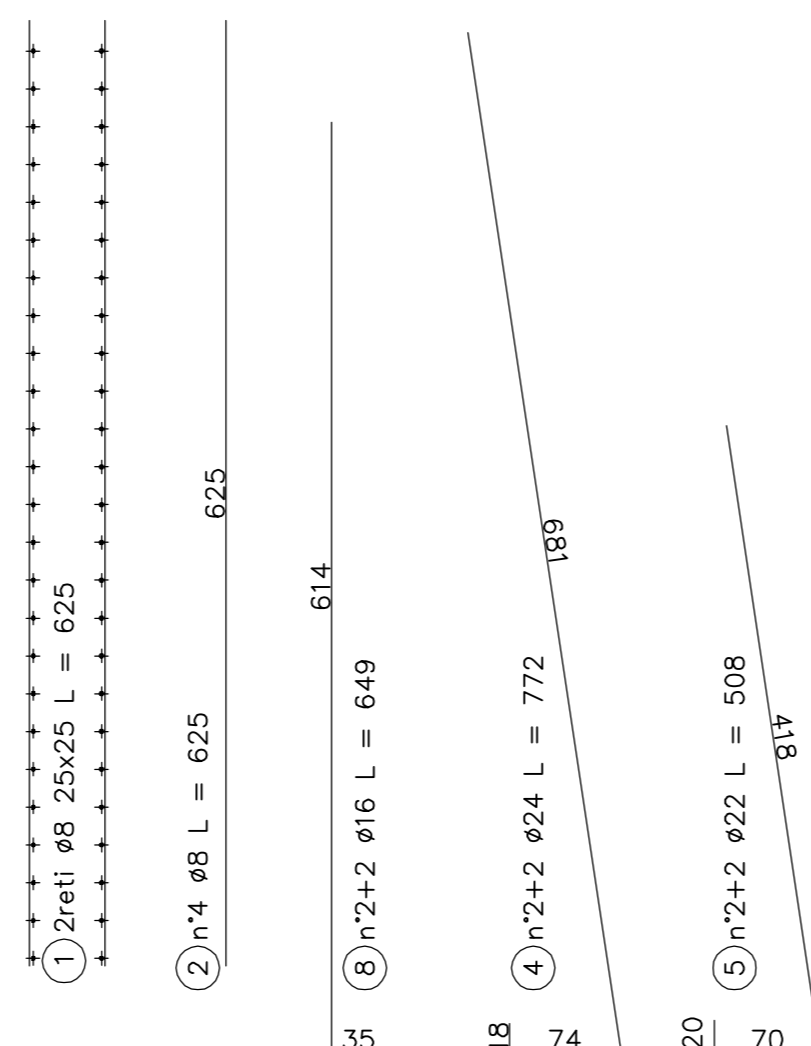


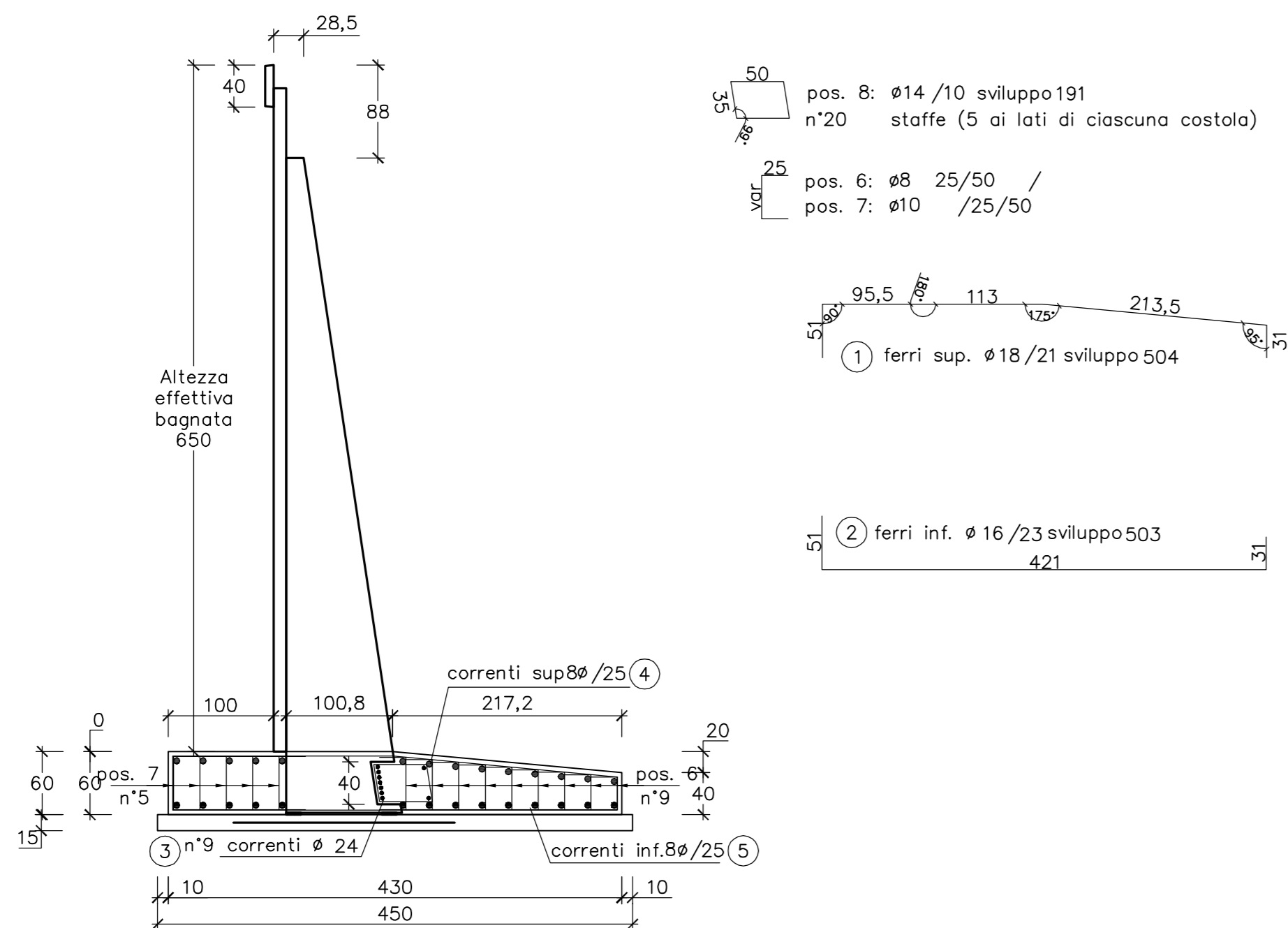
SEZIONE MURO PREFABBRICATO  
TIPO : A6.5 601≤H≤650



coprifero cm 3



SEZIONE MURO PREFABBRICATO  
TIPO: A6.5 601≤H≤650  
Spessore costola:20



coprifero cm 4,5

MURO TIPO: A6.5  
FONDAZIONE RASTREMATA

FERRI DI ARMATURA (kg/m)					
Pos.	n°	diam.	sviluppo	passo	kg/ml
1	18	Ø14	504	21	47,9
2	16	Ø16	503	23	34,5
3	9	Ø24	100		31,9
4	14	Ø8	100		5,5
5	14	Ø8	100		5,5
6	18	Ø8	25+var+2	25/50	6,5
7	10	Ø10	25+var+2	25/50	6,2
8	8	Ø14	191	10	18,5
TOTALE					156,5

CALCESTRUZZO (mc/ml)		
Larghezza	Altezza	mc/ml
430	60	2,36
Detrazione costola		
Altezza costola	B1	B2
Sp. costola	58	101
Sp. costola		20
Sp. costola		-0,08
TOTALE CALCESTRUZZO		
		2,28

CARPENTERIA (mq/ml)		
Altezza lato valle	Altezza lato monte	mq/ml
60	40	1,00

PIANO DI APPOGGIO		
FERRI DI ARMATURA (kg/ml) (rete Ø5/20x20)		
Larghezza rete	Peso (kg/mq)	kg/ml
210	1,59	3,33

CALCESTRUZZO (mc/ml)		
Larghezza	Altezza	mc/ml
450	15	0,67

MATRICE DI REVISIONE

REV	DATA	DESCRIZIONE MODIFICA
-	-	-
-	-	-
-	-	-
-	-	-
-	-	-
-	-	-
-	-	-
-	-	-

N.B.: LA TAVOLA SOSTITUISCE QUELLA RELATIVA AL CODICE [E - - - - -] DEL PROGETTO ESECUTIVO

CONCESSIONARI AUTOSTRADALI LOMBARDE  
Autosstrada Pedemontana Lombardia

COLLEGAMENTO AUTOSTRADALE  
DALMINE - COMO - VARESE - VALICO DEL GAGGIOLIO E OPERE AD ESSO CONNESSE  
CODICE C.U.P. F1180600270007

TRATTE B1, B2, C, D, TRVA13+14, GREENWAY  
**AS BUILT**  
TRATTA B1  
OPERE D'ARTE MINORI - OPERE DI SOSTEGNO  
ASSE PRINCIPALE  
MURO 3 - Sezioni armatura - Tav. 11 di 17

IDENTIFICAZIONE ELABORATO  
CODICE PROGETTO: F01079

IMPRESA  
RAGGRUPPAMENTO TEMPORANEO IMPRESE:  
Mandatario: STRABAG A.G.  
Mandante: GLF Grandi Lavori Fincosit S.p.A.  
Mandante: Impresa costruzioni Giuseppe Malturo S.p.A.  
Mandante cooptata: STRABAG S.p.A.

CONCEDENTE  
CONCESSIONARIO  
APPROVATO

ELABORAZIONE PROGETTUALE  
PROGETTISTA:  
Coopprogetti Soc. Coop.  
DIRETTORE TECNICO:  
Ing. Alessandro Placucci

Redatto: Ragnacci Verificato: Panfil