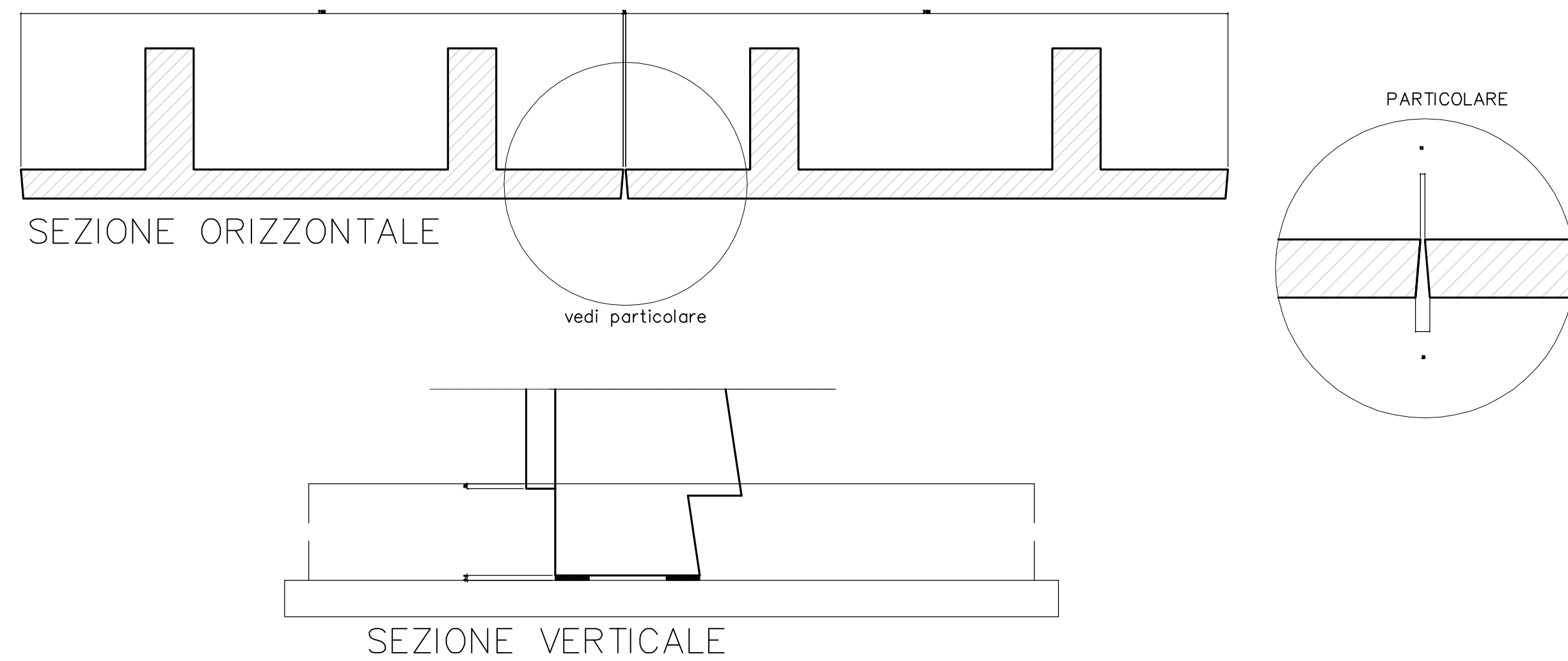
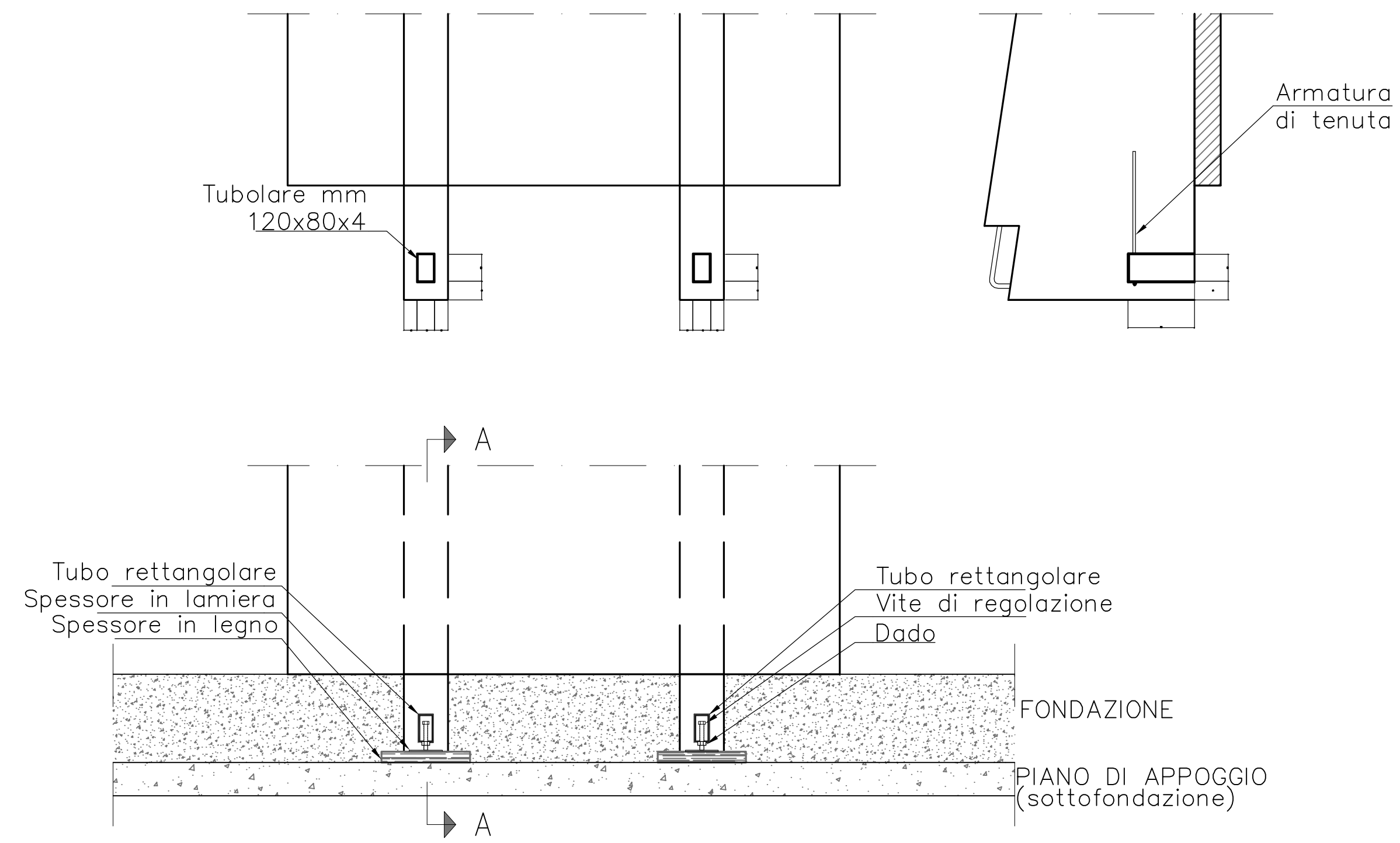


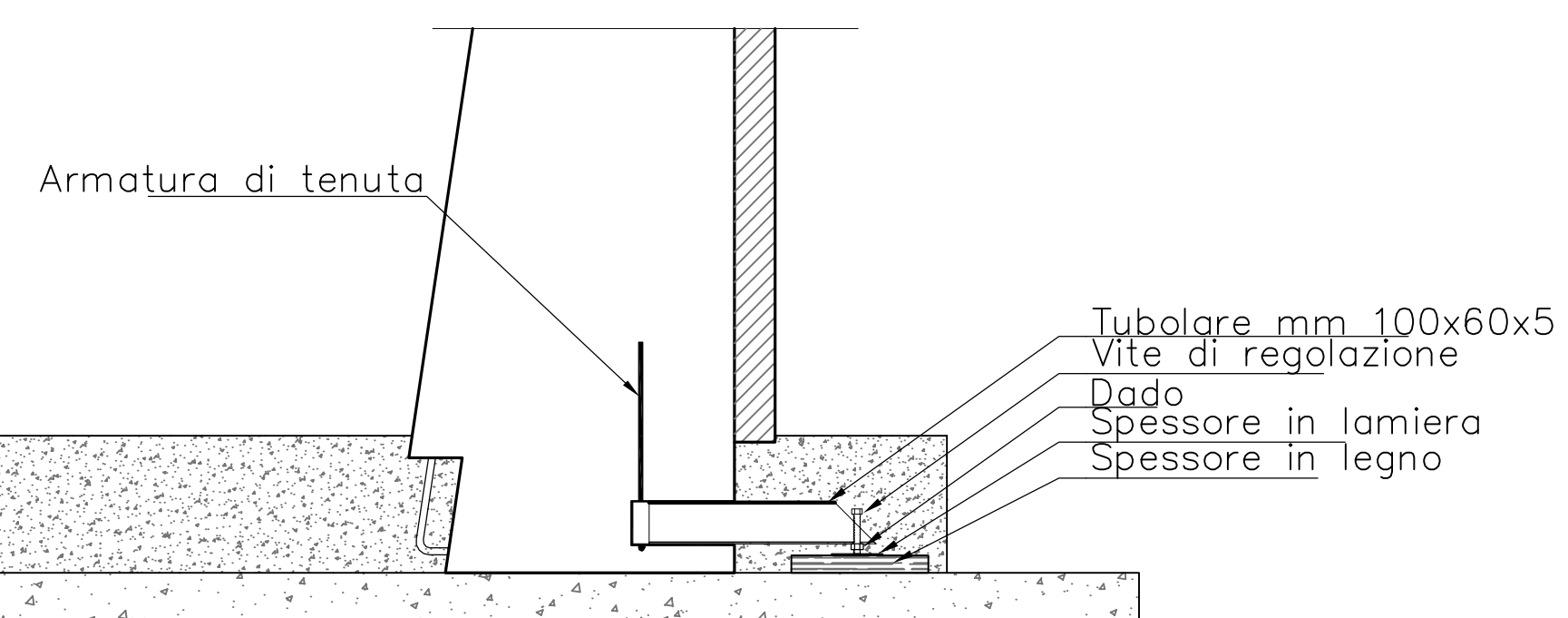
TOLLERANZE DI POSA



PARTECOLARE DI MESSA A PIOMBO



SEZIONE A-A



SCHEMA DI SOLLEVAMENTO E MESSA IN OPERA



MATRICE DI REVISIONE

REV	DATA	DESCRIZIONE MODIFICA

N.B.: LA TAVOLA SOSTITUISCE QUELLA RELATIVA AL CODICE [E] - [] - [] - [] - [] - [] - [] - [] - [] - [] DEL PROGETTO ESECUTIVO

COLLEGAMENTO AUTOSTRADALE
 DALMINE - COMO - VARESE - VALICO DEL GAGGIOLO E OPERE AD ESSO CONNESSE
CODICE C.U.P. F11B96000270007
TRATTE B1, B2, C, D, TRVA13+14, GREENWAY
AS BUILT
TRATTA B1
 OPERE D'ARTE MINORI - OPERE DI SOSTEGNO
 ASSE PRINCIPALE
 MURO 3 - Schema e particolari di posa

IDENTIFICAZIONE ELABORATO		IMPRESA	
CODICE PROGETTO: F001078		RAGGRUPPAMENTO TEMPORANEO IMPRESE:	
WBS		Mandatario	Mandante
STRABAG		GLF	Impresa costruzioni
A.G.		Grandi Lavori	Giuseppe Maltauro
		Fincosit	S.p.A.
			S.p.A.
			STRABAG
			S.p.A.

Scala: 1:30

DATA	DESCRIZIONE	REV	PROGETTISTA - PROGETTO ESECUTIVO DI DETTAGLIO
Novembre 2015	Esibizione	E	RAGGRUPPAMENTO TEMPORANEO PROGETTISTI:
			Mandatario
			Mandante
			Arch.
			Salvatore
			Cecchini

CONCEDENTE
 CONCESSIONI AUTOSTRADALI LOMBARDE

CONCESSIONARIO
 Autostrade Pedemontane Lombardie
 Direttore Tecnico: Ing. Enrico Anzi
 Referente Tecnico: Arch. Giovanni Canabò

APPROVATO
 Autostrade Pedemontane Lombardie
 Il Direttore dei Lavori: Ing. Francesco Domenico

RESPONSABILE DI PROGETTO ED INCARICATO DELL'INTEGRAZIONE FRA LE VARIE PRESTAZIONI:
 Ing. Alberto Cecchini

ELABORAZIONE PROGETTUALE
PROGETTISTA:
 Coopprogetti Soc. Coop.
DIRETTORE TECNICO:
 Ing. Alessandro Placucci

Redatto: Ragnacci Verificato: Panfilì

Dott. Ingegner **ALESSANDRO PLACUCCI**
 SETTORE CIVILE E AUTOSTRADALE
 SETTORE PROFESSIONALE
 Approvato: Placucci