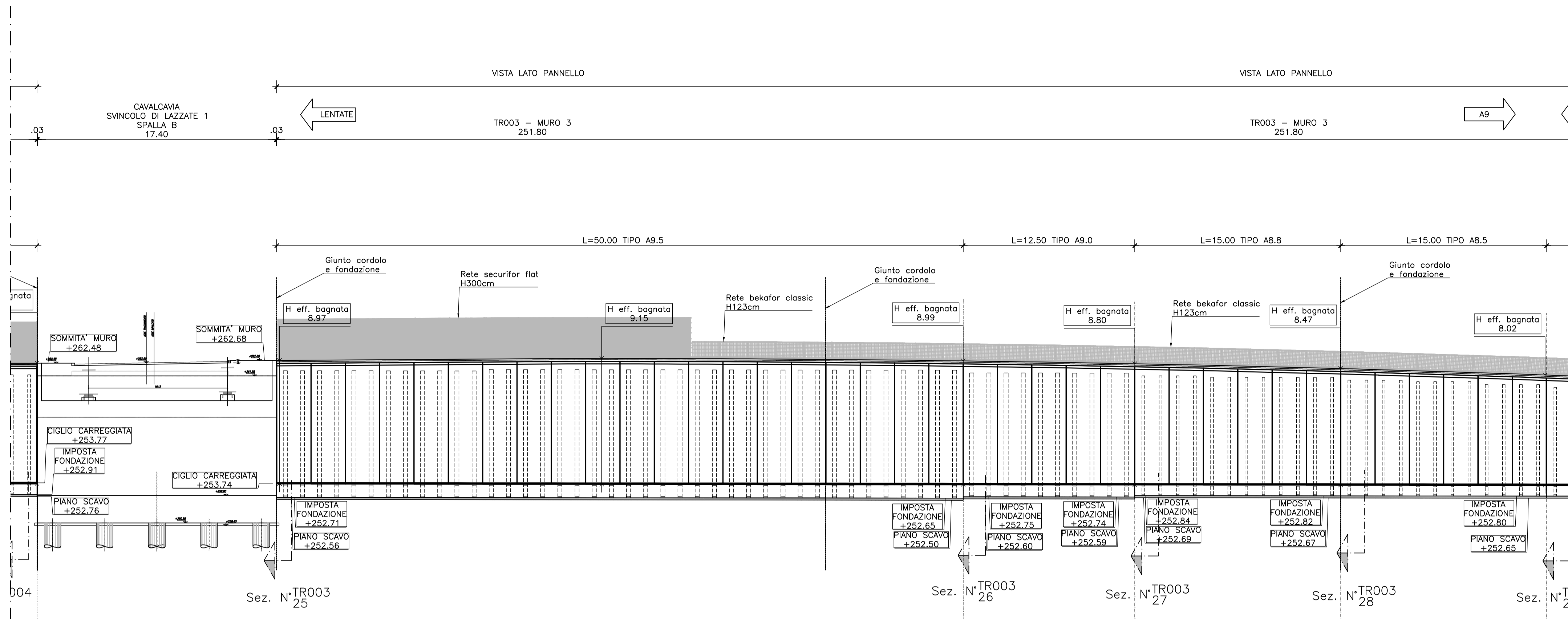
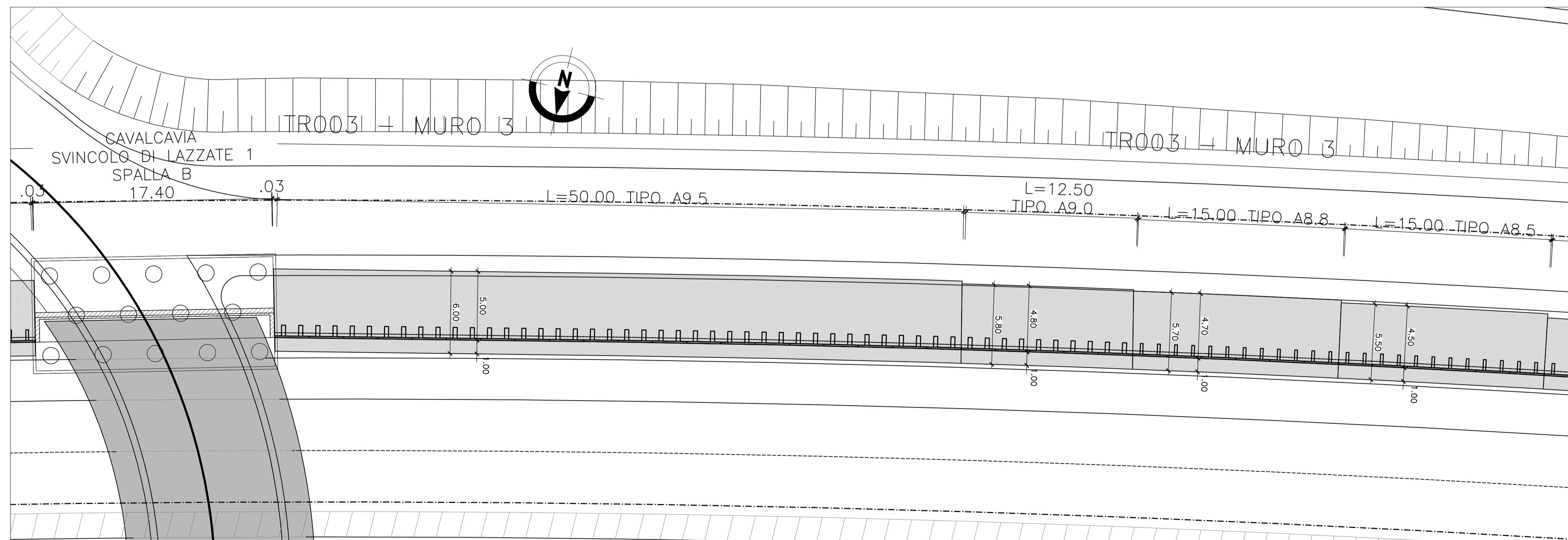


PROSPETTO MURO 3 – Scala 1:200



PIANTA MURO 3 – Scala 1:200



MATRICE DI REVISIONE

REV	DATA	DESCRIZIONE MODIFICA

N.B.: LA TAVOLA SOSTITUISCE QUELLA RELATIVA AL CODICE [] DEL PROGETTO ESECUTIVO

COLLEGAMENTO AUTOSTRADALE DALMINE - COMO - VARESE - VALICO DEL GAGGIOLO E OPERE AD ESSO CONNESSE
 CODICE C.U.P. F118000027007
 TRATTE B1, B2, C, D, TRVA13+14, GREENWAY
AS BUILT
 TRATTA B1
 OPERE D'ARTE MINORI - OPERE DI SOSTEGNO
 ASSE PRINCIPALE
 MURO 3 - Pianta e prospetto - Tav. 1 di 3

IMPRESA
 RAGGRUPPAMENTO TEMPORANEO IMPRESE:
 Mandatario: STRABAG A.G.
 Mandante: GLF Grandi Lavori Fincosit S.p.A.
 Mandante: Impresa costruzioni Giuseppe Malturo S.p.A.
 Mandante cooptata: STRABAG S.p.A.

STRABAG MALTAURO STRABAG

CONCEDENTE: CONCESSIONI AUTOSTRADALI LOMBARDE
 RESPONSABILE DI PROGETTO ED INCARICATO DELL'INTEGRAZIONE FRA LE VARIE PRESTAZIONI: Ing. Alberto Cecchini

CONCESSIONARIO: Autostreda Pedemontana Lombarda
 Direttore Tecnico: Ing. Enrico Arini
 Referente Tecnico: Arch. Giovanni Camillo

APPROVATO: Il Direttore dei Lavori: Ing. Francesco Domenico Lombarda

ELABORAZIONE PROGETTUALE
 PROGETTISTA: Coopprogetti Soc. Coop.
 DIRETTORE TECNICO: Ing. Alessandro Placucci

Redatto: Ragnacci Verificato: Panfilì

INGEGNERE DELLA PROVINCIA DI SESTO CALENDE
 Sezione A
 N° A1740
 Dottore Ingegnere
 ALESSANDRO PLACUCCI
 SETTORE CIVILE E AMBIENTALE
 OTTOBRE 2016
 Approvato: Placucci