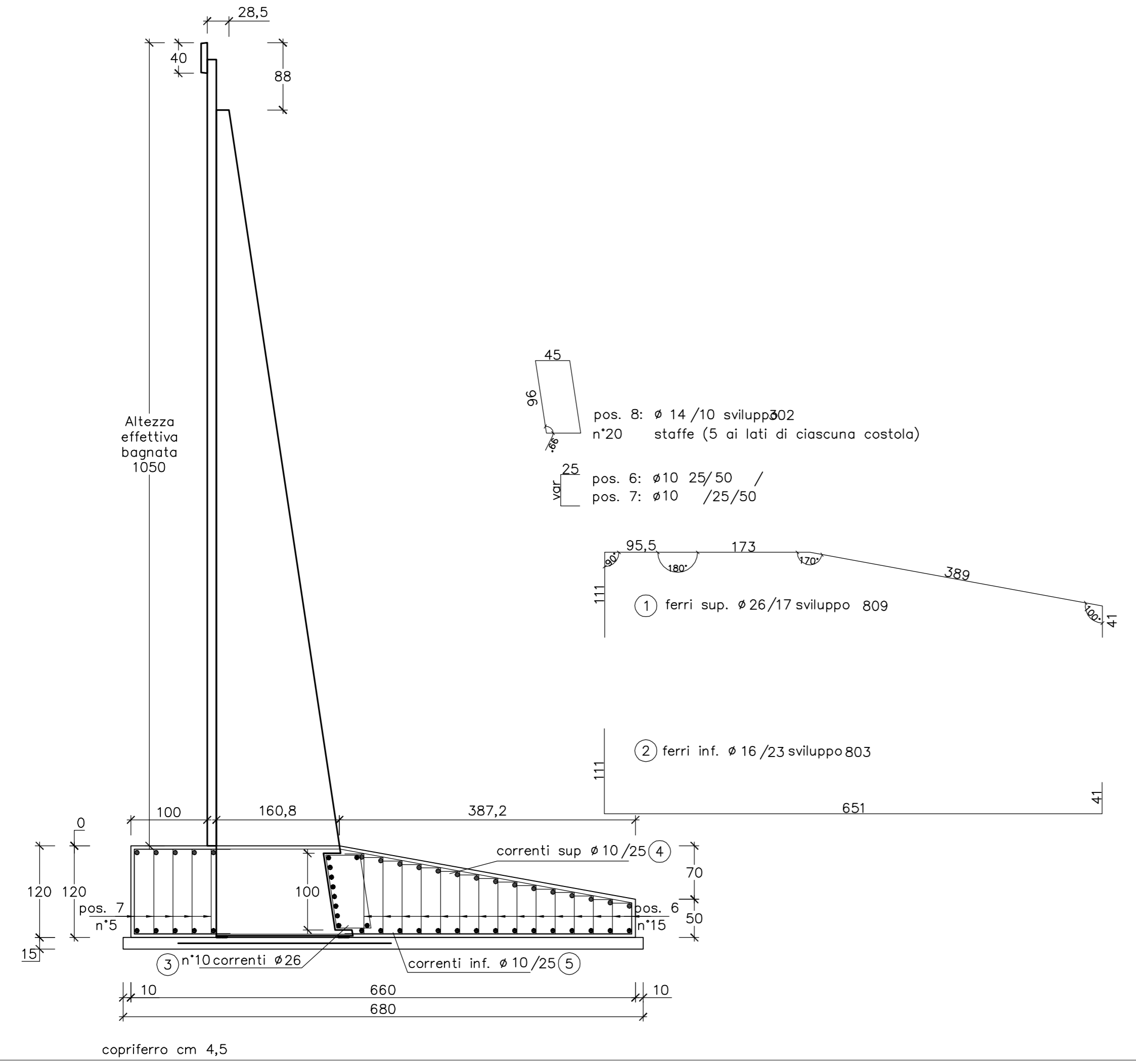


SEZIONE MURO PREFABBRICATO
TIPO: A10.5 1001≤HS≤1050
Spessore costola: 30



MURO TIPO: A10.5
FONDAZIONE RASTREMATA

FERRI DI ARMATURA (kg/ml)

Pos.	n°	diam.	sviluppo	passo	kg/ml
1	26	809	17		198.2
2	16	803	23		55.1
3	10	26	100		41.7
4	20	10	100		12.3
5	20	10	100		12.3
6	30	10	25+var+2	25/50	23.3
7	10	10	25+var+2	25/50	9.9
8	8	14	302	10	29.2
TOTALE					382.0

CALCESTRUZZO (mc/ml)

Larghezza	Altezza	mc/ml
660	120	6.56

Detrazione costola

Altezza costola	B1	B2	Sp. costola	
118	161	178.5	30	-0.43
TOTALE CALCESTRUZZO				6.14

CARPENTERIA (mq/ml)

Altezza lato valle	Altezza lato monte	mq/ml
120	50	1.70

PIANO DI APPOGGIO

FERRI DI ARMATURA (kg/ml) (rete ø5/20x20)

Larghezza rete	Peso (kg/mq)	kg/ml
279	1.59	4.43

CALCESTRUZZO (mc/ml)

Larghezza	Altezza	mc/ml
680	15	1.02

MATRICE DI REVISIONE

REV	DATA	DESCRIZIONE MODIFICA

N.B.: LA TAVOLA SOSTITUISCE QUELLA RELATIVA AL CODICE [E - - - - -] DEL PROGETTO ESECUTIVO

CONCESSIONI AUTOSTRADALI LOMBARDE

Autosstrada Pedemontana Lombardia

COLLEGAMENTO AUTOSTRADALE
DALMINE - COMO - VARESE - VALICO DEL GAGGILOLO E OPERE AD ESSO CONNESSE
CODICE C.U.P. F1189600027007

TRATTE B1, B2, C, D, TRVA13+14, GREENWAY

AS BUILT

TRATTA B1
OPERE D'ARTE MINORI - OPERE DI SOSTEGNO
ASSE PRINCIPALE
MURO 4 - Sezioni armatura - Tav. 2 di 17

IDENTIFICAZIONE ELABORATO
CODICE PROGETTO: F00107B

IMPRESA
RAGGRUPPAMENTO TEMPORANEO IMPRESE:

Mandatario	Mandante	Mandante	Mandatario cooptato
STRABAG A.G.	GLF Grandi Lavori Fincosit S.p.A.	Impresa costruzioni Giuseppe Maltauro S.p.A.	STRABAG S.p.A.

FASE PROGETTUALE

LOTTO	ZONA	OPERA	TRATTO D'OPERA	AMBITO	TIPO ELABORATO	PROGRESSIVO	REVISIONE
A	1	A03	TR004	0	OS	AR	002

Scala: 1:50

DATA DESCRIZIONE REV

DATA	DESCRIZIONE	REV
Novembre 2015	Esibizione	E

RAGGRUPPAMENTO TEMPORANEO PROGETTISTI:

Mandatario	Mandante	Mandante	Mandante
3PI PROGETTI ITALIA	GP Progettisti e Architetti Associati	Arch. Salvatore Vergipio	Arch. Salvatore Vergipio

CONCEDENTE
CONCESSIONARI
APPROVATO

RESPONSABILE DI PROGETTO ED INCARICATO DELL'INTEGRAZIONE FRA LE VARIE PRESTAZIONI:
Ing. Alberto Cecchini

ELABORAZIONE PROGETTUALE
PROGETTISTA:
Cooproggetti Soc. Coop.
DIRETTORE TECNICO:
Ing. Alessandro Placucci

Redatto: Ragnacci Verificato: Panfil

INGEGNERI DELLA PROVINCIA DI MILANO
Scabba A. N° 1740
ALESSANDRO PLACUCCI
DOTTOR IN INGEGNERIA
Approvato: Placucci