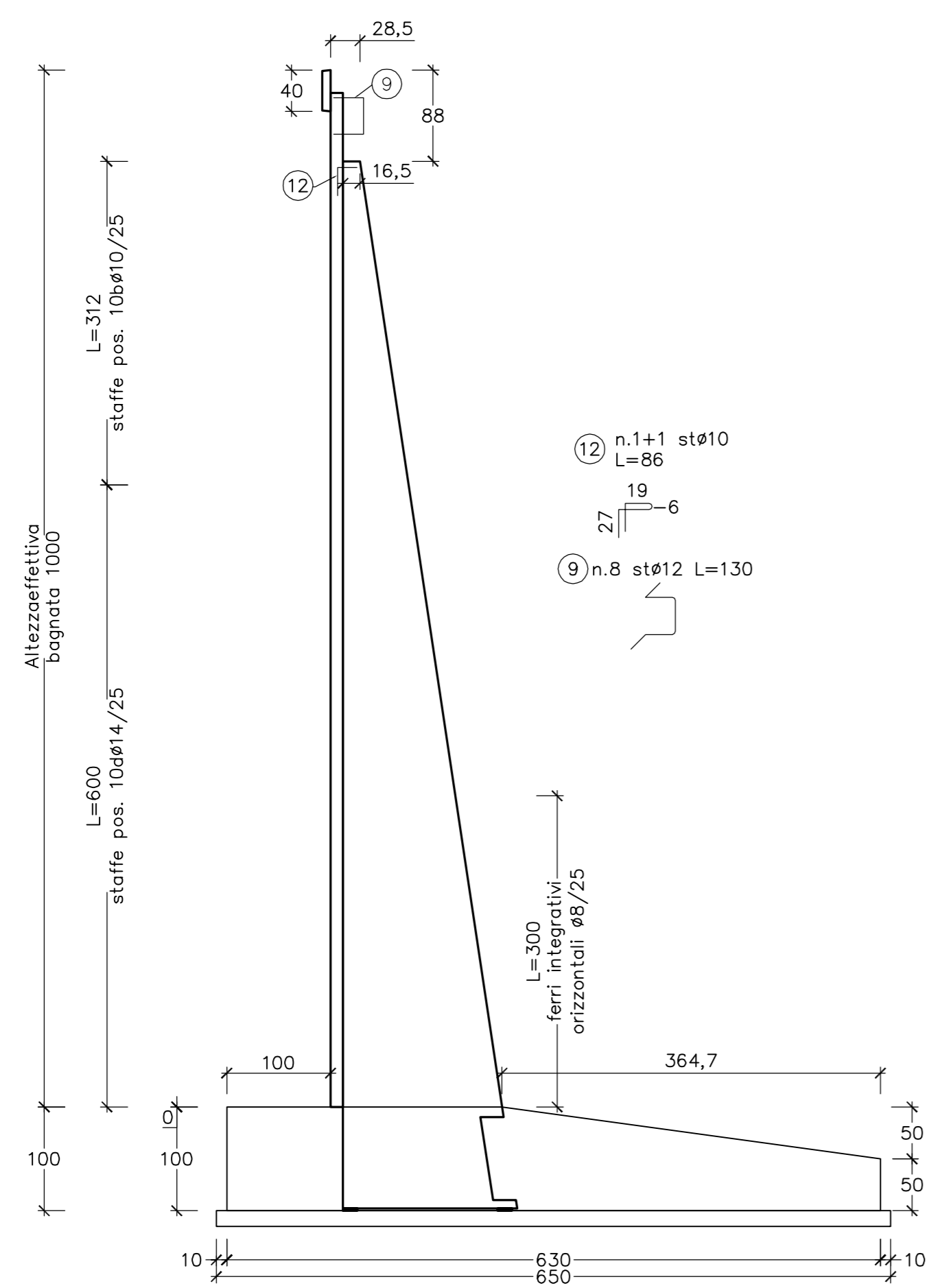
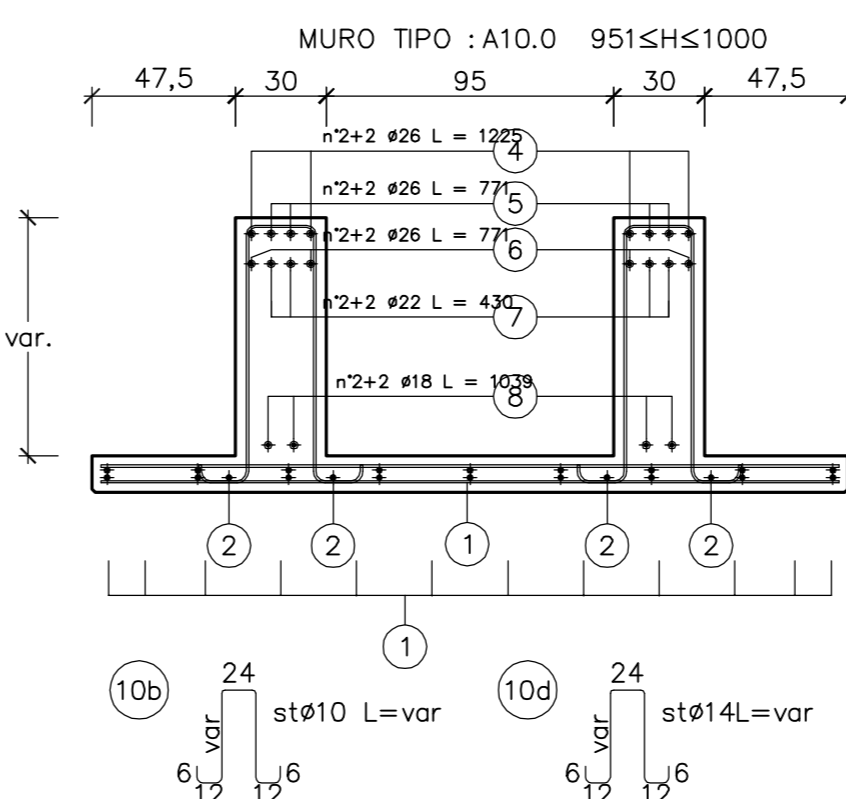
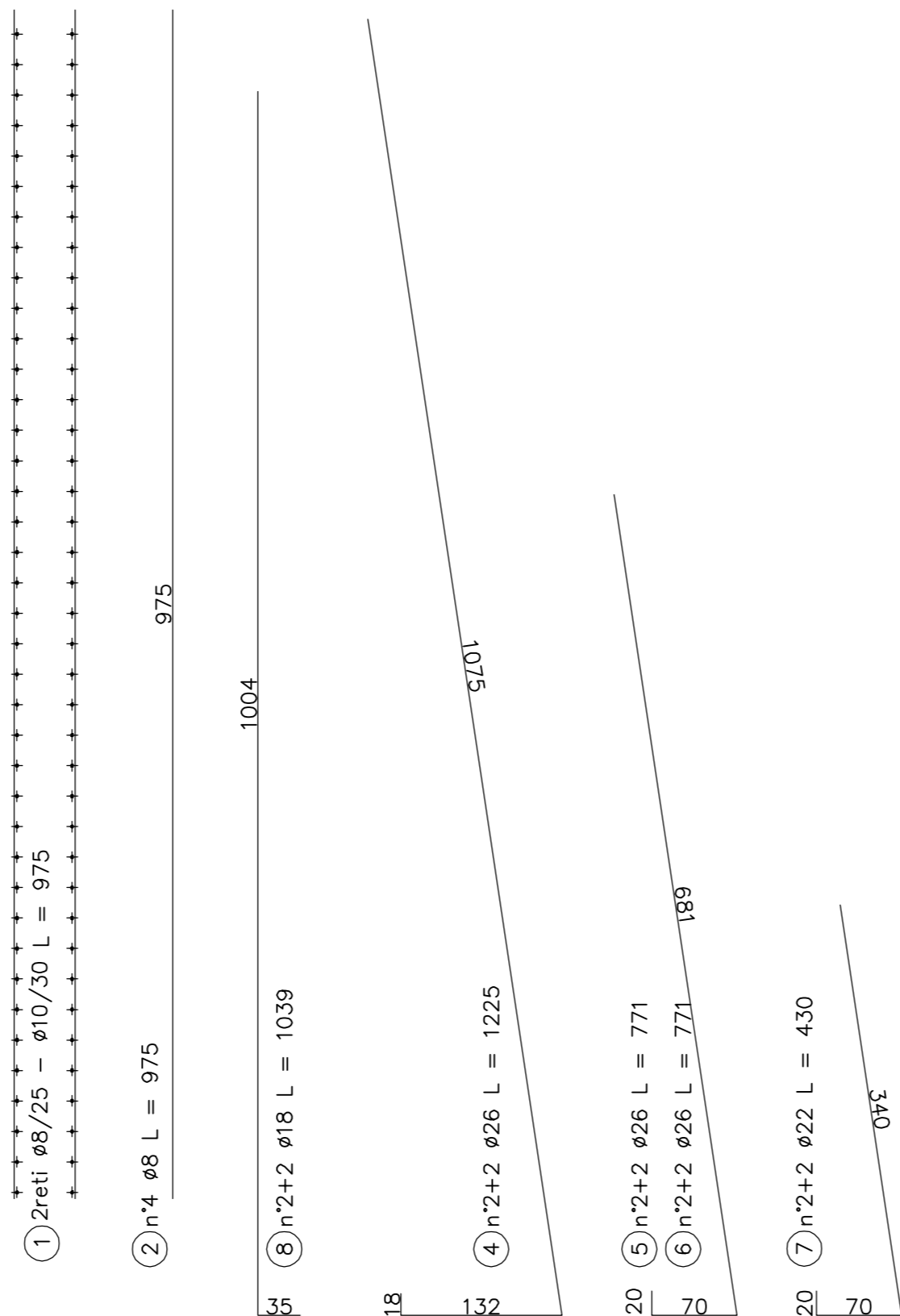


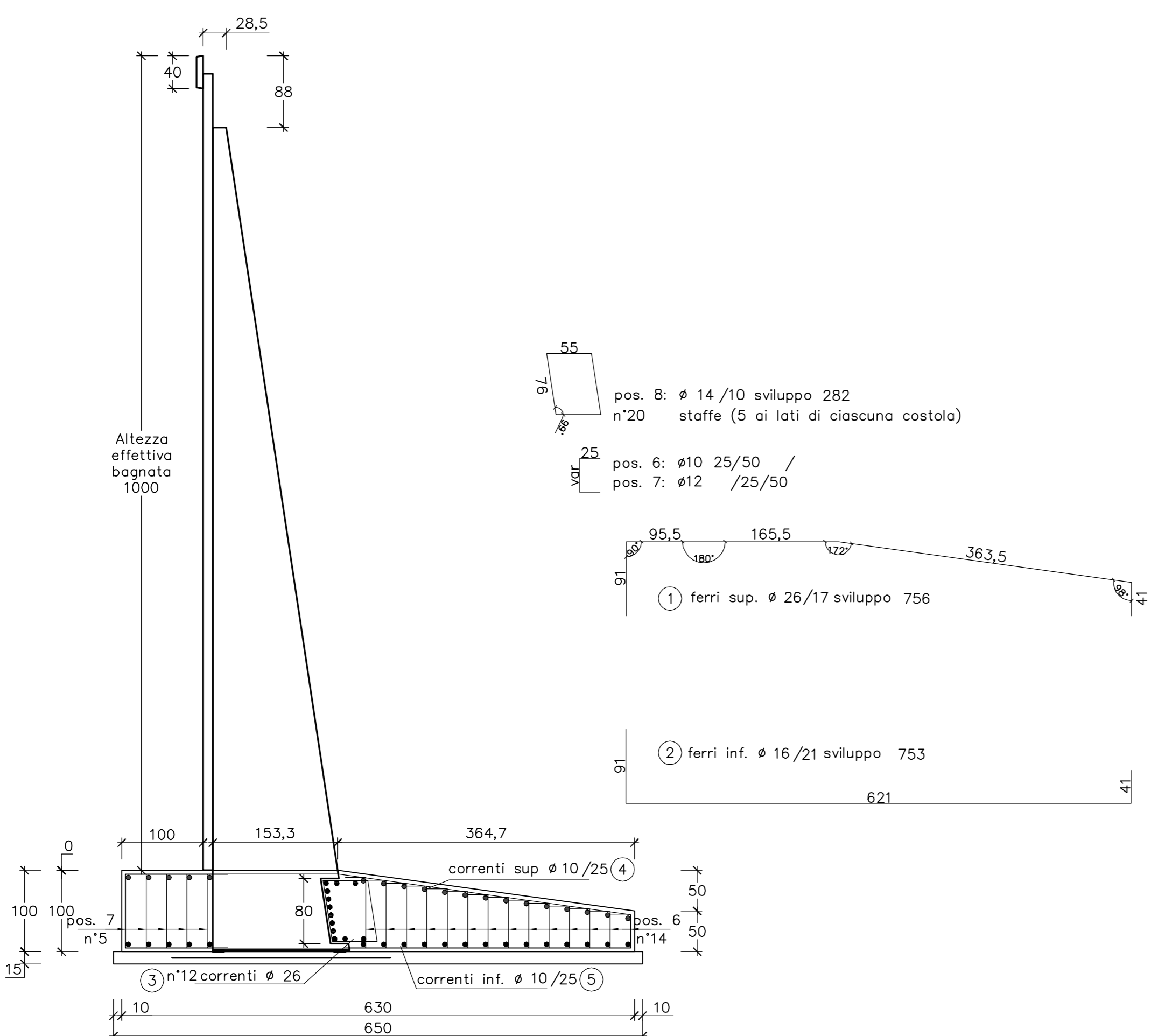
SEZIONE MURO PREFABBRICATO  
TIPO : A10.0 951≤H≤1000



coprifermo cm 3



SEZIONE MURO PREFABBRICATO  
TIPO: A10.0 951≤H≤1000  
Spessore costola: 30



coprifermo cm 4,5

MURO TIPO : A10.0  
FONDAZIONE RASTREMATA

FERRI DI ARMATURA (kg/ml)					
Pos.	n°	diam.	sviluppo	passo	kg/ml
1	26	756	17		185.3
2	16	75.3	21		56.6
3	12	26	100		50.0
4	19	10	100		11.7
5	19	10	100		11.7
6	28	10	25+var+25	25/50	20.0
7	10	12	25+var+25	25/50	12.5
8	8	14	282	10	27.2
TOTALE					375.0

CALCESTRUZZO (mc/ml)				
Larghezza	Altezza	mc/ml		
630	100	5.39		
Detrazione costola				
Altezza costola	B1	B2	Sp. costola	
98	153	168.0	30	-0.34
TOTALE CALCESTRUZZO				5.05

CARPENTERIA (mq/ml)		
Altezza lato valle	Altezza lato monte	mq/ml
100	50	1.50

PIANO DI APPOGGIO		
FERRI DI ARMATURA (kg/ml) (rete #5/20x20)		
Larghezza rete	Peso (kg/mq)	kg/ml
268	1.59	4.26

CALCESTRUZZO (mc/ml)		
Larghezza	Altezza	mc/ml
650	15	0.97

MATRICE DI REVISIONE

REV	DATA	DESCRIZIONE MODIFICA
-	-	-
-	-	-
-	-	-
-	-	-
-	-	-
-	-	-
-	-	-
-	-	-

N.B.: LA TAVOLA SOSTITUISCE QUELLA RELATIVA AL CODICE [E - - - - -] DEL PROGETTO ESECUTIVO

**COLLEGAMENTO AUTOSTRADALE**  
**DALMINE - COMO - VARESE - VALICO DEL GAGGIOLIO E OPERE AD ESSO CONNESSE**  
CODICE C.U.P. F11B96000276007  
**TRATTE B1, B2, C, D, TRVA13+14, GREENWAY**  
**AS BUILT**  
**TRATTA B1**  
**OPERE D'ARTE MINORI - OPERE DI SOSTEGNO**  
**ASSE PRINCIPALE**  
**MURO 4 - Sezioni armatura - Tav. 3 di 17**

IDENTIFICAZIONE ELABORATO		IMPRESA			
CODICE PROGETTO: F001078		RAGGRUPPAMENTO TEMPORANEO IMPRESE:			
WBS		Mandatario	Mandante	Mandante	Mandatario cooptata
A	1	STRABAG A.G.	GLF Grandi Lavori Fincosit S.p.A.	Impresa costruzioni Giuseppe Malturo S.p.A.	STRABAG S.p.A.

**STRABAG** **CONSUMI LAVORI** **MALTAURO** **STRABAG**

FASE PROGETTUALE	LOTTO	ZONA	OPERA	TRATTO D'OPERA	AMBITO	TIPO ELABORATO	PROGRESSIVO	REVISIONE
A	1	A03	TR004	D	CS	AR	6003	F

Scala: 1:50

DATA	DESCRIZIONE	REV	PROGETTISTA - PROGETTO ESECUTIVO DI DETTAGLIO
Novembre 2015	Esibizione	E	RAGGRUPPAMENTO TEMPORANEO PROGETTISTI:
			Mandatario: GP Progetti Italia
			Mandante: GP Progetti Italia
			Mandante: GP Progetti Italia
			Mandante: GP Progetti Italia
			Mandante: GP Progetti Italia
			Mandante: GP Progetti Italia

**CONCEDENTE**  
 CONCESSIONARIE AUTOSTRADALI LOMBARDE

**CONCESSIONARIO**  
 Autostrade Pedemontane e Subalpina

**APPROVATO**  
 Il Direttore dei Lavori: Ing. Francesco Domenico Lombardi

**RESPONSABILE DI PROGETTO ED INCARICATO DELL'INTEGRAZIONE FRA LE VARIE PRESTAZIONI:**  
 Ing. Alberto Cecchini

**ELABORAZIONE PROGETTUALE**  
**PROGETTISTA:**  
 Coopprogetti Soc. Coop.  
**DIRETTORE TECNICO:**  
 Ing. Alessandro Placucci

Redatto: Ragnacci      Verificato: Panfil