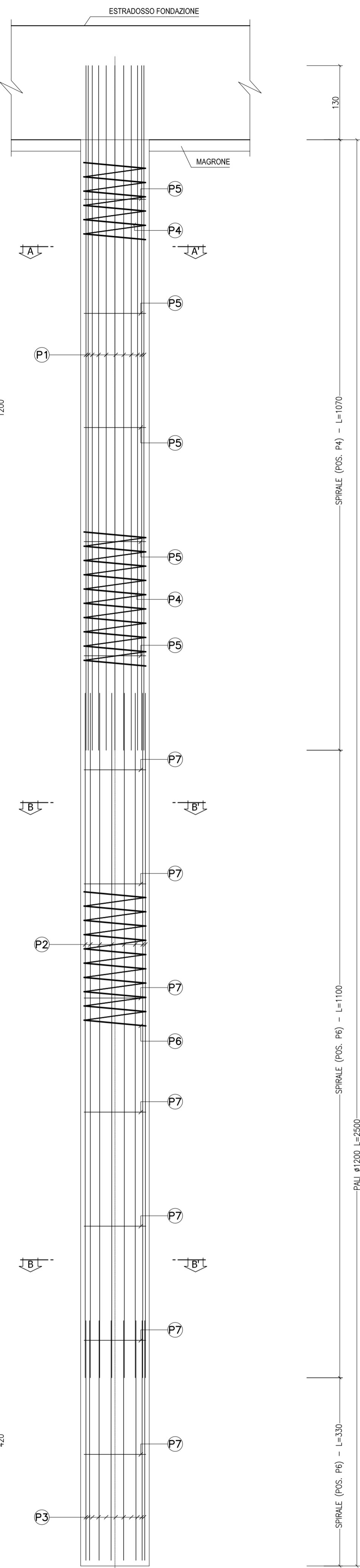
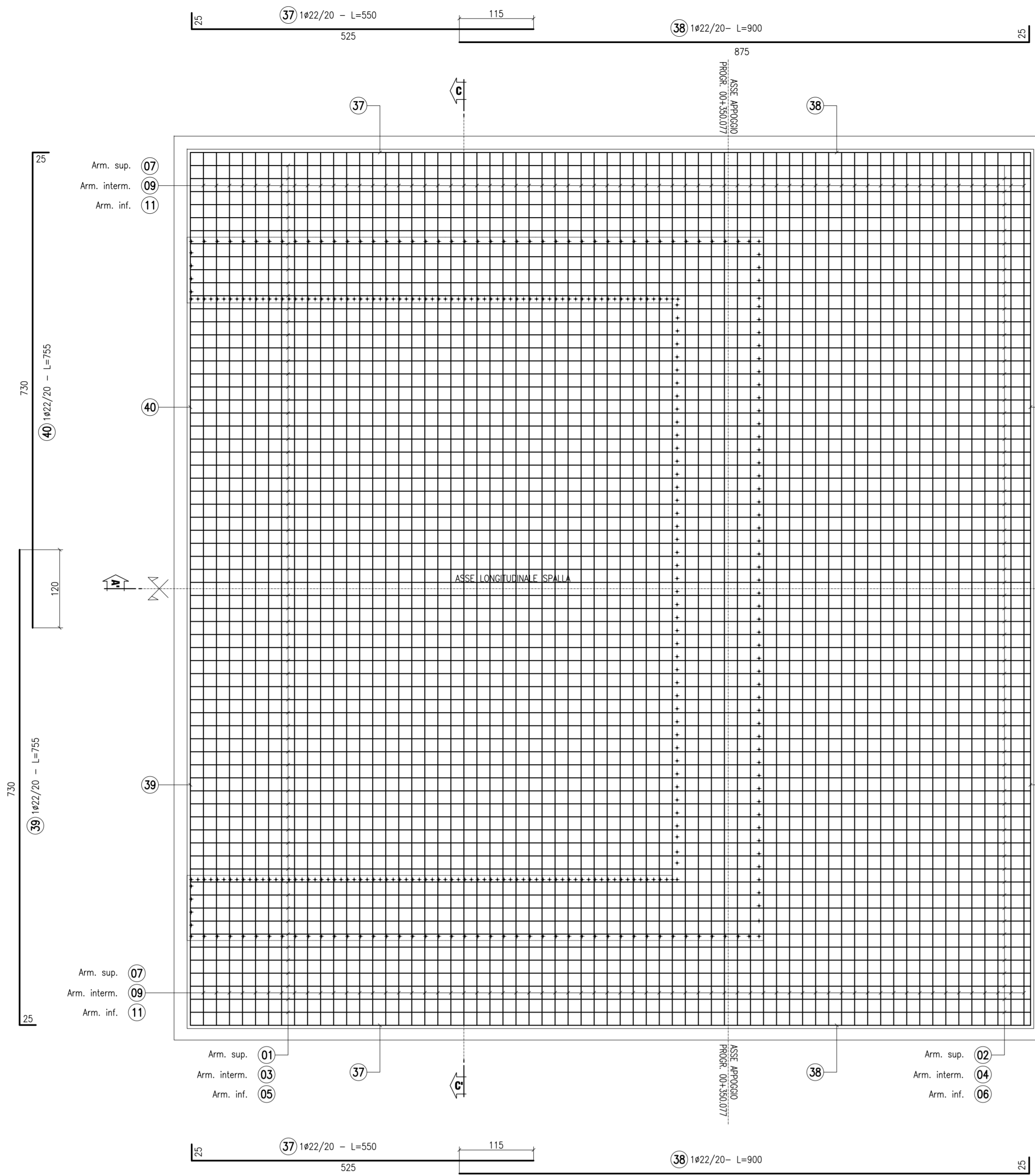


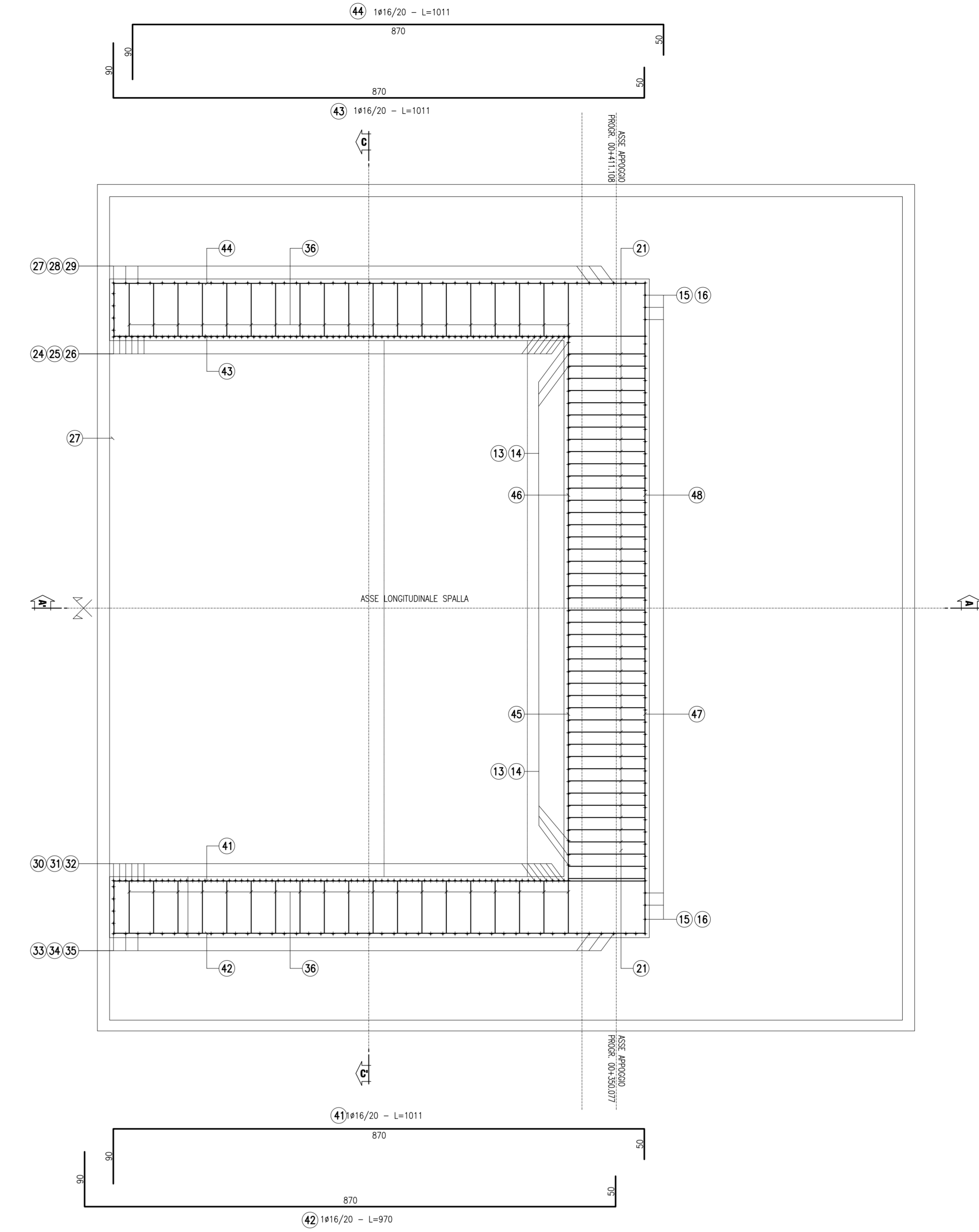
**ARMATURA PALO 1200
PALI SPALLE
SCALA 1:50**



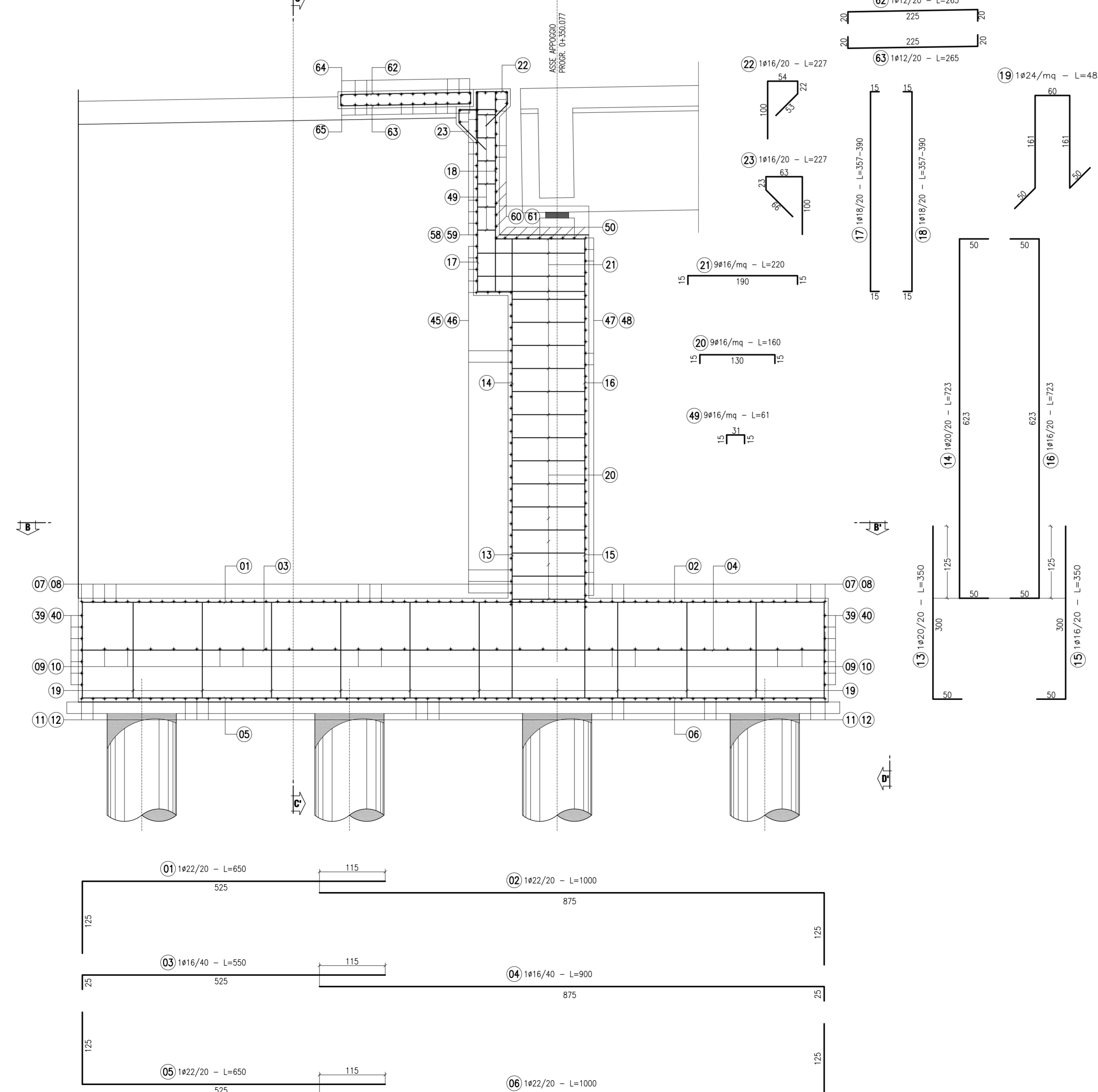
**ARMATURA SPALLA "SpA"
PIANTA FONDAZIONE
SCALA 1:50**



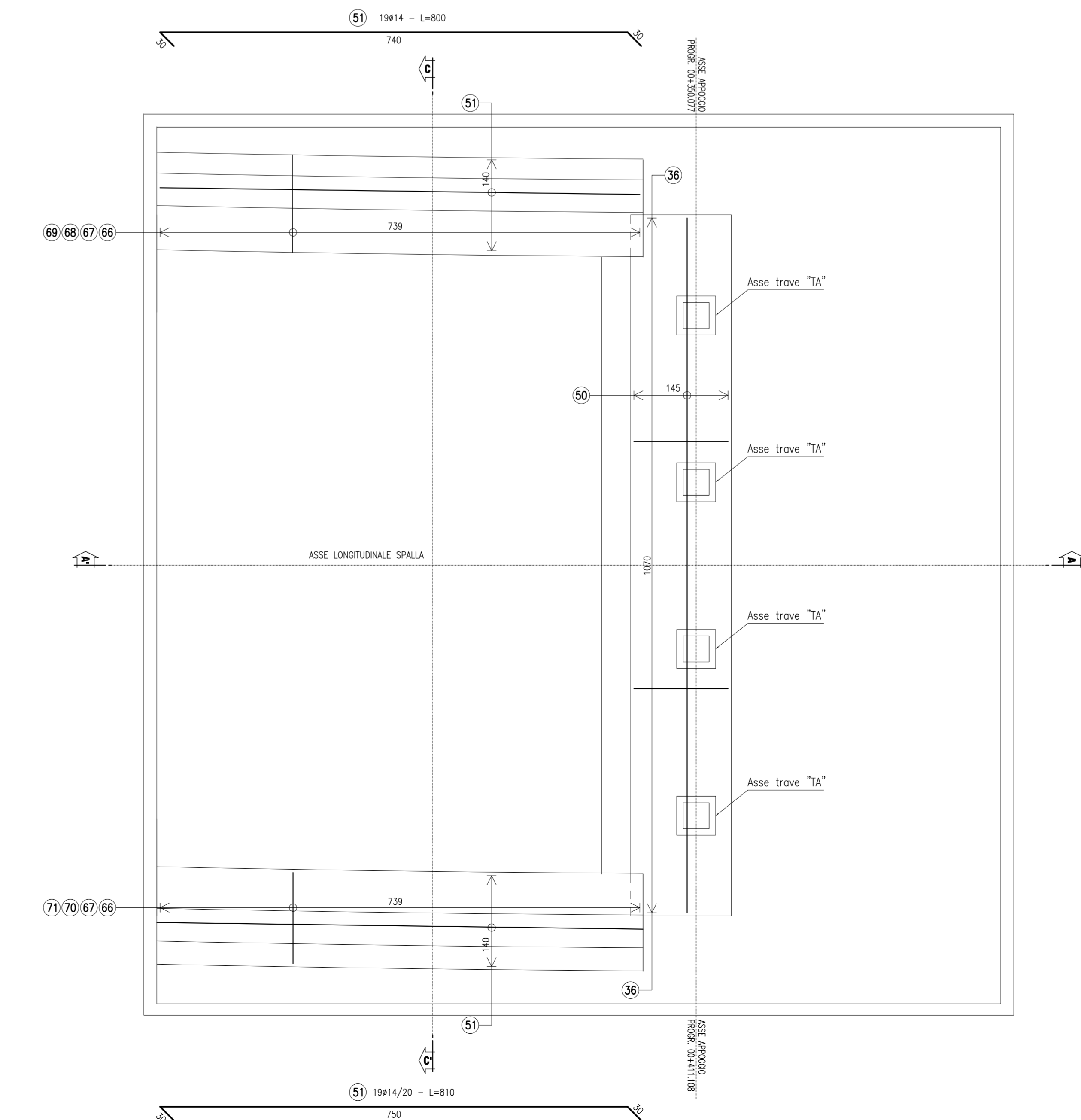
**ARMATURA SPALLA "SpA"
SEZIONE B-B'
SCALA 1:50**



**CARPENTERIA SPALLA "SpA"
SEZIONE A-A'
SCALA 1:50**



**ARMATURA SPALLA "SpA"
PIANTA
SCALA 1:50**



CONGLOMERATO CEMENTIZIO ORDINARIO				
Elemento Strutturale	Copri ferro minimo (cm)	Classe di resistenza (MPa)	Classe di esposizione	Classe di consistenza
CLS DI PULIZIA E LAMELLAMENTO	-	C12/15	-	-
PALI	5.0	C35/45	XD3	S3 - S4
ZATTERE DI PILE E SPALLE	3.5	C32/40	XD3	S3 - S4
ELEVAZIONE SPALLE	3.5	C25/30	XF2	S3 - S4
ELEVAZIONE PILE E PULVITI	3.5	C25/30	XF2	S3 - S4
BAGGIOLI	3.0	C25/30	XF2	S4
SOLETTA E TRAVERSI IMPALCATO	3.0	C32/40	XC4	S4
CORDOLI E MARCIAPIEDI	3.0	C32/40	XF2	S4
COPPELLE PREFABBRICATE	3.0	C32/40	XD2	S4

CONGLOMERATO CEMENTIZIO PER TRAVI PREFABBRICATE IN C.A.P.					
Trave C.A.P.	Copri ferro minimo (cm)	Classe di resistenza (MPa)	R _{ck} (MPa)	Classe di esposizione	Classe di consistenza
TRAVE C.A.P.	3.0	C45/55	45.0	XD2	S4

ARMATURE PER C.A.

ACCIAIO AD ADERENZA MIGLIORATA CONTROLLATO IN STABILIMENTO AVENTE LE SEGUENTI CARATTERISTICHE:

- B450C
- $f_y/f_{yk} \leq 1.35$
- $(f_y/f_{yk})_{medio} \geq 1.13$

f_y = Singolo valore tensione di snervamento
f_{yk} = Valore caratteristico di riferimento
f_t = Singolo valore tensione di rottura

ACCIAIO ARMONICO PER C.A.P.

ACCIAIO TREFOLI DI PRECOMPRESIONE 6/10" STANDARD:

- f_{yk} = 1860 MPa (Tensione caratteristica di rottura)
- f_{yk} = 1670 MPa (Tensione caratteristica all'1% di deform. tot.)
- A_s = 139 mm² (Area sezione nominale trefolo)

ANAS S.p.A.
DIREZIONE CENTRALE PROGRAMMAZIONE PROGETTAZIONE

PA 12/09
CORRIDOIO PLURIMODALE TIRRENO - NORD EUROPA
ITINERARIO AGRIGENTO - CALTANISSETTA - A19
S.S. N° 640 "DI PORTO EMPEDOCLE"
AMMODERNAMENTO E ADEGUAMENTO ALLA CAT. B DEL D.M. 5.11.2001
Dal km 44+000 allo svincolo con l'A19

PROGETTO ESECUTIVO

Contratto Generale:

SVINCOLI
SVINCOLO S.S. 626
CAVALCAVIA 5.1
Armatura Spalla A- TAV 1/2

Codice Unico Progetto (CUP): F91B0900070001
Codice Elaborato: PA12_09 - E 1 2 8 C V 2 0 3 C V 1 1 B B B 0 1 9 A
Scale: 1:50

REV.	DATA	DESCRIZIONE	REDATTO	VERIFICATO	APPROVATO	AUTORIZZATO
A	Aprile 2011	EMISSIONE	T. FASOLO	F. NIGRELLI	M. LITI	P. PACIINI

Responsabile del Procedimento: Ing. MAURIZIO ARAMINI

Il Progettista:

Il Consulente Specialista:

Il Geologo:

Il Coordinatore per la sicurezza in fase di progetto:

Il Direttore dei lavori: