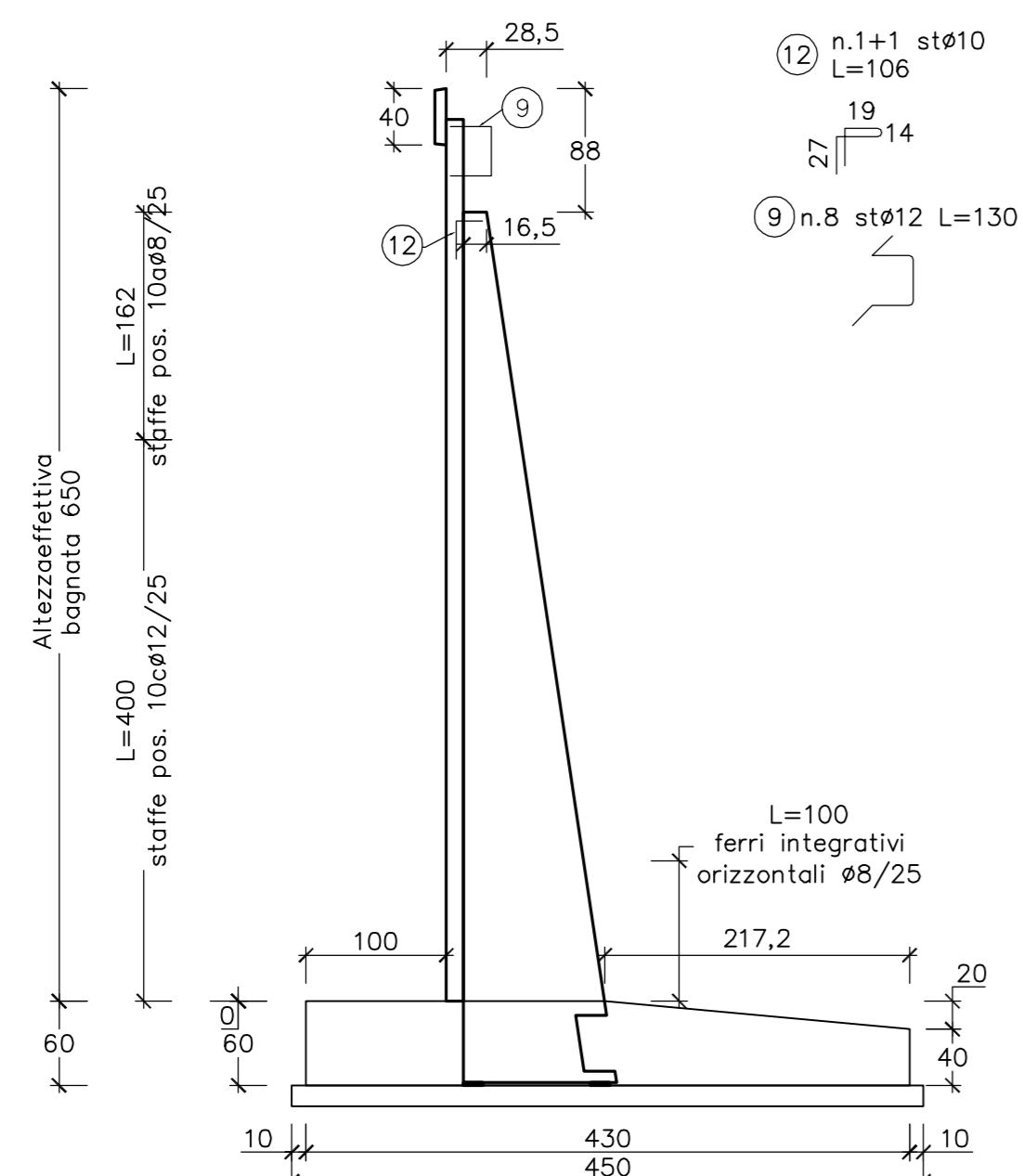
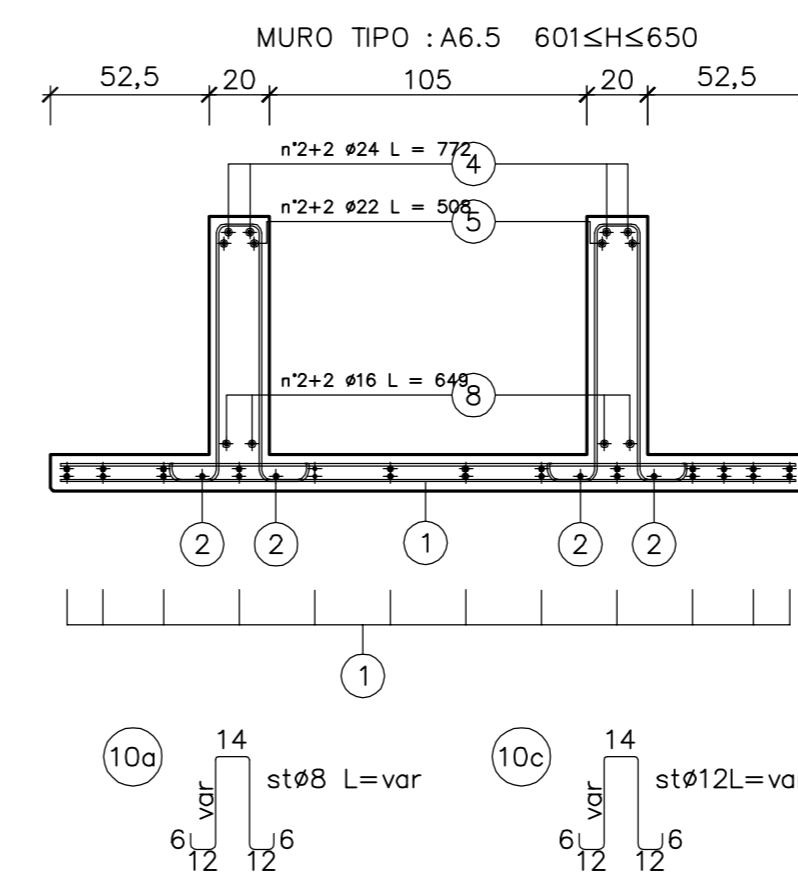
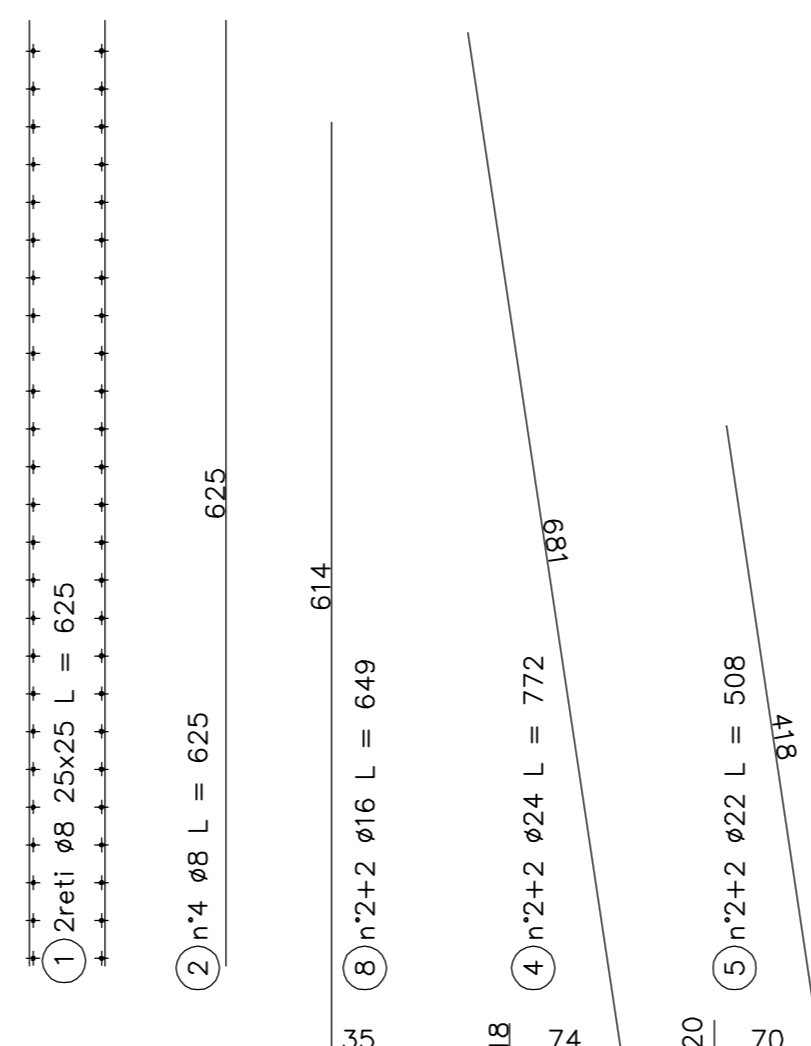


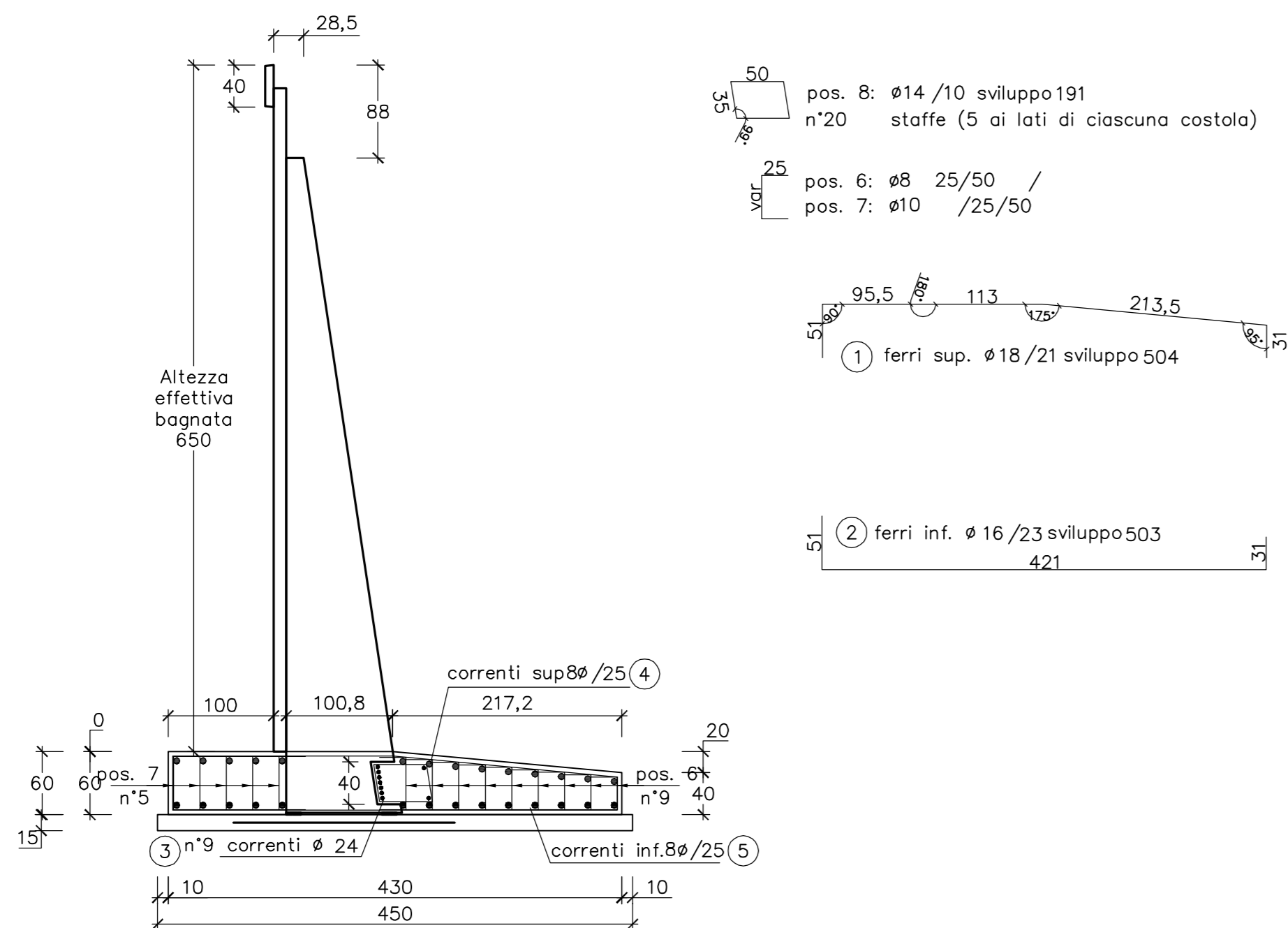
SEZIONE MURO PREFABBRICATO  
TIPO : A6.5 601≤H≤650



coprifermo cm 3



SEZIONE MURO PREFABBRICATO  
TIPO: A6.5 601≤H≤650  
Spessore costola:20



coprifermo cm 4,5

MURO TIPO: A6.5  
FONDAZIONE RASTREMATA

FERRI DI ARMATURA (kg/m)					
Pos.	n°	diam.	sviluppo	passo	kg/ml
1	18	18	504	21	47,9
2	16	16	503	23	34,5
3	9	24	100		31,9
4	14	8	100		5,5
5	14	8	100		5,5
6	18	8	25+var+2	25/50	6,5
7	10	10	25+var+2	25/50	6,2
8	8	14	191	10	18,5
TOTALE					156,5

CALCESTRUZZO (mc/ml)					
Larghezza	Altezza	mc/ml			
430	60	2,36			
Detrazione costola					
Altezza costola	B1	B2			
Sp. costola	58	101	109,5	20	-0,08
TOTALE CALCESTRUZZO			2,28		

CARPENTERIA (mq/ml)		
Altezza lato valle	Altezza lato monte	mq/ml
60	40	1,00

PIANO DI APPOGGIO		
FERRI DI ARMATURA (kg/ml) (rete #5/20x20)		
Larghezza rete	Peso (kg/mq)	kg/ml
210	1,59	3,33

CALCESTRUZZO (mc/ml)		
Larghezza	Altezza	mc/ml
450	15	0,67

MATRICE DI REVISIONE

REV	DATA	DESCRIZIONE MODIFICA

N.B.: LA TAVOLA SOSTITUISCE QUELLA RELATIVA AL CODICE [E - - - - -] DEL PROGETTO ESECUTIVO

CONCESSIONARI AUTOSTRADALI LOMBARDE  
Autosstrada Pedemontana Lombarda

**COLLEGAMENTO AUTOSTRADALE DALMINE - COMO - VARESE - VALICO DEL GAGGIOLIO E OPERE AD ESSO CONNESSE**  
CODICE C.U.P. F1180600270007

**TRATTE B1, B2, C, D, TRVA13+14, GREENWAY**

**AS BUILT**

**TRATTA B1**  
OPERE D'ARTE MINORI - OPERE DI SOSTEGNO  
ASSE PRINCIPALE  
MURO 4 - Sezioni armatura - Tav. 11 di 17

**IDENTIFICAZIONE ELABORATO**  
CODICE PROGETTO: F01079

**IMPRESA**  
RAGGRUPPAMENTO TEMPORANEO IMPRESE:  
Mandatario: STRABAG A.G.  
Mandante: GLF Grandi Lavori Fincosit S.p.A.  
Mandante: Impresa costruzioni Giuseppe Malturo S.p.A.  
Mandante cooptata: STRABAG S.p.A.

**CONCEDENTE**  
CONCESSIONARI AUTOSTRADALI LOMBARDE

**CONCESSIONARIO**  
Autosstrada Pedemontana Lombarda  
Direttore Tecnico: Ing. Enrico Anzi  
Riferimento Tecnico: Arch. Giovanni Canabò

**APPROVATO**  
Autosstrada Pedemontana Lombarda  
Il Direttore dei Lavori: Ing. Francesco Domenico

**ELABORAZIONE PROGETTUALE**  
PROGETTISTA: Coopprogetti Soc. Coop.  
DIRETTORE TECNICO: Ing. Alessandro Placucci

**REVISIONE**  
A 1 003 TR004 0 08 AR 011 F

**STRABAG** **MALTAURO** **STRABAG**

**RESPONSABILI DI PROGETTO ED INCARICATO DELL'INTEGRAZIONE FRA LE VARIE PRESTAZIONI:**  
Ing. Alberto Cecchini

**REDAZIONE**  
Redatto: Ragnacci  
Verificato: Panfil

**PROF. ING. ALESSANDRO PLACUCCI**  
N° 1740  
AUTOSTRADA PEDEMONTANA LOMBARDA