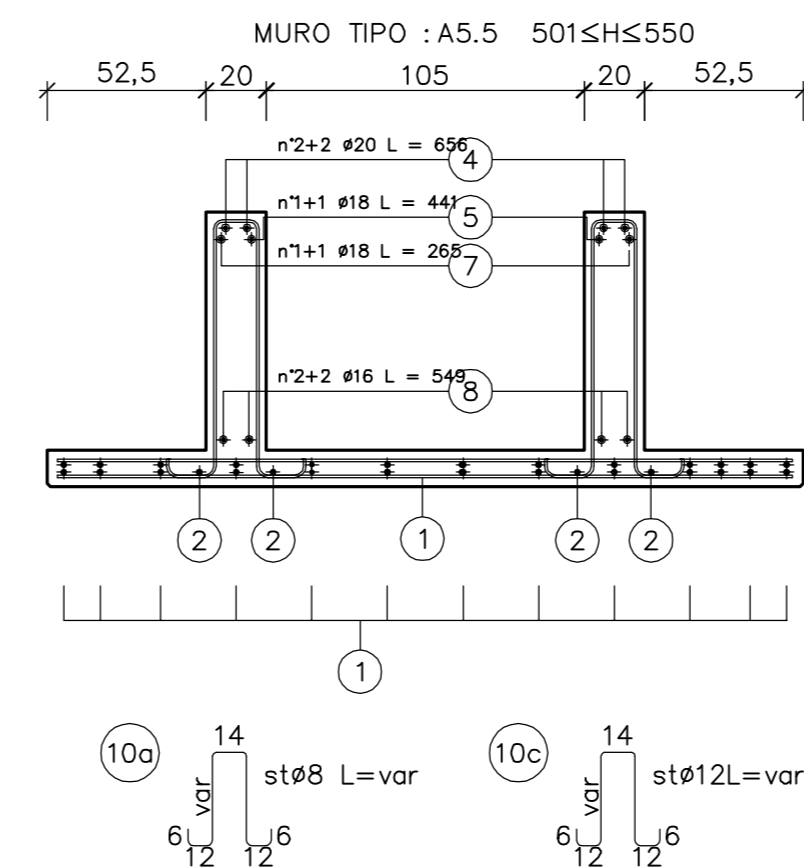
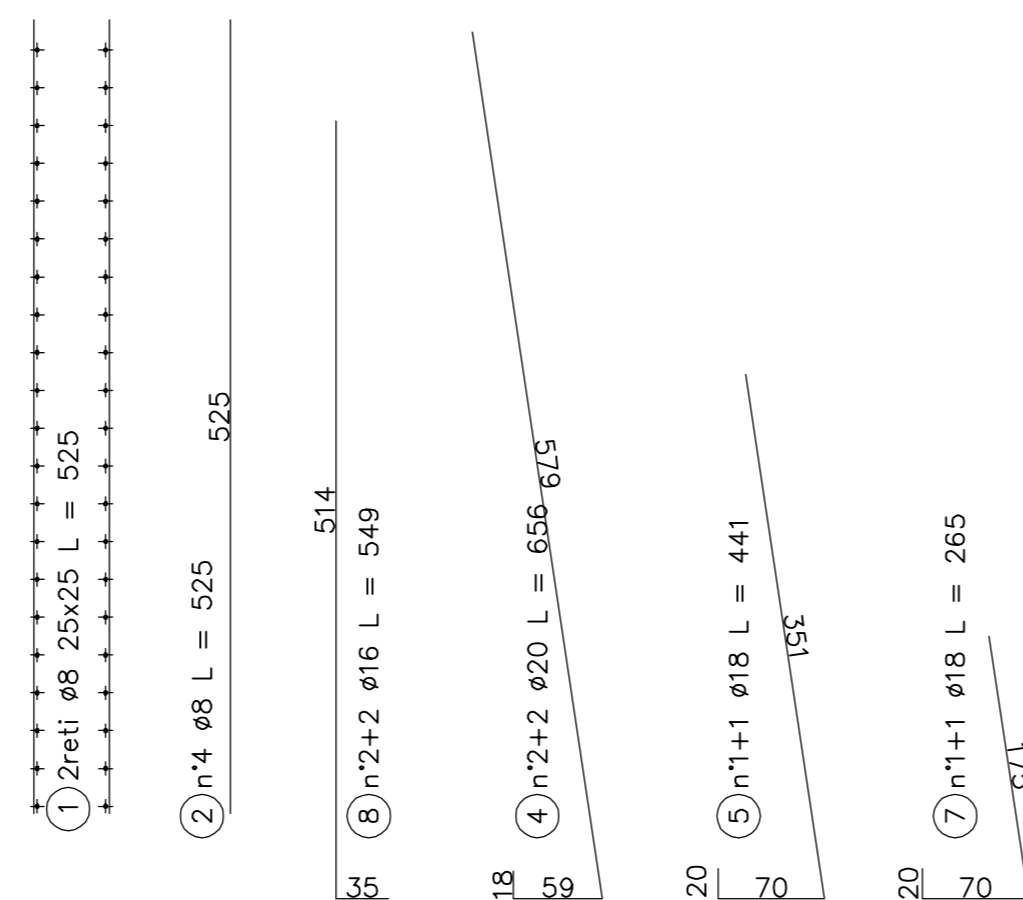
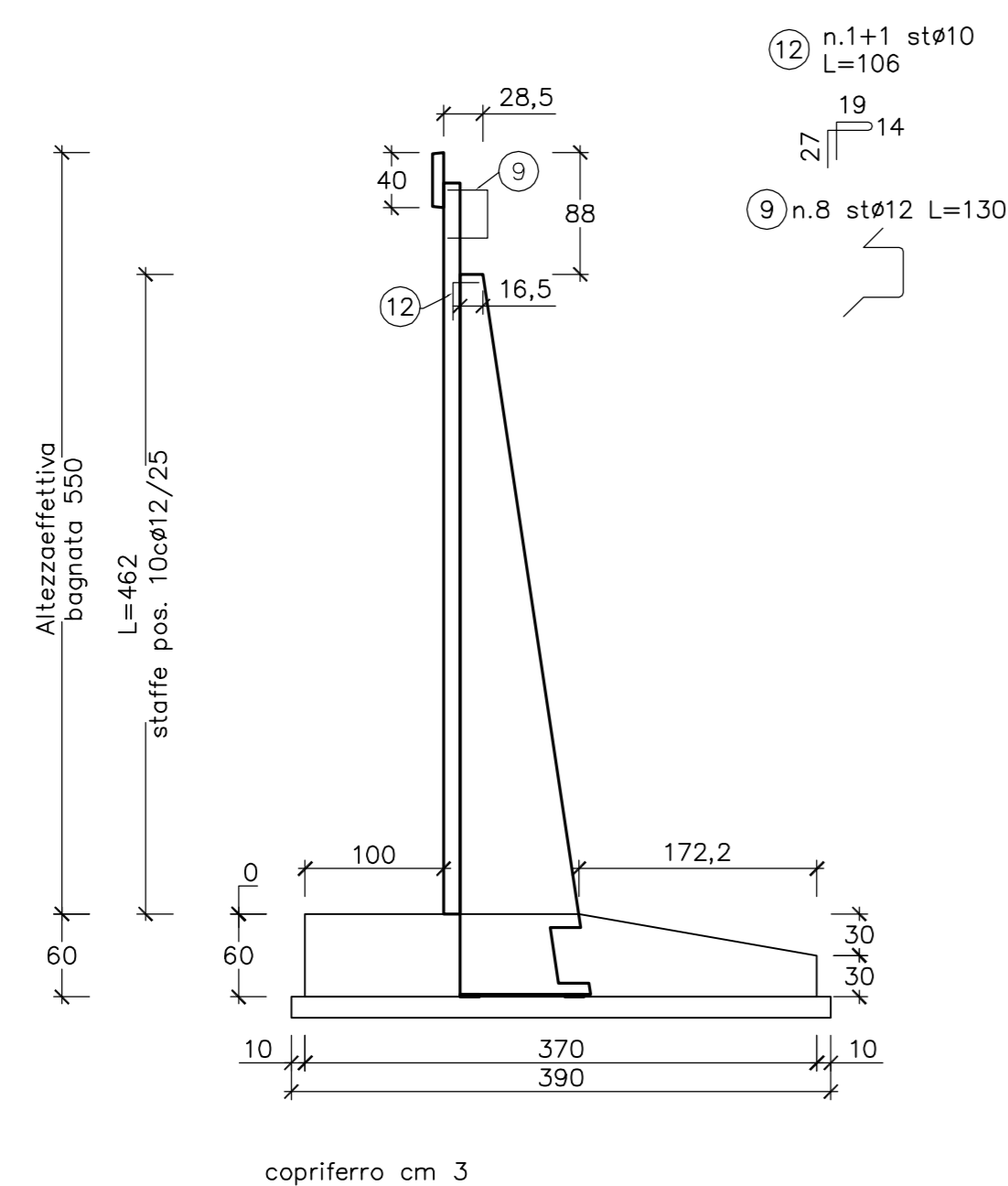
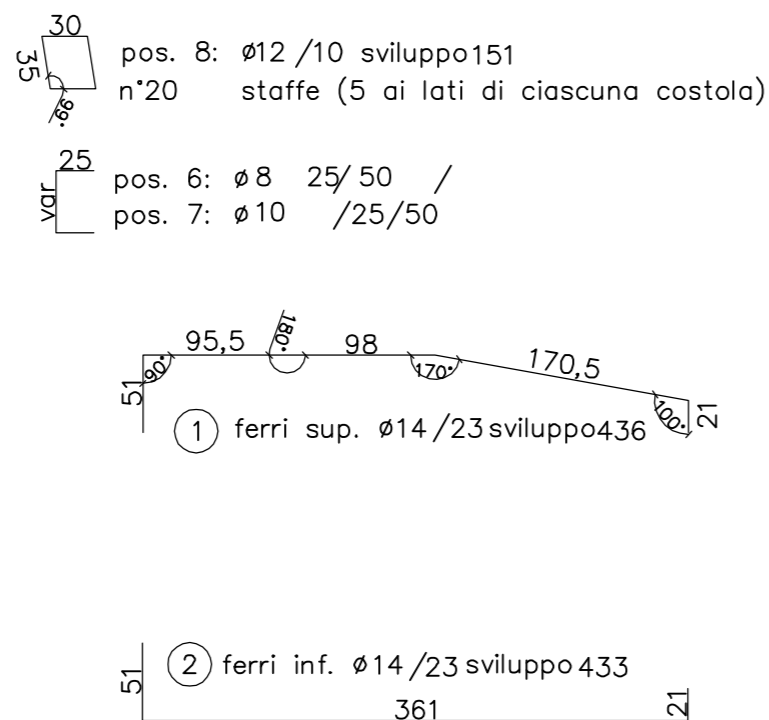
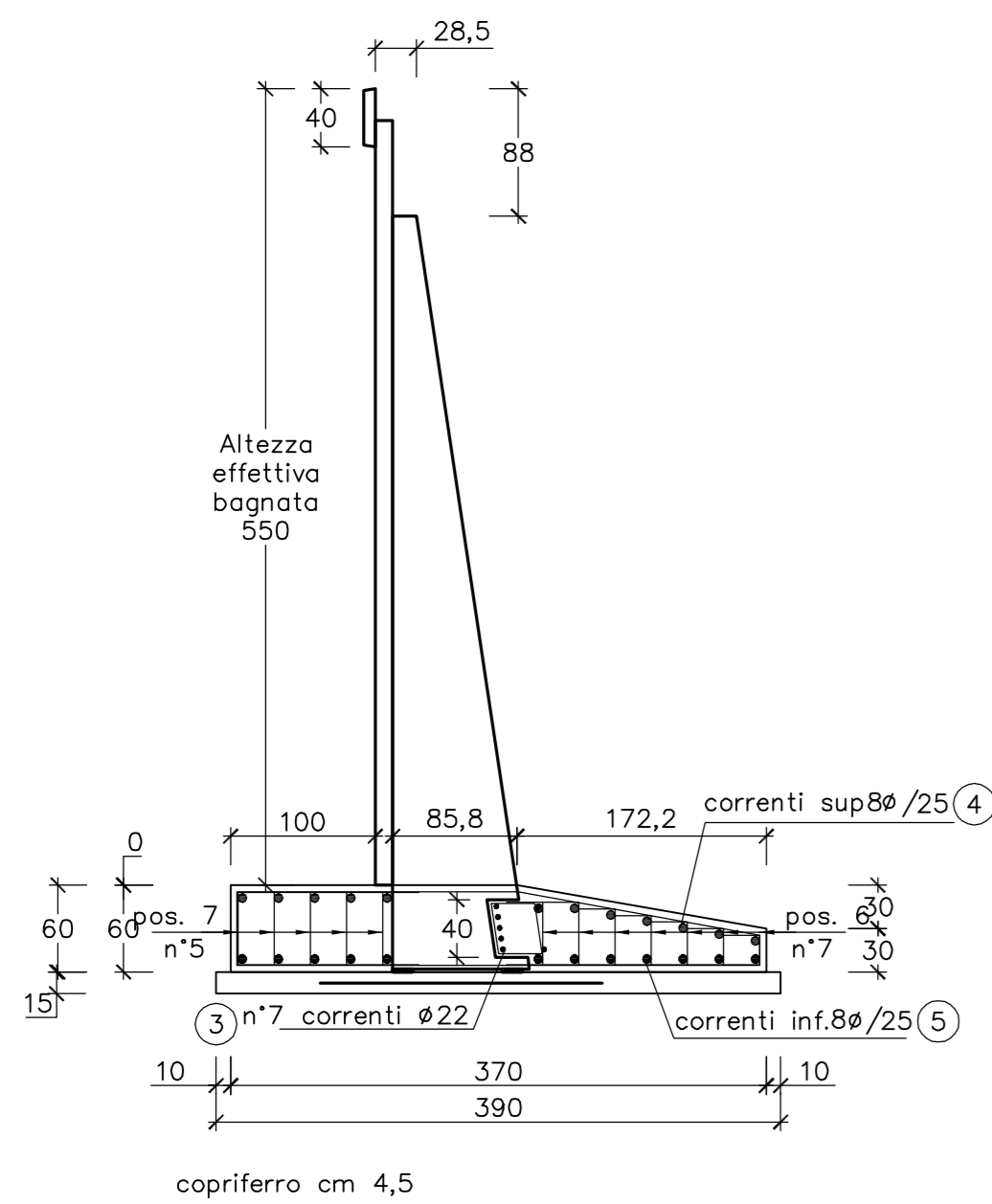


SEZIONE MURO PREFABBRICATO
TIPO : A5.5 501≤H≤550



SEZIONE MURO PREFABBRICATO
TIPO: A5.5 501≤H≤550
Spessore costola: 20



MURO TIPO: A5.5
FONDAZIONE RASTREMATATA

| FERRI DI ARMATURA (kg/ml) | | | | | |
|---------------------------|----|-------|----------|-------|-------|
| Pos. | n° | diam. | sviluppo | passo | kg/ml |
| 1 | 14 | 436 | 23 | 22,9 | |
| 2 | 14 | 433 | 23 | 22,7 | |
| 3 | 7 | 22 | 100 | 20,9 | |
| 4 | 12 | 8 | 100 | 4,7 | |
| 5 | 12 | 8 | 100 | 4,7 | |
| 6 | 14 | 8 | 25+var+2 | 25/50 | 4,7 |
| 7 | 10 | 10 | 25+var+2 | 25/50 | 6,2 |
| 8 | 8 | 12 | 151 | 10 | 10,7 |
| TOTALE | | | | | 97,7 |

| CALCESTRUZZO (mc/ml) | | |
|----------------------|---------|-------|
| Larghezza | Altezza | mc/ml |
| 370 | 60 | 1,96 |
| Detrazione costola | | |
| Altezza costola | B1 | B2 |
| 58 | 86 | 94,5 |
| Sp. costola | | 20 |
| | | -0,07 |
| TOTALE CALCESTRUZZO | | |
| | | 1,89 |

| CARPENTERIA (mq/ml) | | |
|---------------------|--------------------|-------|
| Altezza lato valle | Altezza lato monte | mq/ml |
| 60 | 30 | 0,90 |

| PIANO DI APPOGGIO | | |
|---|--------------|-------|
| FERRI DI ARMATURA (kg/ml) (rete #5/20x20) | | |
| Larghezza rete | Peso (kg/mq) | kg/ml |
| 195 | 1,59 | 3,09 |

| CALCESTRUZZO (mc/ml) | | |
|----------------------|---------|-------|
| Larghezza | Altezza | mc/ml |
| 390 | 15 | 0,58 |

MATRICE DI REVISIONE

| REV | DATA | DESCRIZIONE MODIFICA |
|-----|------|----------------------|
| - | - | - |
| - | - | - |
| - | - | - |
| - | - | - |
| - | - | - |
| - | - | - |
| - | - | - |

N.B.: LA TAVOLA SOSTITUISCE QUELLA RELATIVA AL CODICE [E] - [] - [] - [] - [] - [] - [] - [] DEL PROGETTO ESECUTIVO

CONCESSIONI AUTOSTRADALI LOMBARDE
Autosstrada Pedemontana Lombarda

**COLLEGAMENTO AUTOSTRADALE
DALMINE - COMO - VARESE - VALICO DEL GAGGIOLO E OPERE AD ESSO CONNESSE**
CODICE C.U.P. F1189600276007

TRATTE B1, B2, C, D, TRVA13+14, GREENWAY

AS BUILT

TRATTA B1
OPERE D'ARTE MINORI - OPERE DI SOSTEGNO
ASSE PRINCIPALE
MURO 4 - Sezioni armatura - Tav. 13 di 17

| IDENTIFICAZIONE ELABORATO CODICE PROGETTO: F001078 | | IMPRESA RAGGRUPPAMENTO TEMPORANEO IMPRESE: | | | | | | | | | | | | | | | | | | | | | | | | | |
|--|-----------------------------------|---|-------------------|--------|----------------|-------------|----------------|-------------|-----------|---|---|-----|-------|---|----|----|-----|---|--|------------|----------|----------|-------------------|--------------|-----------------------------------|--|----------------|
| <table border="1"> <thead> <tr> <th>WBS</th> <th>LOTTO</th> <th>OPERA</th> <th>TRATTO D'OPERA</th> <th>AMBITO</th> <th>TIPO ELABORATO</th> <th>PROGRESSIVO</th> <th>REVISIONE</th> </tr> </thead> <tbody> <tr> <td>A</td> <td>1</td> <td>A03</td> <td>TR004</td> <td>0</td> <td>08</td> <td>AR</td> <td>013</td> </tr> </tbody> </table> | | WBS | LOTTO | OPERA | TRATTO D'OPERA | AMBITO | TIPO ELABORATO | PROGRESSIVO | REVISIONE | A | 1 | A03 | TR004 | 0 | 08 | AR | 013 | <table border="1"> <thead> <tr> <th>Mandatario</th> <th>Mandante</th> <th>Mandante</th> <th>Mandante cooptata</th> </tr> </thead> <tbody> <tr> <td>STRABAG A.G.</td> <td>GLF Grandi Lavori Fincosit S.p.A.</td> <td>Impresa costruzioni Giuseppe Maltauro S.p.A.</td> <td>STRABAG S.p.A.</td> </tr> </tbody> </table> | | Mandatario | Mandante | Mandante | Mandante cooptata | STRABAG A.G. | GLF Grandi Lavori Fincosit S.p.A. | Impresa costruzioni Giuseppe Maltauro S.p.A. | STRABAG S.p.A. |
| WBS | LOTTO | OPERA | TRATTO D'OPERA | AMBITO | TIPO ELABORATO | PROGRESSIVO | REVISIONE | | | | | | | | | | | | | | | | | | | | |
| A | 1 | A03 | TR004 | 0 | 08 | AR | 013 | | | | | | | | | | | | | | | | | | | | |
| Mandatario | Mandante | Mandante | Mandante cooptata | | | | | | | | | | | | | | | | | | | | | | | | |
| STRABAG A.G. | GLF Grandi Lavori Fincosit S.p.A. | Impresa costruzioni Giuseppe Maltauro S.p.A. | STRABAG S.p.A. | | | | | | | | | | | | | | | | | | | | | | | | |
| CONCEDENTE CONCESSIONI AUTOSTRADALI LOMBARDE | | CONCESSIONARIO Autosstrada Pedemontana Lombarda Direttore Tecnico: Ing. Enrico Anni Riferente Tecnico: Arch. Giovanni Canobbio | | | | | | | | | | | | | | | | | | | | | | | | | |
| APPROVATO Autosstrada Pedemontana Lombarda Il Direttore dei Lavori: Ing. Francesco Domenico | | ELABORAZIONE PROGETTUALE PROGETTISTA: Coopprogetti Soc. Coop. DIRETTORE TECNICO: Ing. Alessandro Placucci | | | | | | | | | | | | | | | | | | | | | | | | | |
| DATA: 15/11/2015 DESCRIZIONE: E REV: E | | PROGETTISTA - PROGETTO ESECUTIVO DI DETTAGLIO RAGGRUPPAMENTO TEMPORANEO PROGETTISTI: Mandatario: 3PI PROGETTI ITALIA Mandante: GP Progetti Mandante: COOPPROGETTI Mandante: ALBERTO CECCHINI Arch. Salvatore Cerignolo | | | | | | | | | | | | | | | | | | | | | | | | | |
| RESPONSABILE DI PROGETTO ED INCARICATO DELL'INTEGRAZIONE FRA LE VARIE PRESTAZIONI: Ing. Alberto Cecchini | | ELABORAZIONE PROGETTUALE PROGETTISTA: Coopprogetti Soc. Coop. DIRETTORE TECNICO: Ing. Alessandro Placucci Redatto: Ragnacci Verificato: Panfil | | | | | | | | | | | | | | | | | | | | | | | | | |