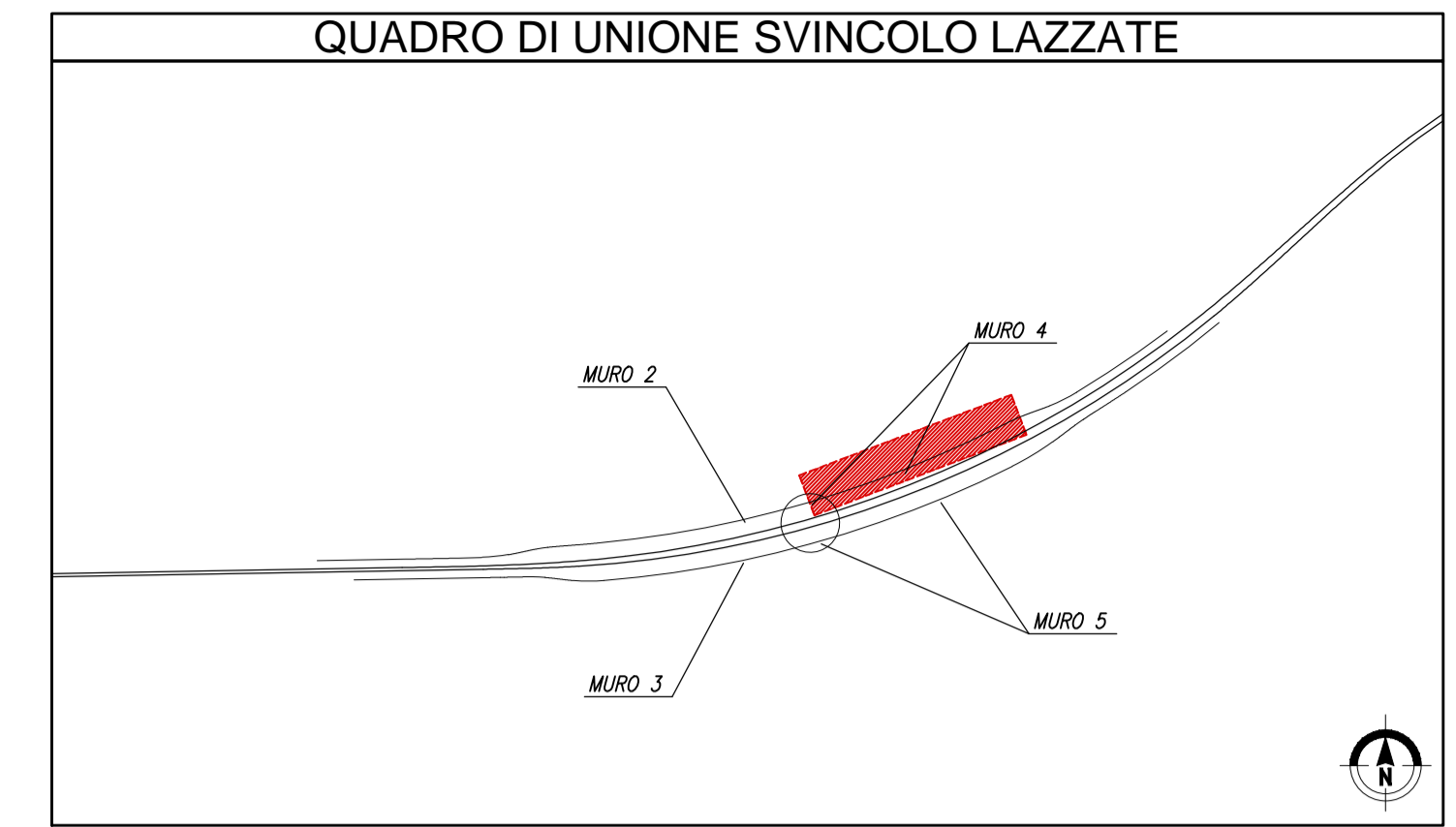
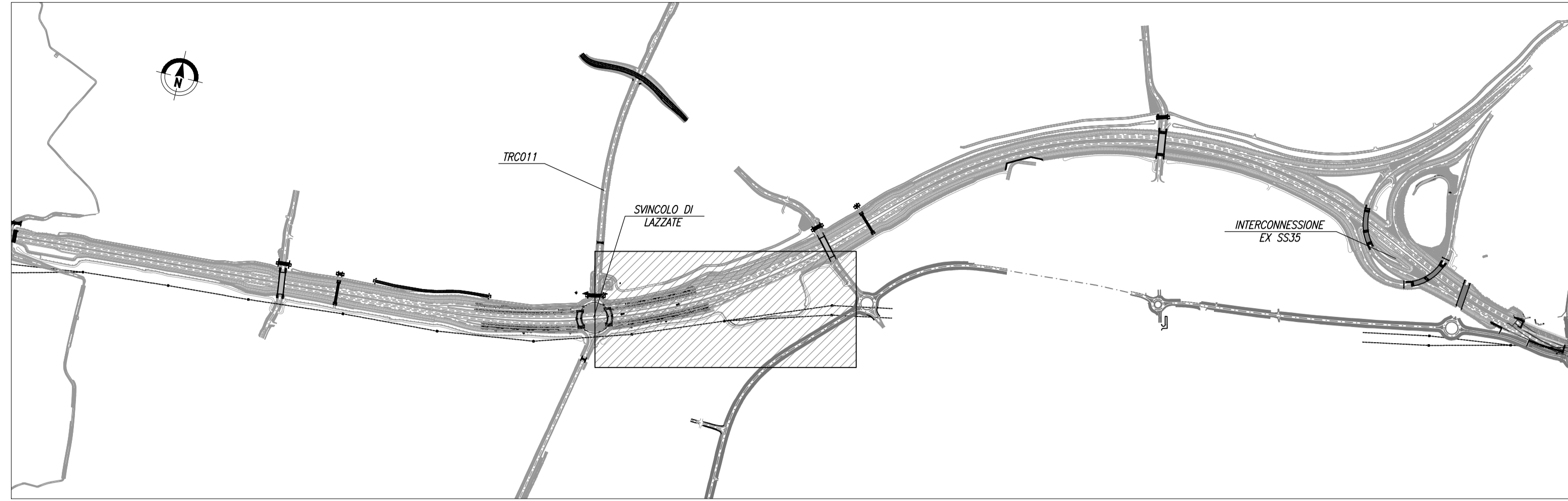
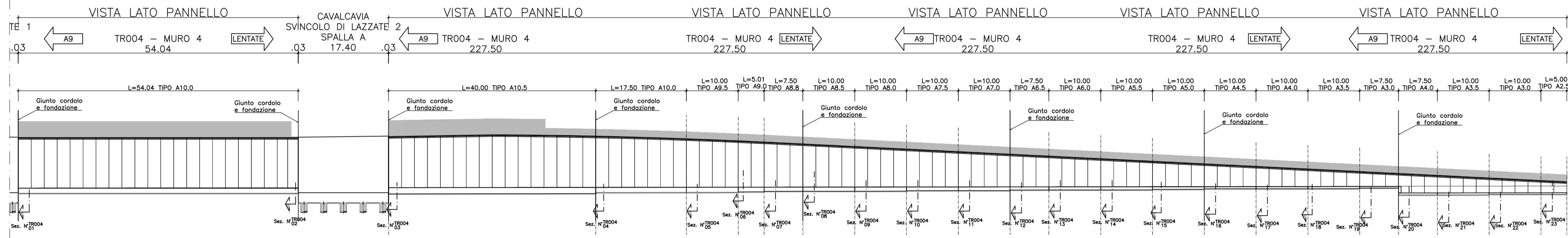


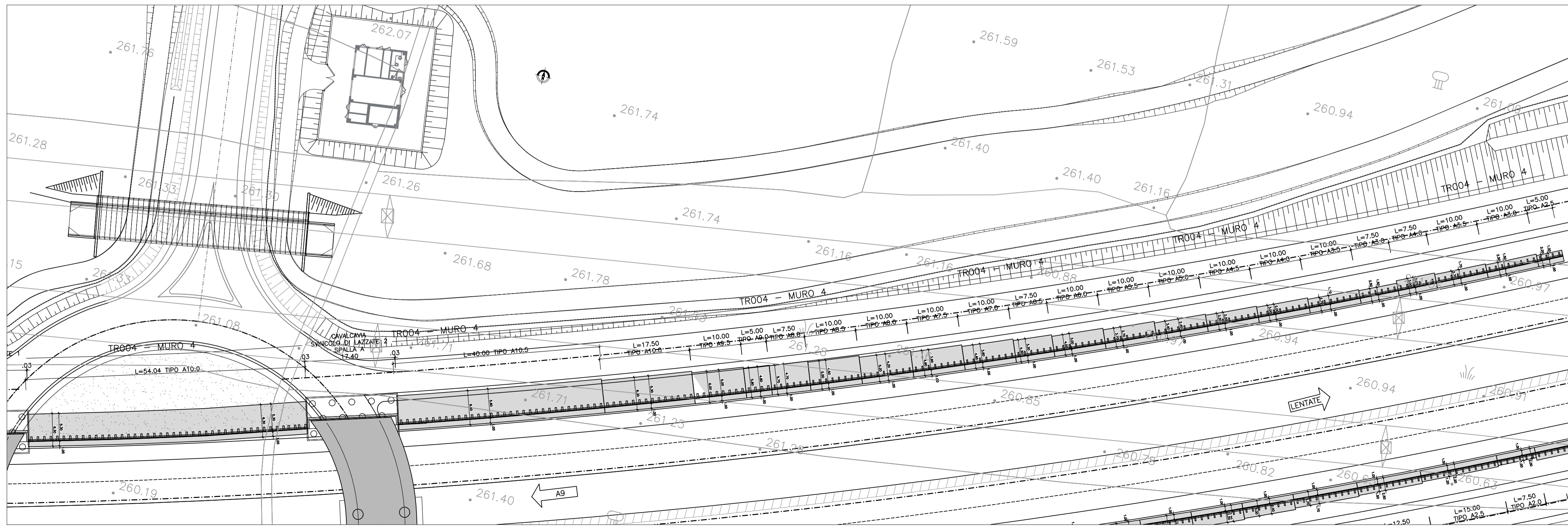
QUADRO DI UNIONE INDIVIDUAZIONE OPERE - Scala 1:10000



PROSPETTO MURO 4 - Scala 1:500



PIANTA MURO 4 - Scala 1:500



MATRICE DI REVISIONE

REV	DATA	DESCRIZIONE MODIFICA

N.B.: LA TAVOLA SOSTITUISCE QUELLA RELATIVA AL CODICE [ ] DEL PROGETTO ESECUTIVO

**COLLEGAMENTO AUTOSTRADALE DALMINE - COMO - VARESE - VALICO DEL GAGGIOLO E OPERE AD ESSO CONNESSE**  
 CODICE C.U.P. F118060027007  
**TRATTE B1, B2, C, D, TRVA13+14, GREENWAY**  
**AS BUILT**  
**TRATTA B1**  
 OPERE D'ARTE MINORI - OPERE DI SOSTEGNO  
 ASSE PRINCIPALE  
 MURO 4 - Pianta e prospetto

**IDENTIFICAZIONE ELABORATO**  
 CODICE PROGETTO: F001078  
 WBS

**IMPRESA**  
**RAGGRUPPAMENTO TEMPORANEO IMPRESE:**  
 Mandataria: STRABAG A.G.  
 Mandante: GLF Grandi Lavori Fincosit S.p.A.  
 Mandante cooptata: Impresa costruzioni Giuseppe Malturo S.p.A.  
 Mandante cooptata: STRABAG S.p.A.

**STRABAG** **MALTAURO** **STRABAG**

**CONCESSIONARIO**  
 Autorisposta Pedemontana Lombardia  
 Direttore Tecnico: Ing. Enrico Arini  
 Referente Tecnico: Arch. Giovanni Carlotto

**PROGETTISTA**  
 Coopprogetti Soc. Coop.  
**DIRETTORE TECNICO:**  
 Ing. Alessandro Placucci

**APPROVATO**  
 Il Direttore dei Lavori:  
 Ing. Francesco Domenico

**REDAZIONE**  
 Redatto: Ragnacci  
 Verificato: Panfilì

**PROGETTISTA - PROGETTO ESECUTIVO DI DETTAGLIO**  
**RAGGRUPPAMENTO TEMPORANEO PROGETTISTI:**  
 Mandataria: 3M PROGETTI ITALIA  
 Mandante: GP Impianti e Gestione Progetti di Ingegneria  
 Mandante cooptata: Arch. Salvatore Vermiglio

**CONCEDENTE**  
 CONCESSIONARI AUTOSTRADALI LOMBARDE  
**RESPONSABILE DI PROGETTO ED INCARICATO DELL'INTEGRAZIONE FRA LE VARIE PRESTAZIONI:**  
 Ing. Alberto Cecchini

**ELABORAZIONE PROGETTUALE**  
**PROGETTISTA:**  
 Coopprogetti Soc. Coop.  
**DIRETTORE TECNICO:**  
 Ing. Alessandro Placucci

**APPROVATO**  
 Ingegnere della Provincia di Varese  
 Sezione A  
 N° A1740  
**ALESSANDRO PLACUCCI**  
 DOTTORE INGEGNERE  
 SETTORE CIVILE E AMBIENTALE  
 ISTITUTO PROFESSIONALE  
 Approvato: Placucci