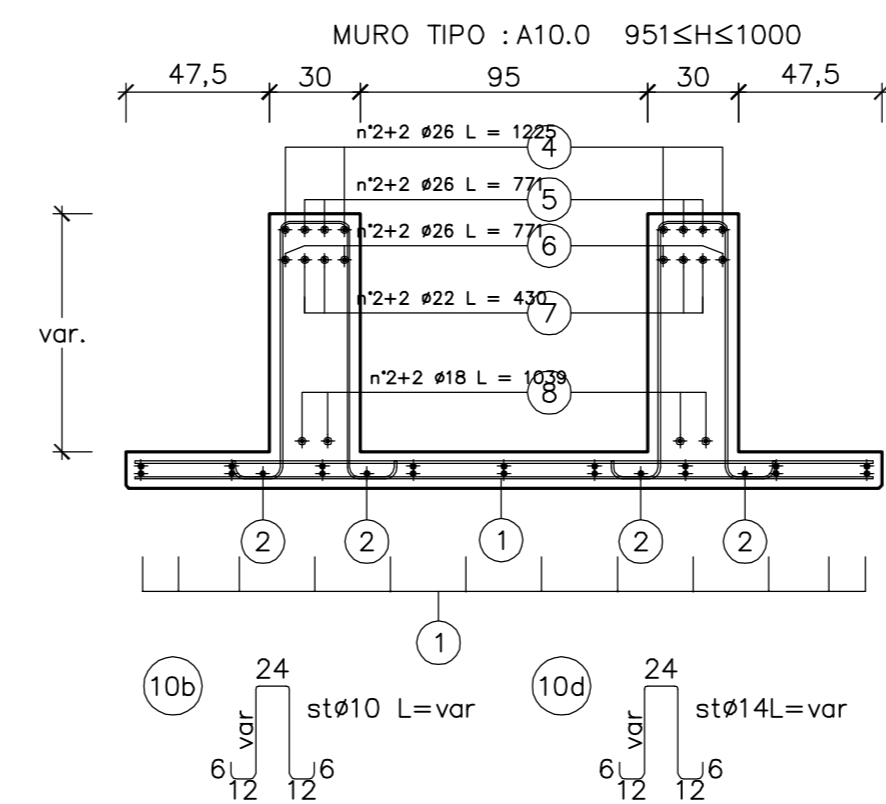
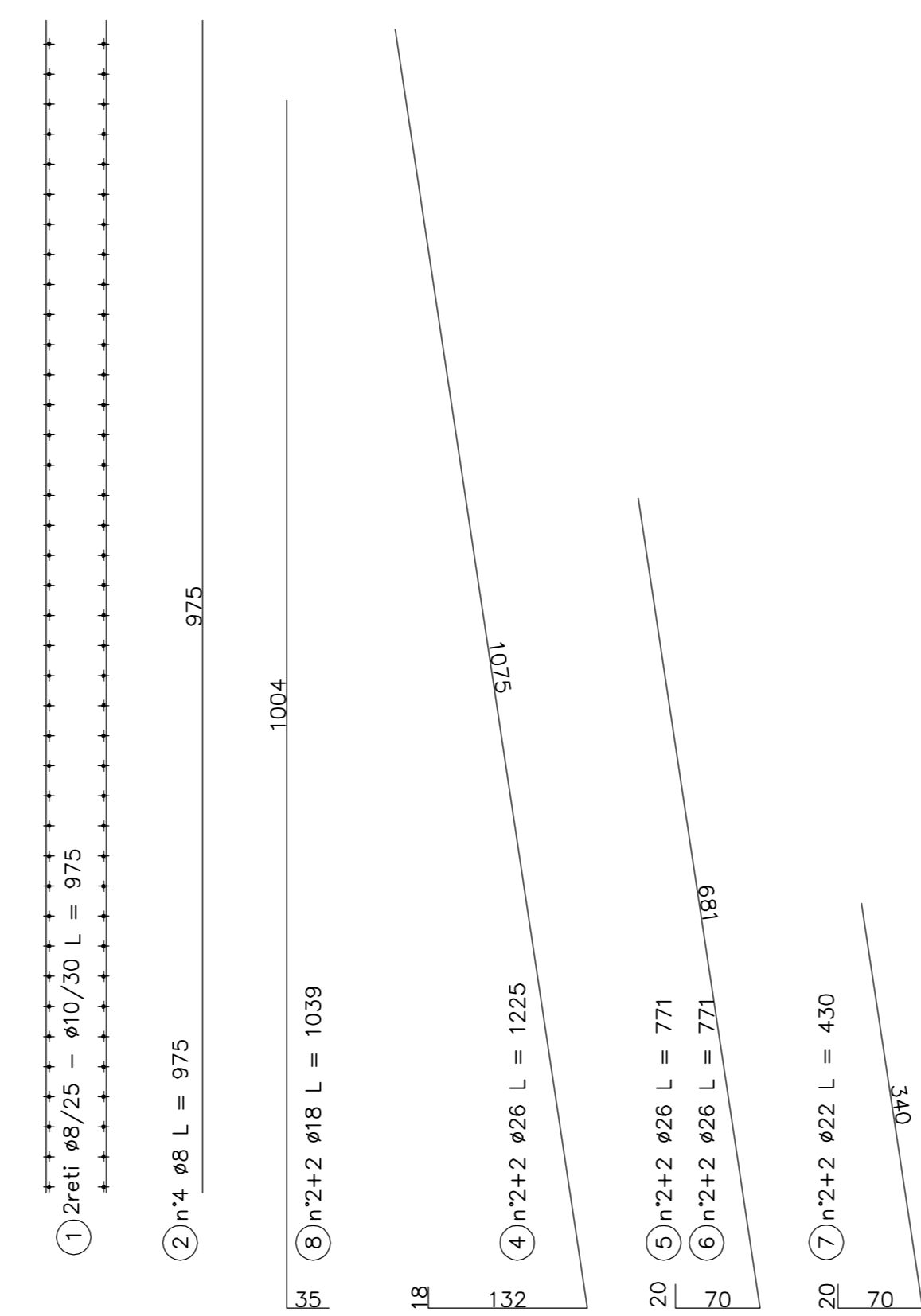
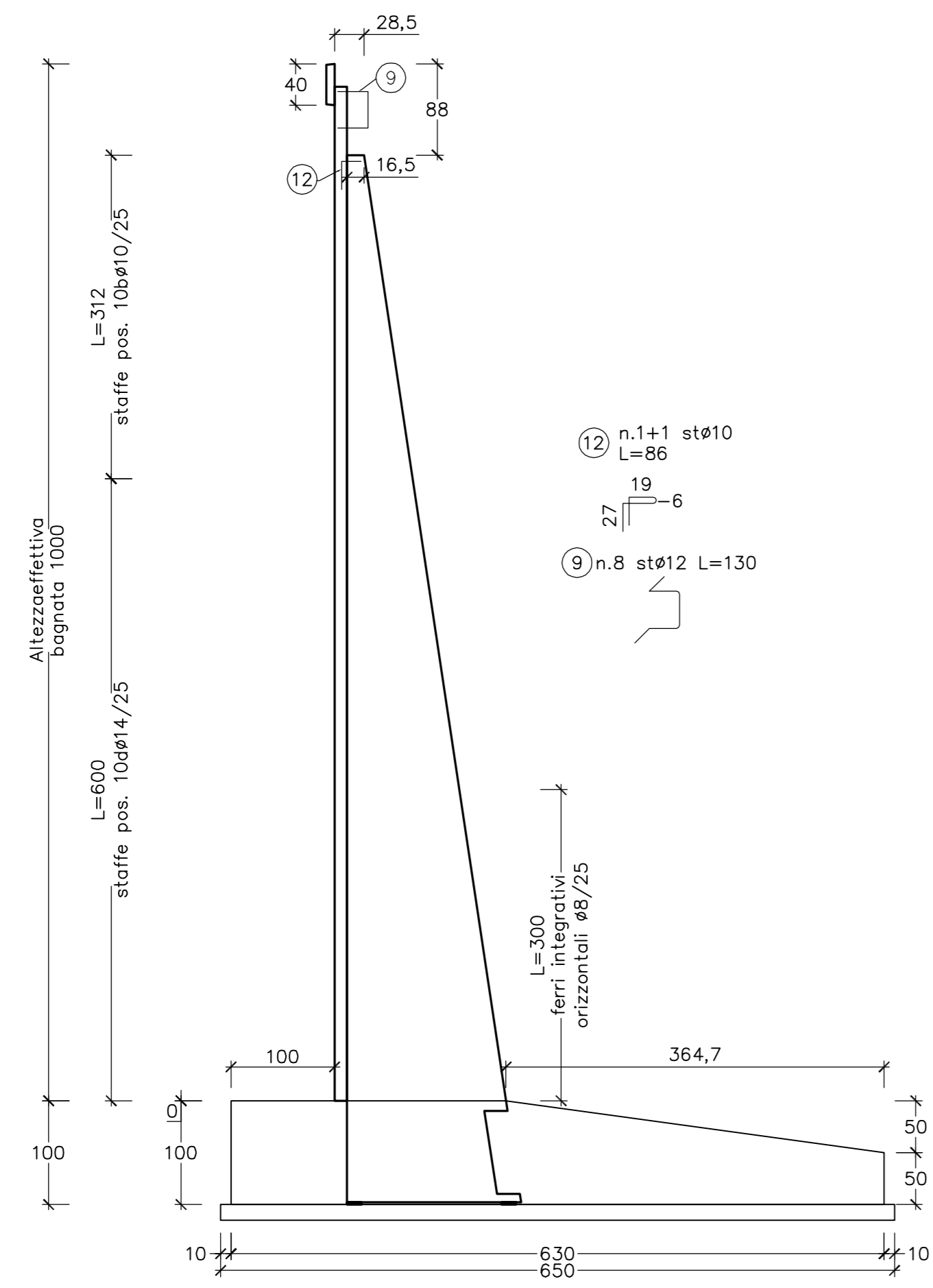
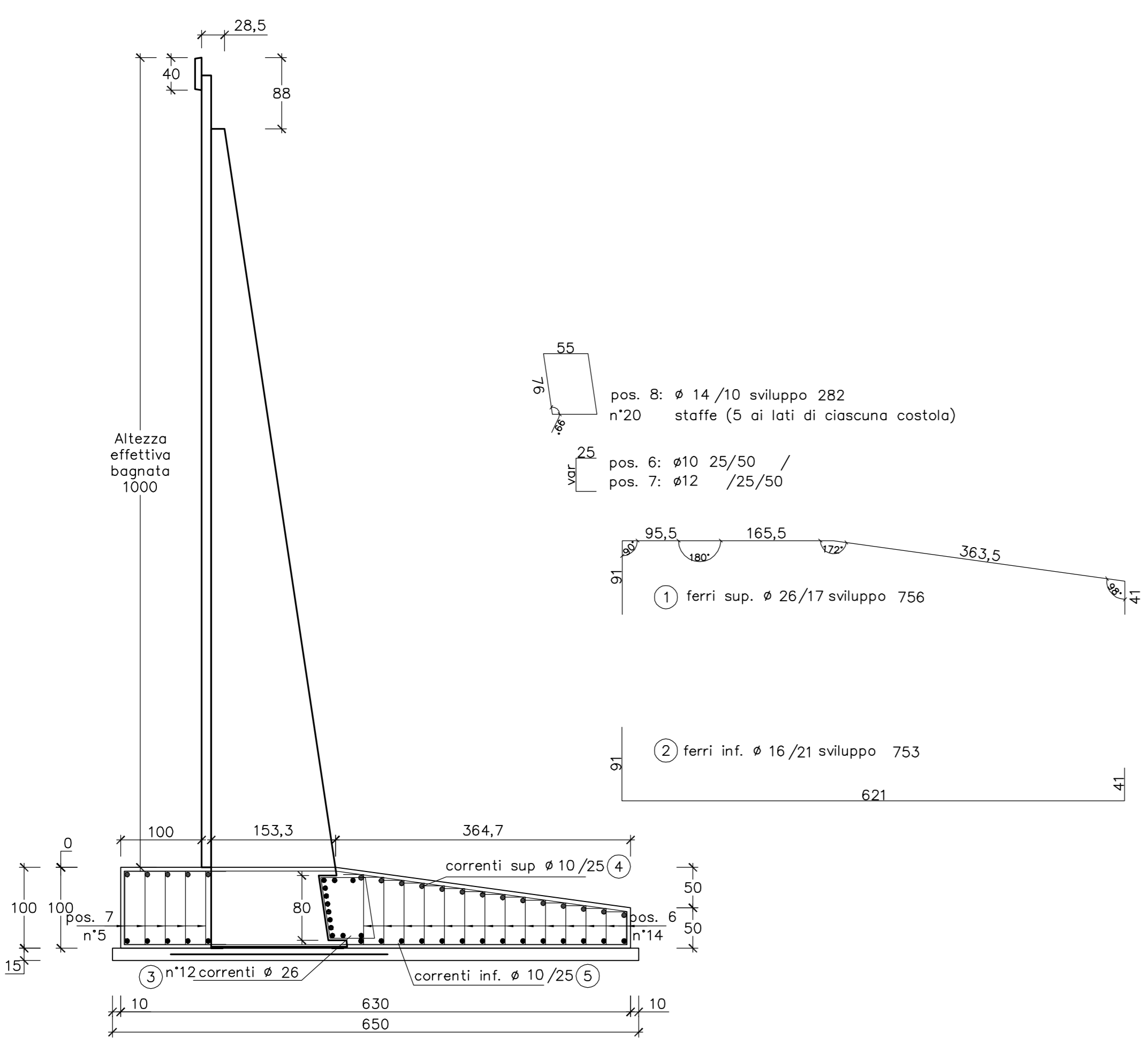


SEZIONE MURO PREFABBRICATO
TIPO : A10.0 951≤H≤1000



copriferro cm 3

SEZIONE MURO PREFABBRICATO
TIPO: A10.0 951≤H≤1000
Spessore costola: 30



copriferro cm 4,5

MURO TIPO: A10.0
FONDAZIONE RASTREMATA

FERRI DI ARMATURA (kg/ml)

Pos.	n°	diam.	sviluppo	passo	kg/ml
1	26	756	17	185.3	
2	16	75.3	21	56.6	
3	12	26	100	50.0	
4	19	10	100	11.7	
5	19	10	100	11.7	
6	28	10	25+var+2	25/50	20.0
7	10	12	25+var+2	25/50	12.5
8	8	14	282	10	27.2
TOTALE					375.0

CALCESTRUZZO (mc/ml)

Larghezza	Altezza	mc/ml
630	100	5.39

Detrazione costola

Altezza costola	B1	B2	Sp. costola	
98	153	168.0	30	-0.34

TOTALE CALCESTRUZZO: 5.05

CARPENTERIA (mq/ml)

Altezza lato valle	Altezza lato monte	mq/ml
100	50	1.50

PIANO DI APPOGGIO

FERRI DI ARMATURA (kg/ml) (rete ø5/20x20)

Larghezza rete	Peso (kg/mq)	kg/ml
268	1.59	4.26

CALCESTRUZZO (mc/ml)

Larghezza	Altezza	mc/ml
650	15	0.97

MATRICE DI REVISIONE

REV	DATA	DESCRIZIONE MODIFICA

N.B.: LA TAVOLA SOSTITUISCE QUELLA RELATIVA AL CODICE [E - - - - -] DEL PROGETTO ESECUTIVO

CONCESSIONI AUTOSTRADALI LOMBARDE
Autosstrada Pedemontana Lombardia

COLLEGAMENTO AUTOSTRADALE
DALMINE - COMO - VARESE - VALICO DEL GAGGIOLIO E OPERE AD ESSO CONNESSE
CODICE C.U.P. F118960027007

TRATTE B1, B2, C, D, TRVA13+14, GREENWAY
AS BUILT
TRATTA B1
OPERE D'ARTE MINORI - OPERE DI SOSTEGNO
ASSE PRINCIPALE
MURO 5 - Sezioni armatura - Tav. 3 di 17

IMPRESA RAGGRUPPAMENTO TEMPORANEO IMPRESE:
Mandatario: STRABAG A.G.
Mandante: GLF Grandi Lavori Fincosit S.p.A.
Mandante: Impresa costruzioni Giuseppe Maltauro Fincosit S.p.A.
Mandatario cooptato: STRABAG S.p.A.

CONCEDENTE: CONCESSIONI AUTOSTRADALI LOMBARDE

CONCESSIONARIO: Autosstrada Pedemontana Lombardia
Direttore Tecnico: Ing. Enrico Anni
Relatore Tecnico: Arch. Giovanni Canab

APPROVATO: Autosstrada Pedemontana Lombardia
Il Direttore dei Lavori: Ing. Francesco Domarato

ELABORAZIONE PROGETTUALE
PROGETTISTA: Coopprogetti Soc. Coop.
DIRETTORE TECNICO: Ing. Alessandro Placucci

RESPONSABILE DI PROGETTO ED INCARICATO DELL'INTEGRAZIONE FRA LE VARIE PRESTAZIONI: Ing. Alberto Cecchini

REDAZIONE: Ragnacci
VERIFICAZIONE: Panfil

INGEGNERI DELLA PROVINCIA DI SOSSONA A N° 1740
DOTTOR INGEGNERE ALESSANDRO PLACUCCI
SISTEMI CIVILI E AMBIENTALI SETTORE INFRASTRUTTURALE
Approvato: Placucci