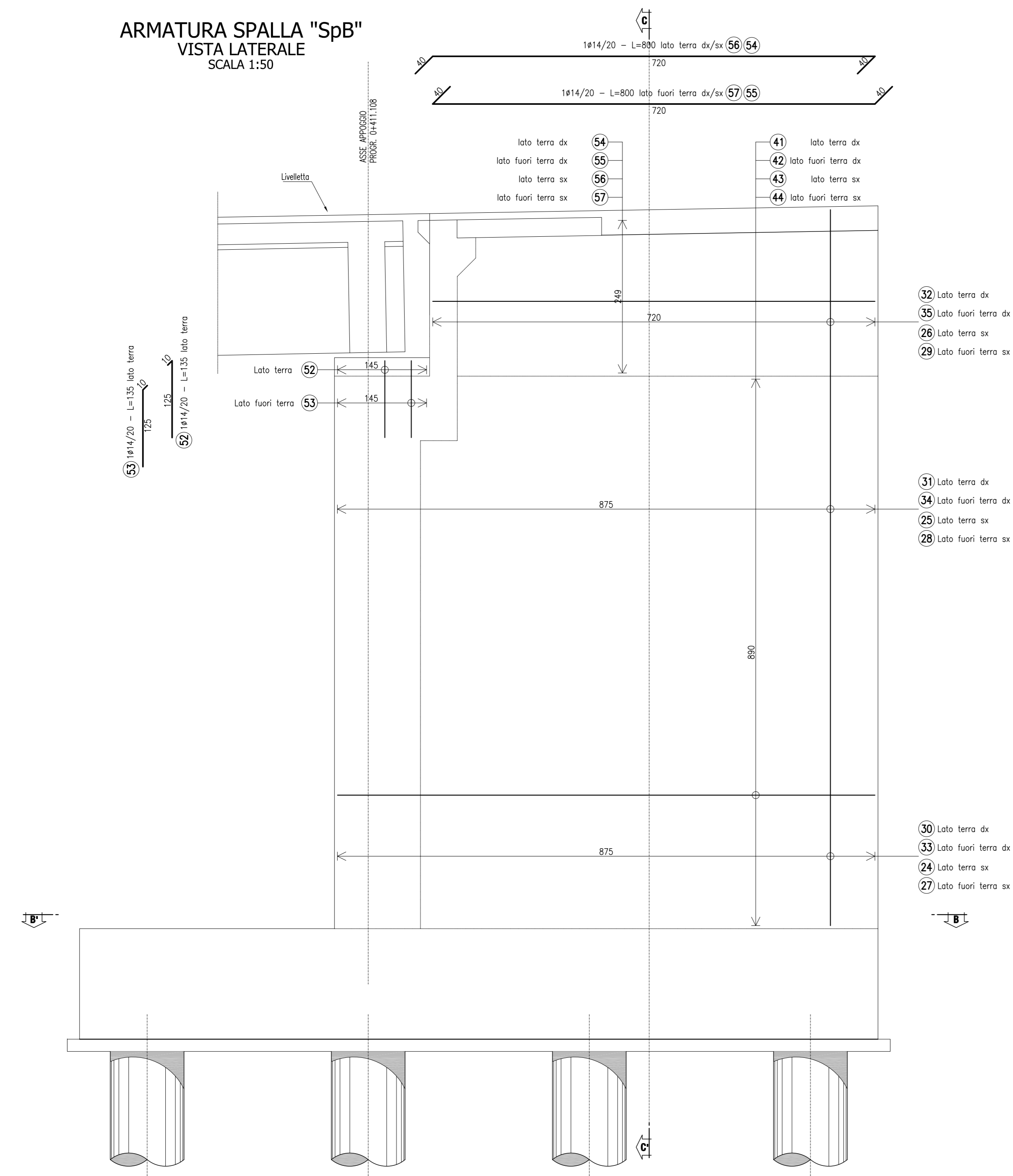
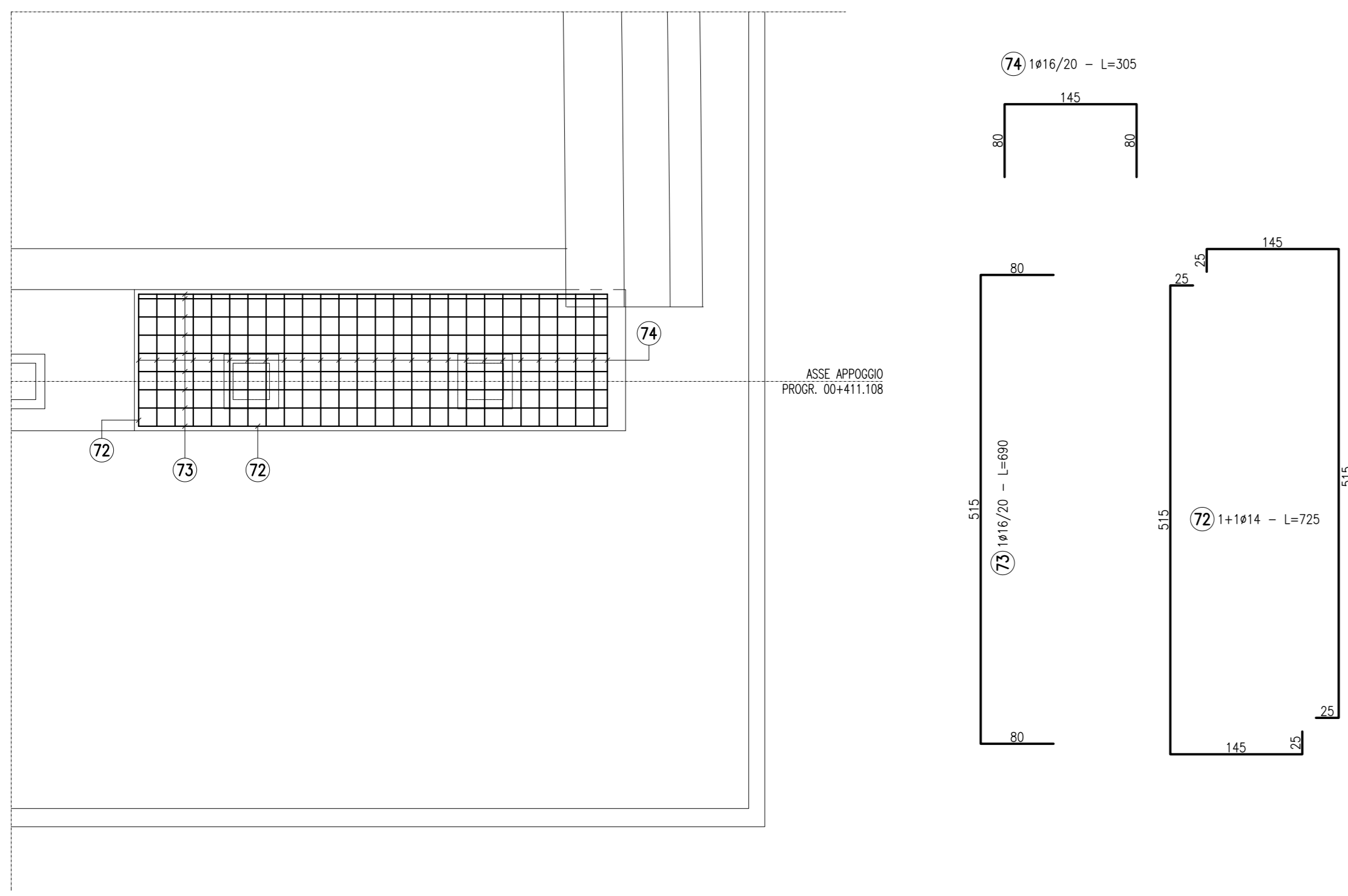
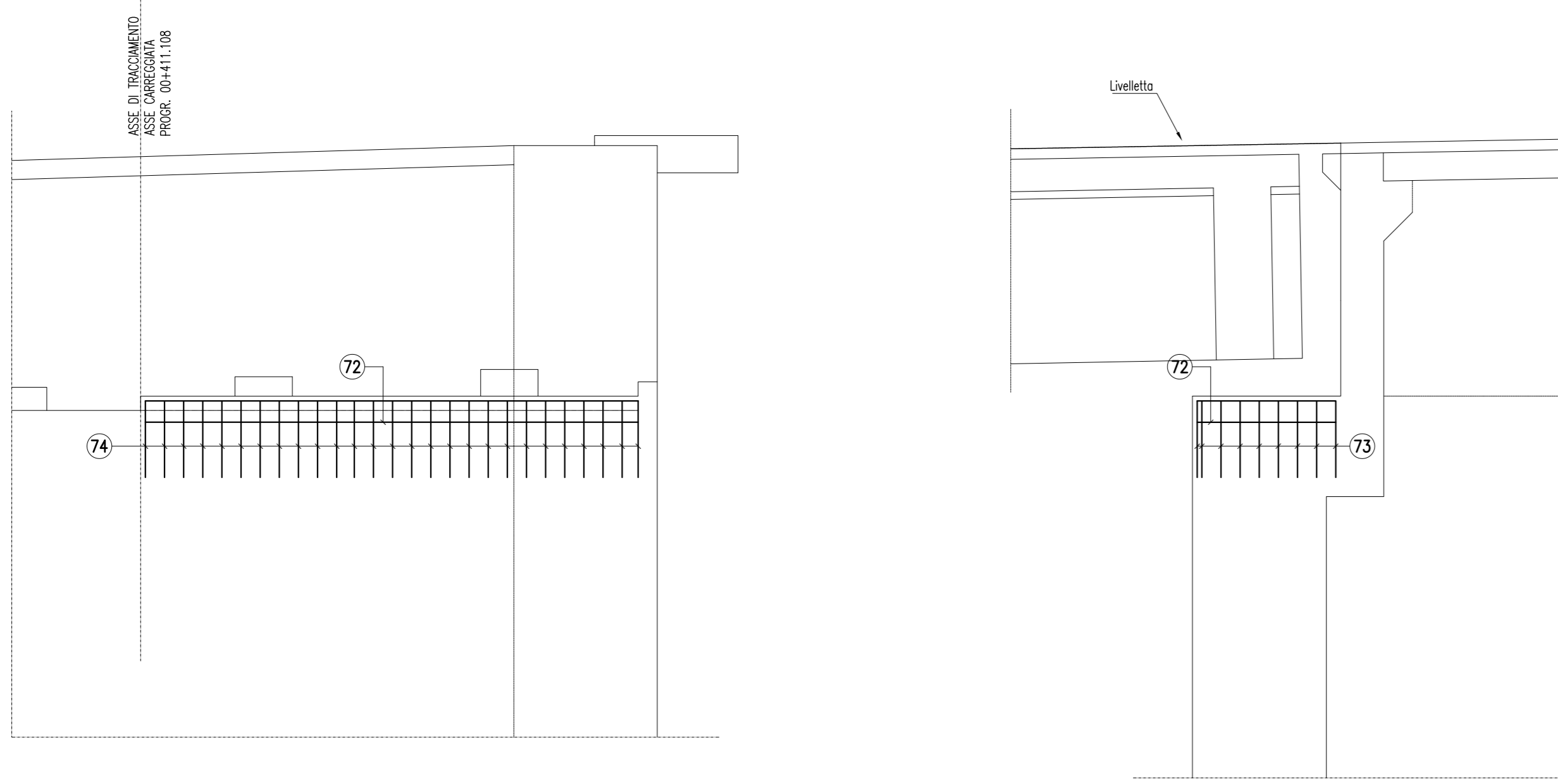


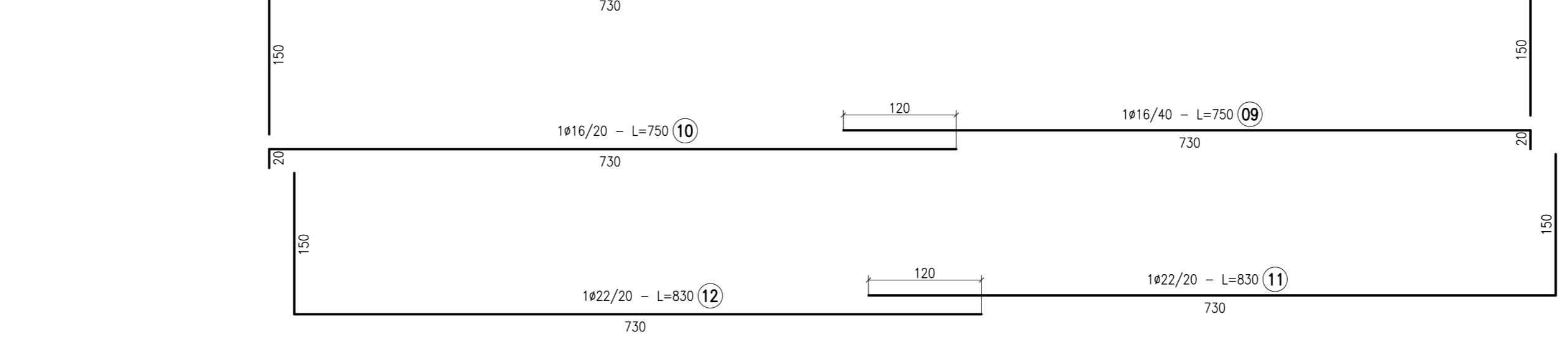
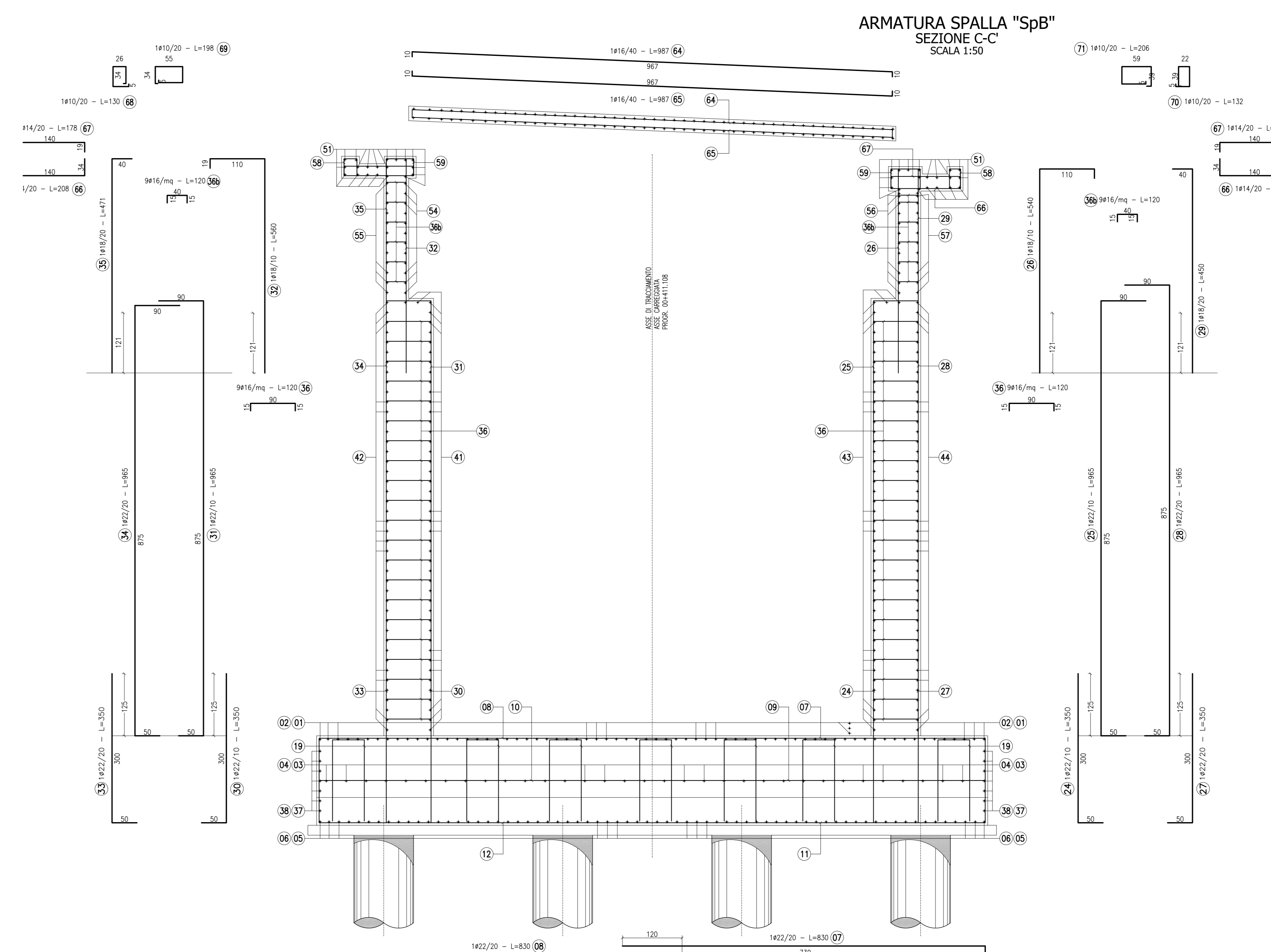
ARMATURA SPALLA "SpB"
VISTA LATERALE
SCALA 1:50



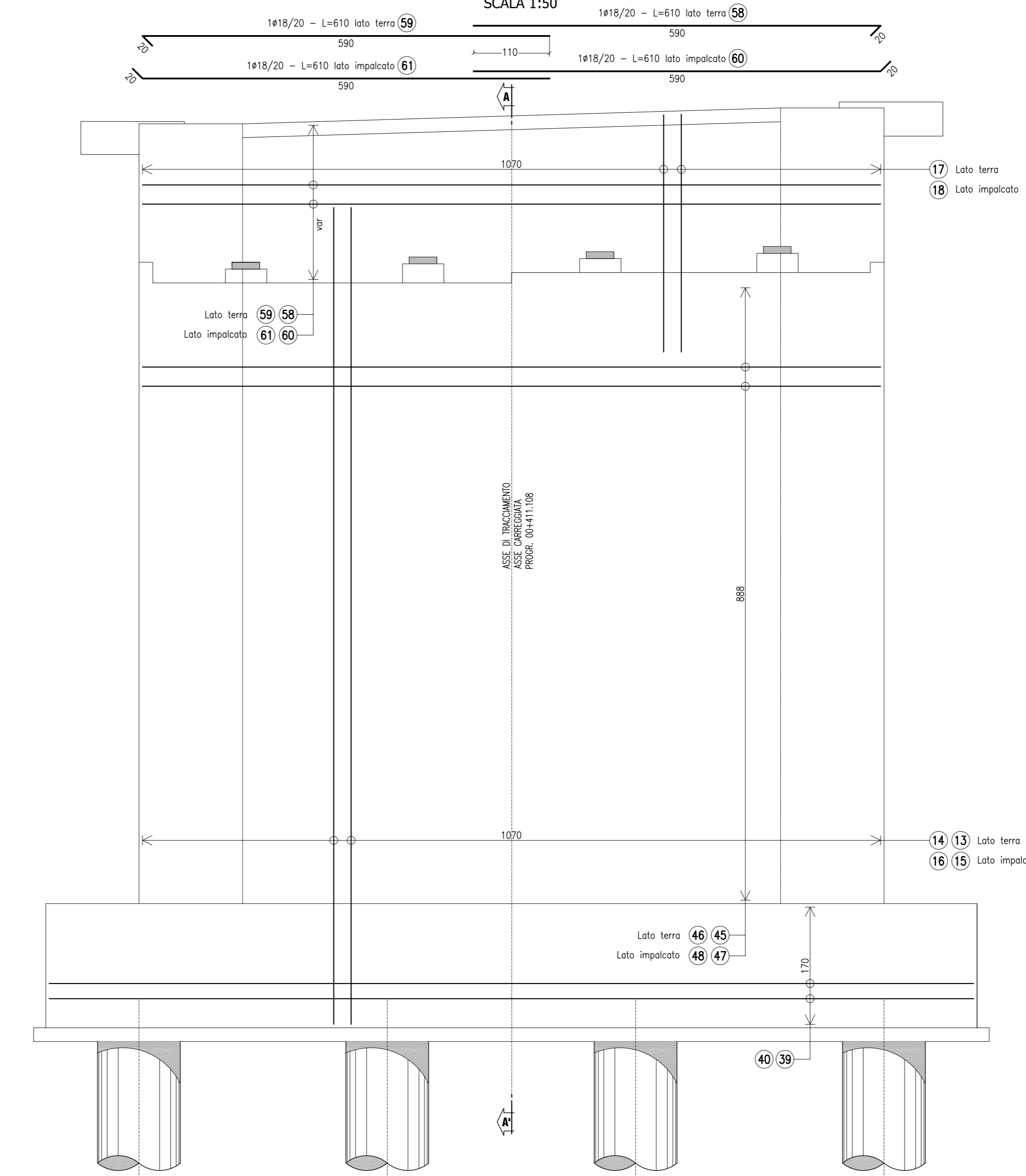
CARPENTERIA SPALLA "SpB"
ARMATURA SOTTO BAGGIOLO
SCALA 1:50



ARMATURA SPALLA "SpB"
SEZIONE C-C'
SCALA 1:50



ARMATURA SPALLA "SpB"
SEZIONE D-D'
SCALA 1:50



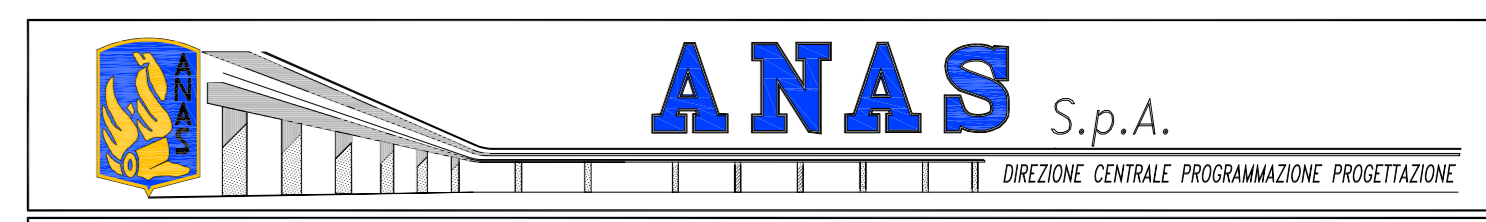
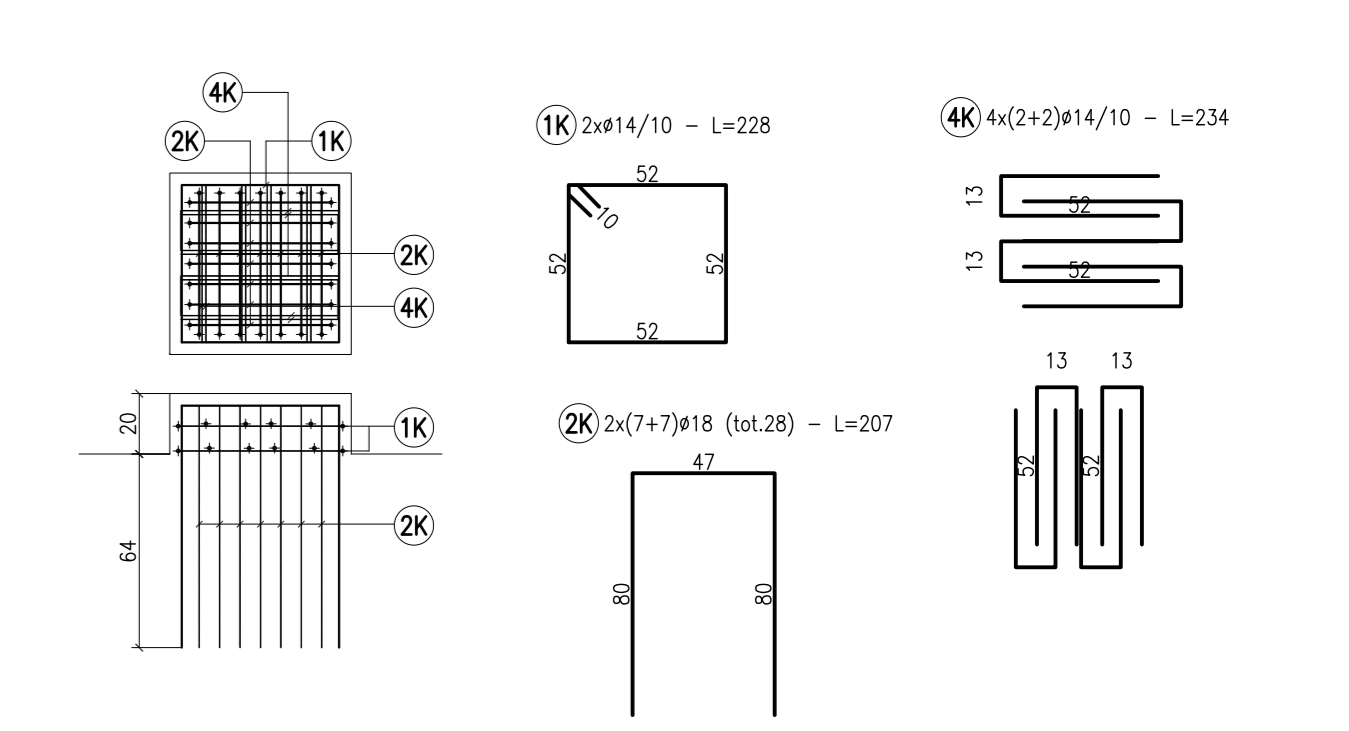
CONGLOMERATO CEMENTIZIO ORDINARIO				
Elemento Strutturale	Capiferno minimo (cm)	Classi di resistenza (MPa)	Classi di esposizione	Classi di consistenza
CLS DI PULIZIA E LIVELLAMENTO	-	C12/15	-	-
PALI	5.0	C35/45	XD3	S3 - S4
ZATTERE DI PILE E SPALLE	3.5	C32/40	XD3	S3 - S4
ELEVAZIONE SPALLE	3.5	C25/30	XF2	S3 - S4
ELEVAZIONE PILE E PULVINI	3.5	C25/30	XF2	S3 - S4
BAGGIOLI	3.0	C25/30	XF2	S4
SOLETTA E TRASVERSI IMPALCATO	3.0	C32/40	XC4	S4
CORDOLI E MARCIAPIEDI	3.0	C32/40	XF2	S4
COPPELLE PREFABBRICATE	3.0	C32/40	XD2	S4

CONGLOMERATO CEMENTIZIO PER TRAVI PREFABBRICATE IN C.A.P.					
Trave C.A.P.	Capiferno minimo (cm)	Classi di resistenza (MPa)	Rckj (MPa)	Classi di esposizione	Classi di consistenza
TRAVE C.A.P.	3.0	C45/55	45.0	XD2	S4

ARMATURE PER C.A.
ACCIAIO AD ADERENZA MIGLIORATA CONTROLLATO IN STABILIMENTO AVENTE LE SEGUENTI CARATTERISTICHE:
- B450C
- $\sigma_{yk} \leq 1.35$
- (σ_y/σ_s) medio ≥ 1.13
fy = Singolo valore tensione di snervamento
fyk = Valore caratteristico di riferimento
ft = Singolo valore tensione di rottura

ACCIAIO ARMONICO PER C.A.P.
ACCIAIO TREFOLI DI PRECOMPRESIONE 6/10" STANDARD:
- f_{yk} = 1860 MPa (Tensione caratteristica di rottura)
- f_{yk} = 1670 MPa (Tensione caratteristica all'1% di deform. tot.)
- A_k = 139 mmq (Area sezione nominale trefolo)

ARMATURA BAGGIOLO
SCALA 1:25



PA 12/09
CORRIDOIO PLURIMODALE TIRRENICO - NORD EUROPA
ITINERARIO AGRIGENTO - CALTANISSETTA - A19
S.S. N° 640 "DI PORTO EMPEDOCLE"
AMMODERNAMENTO E ADEGUAMENTO ALLA CAT. B DEL D.M. 5.11.2001
Dal km 44+000 allo svincolo con l'A19

PROGETTO ESECUTIVO



SVINCOLI
SVINCOLO S.S. 626
CAVALCAVIA 5.1
Armatura Spalla B - TAV2/2

Codice Unico Progetto (CUP): F91B0900070001
Codice Elaborato: **PA12_09 - E** 1 | 2 | 8 | C | V | 2 | 0 | 3 | C | V | 1 | 1 | B | B | B | 0 | 2 | 2 | A

REV.	DATA	DESCRIZIONE	REDATTO	VERIFICATO	APPROVATO	AUTORIZZATO
A	Aprile 2011	EMMISSIONE	T. FASOLO	F. NEGRELLI	M. LITI	P. PAGLINI

<p>Il Progettista: ORONIO DEGLI INGEGNERI FIRENZE N° 4353</p>	<p>Il Consulente Specialista: STI ITALIA S.p.A. DIREZIONE TECNICA Ing. Giulio Cesare Pratesi Provvisoria di Roma n. 2089</p>	<p>Il Geologo: DIREZIONE GENERALE DEI GEOMETRI Dott. Geom. D'ANGELO MAURIZIO N° 19027</p>	<p>Il Coordinatore per la sicurezza in fase di progetto: DIREZIONE REGIONALE DEI GEOMETRI Dott. Geom. MAURIZIO MAURIZIO N° 14653</p>	<p>Il Direttore dei lavori: ORONIO DEGLI INGEGNERI FIRENZE N° 14447</p>
--	---	--	---	--