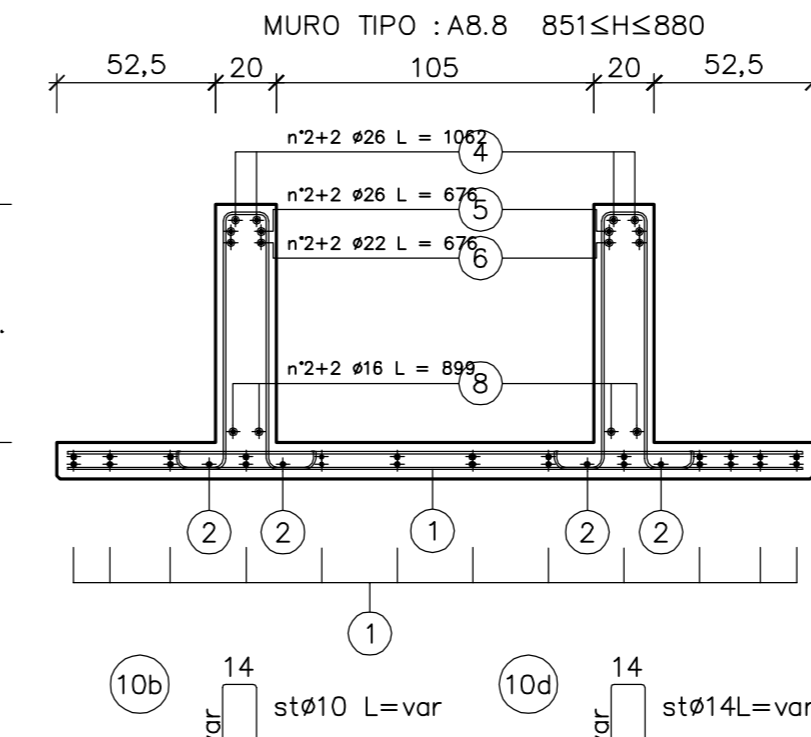
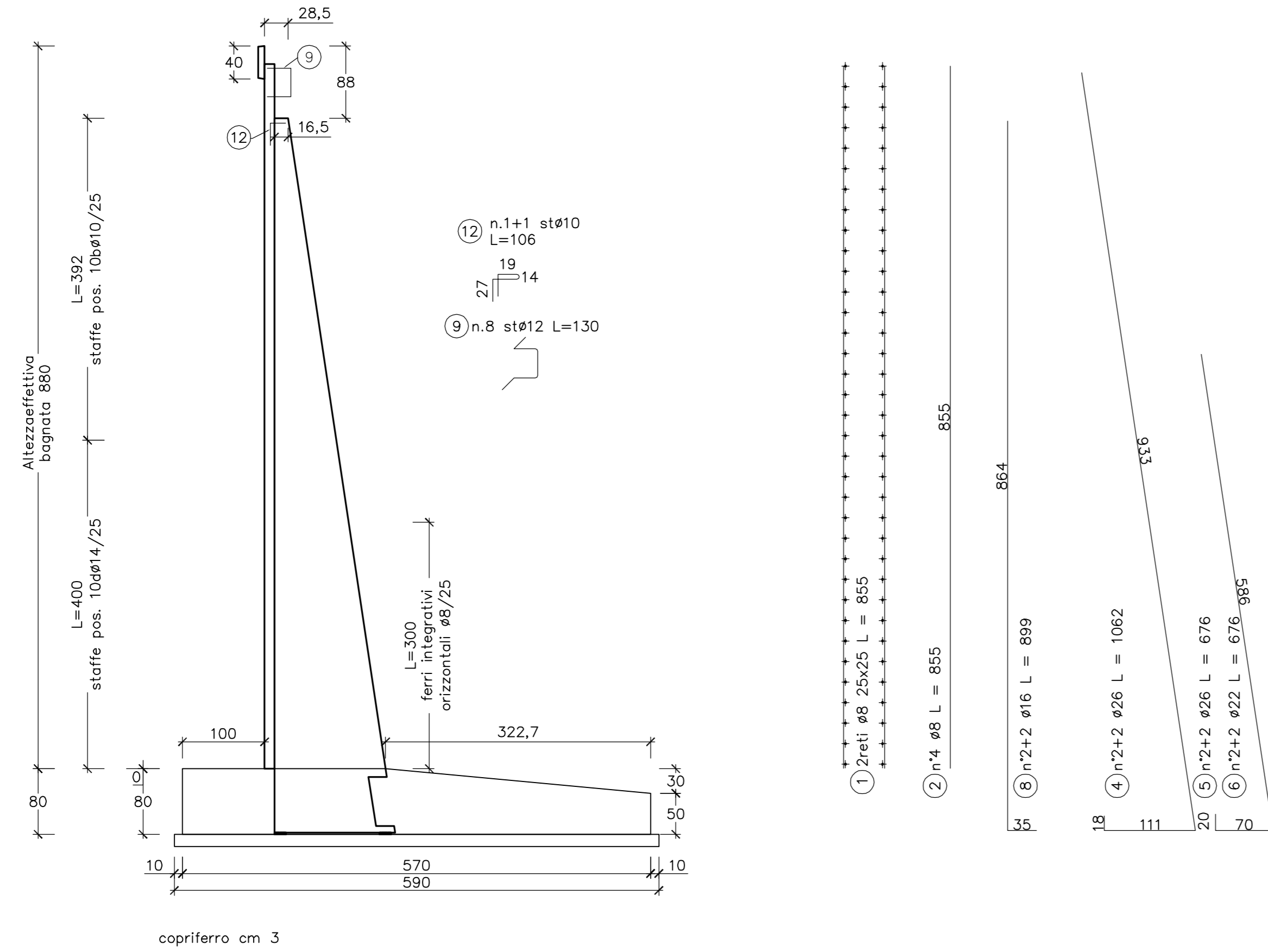
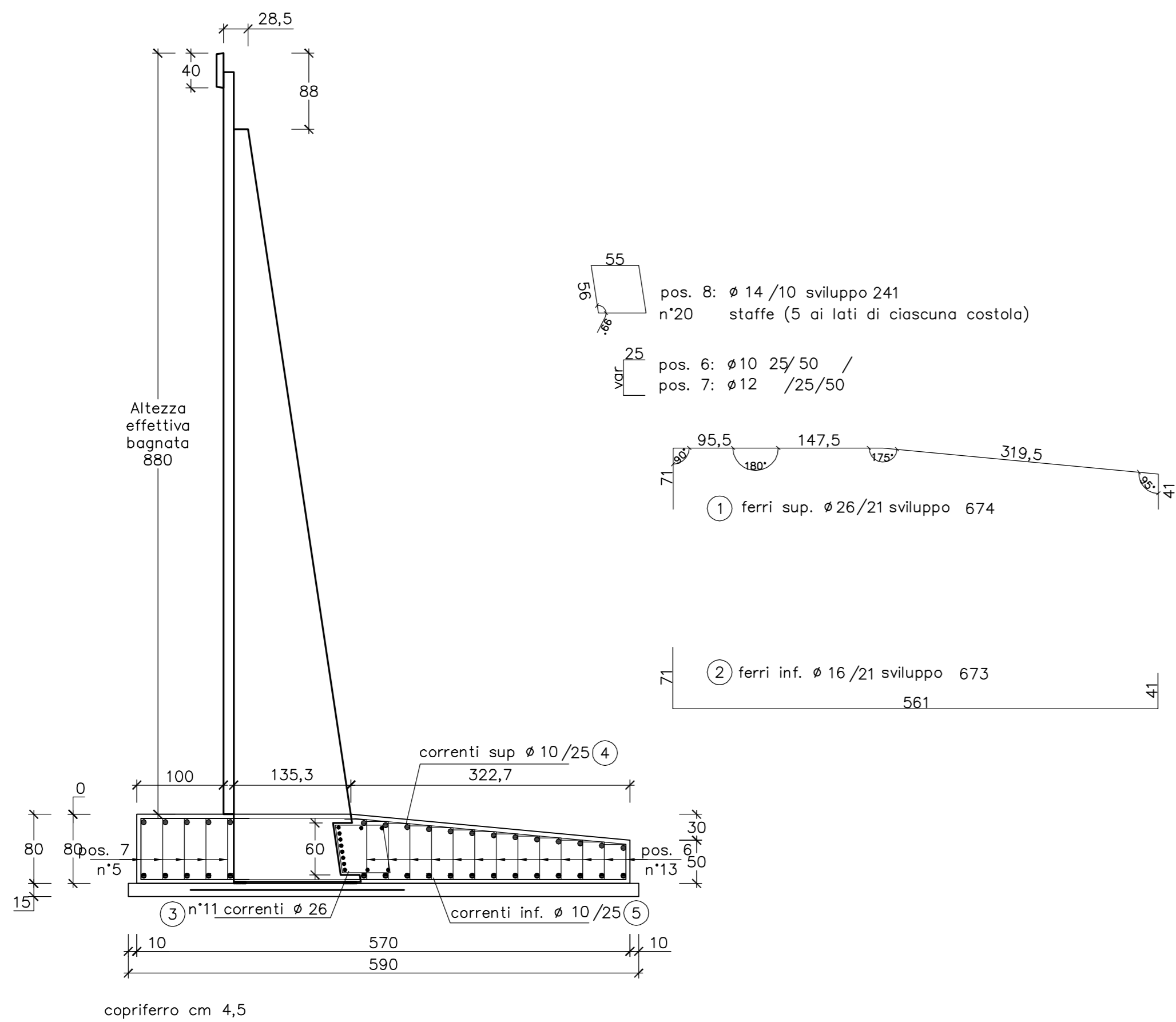


SEZIONE MURO PREFABBRICATO
TIPO : A8.8 851≤H≤880



SEZIONE MURO PREFABBRICATO
TIPO: A8.8 851≤H≤880
Spessore costola: 20



MURO TIPO: A8.8
FONDAZIONE RASTREMATA

FERRI DI ARMATURA (kg/ml)					
Pos.	n°	diam.	sviluppo	passo	kg/ml
1	26	674	21	133.7	
2	16	673	21	50.6	
3	11	26	100		45.8
4	18	10	100		11.1
5	18	10	100		11.1
6	26	10	25+var+2 5	25/50	17.0
7	10	12	25+var+2 5	25/50	10.7
8	8	14	241	10	23.3
TOTALE					303.3

CALCESTRUZZO (mc/ml)				
Larghezza	Altezza	mc/ml		
570	80	4.08		
Detrazione costola				
Altezza costola	B1	B2	Sp. costola	
78	135	147.0	20	-0.16
TOTALE CALCESTRUZZO			3.92	

CARPENTERIA (mq/ml)		
Altezza lato valle	Altezza lato monte	mq/ml
80	50	1.30

PIANO DI APPOGGIO		
FERRI DI ARMATURA (kg/ml) (rete #5/20x20)		
Larghezza rete	Peso (kg/mq)	kg/ml
247	1.59	3.93

CALCESTRUZZO (mc/ml)		
Larghezza	Altezza	mc/ml
590	15	0.88

MATRICE DI REVISIONE

REV	DATA	DESCRIZIONE MODIFICA
-	-	-
-	-	-
-	-	-
-	-	-
-	-	-
-	-	-
-	-	-
-	-	-

N.B.: LA TAVOLA SOSTITUISCE QUELLA RELATIVA AL CODICE [E - - - - -] DEL PROGETTO ESECUTIVO

CONCESSIONARI AUTOSTRADALI LOMBARDE
Autosstrada Pedemontana Lombarda

COLLEGAMENTO AUTOSTRADALE
DALMINE - COMO - VARESE - VALICO DEL GAGGIOLIO E OPERE AD ESSO CONNESSE
CODICE C.U.P. F1189600276007

TRATTE B1, B2, C, D, TRVA13+14, GREENWAY

AS BUILT

TRATTA B1
OPERE D'ARTE MINORI - OPERE DI SOSTEGNO
ASSE PRINCIPALE
MURO 5 - Sezioni armatura - Tav. 6 di 17

IDENTIFICAZIONE ELABORATO
CODICE PROGETTO: F00107B

IMPRESA
RAGGRUPPAMENTO TEMPORANEO IMPRESE:
Mandatario: STRABAG A.G.
Mandante: GLF Grandi Lavori Fincosit S.p.A.
Mandante: Impresa costruzioni Giuseppe Maltauro S.p.A.
Mandante cooptata: STRABAG S.p.A.

CONCEDENTE
CONCESSIONARI AUTOSTRADALI LOMBARDE

ELABORAZIONE PROGETTUALE
PROGETTISTA: Coopprogetti Soc. Coop.
DIRETTORE TECNICO: Ing. Alessandro Placucci

APPROVATO
Il Direttore dei Lavori: Ing. Francesco Domarato

Redatto: Ragnacci Verificato: Panfil

STRABAG MALTAURO STRABAG

CONTRATTO N° 15156

INGEGNERI DELLA PROVINCIA DI SOMBRIANO
Sottosegretario: Scatone A.
N° 1740
DOTTOR INGEGNERE
ALESSANDRO PLACUCCI
SISTEMI CIVILI E AMBIENTALI
SISTEMI INDUSTRIALI
Approvato: Placucci