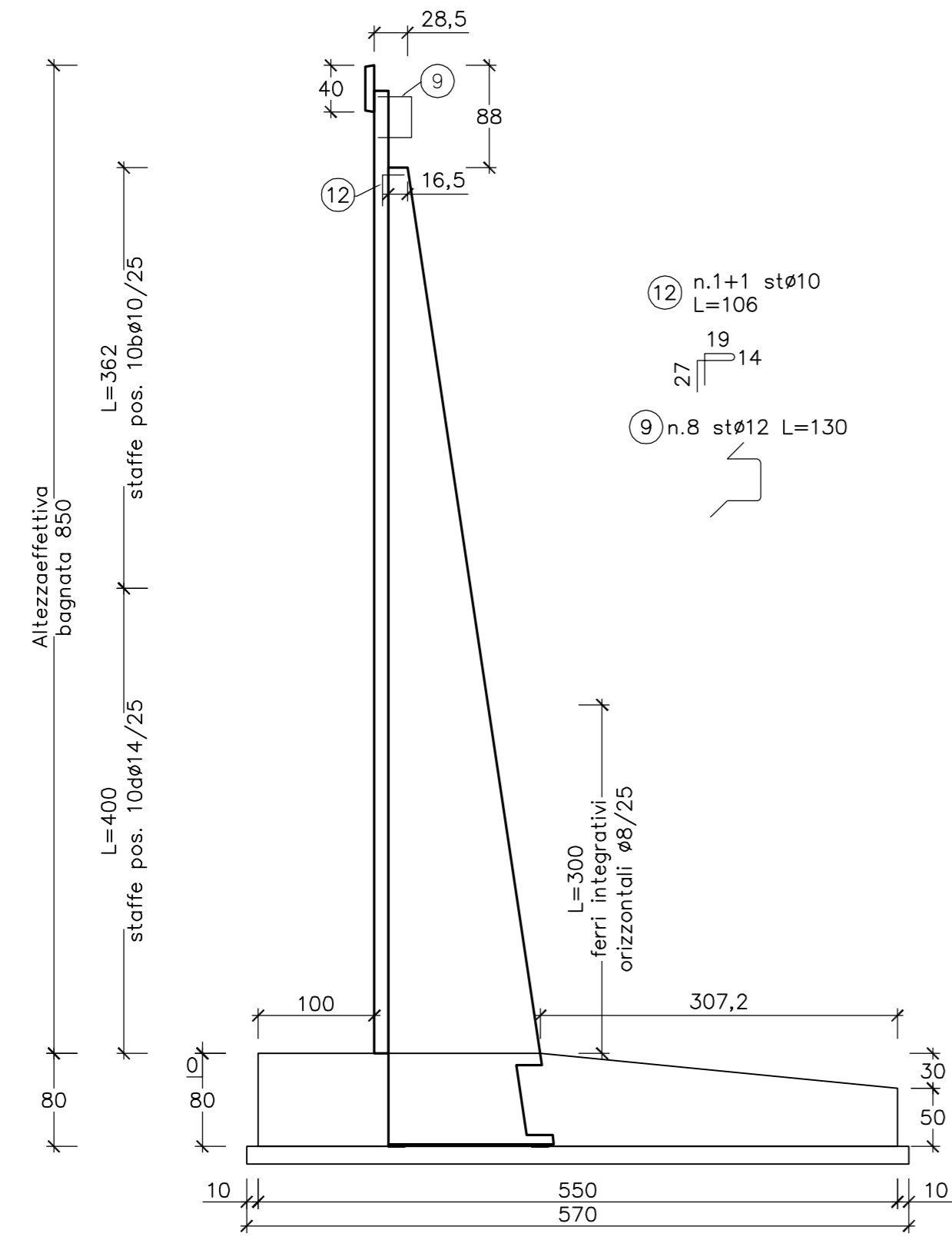
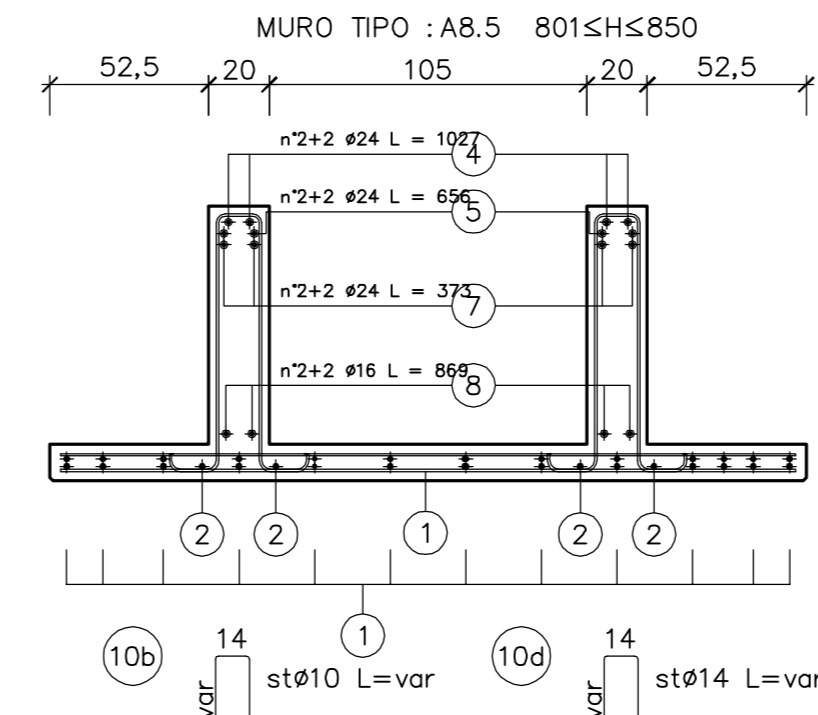
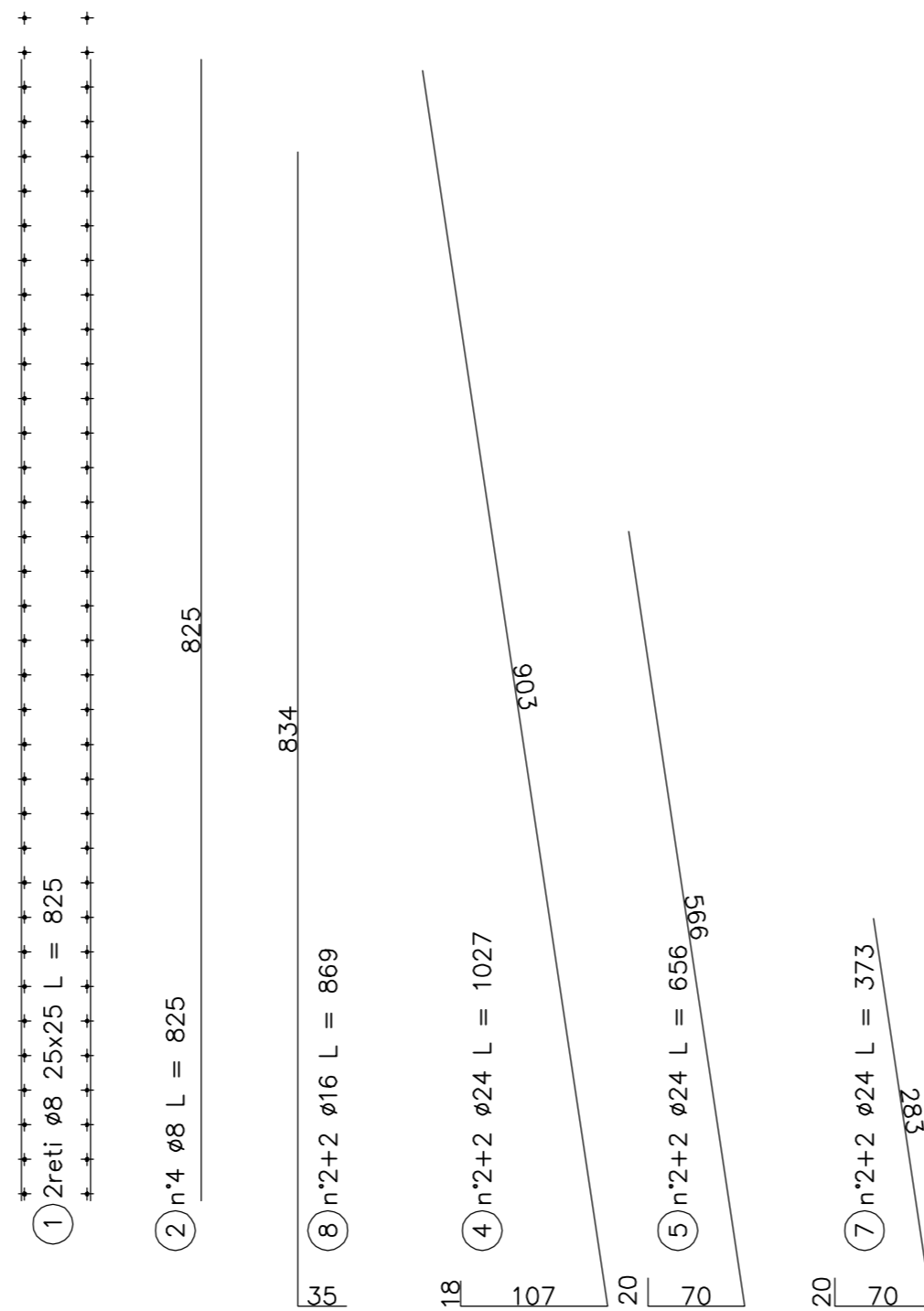


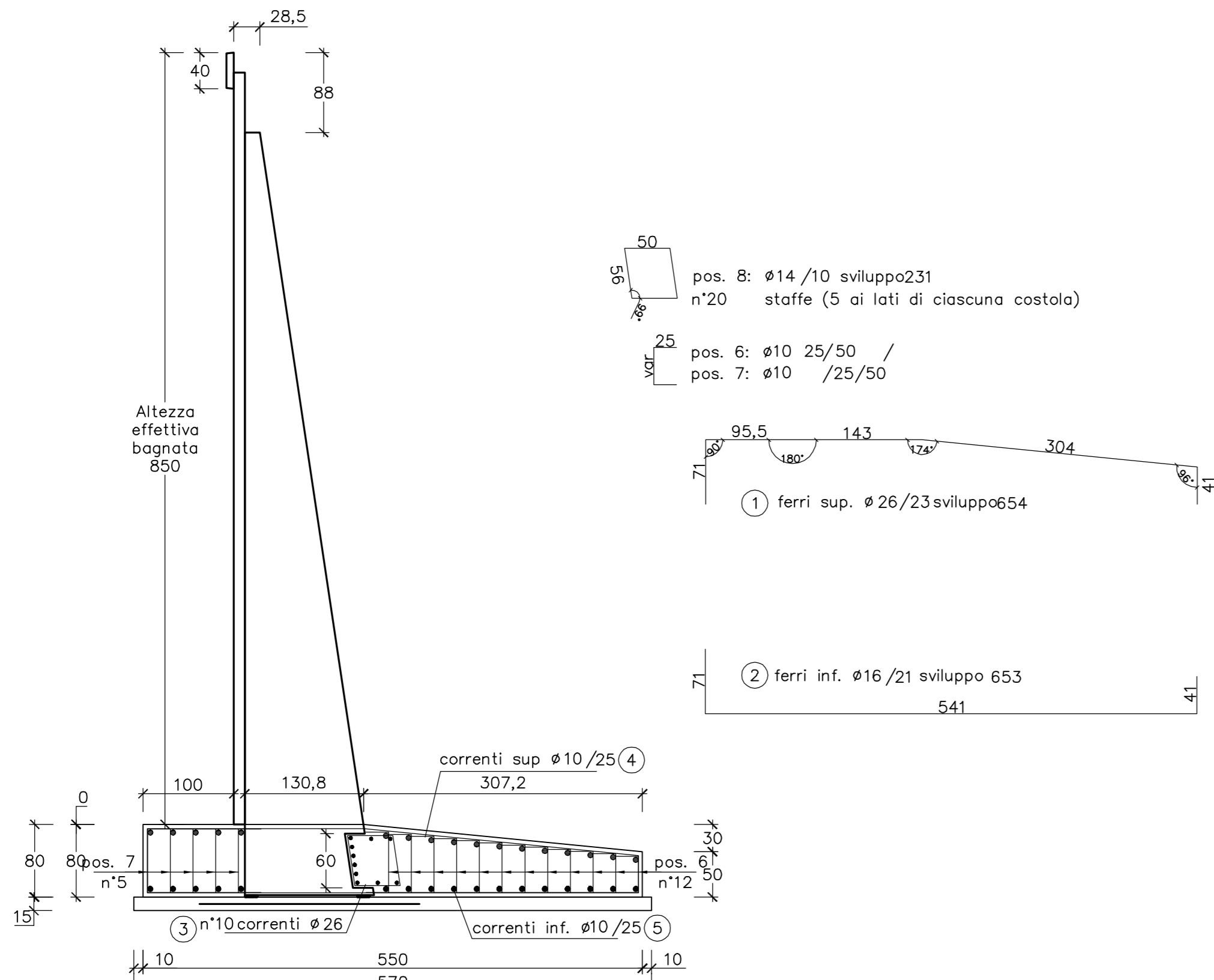
SEZIONE MURO PREFABBRICATO
TIPO : A8.5 801≤H≤850



copriferro cm 3



SEZIONE MURO PREFABBRICATO
TIPO: A8.5 801≤H≤850
Spessore costola: 20



copriferro cm 4,5

MURO TIPO: A8.5
FONDAZIONE RASTREMATA

FERRI DI ARMATURA (kg/m)					
Pos.	n°	diam.	sviluppo	passo	kg/ml
1	26	654	23		118.5
2	16	653	21		49.1
3	10	26	100		41.7
4	17	10	100		10.5
5	17	10	100		10.5
6	24	10	25+var+2	25/50	15.7
7	10	10	25+var+2	25/50	7.5
8	8	14	231	10	22.3
TOTALE					275.6

CALCESTRUZZO (mc/ml)				
Larghezza	Altezza	mc/ml		
550	80	3.94		
Detrazione costola				
Altezza costola	B1	B2	Sp. costola	
78	131	142.5	20	-0.15
TOTALE CALCESTRUZZO			3.79	

CARPENTERIA (mq/ml)		
Altezza lato valle	Altezza lato monte	mq/ml
80	50	1.30

PIANO DI APPOGGIO		
FERRI DI ARMATURA (kg/ml) (rete Ø5/20x20)		
Larghezza rete	Peso (kg/mq)	kg/ml
243	1.59	3.86

CALCESTRUZZO (mc/ml)		
Larghezza	Altezza	mc/ml
570	15	0.85

MATRICE DI REVISIONE

REV	DATA	DESCRIZIONE MODIFICA

N.B.: LA TAVOLA SOSTITUISCE QUELLA RELATIVA AL CODICE [E - - - - -] DEL PROGETTO ESECUTIVO

CONCESSIONARI AUTOSTRADALI LOMBARDE
Autosstrada Pedemontana Lombarda

COLLEGAMENTO AUTOSTRADALE DALMINE - COMO - VARESE - VALICO DEL GAGGIOLIO E OPERE AD ESSO CONNESSE
CODICE C.U.P. F1189600276007

TRATTE B1, B2, C, D, TRVA13+14, GREENWAY

AS BUILT

TRATTA B1
OPERE D'ARTE MINORI - OPERE DI SOSTEGNO
ASSE PRINCIPALE
MURO 5 - Sezioni armatura - Tav. 7 di 17

IDENTIFICAZIONE ELABORATO
CODICE PROGETTO: F00107B

IMPRESA
RAGGRUPPAMENTO TEMPORANEO IMPRESE:

Mandatario	Mandante	Mandante	Mandante cooptata
STRABAG A.G.	GLF Grandi Lavori Fincosit S.p.A.	Impresa costruzioni Giuseppe Maltauro S.p.A.	STRABAG S.p.A.

CONCEDENTE
CONCESSIONARI AUTOSTRADALI LOMBARDE

CONCESSIONARIO
Autosstrada Pedemontana Lombarda

APPROVATO
Autosstrada Pedemontana Lombarda

ELABORAZIONE PROGETTUALE
PROGETTISTA:
Cooproggetti Soc. Coop.
DIRETTORE TECNICO:
Ing. Alessandro Placucci

RESPONSABILE DI PROGETTO ED INCARICATO DELL'INTEGRAZIONE FRA LE VARIE PRESTAZIONI:
Ing. Alberto Cecchini

REDAZIONE
Redatto: Ragnacci

VERIFICA
Verificato: Panfil

STABAG **STRABAG**

ALBERTO CECCHINI
INGEGNERE
N° 15156
AUTOSTRADA

ALESSANDRO PLACUCCI
INGEGNERE
N° 1740
AUTOSTRADA