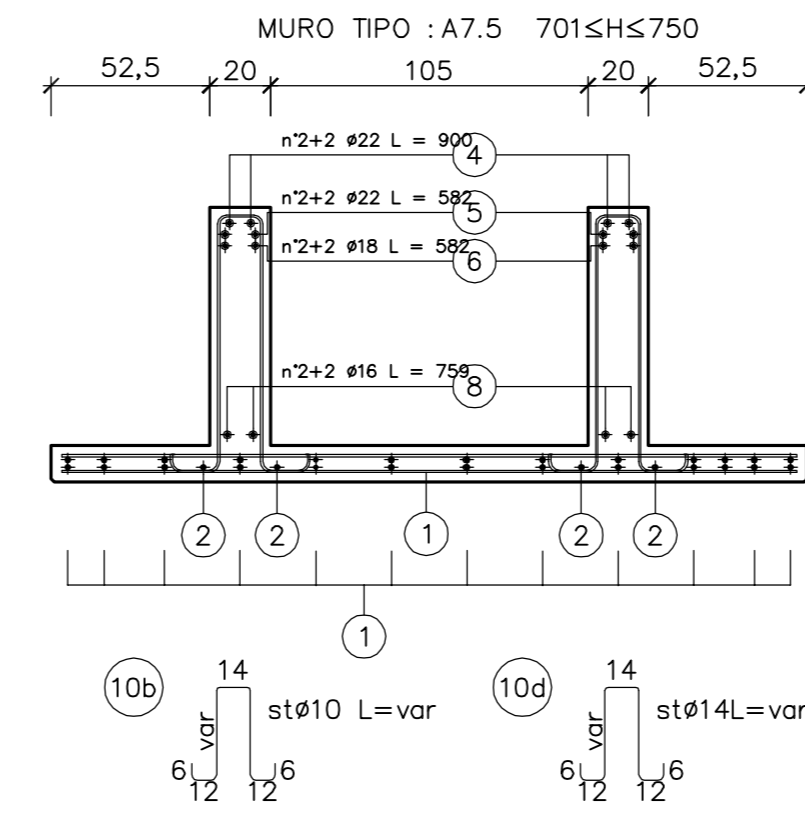
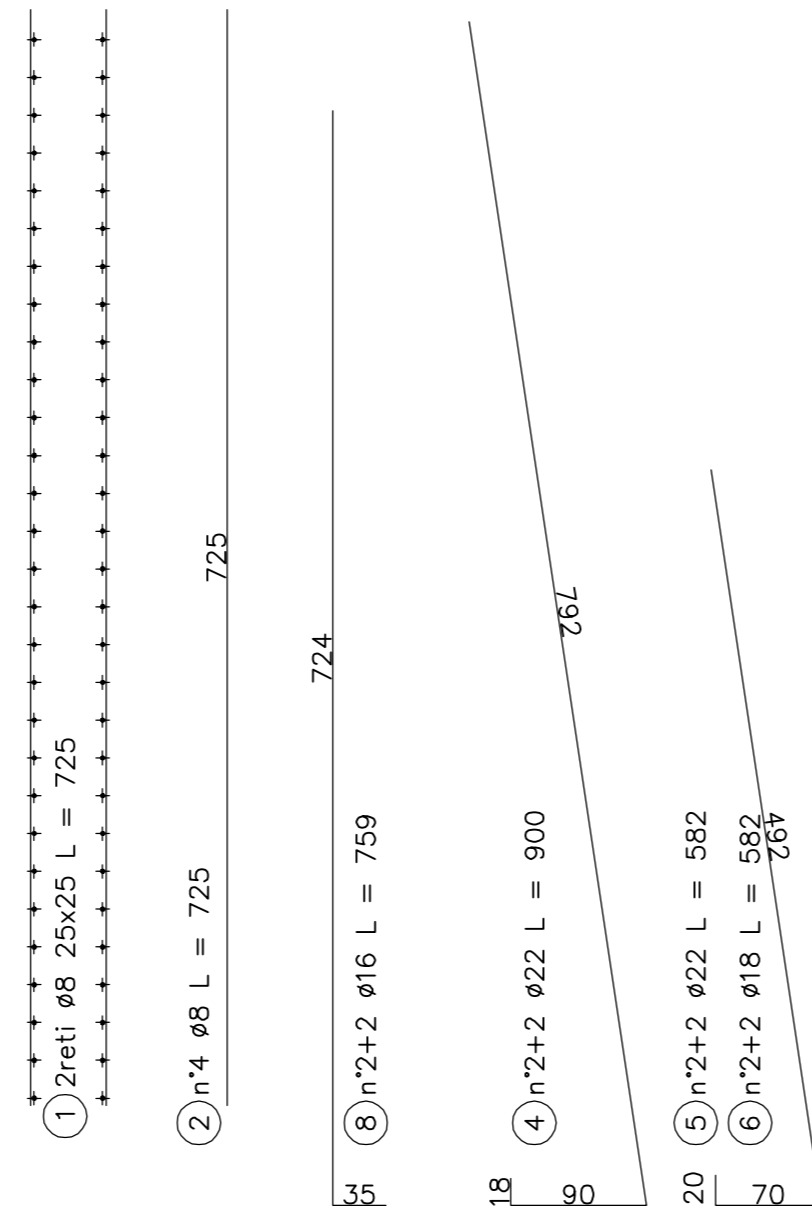
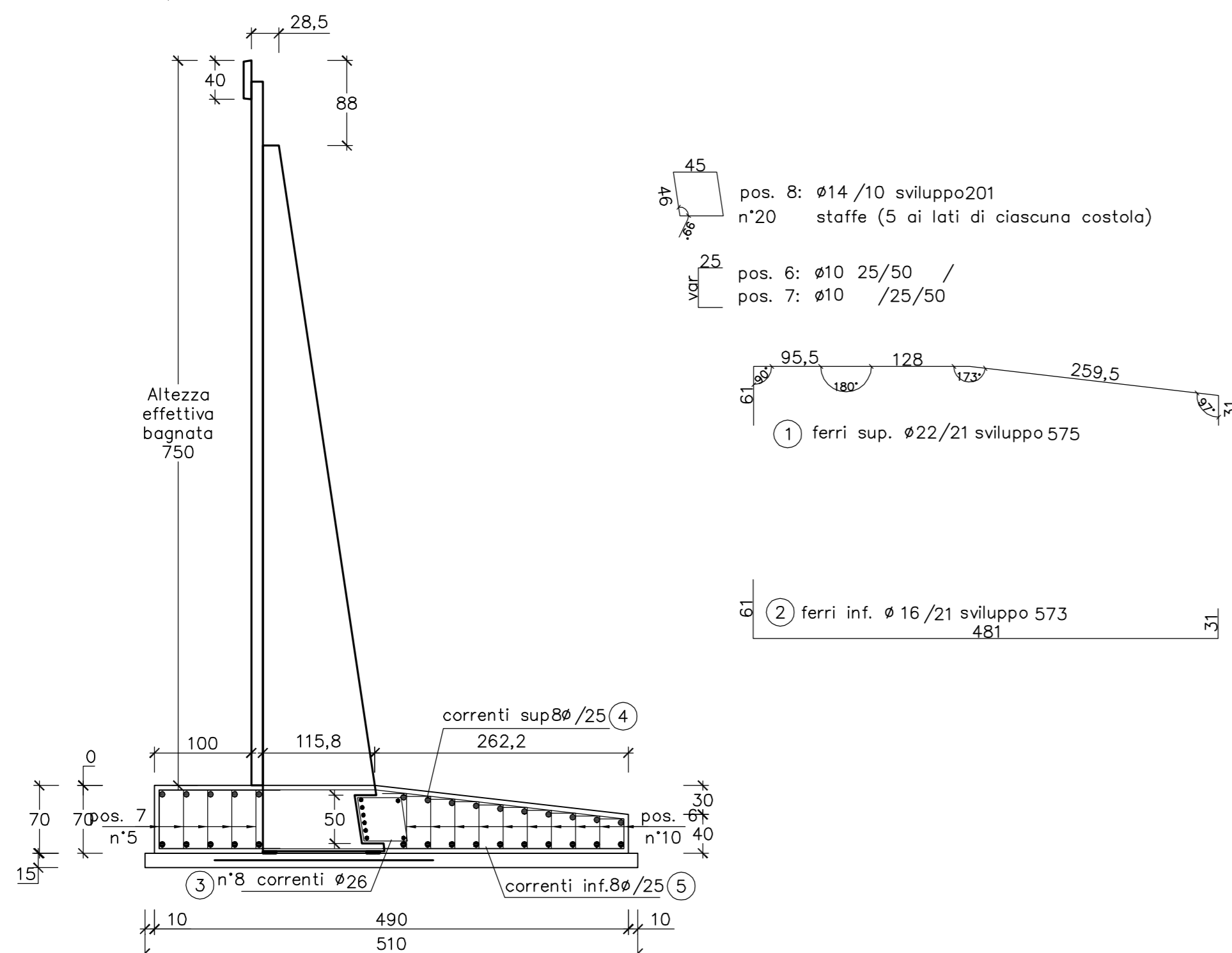


copriferro cm 3



SEZIONE MURO PREFABBRICATO
TIPO: A7.5 701$\leq H \leq 750$
Spessore costola:20



copriferro cm 4,5

MURO TIPO: A7.5
FONDAZIONE RASTREMATA
FERRI DI ARMATURA (kg/m)

Pos.	n°	diam.	sviluppo	passo	kg/ml
1	22	575	21	81,7	
2	16	573	21	43,0	
3	8	26	100	33,3	
4	15	8	100	5,9	
5	15	8	100	5,9	
6	20	10	25+var+2	25/50	11,8
7	10	10	25+var+2	25/50	6,8
8	8	14	201	10	19,4
TOTALE					208,0

CALCESTRUZZO (mc/ml)

Larghezza	Altezza	mc/ml		
490	70	3,04		
Detrazione costola				
Altezza costola	B1	B2	Sp. costola	
68	116	126,0	20	-0,11
TOTALE CALCESTRUZZO		2,92		

CARPENTERIA (mq/ml)

Altezza lato valle	Altezza lato monte	mq/ml
70	40	1,10

PIANO DI APPOGGIO
FERRI DI ARMATURA (kg/ml) (rete #5/20x20)

Larghezza rete	Peso (kg/mq)	kg/ml
226	1,59	3,59

CALCESTRUZZO (mc/ml)

Larghezza	Altezza	mc/ml
510	15	0,76

MATRICE DI REVISIONE

REV	DATA	DESCRIZIONE MODIFICA
-	-	-
-	-	-
-	-	-
-	-	-
-	-	-
-	-	-
-	-	-

N.B.: LA TAVOLA SOSTITUISCE QUELLA RELATIVA AL CODICE [E - - - - -] DEL PROGETTO ESECUTIVO

CONCESSIONARI AUTOSTRADALI LOMBARDE
Autosstrada Pedemontana Lombardia

COLLEGAMENTO AUTOSTRADALE
DALMINE - COMO - VARESE - VALICO DEL GAGGIOLIO E OPERE AD ESSO CONNESSE
CODICE C.U.P. F118060027007

TRATTE B1, B2, C, D, TRVA13+14, GREENWAY
AS BUILT
TRATTA B1
OPERE D'ARTE MINORI - OPERE DI SOSTEGNO
ASSE PRINCIPALE
MURO 5 - Sezioni armatura - Tav. 9 di 17

IDENTIFICAZIONE ELABORATO
CODICE PROGETTO: F01078

IMPRESA
RAGGRUPPAMENTO TEMPORANEO IMPRESE:

Mandatario	Mandante	Mandante	Mandante cooptata
STRABAG A.G.	GLF Grandi Lavori Fincosit S.p.A.	Impresa costruzioni Giuseppe Malturo S.p.A.	STRABAG S.p.A.

CONCEDENTE
CONCESSIONARIO
APPROVATO

RESPONSABILE DI PROGETTO ED INCARICATO DELL'INTEGRAZIONE FRA LE VARIE PRESTAZIONI:
Ing. Alberto Cecchini

ELABORAZIONE PROGETTUALE
PROGETTISTA:
Cooprogetti Soc. Coop.
DIRETTORE TECNICO:
Ing. Alessandro Placucci

Redatto: Ragnacci Verificato: Panfil