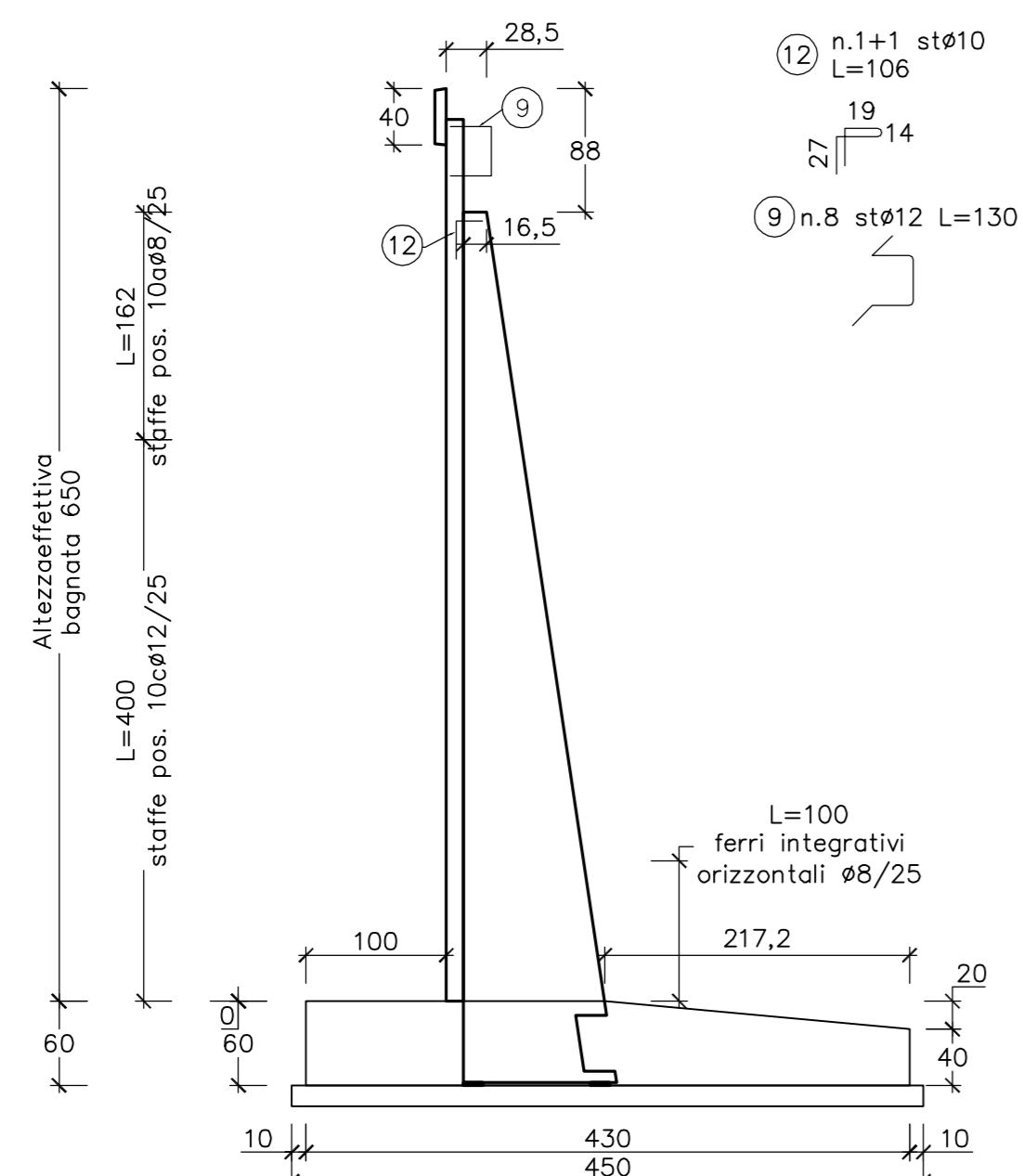
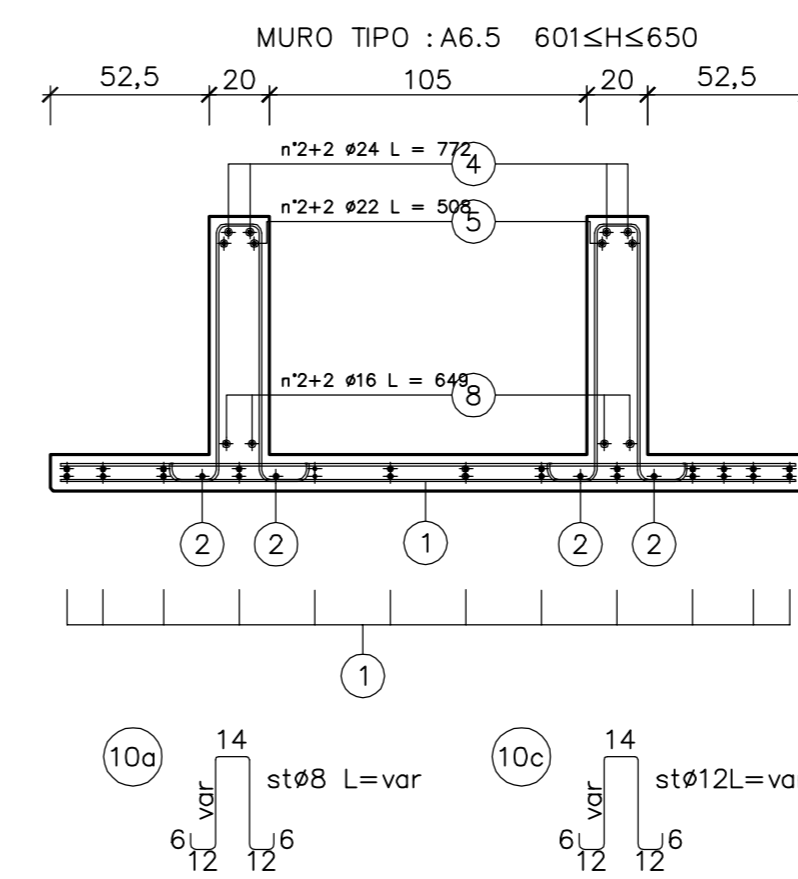


SEZIONE MURO PREFABBRICATO
TIPO : A6.5 601≤H≤650



coprifermo cm 3



MURO TIPO: A6.5

FONDAZIONE RASTREMATA

FERRI DI ARMATURA (kg/m)

Pos.	n°	diam.	sviluppo	passo	kg/ml
1	18	Ø14	504	21	47.9
2	16	Ø10	503	23	34.5
3	9	Ø24	100		31.9
4	14	Ø8	100		5.5
5	14	Ø8	100		5.5
6	18	Ø8	25+var+2	25/50	6.5
7	10	Ø10	25+var+2	25/50	6.2
8	8	Ø14	191	10	18.5
TOTALE					156.5

CALCESTRUZZO (mc/ml)

Larghezza	Altezza	mc/ml
430	60	2.36
Detrazione costola		
Altezza costola	B1	B2
Sp. costola	58	101
Sp. costola		
-0.08		
TOTALE CALCESTRUZZO		2.28

CARPENTERIA (mq/ml)

Altezza lato valle	Altezza lato monte	mq/ml
60	40	1.00

PIANO DI APPOGGIO

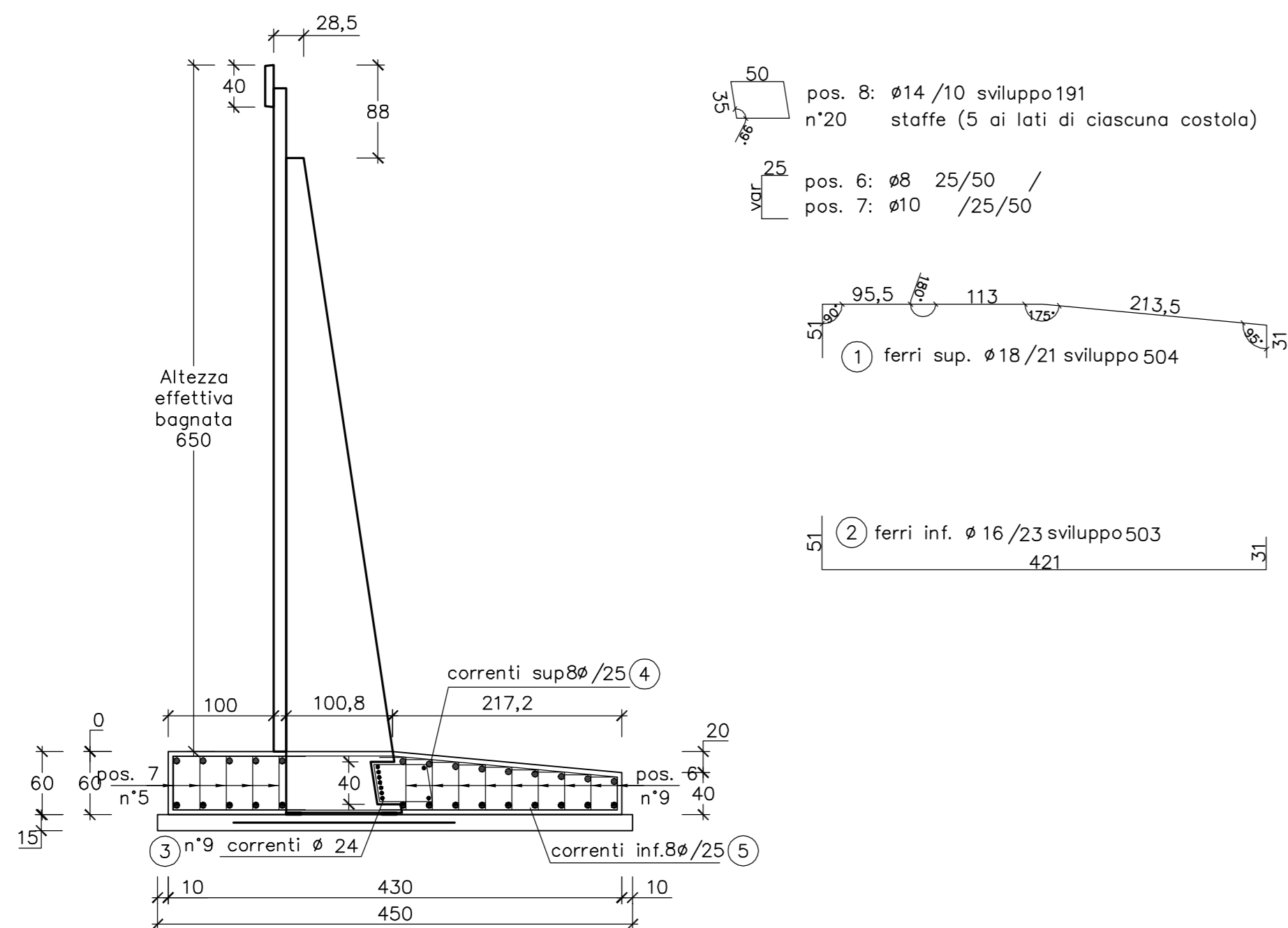
FERRI DI ARMATURA (kg/ml) (rete

Larghezza rete	Peso (kg/mq)	kg/ml
210	1.59	3.33

CALCESTRUZZO (mc/ml)

Larghezza	Altezza	mc/ml
450	15	0.67

SEZIONE MURO PREFABBRICATO
TIPO: A6.5 601≤H≤650
Spessore costola:20



coprifermo cm 4,5

MATRICE DI REVISIONE

REV	DATA	DESCRIZIONE MODIFICA
-	-	-
-	-	-
-	-	-
-	-	-
-	-	-
-	-	-
-	-	-

N.B.: LA TAVOLA SOSTITUISCE QUELLA RELATIVA AL CODICE [E] - [] - [] - [] - [] - [] - [] - [] DEL PROGETTO ESECUTIVO

CONCESSIONARI AUTOSTRADALI LOMBARDE
Autosstrada Pedemontana Lombardia

COLLEGAMENTO AUTOSTRADALE
DALMINE - COMO - VARESE - VALICO DEL GAGGIOLO E OPERE AD ESSO CONNESSE
CODICE C.U.P. F1180600270007

TRATTE B1, B2, C, D, TRVA13+14, GREENWAY
AS BUILT
TRATTA B1
OPERE D'ARTE MINORI - OPERE DI SOSTEGNO
ASSE PRINCIPALE
MURO 5 - Sezioni armatura - Tav. 11 di 17

IMPRESA
RAGGRUPPAMENTO TEMPORANEO IMPRESE:
Mandatario: STRABAG A.G.
Mandante: GLF Grandi Lavori Fincosit S.p.A.
Mandante: Impresa costruzioni Giuseppe Malturo S.p.A.
Mandante cooptata: STRABAG S.p.A.

CONCEDENTE
CONCESSIONARIO
APPROVATO

ELABORAZIONE PROGETTUALE
PROGETTISTA:
Coopprogetti Soc. Coop.
DIRETTORE TECNICO:
Ing. Alessandro Placucci

Redatto: Ragnacci Verificato: Panfil