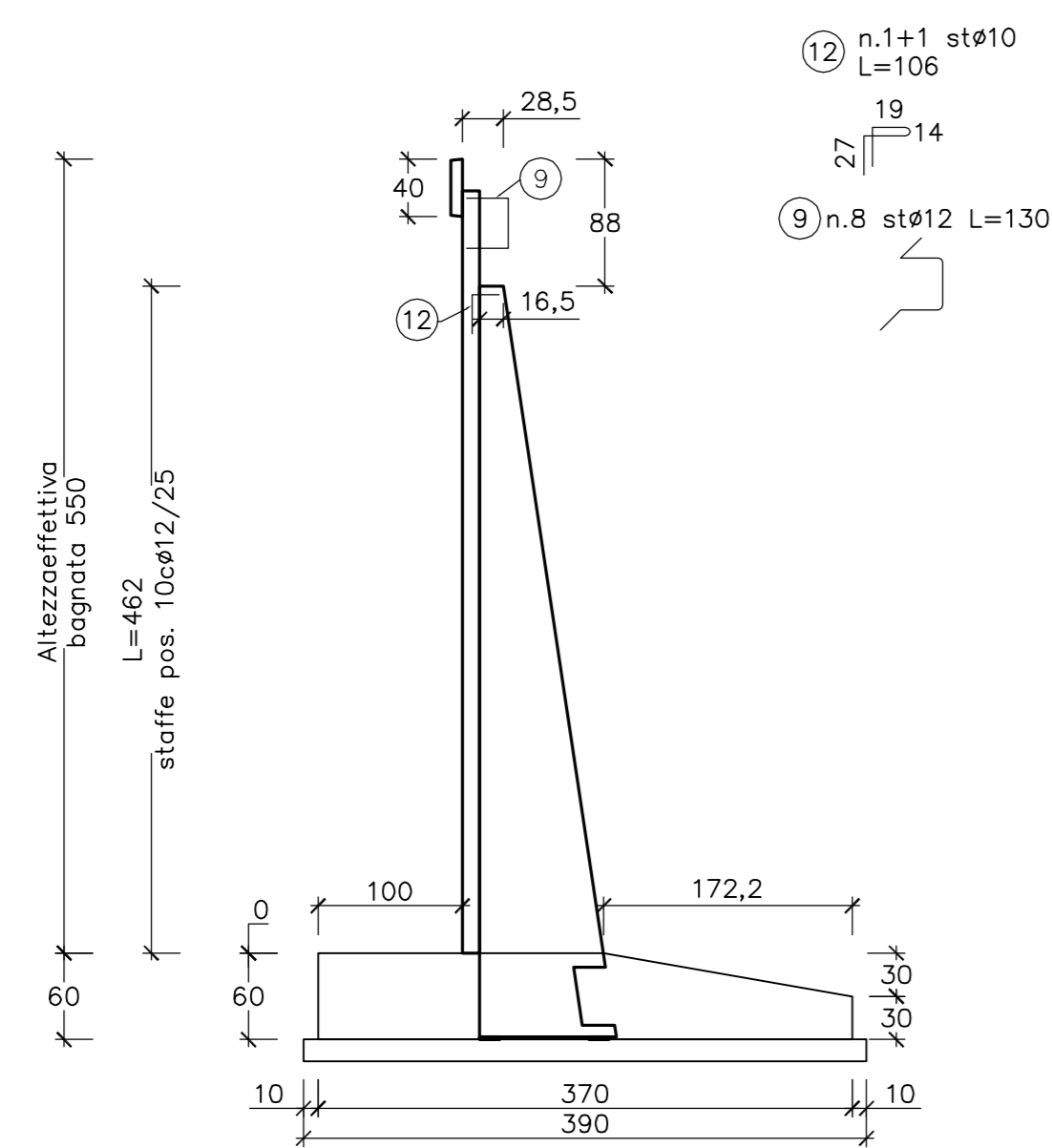
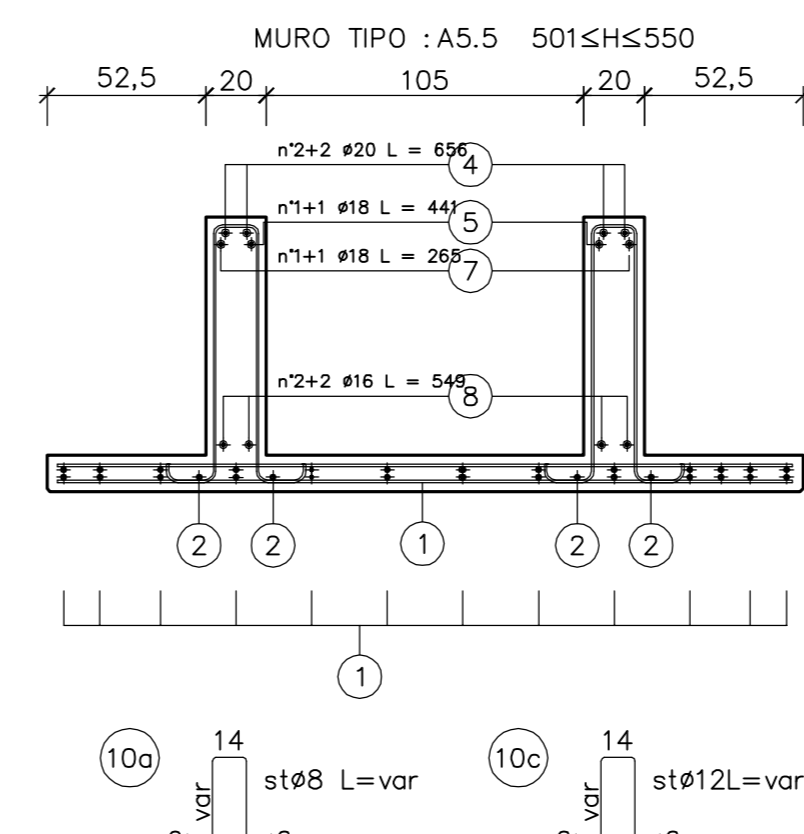
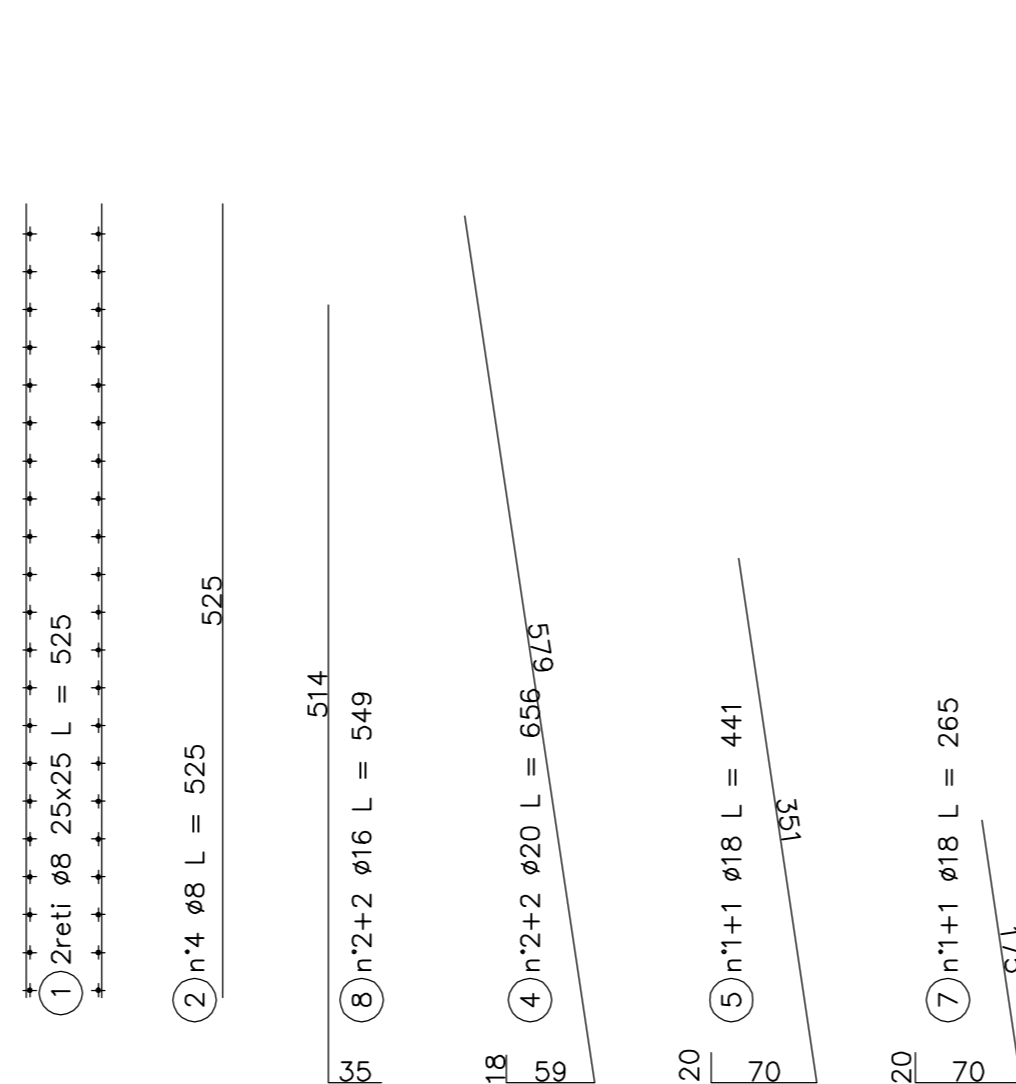


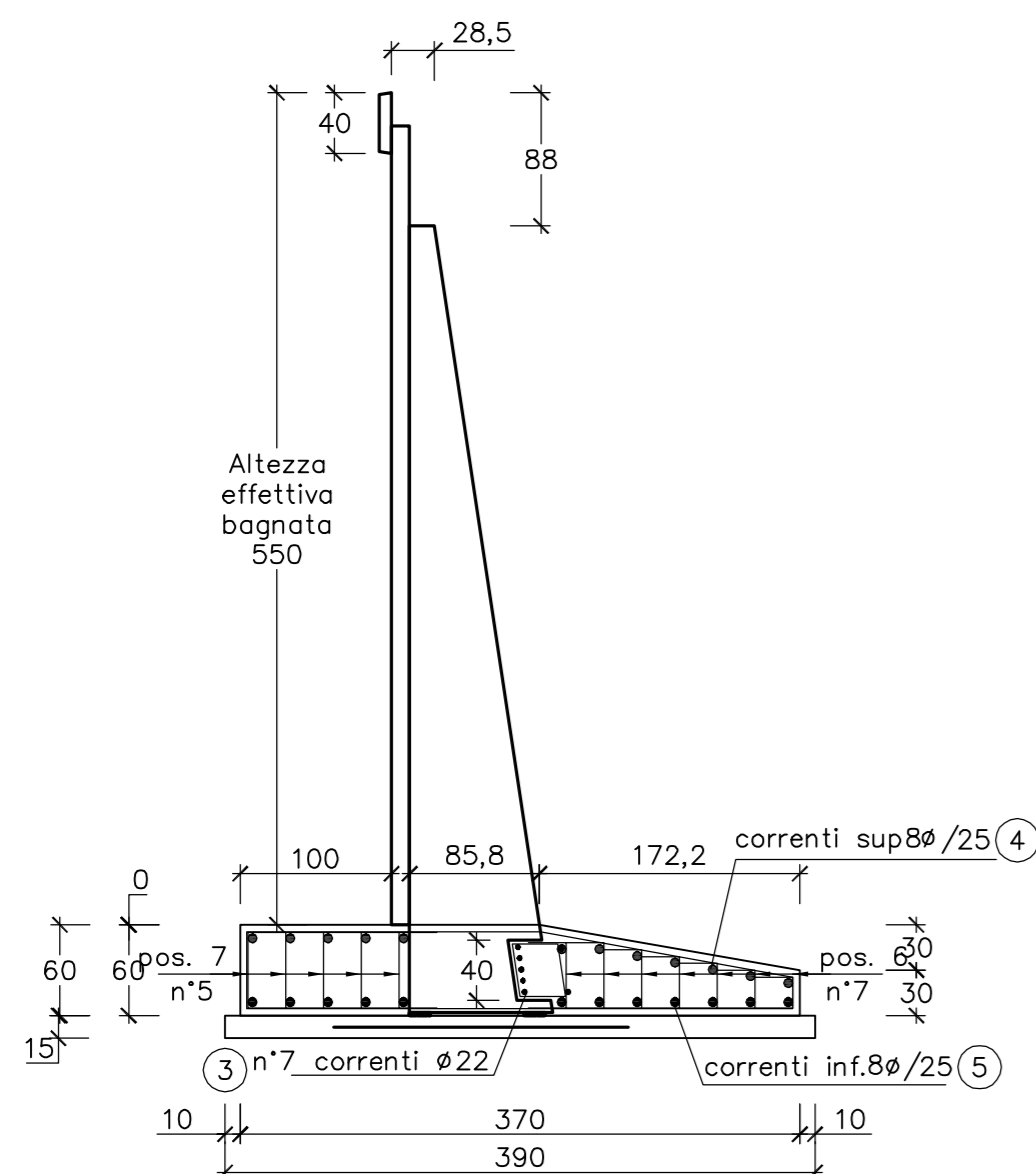
SEZIONE MURO PREFABBRICATO
TIPO : A5.5 501≤H≤550



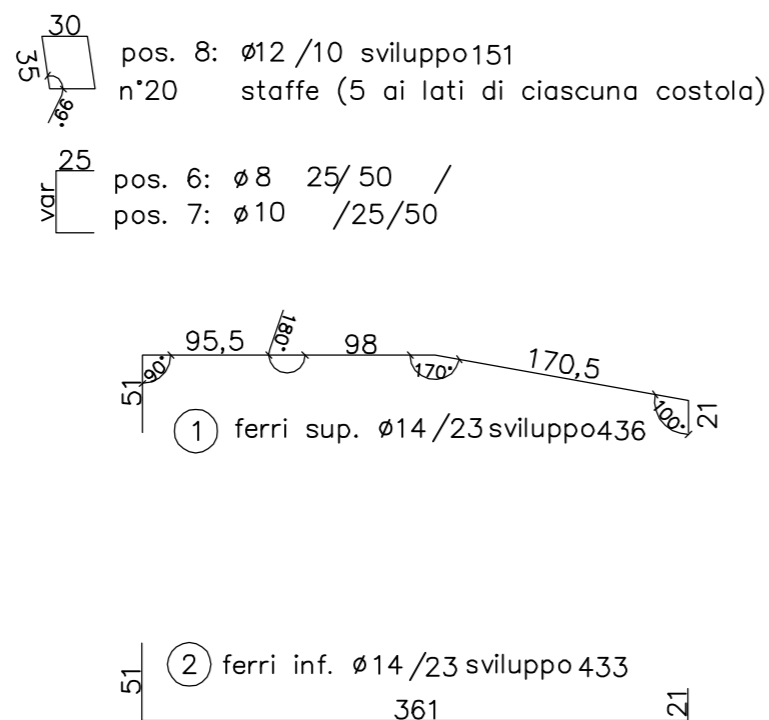
coprisferro cm 3



SEZIONE MURO PREFABBRICATO
TIPO: A5.5 501≤H≤550
Spessore costola: 20



coprisferro cm 4,5



MURO TIPO: A5.5
FONDAZIONE RASTREMATATA

FERRI DI ARMATURA (kg/ml)

Pos.	n°	diam.	sviluppo	passo	kg/ml
1	14	4.36	23	22.9	
2	14	4.33	23	22.7	
3	7	2.2	100	20.9	
4	12	8	100	4.7	
5	12	8	100	4.7	
6	14	8	25+var+2	25/50	4.7
7	10	10	25+var+2	25/50	6.2
8	8	12	151	10	10.7
TOTALE					97.7

CALCESTRUZZO (mc/ml)

Larghezza	Altezza	mc/ml
370	60	1.96
Detrazione costola		
Altezza costola	B1	B2
58	86	94.5
Sp. costola		20
		-0.07
TOTALE CALCESTRUZZO		1.89

CARPENTERIA (mq/ml)

Altezza lato valle	Altezza lato monte	mq/ml
60	30	0.90

PIANO DI APPOGGIO

FERRI DI ARMATURA (kg/ml) (rete

Larghezza rete	Peso (kg/mq)	kg/ml
195	1.59	3.09

CALCESTRUZZO (mc/ml)

Larghezza	Altezza	mc/ml
390	15	0.58

MATRICE DI REVISIONE

REV	DATA	DESCRIZIONE MODIFICA
-	-	-
-	-	-
-	-	-
-	-	-
-	-	-
-	-	-
-	-	-
-	-	-

N.B.: LA TAVOLA SOSTITUISCE QUELLA RELATIVA AL CODICE [E] - [] - [] - [] - [] - [] - [] - [] DEL PROGETTO ESECUTIVO

CONCESSIONARI AUTOSTRADALI LOMBARDE
Autosstrada Pedemontana Lombarda

**COLLEGAMENTO AUTOSTRADALE
DALMINE - COMO - VARESE - VALICO DEL GAGGIOLO E OPERE AD ESSO CONNESSE**
CODICE C.U.P. F1180600270007

TRATTE B1, B2, C, D, TRVA13+14, GREENWAY

AS BUILT

TRATTA B1
OPERE D'ARTE MINORI - OPERE DI SOSTEGNO
ASSE PRINCIPALE
MURO 5 - Sezioni armatura - Tav. 13 di 17

IDENTIFICAZIONE ELABORATO
CODICE PROGETTO: F01017B

IMPRESA
RAGGRUPPAMENTO TEMPORANEO IMPRESE:
Mandatario: STRABAG A.G.
Mandante: GLF Grandi Lavori Fincosit S.p.A.
Mandante: Impresa costruzioni Giuseppe Maltauro S.p.A.
Mandante cooptata: STRABAG S.p.A.

CONCEDENTE
CONCESSIONARI AUTOSTRADALI LOMBARDE

CONCESSIONARIO
Autosstrada Pedemontana Lombarda
Direttore Tecnico: Ing. Enrico Anni
Relatore Tecnico: Arch. Giovanni Canab

APPROVATO
Autosstrada Pedemontana Lombarda
Il Direttore dei Lavori: Ing. Francesco Dominato

ELABORAZIONE PROGETTUALE
PROGETTISTA: Coopprogetti Soc. Coop.
DIRETTORE TECNICO: Ing. Alessandro Placucci

REDAZIONE
Redatto: Ragnacci
Verificato: Panfil

STABAG **STRABAG** **STRABAG**

ALBERTO CECCHINI
INGEGNERE
N° 15156
AUTOSTRADA

ALESSANDRO PLACUCCI
INGEGNERE
N° 1740
AUTOSTRADA