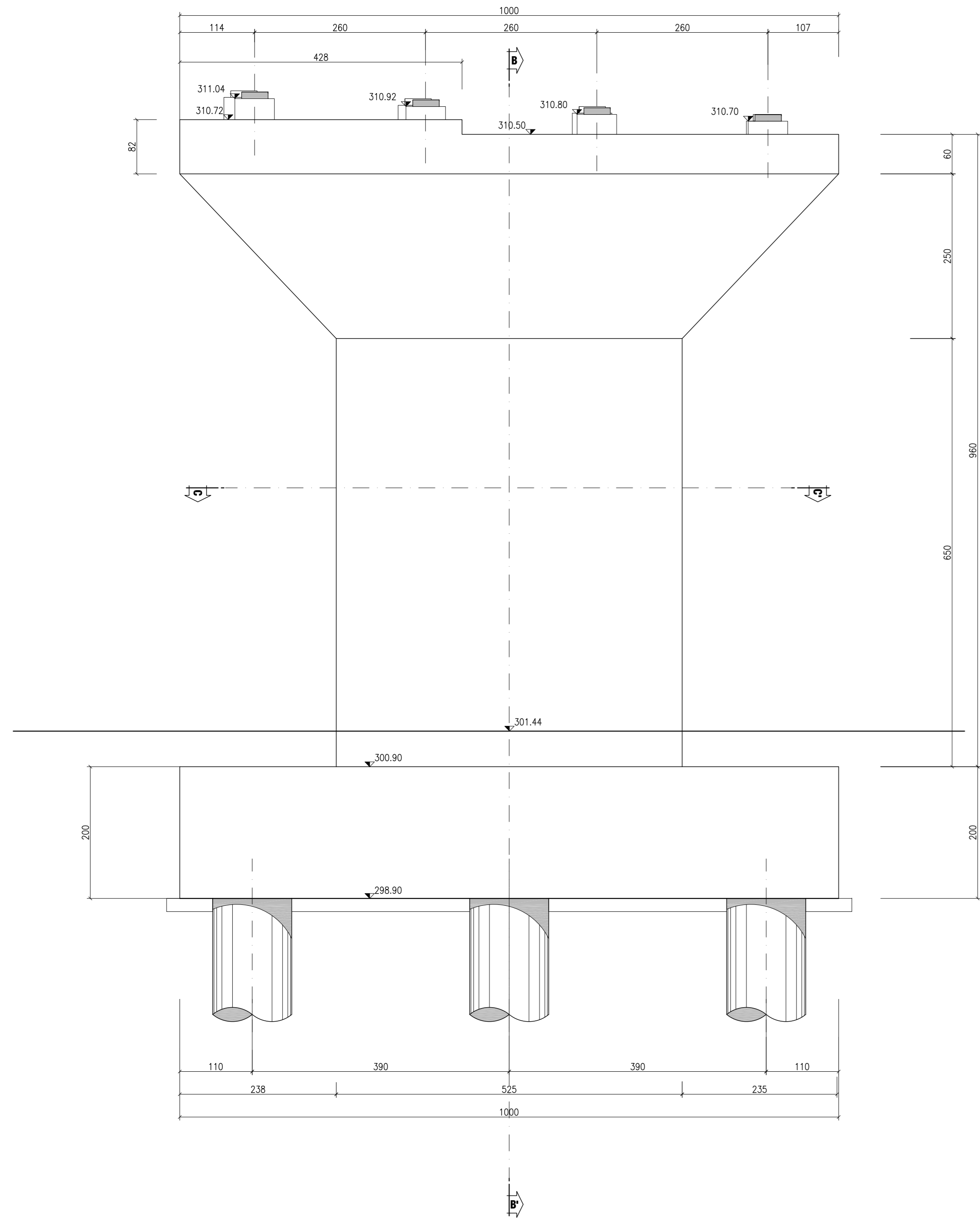
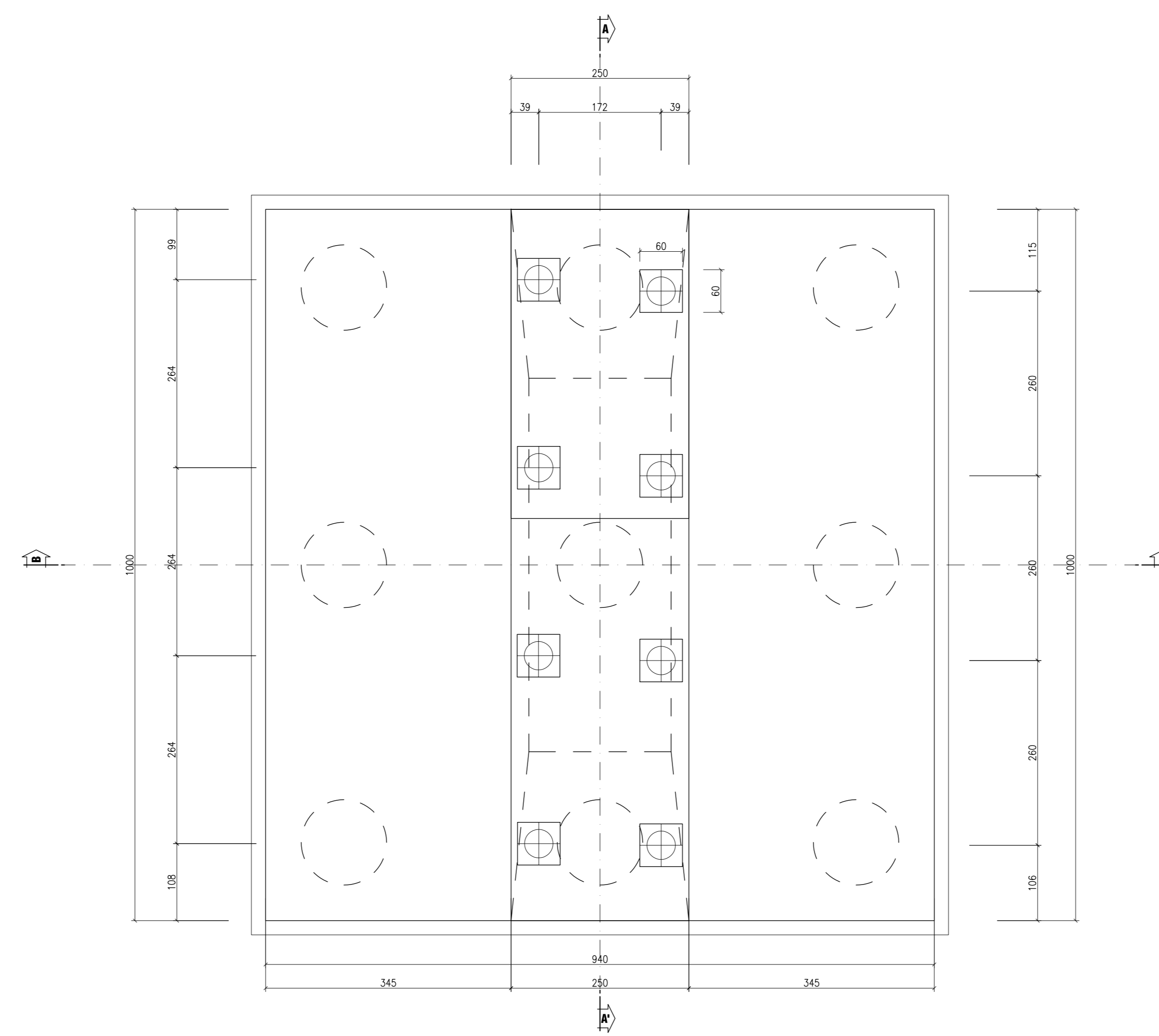


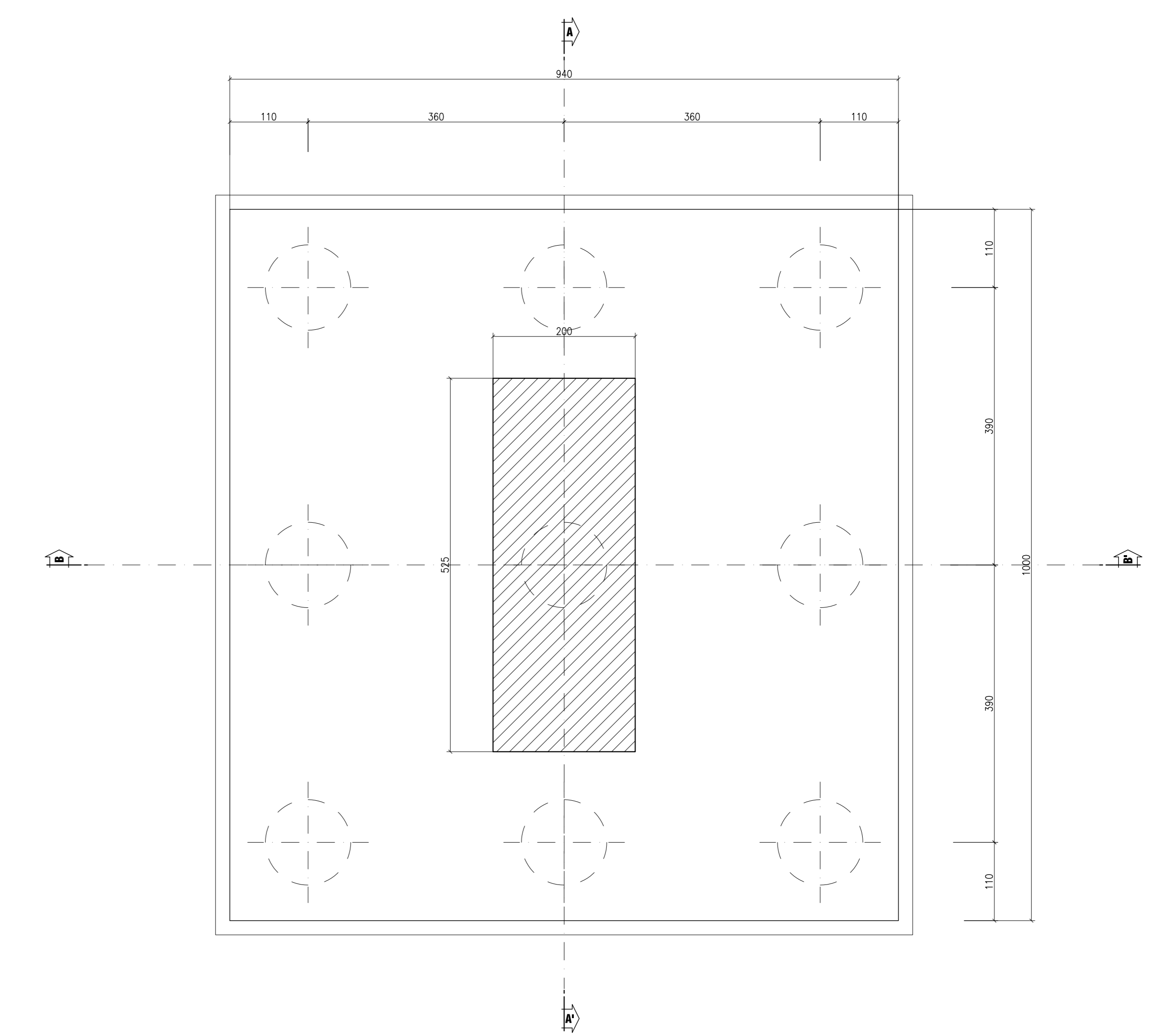
**CARPENTERIA PILA "P1"**  
VISTA D - D'  
SCALA 1:50



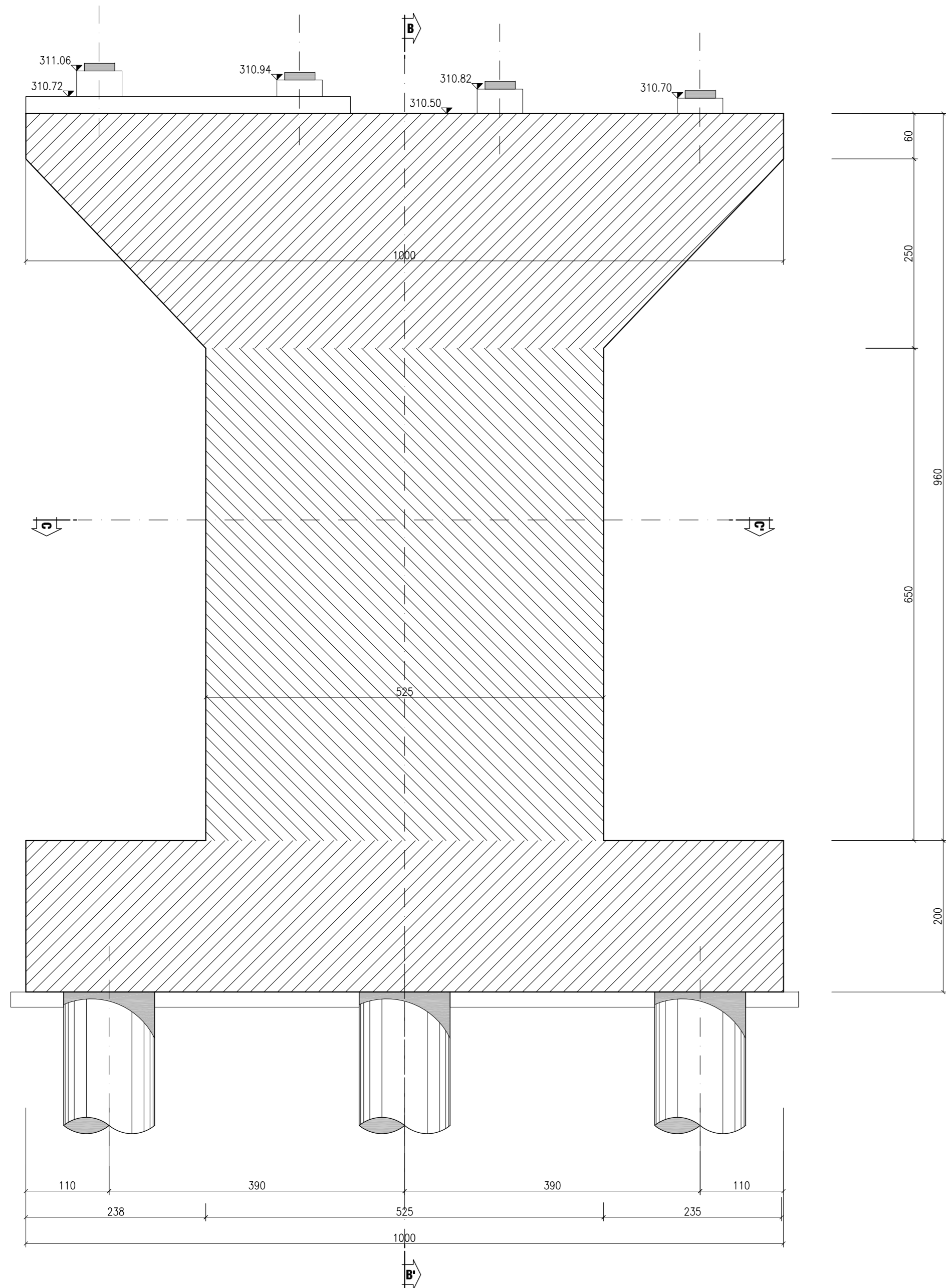
**CARPENTERIA PILA "P1"**  
PIANTA  
SCALA 1:50



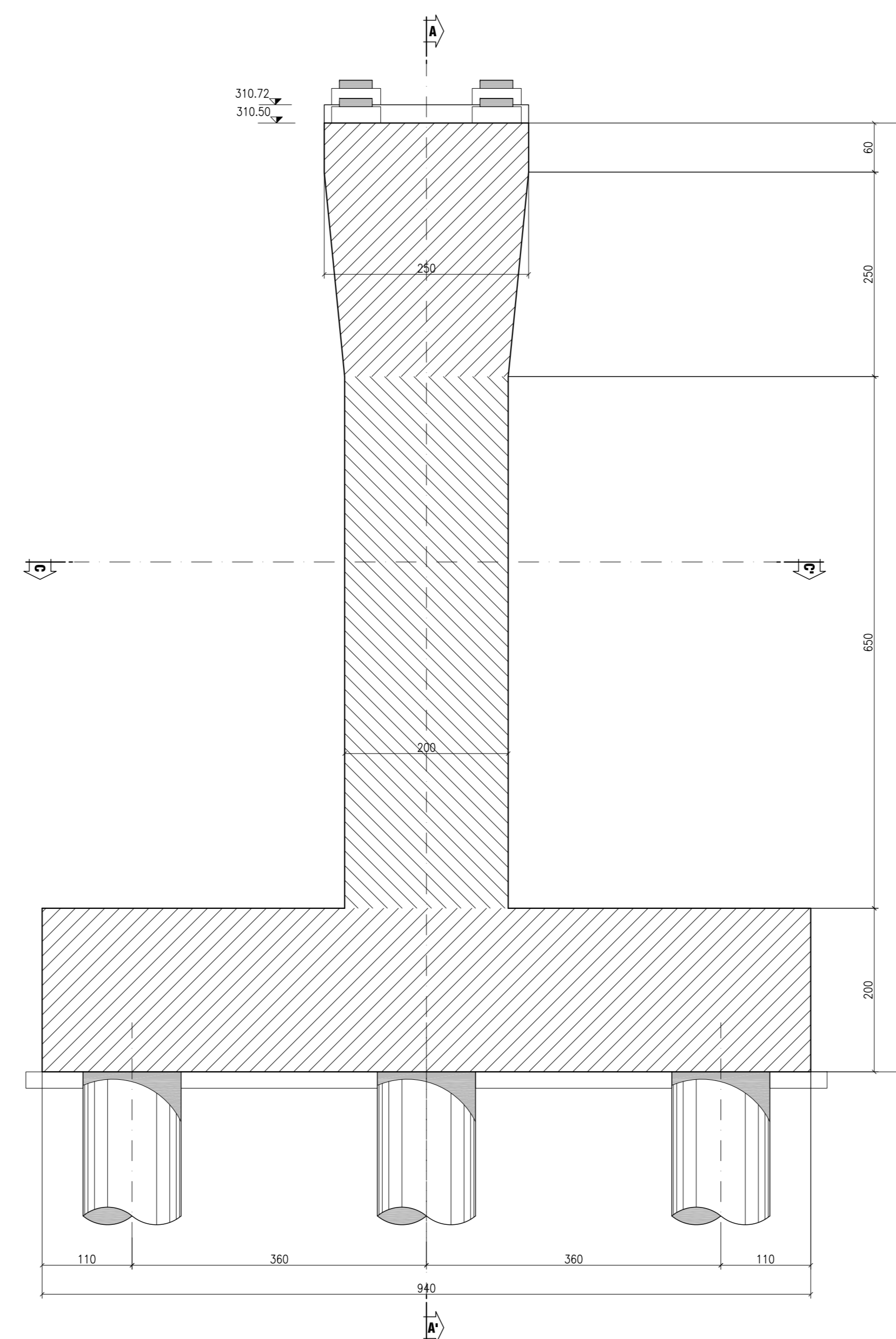
**CARPENTERIA PILA "P1"**  
SEZ. C - C'  
SCALA 1:50



**CARPENTERIA PILA "P1"**  
SEZ. A - A'  
SCALA 1:50



**CARPENTERIA PILA "P1"**  
SEZ. B - B'  
SCALA 1:50



PALI DI FONDAZIONE		
n.	Ø (mm)	L (m)
9	1200	35.00

CONGLOMERATO CEMENTIZIO ORDINARIO				
Elemento Strutturale	Copertura minimo (cm)	Classi di resistenza (MPa)	Classi di esposizione	Classi di consistenza
CLS DI PULIZIA E LIVELLAMENTO	-	C12/15	-	-
PALI	5.0	C35/45	XD3	S3 - S4
ZATTERE DI PILE E SPALLE	3.5	C32/40	XD3	S3 - S4
ELEVAZIONE SPALLE	3.5	C25/30	XF2	S3 - S4
ELEVAZIONE PILE E PUVINI	3.5	C25/30	XF2	S3 - S4
BAGGIOLI	3.0	C25/30	XF2	S4
SOLETTA E TRAVERSI IMPALCATO	3.0	C32/40	XC4	S4
CORDOLI E MARCIAPIEDI	3.0	C32/40	XF2	S4
COPPELLE PREFABBRICATE	3.0	C32/40	XD2	S4

CONGLOMERATO CEMENTIZIO PER TRAVI PREFABBRICATE IN C.A.P.				
Elemento Strutturale	Copertura minimo (cm)	Classi di resistenza (MPa)	Rok (MPa)	Classi di consistenza
TRAVE C.A.P.	3.0	C45/55	45.0	XD2 S4

**ARMATURE PER C.A.**

ACCIAIO AD ADERENZA MIGLIORATA CONTROLLATO IN STABILIMENTO AVENTE LE SEGUENTI CARATTERISTICHE:

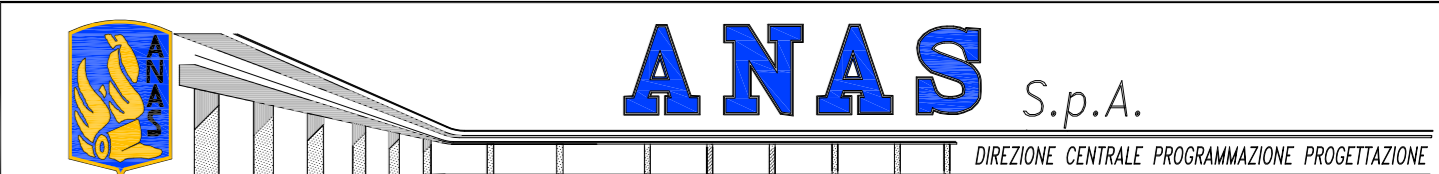
- B450C
- $f_y/f_{yk} \leq 1.35$
- $(f_t/f_y)$  medio  $\geq 1.13$

$f_y$  = Singolo valore tensione di snervamento  
 $f_{yk}$  = Valore caratteristico di riferimento  
 $f_t$  = Singolo valore tensione di rottura

**ACCIAIO ARMONICO PER C.A.P.**

ACCIAIO TREFOLI DI PRECOMPRESIONE 6/10" STANDARD:

- $f_{ak} = 1860$  MPa (Tensione caratteristica di rottura)
- $f_{ak} = 1670$  MPa (Tensione caratteristica all'1% di deform. tot.)
- $A_s = 139$  mm<sup>2</sup> (Area sezione nominale trefolo)



**PA 12/09**  
CORRIDOIO PLURIMODALE TIRRENICO - NORD EUROPA  
ITINERARIO AGRIGENTO - CALTANISSETTA - A19  
S.S. N° 640 "DI PORTO EMPEDOCLE"  
AMMODERNAMENTO E ADEGUAMENTO ALLA CAT. B DEL D.M. 5.11.2001  
Dal km 44+000 allo svincolo con l'A19

**PROGETTO ESECUTIVO**



**SVINCOLI**  
SVINCOLO S.S. 626  
CAVALCAVIA 5.1  
Carpenteria pila

Codice Unico Progetto (CUP) : F91B0900070001  
Codice Elaborato: PA12\_09 - E 1 2 8 C V 2 0 3 C V 1 1 C B B 0 0 9 A Scalat: 1:50

REV.	DATA	DESCRIZIONE	REDATTO	VERIFICATO	APPROVATO	AUTORIZZATO
A	Aprile 2011	EMMISSIONE	T. FASOLO	F. NIGRELLI	M. LITI	P. PAGLINI

Responsabile del Procedimento: Ing. MAURIZIO ARAMINI

