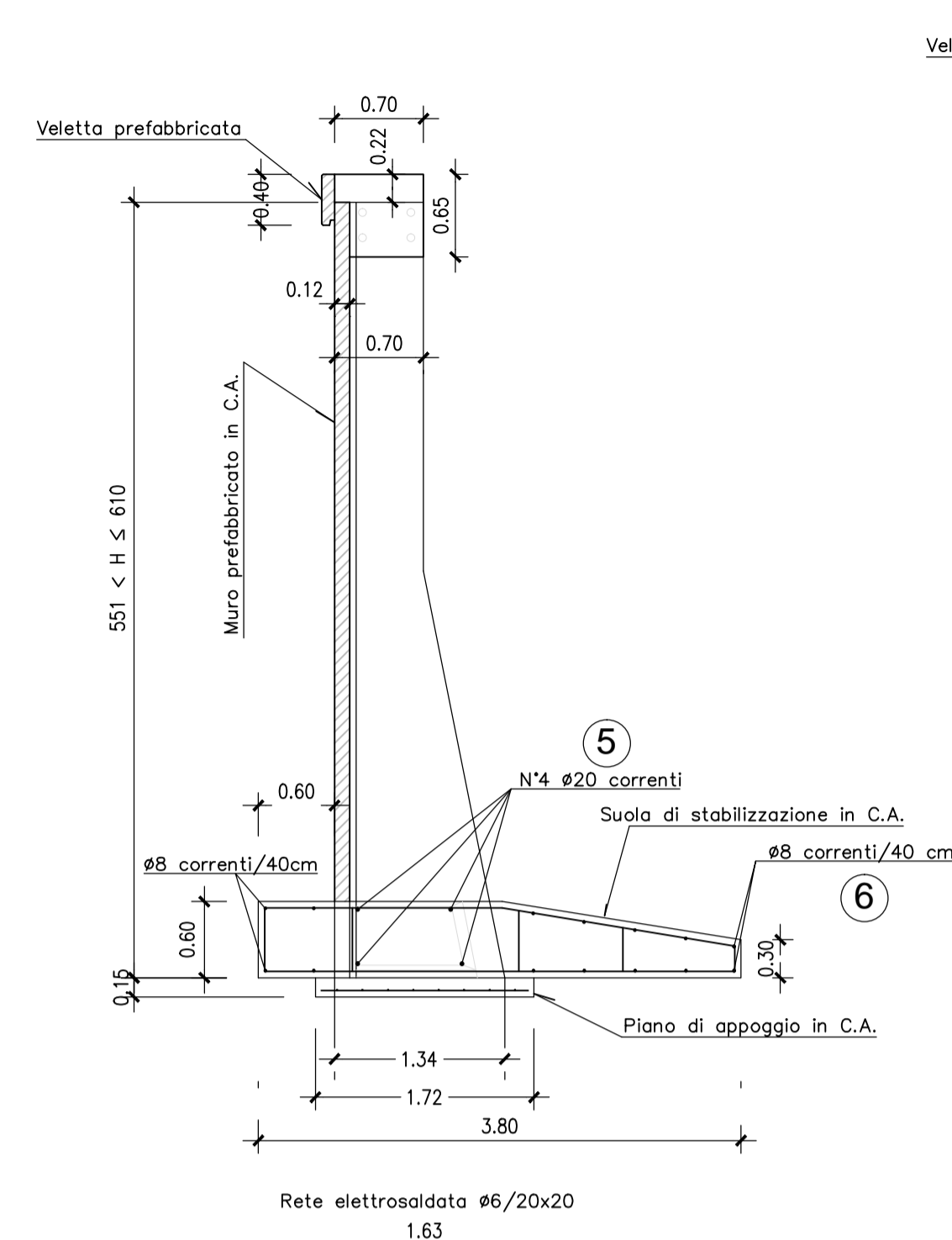


**SEZIONE "G" MURO PREFABBRICATO**

551 < H ≤ 610 CON STABILIZZAZIONE DA 60 cm

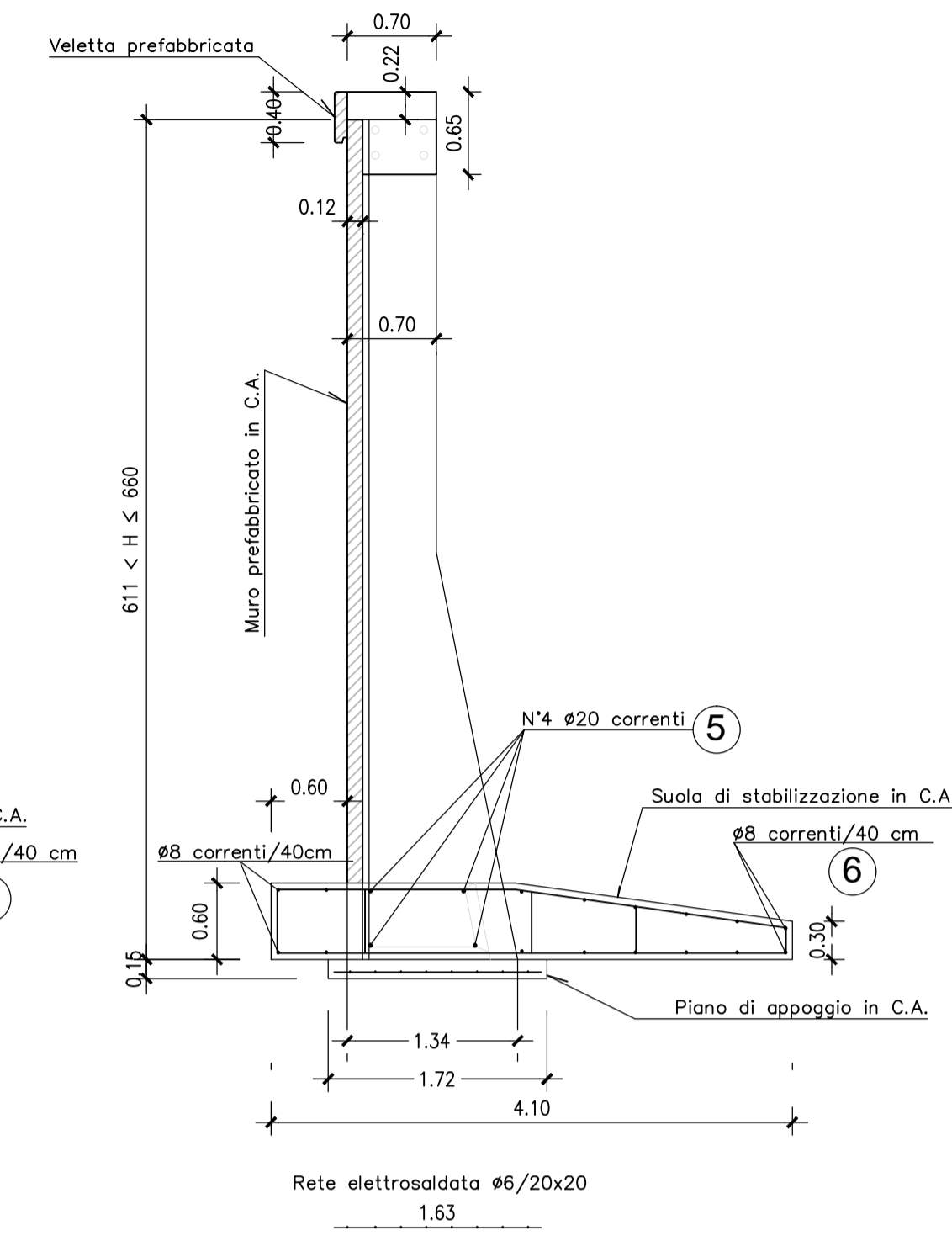
Scala 1:50



**SEZIONE "H" MURO PREFABBRICATO**

611 < H ≤ 660 CON STABILIZZAZIONE DA 60 cm

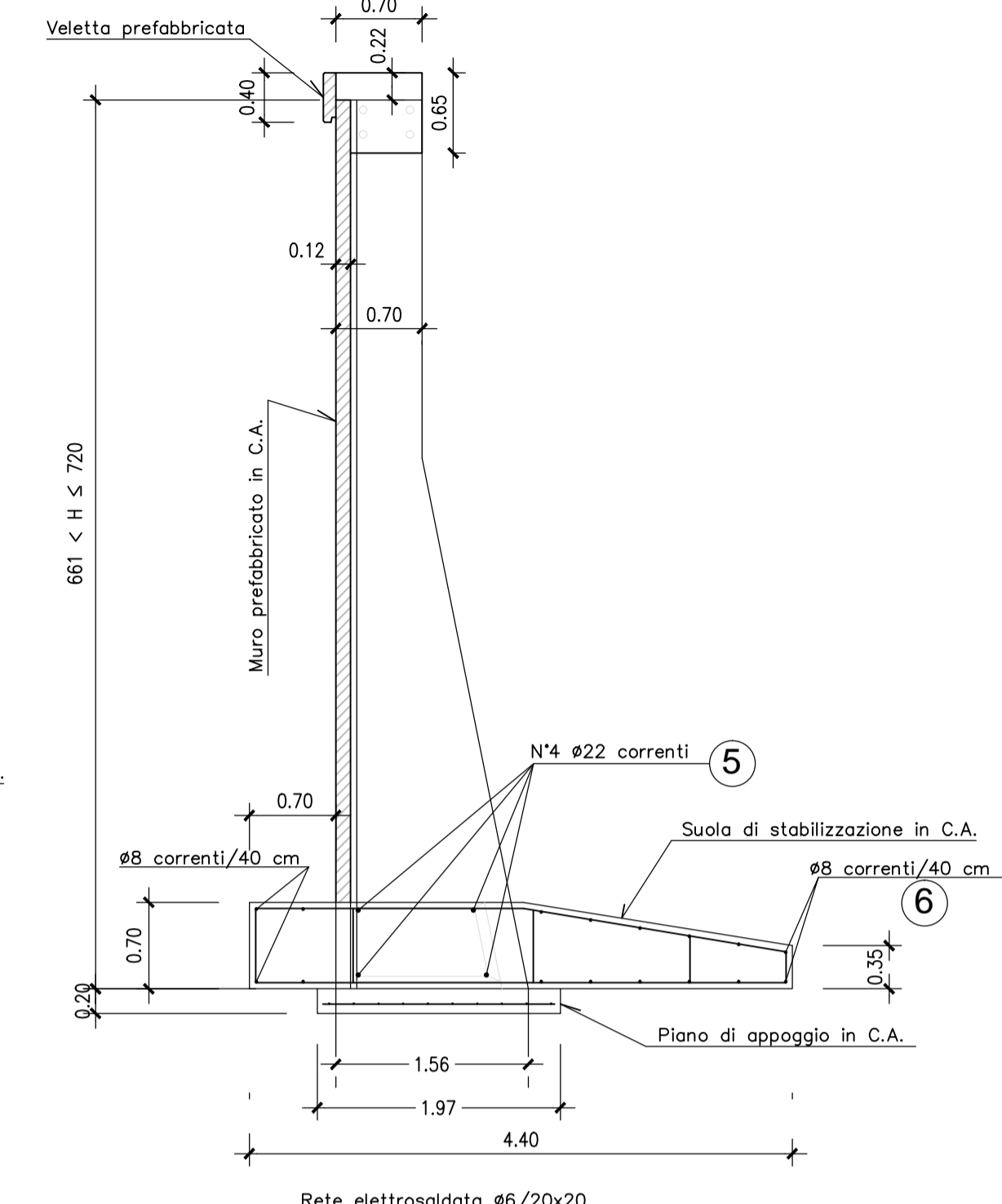
Scala 1:50



**SEZIONE "I" MURO PREFABBRICATO**

661 < H ≤ 720 CON STABILIZZAZIONE DA 70 cm

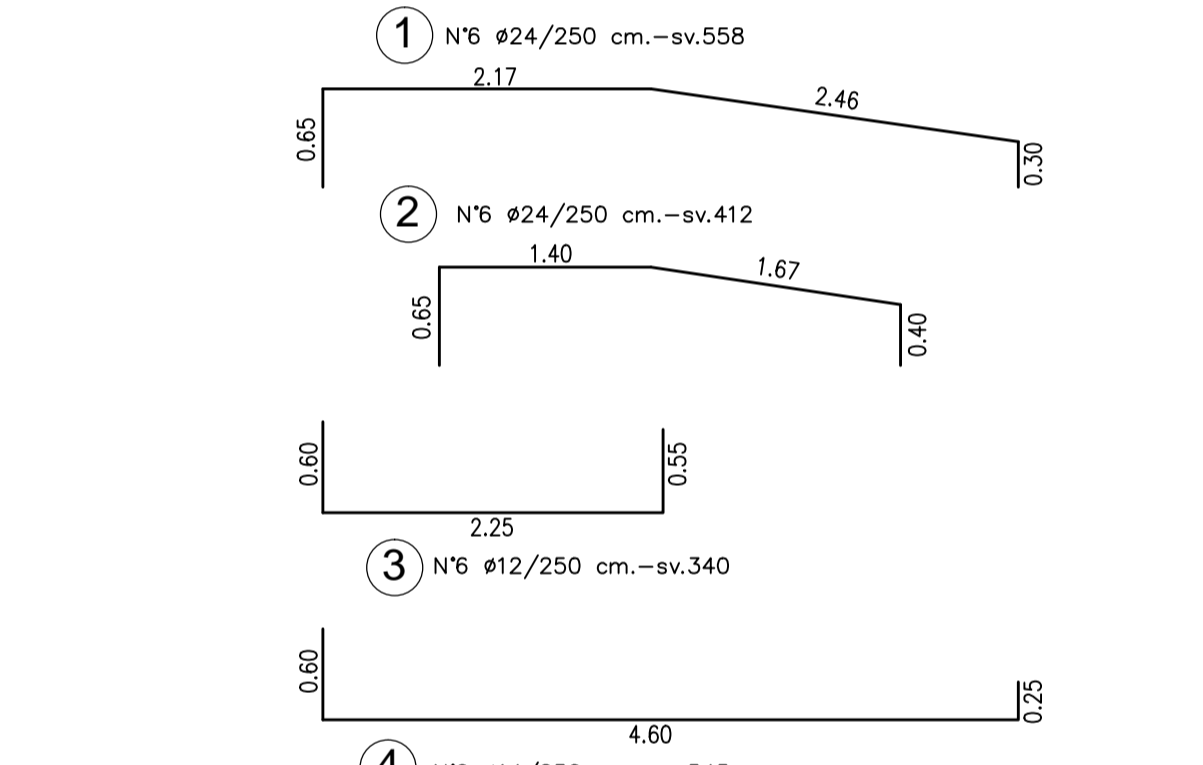
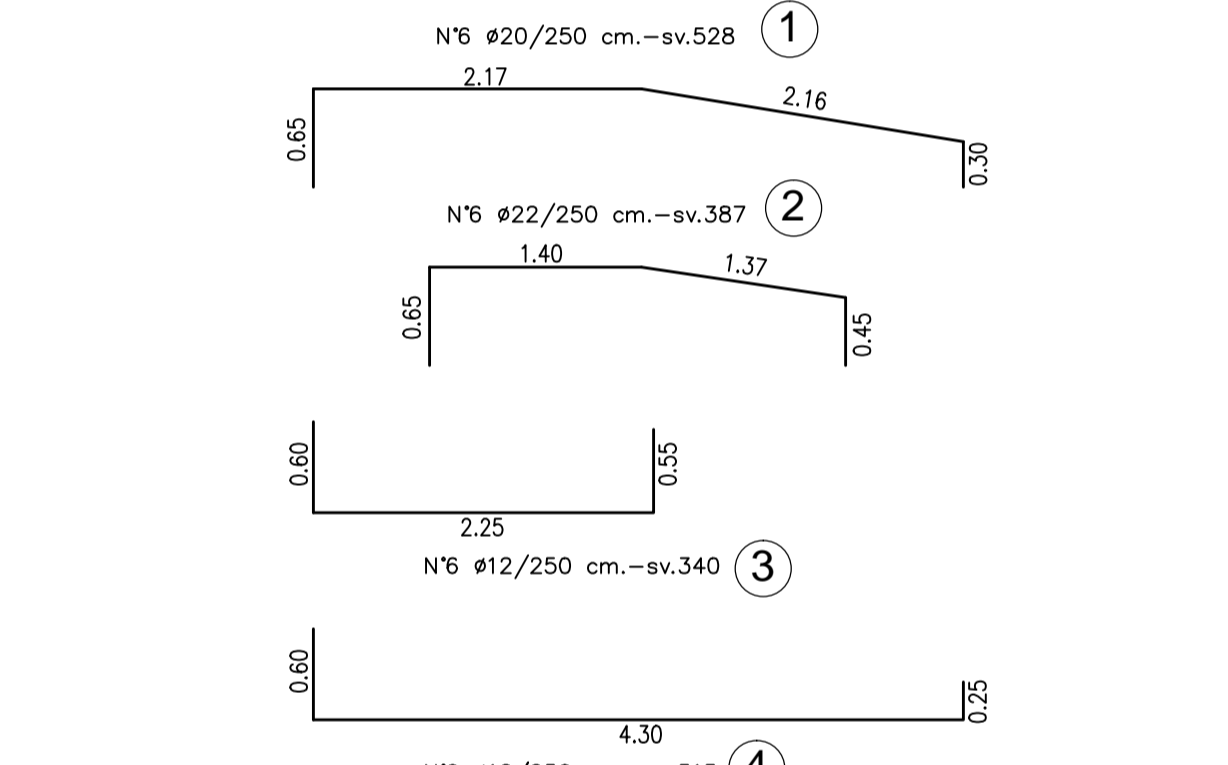
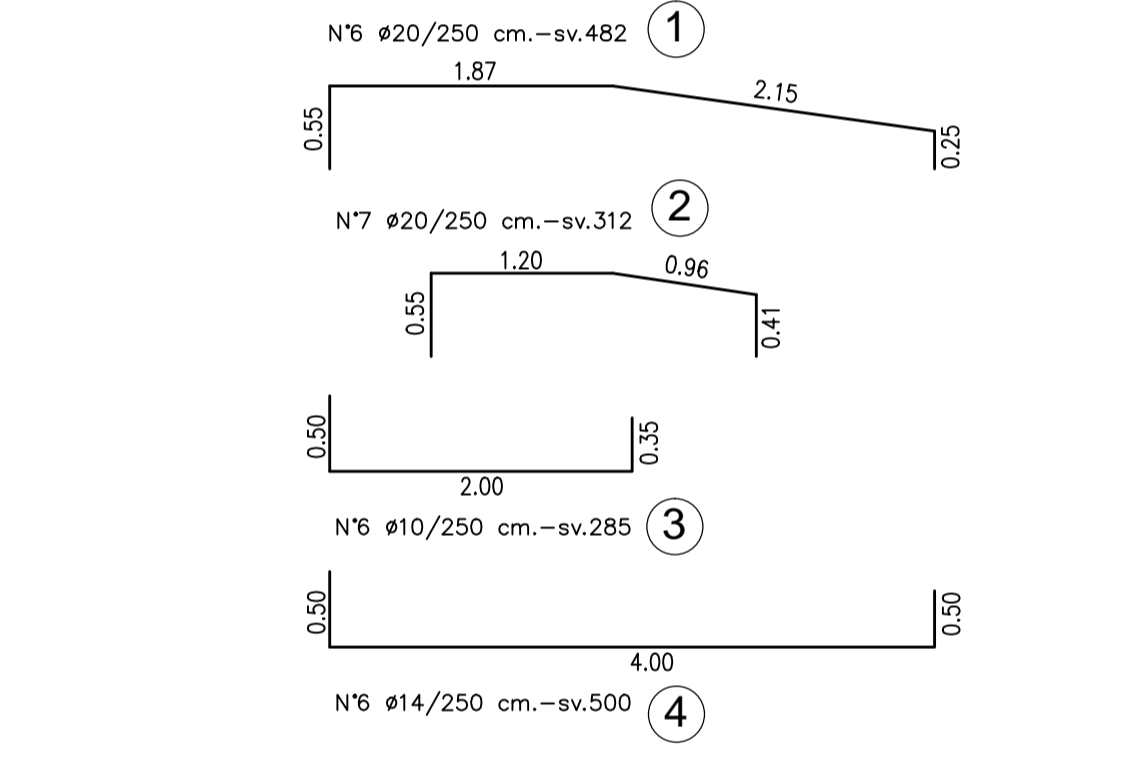
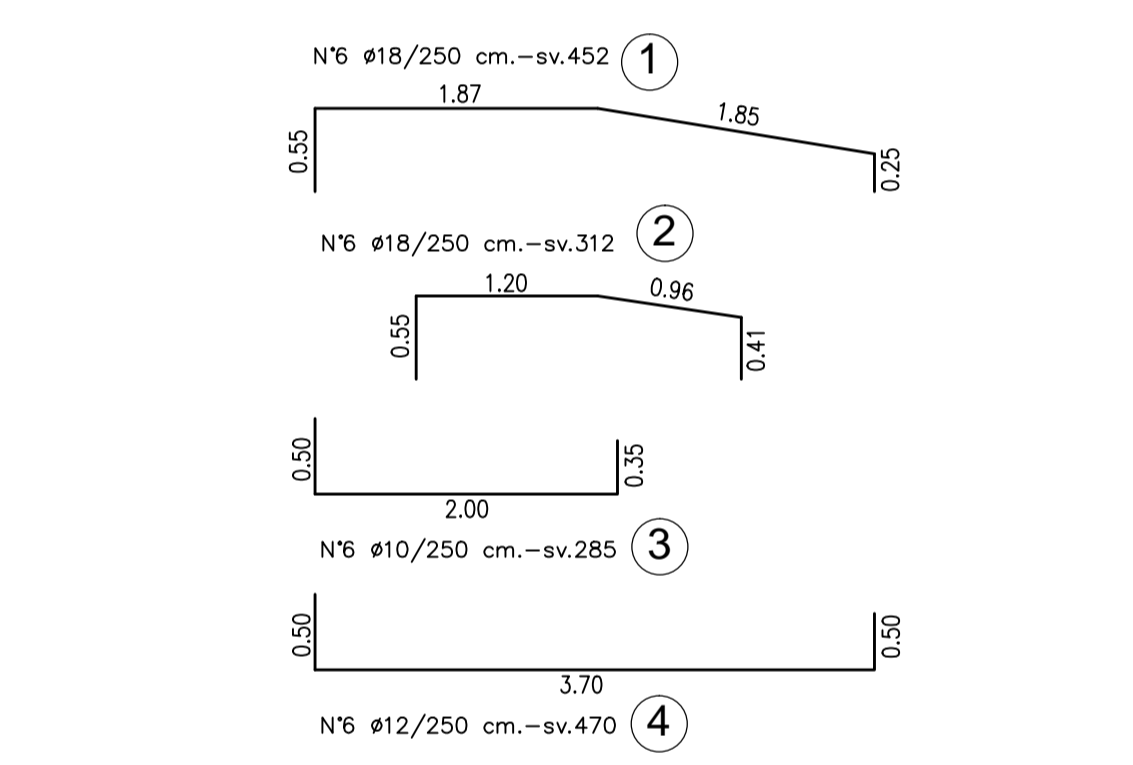
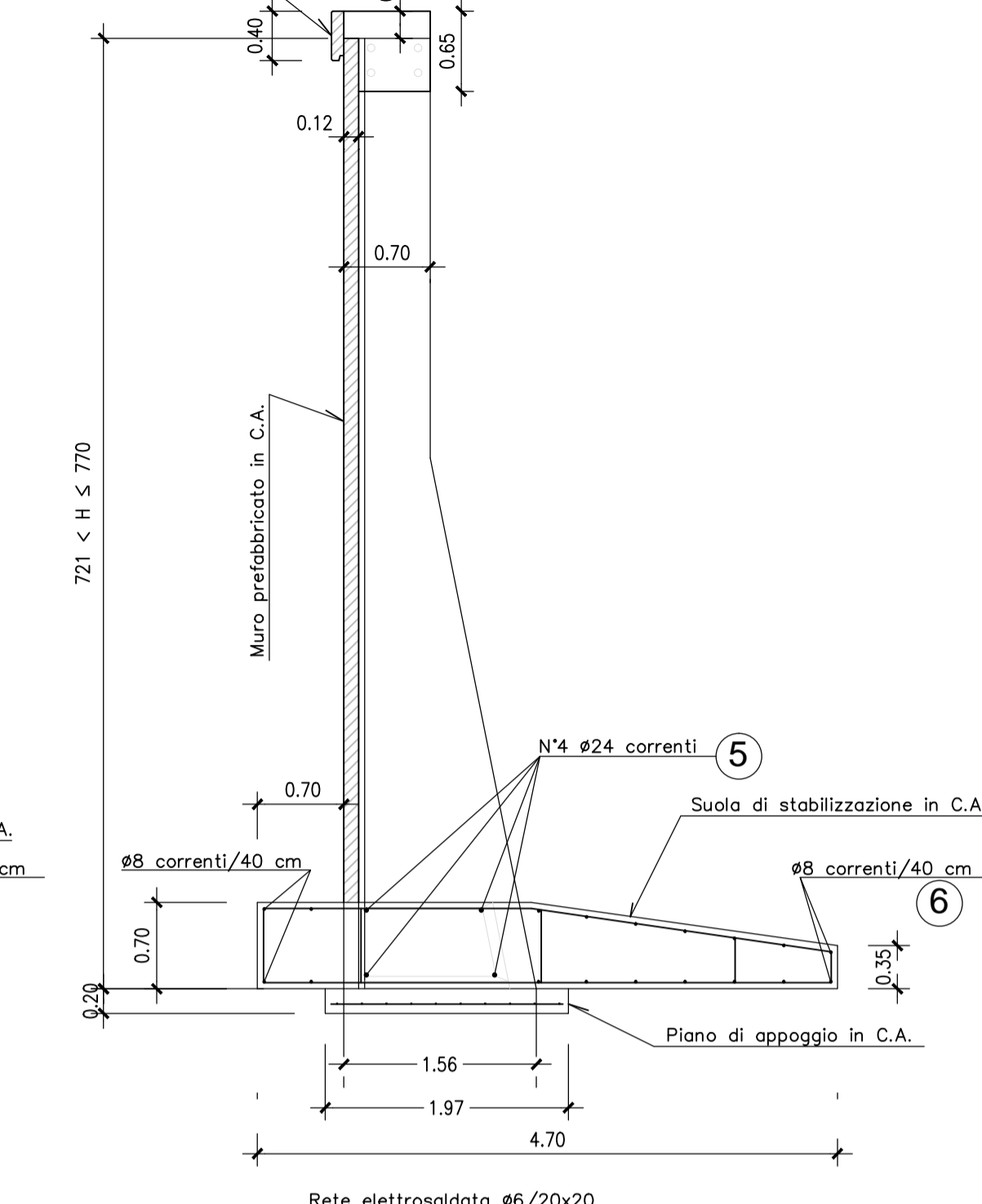
Scala 1:50



**SEZIONE "L" MURO PREFABBRICATO**

721 < H ≤ 770 CON STABILIZZAZIONE DA 70 cm

Scala 1:50



N.B. COPRIFERRO FONDAZIONI 5cm.

**MURO "G" - 551 < H ≤ 610**

POSIZIONE	n°/elemento	Ø	sviluppo [cm]
①	6	18	452
②	6	18	312
③	6	10	285
④	6	12	470
⑤	4	20	250
⑥	14	8	250

**MURO "I" - 661 < H < 720**

POSIZIONE	n°/elemento	Ø	sviluppo [cm]
①	6	20	528
②	6	22	387
③	6	12	340
④	6	12	515
⑤	4	22	250
⑥	16	8	250

**MURO "H" - 611 < H < 660**

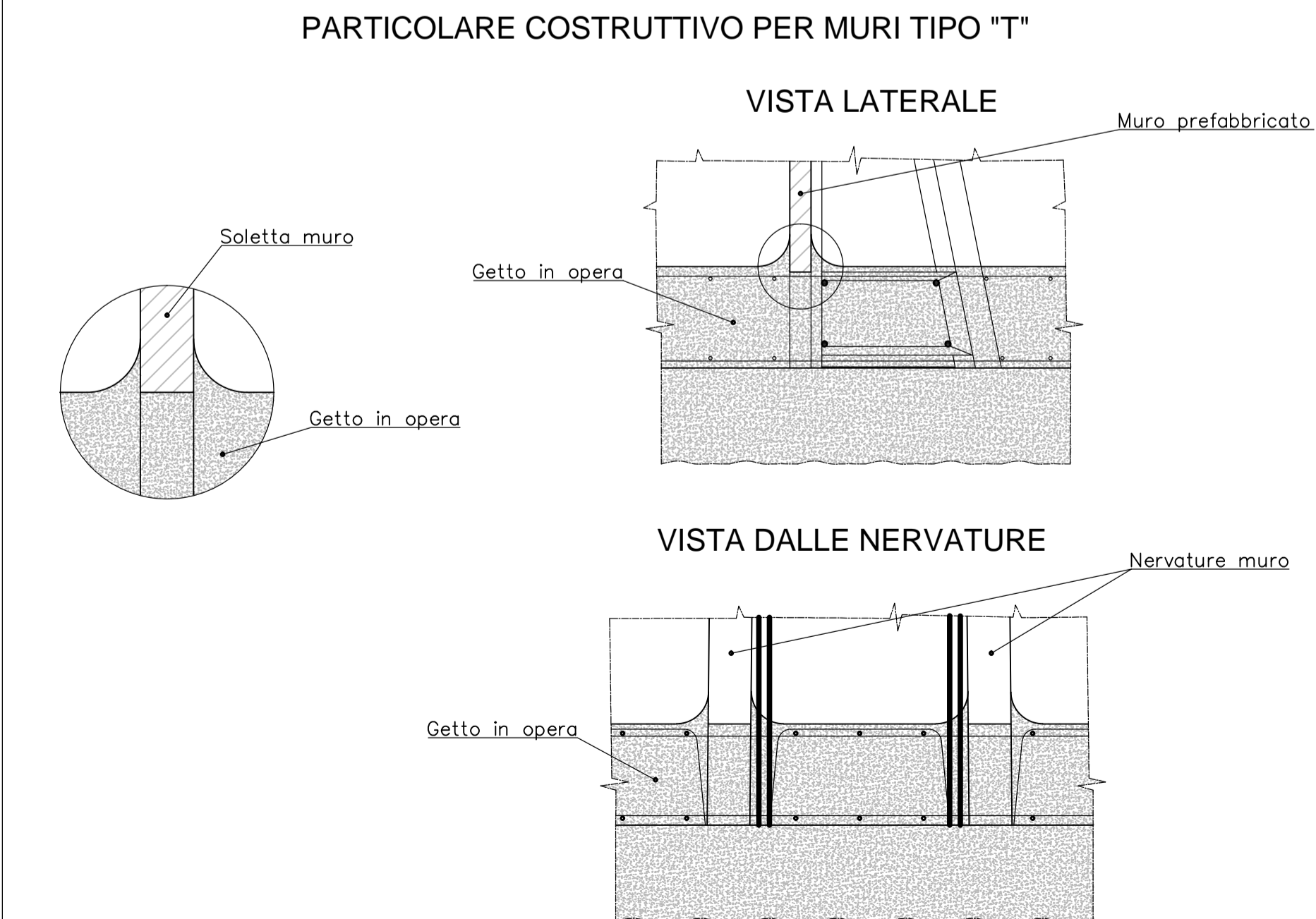
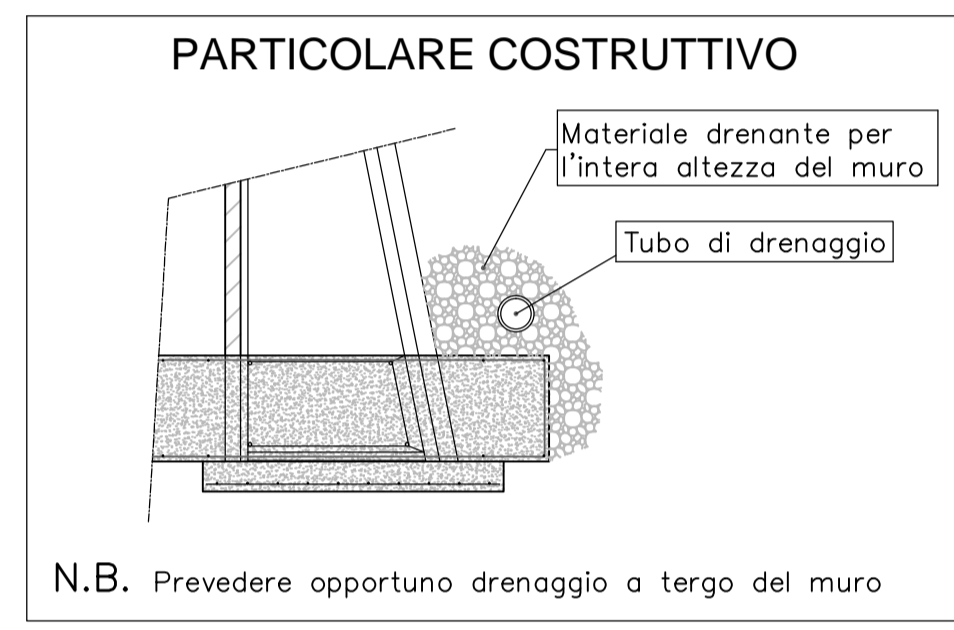
POSIZIONE	n°/elemento	Ø	sviluppo [cm]
①	6	20	482
②	7	20	312
③	6	10	285
④	6	14	500
⑤	4	20	250
⑥	16	8	250

**MURO "L" - 721 < H < 770**

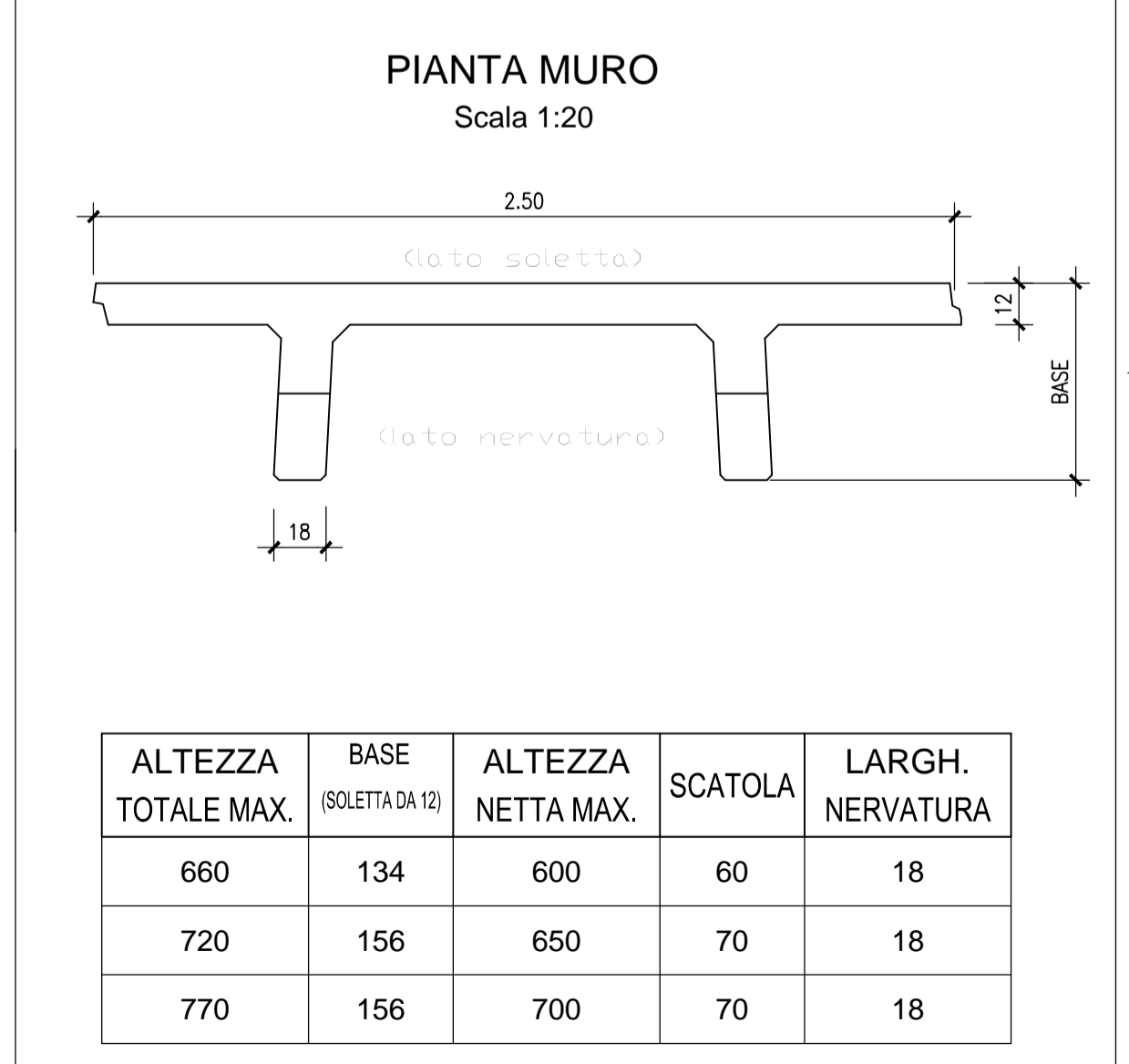
POSIZIONE	n°/elemento	Ø	sviluppo [cm]
①	6	24	558
②	6	24	412
③	6	12	340
④	6	14	545
⑤	4	24	250
⑥	18	8	250

**CORDOLO**

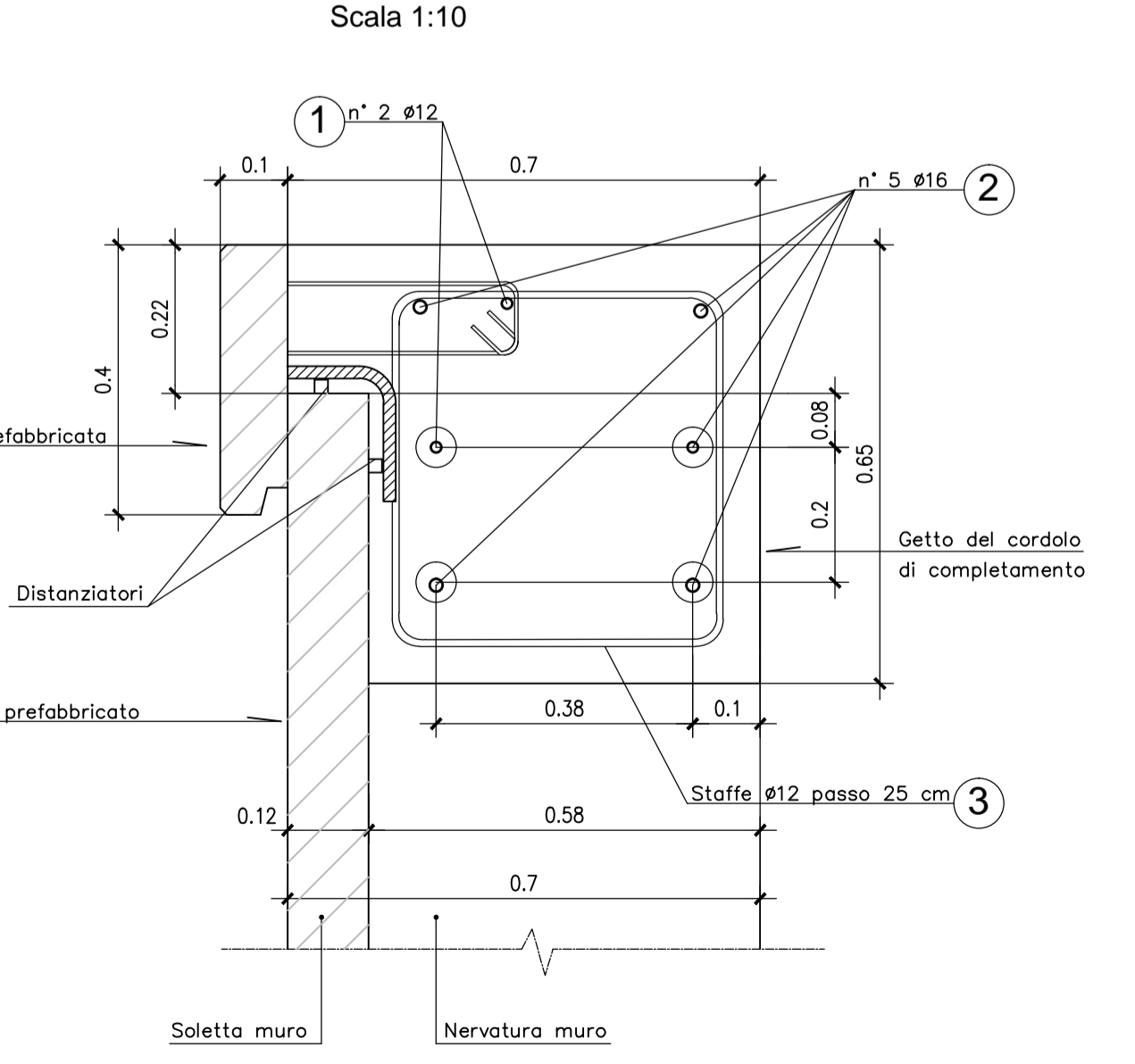
POSIZIONE	n°/elemento	Ø	sviluppo [cm]
①	2	12	250
②	5	16	250
③	10	12	226



**SCHEMA TIPOLOGICI MURI PREFABBRICATI**



**PARTICOLARE VELETTA PREFABBRICATA**



N.B. COPRIFERRO VELETTA 5,5cm.

**MATRICE DI REVISIONE**

REV	DATA	DESCRIZIONE MODIFICA

N.B.: LA TAVOLA SOSTITUISCE QUELLA RELATIVA AL CODICE [ ] DEL PROGETTO ESECUTIVO

**COLLEGAMENTO AUTOSTRADALE DALMINE - COMO - VARESE - VALICO DEL GAGGIOLO E OPERE AD ESSO CONNESSE**  
CODICE C.U.P. E8180900510004

**TRATTE B1, B2, C, D, TRVA13+14, GREENWAY**

**AS BUILT**

**TRATTA B1**  
OPERE D'ARTE MINORI - OPERE DI SOSTEGNO  
OPERE DI SOSTEGNO - ASSE PRINCIPALE  
MURO 8 - Armatura muro TAV. 2/16

FASE PROGETTUALE	LOTTO	ZONA	OPERA	TRATTO D'OPERA	OP. PARTITO	PROGRESSIVO	REVISIONE
A	1	B04	RT002	A	OP	002	E01

Scala: 1:50

DATA	DESCRIZIONE	REV
Novembre 2015	Emissione	E
Genno 2018	Revisione	E.01

**CONCESSIONARIO**  
Autstrada Pademontana Lombardia

**PROGETTISTA**  
Cooproggetti Soc. Coop.  
DIRETTORE TECNICO:  
Ing. Alessandro Piacucci

**APPROVATO**  
Il Direttore dei Lavori:  
Ing. Francesco Domarico

**CONCESSIONE**  
CONCESSIONI AUTOSTRADALI LOMBARDE

**IMPRESA**  
RAGGRUPPAMENTO TEMPORANEO IMPRESE:  
Mandatario: STRABAG A.G.  
Mandante: GLF Grandi Lavori Fincosit S.p.A.  
Mandante coproista: ICM S.p.A. STRABAG S.p.A.

**PROGETTISTA - PROGETTO ESECUTIVO DI DETTAGLIO**  
RAGGRUPPAMENTO TEMPORANEO PROGETTISTI:  
Mandatario: 311 PROGETTI ITALIA  
Mandante: GP  
Mandante: Arch. Salvatore Vermiglio

**CONCEDENTE**  
CONCESSIONI AUTOSTRADALI LOMBARDE

**RESPONSABILE DI PROGETTO ED INCARICATO DELL'INTEGRAZIONE FRA LE VARIE PRESTAZIONI:**  
Ing. Alberto Cecchini

**ELABORAZIONE PROGETTUALE**  
Redatto: Ragnacci  
Verificato: Panfilì

**INGEGNERI DELLA PROVINCIA DI LOMBARDIA**  
Sezione A  
N° A1740  
DOITTORE INGEGNERE  
ALESSANDRO PIACUCCI  
SEZIONE CIVILE E AMBIENTALE  
ISTITUTO PROFESSIONALE  
Approvato: Piacucci