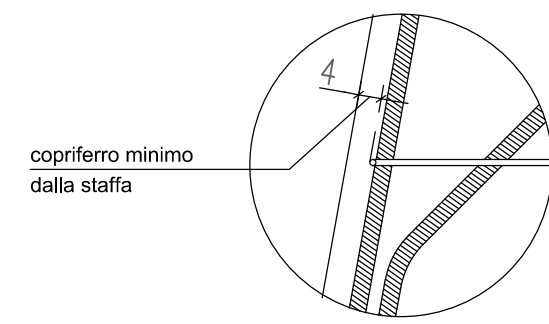
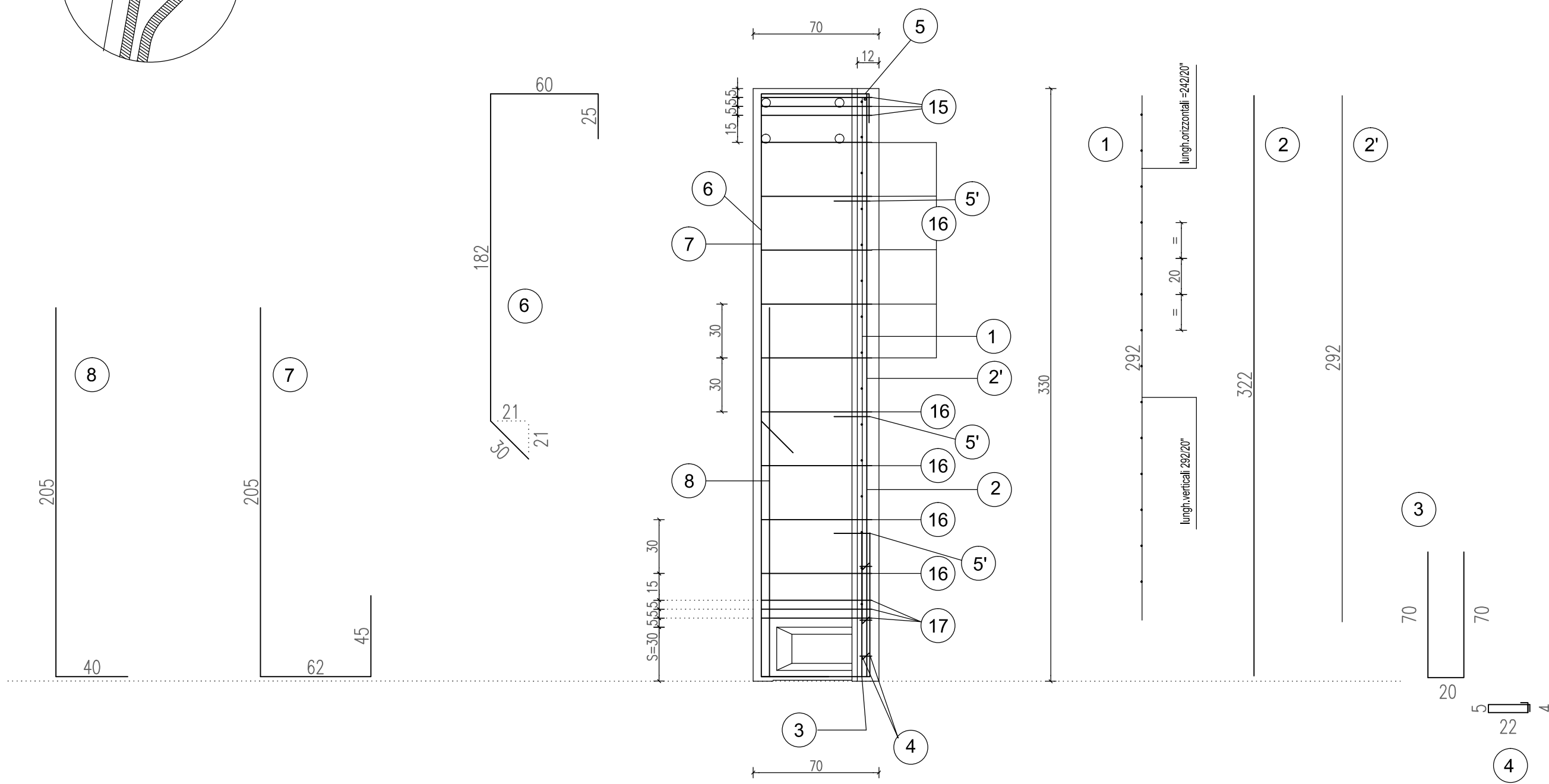


PARTICOLARE COPRIFERRO



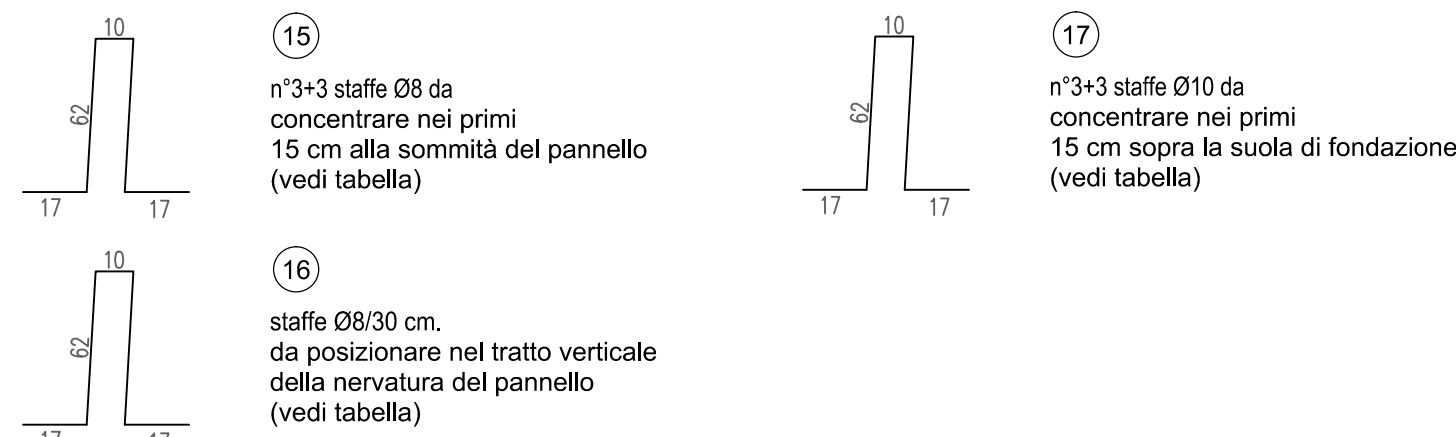
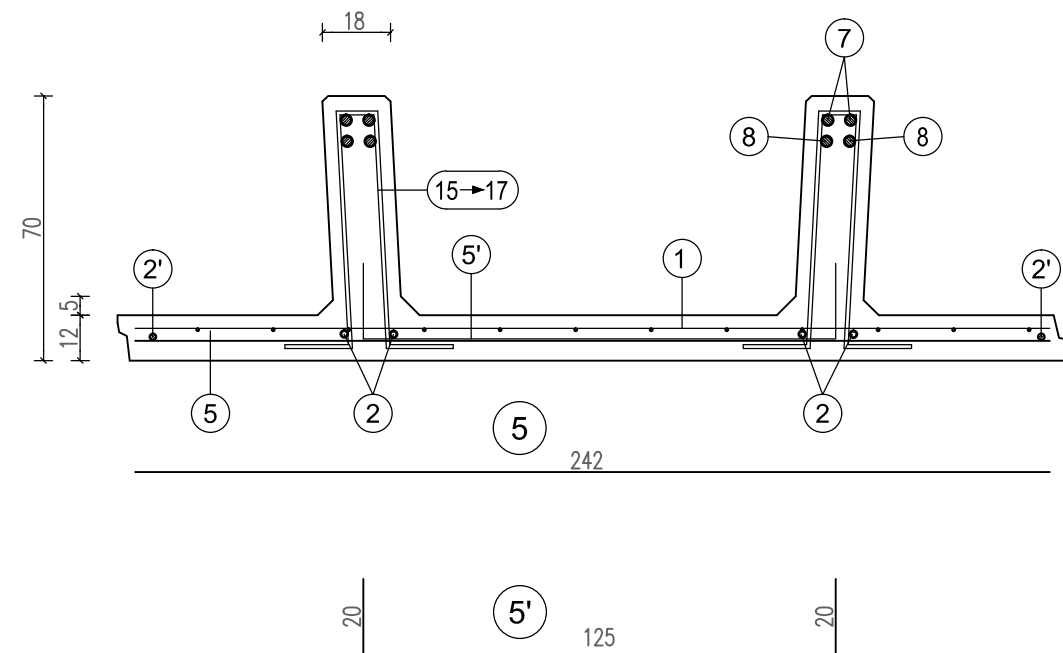
SEZIONE LONGITUDINALE

Scala 1:25



SEZIONE TRASVERSALE

Scala 1:20

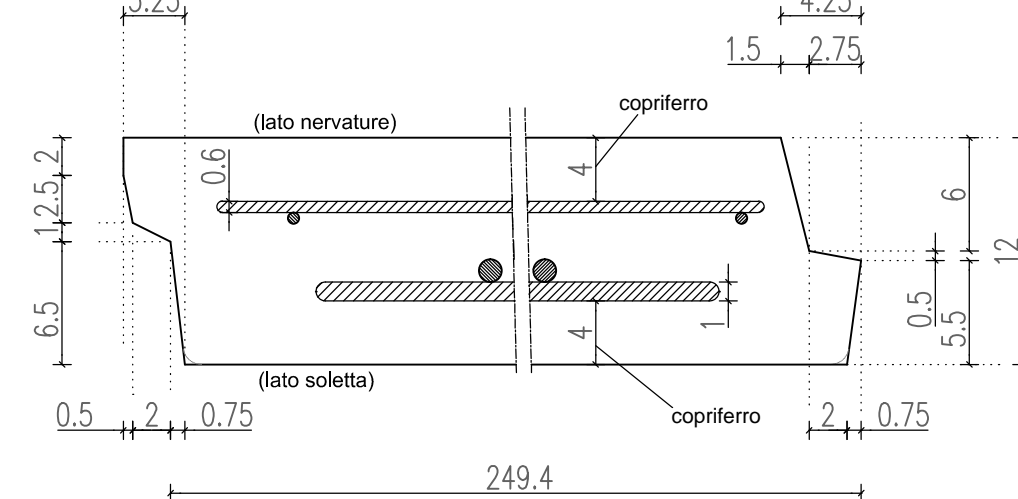


	1	2	3	4	5	5'	6	7	8
H	n=1 Ø6-20/20	n=2+2 Ø16	n=1+1 Ø8	n=2+2 Ø10	n=3+3 Ø8	n=1 Ø8	n=3 Ø8	n=2+2 Ø16	n=2+2 Ø20
sv	L=242	sv=322	sv=292	sv=160	sv=242	sv=242	Passo 120 sv=185	sv=317	sv=245

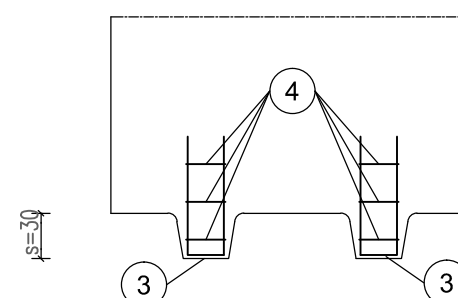
TABELLA STAFFE				
POS.	n'	Ø	h	sv.
15	3+3	8	62	168
16	10+10	8	62	168
17	3+3	10	62	168

PARTICOLARE SPONDE LATERALI

Scala 1:4



PARTICOLARE PROSPETTO ANTERIORE



ARMATURA TIPOLOGICA VALIDA PER I MURI

330 331

MATRICE DI REVISIONE

REV	DATA	DESCRIZIONE MODIFICA

N.B.: LA TAVOLA SOSTITUISCE QUELLA RELATIVA AL CODICE E DEL PROGETTO ESECUTIVO

COLLEGAMENTO AUTOSTRADALE DALMINE - COMO - VARESE - VALICO DEL GAGGIOLIO E OPERE AD ESSO CONNESSE
 CODICE C.U.P. F118040027007
TRATTE B1, B2, C, D, TRVA13+14, GREENWAY
AS BUILT
 TRATTA B1
 OPERE D'ARTE MINORI - OPERE DI SOSTEGNO
 OPERE DI SOSTEGNO - ASSE PRINCIPALE
 MURO 8 - ARMATURA MURO TAV. 5/16

IDENTIFICAZIONE ELABORATO		IMPRESA	
CODICE PROGETTO: F001078		RAGGRUPPAMENTO TEMPORANEO IMPRESE:	
WBS		Mandatario	Mandante
FASI PROGETTUALI		STRABAG A.G.	GLF Grandi Lavori Fincosit S.p.A.
LOTTO	ZONA	OPERA	TRATTO D'OPERA
AMBITO	TIPO ELABORATO	PROGRESSIVO	REVISIONE
A	1	B04	RT002
A	01	AR	005

Scala: Vite

DATA	DESCRIZIONE	REV
Novembre 2015	Emissione	E

PROGETTISTA - PROGETTO ESECUTIVO DI DETTAGLIO
 RAGGRUPPAMENTO TEMPORANEO PROGETTISTI:

Mandatario	Mandante	Mandante	Mandante cooptata
371 PROGETTI ITALIA	GP Impianti	Strabag	STRABAG S.p.A.

CONCEDENTE: CONCESSIONI AUTOSTRADALI LOMBARDE
 RESPONSABILE DI PROGETTO ED INCARICATO DELL'INTEGRAZIONE FRA LE VARIE PRESTAZIONI: Ing. Alberto Cecchini

CONCESSIONARIO: Autstrade Pademontana Lombardia
 Direttore Tecnico: Ing. Enrico Arini
 Referente Tecnico: arch. Giovanni Camillo

APPROVATO: Autstrade Pademontana Lombardia
 Il Direttore dei Lavori: Ing. Francesco Domenico

ELABORAZIONE PROGETTUALE
 PROGETTISTA: Coopprogetti Soc. Coop.
 DIRETTORE TECNICO: Ing. Alessandro Piacucci

Redatto: Ragnacci Verificato: Panfilì

INGEGNERI DELLA PROVINCIA DI MILANO
 Sezione A
 N° A1740
 Dottore Ingegnere
ALESSANDRO PIACUCCI
 SETTORE CIVILE E AMBIENTALE
 ISTITUTO REGIONALE
 Approvato: Piacucci