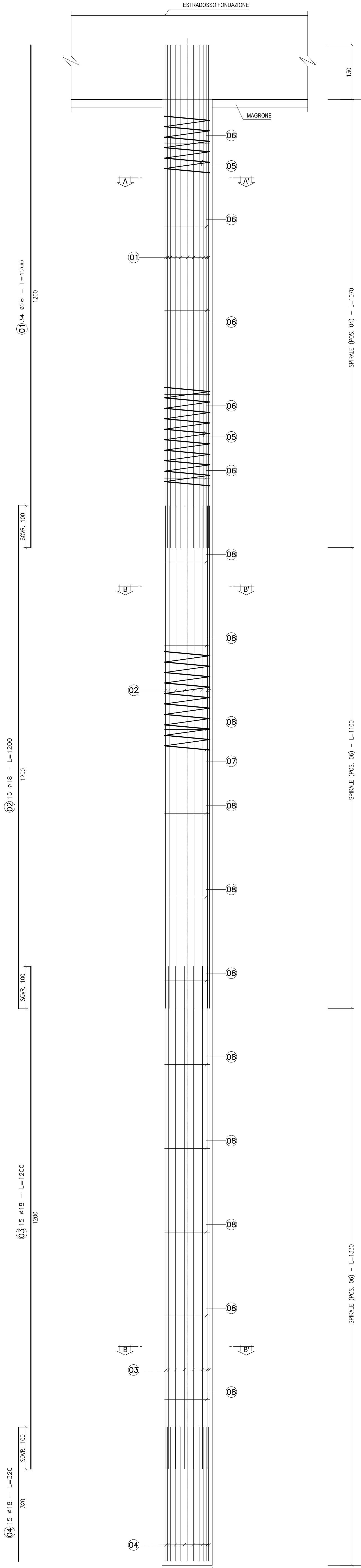
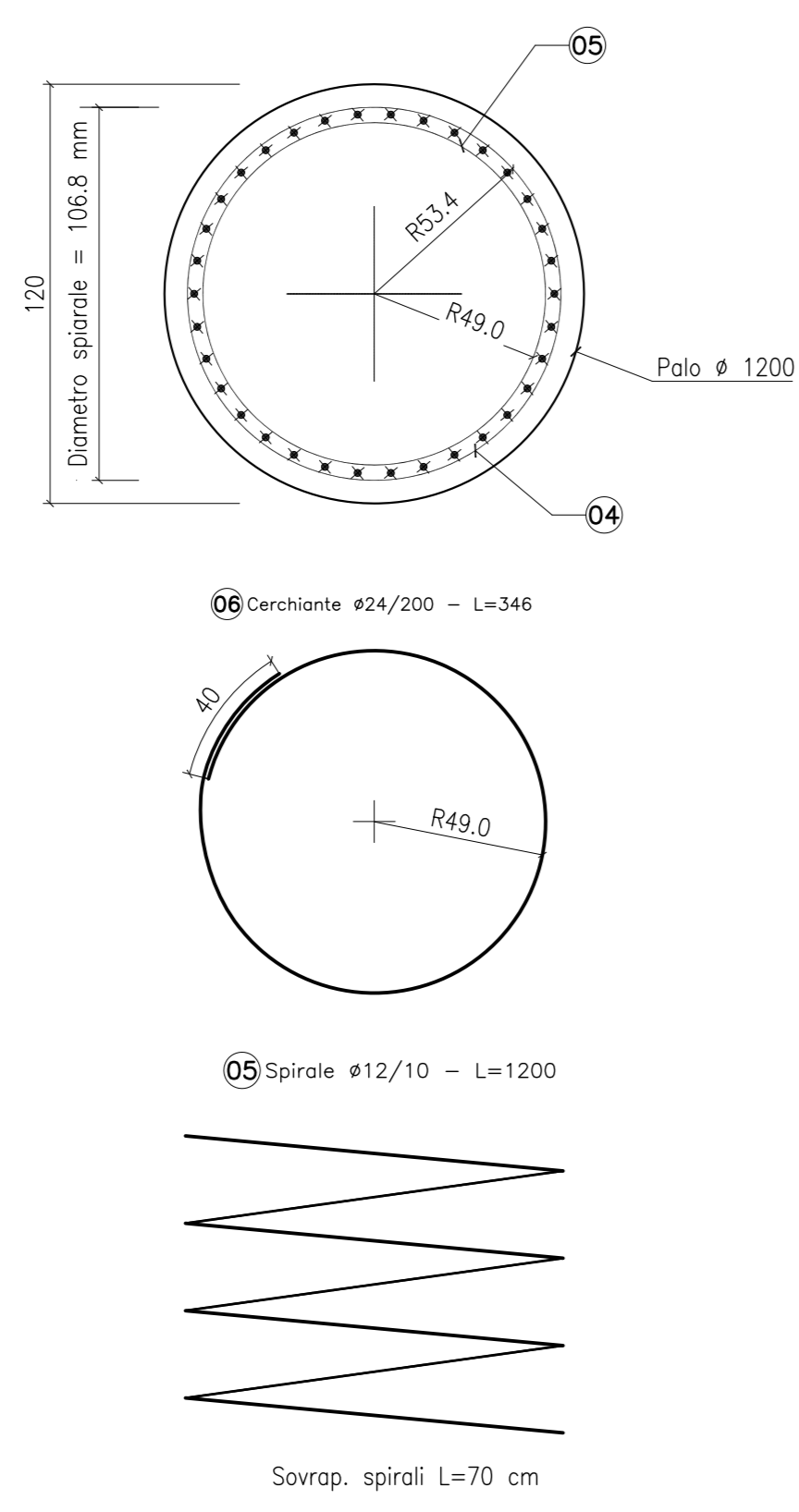


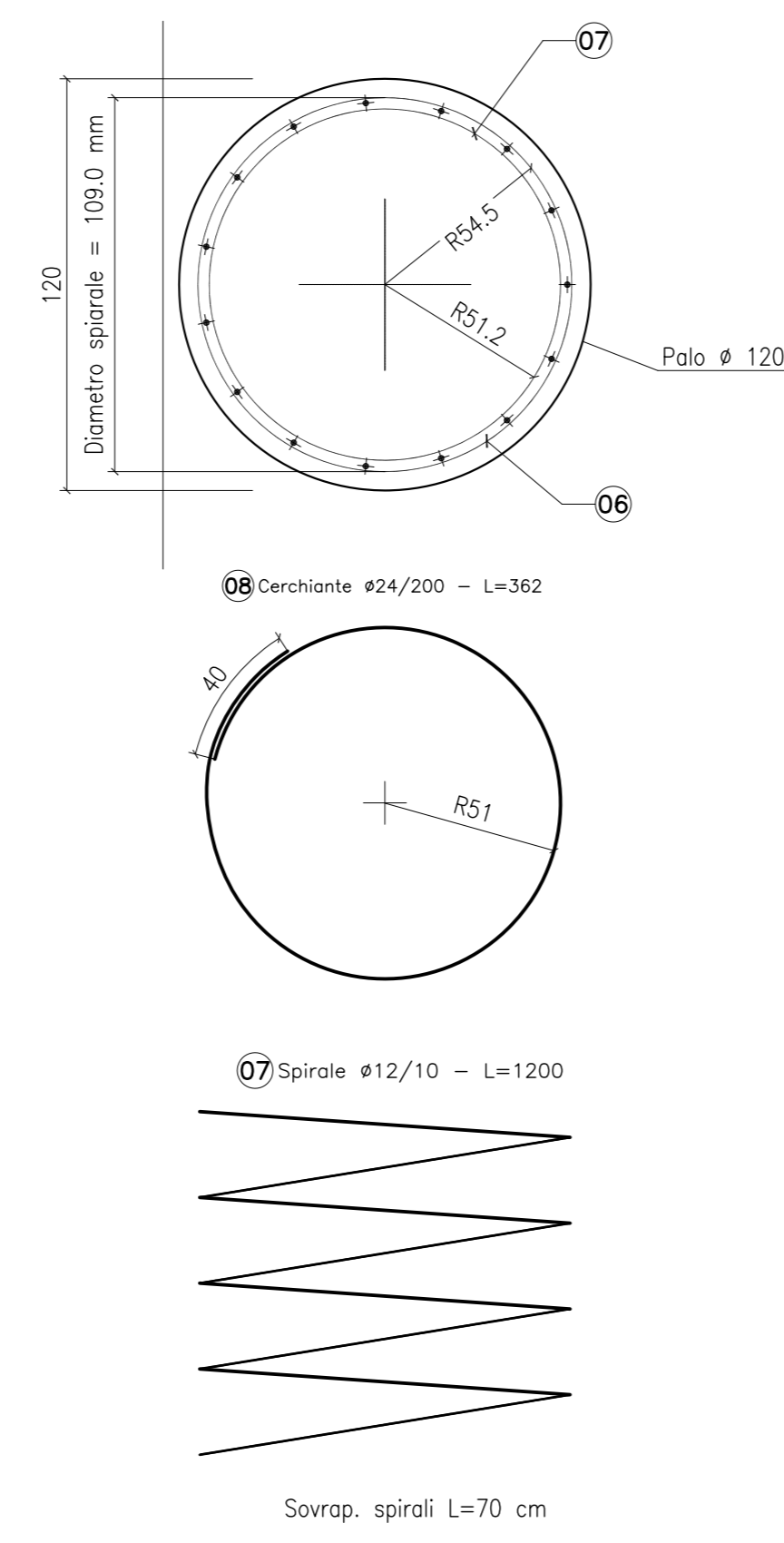
ARMATURA PALO PALI PILA
SCALA 1:50



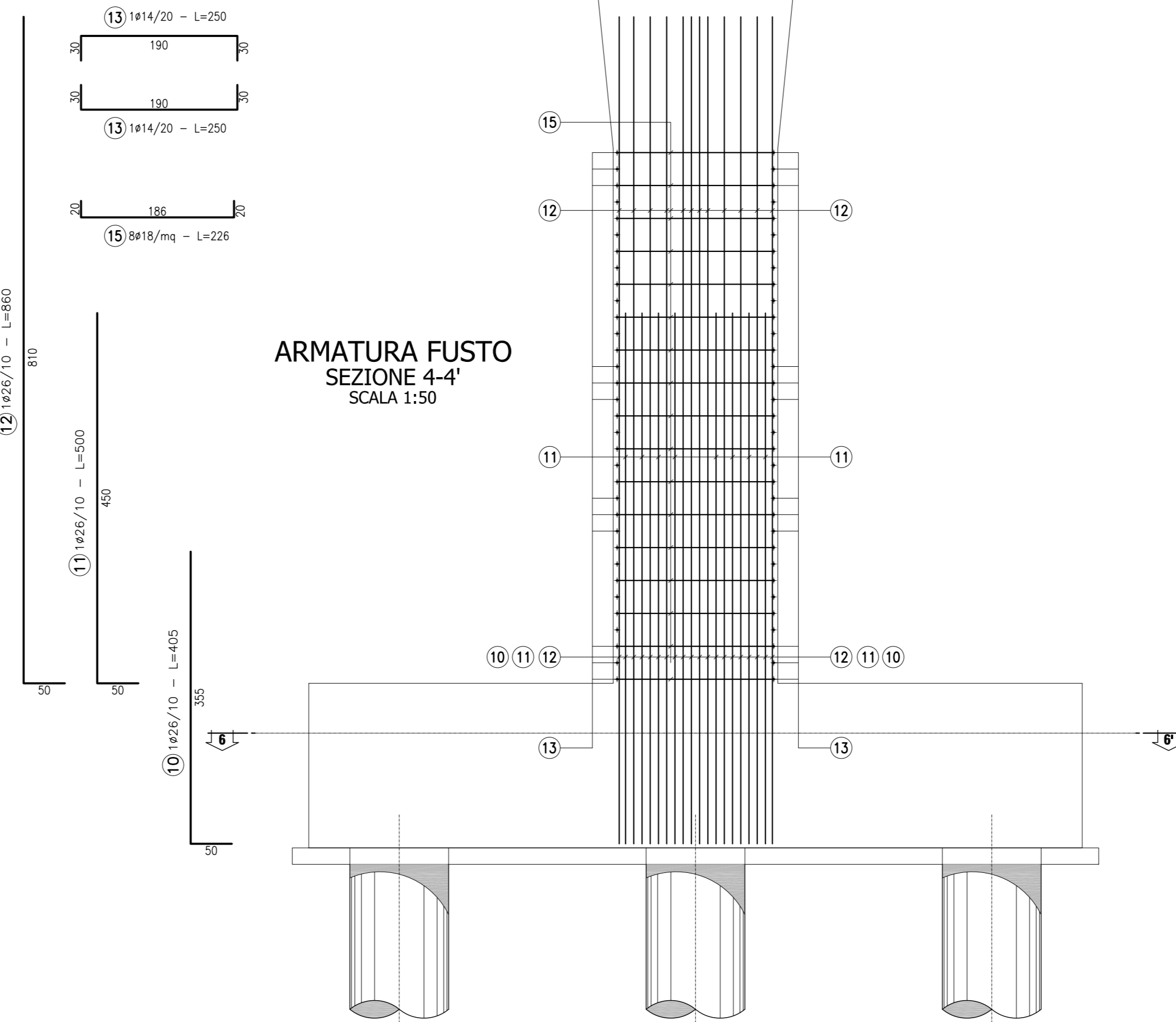
SEZIONE A-A'
SCALA 1:20



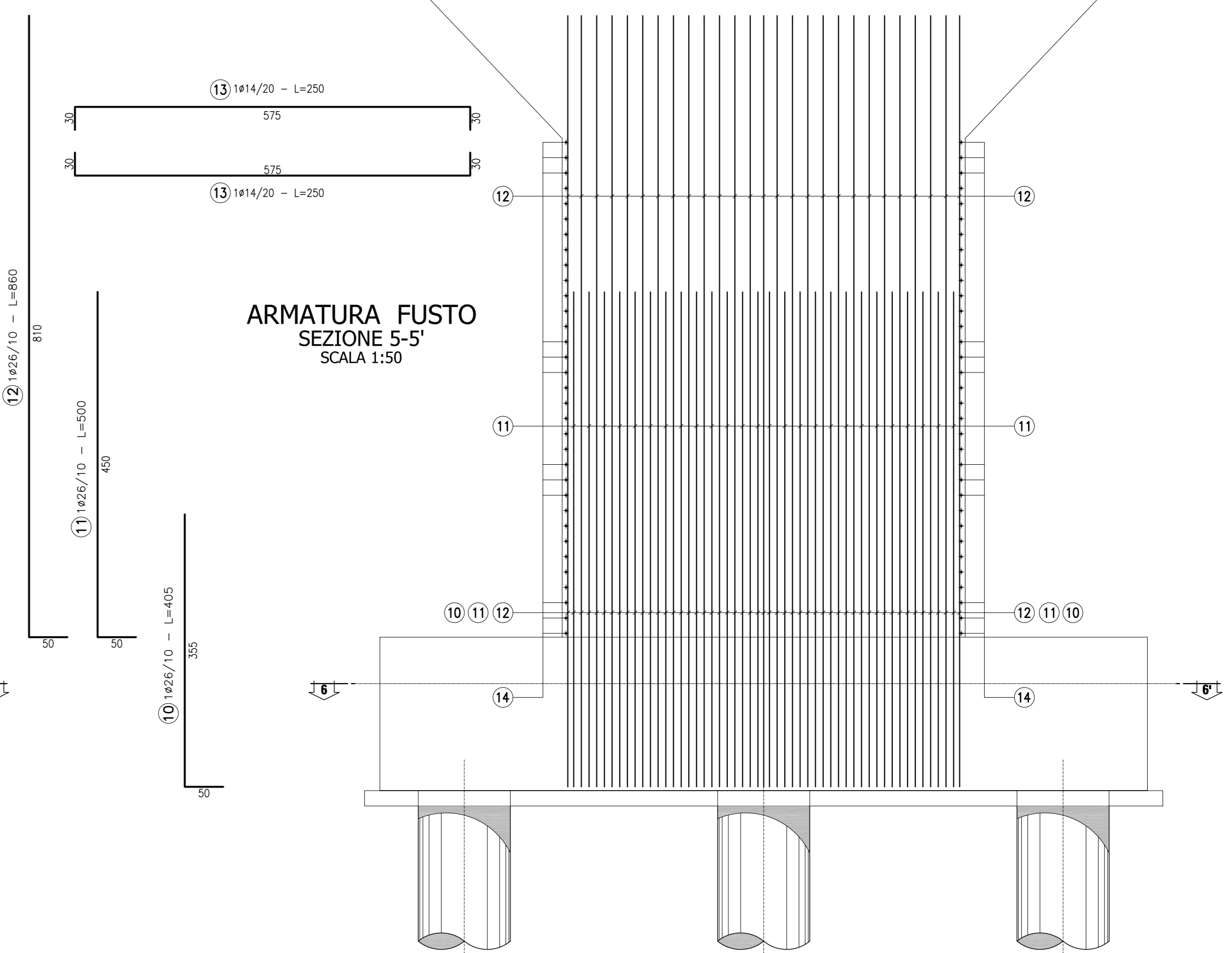
SEZIONE B-B'
SCALA 1:20



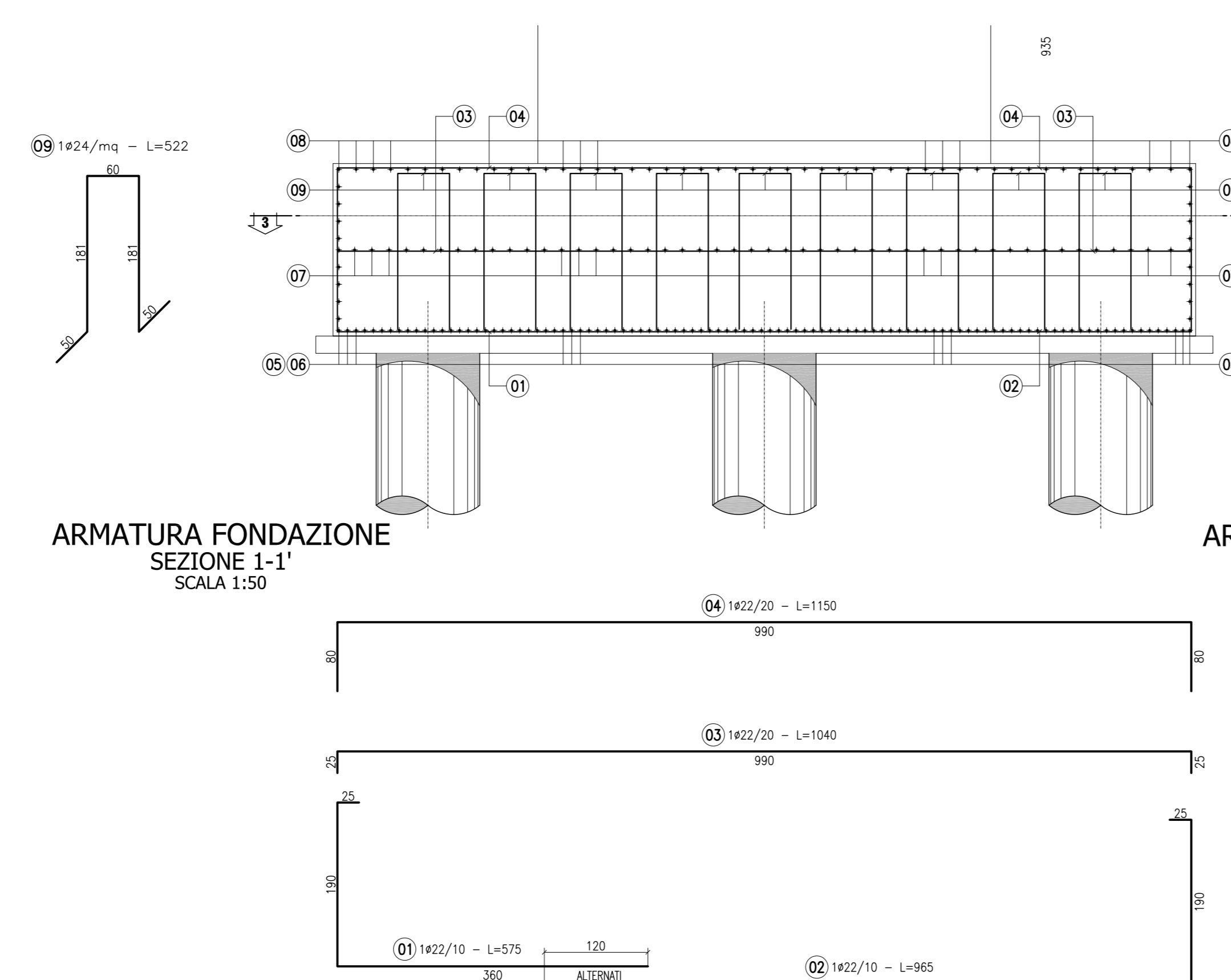
ARMATURA FUSTO SEZIONE 4-4'
SCALA 1:50



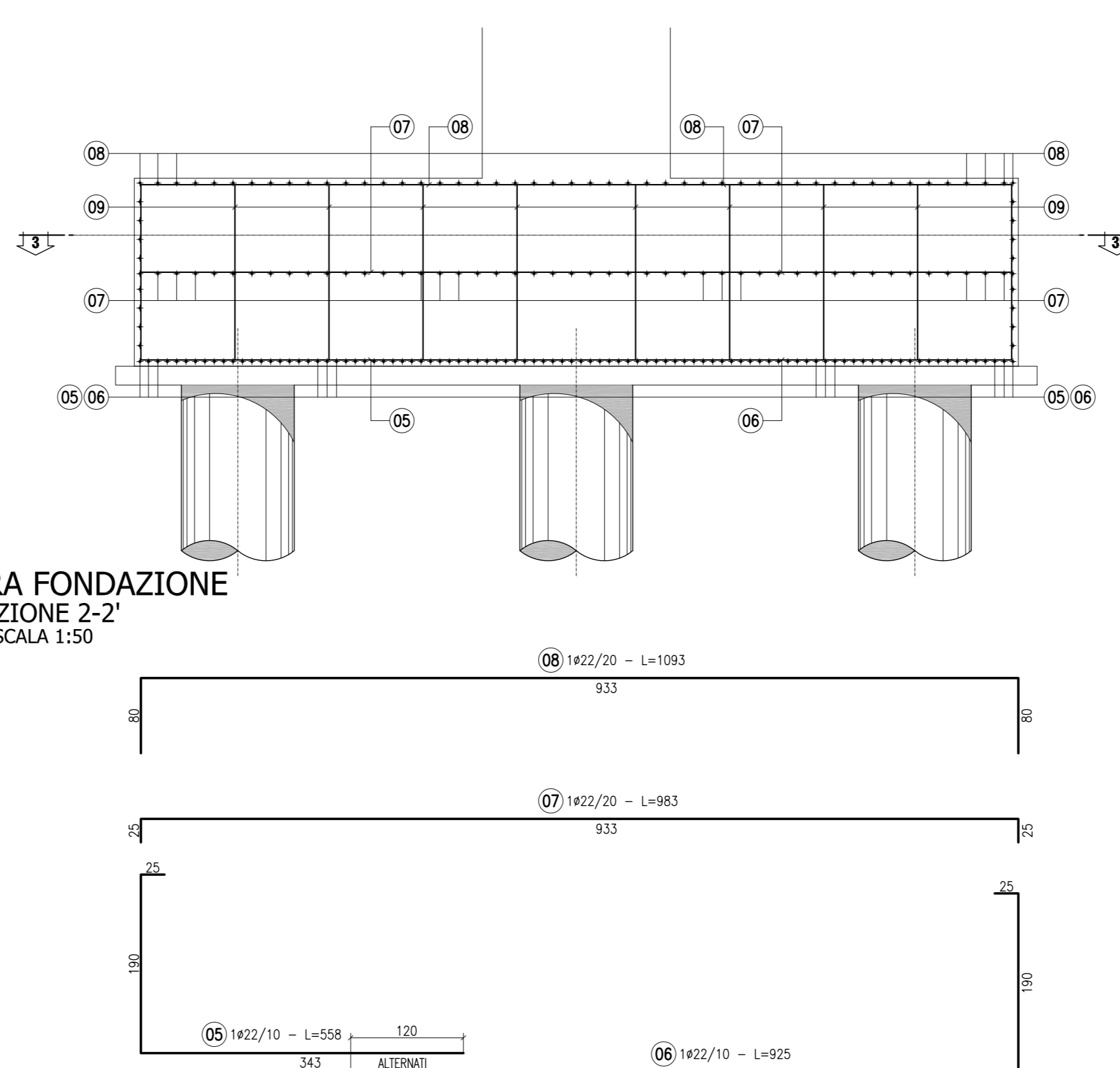
ARMATURA FUSTO SEZIONE 5-5'
SCALA 1:50



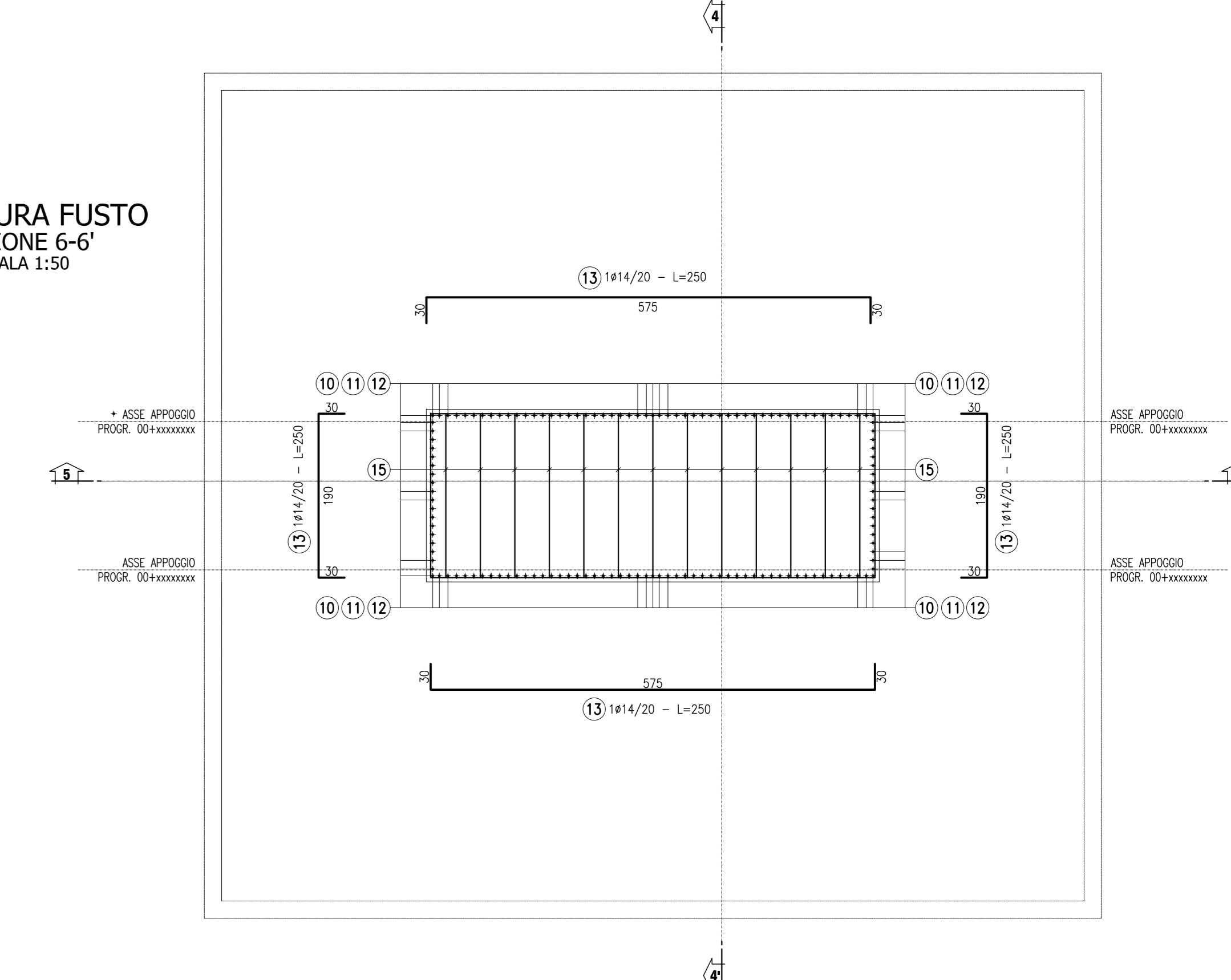
ARMATURA FONDAZIONE SEZIONE 1-1'
SCALA 1:50



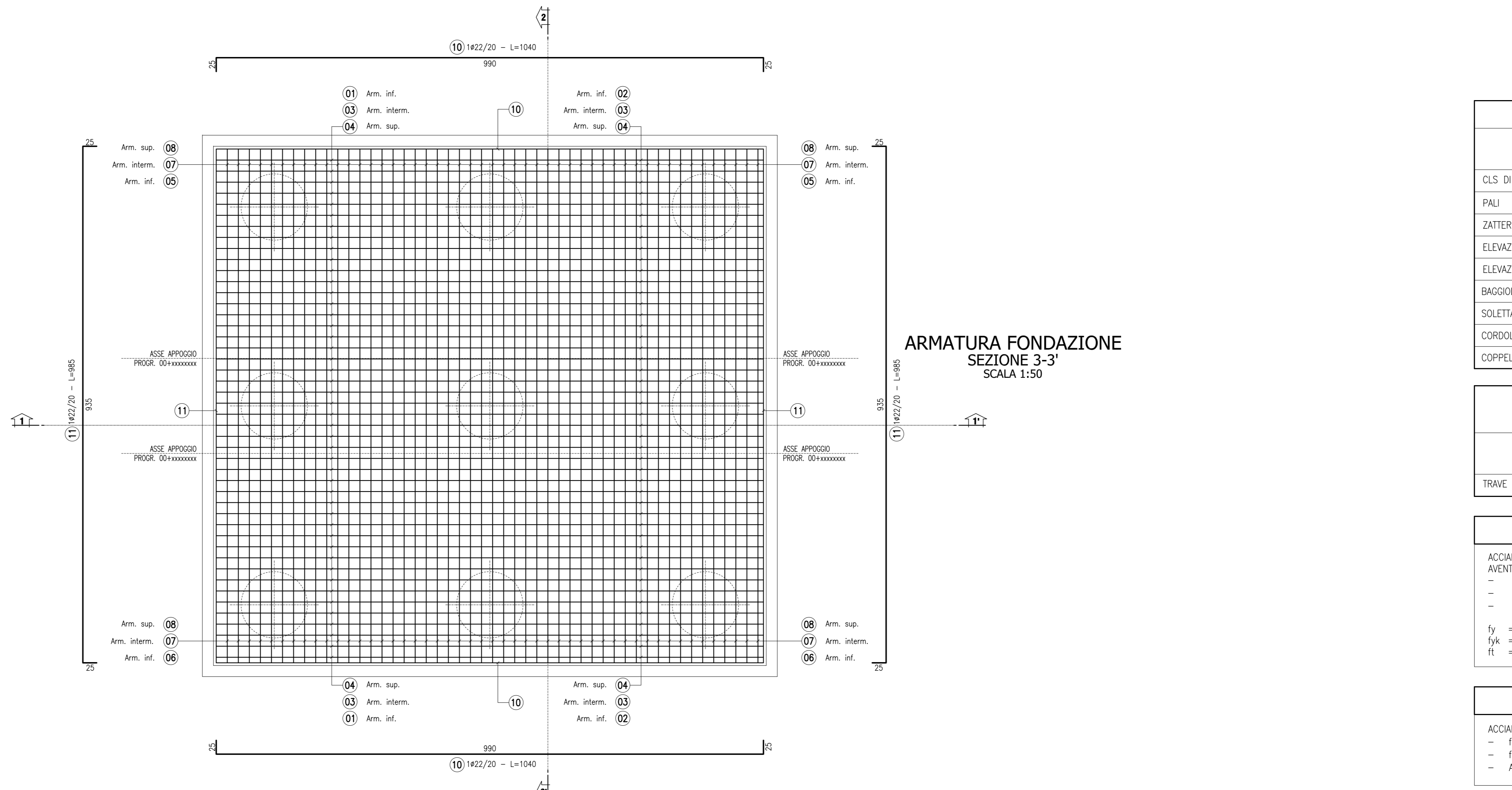
ARMATURA FONDAZIONE SEZIONE 2-2'
SCALA 1:50



ARMATURA FUSTO SEZIONE 6-6'
SCALA 1:50



ARMATURA FONDAZIONE SEZIONE 3-3'
SCALA 1:50



CONGLOMERATO CEMENTIZIO ORDINARIO				
Elemento Strutturale	Copriferro minimo (cm)	Classi di resistenza (MPa)	Classi di esposizione	Classi di consistenza
CLS DI PULIZIA E LIVELLAMENTO	-	C12/15	-	-
PALI	5.0	C35/45	XD3	S3 - S4
ZATTERE DI PILE E SPALLE	3.5	C32/40	XD3	S3 - S4
ELEVAZIONE SPALLE	3.5	C25/30	XF2	S3 - S4
ELEVAZIONE PILE E PULVINI	3.5	C25/30	XF2	S3 - S4
BAGGIOLI	3.0	C25/30	XF2	S4
SOLETTA E TRAVERSI IMPALCATO	3.0	C32/40	XC4	S4
CORDOLI E MARCIAPIEDI	3.0	C32/40	XF2	S4
COPPELLE PREFABBRICATE	3.0	C32/40	XD2	S4

CONGLOMERATO CEMENTIZIO PER TRAVI PREFABBRICATE IN C.A.P.				
Trave C.A.P.	Copriferro minimo (cm)	Classi di resistenza (MPa)	Classi di esposizione	Classi di consistenza
TRAVE C.A.P.	3.0	C45/55	XD2	S4

ARMATURE PER C.A.	
ACCIAIO AD ADERENZA MIGLIORATA CONTROLLATO IN STABILIMENTO AVENTE LE SEGUENTI CARATTERISTICHE:	
-	B450C
-	$f_y/f_k \leq 1.35$
-	(f_y/f_k) medio ≥ 1.13
f_y	= Singolo valore tensione di snervamento
f_k	= Valore caratteristico di snervamento
f_t	= Singolo valore tensione di rottura

ACCIAIO ARMONICO PER C.A.P.	
ACCIAIO TREFOLI DI PRECOMPRESSIONE 6/10° STANDARD:	
-	$f_{pk} = 1860$ MPa (Tensione caratteristica di rottura)
-	$f_{pk} = 1670$ MPa (Tensione caratteristica all'1% di deform. tot.)
-	$A_s = 139$ mm ² (Area sezione nominale trefolo)

ANAS S.p.A.
DIREZIONE CENTRALE PROGRAMMAZIONE PROGETTAZIONE

PA 12/09
CORRIDOIO PLURIMODALE TIRRENICO - NORD EUROPA
ITINERARIO AGRIGENTO - CALTANISSETTA - A19
S.S. N° 640 "DI PORTO EMPEDOCLE"
AMMODERNAMENTO E ADEGUAMENTO ALLA CAT. B DEL D.M. 5.11.2001
Dal km 44+000 allo svincolo con l'A19

PROGETTO ESECUTIVO

Contrattante Generale: **Empedocle**

SVINCOLI
SVINCOLO S.S. 626
CAVALCAVIA 5.1
Armatura Pila - TAV 1/2

Codice Unico Progetto (CUP): F91B09000070001
Codice Elaborato: PA12_09 - E 1 2 8 C V 2 0 3 C V 1 1 C B B 0 2 3 A VARIE

REV. DATA DESCRIZIONE REDATTO VERIFICATO APPROVATO AUTORIZZATO

Responsabile del Procedimento: Ing. MAURIZIO ARAMINI

Il Progettista: **STY ITALIA S.p.A.**
Il Consulente Specialista: **STY ITALIA S.p.A.**
Il Geologo: **DR. ING. G. D'ANGELO**
Il Coordinatore per la sicurezza in fase di progetto: **DR. ING. P. PACIINI**
Il Direttore dei lavori: **DR. ING. P. PACIINI**