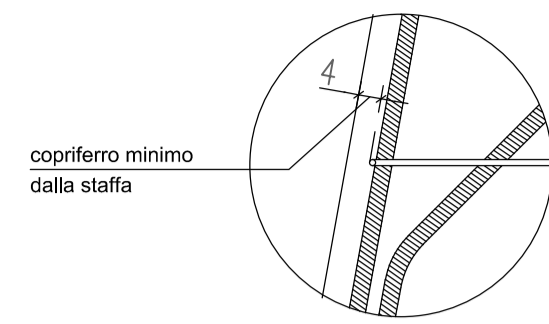
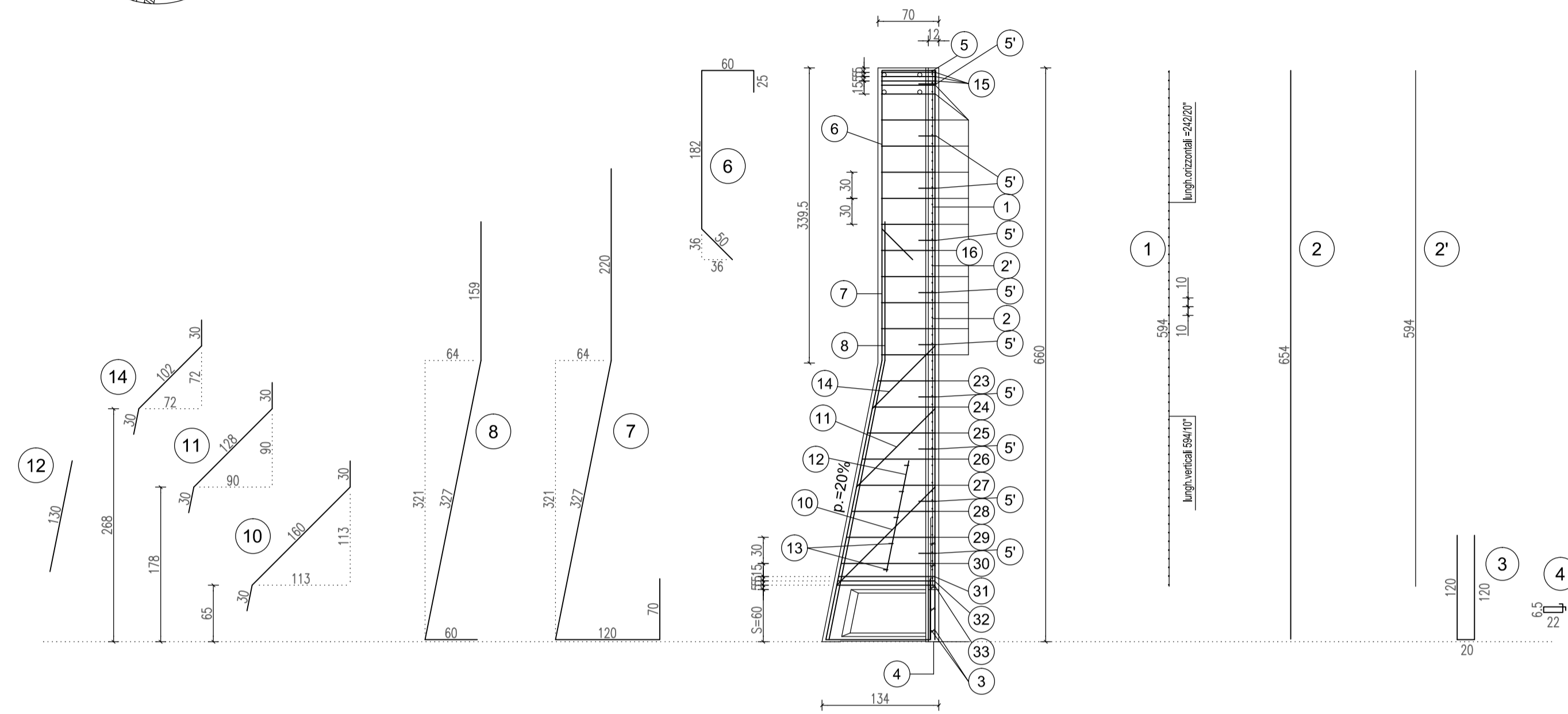


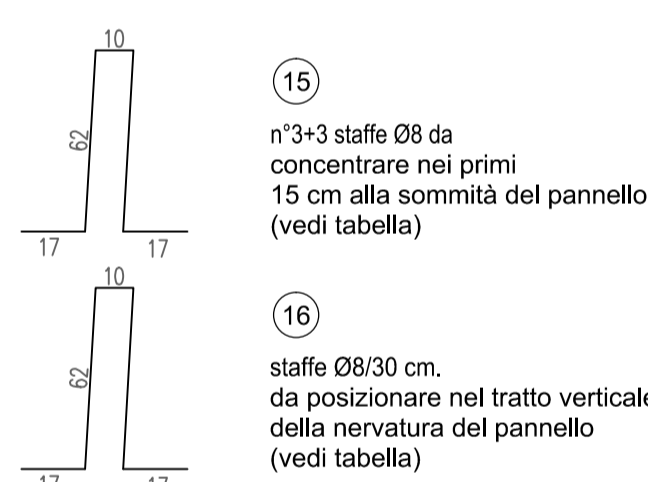
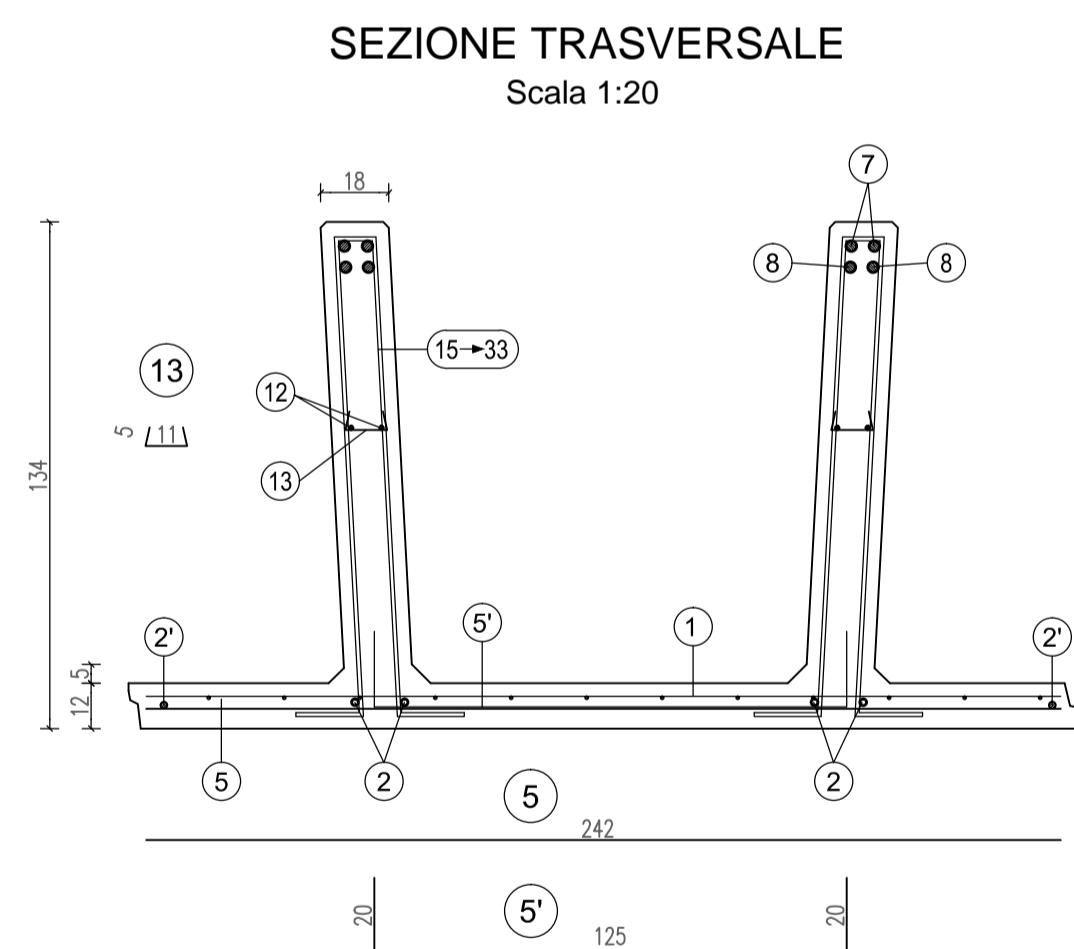
PARTICOLARE COPRIFERRO



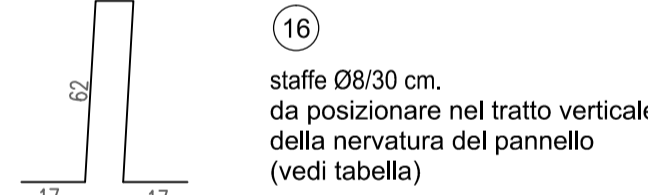
SEZIONE LONGITUDINALE
Scala 1:50



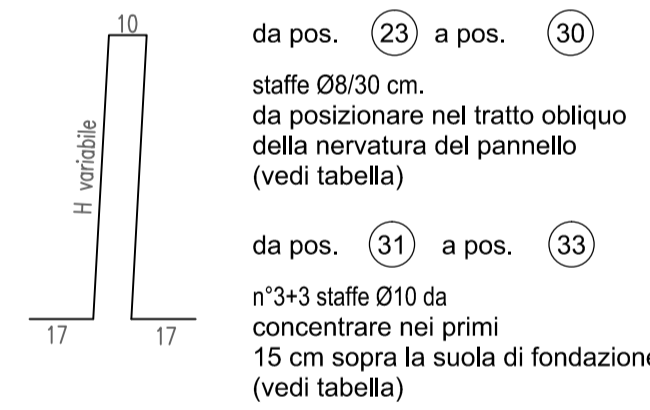
SEZIONE TRASVERSALE
Scala 1:20



15
n°3+3 staffe Ø8 da concentrare nei primi 15 cm alla sommità del pannello (vedi tabella)



16
staffe Ø8/30 cm. da posizionare nel tratto verticale della nervatura del pannello (vedi tabella)



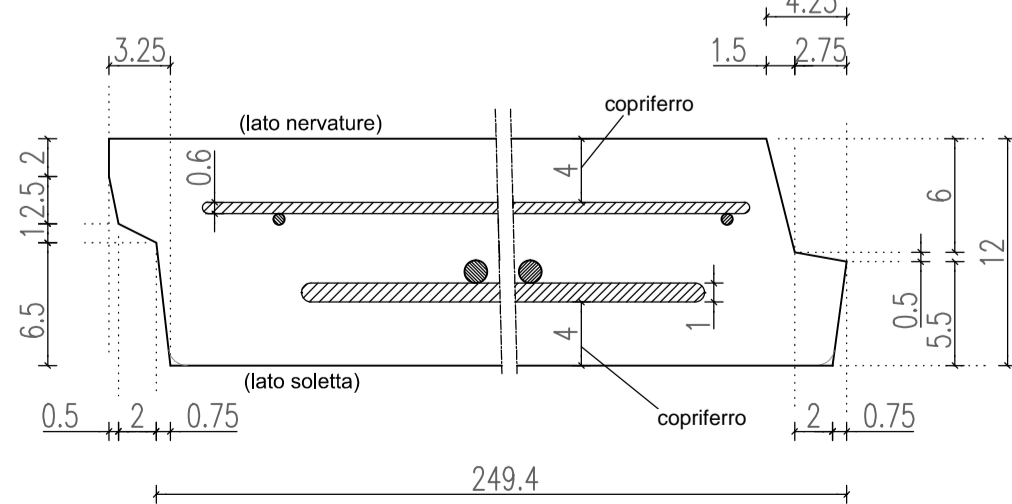
da pos. 23 a pos. 30
staffe Ø8/30 cm. da posizionare nel tratto obliquo della nervatura del pannello (vedi tabella)

da pos. 31 a pos. 33
n°3+3 staffe Ø10 da concentrare nei primi 15 cm sopra la suola di fondazione (vedi tabella)

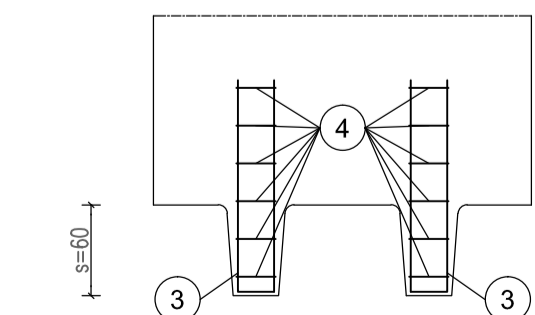
H	1	2	2'	3	4	5	5'	6	7	8
scalola s=60 cm.	n=1 Ø6-10x20 H=594 L=242	n=2+2 Ø16 H=654	n=1+1 Ø8 sv=594	n=2+2 Ø10 sv=260	n=6+6 Ø6 sv=65	n=1 Ø8 sv=242	n=10 Ø8 Passo 120 sv=165	n=2+2 Ø20 sv=317	n=2+2 Ø22 sv=737	n=2+2 Ø22 sv=546
	10	11	12	13	14					
	n=1+1 Ø14 sv=220	n=1+1 Ø14 sv=188	n=2+2 Ø8 sv=130	n=5+5 Ø6 sv=21	n=1+1 Ø14 sv=162					

TABELLA STAFFE									
POS.	n°	Ø	h	sv.					
15	3+3	8	62	168	29	1+1	8	102	248
16	12+12	8	62	168	30	1+1	8	108	260
23	1+1	8	66	176	31	1+1	10	110	272
24	1+1	8	72	188	32	1+1	10	111	274
25	1+1	8	78	200	33	1+1	10	112	276
26	1+1	8	84	212					
27	1+1	8	90	224					
28	1+1	8	96	236					

PARTICOLARE SPONDE LATERALI
Scala 1:4



PARTICOLARE PROSPETTO ANTERIORE



ARMATURA TIPOLOGICA VALIDA PER I MURI

- 314
- 315
- 316
- 246
- 247

MATRICE DI REVISIONE

REV	DATA	DESCRIZIONE MODIFICA

N.B.: LA TAVOLA SOSTITUISCE QUELLA RELATIVA AL CODICE [] DEL PROGETTO ESECUTIVO

COLLEGAMENTO AUTOSTRADALE
DALMINE - COMO - VARESE - VALICO DEL GAGGIOLO E OPERE AD ESSO CONNESSE
CODICE C.U.P. F118060027007

TRATTE B1, B2, C, D, TRVA13+14, GREENWAY

AS BUILT

TRATTA B1
OPERE D'ARTE MINORI - OPERE DI SOSTEGNO
OPERE DI SOSTEGNO - ASSE PRINCIPALE
MURO 8 - ARMATURA MURO TAV. 11/16

FASCE PROGETTUALI				RAGGRUPPAMENTO TEMPORANEO IMPRESE:			
LOTTO	ZONA	OPERA	TRATTO D'OPERA	TIPO ELABORATO	PROGRESSIVO	REVISIONE	
A	1	B4	RT002	A	02	AR	011

CONCEDENTE
CONCESSIONARI AUTOSTRADALI LOMBARDE

CONCESSIONARIO
Autstrade Pademontana Lombardia
Ing. Enrico Arini
arch. Giovanni Cambi

APPROVATO
Autstrade Pademontana Lombardia
Il Direttore dei Lavori:
Ing. Francesco Donarico

IMPRESA
RAGGRUPPAMENTO TEMPORANEO IMPRESE:

Mandatario STRABAG A.G.	Mandatario GLF Grandi Lavori Fincosit S.p.A.	Mandatario Impresa costruzioni Giuseppe Maltauro S.p.A.	Mandatario cooptata STRABAG S.p.A.
-----------------------------------	---	--	--

PROGETTISTA - PROGETTO ESECUTIVO DI DETTAGLIO
RAGGRUPPAMENTO TEMPORANEO PROGETTISTI:

Mandatario 371 PROGETTI ITALIA INGEGNERIA REGISTRA S.R.L.	Mandatario GP Ingegneria e Gestione Progetti di Ingegneria	Mandatario ING. ALBERTO CECCHINI	Mandatario Arch. Salvatore Vermiglio
--	---	-------------------------------------	---

RESPONSABILE DI PROGETTO ED INCARICATO DELL'INTEGRAZIONE FRA LE VARIE PRESTAZIONI:
Ing. Alberto Cecchini

ELABORAZIONE PROGETTUALE
PROGETTISTA:
Cooprogetti Soc. Coop.
DIRETTORE TECNICO:
Ing. Alessandro Piacucci

Redatto: Ragnacci Verificato: Panfilì