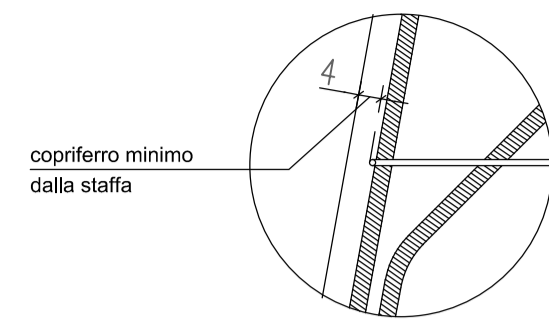
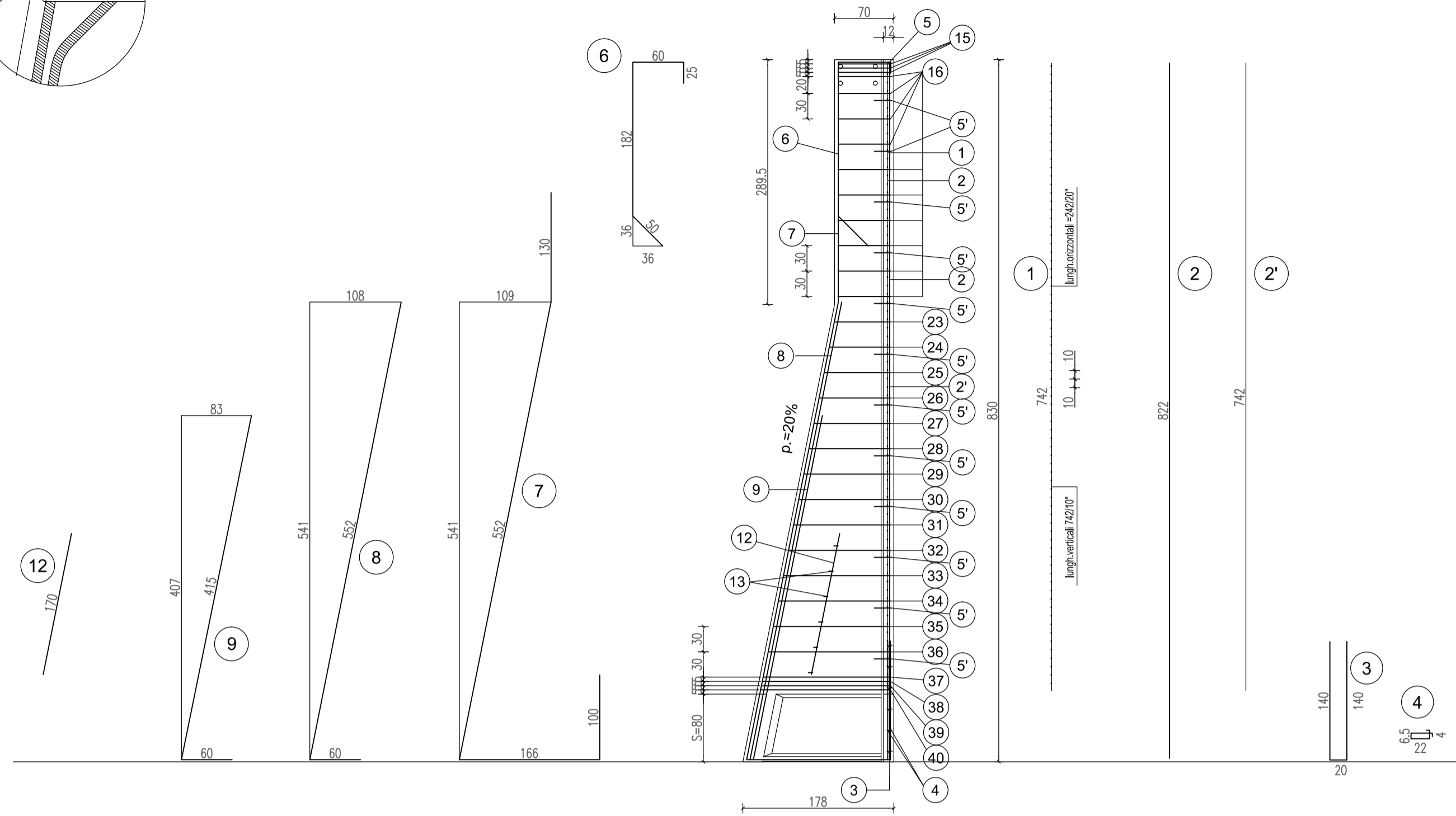


PARTICOLARE COPRIFERRO



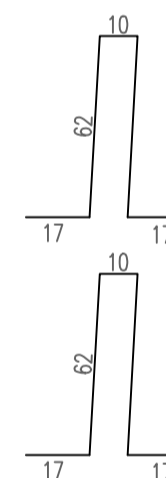
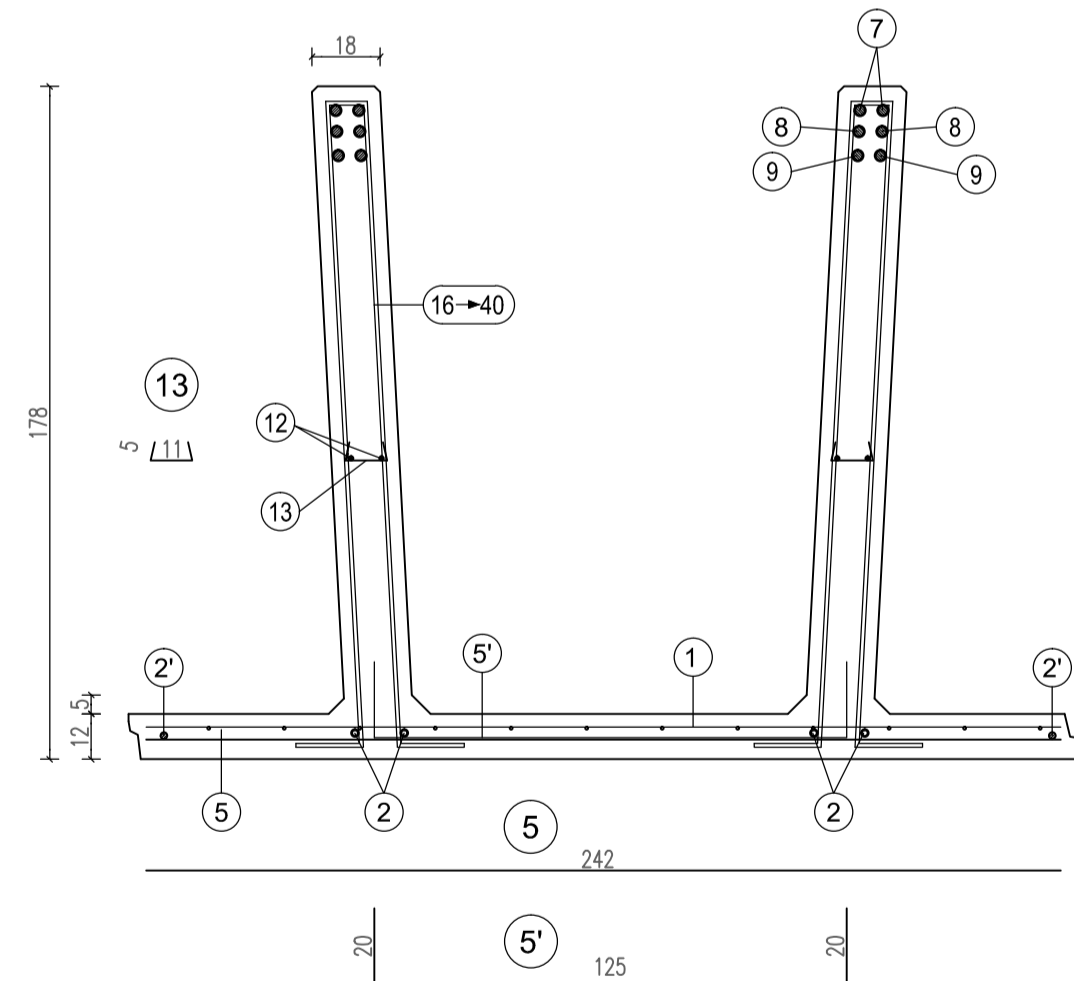
SEZIONE LONGITUDINALE

Scala 1:50

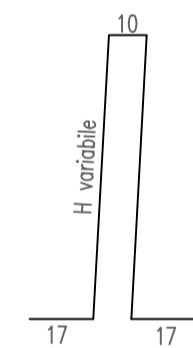


SEZIONE TRASVERSALE

Scala 1:20



15
n°3+3 staffe Ø10 da concentrare nei primi 15 cm alla sommità del pannello (vedi tabella)



16
staffe Ø10/30 cm. da posizionare nel tratto verticale della nervatura del pannello (vedi tabella)

da pos. 23 a pos. 36
staffe Ø10/30 cm. da posizionare nel tratto obliquo della nervatura del pannello (vedi tabella)

da pos. 37 a pos. 39
n°3+3 staffe Ø12 da concentrare nei primi 15 cm sopra la suola di fondazione (vedi tabella)

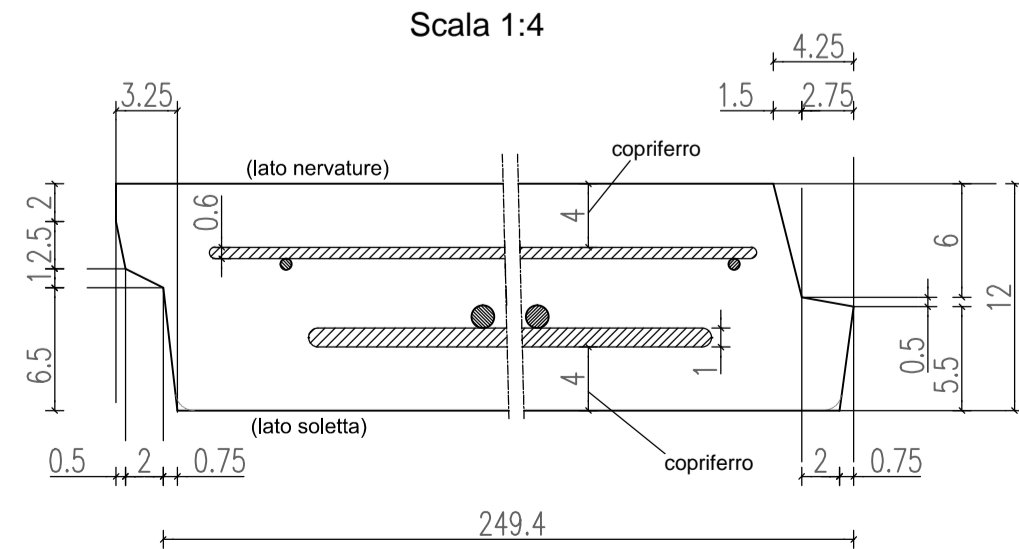
scatola s=80 cm.	H	1	2	2'	3	4	5	5'	6	7	8	9
	n=1 Ø6-10x20 H=742 L=242	n=2+2 Ø16 sv=822	n=1+1 Ø8 sv=742	n=2+2 Ø10 sv=300	n=6+6 Ø6 sv=65	n=1 Ø10 sv=242	n=12 Ø8 Passo 60 sv=165	n=2+2 Ø20 sv=317	n=2+2 Ø20 sv=948	n=2+2 Ø20 sv=612	n=2+2 Ø18 sv=475	

12	n=2+2 Ø8 sv=170
13	n=6+6 Ø6 sv=21

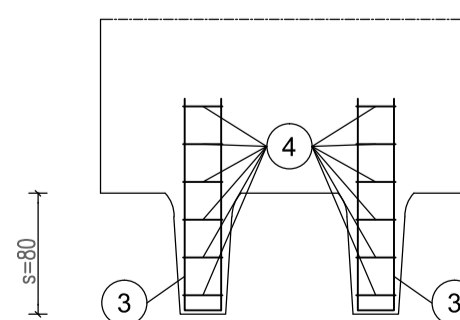
TABELLA STAFFE					
POS.	n°	Ø	h	sv.	
15	3+3	10	62	168	(32)
16	10+10	10	62	168	(34)
23	1+1	10	66	176	(35)
24	1+1	10	72	188	(36)
25	1+1	10	78	200	(37)
26	1+1	10	84	212	(38)
27	1+1	10	90	224	(39)
28	1+1	10	96	236	(40)
(29)	1+1	10	102	248	
(30)	1+1	10	108	260	
(31)	1+1	10	114	272	
(32)	1+1	10	120	284	
(33)	1+1	10	126	296	
(34)	1+1	10	132	308	
(35)	1+1	10	138	320	
(36)	1+1	10	144	332	
(37)	1+1	10	150	344	
(38)	1+1	12	151	346	
(39)	1+1	12	152	348	
(40)	1+1	12	153	350	

PARTICOLARE SPONDE LATERALI

Scala 1:4



PARTICOLARE PROSPETTO ANTERIORE



ARMATURA TIPOLOGICA VALIDA PER I MURI

250	251	252	253	254	255	256
257	258	259	260	261	262	263
264	265	266	267	268	269	270
271	272	273	274	275	276	277
278	279	280	281	282	283	284
285	286	287	288	293	294	295
296	297	298	299	300	301	302

MATRICE DI REVISIONE

REV	DATA	DESCRIZIONE MODIFICA

N.B.: LA TAVOLA SOSTITUISCE QUELLA RELATIVA AL CODICE [] DEL PROGETTO ESECUTIVO

COLLEGAMENTO AUTOSTRADALE
DALMINE - COMO - VARESE - VALICO DEL GAGGIOLIO E OPERE AD ESSO CONNESSE
CODICE C.U.P. F1180600270007

TRATTE B1, B2, C, D, TRVA13+14, GREENWAY

AS BUILT

TRATTA B1
OPERE D'ARTE MINORI - OPERE DI SOSTEGNO
OPERE DI SOSTEGNO - ASSE PRINCIPALE
MURO 8 - ARMATURA MURO TAV. 14/16

IDENTIFICAZIONE ELABORATO
CODICE PROGETTO: F001078
WBS

IMPRESA
RAGGRUPPAMENTO TEMPORANEO IMPRESE:
Mandatario: STRABAG A.G.
Mandante: GLF Grandi Lavori S.p.A.
Mandante: Giuseppe Malturo S.p.A.
Mandante cooptata: STRABAG S.p.A.

CONCEDENTE
CONCESSIONARI
PROGETTISTA - PROGETTO ESECUTIVO DI DETTAGLIO
RAGGRUPPAMENTO TEMPORANEO PROGETTISTI:
Mandatario: 371 PROGETTITALIA
Mandante: GP
Mandante: ALBERTO CECCHINI
Mandante: Arch. Salvatore Vermiglio

CONCETTORE
RESPONSABILE DI PROGETTO ED INCARICATO
DELL'INTEGRAZIONE FRA LE VARIE
PRESTAZIONI:
Ing. Alberto Cecchini

CONCETTORE
Autostreדה Pedemontana Lombardia
Dottore Tecnico: Ing. Enrico Arini
Referente Tecnico: arch. Giovanni Cambi

ELABORAZIONE PROGETTUALE
PROGETTISTA:
Cooproggetti Soc. Coop.
DIRETTORE TECNICO:
Ing. Alessandro Piacucci

APPROVATO
Autostreדה Pedemontana Lombardia
Il Direttore dei Lavori:
Ing. Francesco Domenico

Redatto: Ragnacci
Verificato: Panfilì

INGEGNERI DELLA PROVINCIA
Sezione A
N° A1740
DOTTOR INGEGNERE
ALESSANDRO PIACUCCI
SETTORE CIVILE E AMBIENTALE
ISTITUTO PROFESSIONALE
Approvato: Piacucci