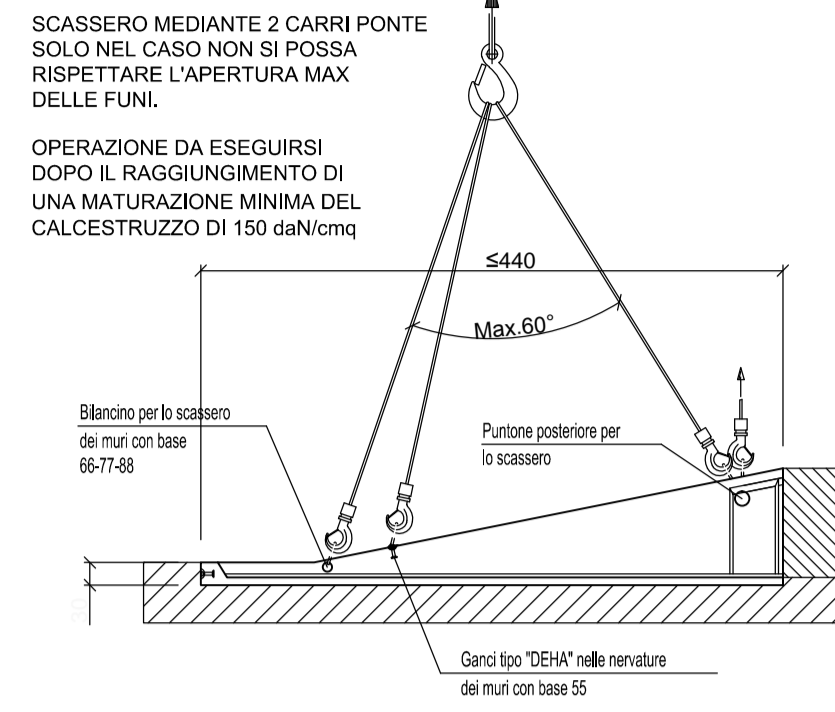
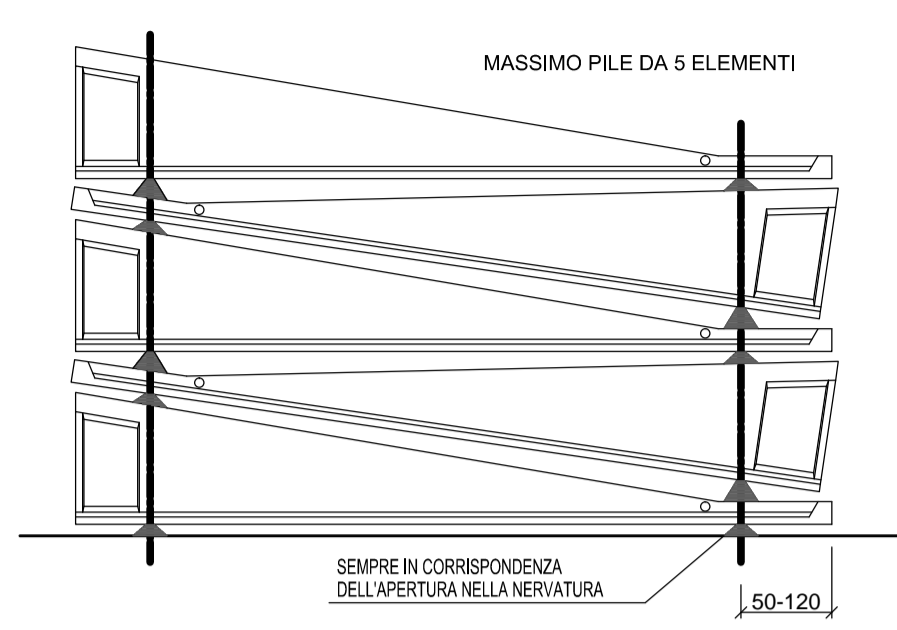


MURI fino a H440

SCASSERO ELEMENTI



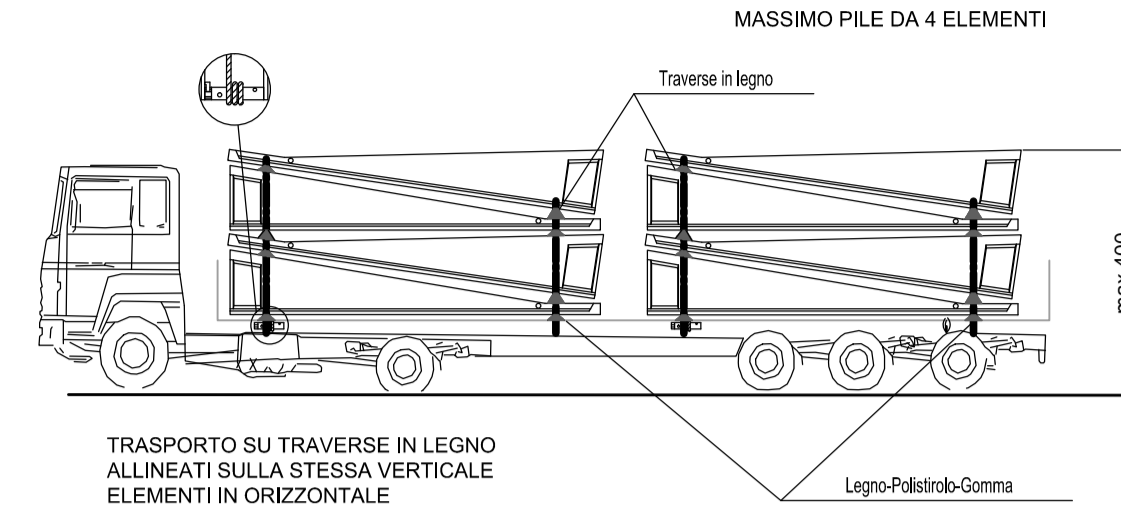
STOCCAGGIO ELEMENTI



N.B.
LA MOVIMENTAZIONE IN STABILIMENTO AVVIENE CARICANDO L'ELEMENTO SU UN PIANALE MOBILE E SCARICANDOLO A PIAZZALE TRAMITE GRU

STOCCAGGIO SU TRAVERSE IN LEGNO ALLINEATE SULLA STESSA VERTICALE PIANO DI ROSA LIVELLATO ED ORIZZONTALE

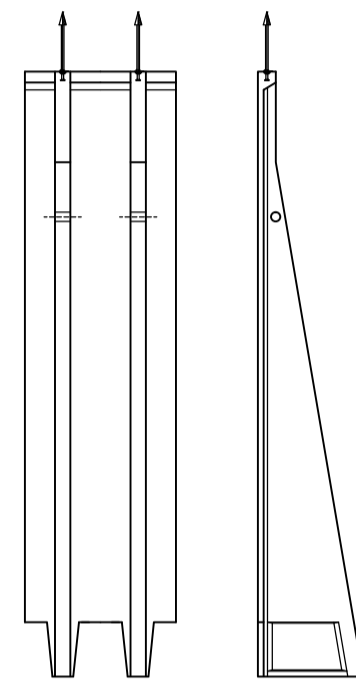
TRASPORTO ELEMENTI



TRASPORTO SU TRAVERSE IN LEGNO ALLINEATI SULLA STESSA VERTICALE ELEMENTI IN ORIZZONTALE

N.B.
I PESI VERRANNO CALCOLATI SULLA BASE DELLE CARATTERISTICHE DEL MANUFATTO IN OGNI SINGOLA COMMESSA

PARTICOLARE SOLLEVAMENTO



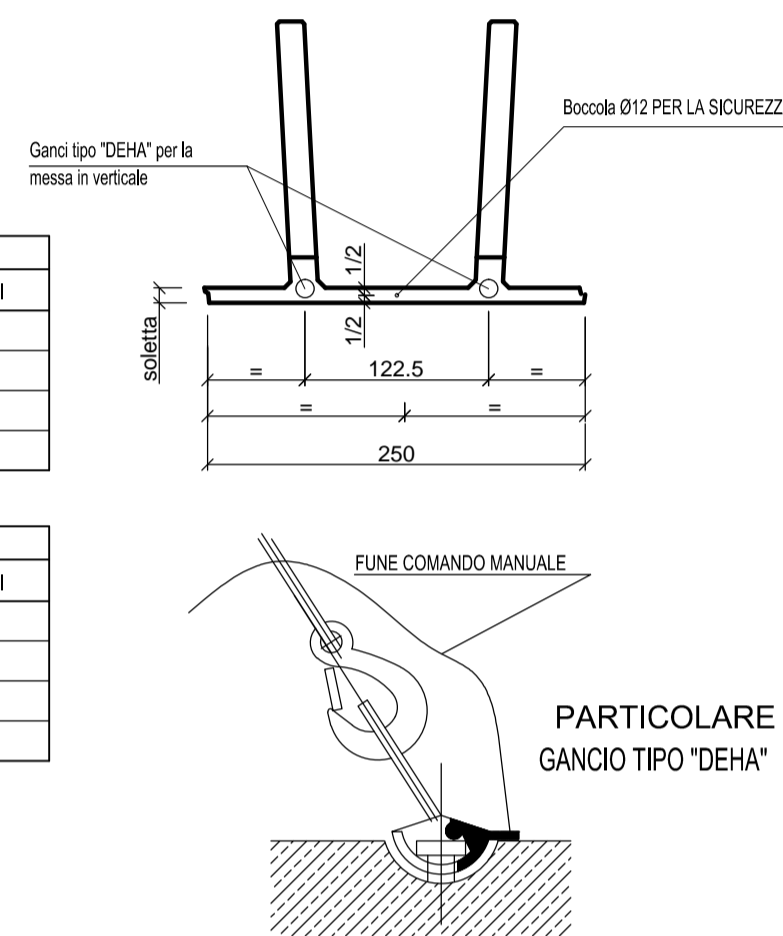
POSIZIONE E CARATTERISTICHE APPARECCHI DI SOLLEVAMENTO

TABELLA CARICHI E GANCI - SOLETTA 10 cm

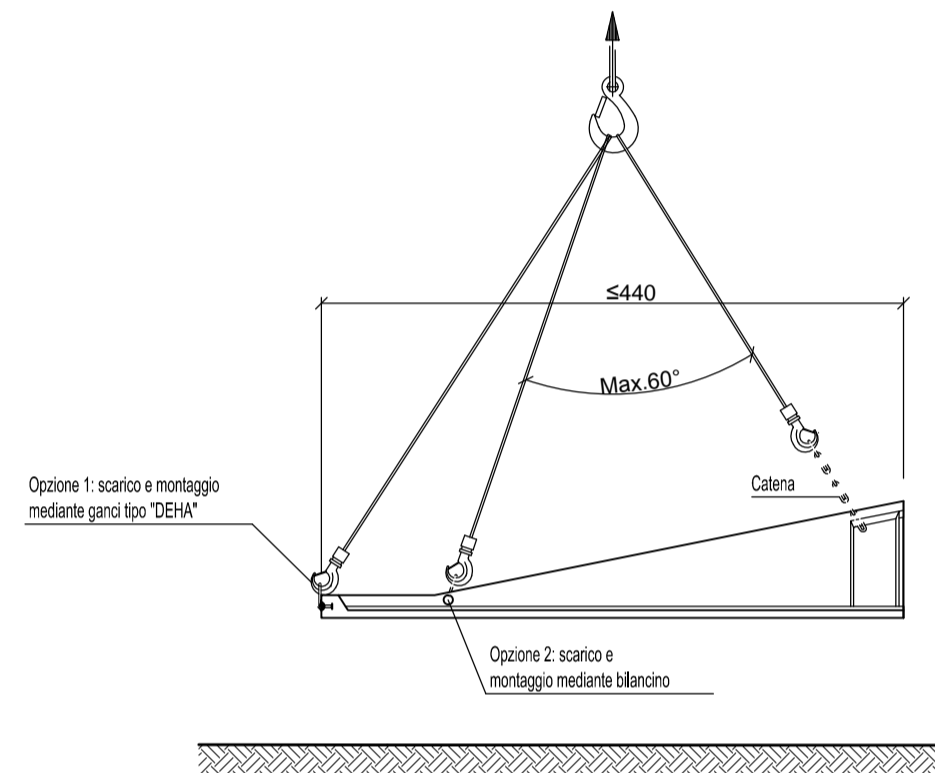
H elemento	QUANTITA'	PESO	PIEDE	GANCI
fino a 275	10 elementi	2,3 t	55	2 da 1,3 t
276 - 330	10 elementi	2,8 t	66	2 da 2,5 t
331 - 385	8 elementi	3,4 t	77	2 da 2,5 t
386 - 440	7 elementi	4,0 t	88	2 da 2,5 t

TABELLA CARICHI E GANCI - SOLETTA 15 cm

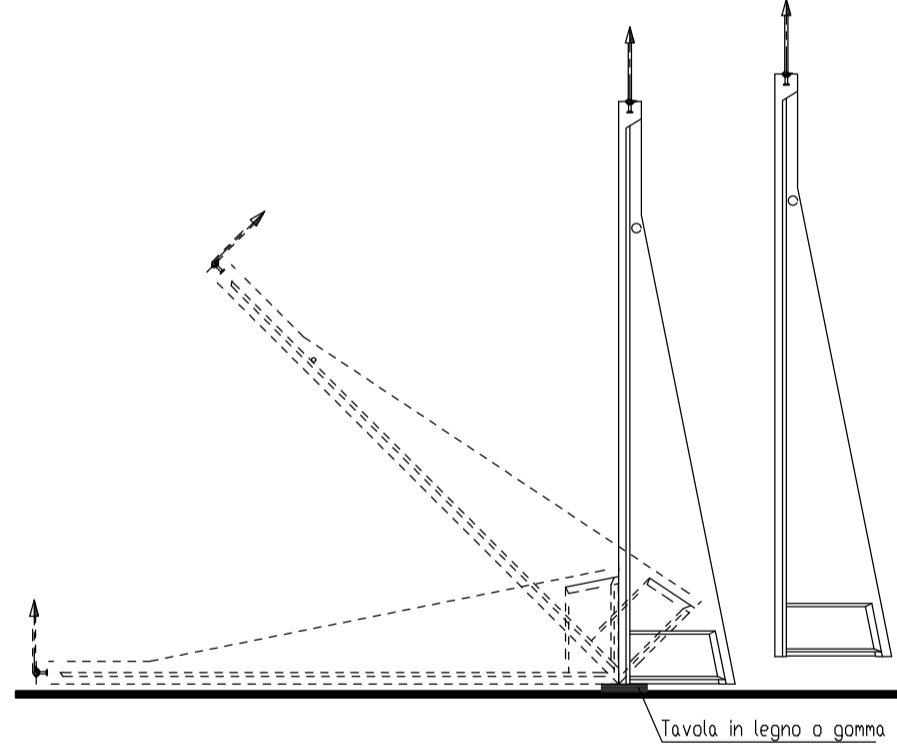
H elemento	QUANTITA'	PESO	PIEDE	GANCI
fino a 275	9 elementi	3,2 t	60	2 da 2,5 t
276 - 330	7 elementi	4,0 t	71	2 da 2,5 t
331 - 385	6 elementi	4,7 t	82	2 da 2,5 t
386 - 440	5 elementi	5,6 t	93	2 da 4,0 t



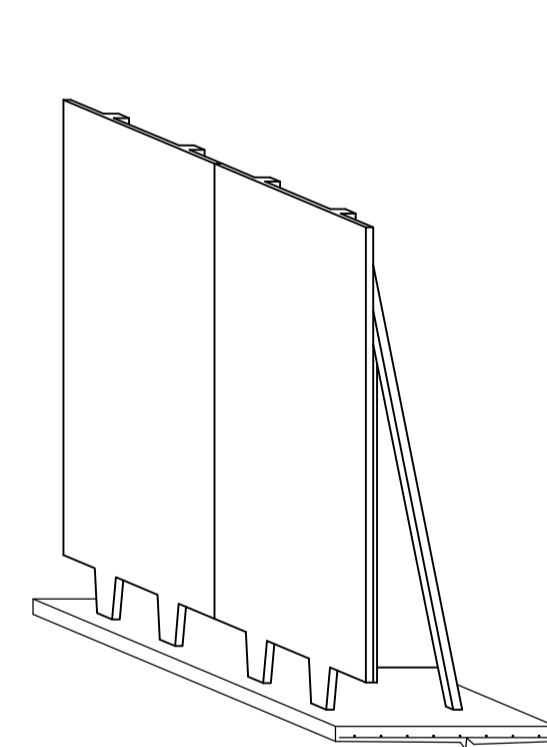
SCARICO A TERRA E MOVIMENTAZIONE DELL'ELEMENTO



VERTICALIZZAZIONE ELEMENTI



POSIZIONAMENTO DEL PREFABBRICATO PREVIO CONTROLLO DEGLI ALLINEAMENTI E DELLE QUOTE

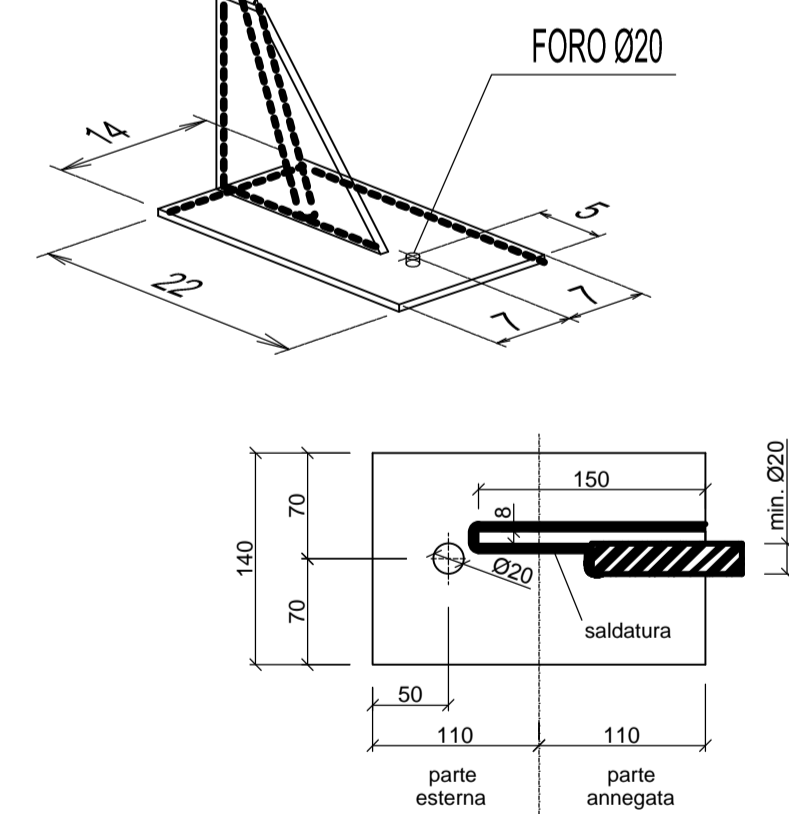


PIASTRA DI ANCORAGGIO PER STABILIZZAZIONE TEMPORANEA

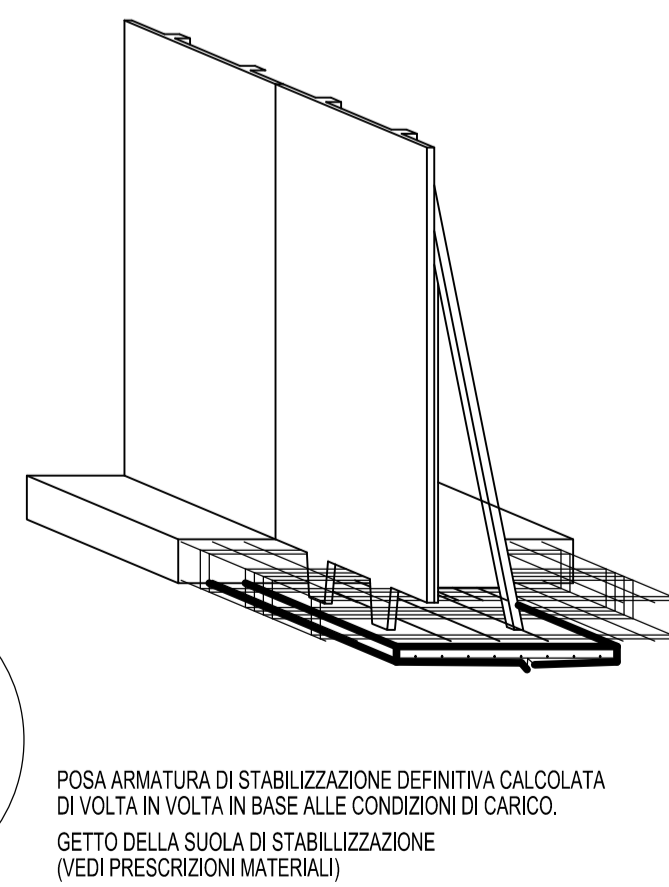
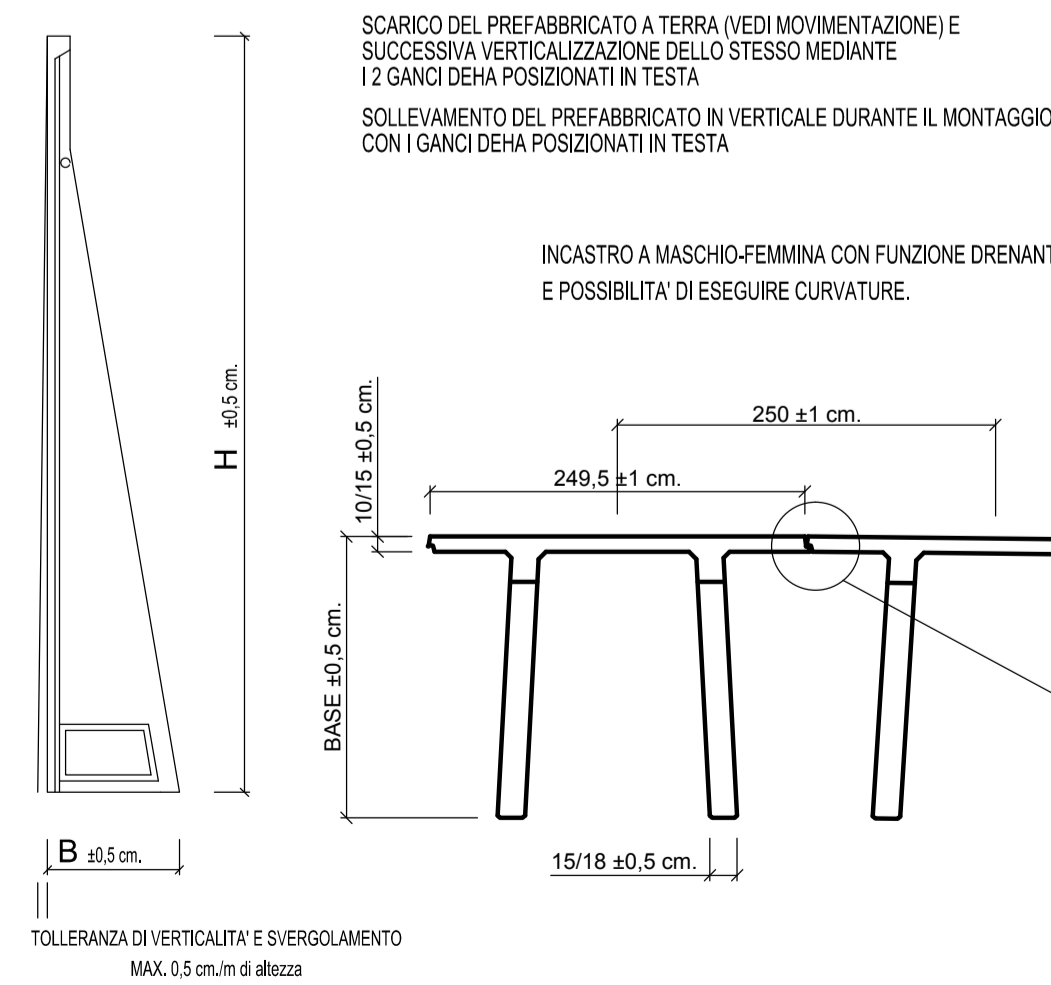
Piastra in acciaio S235 non zincato
Tasselli di stabilizzazione tipo HILTI M16 modello HSA

TABELLA PIASTRE-TASSELLI

H elemento	N° PIASTRE	N° TASSELLI
fino a 330	1	1 da M16
331 - 440	2	2 da M16



STABILIZZAZIONE PROVVISORIA (FINO AL GETTO DELLA SUOLA IN C.A.) OTTENUTA MEDIANTE FISSAGGIO DELLA PARTE DI PIASTRA FUORIUSCENTE DALLA NERVATURA DELL'ELEMENTO
Rok min. PIANO D'APPOGGIO = 20N/mmq



MATRICE DI REVISIONE

REV	DATA	DESCRIZIONE MODIFICA

N.B.: LA TAVOLA SOSTITUISCE QUELLA RELATIVA AL CODICE E DEL PROGETTO ESECUTIVO

CONCESSIONE AUTOSTRADALI LOMBARDE

COLLEGAMENTO AUTOSTRADALE DALMINE - COMO - VARESE - VALICO DEL GAGGIOLO E OPERE AD ESSO CONNESSE
CODICE C.U.P. F118060027007

TRATTE B1, B2, C, D, TRVA13+14, GREENWAY

AS BUILT

TRATTA B1
OPERE D'ARTE MINORI - OPERE DI SOSTEGNO
OPERE DI SOSTEGNO - ASSE PRINCIPALE
MURO 8 - PARTICOLARI COSTRUTTIVI TAV. 1/2

IDENTIFICAZIONE ELABORATO
CODICE PROGETTO: F001078
WBS

FASE PROGETTUALE	LOTTO	ZONA	OPERA	TRATTO D'OPERA	AMBITO	TIPO ELABORATO	PROGRESSIVO	REVISIONE
A	1	B04	RT002	A	OP	PC	001	m

Scala: Vede

IMPRESA
RAGGRUPPAMENTO TEMPORANEO IMPRESE:
Mandatario: STRABAG A.G.
Mandatario: GLF Grandi Lavori Fincosit S.p.A.
Mandatario: Impresa costruzioni Giuseppe Malturo S.p.A.
Mandatario cooptato: STRABAG S.p.A.

STRABAG MALTAURO STRABAG

PROGETTISTA - PROGETTO ESECUTIVO DI DETTAGLIO
RAGGRUPPAMENTO TEMPORANEO PROGETTISTI:
Mandatario: 3TI PROGETTI ITALIA INGEGNERIA ASSOCIATA S.p.A.
Mandatario: GP Impianti S.p.A. GESTIONE PROGETTI DI INERGENA
Mandatario: ALBERTO CECCHINI INGEGNERIA
Arch.: Salvatore Vermiglio

CONCEDENTE
CONCESSIONE AUTOSTRADALI LOMBARDE
RESPONSABILE DI PROGETTO ED INCARICATO DELL'INTEGRAZIONE FRA LE VARIE PRESTAZIONI:
Ing. Alberto Cecchini

CONCESSIONARIO
Autstrade Pademontana Lombardia
Direttore Tecnico: Ing. Enrico Arini
Referente Tecnico: Ing. Alberto Cecchini

ELABORAZIONE PROGETTUALE
PROGETTISTA: Cooproggetti Soc. Coop.
DIRETTORE TECNICO: Ing. Alessandro Piacucci

APPROVATO
Autstrade Pademontana Lombardia
Il Direttore dei Lavori: Ing. Francesco Donarico

REDAZIONE
Redatto: Ragnacci
Verificato: Panfilì