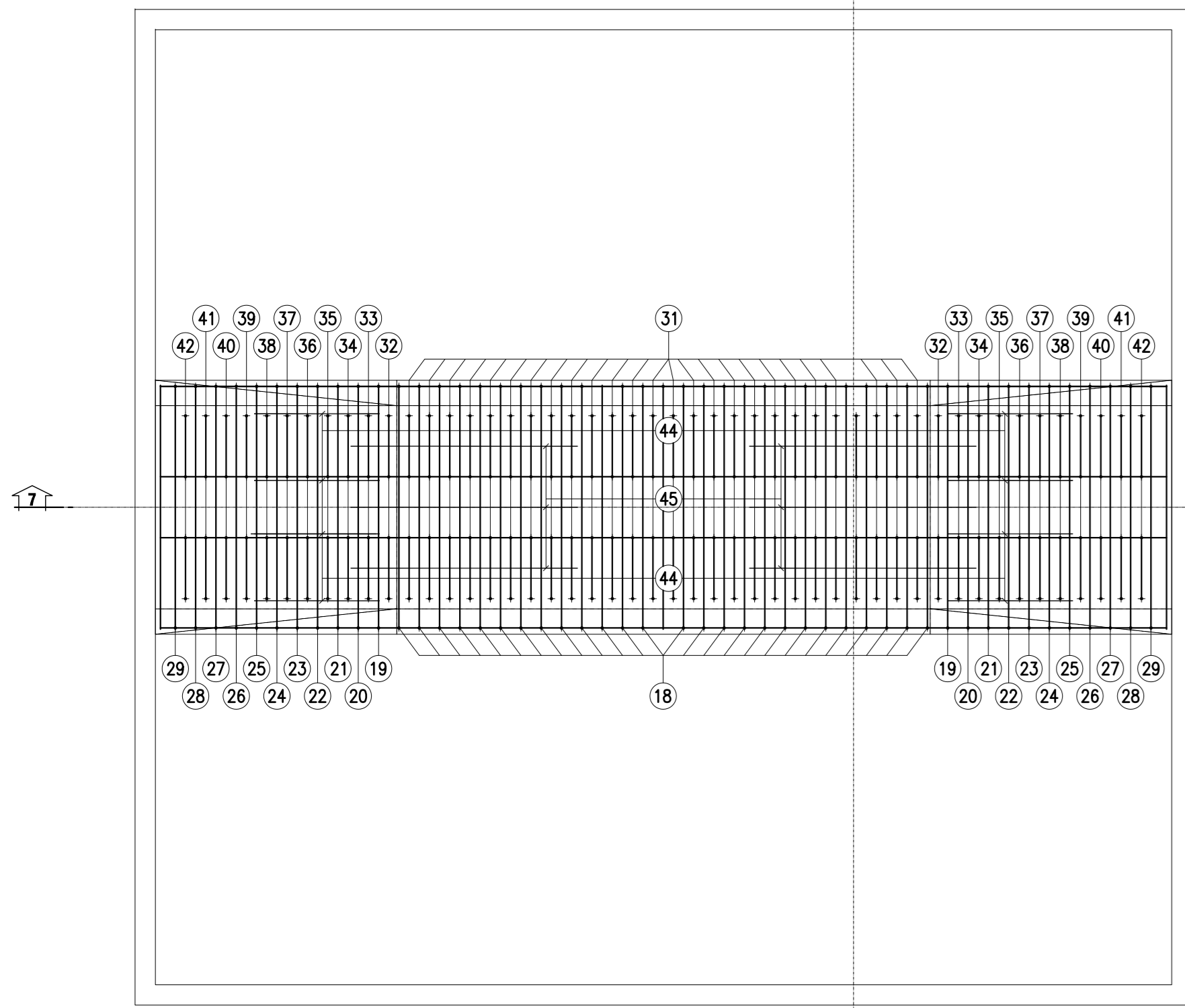
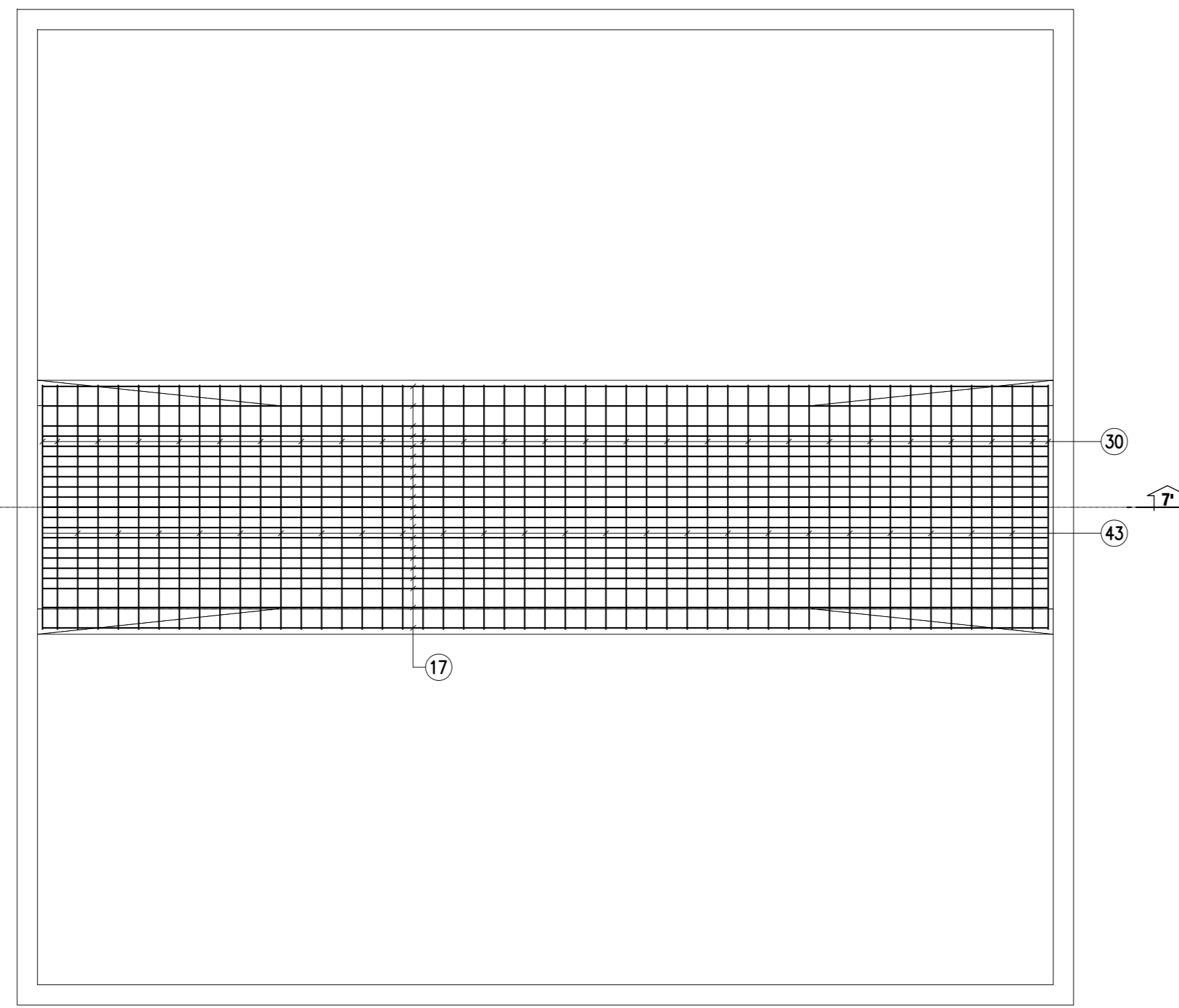


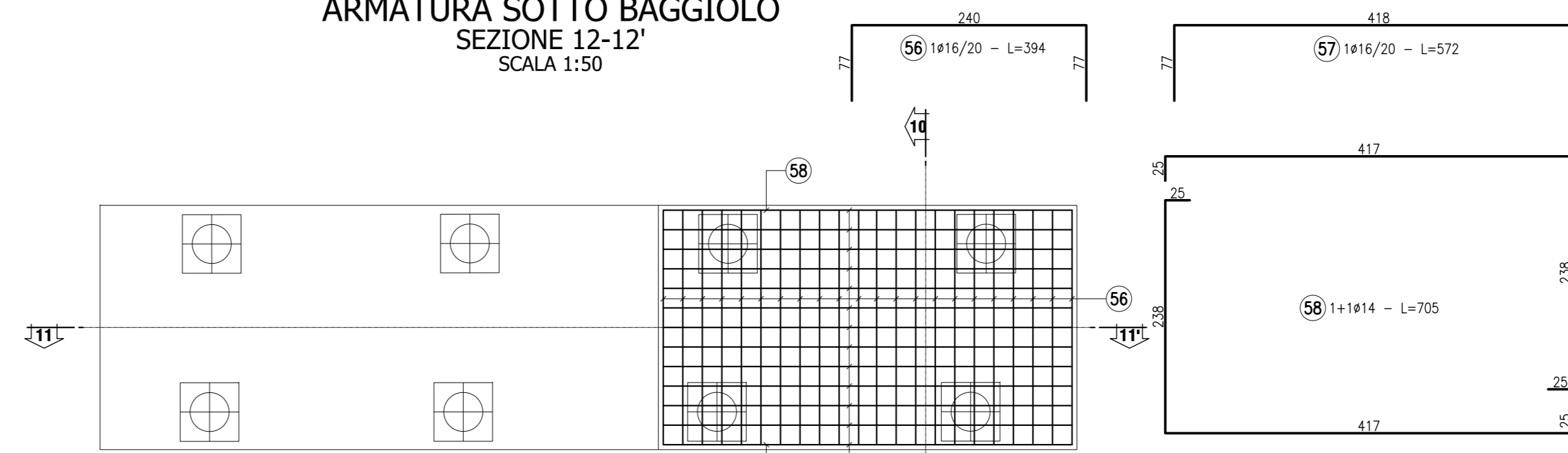
ARMATURA PULVINO  
SEZIONE 8-8'  
SCALA 1:50



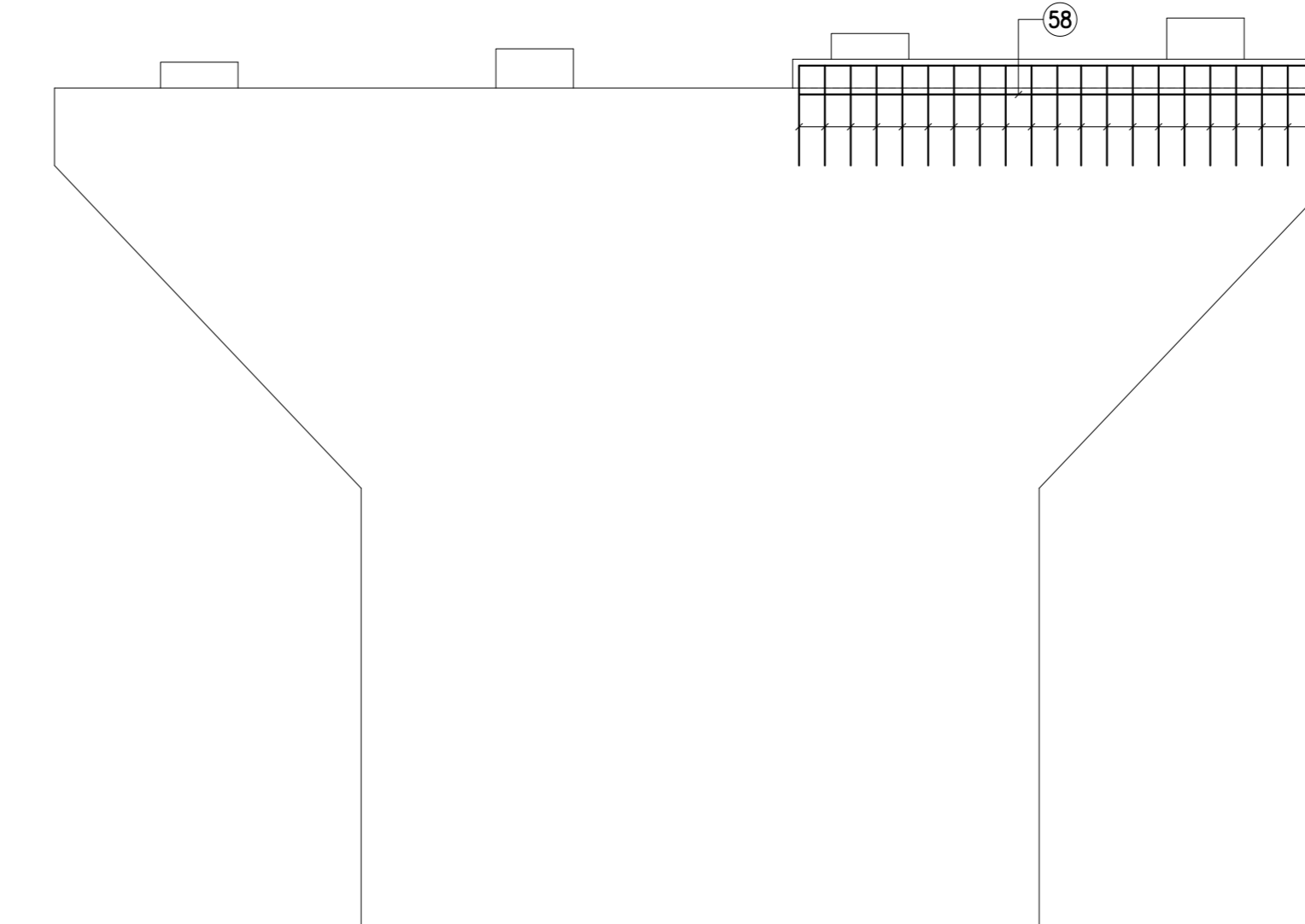
VISTA DALL'ALTO  
ARMATURA PULVINO  
SCALA 1:50



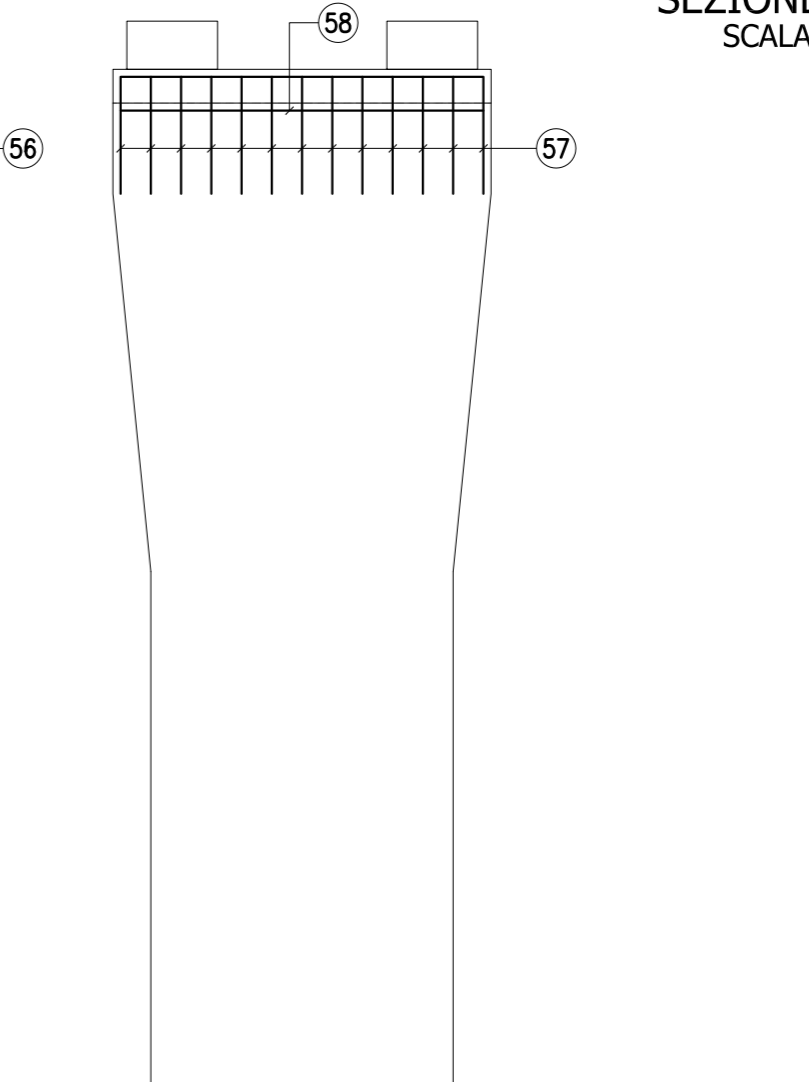
ARMATURA SOTTO BAGGIOLO  
SEZIONE 12-12'  
SCALA 1:50



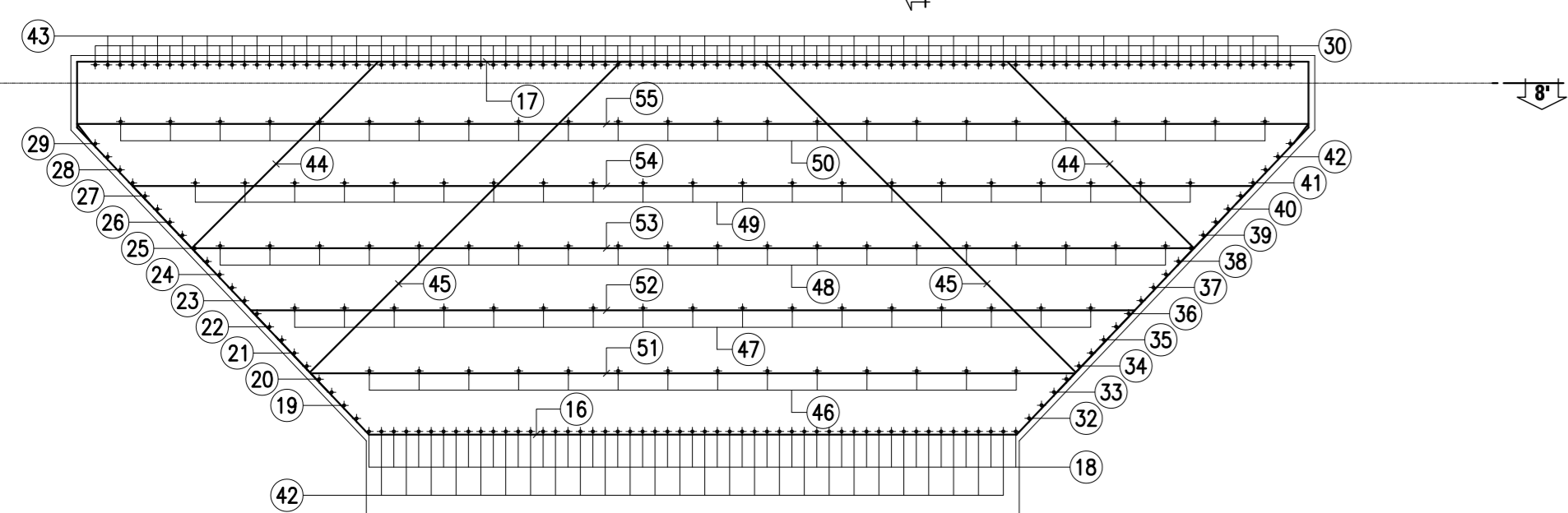
ARMATURA SOTTO BAGGIOLO  
SEZIONE 11-11'  
SCALA 1:50



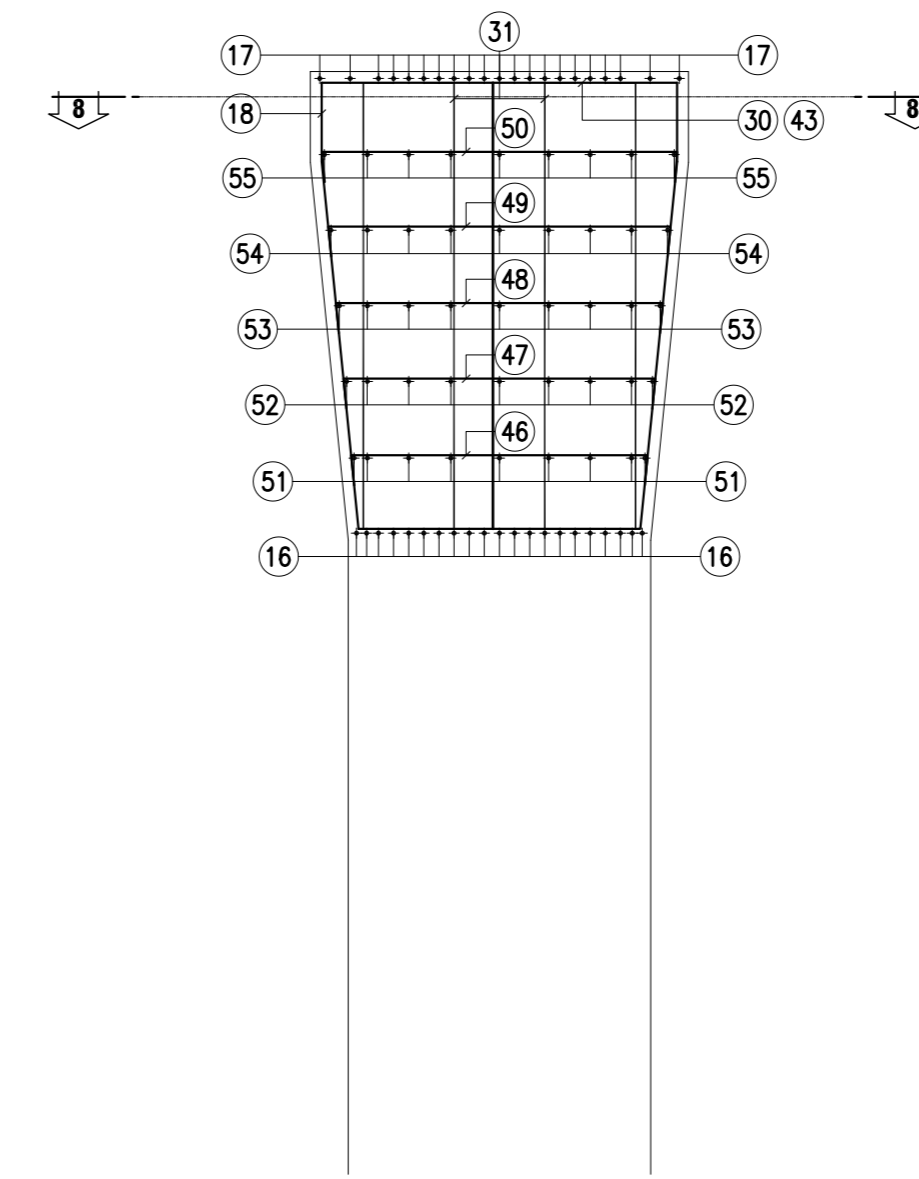
ARMATURA SOTTO BAGGIOLO  
SEZIONE 10-10'  
SCALA 1:50



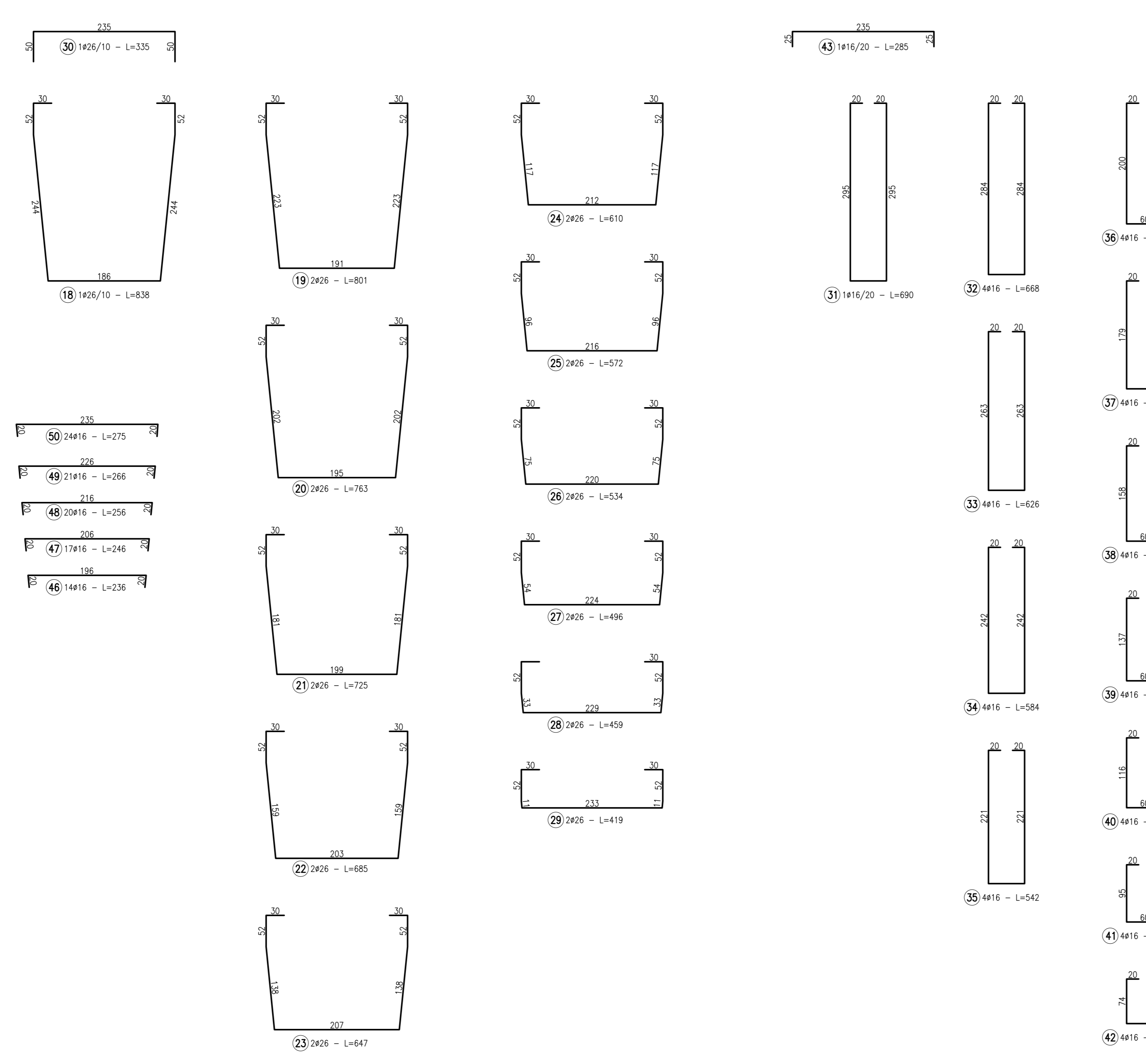
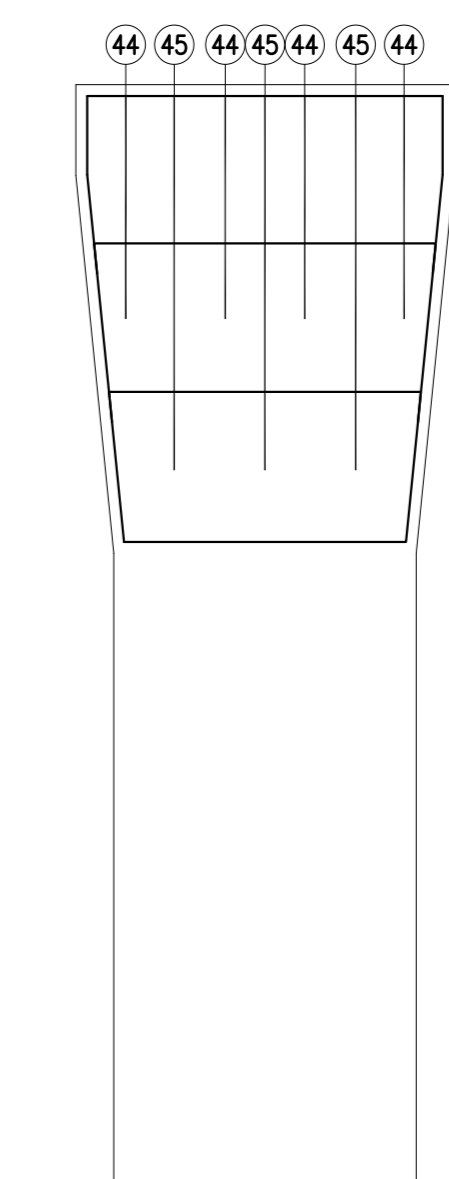
ARMATURA PULVINO  
SEZIONE 7-7'  
SCALA 1:50



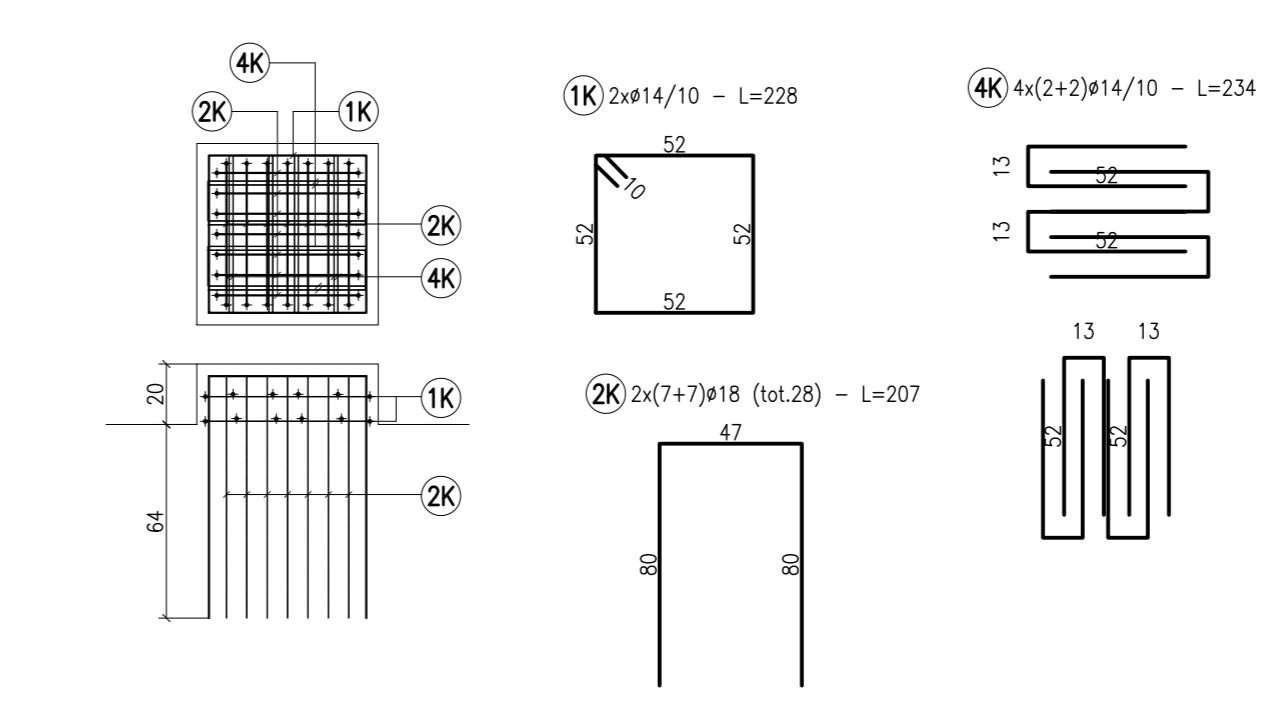
ARMATURA PULVINO  
SEZIONE 9-9'  
SCALA 1:50



POSIZIONI SAGOMATI  
ARMATURA PULVINO  
SCALA 1:50



ARMATURA BAGGIOLO  
SCALA 1:25



CONGLOMERATO CEMENTIZIO ORDINARIO				
Elemento Strutturale	Copri ferro minimo (cm)	Classi di resistenza (MPa)	Classi di esposizione	Classi di consistenza
CLS DI PULIZIA E LIVELLAMENTO	-	C12/15	-	-
PALI	5.0	C35/45	XD3	S3 - S4
ZATTERE DI PILE E SPALLE	3.5	C32/40	XD3	S3 - S4
ELEVAZIONE SPALLE	3.5	C25/30	XF2	S3 - S4
ELEVAZIONE PILE E PULVINO	3.5	C25/30	XF2	S3 - S4
BAGGIOLI	3.0	C25/30	XF2	S4
SOLETTA E TRAVERSI IMPALCATO	3.0	C32/40	XC4	S4
CORDOLI E MARCIAPIEDI	3.0	C32/40	XF2	S4
COPPELLE PREFABBRICATE	3.0	C32/40	XD2	S4

CONGLOMERATO CEMENTIZIO PER TRAVI PREFABBRICATE IN C.A.P.					
Trave C.A.P.	Copri ferro minimo (cm)	Classi di resistenza (MPa)	R <sub>yk</sub> (MPa)	Classi di esposizione	Classi di consistenza
TRAVE C.A.P.	3.0	C45/55	45.0	XD2	S4

**ARMATURE PER C.A.**  
ACCIAIO AD ADERENZA MIGLIORATA CONTROLLATO IN STABILIMENTO AVENTE LE SEGUENTI CARATTERISTICHE:  
- B450C  
-  $f_y/f_{yk} \leq 1.35$   
-  $(f_t/f_y)$  medio  $\geq 1.13$   
 $f_y$  = Singolo valore tensione di snervamento  
 $f_{yk}$  = Valore caratteristico di riferimento  
 $f_t$  = Singolo valore tensione di rottura

**ACCIAIO ARMONICO PER C.A.P.**  
ACCIAIO TREFOLI DI PRECOMPRESSIONE 6/10" STANDARD:  
-  $f_{mk} = 1860$  MPa (Tensione caratteristica di rottura)  
-  $f_{pk} = 1670$  MPa (Tensione caratteristica all'1% di deform. tot.)  
-  $A_s = 139$  mm<sup>2</sup> (Area sezione nominale trefolo)

**ANAS S.p.A.**  
DIREZIONE CENTRALE PROGRAMMAZIONE PROGETTAZIONE

PA 12/09  
CORRIDOIO PLURIMODALE TIRRENICO - NORD EUROPA  
ITINERARIO AGRIGENTO - CALTANISSETTA - A19  
S.S. N° 640 "DI PORTO EMPEDOCLE"  
AMMODERNAMENTO E ADEGUAMENTO ALLA CAT. B DEL D.M. 5.11.2001  
Dal km 44+000 allo svincolo con l'A19

**PROGETTO ESECUTIVO**

Contrattante Generale: **Empedocle S.p.A.**

SVINCOLI  
SVINCOLO S.S. 626  
CAVALCAVIA 5.1  
Armatura Pila -TAV 2/2

Codice Unico Progetto (CUP): F91B0900070001  
Codice Elaborato: PA12\_09 - E 1 2 8 C V 2 0 3 C V 1 1 C B B 0 2 4 A VARIE

REV.	DATA	DESCRIZIONE	REDATTO	VERIFICATO	APPROVATO	AUTORIZZATO
A	Aprile 2011	EMISSIONE	T. FASOLO	F. NIGRELLI	M. LITI	P. PACIINI

Responsabile del Procedimento: Ing. MAURIZIO ARAMINI

Il Progettista: **ATA LUCA SENNARICH**  
Il Consulente Specialista: **DTI ITALIA S.p.A.**  
Il Geologo: **ING. GIUSEPPE DEI GIOIARDI**  
Il Coordinatore per la sicurezza in fase di progetto: **ING. ROSSANO TAVI**  
Il Direttore dei lavori: **ING. PEPPINO MARINO**