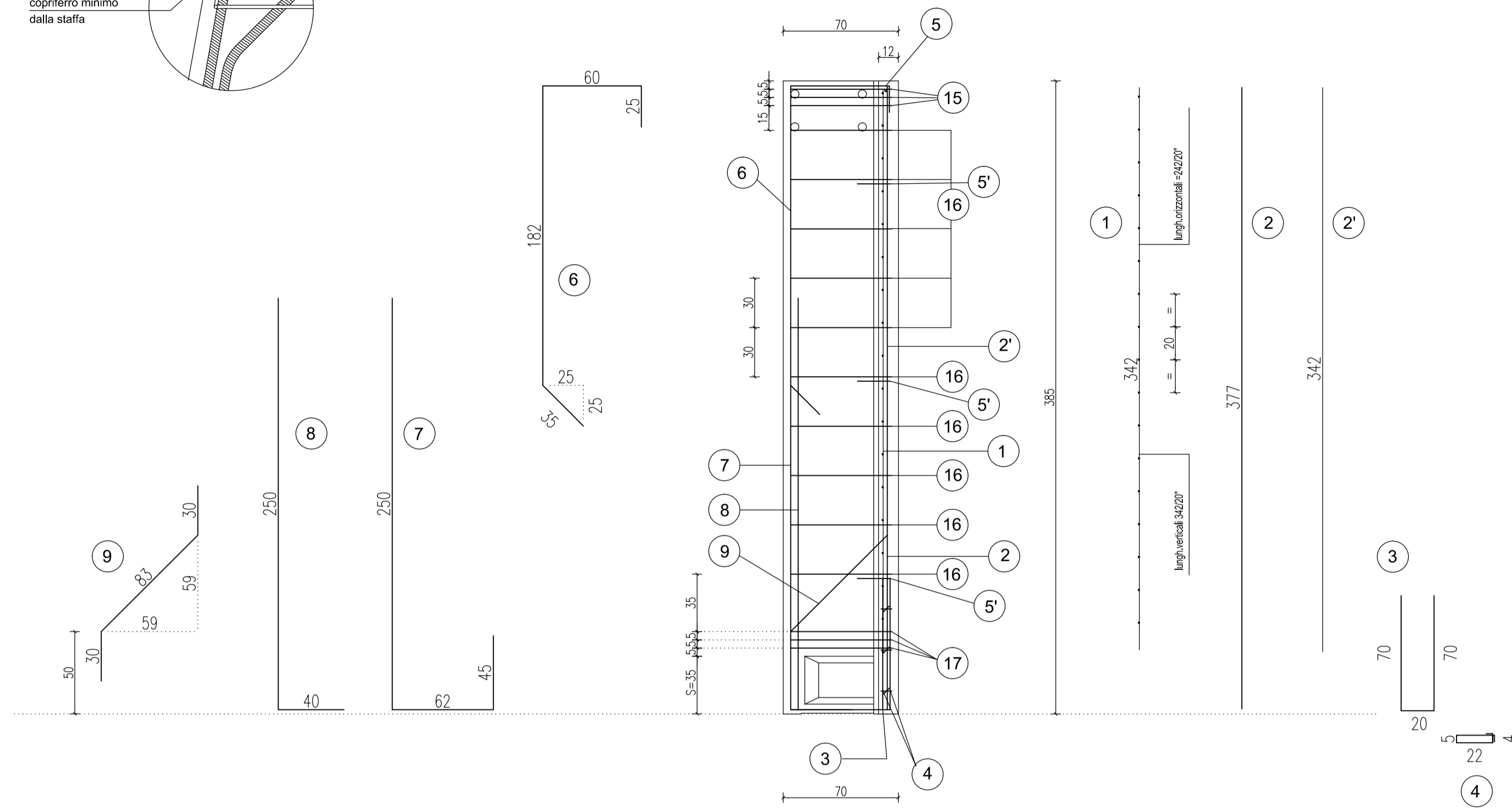
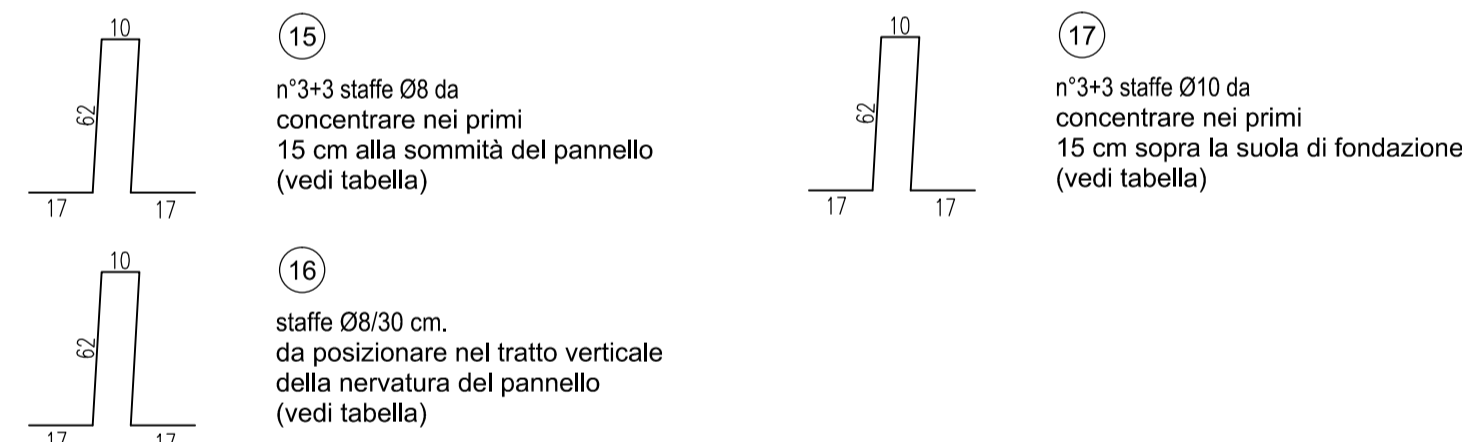
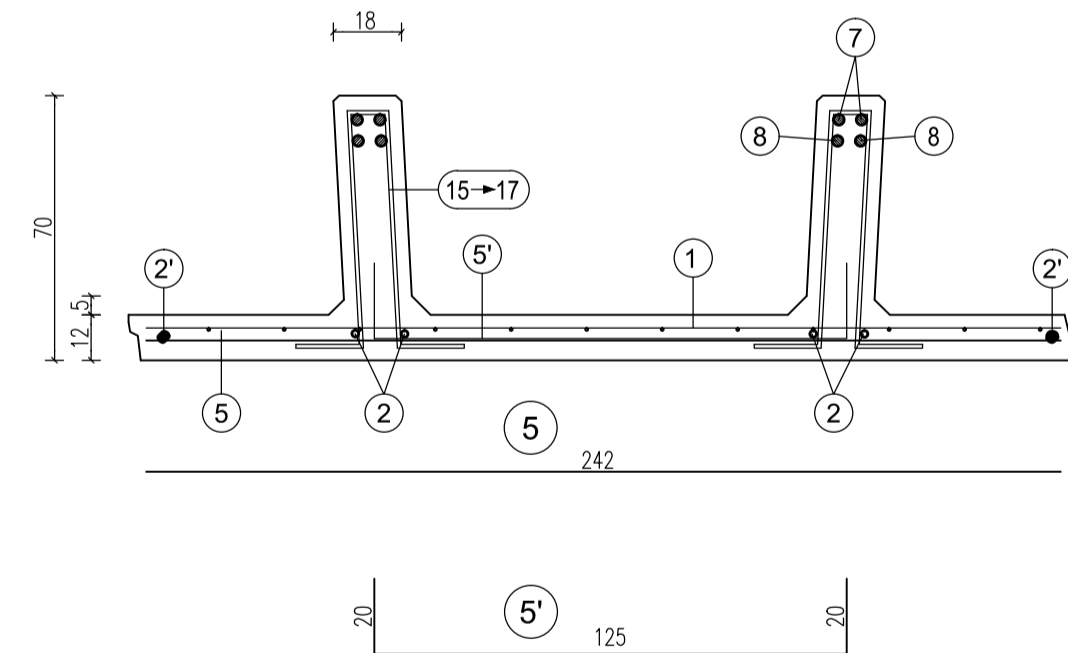


SEZIONE LONGITUDINALE
Scala 1:25



SEZIONE TRASVERSALE
Scala 1:20

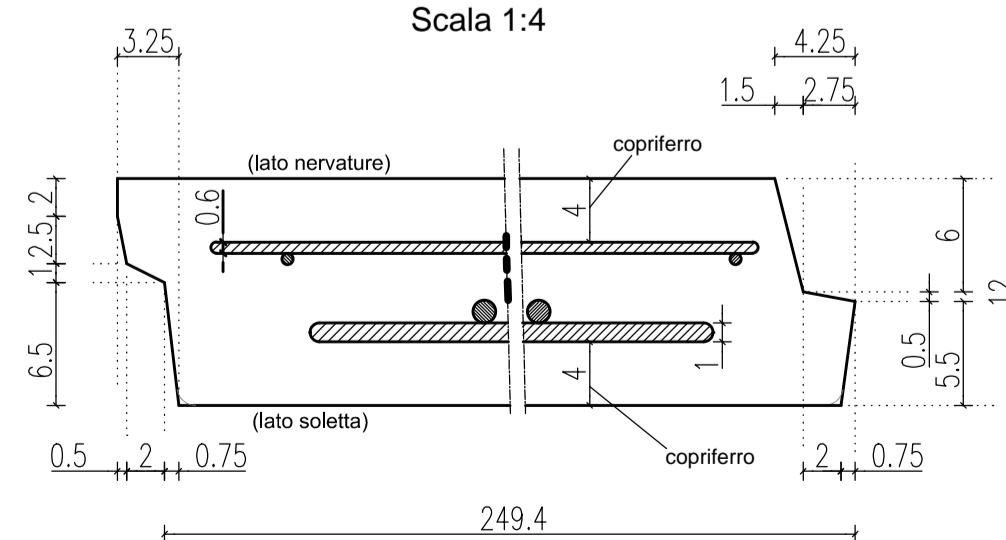


	1	2	3	4	5	6	7	8	9	
H	n=1 Ø6-20/20 H=342 L=242	n=2+2 Ø16 sv=377	n=1+1 Ø8 sv=342	n=2+2 Ø10 sv=160	n=3+3 Ø6 sv=63	n=1 Ø8 sv=242	n=3 Ø8 Passo 120 sv=185	n=2+2 Ø20 sv=302	n=2+2 Ø20 sv=357	n=2+2 Ø16 sv=290
scatola s=35 cm.										

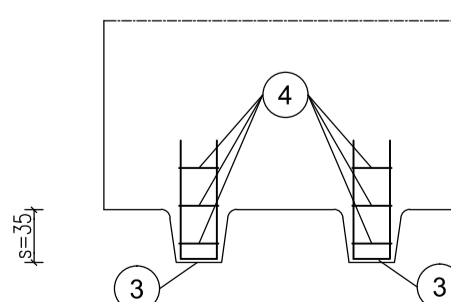
TABELLA STAFFE

POS.	n°	Ø	h	sv.
15	3+3	8	62	168
16	10+10	8	62	168
17	3+3	10	62	168

PARTICOLARE SPONDE LATERALI
Scala 1:4



PARTICOLARE PROSPETTO ANTERIORE



ARMATURA TIPOLOGICA VALIDA PER I MURI

34 35 36

MATRICE DI REVISIONE

REV	DATA	DESCRIZIONE MODIFICA

N.B.: LA TAVOLA SOSTITUISCE QUELLA RELATIVA AL CODICE E DEL PROGETTO ESECUTIVO

COLLEGAMENTO AUTOSTRADALE
DALMINE - COMO - VARESE - VALICO DEL GAGGILO E OPERE AD ESSO CONNESSE
CODICE C.U.P. F118060027007

TRATTE B1, B2, C, D, TRVA13+14, GREENWAY

AS BUILT

TRATTA B1
OPERE D'ARTE MINORI - OPERE DI SOSTEGNO
OPERE DI SOSTEGNO - ASSE PRINCIPALE
MURO 9 - Sezione armatura muro TAV. 5/8

IDENTIFICAZIONE ELABORATO
CODICE PROGETTO: F001078
WBS

IMPRESA
RAGGRUPPAMENTO TEMPORANEO IMPRESE:
Mandatario: STRABAG A.G.
Mandante: GLF Grandi Lavori Fincosit S.p.A.
Mandante: Giuseppe Maltauro S.p.A.
Mandatario copiatto: STRABAG S.p.A.

CONCEDENTE
CONCESSIONI AUTOSTRADALI LOMBARDE

PROGETTISTA - PROGETTO ESECUTIVO DI DETTAGLIO
RAGGRUPPAMENTO TEMPORANEO PROGETTISTI:
Mandatario: 3TI PROGETTI ITALIA INGEGNERIA ASSOCIATA S.R.L.
Mandante: GP Ing. Alberto Cecchini
Mandante: Arch. Salvatore Vermiglio

CONCEDENTE
CONCESSIONI AUTOSTRADALI LOMBARDE

RESPONSABILE DI PROGETTO ED INCARICATO DELL'INTEGRAZIONE FRA LE VARIE PRESTAZIONI:
Ing. Alberto Cecchini

CONCESSIONARIO
Autstrade Pademontana Lombardia
Direttore Tecnico: Ing. Enrico Arini
Referente Tecnico: arch. Giovanni Cambi

ELABORAZIONE PROGETTUALE
PROGETTISTA: Coopprogetti Soc. Coop.
DIRETTORE TECNICO: Ing. Alessandro Piacucci

APPROVATO
Autstrade Pademontana Lombardia
Il Direttore dei Lavori: Ing. Francesco Domenico

ELABORAZIONE PROGETTUALE
Sezione A
N° A1740
DOITTORE INGEGNERE
ALESSANDRO PIACUCCI
SEZIONE CIVILE E AMBIENTALE
ISTITUTO PROFESSIONALE
Approvato: Piacucci

Redatto: Ragnacci
Verificato: Panfilì