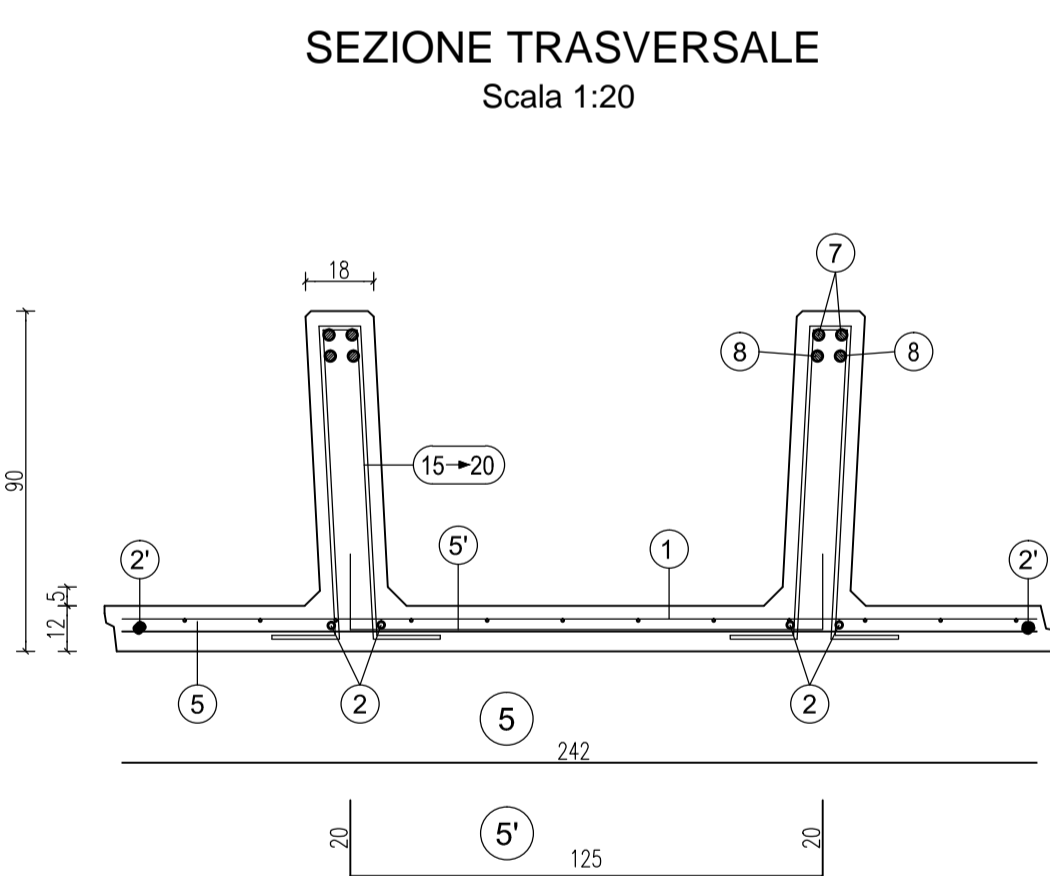


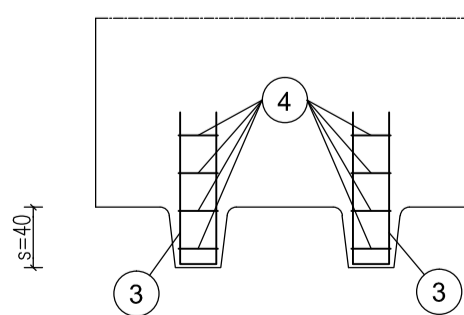
H	1	2	2'	3	4	5	5'	6	7	8	9	10
scatola s=40 cm.	n=1 Ø6-10x20 H=392 L=242	n=2+2 Ø16 sv=432	n=1+1 Ø8 sv=392	n=2+2 Ø10 sv=200	n=4+4 Ø6 sv=63	n=1 sv=242	n=3 Ø8 Passo 120 sv=165	n=2+2 Ø20 sv=297	n=2+2 Ø20 sv=452	n=2+2 Ø20 sv=331	n=1+1 Ø10 sv=159	n=1+1 Ø10 sv=143

TABELLA STAFFE

POS.	n°	Ø	h	sv.
15	3+3	8	62	168
16	11+11	8	62	168
17	1+1	8	66	176
18	1+1	10	70	184
19	1+1	10	71	186
20	1+1	10	72	188



PARTICOLARE PROSPETTO ANTERIORE



ARMATURA TIPOLOGICA VALIDA PER I MURI

37 38

MATRICE DI REVISIONE

REV	DATA	DESCRIZIONE MODIFICA

N.B.: LA TAVOLA SOSTITUISCE QUELLA RELATIVA AL CODICE E DEL PROGETTO ESECUTIVO

COLLEGAMENTO AUTOSTRADALE DALMINE - COMO - VARESE - VALICO DEL GAGGIOLIO E OPERE AD ESSO CONNESSE
CODICE C.U.P. F1180000270007

TRATTE B1, B2, C, D, TRVA13+14, GREENWAY

AS BUILT

TRATTA B1
OPERE D'ARTE MINORI - OPERE DI SOSTEGNO
OPERE DI SOSTEGNO - ASSE PRINCIPALE
MURO 9 - Sezione armatura muro TAV. 6/8

IDENTIFICAZIONE ELABORATO
CODICE PROGETTO: F001078
WBS

IMPRESA
RAGGRUPPAMENTO TEMPORANEO IMPRESE:
Mandatario: STRABAG A.G.
Mandante: GLF Grandi Lavori Fincosit S.p.A.
Mandante cooptata: STRABAG S.p.A.

CONCEDENTE
CONCESSIONI AUTOSTRADALI LOMBARDE

CONCESSIONARIO
Autstrade Pademontana Lombardia
Direttore Tecnico: Ing. Enrico Arini
Referente Tecnico: arch. Giovanni Cambi

PROGETTISTA - PROGETTO ESECUTIVO DI DETTAGLIO
RAGGRUPPAMENTO TEMPORANEO PROGETTISTI:
Mandatario: 3TI PROGETTI ITALIA INGEGNERIA SOCIETA' S.R.L.
Mandante: GP Ing. Alberto Cecchini
Mandante cooptata: Arch. Salvatore Vermiglio

APPROVATO
Autstrade Pademontana Lombardia
Il Direttore dei Lavori: Ing. Francesco Domenico

ELABORAZIONE PROGETTUALE
PROGETTISTA: Coopprogetti Soc. Coop.
DIRETTORE TECNICO: Ing. Alessandro Piacucci

Redatto: Ragnacci
Verificato: Panfilii

INGEGNERI DELLA PROVINCIA DI VARESE
Sezione A
N° A1740
DOITTORE INGEGNERE
ALESSANDRO PIACUCCI
SEZIONE CIVILE E AMBIENTALE
ISTITUTO PROFESSIONALE
Approvato: Piacucci