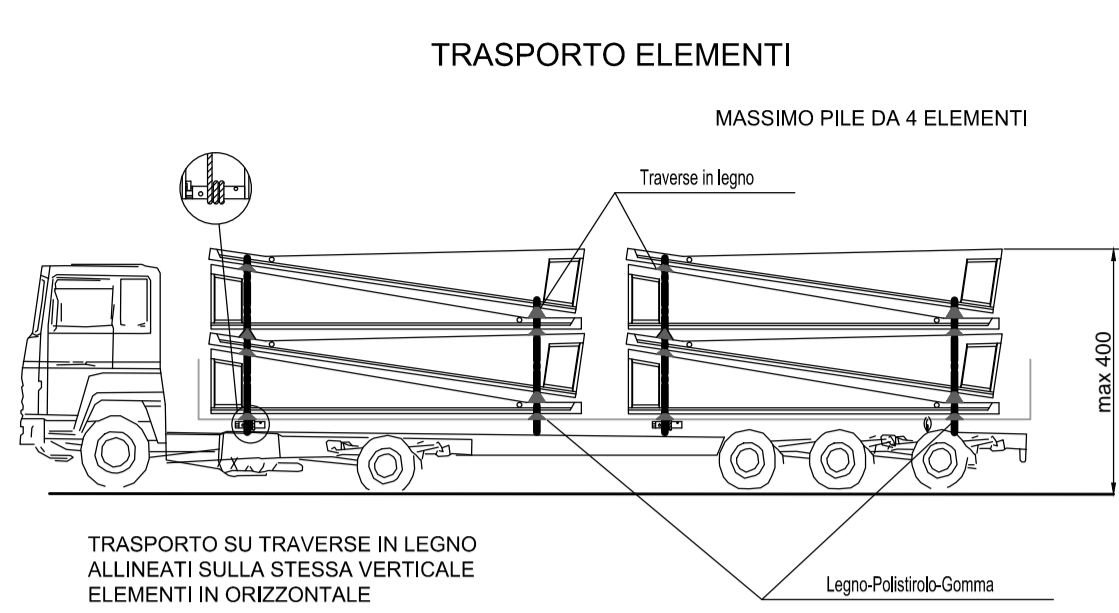
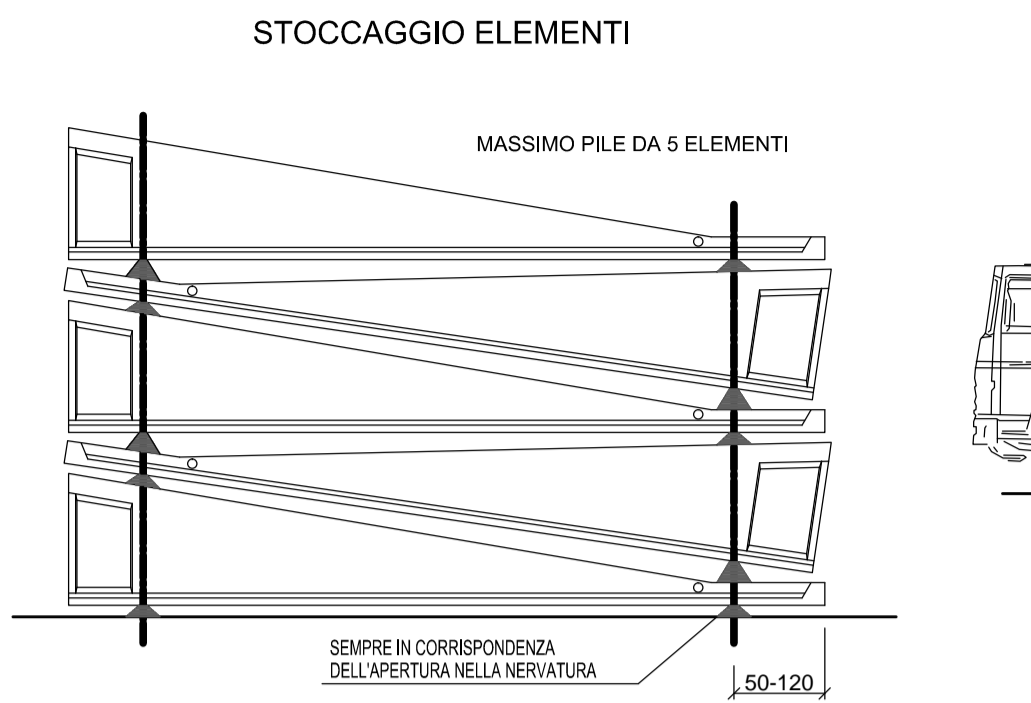
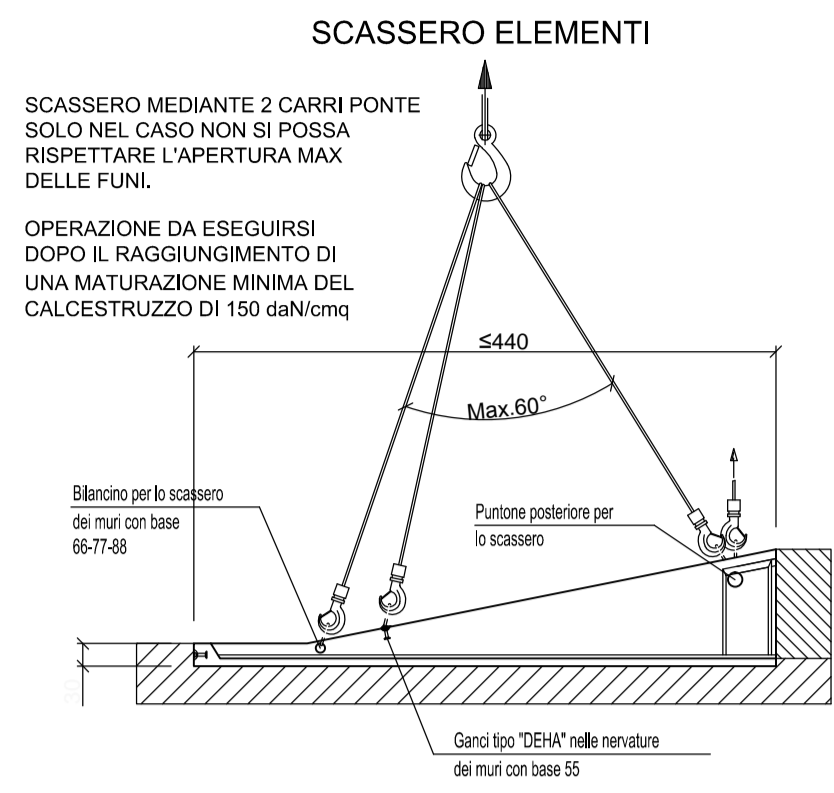


MURI fino a H440

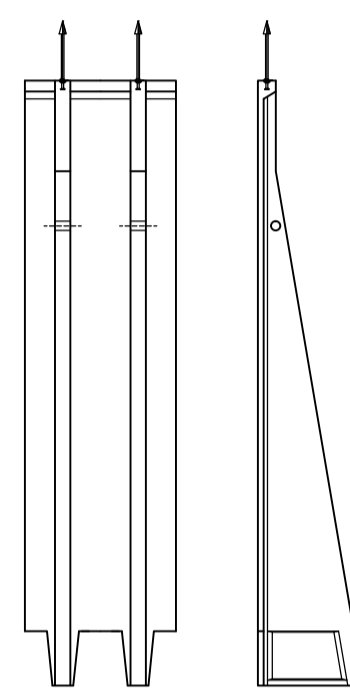


N.B.
LA MOVIMENTAZIONE IN STABILIMENTO AVVIENE CARICANDO L'ELEMENTO SU UN PIANALE MOBILE E SCARICANDOLO A PIAZZALE TRAMITE GRU

STOCCAGGIO SU TRAVESSE IN LEGNO ALLINEATE SULLA STESSA VERTICALE PIANO DI POSA LIVELLATO ED ORIZZONTALE

N.B.
I PESI VERRANNO CALCOLATI SULLA BASE DELLE CARATTERISTICHE DEL MANUFATTO IN OGNI SINGOLA COMMESSA

PARTICOLARE SOLLEVAMENTO



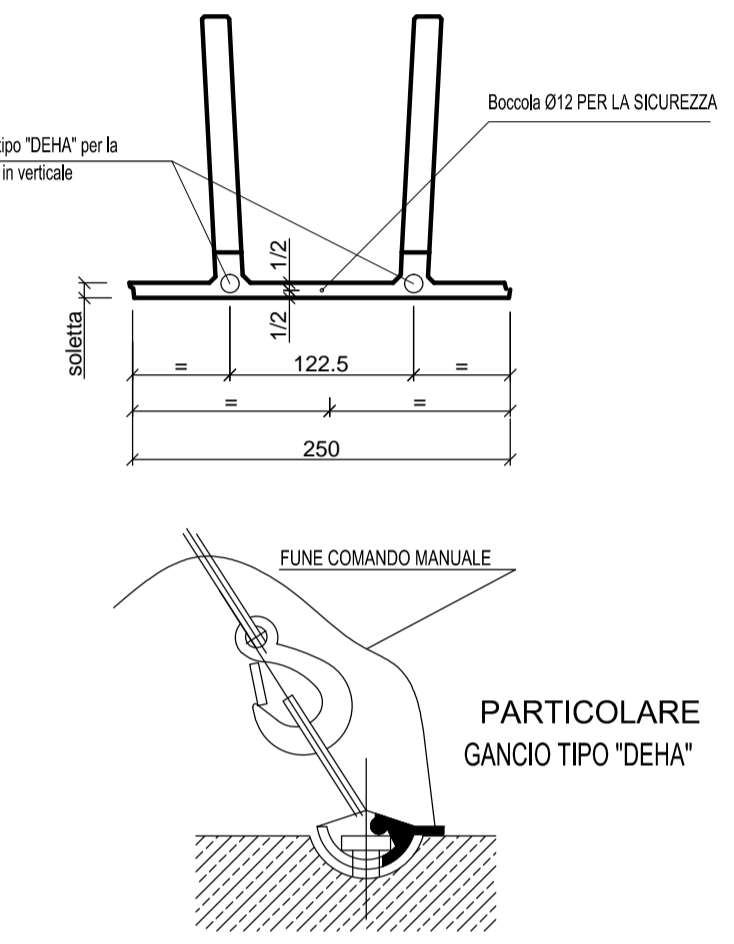
POSIZIONE E CARATTERISTICHE APPARECCHI DI SOLLEVAMENTO

TABELLA CARICHI E GANCI - SOLETTA 10 cm

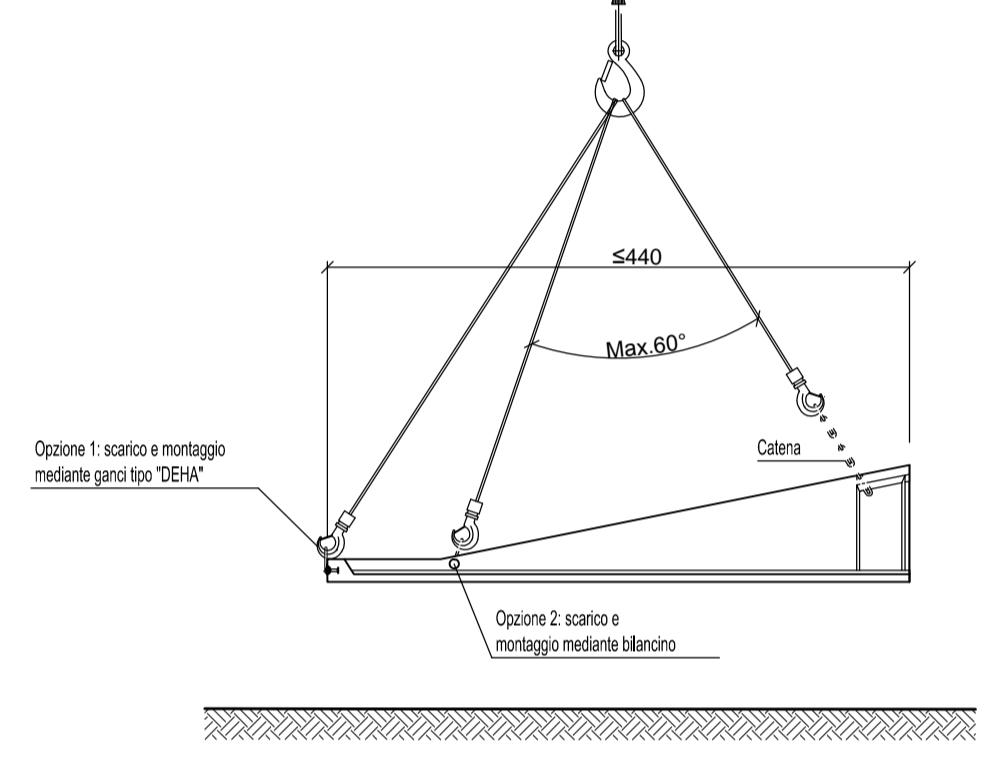
H elemento	QUANTITA'	PESO	PIEDE	GANCI
fino a 275	10 elementi	2,3 t	55	2 da 1,3 t
276 - 330	10 elementi	2,8 t	66	2 da 2,5 t
331 - 385	8 elementi	3,4 t	77	2 da 2,5 t
386 - 440	7 elementi	4,0 t	88	2 da 2,5 t

TABELLA CARICHI E GANCI - SOLETTA 15 cm

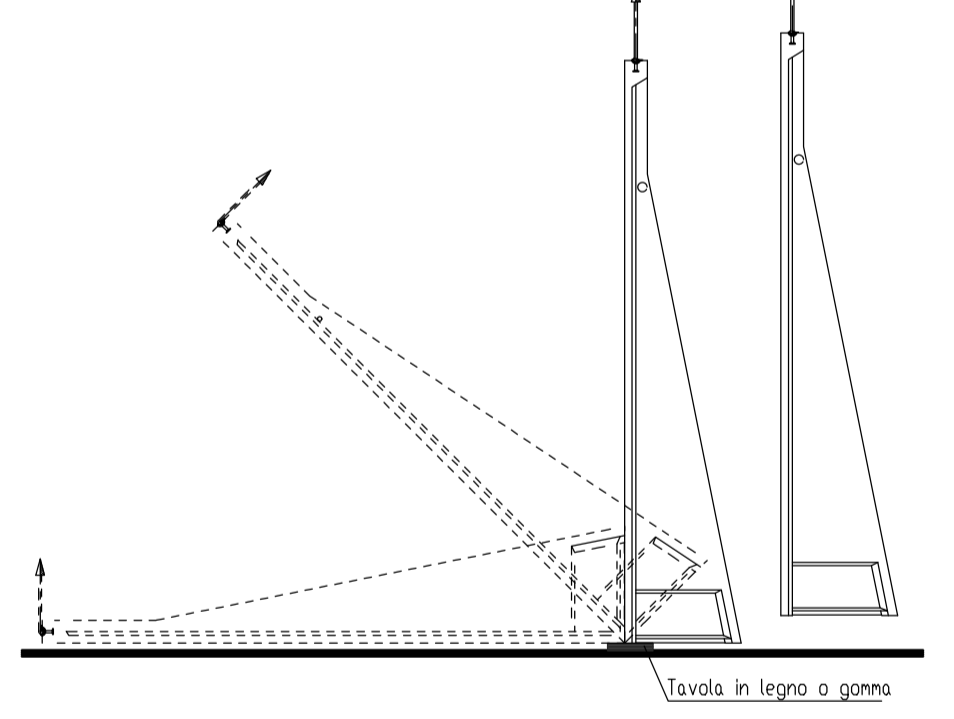
H elemento	QUANTITA'	PESO	PIEDE	GANCI
fino a 275	9 elementi	3,2 t	60	2 da 2,5 t
276 - 330	7 elementi	4,0 t	71	2 da 2,5 t
331 - 385	6 elementi	4,7 t	82	2 da 2,5 t
386 - 440	5 elementi	5,6 t	93	2 da 4,0 t



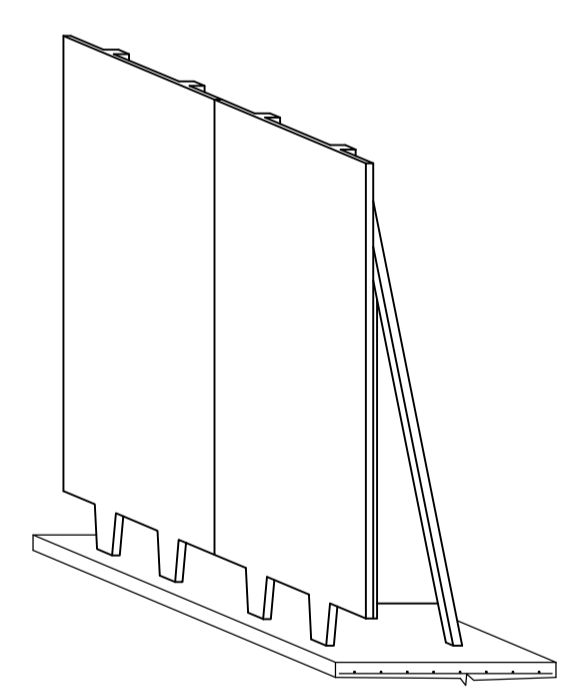
SCARICO A TERRA E MOVIMENTAZIONE DELL'ELEMENTO



VERTICALIZZAZIONE ELEMENTI



POSIZIONAMENTO DEL PREFABBRICATO PREVIO CONTROLLO DEGLI ALLINEAMENTI E DELLE QUOTE

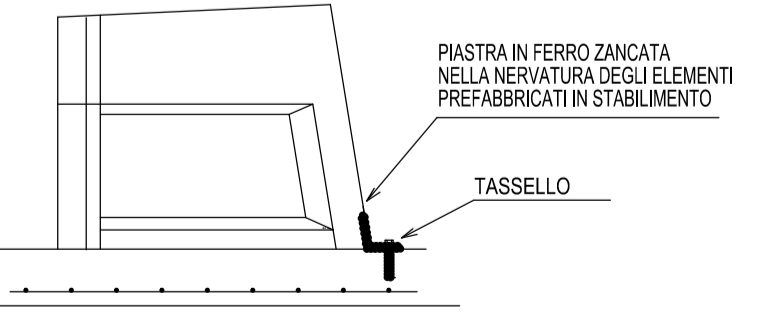
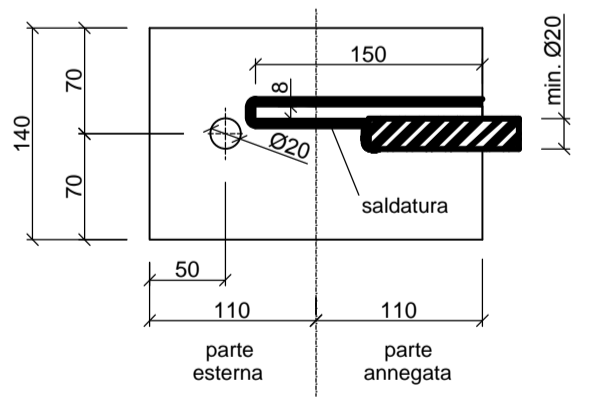
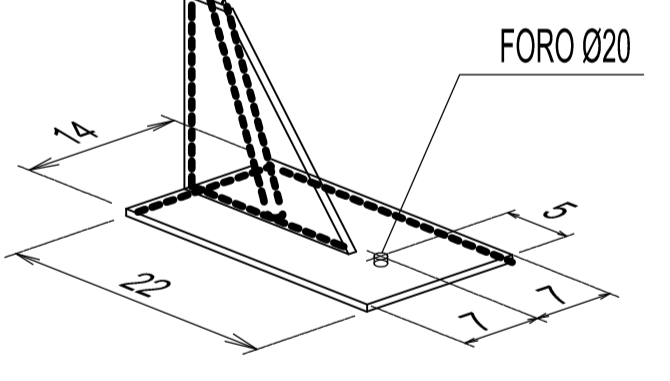


PIASTRA DI ANCORAGGIO PER STABILIZZAZIONE TEMPORANEA

Piastra in acciaio S235 non zincato
Tasselli di stabilizzazione tipo HILTI M16 modello HSA

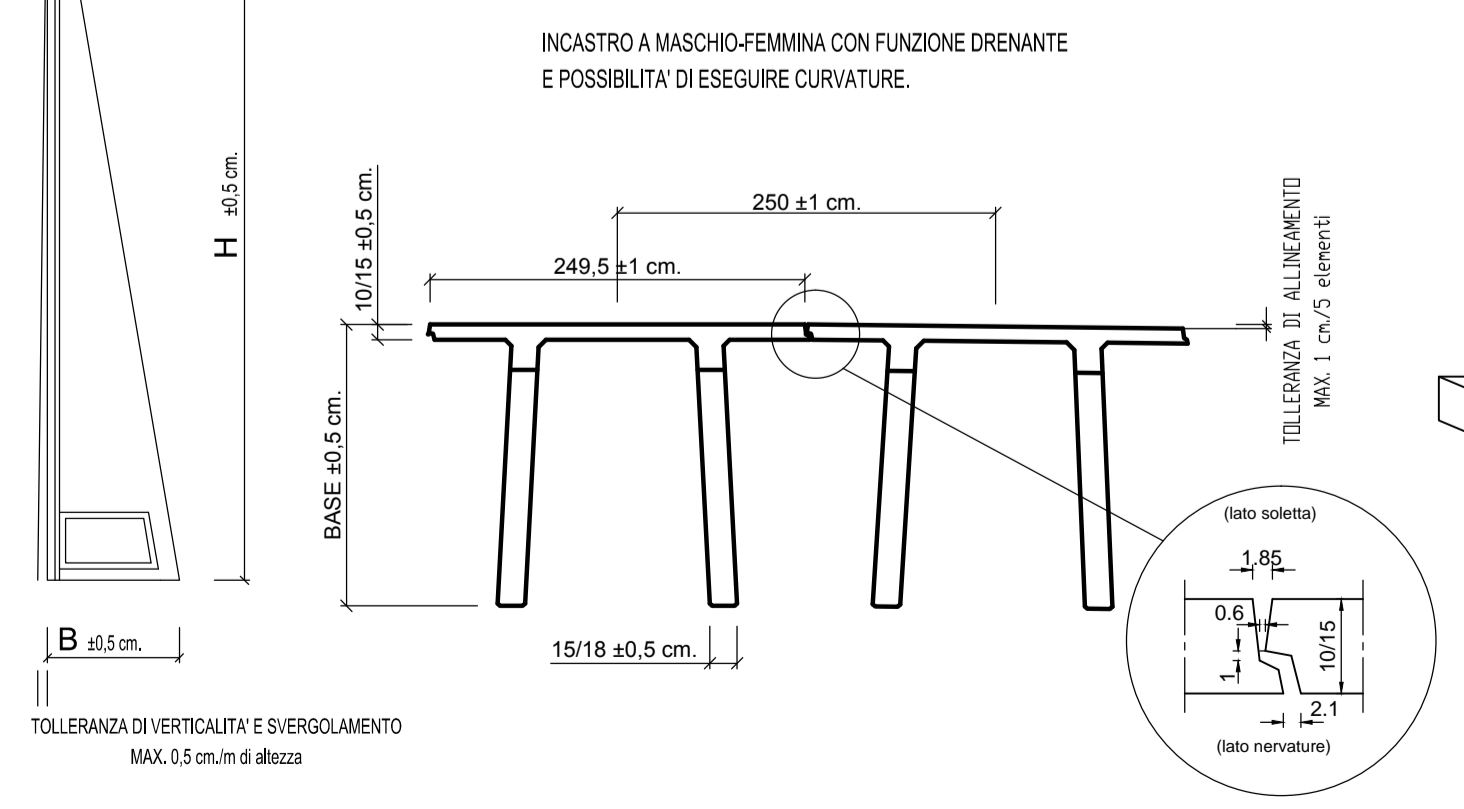
TABELLA PIASTRE-TASSELLI

H elemento	N° PIASTRE	N° TASSELLI
fino a 330	1	1 da M16
331 - 440	2	2 da M16



STABILIZZAZIONE PROVVISORIA (FINO AL GETTO DELLA SUOLA IN C.A.) OTTENUTA MEDIANTE FISSAGGIO DELLA PARTE DI PIASTRA FUORIUSCENTE DALLA NERVATURA DELL'ELEMENTO
Rok min. PIANO D'APPOGGIO = 20N/mm²

SCARICO DEL PREFABBRICATO A TERRA (VEDI MOVIMENTAZIONE) E SUCCESSIVA VERTICALIZZAZIONE DELLO STESSO MEDIANTE I 2 GANCI DEHA POSIZIONATI IN TESTA
SOLLEVAMENTO DEL PREFABBRICATO IN VERTICALE DURANTE IL MONTAGGIO CON I GANCI DEHA POSIZIONATI IN TESTA



POSA ARMATURA DI STABILIZZAZIONE DEFINITIVA CALCOLATA DI VOLTA IN VOLTA IN BASE ALLE CONDIZIONI DI CARICO.
GETTO DELLA SUOLA DI STABILIZZAZIONE (VEDI PRESCRIZIONI MATERIALI)

MATRICE DI REVISIONE

REV	DATA	DESCRIZIONE MODIFICA

N.B.: LA TAVOLA SOSTITUISCE QUELLA RELATIVA AL CODICE E DEL PROGETTO ESECUTIVO

CONCESSIONARI AUTOSTRADALI LOMBARDE

COLLEGAMENTO AUTOSTRADE DALMINE - COMO - VARESE - VALICO DEL GAGGIOLO E OPERE AD ESSO CONNESSE
CODICE C.U.P. F118060027007

TRATTE B1, B2, C, D, TRVA13+14, GREENWAY

AS BUILT

TRATTA B1
OPERE D'ARTE MINORI - OPERE DI SOSTEGNO
OPERE DI SOSTEGNO - ASSE PRINCIPALE
MURO 9 - PARTICOLARI COSTRUTTIVI - TAV. 1/2

FASE PROGETTUALE	LOTTO	ZONA	OPERA	TRATTO D'OPERA	AMBITO	TIPO ELABORATO	PROGRESSIVO	REVISIONE
A	1	B04	RT002	OP	PARITO	PC	001	m

Scala: Voto

DATA	DESCRIZIONE	REV
Novembre 2015	Emissione	E

IMPRESA
RAGGRUPPAMENTO TEMPORANEO IMPRESE:

Mandatario	Mandante	Mandante	Mandante cooptata
STRABAG A.G.	GLF Grandi Lavori Fincosit S.p.A.	Impresa costruzioni Giuseppe Malturo S.p.A.	STRABAG S.p.A.

STRABAG **MALTURO** **STRABAG**

PROGETTISTA - PROGETTO ESECUTIVO DI DETTAGLIO
RAGGRUPPAMENTO TEMPORANEO PROGETTISTI:

Mandatario	Mandante	Mandante	Mandante
371 PROGETTITALIA INGEGNERIA SOCIETÀ A R.L.	GP Impianti e Costruzioni	Arch. Salvatore Vermiglio	Arch. Salvatore Vermiglio

CONCEDENTE
CONCESSIONARI AUTOSTRADALI LOMBARDE

RESPONSABILE DI PROGETTO ED INCARICATO DELL'INTEGRAZIONE FRA LE VARIE PRESTAZIONI:
Ing. Alberto Cecchini

CONCESSIONARIO
Autostreade Pedemontana Lombardia
Direttore Tecnico:
Ing. Enrico Arini
Referente Tecnico:

ELABORAZIONE PROGETTUALE
PROGETTISTA:
Cooprogetti Soc. Coop.
DIRETTORE TECNICO:
Ing. Alessandro Piacucci

APPROVATO
Autostreade Pedemontana Lombardia
Il Direttore dei Lavori:
Ing. Francesco Domenico

REDAZIONE
Redatto: Ragnacci
Verificato: Panfilii

INGEGNERI DELLA PROVINCIA DI SESTO CALENDE
Sezione A
N° A1740
DOTT. INGEGNERE
ALESSANDRO PIACUCCI
SETTORE CIVILE E AMBIENTALE
ISTITUTO REGIONALE
Approvato: Piacucci