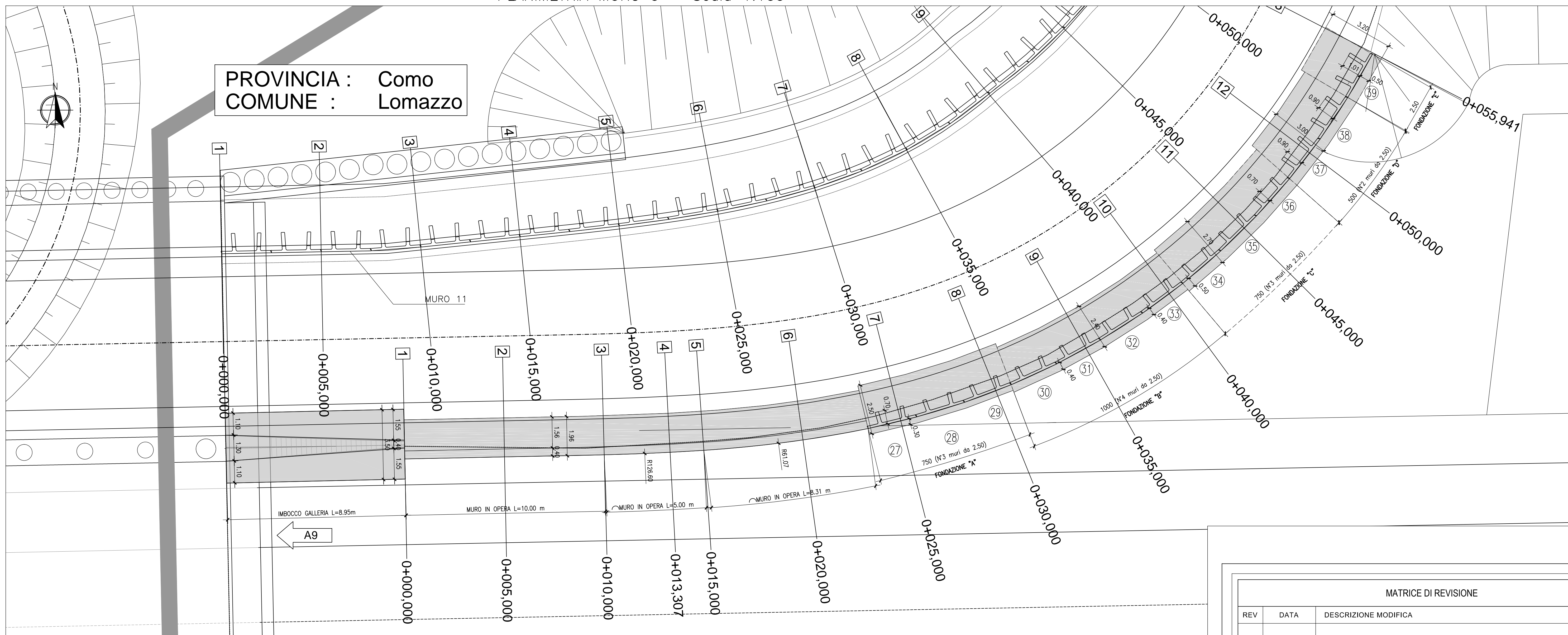
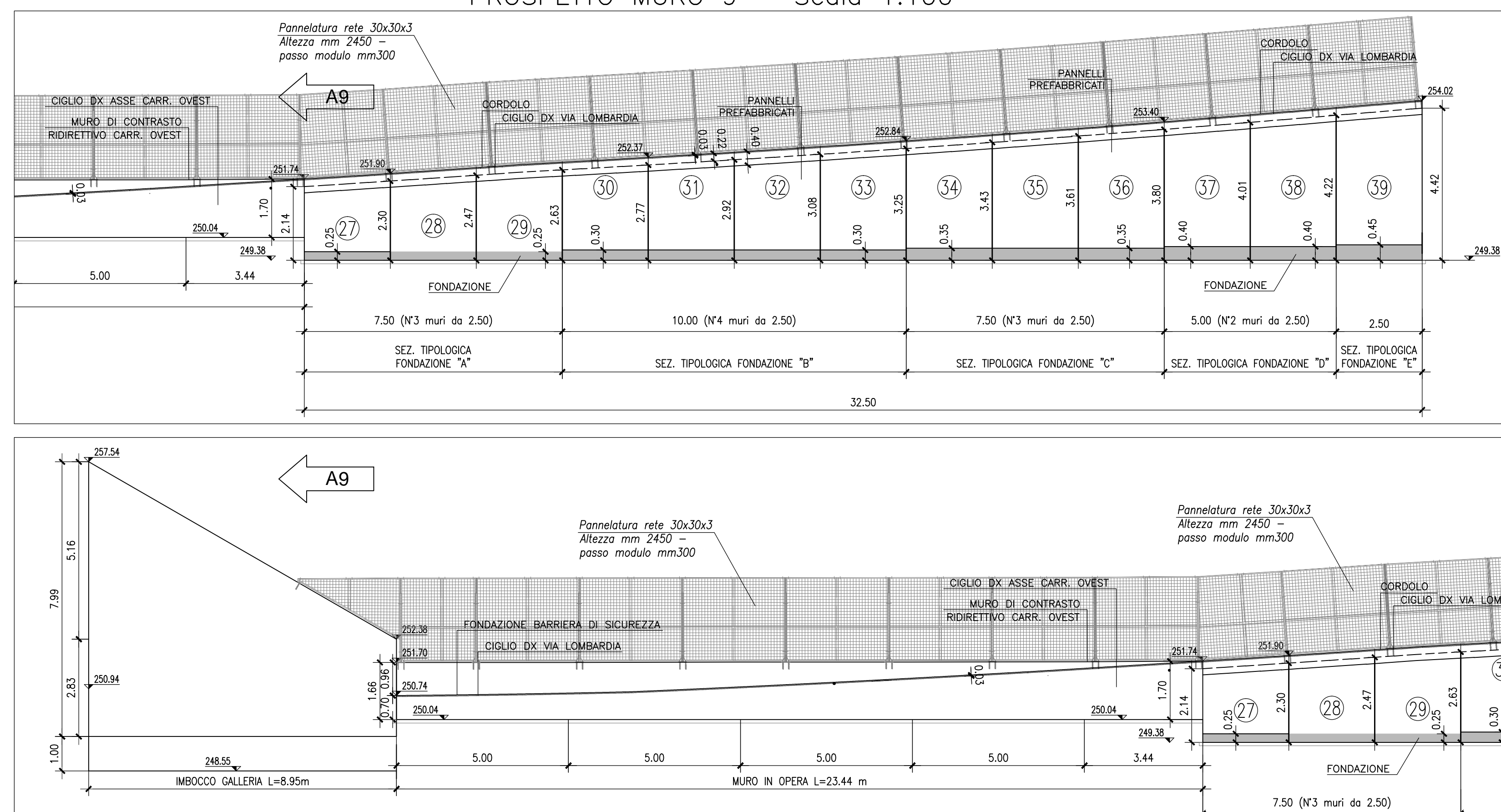


PLANIMETRIA MURO 9 - Scala 1:100



PROSPETTO MURO 9 - Scala 1:100



MATRICE DI REVISIONE

REV	DATA	DESCRIZIONE MODIFICA

N.B.: LA TAVOLA SOSTITUISCE QUELLA RELATIVA AL CODICE E DEL PROGETTO ESECUTIVO

**COLLEGAMENTO AUTOSTRADALE  
DALMINE - COMO - VARESE - VALICO DEL GAGGIOLO E OPERE AD ESSO CONNESSE**  
CODICE C.U.P. E81B09000510004

**TRATTE B1, B2, C, D, TRVA13+14, GREENWAY  
AS BUILT**

**TRATTA B1  
OPERE D'ARTE MINORI - OPERE DI SOSTEGNO  
OPERE DI SOSTEGNO - ASSE PRINCIPALE  
MURO 9 - PIANTA - PROSPETTO**

FASE PROGETTUALE		LOTTO	ZONA	OPERA	TRATTO D'OPERA	AMBITO	TIPO ELABORATO	PROGRESSIVO	REVISIONE
A	1	104	RT002	B1	OS	PZ	001	E01	

Scala: 1:1000/100

DATA	DESCRIZIONE	REV
Febbraio 2018	Emissione	E
Settembre 2018	Revisione	E.01

**CONCEDENTE:** CONCESSIONARI AUTOSTRADALI LOMBARDE

**CONCESSIONARIO:** Autorisposta Pademilano Lombardia  
Direttore Tecnico: Ing. Giuseppe Sestini  
Referente Tecnico: arch. Giovanni Carraro

**APPROVATO:** Autorisposta Pademilano Lombardia  
Il Direttore dei Lavori: Ing. Francesco Domenico

**IMPRESA:** RAGGRUPPAMENTO TEMPORANEO IMPRESE:  
Mandatario: STRABAG A.G.  
Mandante: GLF Grandi Lavori Fincosit S.p.A.  
Mandato: ICM S.p.A.  
Mandante capotita: STRABAG S.p.A.

**PROGETTISTA - PROGETTO ESECUTIVO DI DETTAGLIO:** RAGGRUPPAMENTO TEMPORANEO PROGETTISTI:  
Mandatario: 311 SEI INGEGNERI ITALIA  
Mandante: Ing. Roberto Maffei  
Mandante: Arch. Salvatore Vermiglio

**RESPONSABILE DI PROGETTO ED INCARICATO DELL'INTEGRAZIONE FRA LE VARIE PRESTAZIONI:** Ing. Alberto Cecchini

**ELABORAZIONE PROGETTUALE:** PROGETTISTA: Coopprogetti Soc. Coop.  
DIRETTORE TECNICO: Ing. Alessandro Placucci  
Redatto: Ragnacci  
Verificato: Panfilì

INGEGNERI DELLA PROVINCIA DI COMO  
Sezione A  
N° A1740  
DOTTOR INGEGNERE  
ALESSANDRO PLACUCCI  
SETORE CIVILE E AMBIENTALE  
SETORE INDUSTRIALE  
Approvato: Placucci