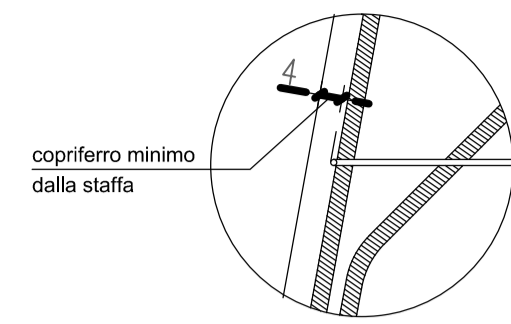
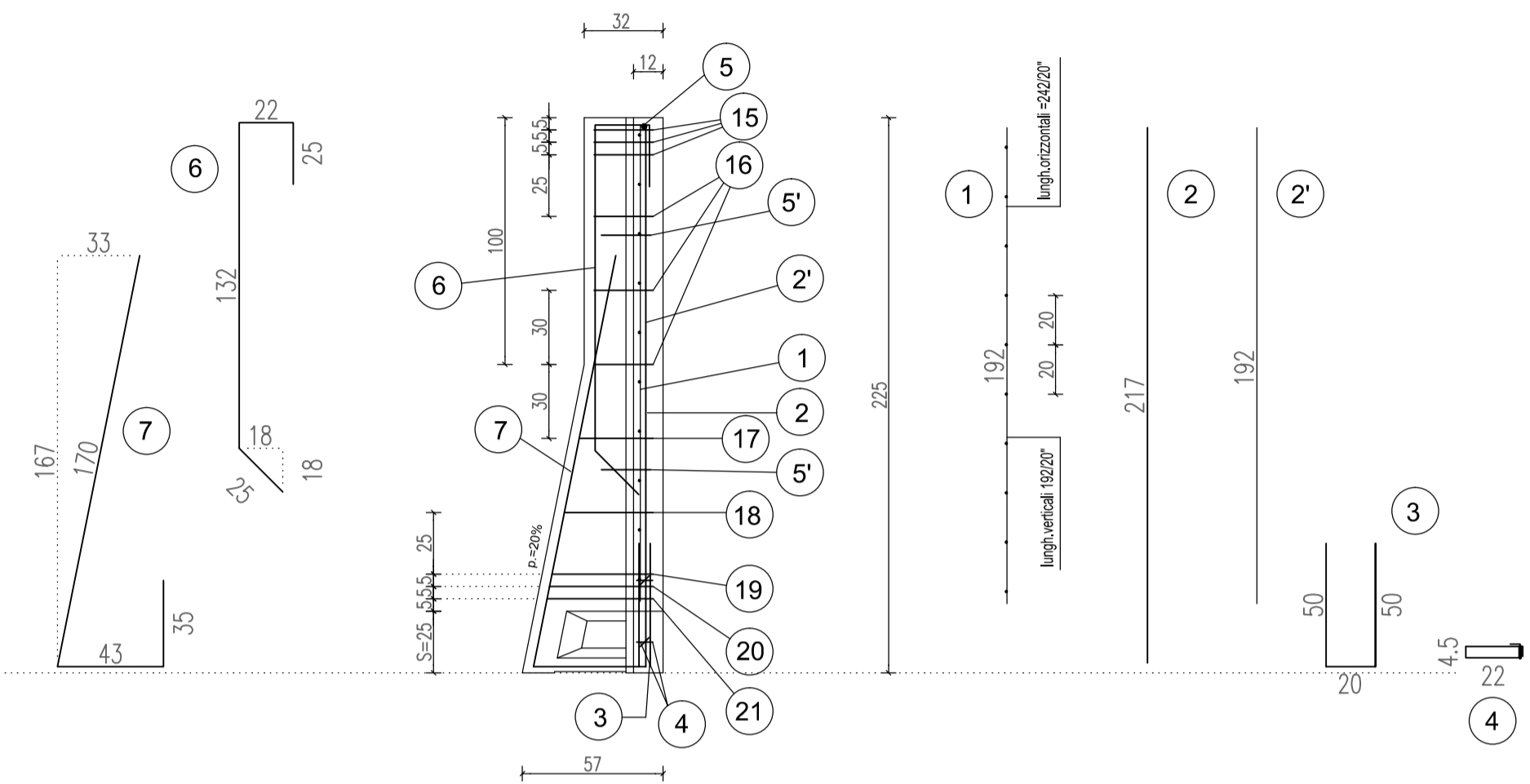


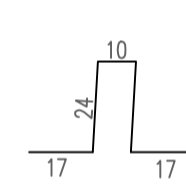
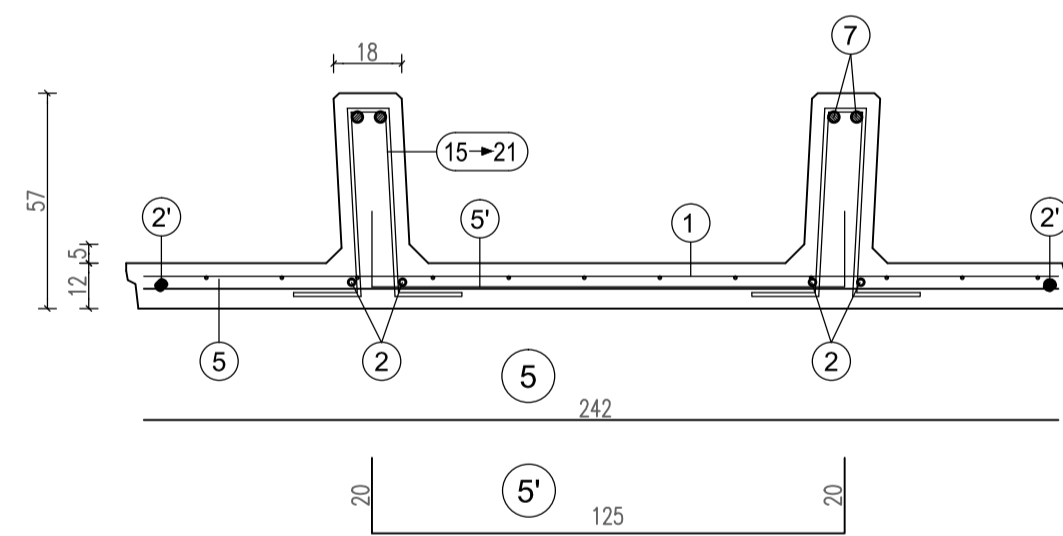
PARTICOLARE COPRIFERRO



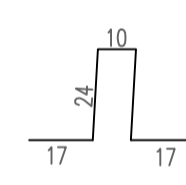
SEZIONE LONGITUDINALE
Scala 1:25



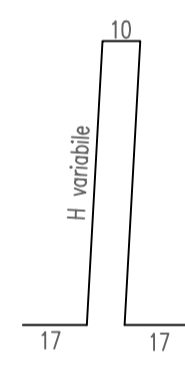
SEZIONE TRASVERSALE
Scala 1:20



15
n°3+3 staffe Ø8 da concentrare nei primi 15 cm alla sommità del pannello (vedi tabella)



16
staffe Ø8/30 cm. da posizionare nel tratto verticale della nervatura del pannello (vedi tabella)

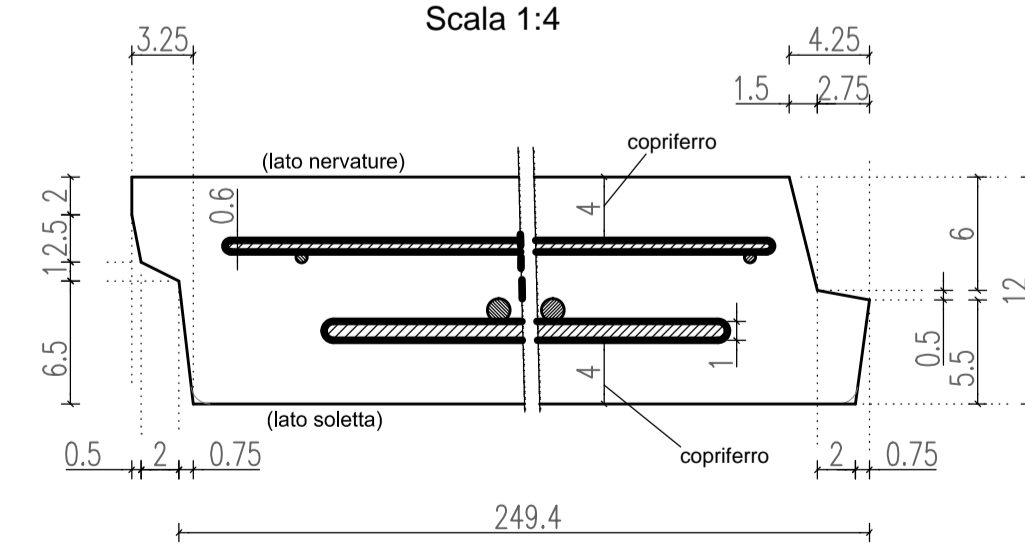


da pos. 17 a pos. 18
staffe Ø8/30 cm. da posizionare nel tratto obliquo della nervatura del pannello (vedi tabella)

da pos. 19 a pos. 21
n°3+3 staffe Ø10 da concentrare nei primi 15 cm sopra la suola di fondazione (vedi tabella)

scatola s=25 cm.	H	1	2	2'	3	4	5	5'	6	7
225	n°=1 Ø6-2h20 H=192 L=242	n°=2+2 Ø8 sv=217	n°=1+1 Ø8 sv=192	n°=2+2 Ø8 sv=120	n°=3+3 Ø8 sv=63	n°=1 Ø8 sv=242	n°=2 Ø8 Passo 120 sv=165	n°=2+2 Ø12 sv=204	n°=2+2 Ø12 sv=248	

PARTICOLARE SPONDE LATERALI
Scala 1:4



PARTICOLARE PROSPETTO ANTERIORE

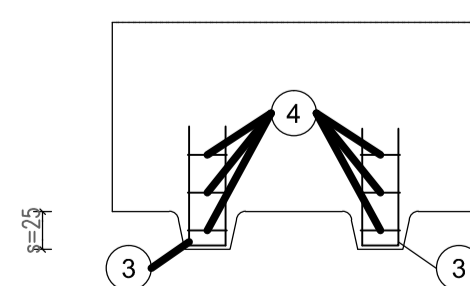


TABELLA STAFFE				
POS.	n°	Ø	h	sv.
15	3+3	8	24	92
16	3+3	8	24	92
17	1+1	8	30	104
18	1+1	8	36	116
19	1+1	10	41	126
20	1+1	10	42	128
21	1+1	10	43	130

ARMATURA TIPOLOGICA VALIDA PER I MURI

- 228 229 230 231 232 233
234 235 236 237 238 239
240 241

MATRICE DI REVISIONE

REV	DATA	DESCRIZIONE MODIFICA

N.B.: LA TAVOLA SOSTITUISCE QUELLA RELATIVA AL CODICE E DEL PROGETTO ESECUTIVO

COLLEGAMENTO AUTOSTRADALE
DALMINE - COMO - VARESE - VALICO DEL GAGGIOLIO E OPERE AD ESSO CONNESSE
CODICE C.U.P. F11806000270007
TRATTE B1, B2, C, D, TRVA13+14, GREENWAY
AS BUILT
TRATTA B1
OPERE D'ARTE MINORI - OPERE DI SOSTEGNO
OPERE DI SOSTEGNO - ASSE PRINCIPALE
MURO 10 - Armatura TAV. 3/10

IDENTIFICAZIONE ELABORATO CODICE PROGETTO: F001078 WBS		IMPRESA RAGGRUPPAMENTO TEMPORANEO IMPRESE: Mandataria: STRABAG A.G. Mandante: GLF Grandi Lavori Fincosit S.p.A. Mandante cooptata: Impresa costruzioni Giuseppe Maltauro S.p.A.	
FASE PROGETTUALE LOTTO: 1 ZONA: B04 OPERA: RT002 TRATTO D'OPERA: A AMBITO: AR TIPO ELABORATO: 019 PROGRESSIVO: m REVISIONE: n		STRABAG	
Scala: Varie DATA: Novembre 2015, Edizione: E		PROGETTISTA - PROGETTO ESECUTIVO DI DETTAGLIO RAGGRUPPAMENTO TEMPORANEO PROGETTISTI: Mandataria: 3TI PROGETTI ITALIA INGEGNERIA REGGARA S.p.A. Mandante: GP Ingegneria e Gestione Progetti di Ingegneria Mandante: Arch. Salvatore Vermiglio Mandante cooptata: Arch. Alberto Cecchini	
CONCEDENTE CONCESSIONI AUTOSTRADALI LOMBARDE		RESPONSABILE DI PROGETTO ED INCARICATO DELL'INTEGRAZIONE FRA LE VARIE PRESTAZIONI: Ing. Alberto Cecchini	
CONCESSIONARIO Autostrade Pademontana Lombardia Direttore Tecnico: Ing. Enrico Arini Referente Tecnico:		ELABORAZIONE PROGETTUALE PROGETTISTA: Coopprogetti Soc. Coop. DIRETTORE TECNICO: Ing. Alessandro Piacucci	
APPROVATO Autostrade Pademontana Lombardia Il Direttore dei Lavori: Ing. Francesco Domenico		Redatto: Ragnacci Verificato: Panfilì	