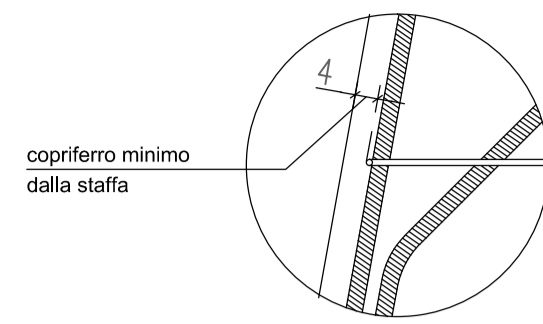
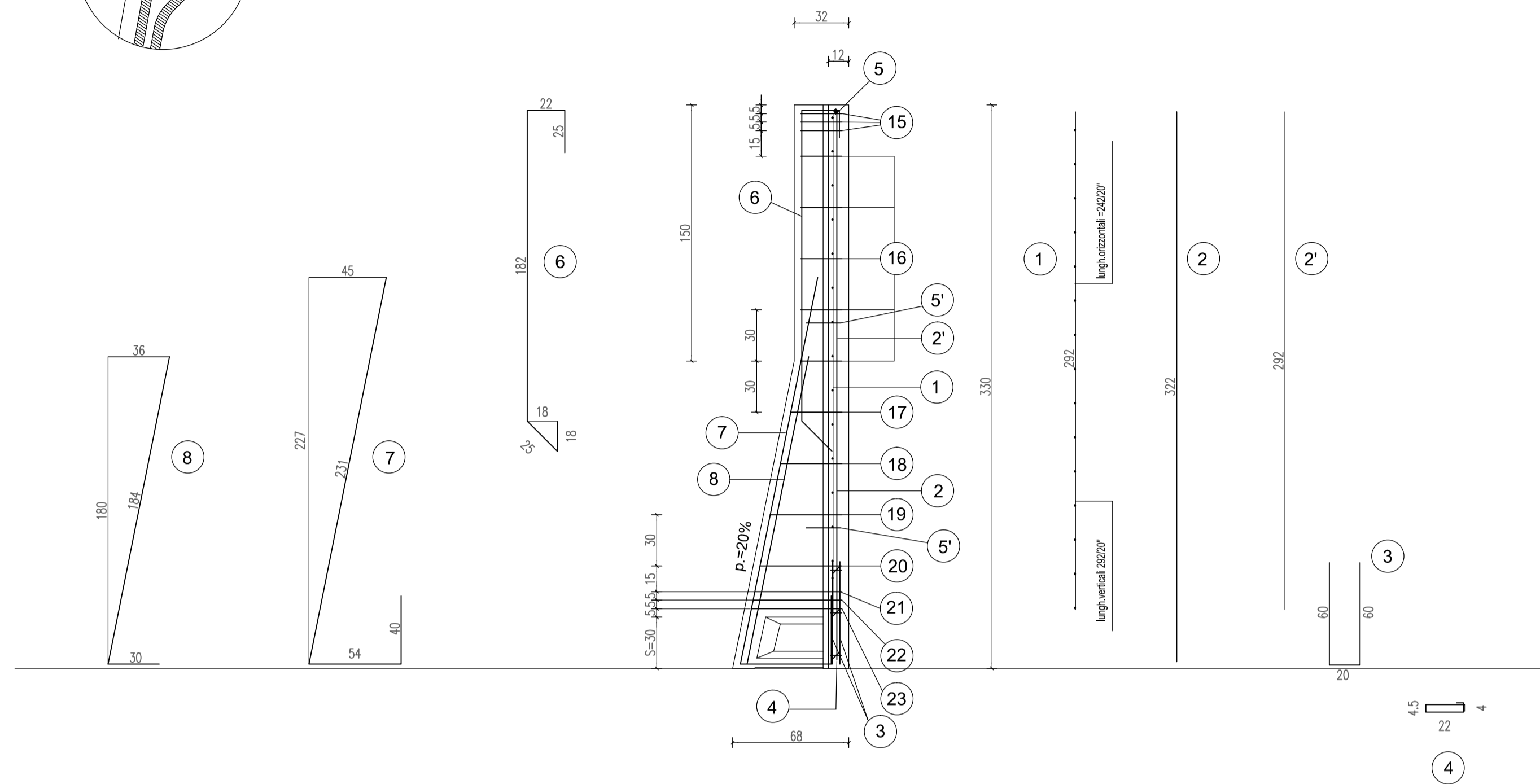


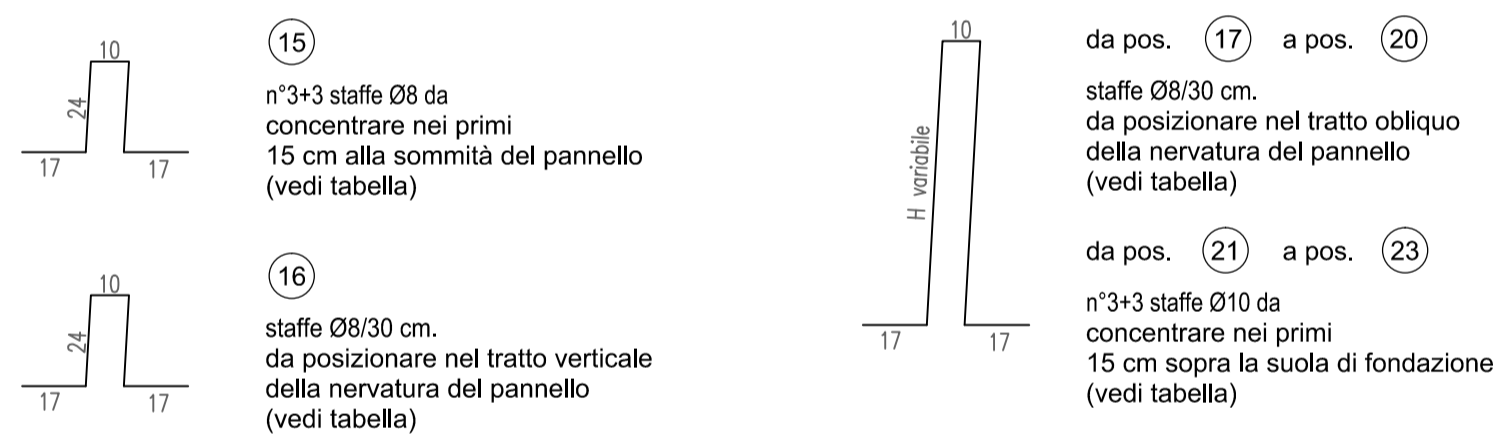
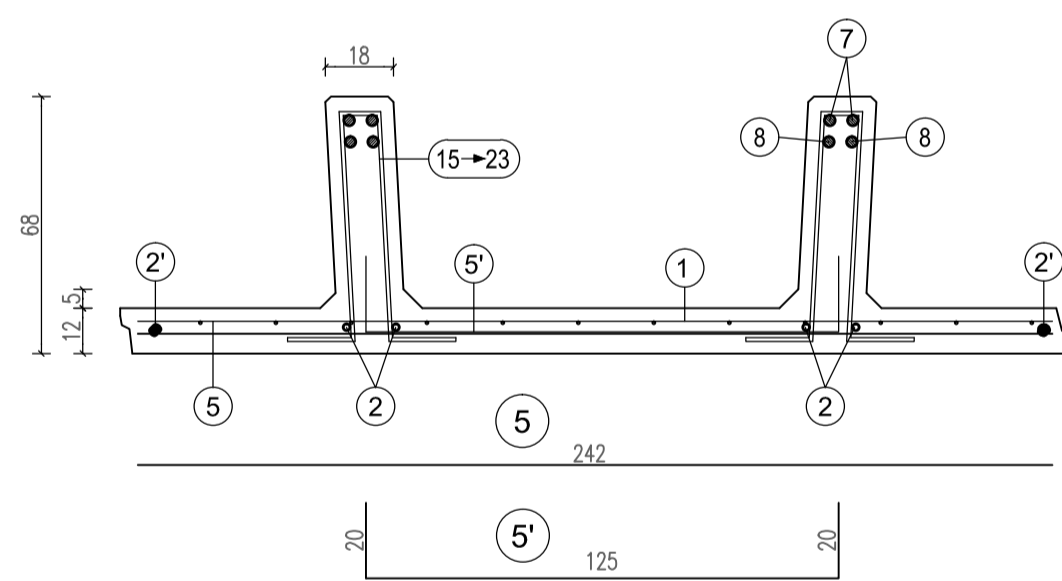
PARTICOLARE COPRIFERRO



SEZIONE LONGITUDINALE
Scala 1:25

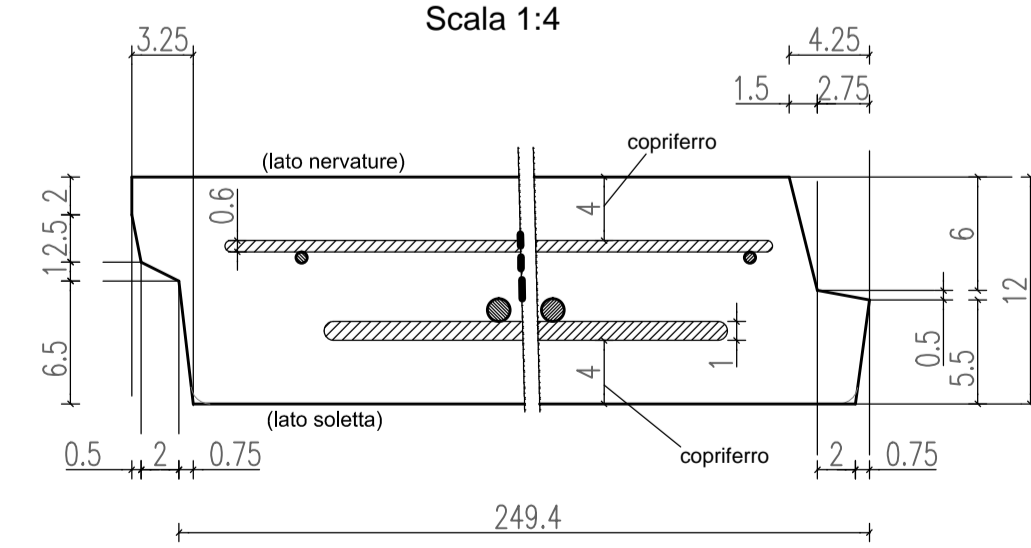


SEZIONE TRASVERSALE
Scala 1:20



scatola s=30 cm.	H	1	2	2'	3	4	5	5'	6	7	8
	n=1 Ø6-20/20 H=292 L=242	n=2+2 Ø8 sv=322	n=1+1 Ø8 sv=292	n=2+2 Ø8 sv=140	n=3+3 Ø6 sv=63	n=1 Ø6 sv=242	n=2 Ø8 Passo 120 sv=165	n=2+2 Ø12 sv=254	n=2+2 Ø12 sv=325	n=2+2 Ø12 sv=214	

PARTICOLARE SPONDE LATERALI
Scala 1:4



PARTICOLARE PROSPETTO ANTERIORE

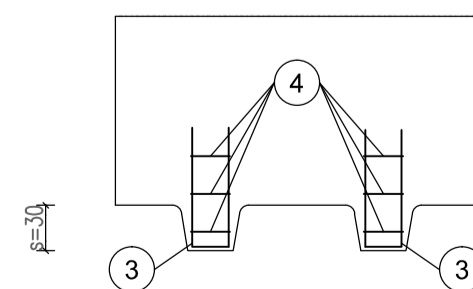


TABELLA STAFFE				
POS.	n°	Ø	h	sv.
15	3+3	8	24	92
16	5+5	8	24	92
17	1+1	8	30	104
18	1+1	8	36	116
19	1+1	8	42	128
20	1+1	8	48	140
21	1+1	10	51	146
22	1+1	10	52	148
23	1+1	10	53	150

ARMATURA TIPOLOGICA VALIDA PER I MURI

- 219 220 221 222 223 224

MATRICE DI REVISIONE

REV	DATA	DESCRIZIONE MODIFICA

N.B.: LA TAVOLA SOSTITUISCE QUELLA RELATIVA AL CODICE [] DEL PROGETTO ESECUTIVO

COLLEGAMENTO AUTOSTRADALE
DALMINE - COMO - VARESE - VALICO DEL GAGGIOLIO E OPERE AD ESSO CONNESSE
CODICE C.U.P. F118060027007

TRATTE B1, B2, C, D, TRVA13+14, GREENWAY
AS BUILT
TRATTA B1
OPERE D'ARTE MINORI - OPERE DI SOSTEGNO
OPERE DI SOSTEGNO - ASSE PRINCIPALE
MURO 10 - Armatura TAV. 5/10

FASE PROGETTUALE		RAGGRUPPAMENTO TEMPORANEO IMPRESE:	
LOTTO	ZONA	Mandatario	Mandante
1	B04	STRABAG A.G.	GLF Grandi Lavori Fincosit S.p.A.
OPERA	TRATTO D'OPERA	Mandante	Mandante cooptata
RT002	A	Impresa costruzioni Giuseppe Maltauro S.p.A.	STRABAG S.p.A.
OP. AMBITO	OP. AR		
OP. ELABORATO	OP. AR		
OP. PROGRESSIVO	OP. AR		
OP. REVISIONE	OP. AR		

Scalatura: Vario

DATA	DESCRIZIONE	REV
Novembre 2015	Emissione	E

PROGETTISTA - PROGETTO ESECUTIVO DI DETTAGLIO
RAGGRUPPAMENTO TEMPORANEO PROGETTISTI:

Mandatario	Mandante	Mandante	Mandante
371 PROGETTI ITALIA	GP	ALBERTO CECCHINI	Arch. Salvatore Vermiglio

CONCEDENTE: CONCESSIONI AUTOSTRADALI LOMBARDE
RESPONSABILE DI PROGETTO ED INCARICATO DELL'INTEGRAZIONE FRA LE VARIE PRESTAZIONI: Ing. Alberto Cecchini

CONCESSIONARIO: Autstrade Pademontana Lombardia
DIRETTORE TECNICO: Ing. Enrico Arini
REFERENTE TECNICO: Ing. Alessandro Piacucci

APPROVATO: Il Direttore dei Lavori: Ing. Francesco Domenico
Redatto: Ragnacci
Verificato: Panfilì

INGEGNERI DELLA PROVINCIA DI VARESE
Sezione A
N° A1740
DOITTORE INGEGNERE
ALESSANDRO PIACUCCI
SEZIONE CIVILE E AMBIENTALE
ISTITUTO PROFESSIONALE
Approvato: Piacucci