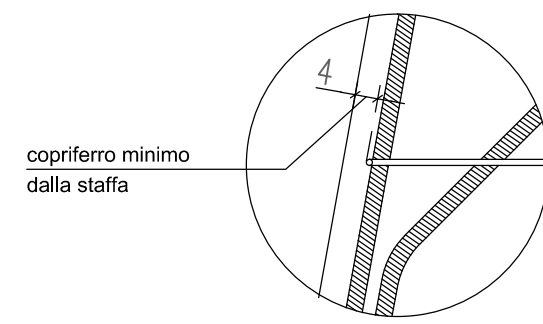
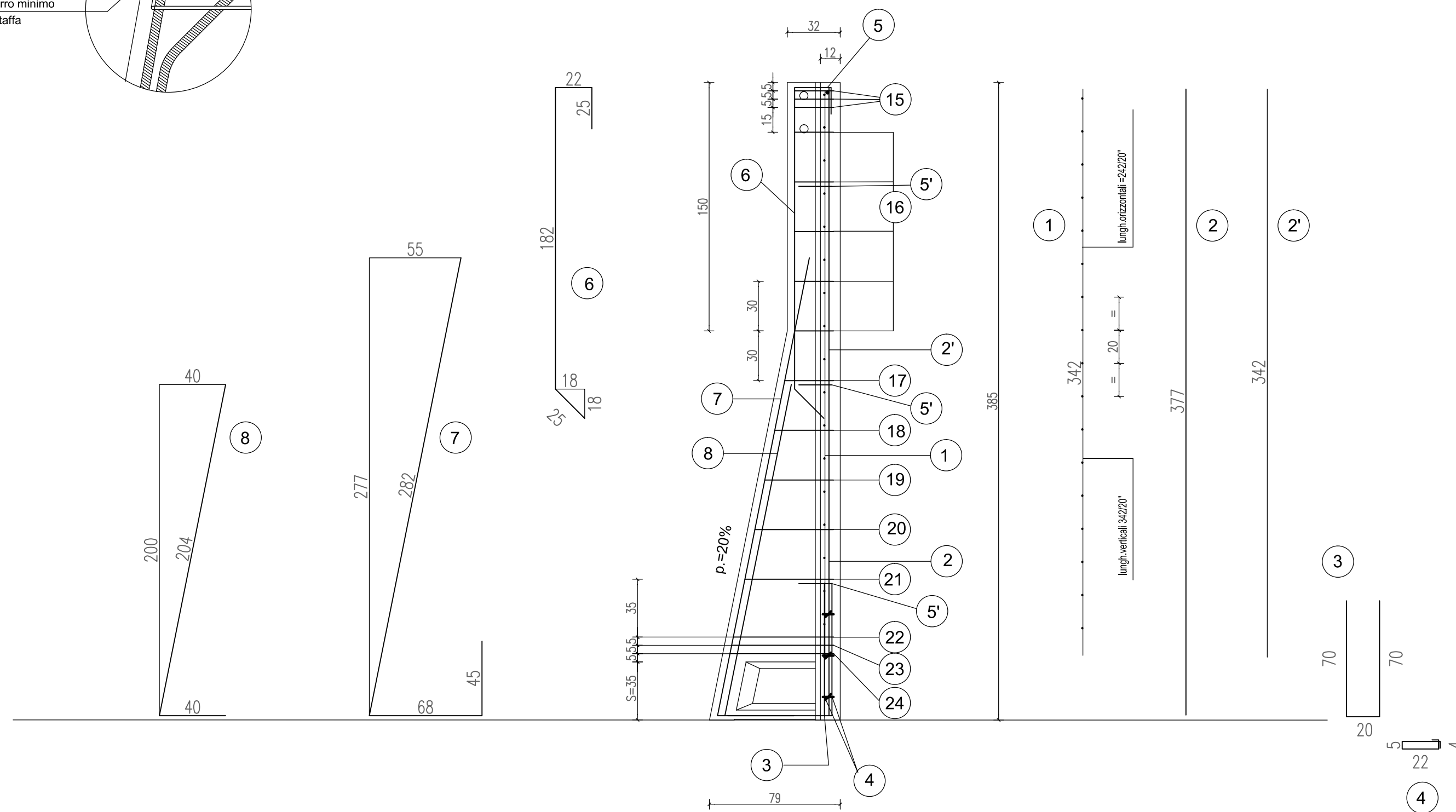


PARTICOLARE COPRIFERRO



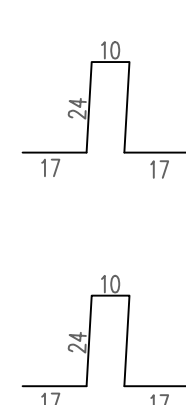
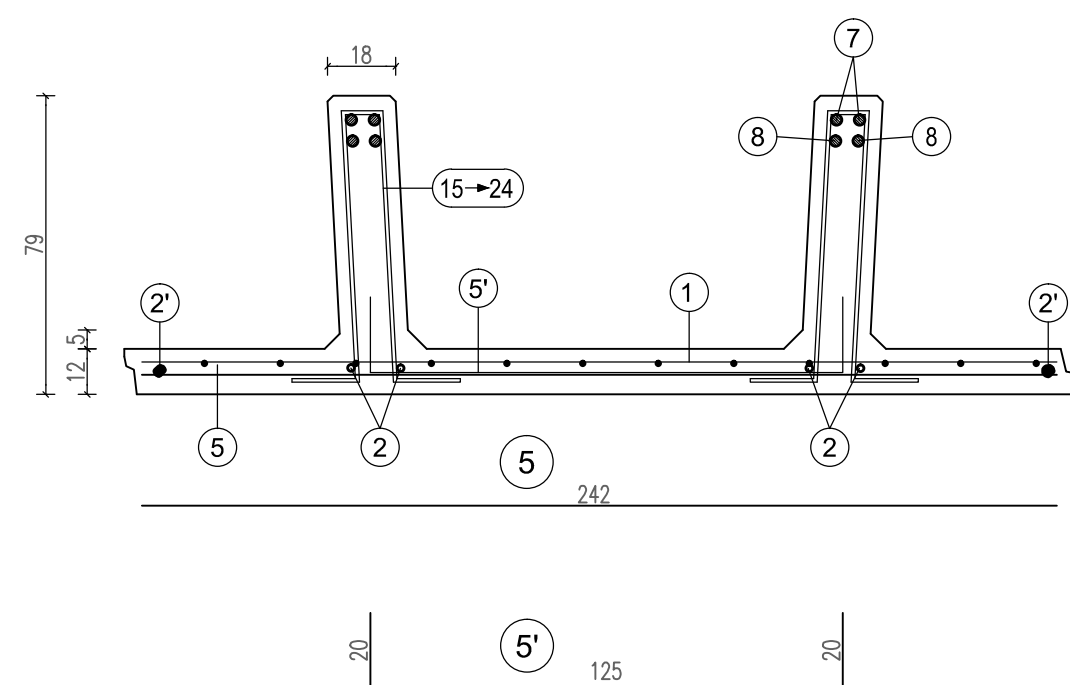
SEZIONE LONGITUDINALE

Scala 1:25



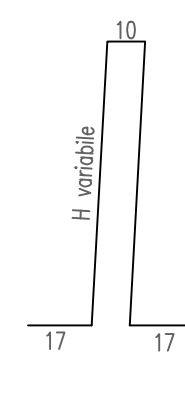
SEZIONE TRASVERSALE

Scala 1:20



15  
n°3+3 staffe Ø8 da concentrare nei primi 15 cm alla sommità del pannello (vedi tabella)

16  
staffe Ø8/30 cm. da posizionare nel tratto verticale della nervatura del pannello (vedi tabella)



da pos. 17 a pos. 21  
staffe Ø8/30 cm. da posizionare nel tratto obliquo della nervatura del pannello (vedi tabella)

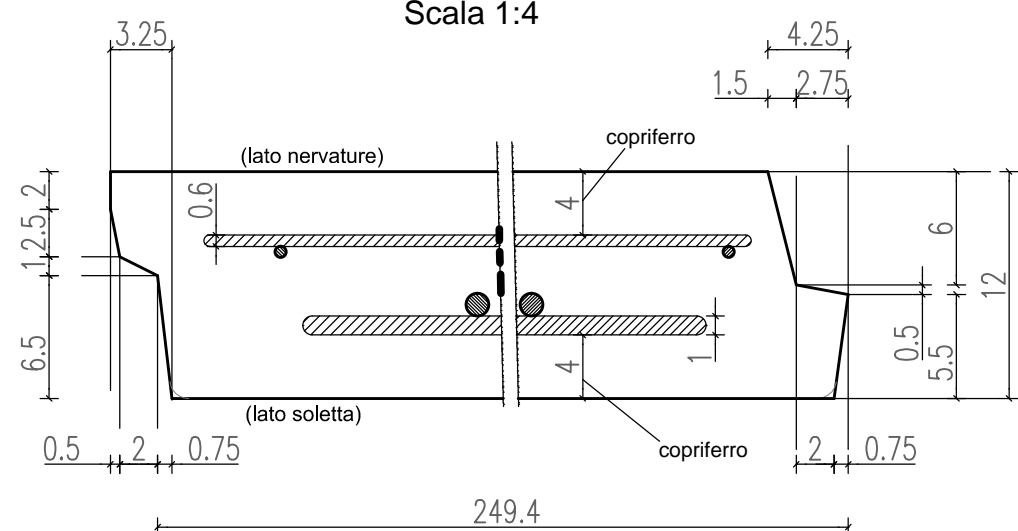
da pos. 22 a pos. 24  
n°3+3 staffe Ø10 da concentrare nei primi 15 cm sopra la suola di fondazione (vedi tabella)

scatola s=35 cm.	H	1	2	2'	3	4	5	5'	6	7	8
	n=1 Ø6-20x20 H=342 L=242	n=2+2 Ø8 sv=377	n=1+1 Ø8 sv=342	n=2+2 Ø10 sv=160	n=3+3 Ø6 sv=63	n=1 Ø8 sv=242	n=3 Ø8 Passo 120 sv=165	n=2+2 Ø12 sv=254	n=2+2 Ø12 sv=395	n=2+2 Ø14 sv=244	

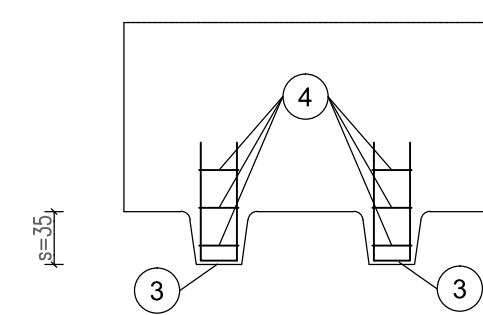
TABELLA STAFFE				
POS.	n°	Ø	h	sv.
15	3+3	8	24	92
16	5+5	8	24	92
17	1+1	8	30	104
18	1+1	8	36	116
19	1+1	8	42	128
20	1+1	8	48	140
21	1+1	8	54	152
22	1+1	10	60	164
23	1+1	10	61	166
24	1+1	10	62	168

PARTICOLARE SPONDE LATERALI

Scala 1:4



PARTICOLARE PROSPETTO ANTERIORE



ARMATURA TIPOLOGICA VALIDA PER I MURI

216 217 218

MATRICE DI REVISIONE

REV	DATA	DESCRIZIONE MODIFICA

N.B.: LA TAVOLA SOSTITUISCE QUELLA RELATIVA AL CODICE E DEL PROGETTO ESECUTIVO

COLLEGAMENTO AUTOSTRADALE  
DALMINE - COMO - VARESE - VALICO DEL GAGGIOLO E OPERE AD ESSO CONNESSE  
CODICE C.U.P. F118060027007  
TRATTE B1, B2, C, D, TRVA13+14, GREENWAY  
**AS BUILT**  
TRATTA B1  
OPERE D'ARTE MINORI - OPERE DI SOSTEGNO  
OPERE DI SOSTEGNO - ASSE PRINCIPALE  
MURO 10 - Armatura TAV. 6/10

IMPRESA  
RAGGRUPPAMENTO TEMPORANEO IMPRESE:  
Mandatario: STRABAG A.G.  
Mandante: GLF Grandi Lavori Fincosit S.p.A.  
Mandante: Impresa costruzioni Giuseppe Maltauro S.p.A.  
Mandante cooptata: STRABAG S.p.A.

STRABAG MALTAURO STRABAG

CONCEDENTE: CONCESSIONI AUTOSTRADALI LOMBARDE  
RESPONSABILE DI PROGETTO ED INCARICATO DELL'INTEGRAZIONE FRA LE VARIE PRESTAZIONI: Ing. Alberto Cecchini

CONCESSIONARIO: Autstrade Pademontana Lombardia  
DIRETTORE TECNICO: Ing. Enrico Arini  
REFERENTE TECNICO: Referente Tecnico

PROGETTISTA: PROGETTISTI Soc. Coop.  
DIRETTORE TECNICO: Ing. Alessandro Piacucci

APPROVATO: Il Direttore dei Lavori: Ing. Francesco Domenico

ELABORAZIONE PROGETTUALE  
PROGETTISTA: Coopprogetti Soc. Coop.  
DIRETTORE TECNICO: Ing. Alessandro Piacucci

Redatto: Ragnacci Verificato: Panfilì

INGEGNERI DELLA PROVINCIA DI VARESE  
Sezione A  
N° A1740  
DOTT. INGEGNERE  
ALESSANDRO PIACUCCI  
SETTORE CIVILE E AMBIENTALE  
ISTITUTO PROFESSIONALE  
Approvato: Piacucci