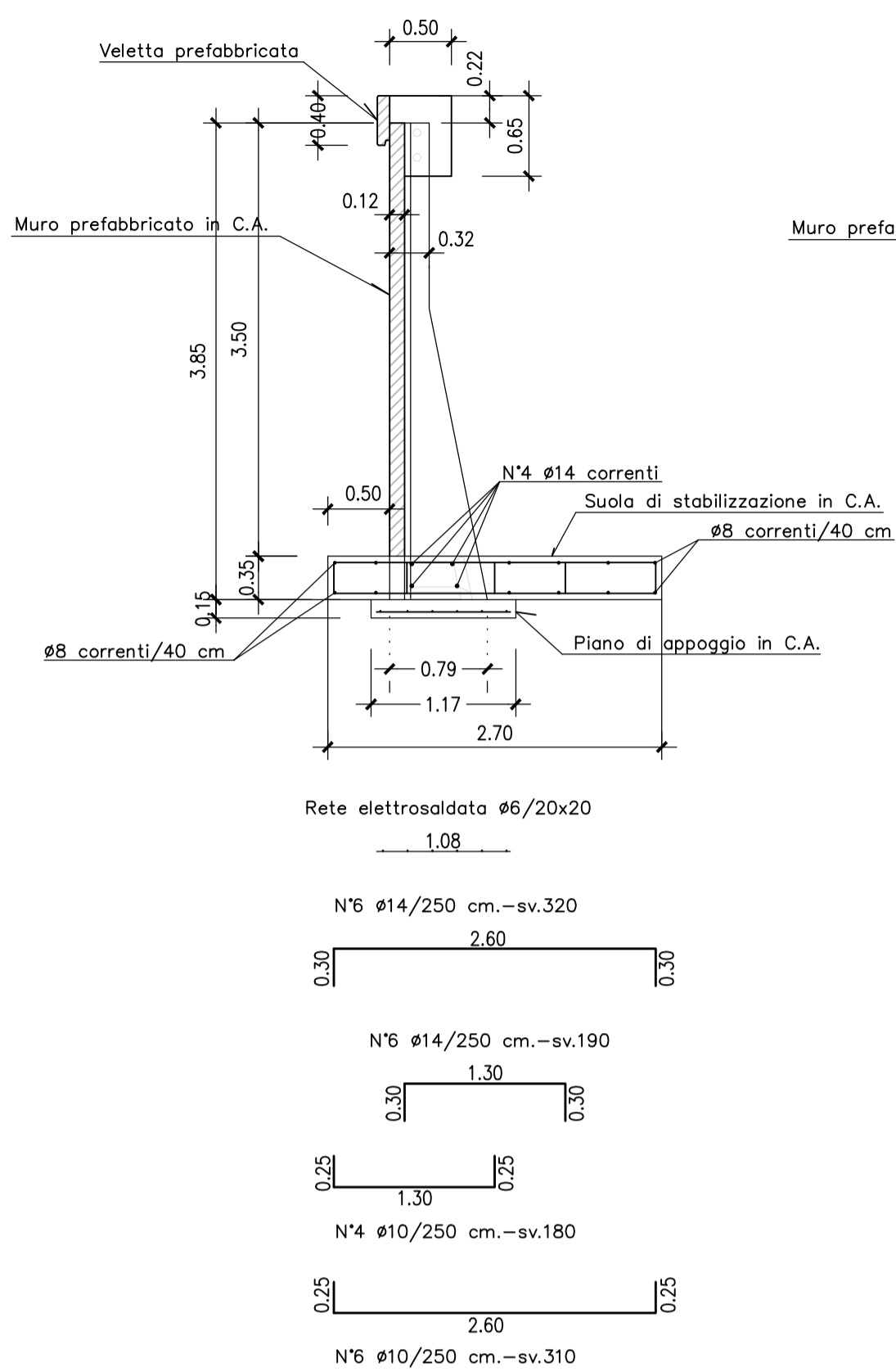


**SEZIONE "E" MURO PREFABBRICATO**

331 < H ≤ 385 CON STABILIZZAZIONE DA 35 cm

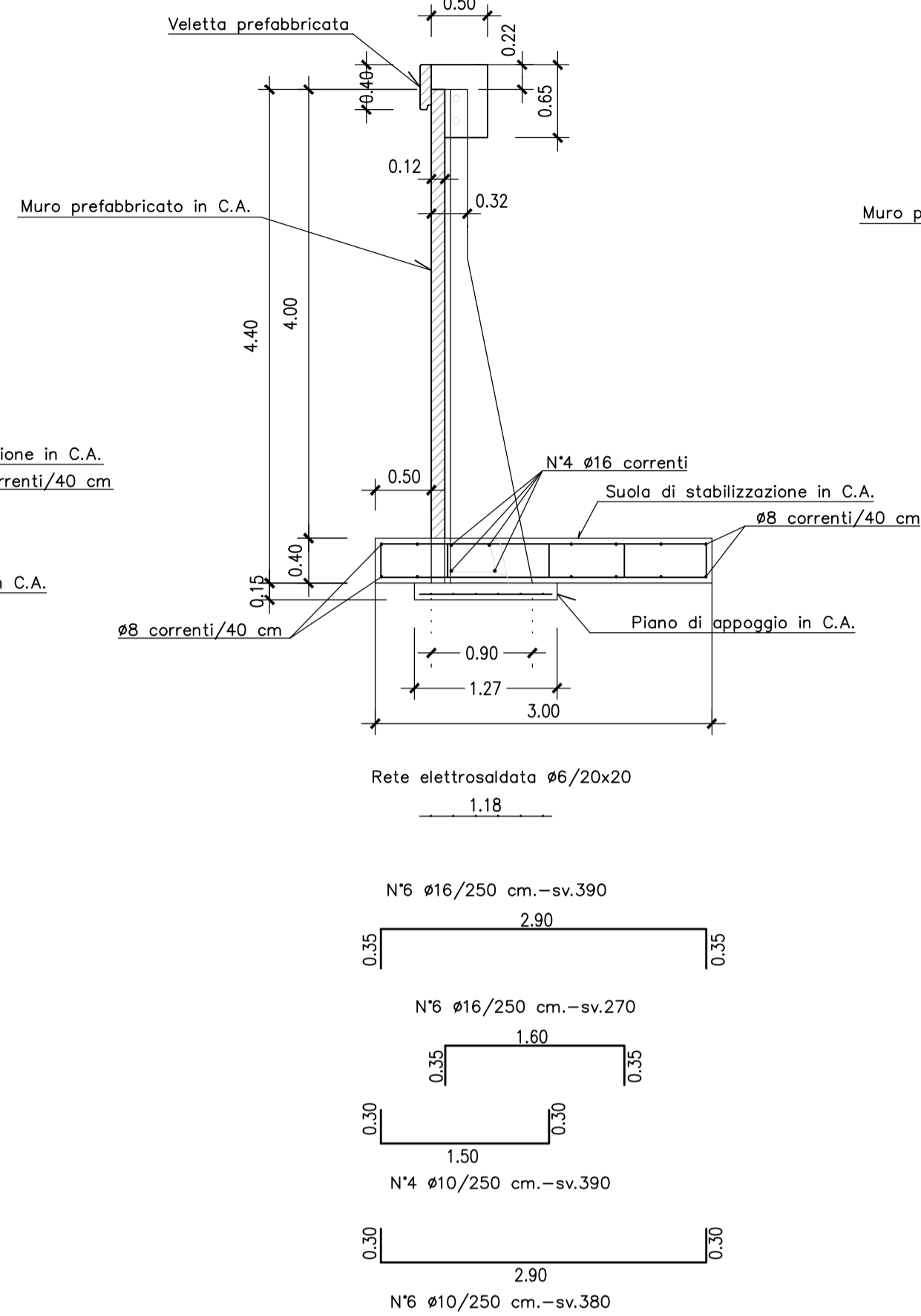
Scala 1:50



**SEZIONE "F" MURO PREFABBRICATO**

386 < H ≤ 440 CON STABILIZZAZIONE DA 40 cm

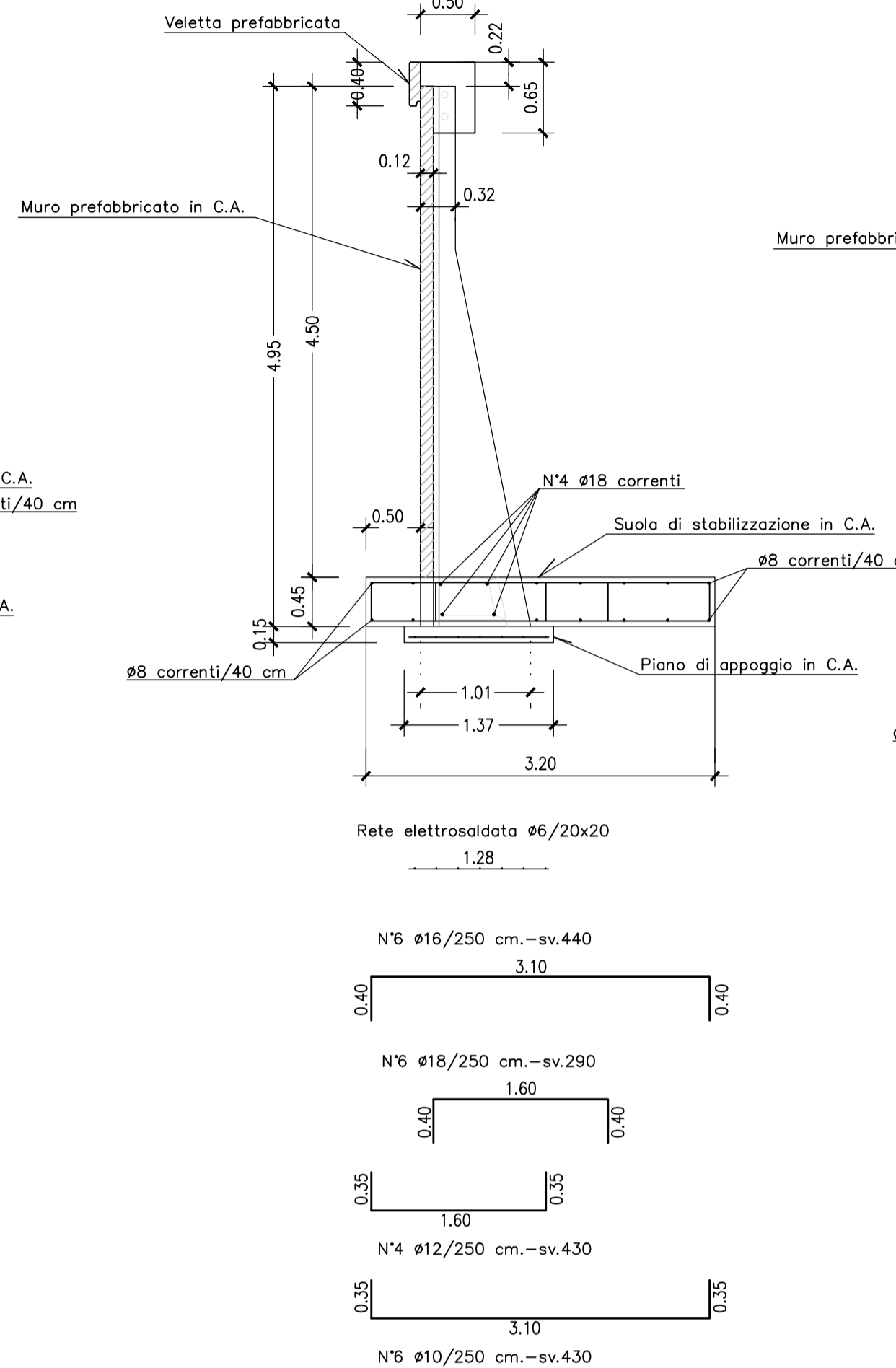
Scala 1:50



**SEZIONE "G" MURO PREFABBRICATO**

441 < H ≤ 495 CON STABILIZZAZIONE DA 45 cm

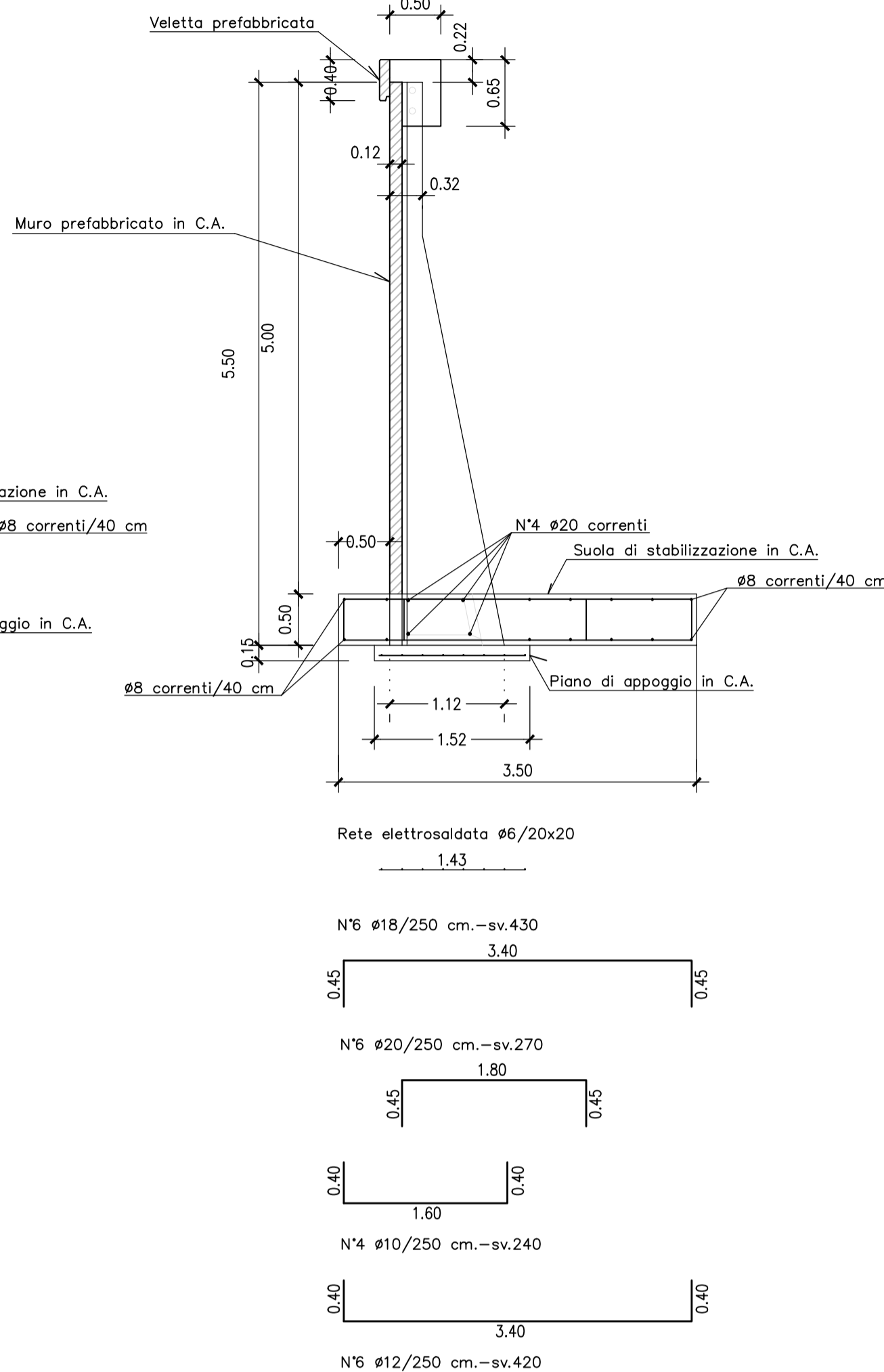
Scala 1:50



**SEZIONE "H" MURO PREFABBRICATO**

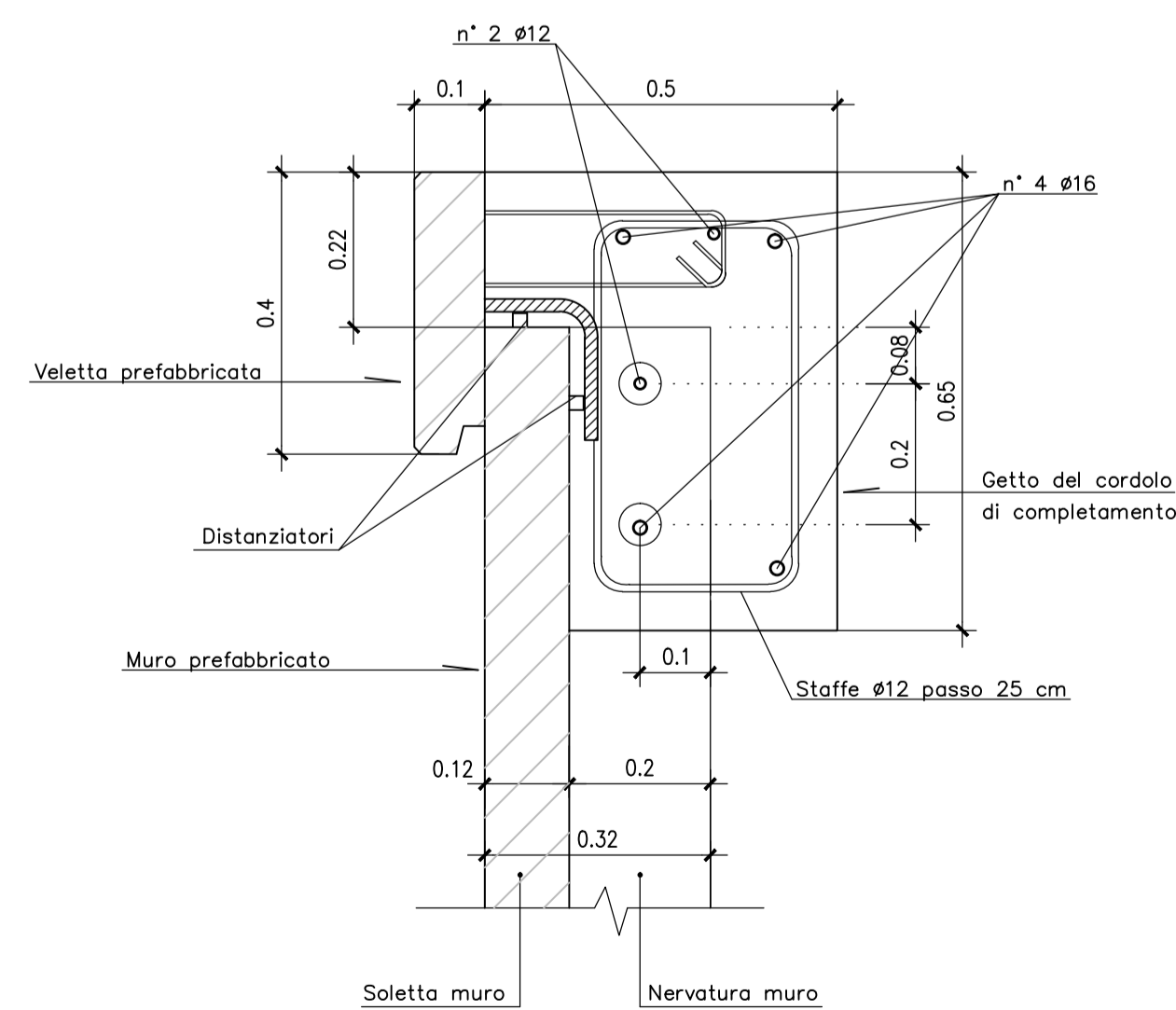
496 < H ≤ 550 CON STABILIZZAZIONE DA 50 cm

Scala 1:50



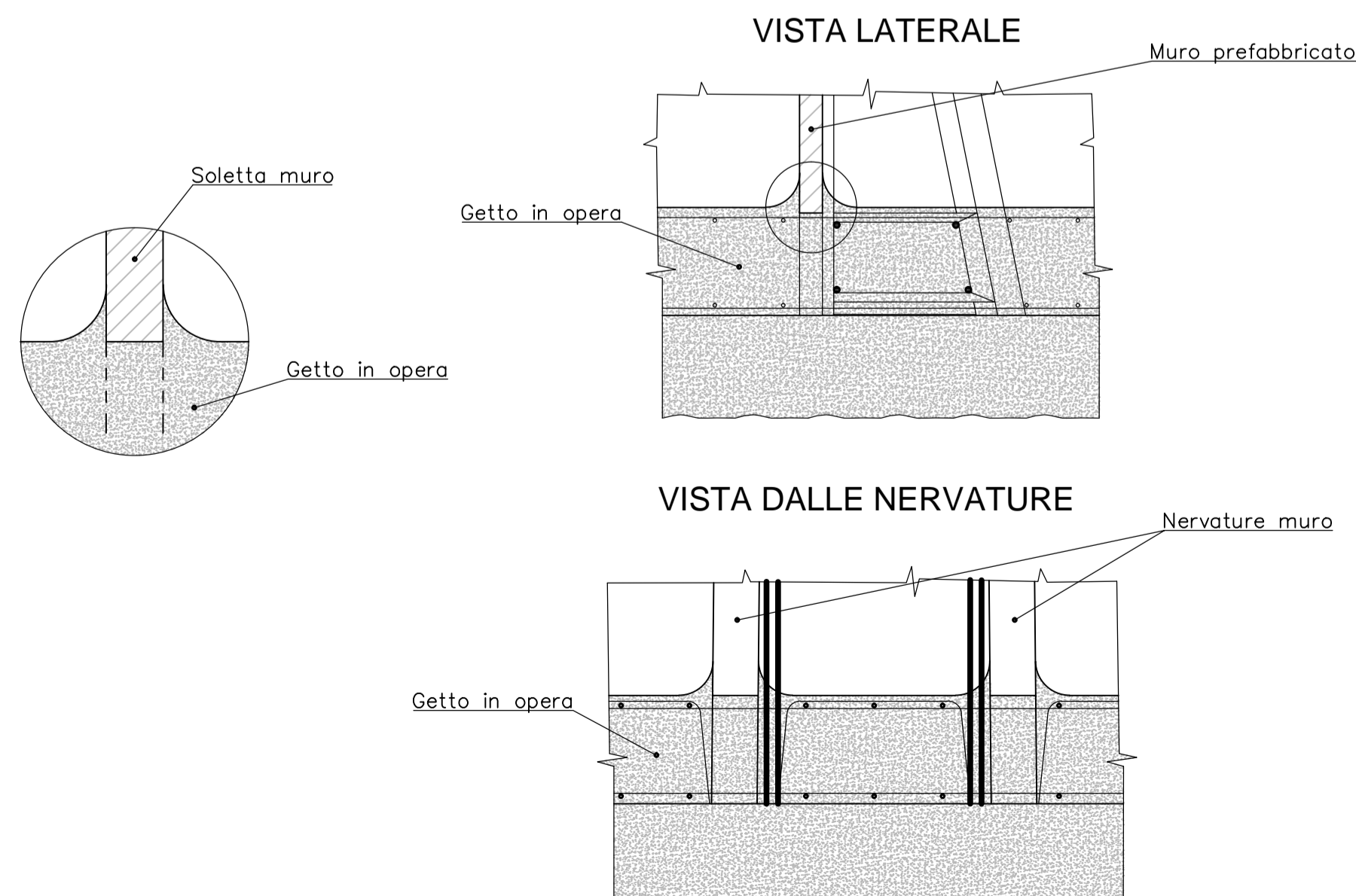
N.B. COPRIFERRO FONDAZIONI 5cm.

**PARTICOLARE VELETTA PREFABBRICATA**  
Scala 1:10

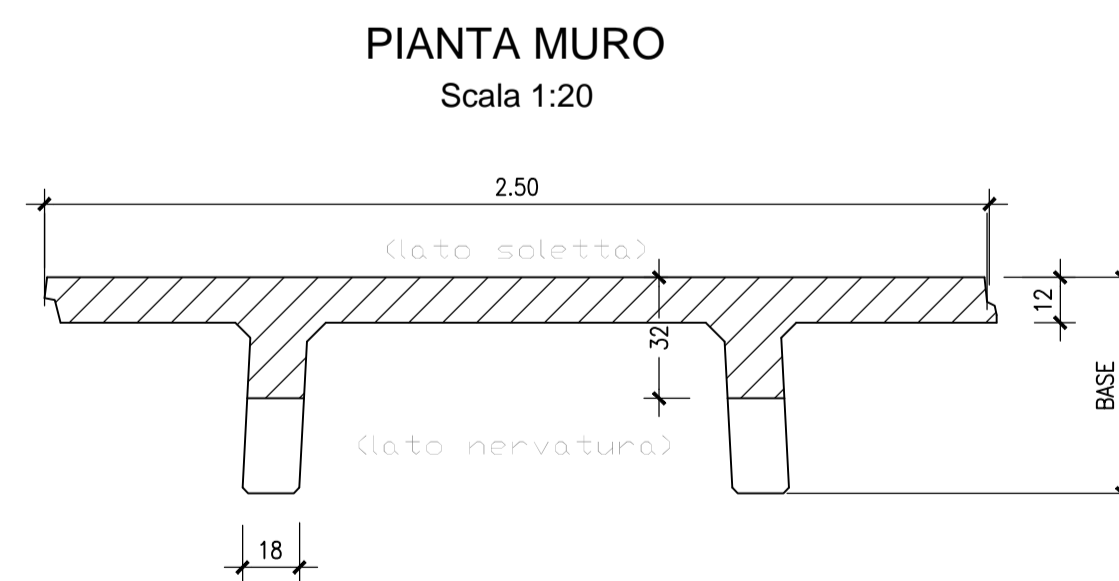


N.B. COPRIFERRO VELETTA 5,5cm.

**PARTICOLARE COSTRUTTIVO PER MURI TIPO "T"**



**SCHEMA TIPOLOGICI MURI PREFABBRICATI**



ALTEZZA TOTALE MAX.	BASE (SOLETTA DA 12)	ALTEZZA NETTA MAX.	SCATOLA	LARGH. NERVATURA
385	79	350	35	18
440	90	400	40	18
495	101	450	45	18
550	112	500	50	18

**MATRICE DI REVISIONE**

REV	DATA	DESCRIZIONE MODIFICA

N.B.: LA TAVOLA SOSTITUISCE QUELLA RELATIVA AL CODICE [ ] DEL PROGETTO ESECUTIVO

**COLLEGAMENTO AUTOSTRADALE DALMINE - COMO - VARESE - VALICO DEL GAGGIOLO E OPERE AD ESSO CONNESSE**  
CODICE C.U.P. F118000027007

**TRATTE B1, B2, C, D, TRVA13+14, GREENWAY**

**AS BUILT**

**TRATTA B1**  
OPERE D'ARTE MINORI - OPERE DI SOSTEGNO  
OPERE DI SOSTEGNO - ASSE PRINCIPALE  
MURO 11 - SEZIONI ARMATURA MURO - TAV 1/10

FASE PROGETTUALE	LOTTO	ZONA	OPERA	TRATTO D'OPERA	OP. AMBITO	PROGRESSIVO	REVISIONE
A	1	B4	RT002	01	AR	009	m

Scala: Venti

**IDENTIFICAZIONE ELABORATO**  
CODICE PROGETTO: F001078  
WBS

**IMPRESA**  
RAGGRUPPAMENTO TEMPORANEO IMPRESE:  
Mandatario: STRABAG A.G.  
Mandatario: GLF Grandi Lavori Fincosit S.p.A.  
Mandatario: Impresa costruzioni Giuseppe Malturo S.p.A.  
Mandatario cooptata: STRABAG S.p.A.

**STRABAG** **MALTAURO** **STRABAG**

**PROGETTISTA - PROGETTO ESECUTIVO DI DETTAGLIO**  
RAGGRUPPAMENTO TEMPORANEO PROGETTISTI:  
Mandatario: 371 PROGETTI ITALIA INGEGNERIA ASSOCIATA S.R.L.  
Mandatario: GP Impianti - gestione progetti di ingegneria  
Mandatario: Ing. ALBERTO CECCHINI  
Mandatario: Arch. Salvatore Vermiglio

**CONCEDENTE**  
CONCESSIONI AUTOSTRADALI LOMBARDE  
RESPONSABILE DI PROGETTO ED INCARICATO DELL'INTEGRAZIONE FRA LE VARIE PRESTAZIONI:  
Ing. Alberto Cecchini

**CONCESSIONARIO**  
Autstrade Pademontana Lombardia  
Direttore Tecnico: Ing. Enrico Arini  
Referente Tecnico: Referente Tecnico

**ELABORAZIONE PROGETTUALE**  
PROGETTISTA: Coopprogetti Soc. Coop.  
DIRETTORE TECNICO: Ing. Alessandro Piacucci

**APPROVATO**  
Autstrade Pademontana Lombardia  
Il Direttore dei Lavori: Ing. Francesco Domarico

**REDAZIONE**  
Redatto: Ragnacci  
Verificato: Panfilì

**INGEGNERI DELLA PROVINCIA**  
Sezione A  
N° A1740  
DOTTOR INGENGERE  
ALESSANDRO PIACUCCI  
SEZIONE CIVILE E AMBIENTALE  
SETTORE REGIONALE  
Approvato: Piacucci